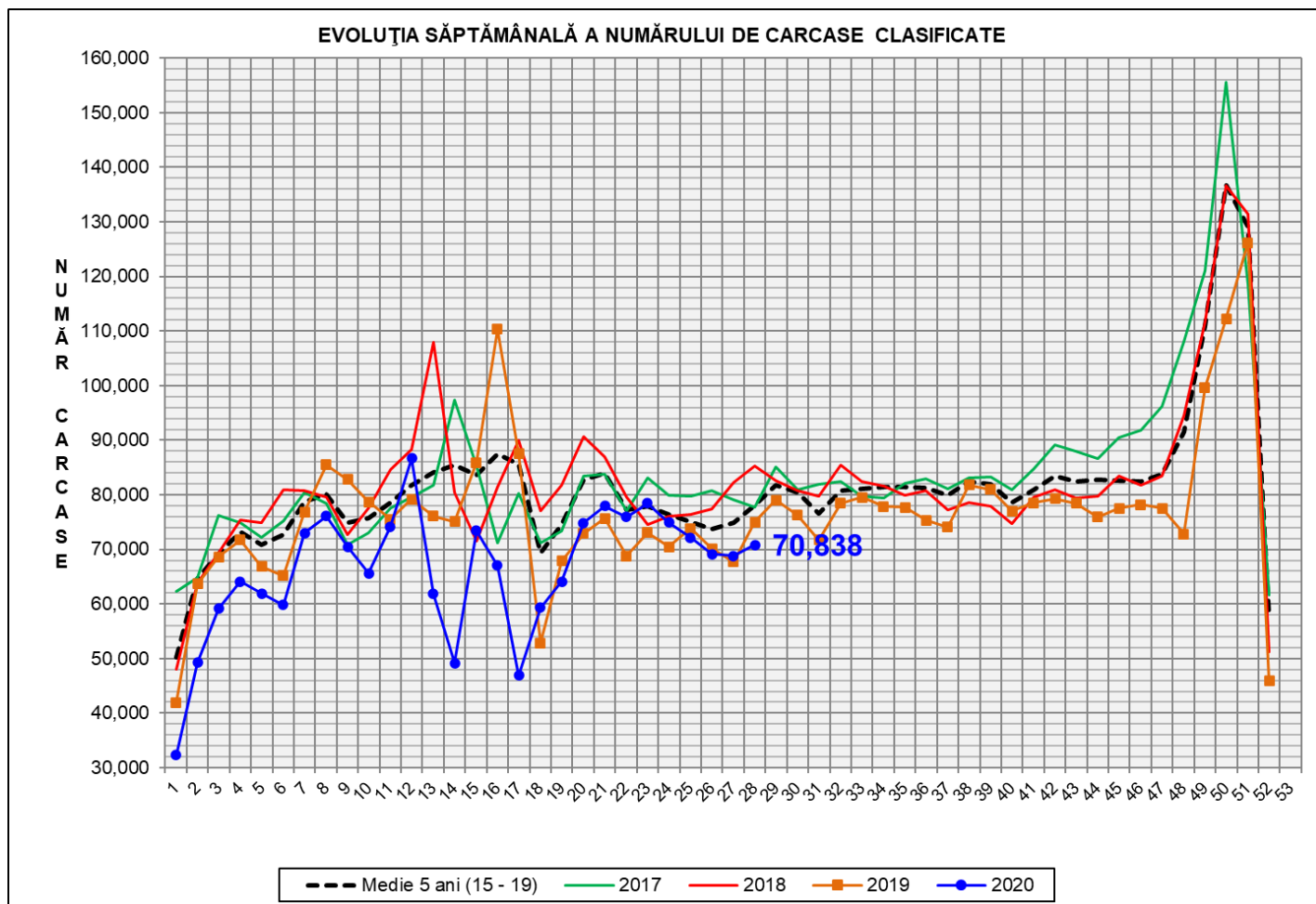


# Rezultatele clasificării carcaselor de porcine

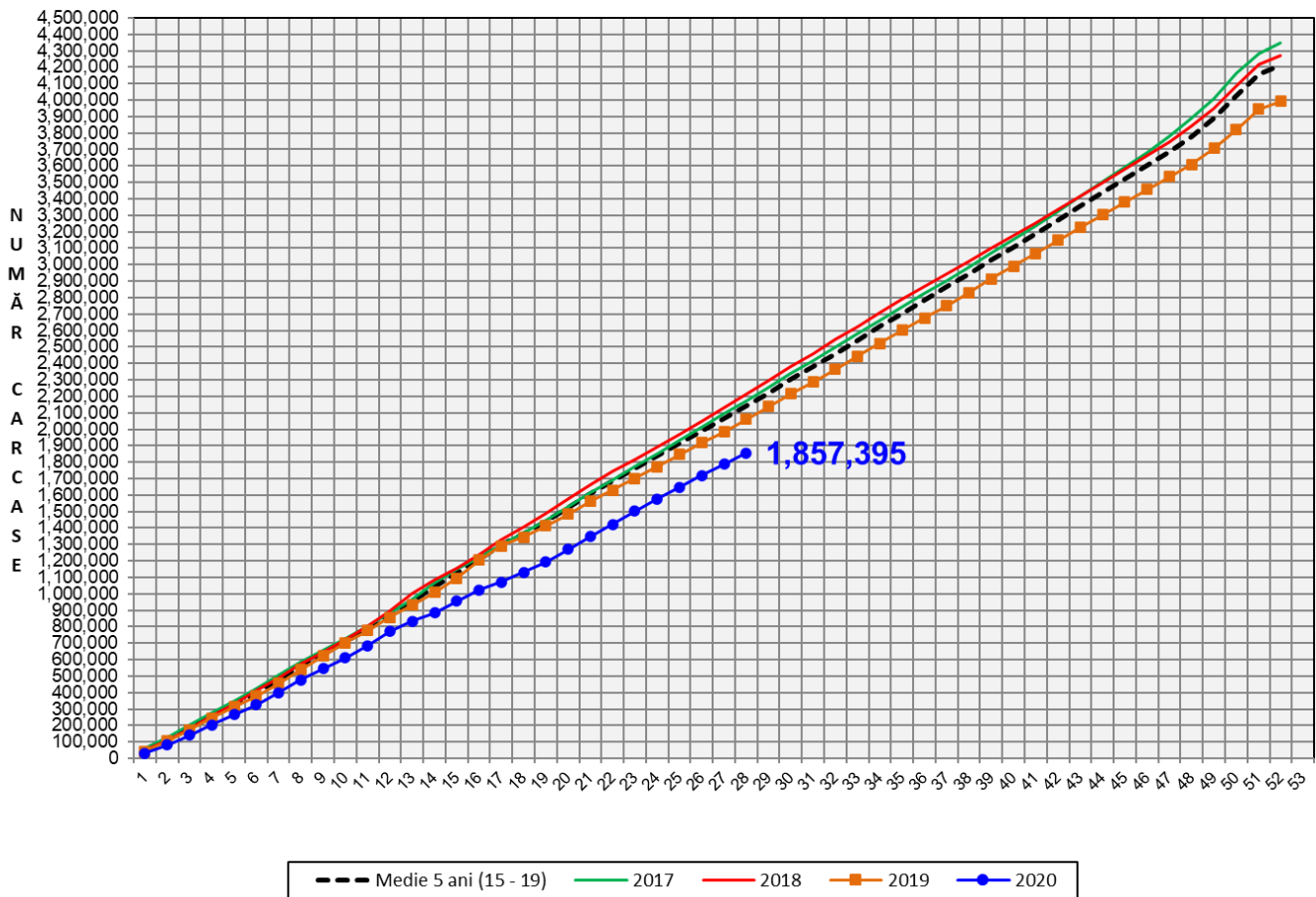
## Săptămâna 28 (6 – 12 iulie 2020)



% Modificare		
1 SĂPT	1 AN	MEDIE 5 ANI (2015 - 2019)
3.0%	-5.5%	-9.3%

**N.B. Culorile coloanelor din diagramele de la pagina 6 sunt în legătură cu grila de prețuri (diagrama referitoare la distribuția conținutului de carne macră a carcaselor clasificate) și cu grila de bonificație și penalizare pentru intervalul de greutate a carcaselor (diagrama referitoare la distribuția greutății carcaselor clasificate).**

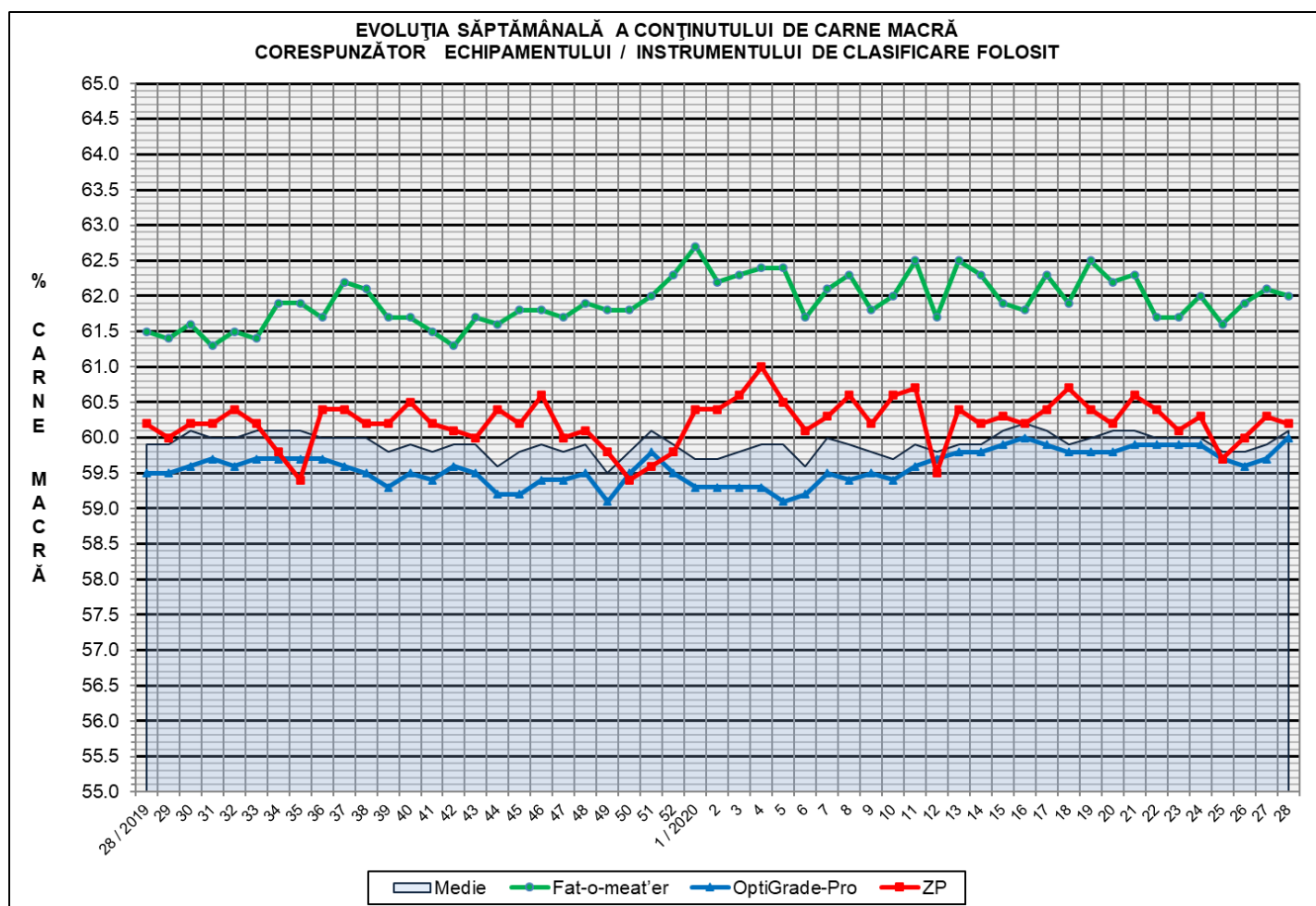
EVOLUȚIA SĂPTĂMÂNALĂ CUMULATIVĂ A NUMĂRULUI DE CARCASE CLASIFICATE



% Modificare	
1 AN	MEDIE 5 ANI (2015 - 2019)
-9.8%	-13.2%

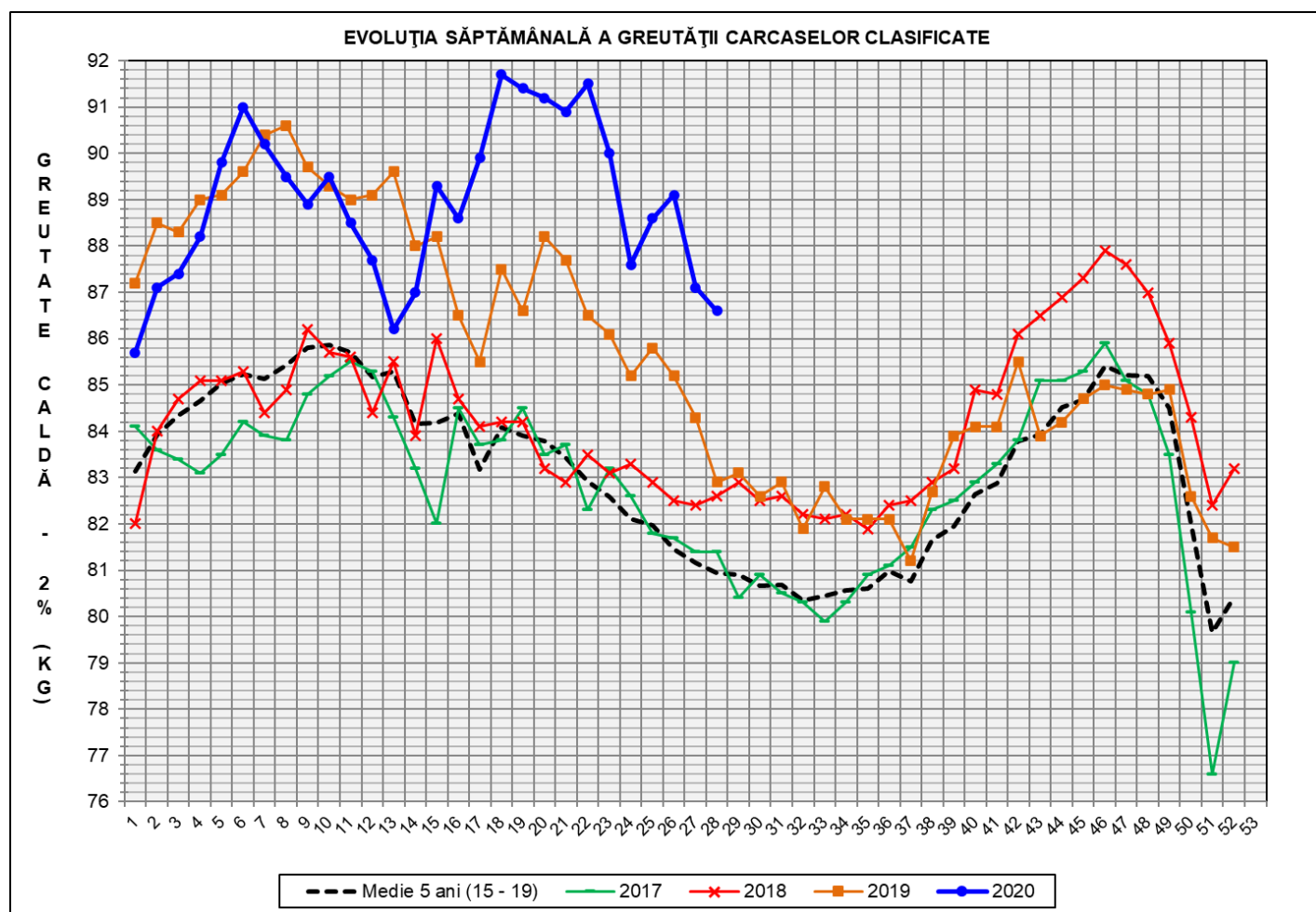
## Numărul de carcase clasificate în săptămâna 6 - 12 iulie 2020 în funcție de echipamentul / instrumentul folosit

Metoda	Echipament / instrument	Număr carcase	% din total carcase
Sondă Optică	Fat-o-meat'er	5,941	8.39%
	OptiGrade-Pro	62,019	87.55%
ZP	Rigla	2,878	4.06%
<b>TOTAL</b>		<b>70,838</b>	<b>100.00%</b>



**ÎNCADRAREA ÎN CLASE A CARCASELOR DE PORCINE CLASIFICATE  
ÎN SĂPTĂMÂNA 6 - 12 IULIE 2020**

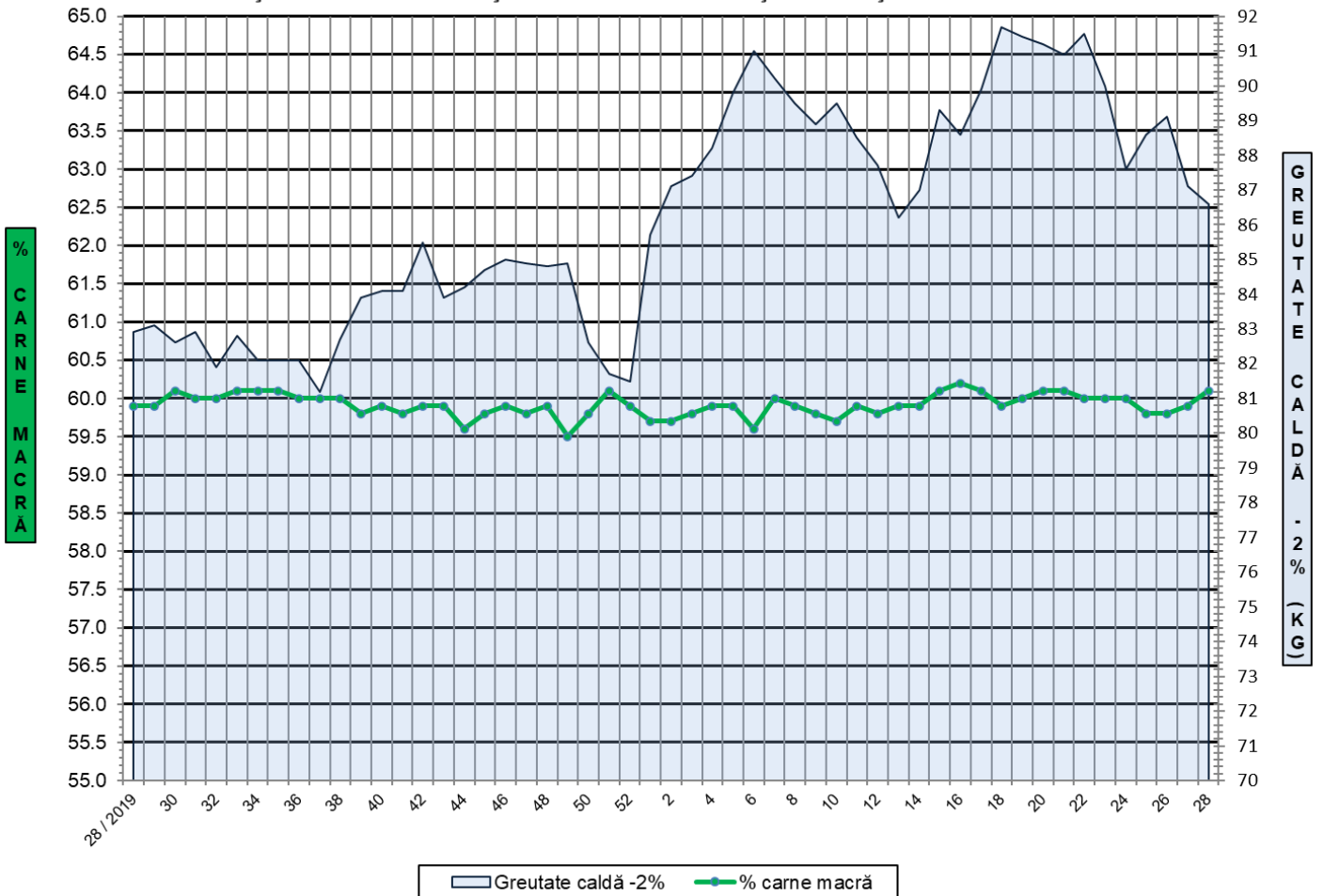
CLASA	% CARNE MACRĂ	NUMĂR CARCASE	% DIN TOTAL	% CARNE MACRĂ	GREUTATE CALDĂ - 2% (KG)
<b>S</b>	<b>≥ 60</b>	<b>40,442</b>	<b>57.09</b>	<b>62.2</b>	<b>85.6</b>
<b>E</b>	<b>55 - 59.9</b>	<b>26,403</b>	<b>37.27</b>	<b>58.1</b>	<b>87.7</b>
U	50 - 54.9	3,643	5.14	53.3	90.2
R	45 - 49.9	304	0.43	48.3	89.5
O	40 - 44.9	29	0.04	43.4	90.2
P	< 40	17	0.02	35.2	88.3
<b>TOTAL</b>		<b>70,838</b>	<b>100.00</b>	<b>60.1</b>	<b>86.6</b>



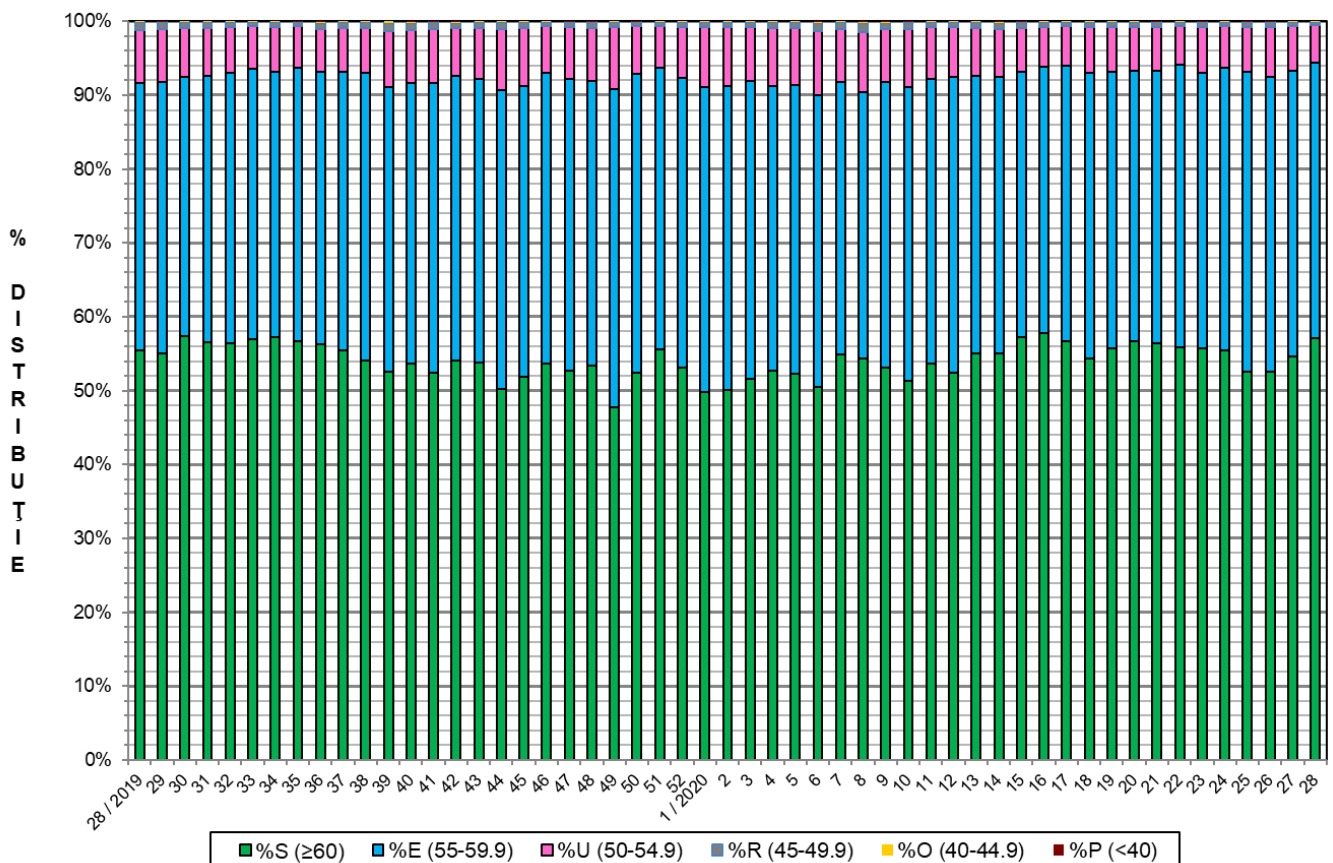
GREUTATE CALDĂ - 2% (KG)	VARIAȚIE			
	1 SĂPT	4 SĂPT	1 AN	MEDIE 5 ANI (2015 - 2019)
<b>86.6</b>	<b>-0.6%</b>	<b>-1.1%</b>	<b>4.5%</b>	<b>7.0%</b>



FLUCTUAȚIA SĂPTĂMÂNALĂ A CONȚINUTULUI DE CARNE MACRĂ ȘI A GREUTĂȚII CARCASELOR CLASIFICATE

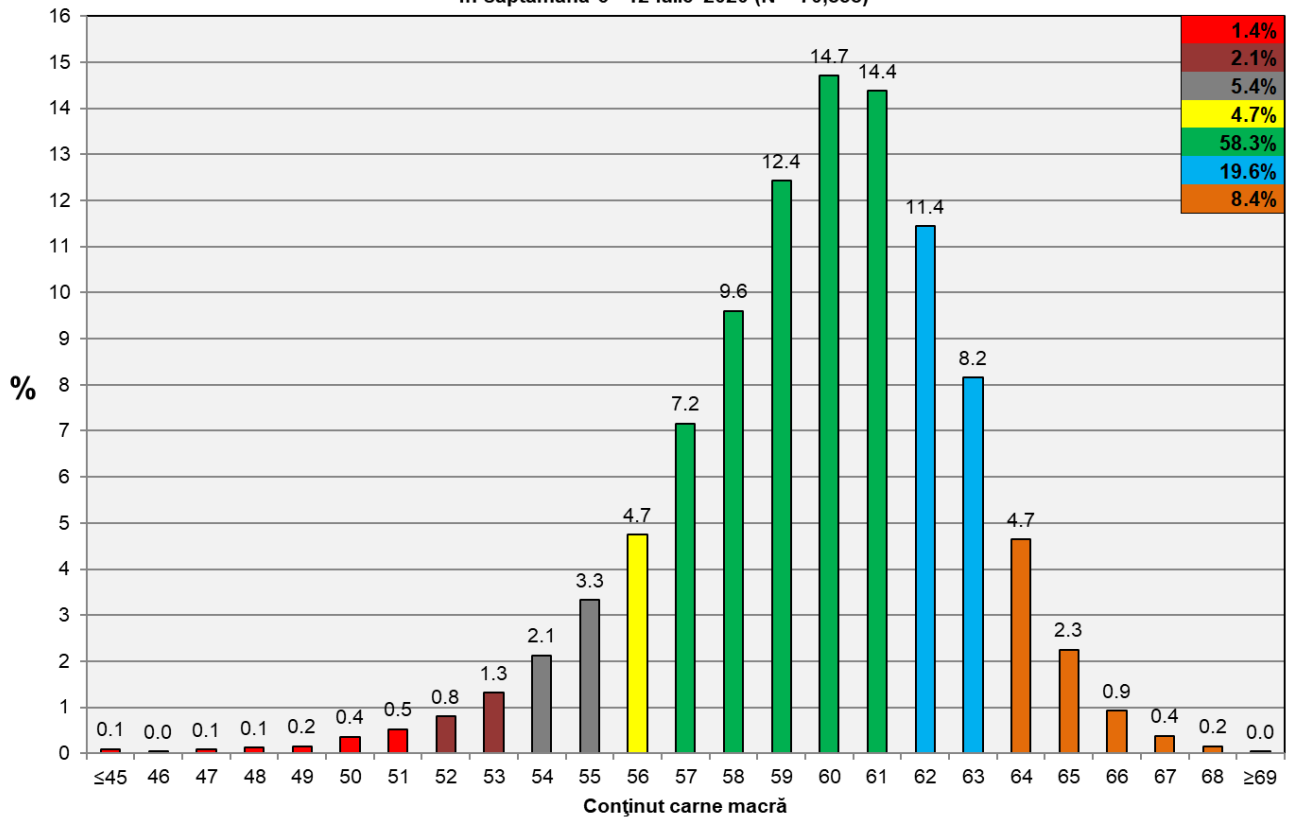


FLUCTUAȚIA SĂPTĂMÂNALĂ A DISTRIBUȚIEI CARCASELOR CLASIFICATE ÎN CLASELE SEUROP





**Distribuția conținutului de carne macră a carcaselor clasificate în România în săptămâna 6 - 12 iulie 2020 (N = 70,838)**



**Distribuția greutății carcaselor clasificate în România în săptămâna 6 - 12 iulie 2020 (N = 70,838)**

