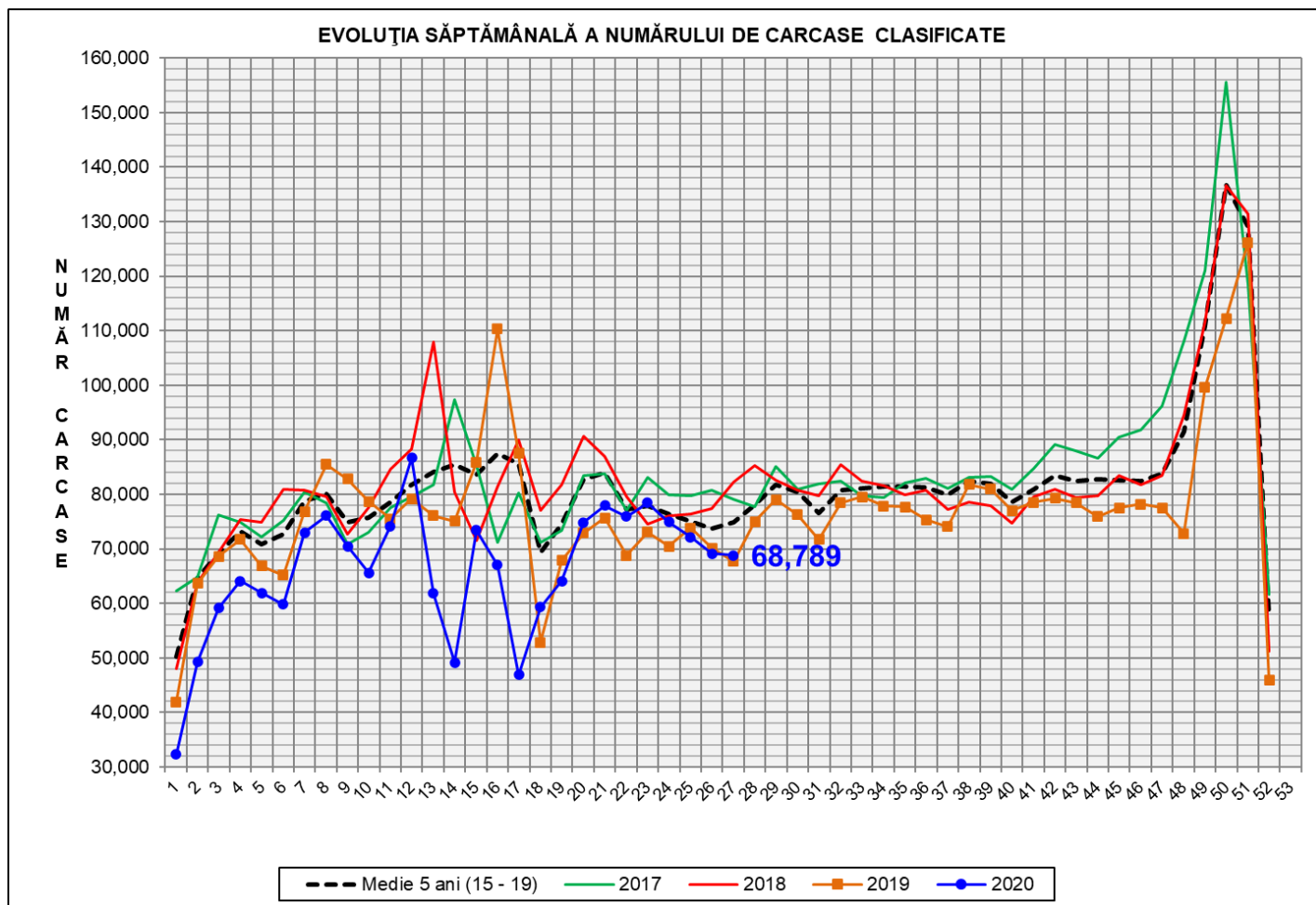


Rezultatele clasificării carcaselor de porcine

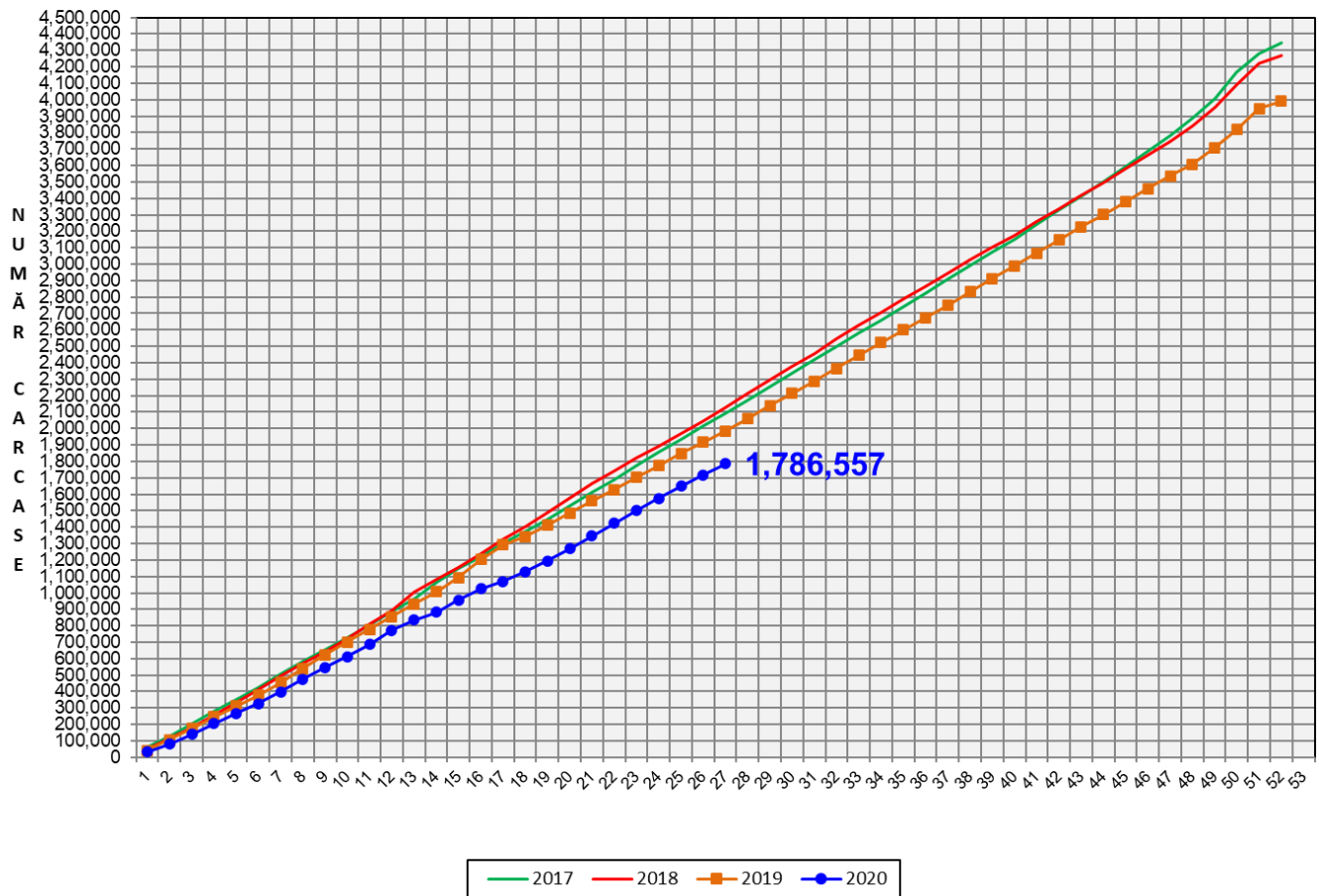
Săptămâna 27 (29 iunie – 05 iulie 2020)



% Modificare		
1 SĂPT	1 AN	MEDIE 5 ANI (2015 - 2019)
-0.5%	1.6%	-8.0%

N.B. Culorile coloanelor din diagramele de la pagina 6 sunt în legătură cu grila de prețuri (diagrama referitoare la distribuția conținutului de carne macră a carcaselor clasificate) și cu grila de bonificație și penalizare pentru intervalul de greutate a carcaselor (diagrama referitoare la distribuția greutății carcaselor clasificate).

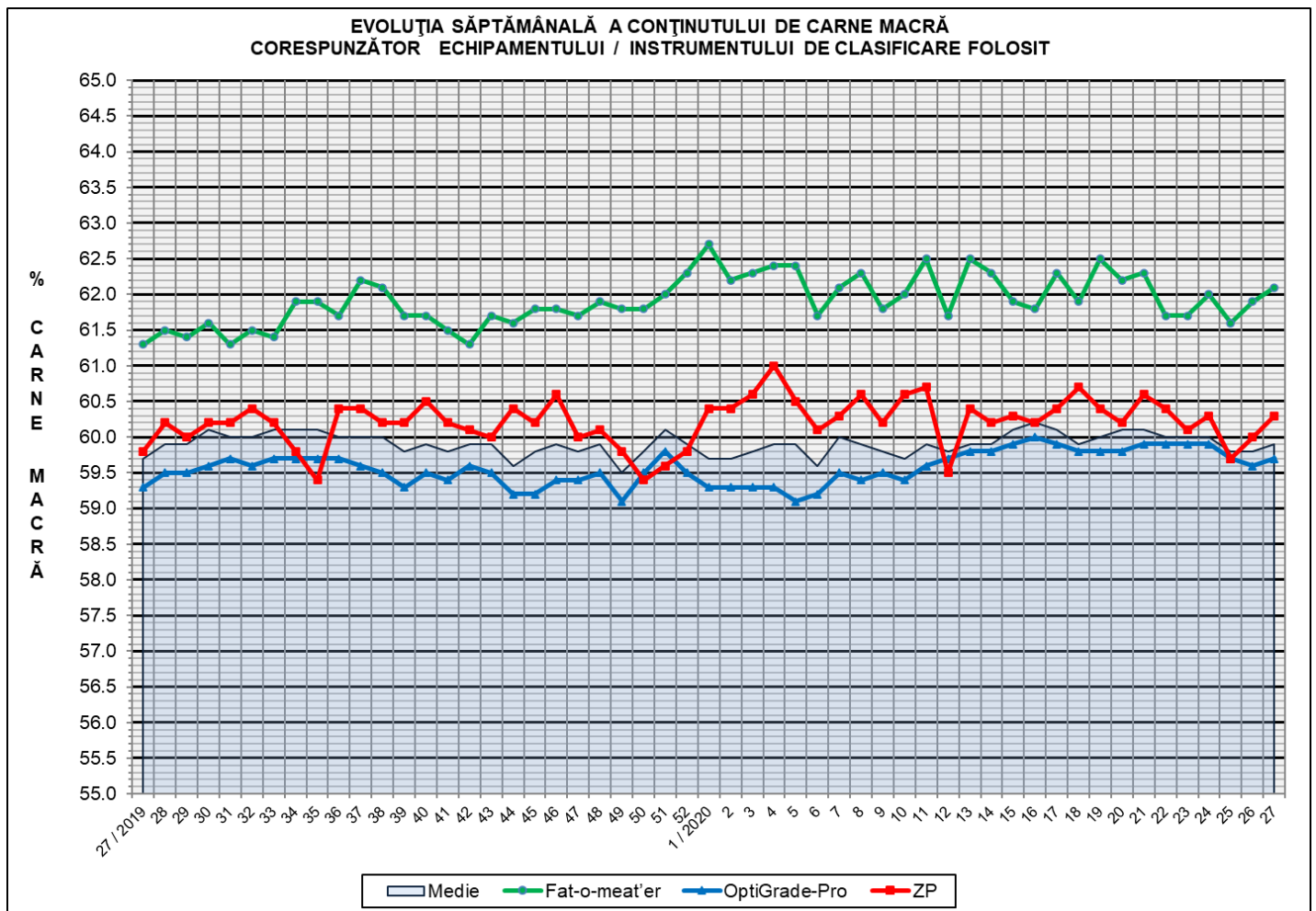
EVOLUȚIA SĂPTĂMÂNALĂ CUMULATIVĂ A NUMĂRULUI DE CARCASE CLASIFICATE



% Modificare
1 AN
-10.4%

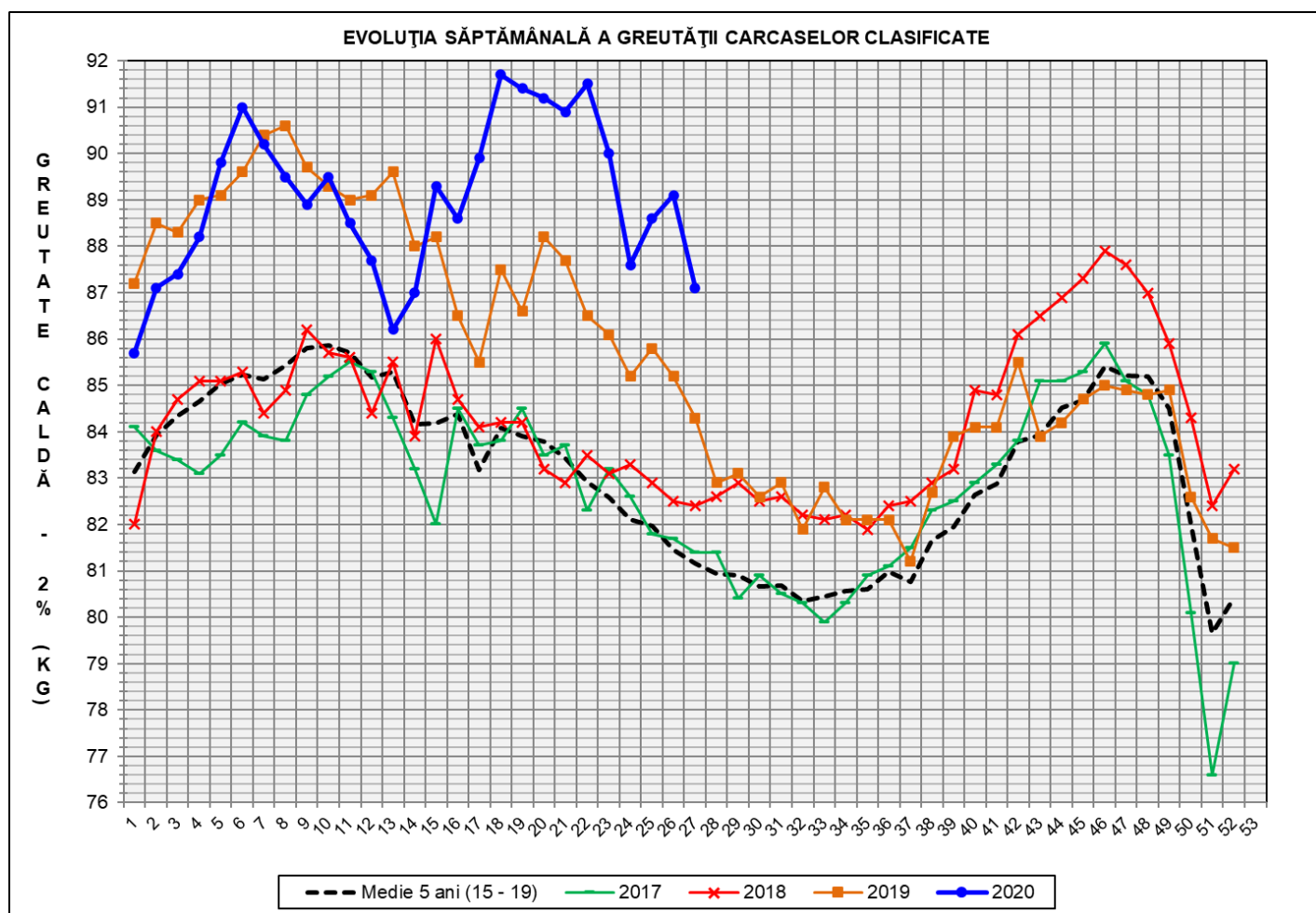
Numărul de carcasse clasificate în săptămâna 29 iunie - 5 iulie 2020 în funcție de echipamentul / instrumentul folosit

Metoda	Echipament / instrument	Număr carcasse	% din total carcasse
Sondă Optică	Fat-o-meat'er	5,517	8.02%
	OptiGrade-Pro	60,713	88.26%
ZP	Rigla	2,559	3.72%
TOTAL		68,789	100.00%



**ÎNCADRAREA ÎN CLASE A CARCASELOR DE PORCINE CLASIFICATE
ÎN SĂPTĂMÂNA 29 IUNIE - 5 IULIE 2020**

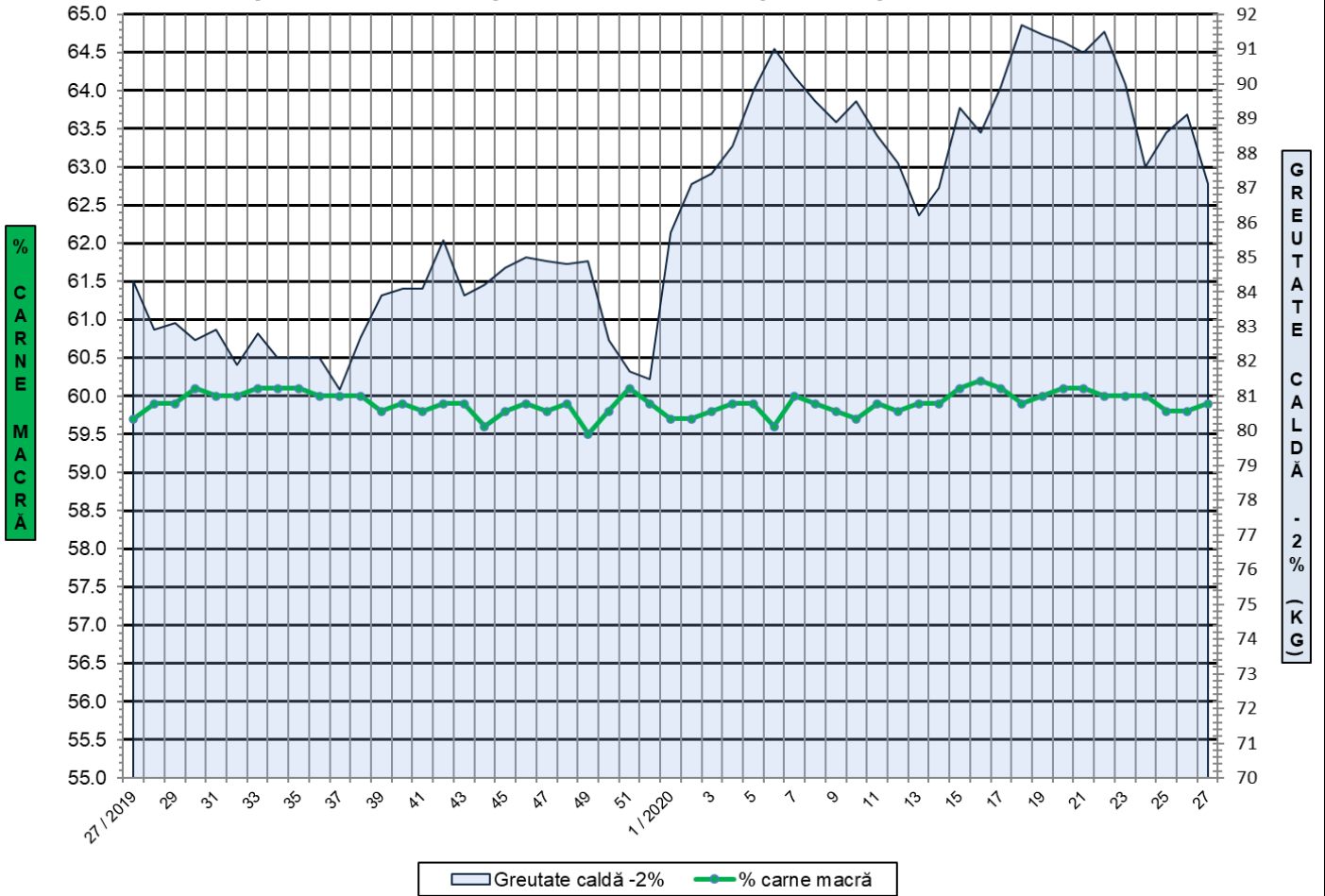
CLASA	% CARNE MACRĂ	NUMĂR CARCASE	% DIN TOTAL	% CARNE MACRĂ	GREUTATE CALDĂ - 2% (KG)
S	≥ 60	37,597	54.66	62.2	85.8
E	55 - 59.9	26,575	38.63	58.0	88.2
U	50 - 54.9	4,188	6.09	53.3	90.5
R	45 - 49.9	381	0.55	48.2	91.9
O	40 - 44.9	38	0.06	43.1	92.3
P	< 40	10	0.01	32.4	86.0
TOTAL		68,789	100.00	59.9	87.1



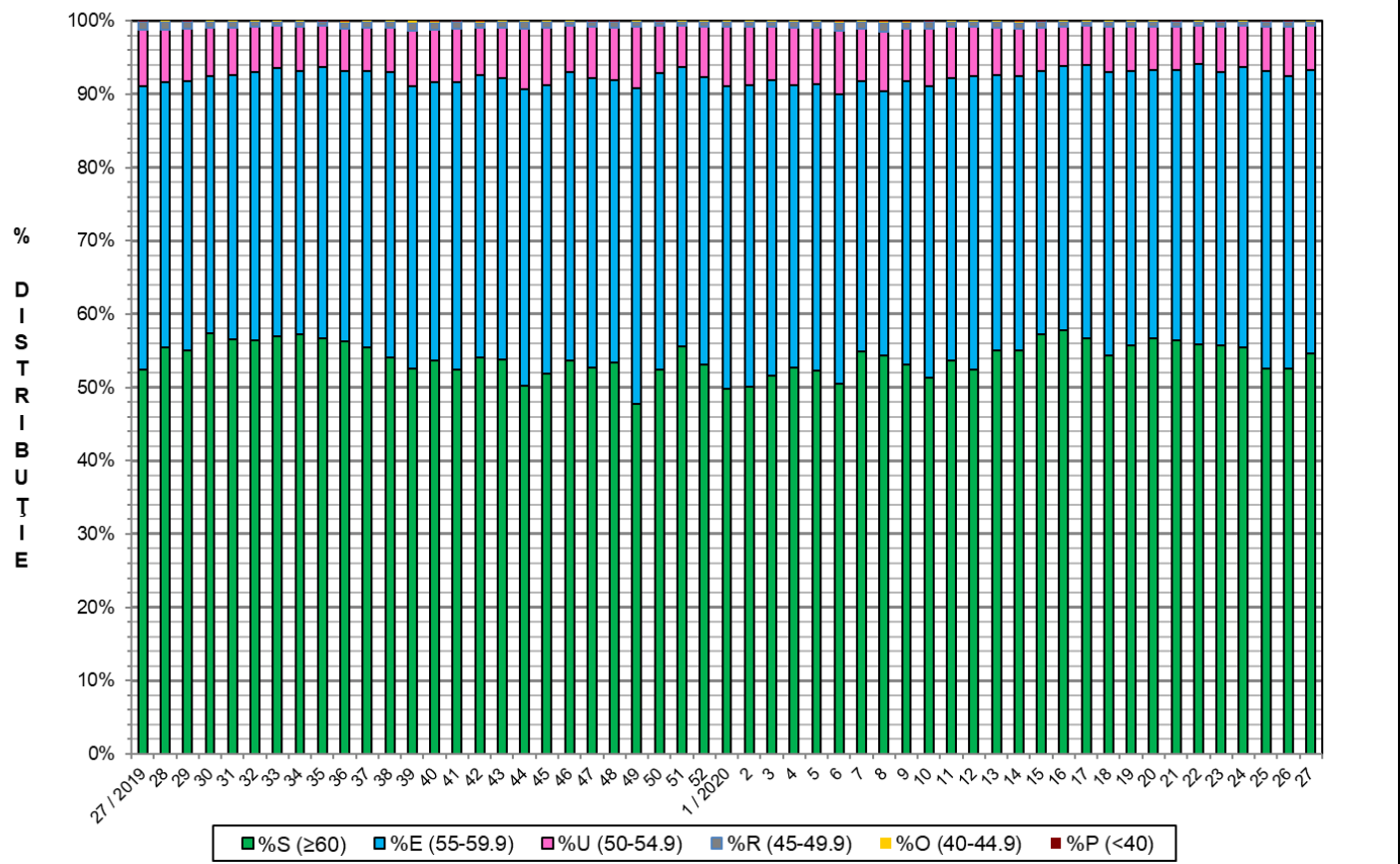
GREUTATE CALDĂ - 2% (KG)	VARIAȚIE			
	1 SĂPT	4 SĂPT	1 AN	MEDIE 5 ANI (2015 - 2019)
87.1	-2.2%	-3.2%	3.3%	7.3%



FLUCTUAȚIA SĂPTĂMÂNALĂ A CONȚINUTULUI DE CARNE MACRĂ ȘI A GREUTĂȚII CARCASELOR CLASIFICATE

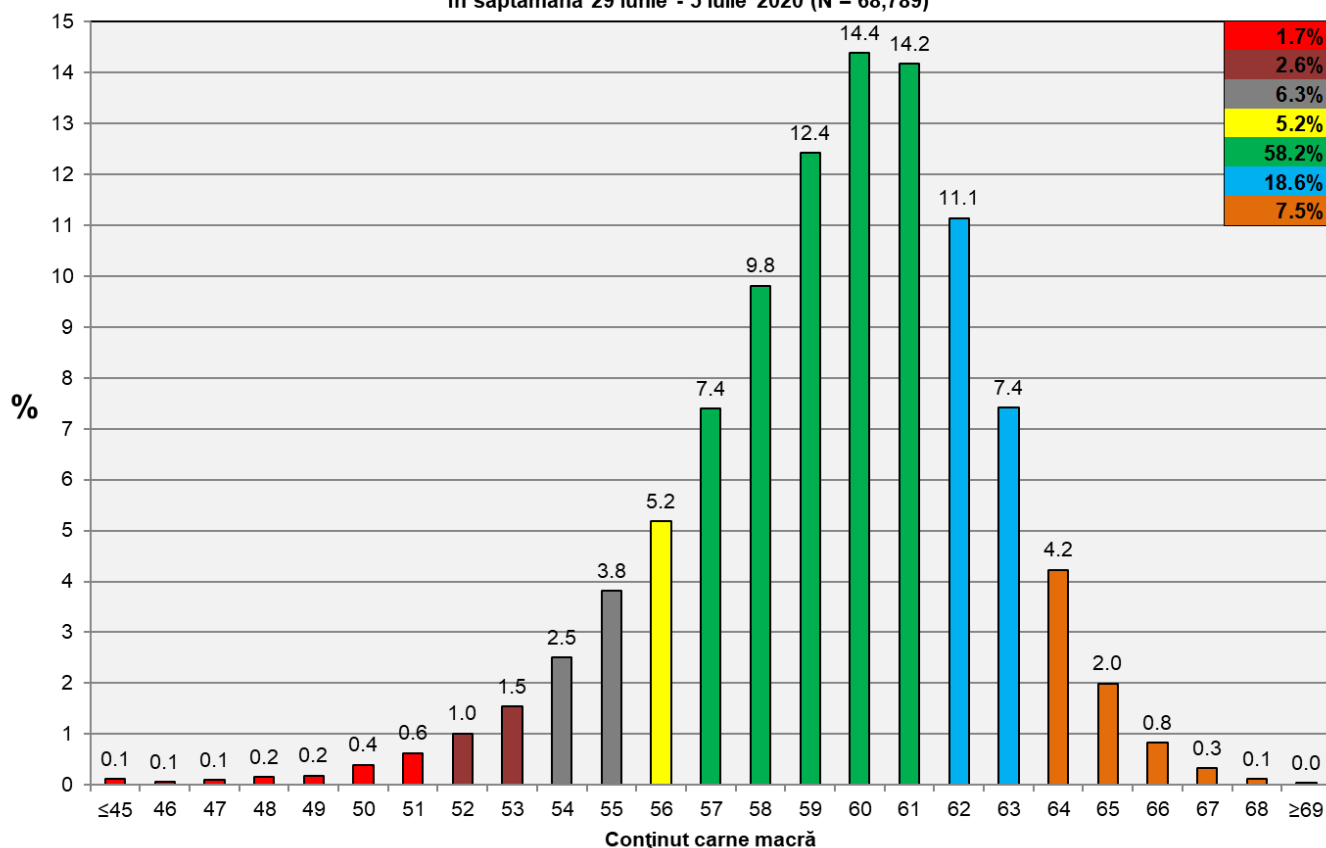


FLUCTUAȚIA SĂPTĂMÂNALĂ A DISTRIBUȚIEI CARCASELOR CLASIFICATE ÎN CLASELE SEUROP





**Distribuția conținutului de carne macră a carcaselor clasificate în România
în săptămâna 29 iunie - 5 iulie 2020 (N = 68,789)**



**Distribuția greutatei carcaselor clasificate în România
în săptămâna 29 iunie - 5 iulie 2020 (N = 68,789)**

