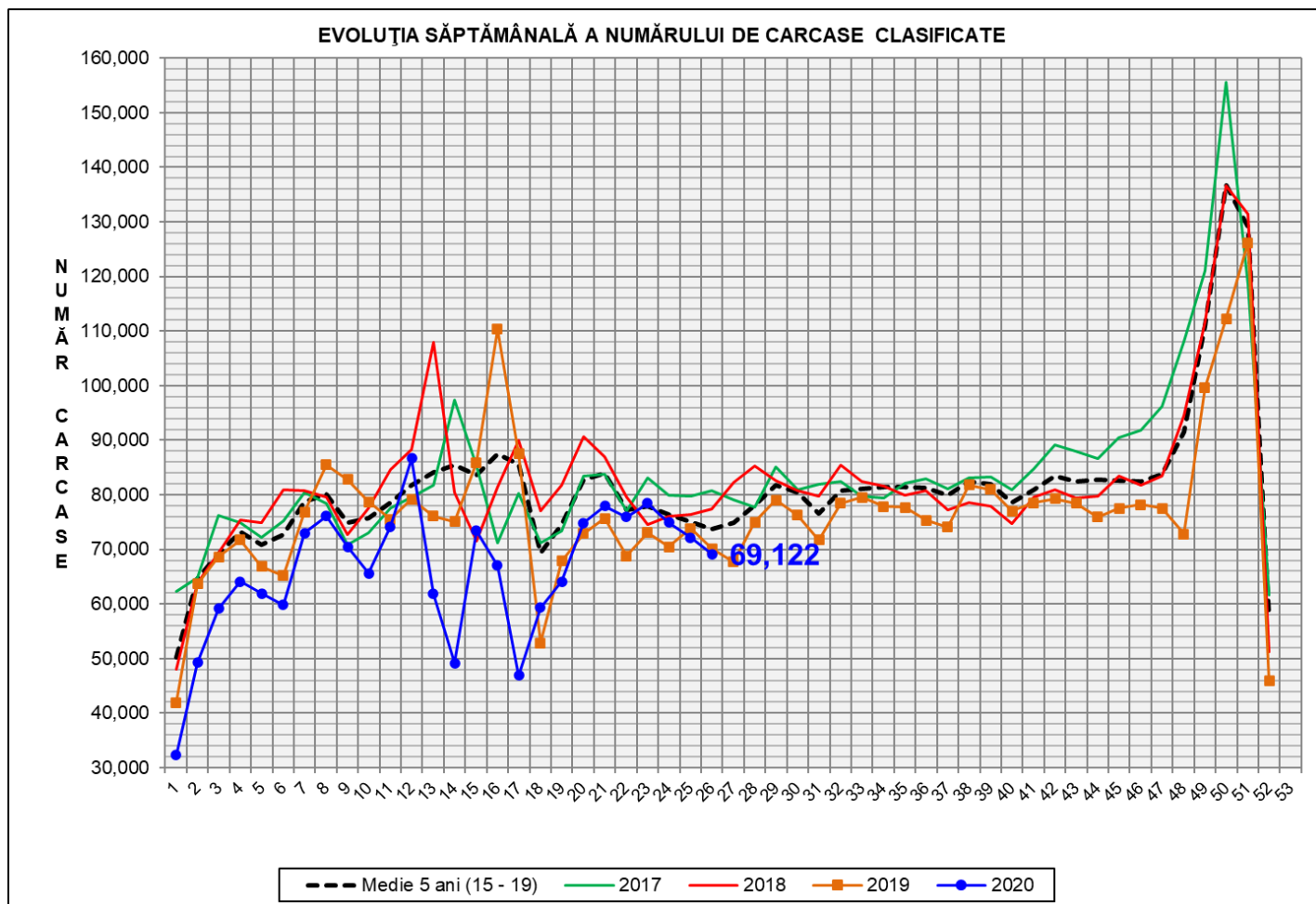


Rezultatele clasificării carcaselor de porcine

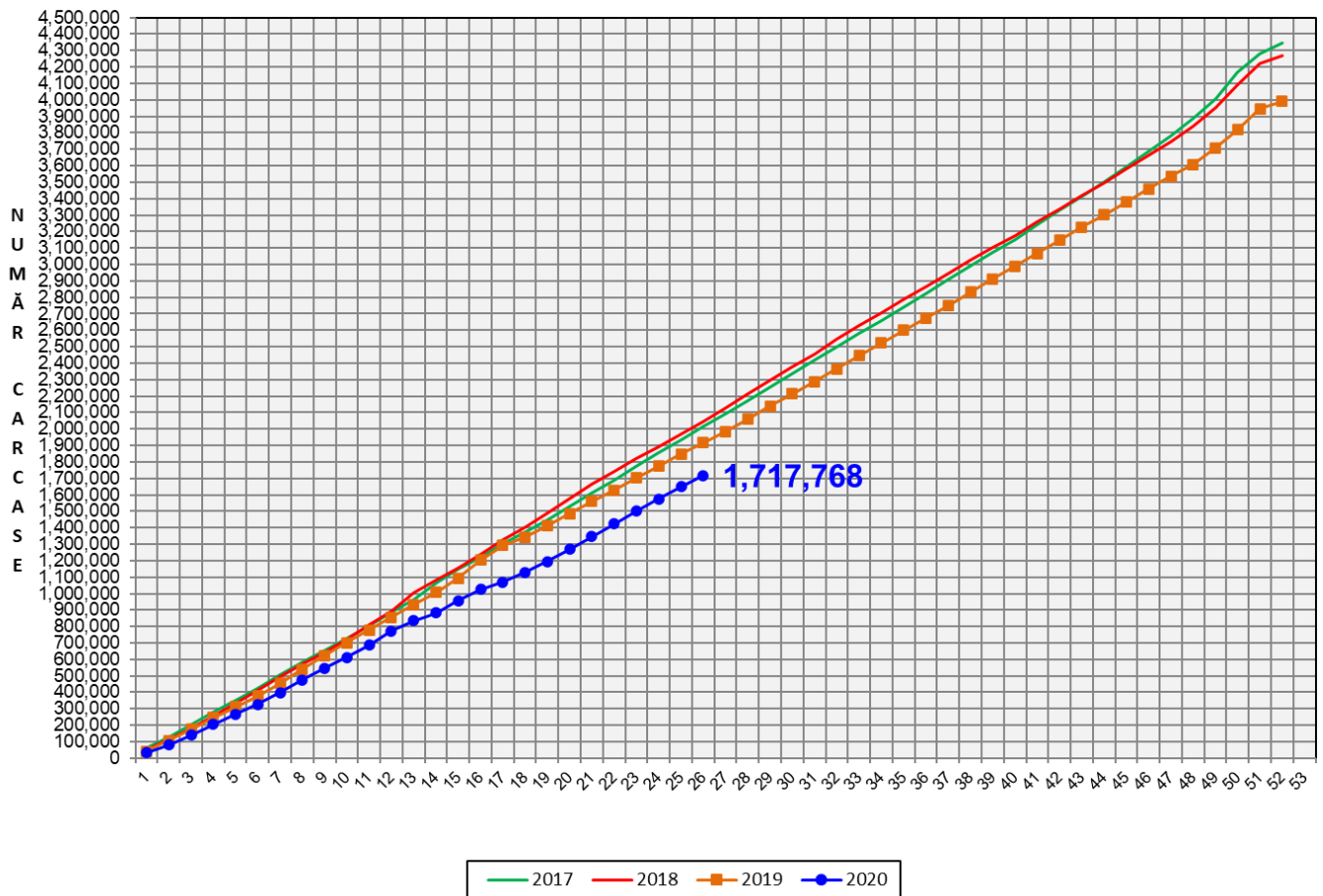
Săptămâna 26 (22 – 28 iunie 2020)



% Modificare		
1 SĂPT	1 AN	MEDIE 5 ANI (2015 - 2019)
-4.2%	-1.4%	-6.2%

N.B. Culorile coloanelor din diagramele de la pagina 6 sunt în legătură cu grila de prețuri (diagrama referitoare la distribuția conținutului de carne macră a carcaselor clasificate) și cu grila de bonificație și penalizare pentru intervalul de greutate a carcaselor (diagrama referitoare la distribuția greutății carcaselor clasificate).

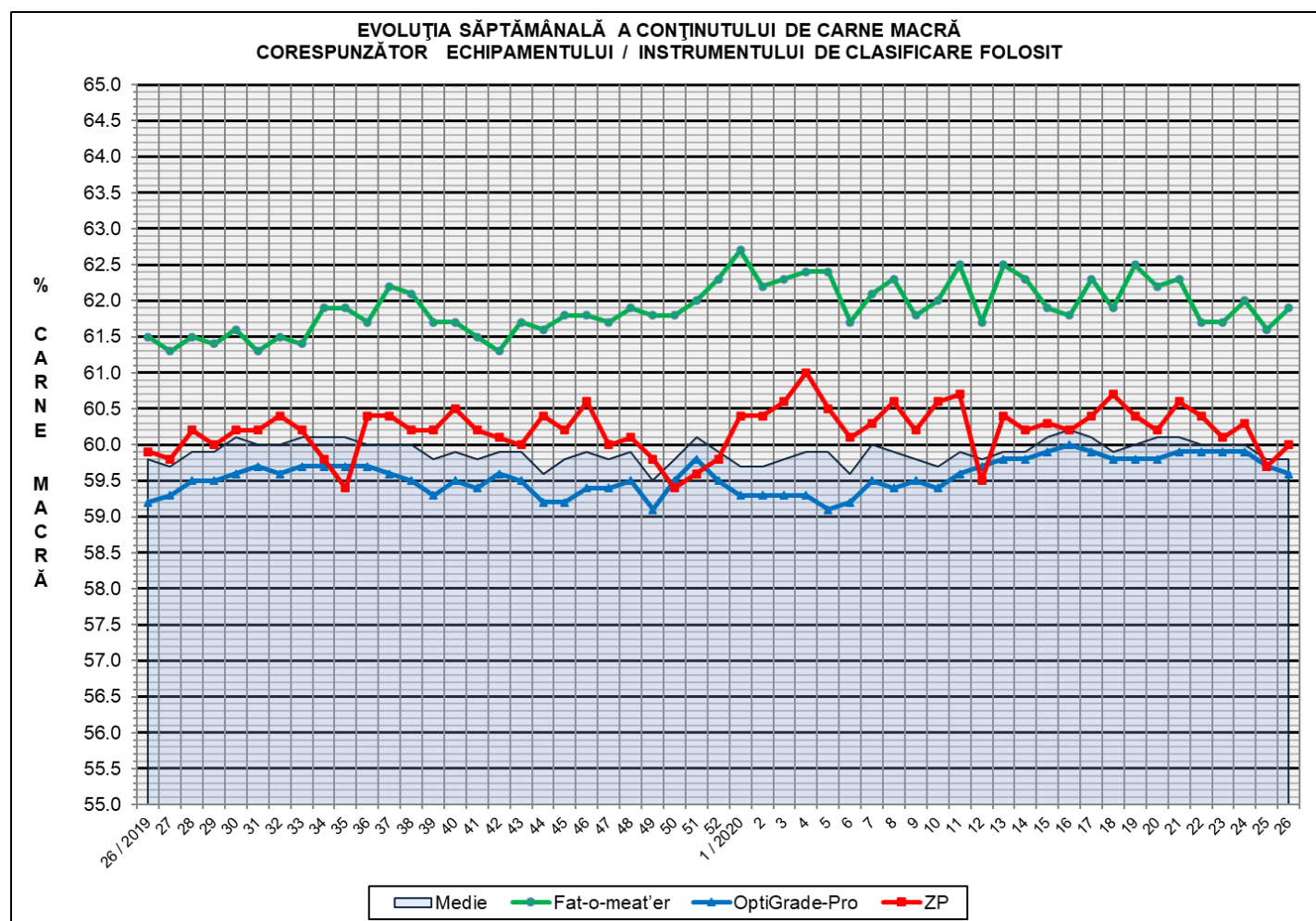
EVOLUȚIA SĂPTĂMÂNALĂ CUMULATIVĂ A NUMĂRULUI DE CARCASE CLASIFICATE



% Modificare
1 AN
-10.7%

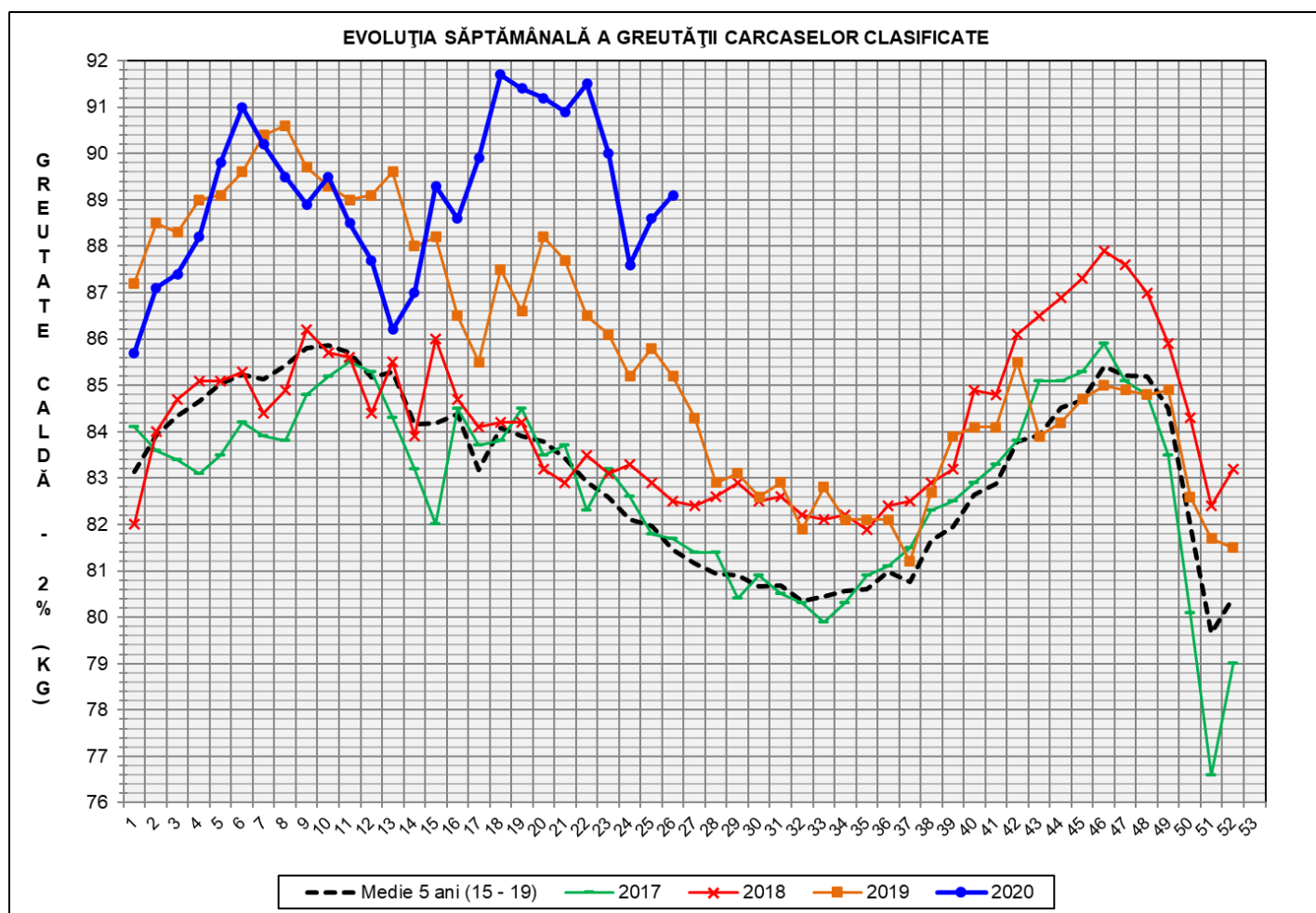
Numărul de carcase clasificate în săptămâna 22 - 28 iunie 2020 în funcție de echipamentul / instrumentul folosit

Metoda	Echipament / instrument	Număr carcase	% din total carcase
Sondă Optică	Fat-o-meat'er	5,079	7.35%
	OptiGrade-Pro	61,526	89.01%
ZP	Rigla	2,517	3.64%
TOTAL		69,122	100.00%



**ÎNCADRAREA ÎN CLASE A CARCASELOR DE PORCINE CLASIFICATE
ÎN SĂPTĂMÂNA 22 - 28 IUNIE 2020**

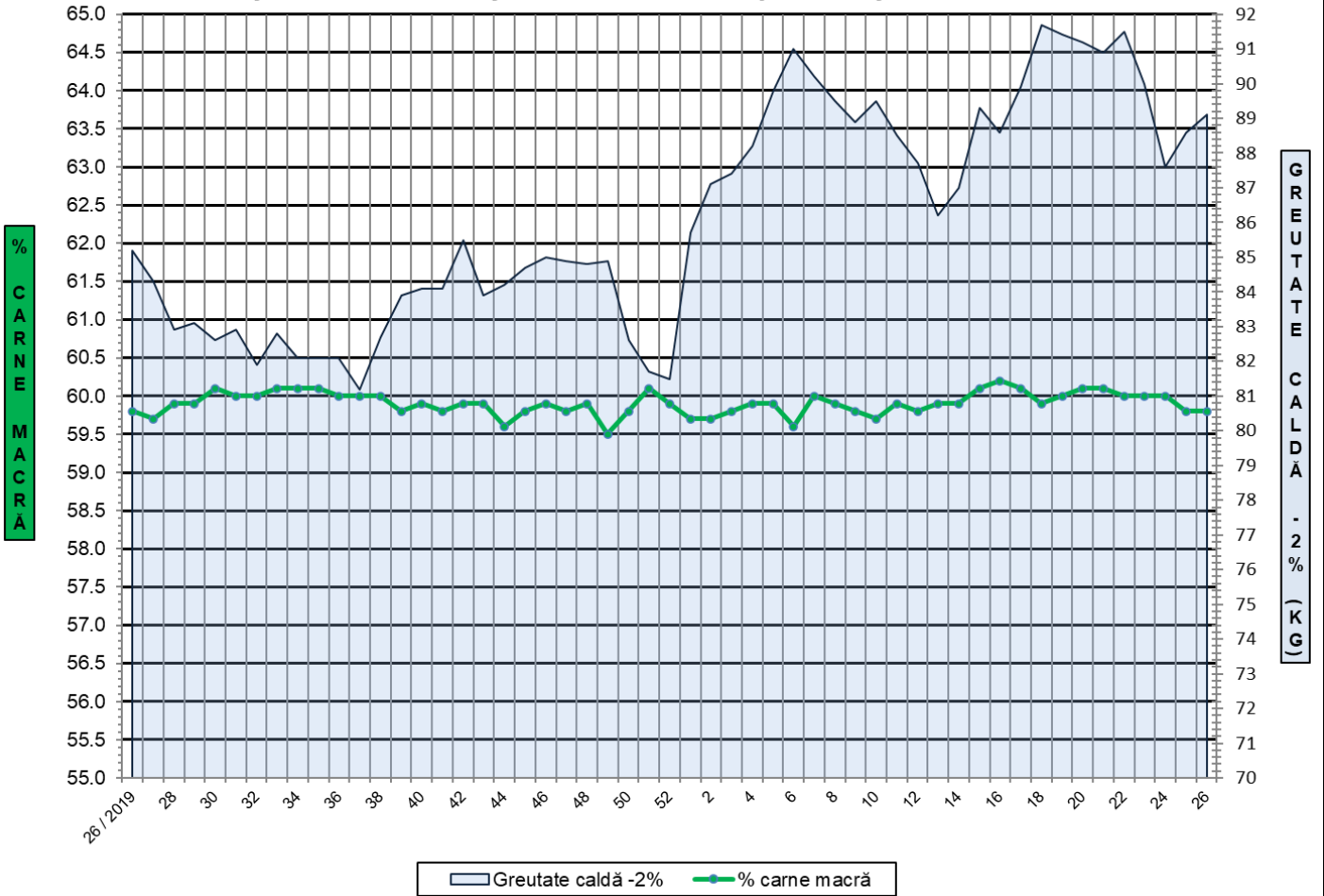
CLASA	% CARNE MACRĂ	NUMĂR CARCASE	% DIN TOTAL	% CARNE MACRĂ	GREUTATE CALDĂ - 2% (KG)
S	≥ 60	36,298	52.51	62.2	87.1
E	55 - 59.9	27,657	40.01	58.0	90.8
U	50 - 54.9	4,589	6.64	53.3	93.7
R	45 - 49.9	479	0.69	48.2	94.5
O	40 - 44.9	80	0.12	43.1	90.4
P	< 40	19	0.03	34.4	94.9
TOTAL		69,122	100.00	59.8	89.1



GREUTATE CALDĂ - 2% (KG)	VARIAȚIE			
	1 SĂPT	4 SĂPT	1 AN	MEDIE 5 ANI (2015 - 2019)
89.1	0.6%	-2.6%	4.6%	9.4%



FLUCTUAȚIA SĂPTĂMÂNALĂ A CONȚINUTULUI DE CARNE MACRĂ ȘI A GREUTĂȚII CARCASELOR CLASIFICATE

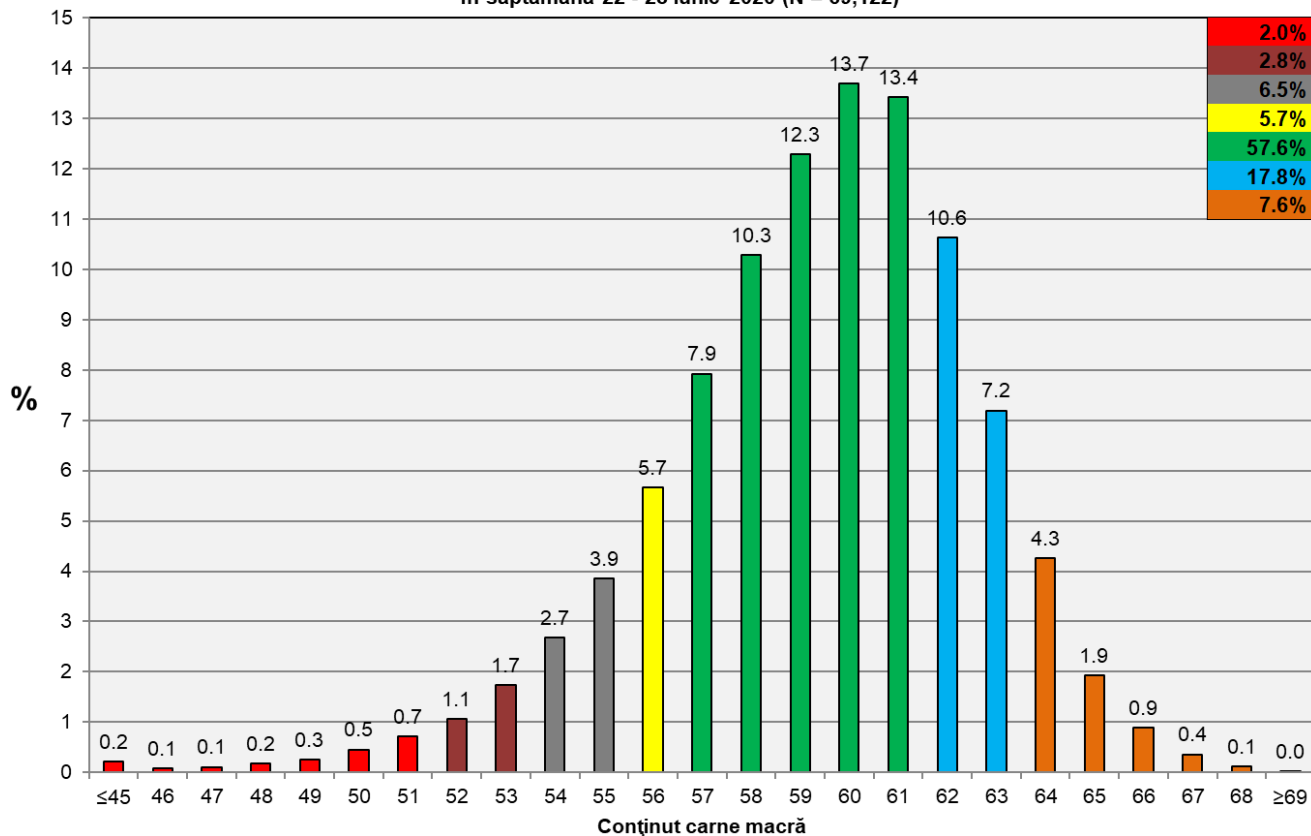


FLUCTUAȚIA SĂPTĂMÂNALĂ A DISTRIBUȚIEI CARCASELOR CLASIFICATE ÎN CLASE SEUROP





**Distribuția conținutului de carne macră a carcaselor clasificate în România
în săptămâna 22 - 28 iunie 2020 (N = 69,122)**



**Distribuția greutatei carcaselor clasificate în România
în săptămâna 22 - 28 iunie 2020 (N = 69,122)**

