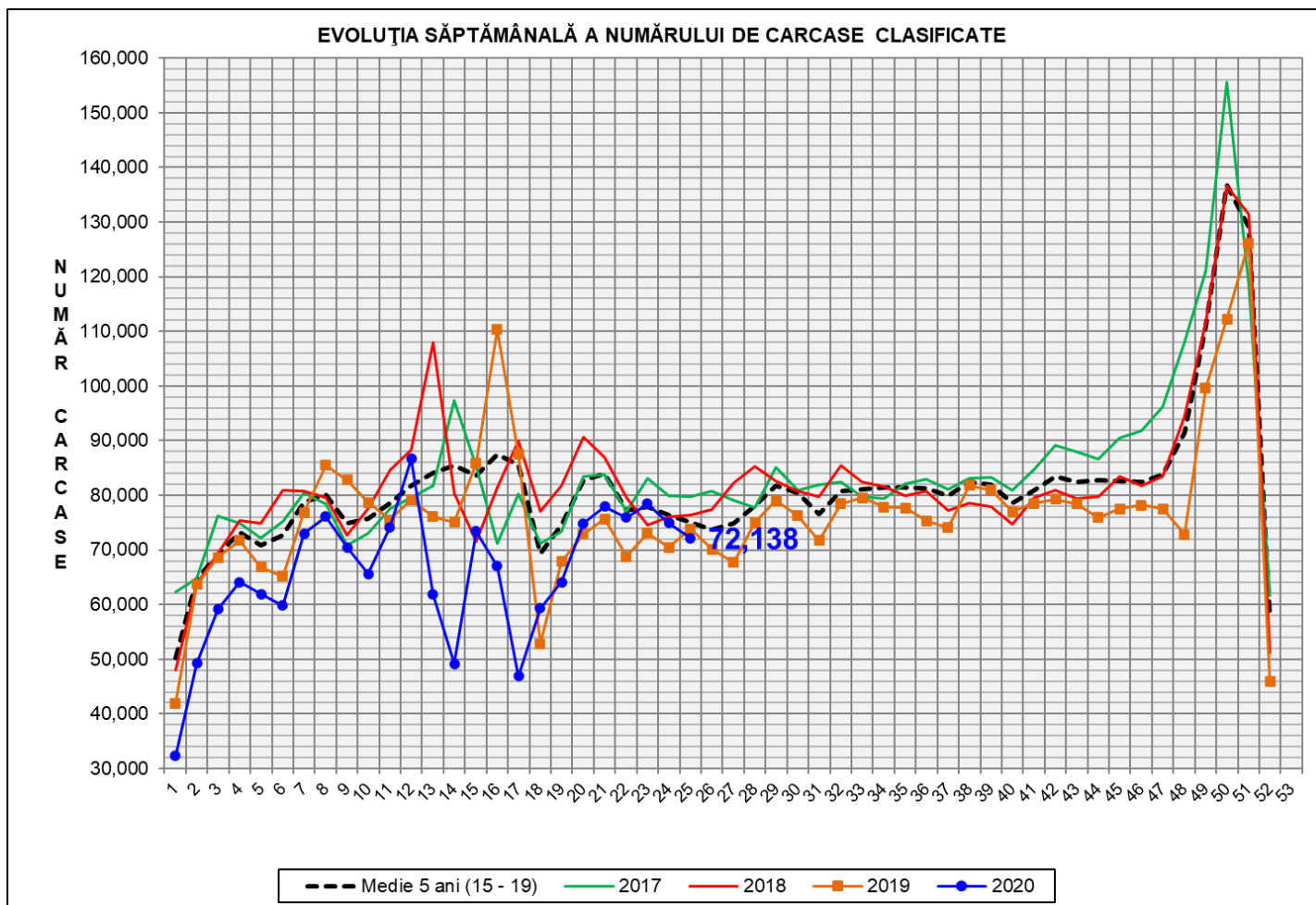


Rezultatele clasificării carcaselor de porcine

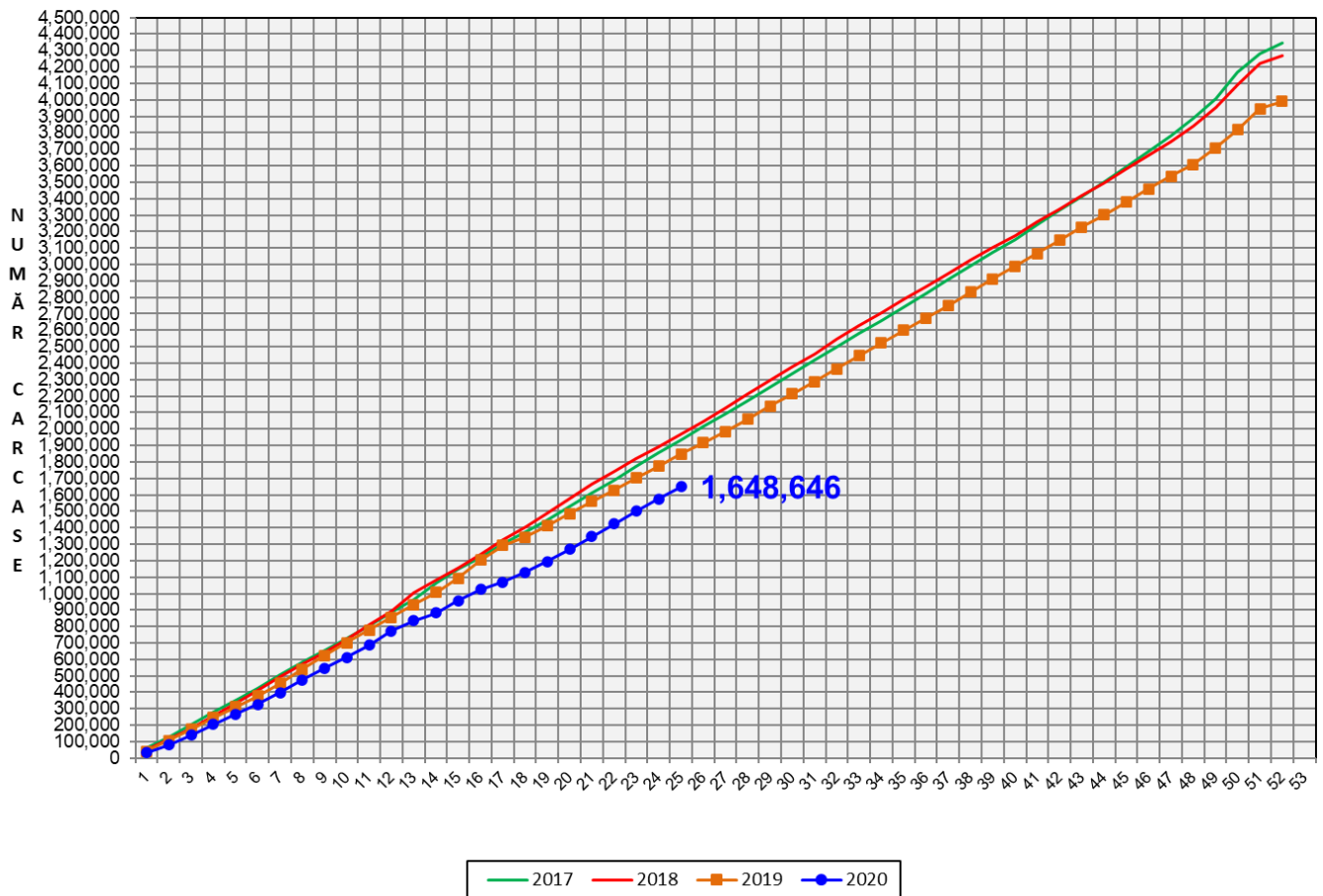
Săptămâna 25 (15 – 21 iunie 2020)



% Modificare		
1 SĂPT	1 AN	MEDIE 5 ANI (2015 - 2019)
-3.8%	-2.3%	-3.8%

N.B. Culoarea coloanelor din diagramele de la pagina 6 sunt în legătură cu grila de prețuri (diagrama referitoare la distribuția conținutului de carne macră a carcaselor clasificate) și cu grila de bonificație și penalizare pentru intervalul de greutate a carcaselor (diagrama referitoare la distribuția greutății carcaselor clasificate).

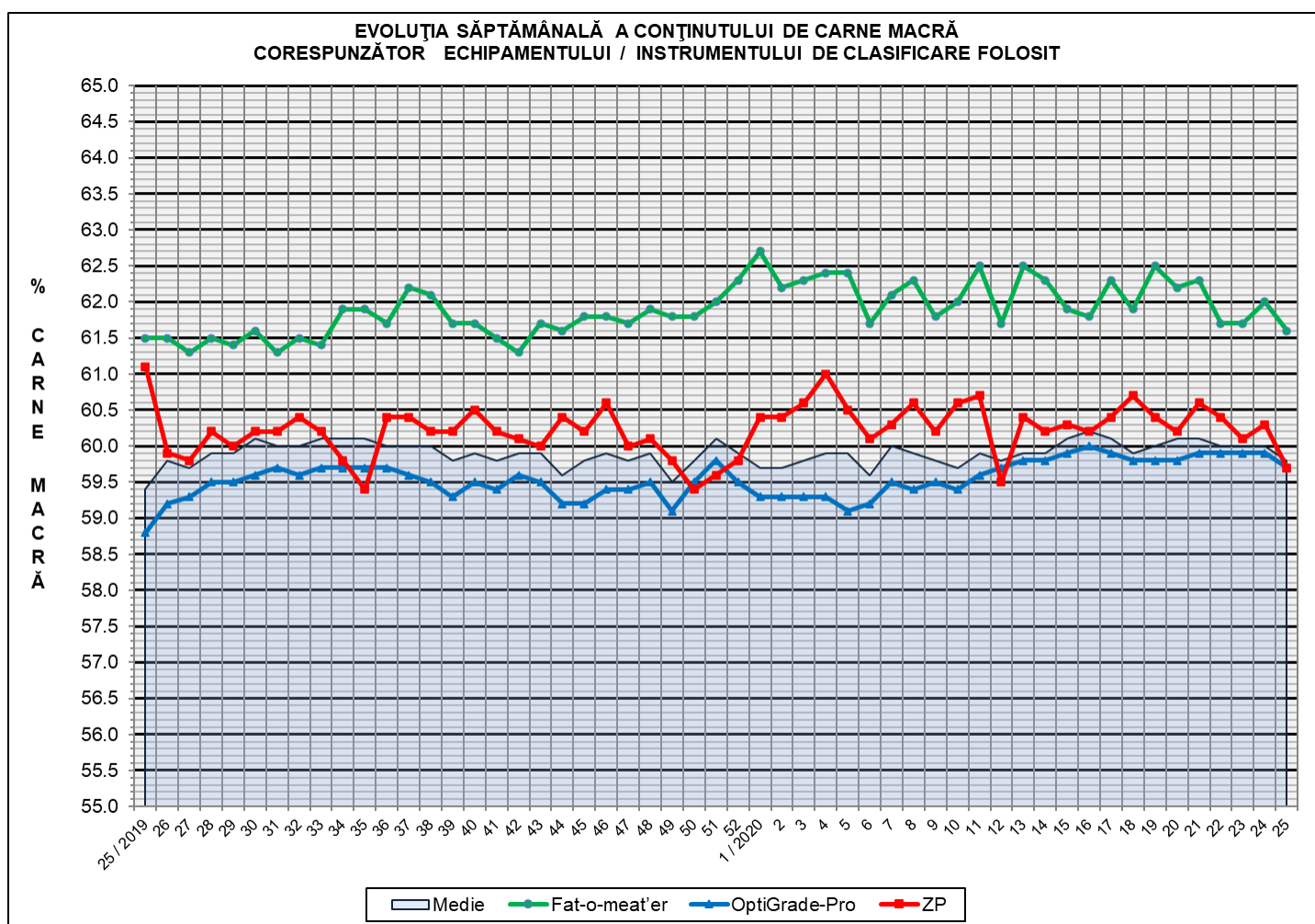
EVOLUȚIA SĂPTĂMÂNALĂ CUMULATIVĂ A NUMĂRULUI DE CARCASE CLASIFICATE



% Modificare
1 AN
-10.7%

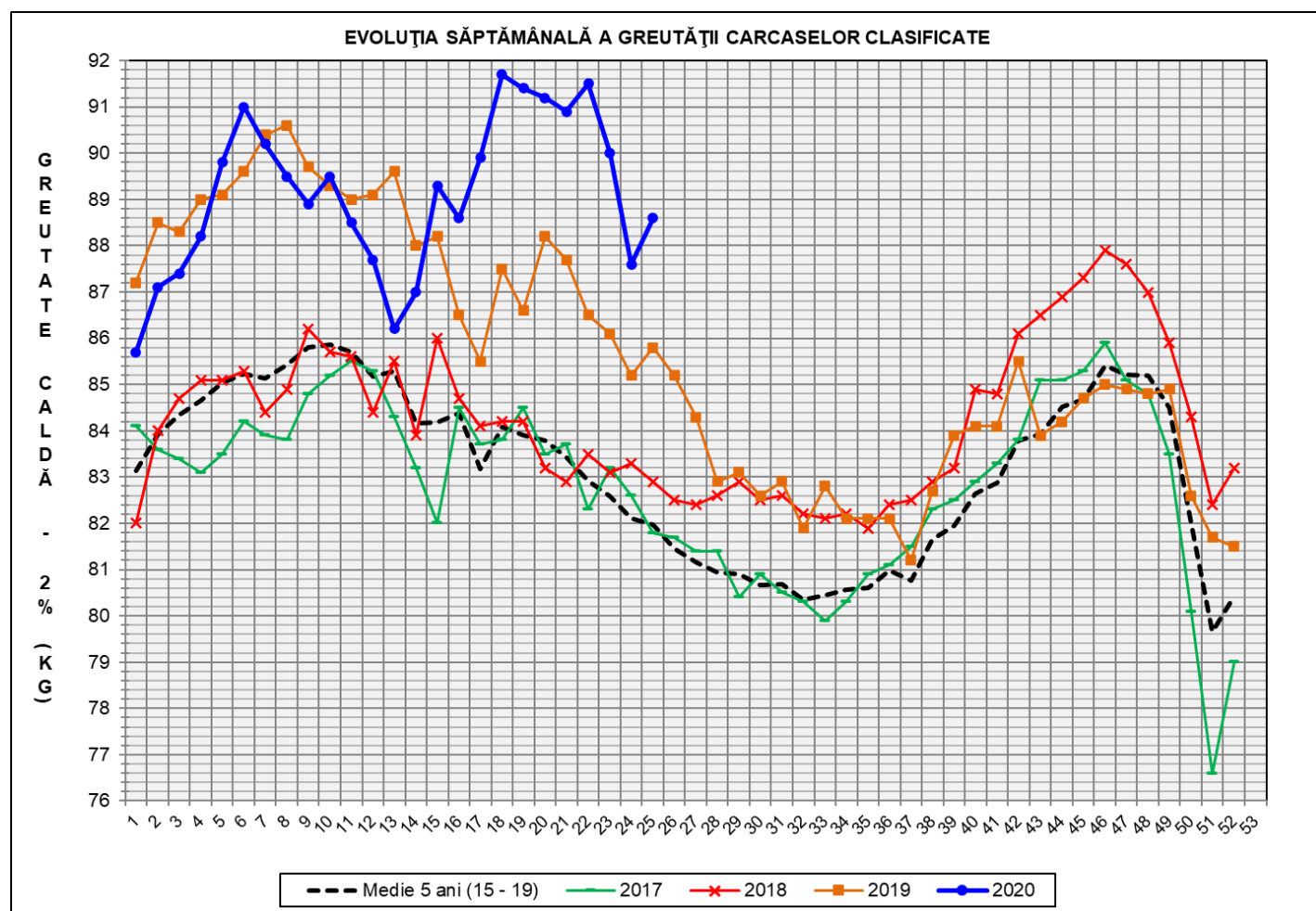
Numărul de carcuse clasificate în săptămâna 15 - 21 iunie 2020 în funcție de echipamentul / instrumentul folosit

Metoda	Echipament / instrument	Număr carcuse	% din total carcuse
Sondă Optică	Fat-o-meat'er	4,366	6.05%
	OptiGrade-Pro	65,278	90.49%
ZP	Rigla	2,494	3.46%
TOTAL		72,138	100.00%



**ÎNCADRAREA ÎN CLASE A CARCASELOR DE PORCINE CLASIFICATE
ÎN SĂPTĂMÂNA 15 - 21 IUNIE 2020**

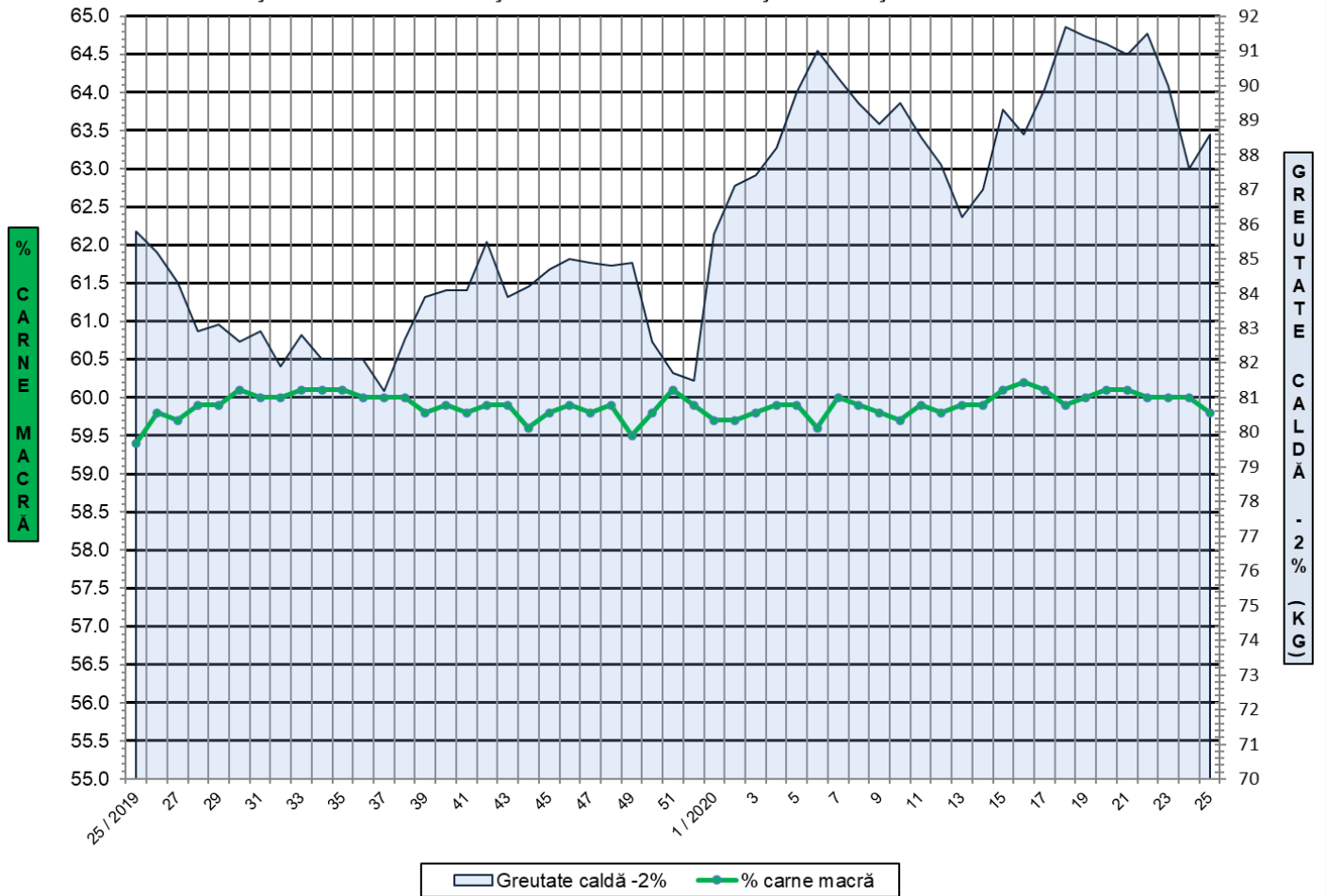
CLASA	% CARNE MACRĂ	NUMĂR CARCASE	% DIN TOTAL	% CARNE MACRĂ	GREUTATE CALDĂ - 2% (KG)
S	≥ 60	37,953	52.61	62.1	86.9
E	55 - 59.9	29,220	40.51	58.0	90.0
U	50 - 54.9	4,436	6.15	53.3	92.8
R	45 - 49.9	452	0.63	48.2	92.0
O	40 - 44.9	52	0.07	43.1	91.0
P	< 40	25	0.03	35.9	96.0
TOTAL		72,138	100.00	59.8	88.6



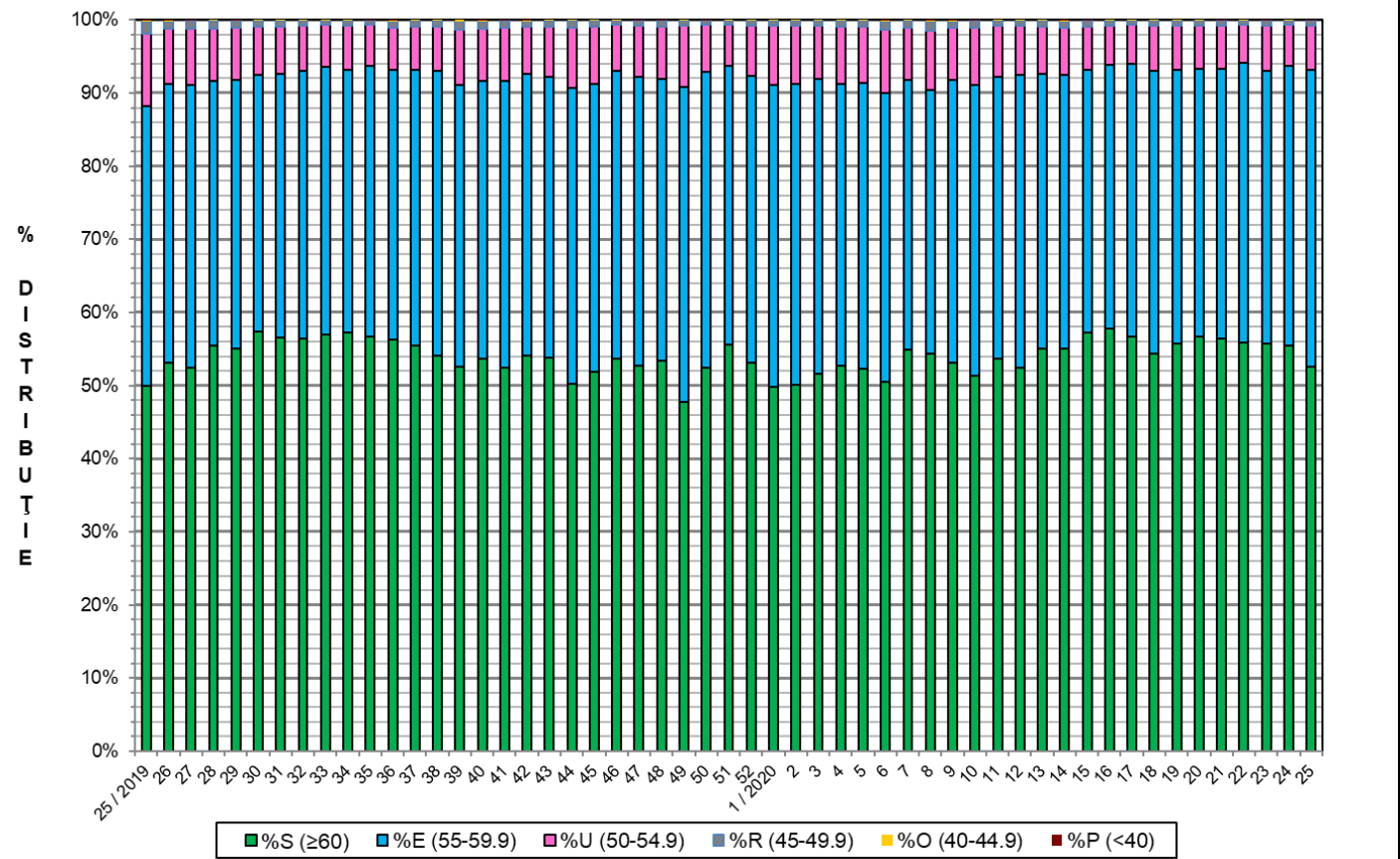
GREUTATE CALDĂ - 2% (KG)	VARIAȚIE			
	1 SĂPT	4 SĂPT	1 AN	MEDIE 5 ANI (2015 - 2019)
88.6	1.1%	-2.5%	3.3%	8.1%



FLUCTUAȚIA SĂPTĂMÂNALĂ A CONȚINUTULUI DE CARNE MACRĂ ȘI A GREUTĂȚII CARCASELOR CLASIFICATE

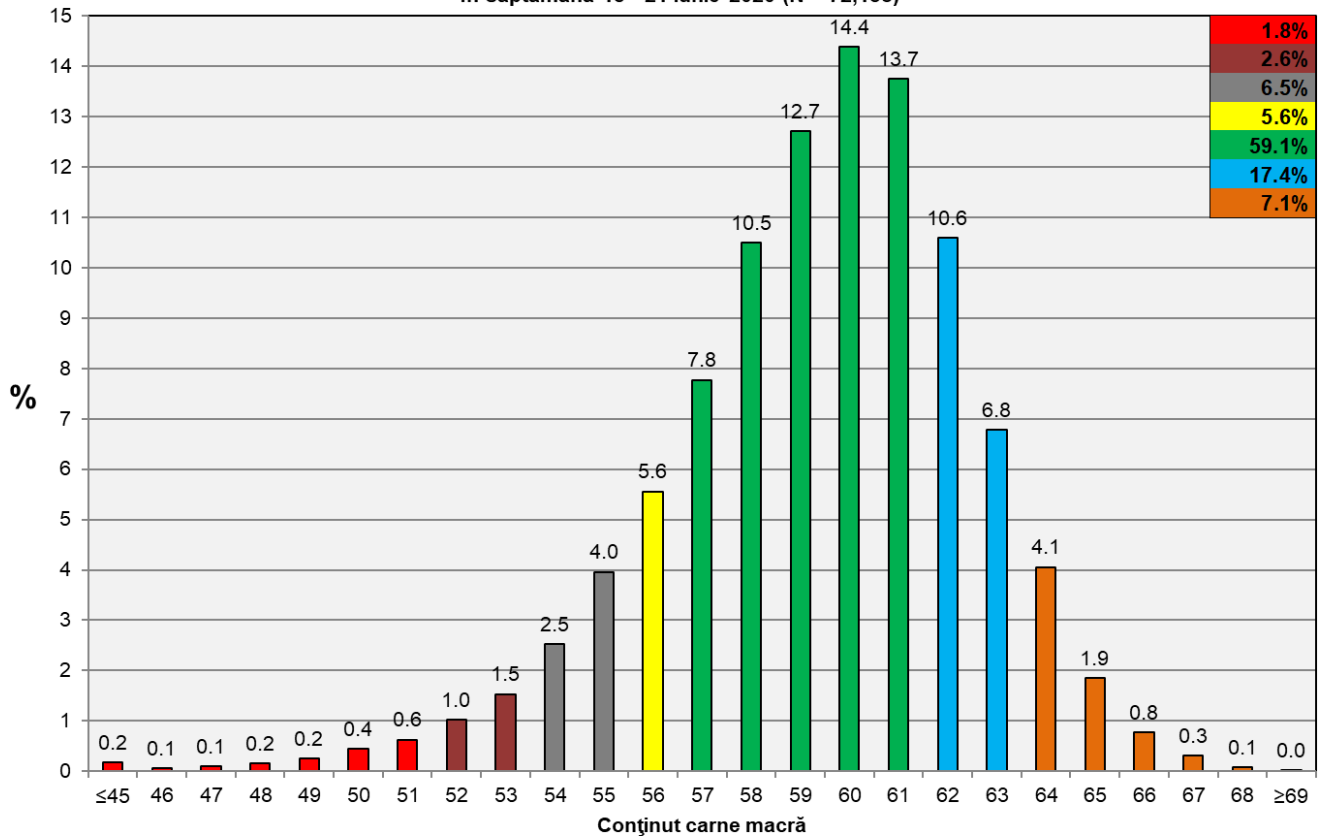


FLUCTUAȚIA SĂPTĂMÂNALĂ A DISTRIBUȚIEI CARCASELOR CLASIFICATE ÎN CLASELE SEUROP





**Distribuția conținutului de carne macră a carcaselor clasificate în România
în săptămâna 15 - 21 iunie 2020 (N = 72,138)**



**Distribuția greutatei carcaselor clasificate în România
în săptămâna 15 - 21 iunie 2020 (N = 72,138)**

