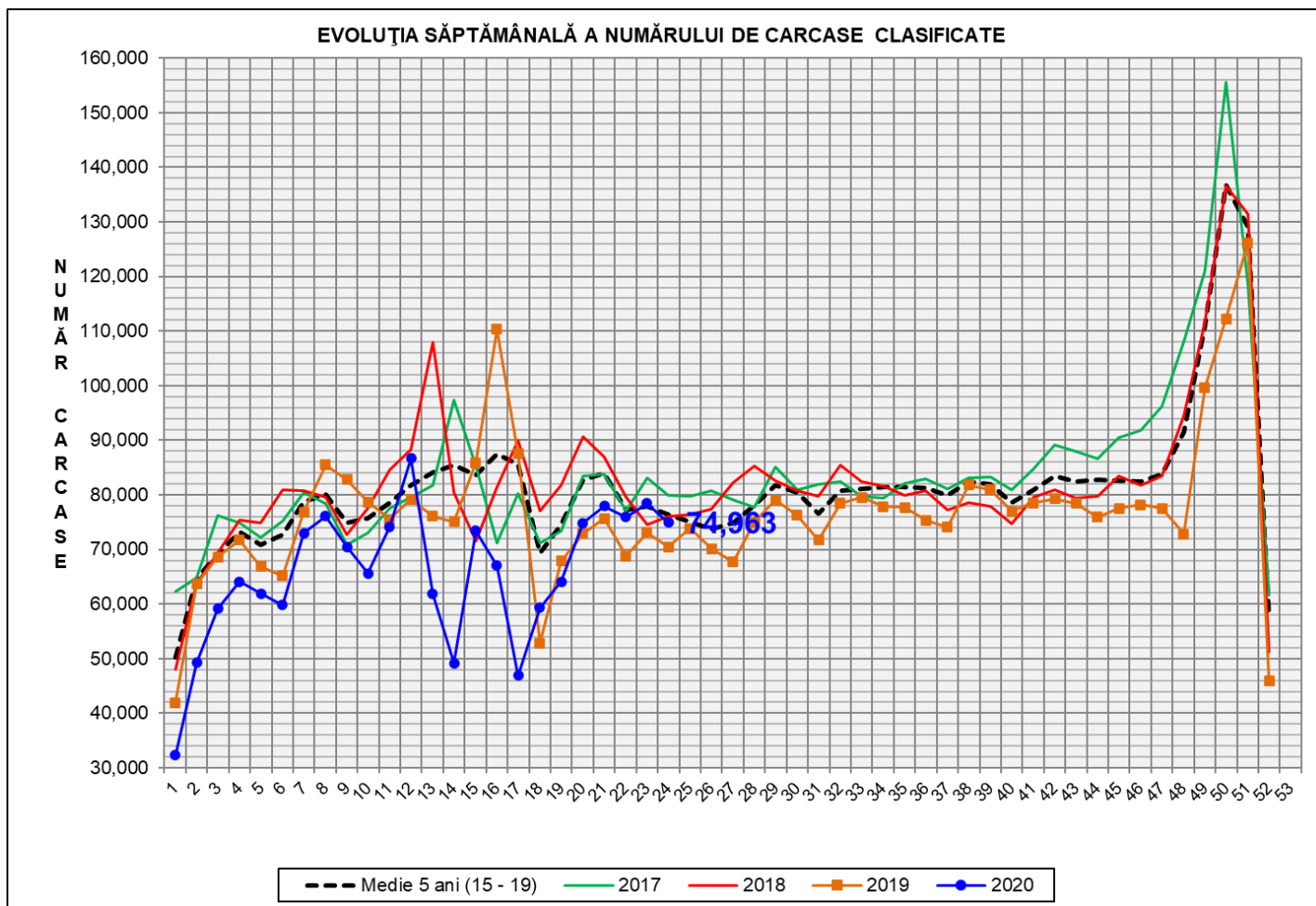


Rezultatele clasificării carcaselor de porcine

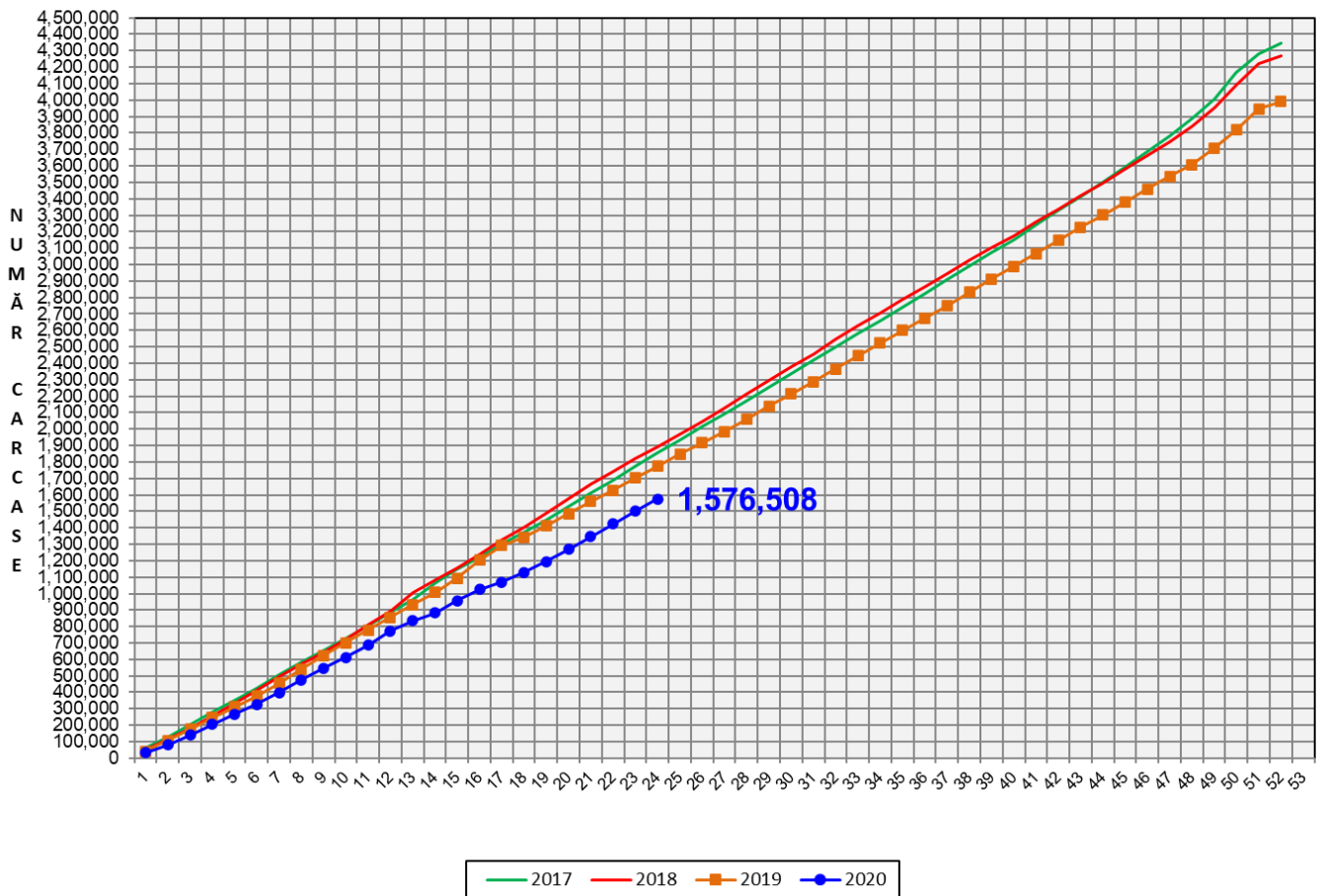
Săptămâna 24 (8 – 14 iunie 2020)



% Modificare		
1 SĂPT	1 AN	MEDIE 5 ANI (2015 - 2019)
-4.5%	6.4%	-1.9%

N.B. Culorile coloanelor din diagramele de la pagina 6 sunt în legătură cu grila de prețuri (diagrama referitoare la distribuția conținutului de carne macră a carcaselor clasificate) și cu grila de bonificație și penalizare pentru intervalul de greutate a carcaselor (diagrama referitoare la distribuția greutății carcaselor clasificate).

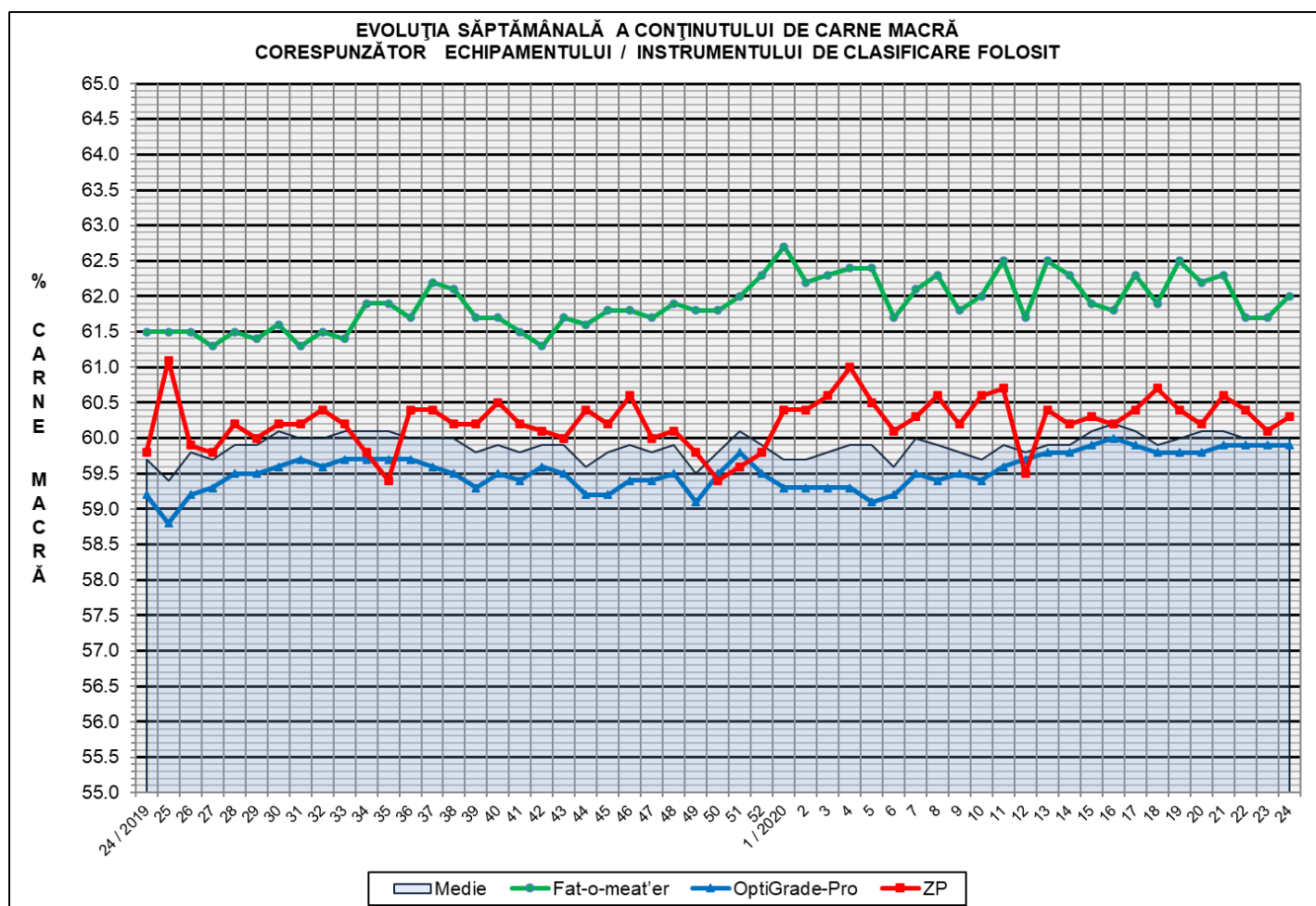
EVOLUȚIA SĂPTĂMÂNĂLĂ CUMULATIVĂ A NUMĂRULUI DE CARCASE CLASIFICATE



% Modificare
1 AN
-11.1%

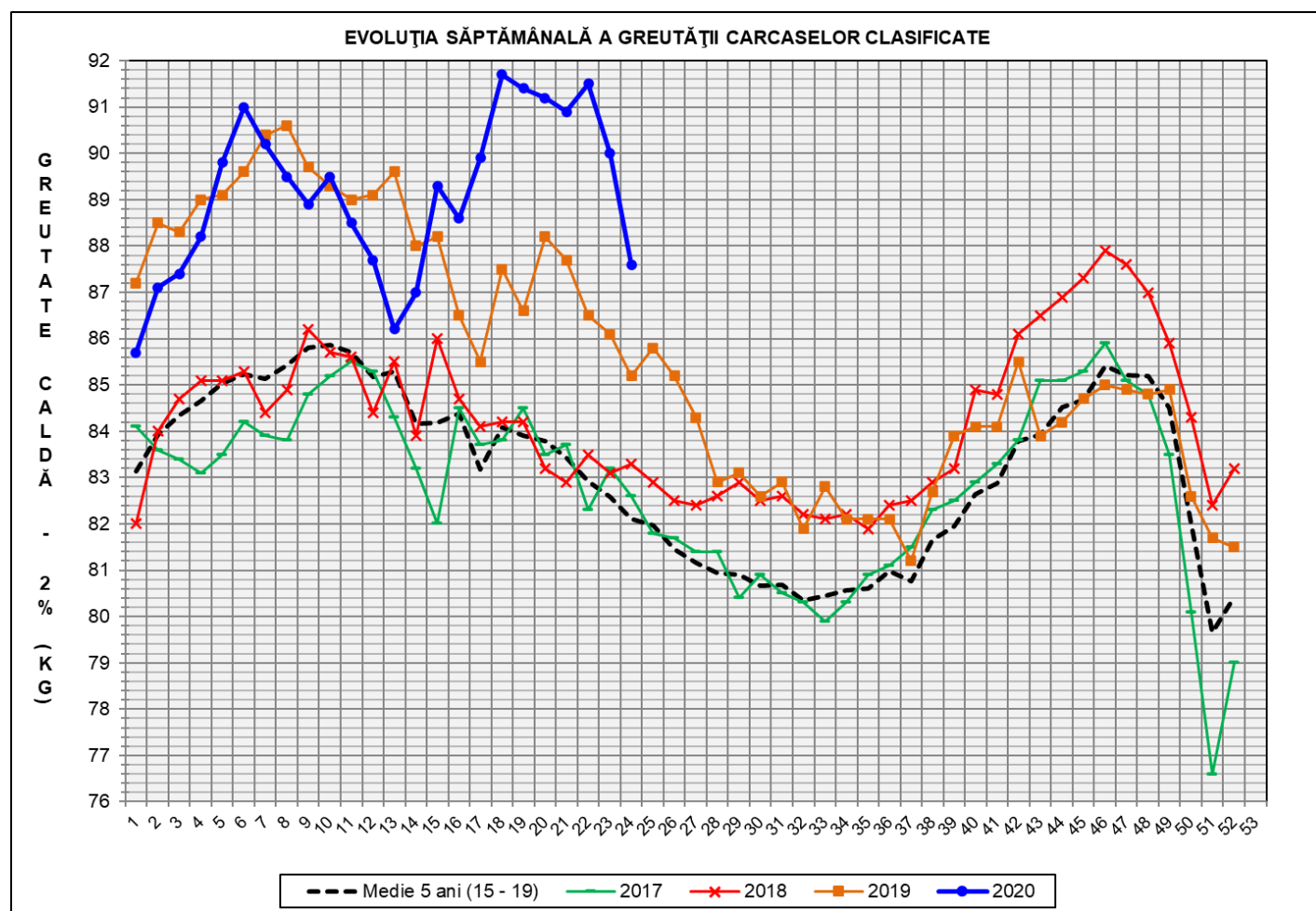
Numărul de carcase clasificate în săptămâna 8 - 14 iunie 2020 în funcție de echipamentul / instrumentul folosit

Metoda	Echipament / instrument	Număr carcase	% din total carcase
Sondă Optică	Fat-o-meat'er	4,586	6.12%
	OptiGrade-Pro	68,261	91.06%
ZP	Rigla	2,116	2.82%
TOTAL		74,963	100.00%



**ÎNCADRAREA ÎN CLASE A CARCASELOR DE PORCINE CLASIFICATE
ÎN SĂPTĂMÂNA 8 - 14 IUNIE 2020**

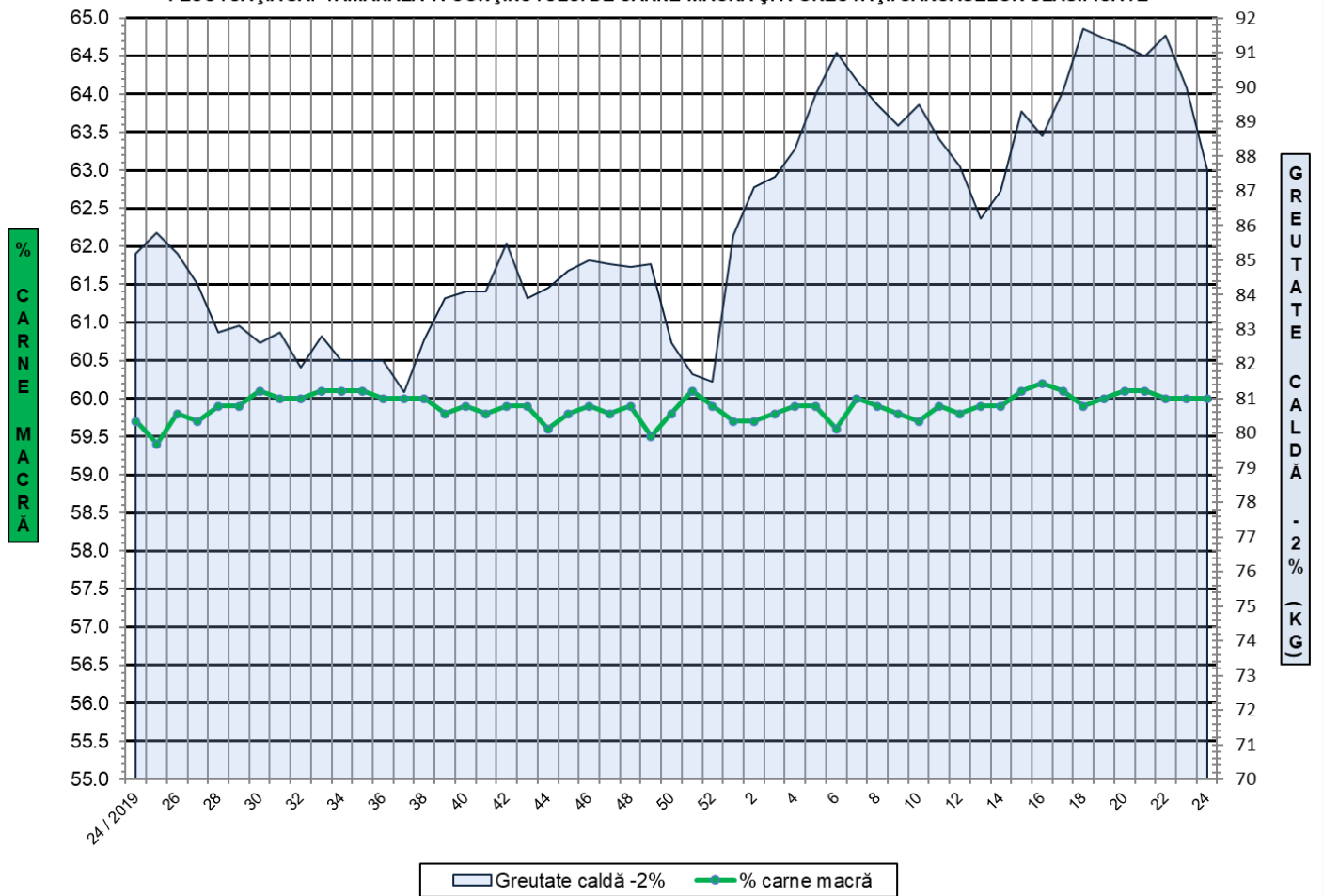
CLASA	% CARNE MACRĂ	NUMĂR CARCASE	% DIN TOTAL	% CARNE MACRĂ	GREUTATE CALDĂ - 2% (KG)
S	≥ 60	41,549	55.43	62.2	86.2
E	55 - 59.9	28,713	38.30	58.1	88.9
U	50 - 54.9	4,229	5.64	53.3	91.5
R	45 - 49.9	397	0.53	48.3	92.3
O	40 - 44.9	61	0.08	43.0	88.8
P	< 40	14	0.02	36.8	94.3
TOTAL		74,963	100.00	60.0	87.6



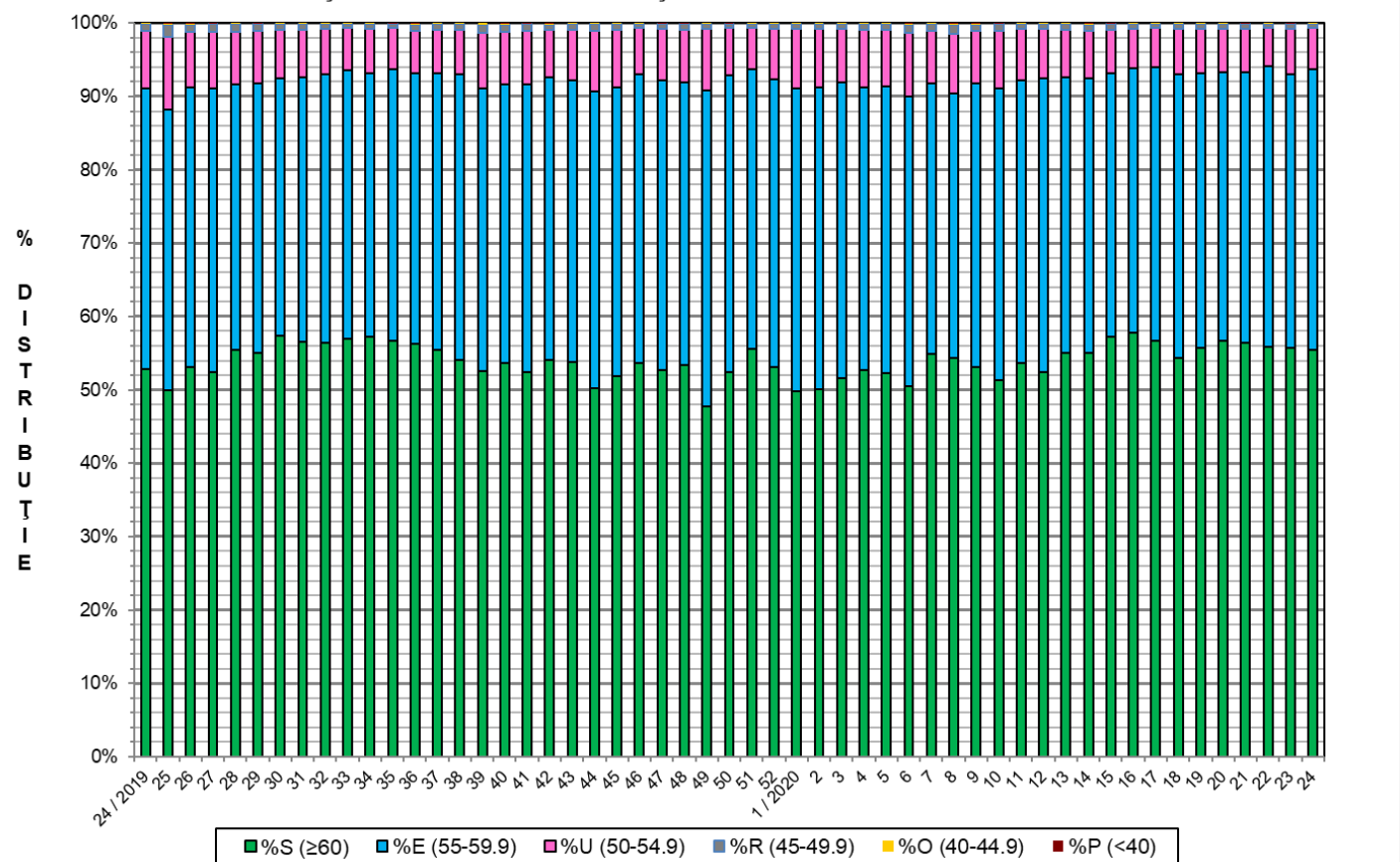
GREUTATE CALDĂ - 2% (KG)	VARIAȚIE			
	1 SĂPT	4 SĂPT	1 AN	MEDIE 5 ANI (2015 - 2019)
87.6	-2.7%	-3.9%	2.8%	6.7%



FLUCTUAȚIA SĂPTĂMÂNALĂ A CONȚINUTULUI DE CARNE MACRĂ ȘI A GREUTĂȚII CARCASELOR CLASIFICATE

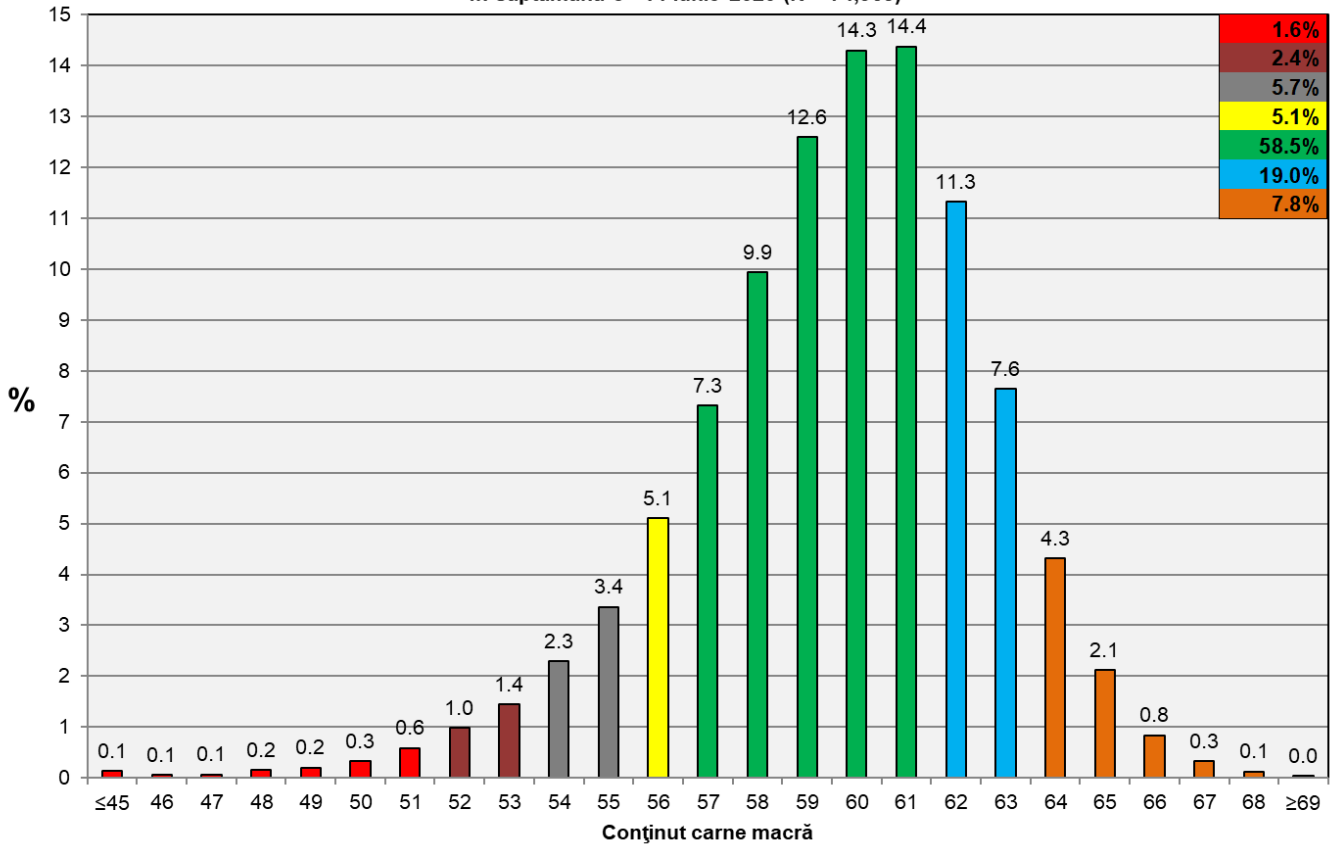


FLUCTUAȚIA SĂPTĂMÂNALĂ A DISTRIBUȚIEI CARCASELOR CLASIFICATE ÎN CLASELE SEUROP





Distribuția conținutului de carne macră a carcaselor clasificate în România în săptămâna 8 - 14 iunie 2020 (N = 74,963)



Distribuția greutatei carcaselor clasificate în România în săptămâna 8 - 14 iunie 2020 (N = 74,963)

