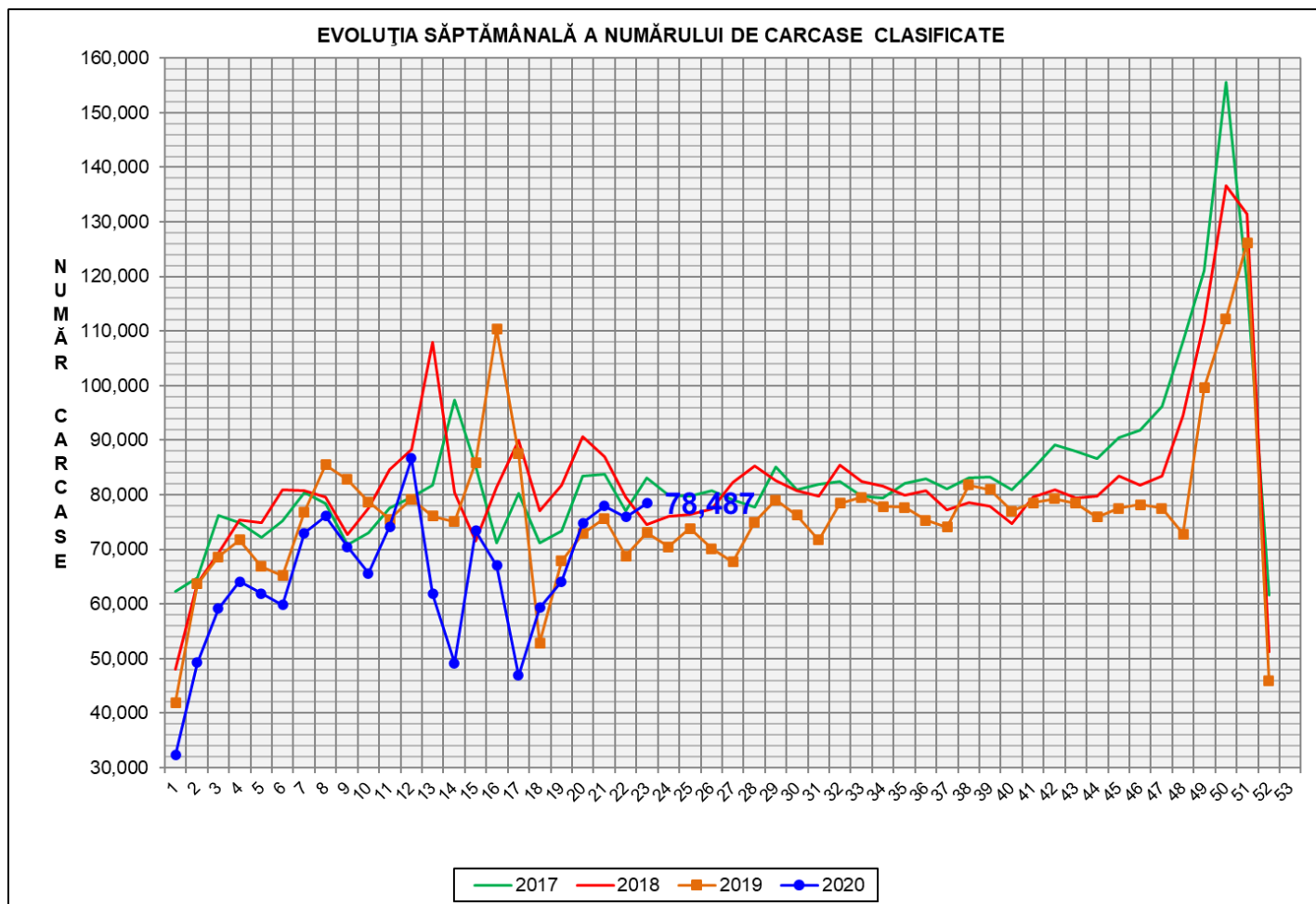




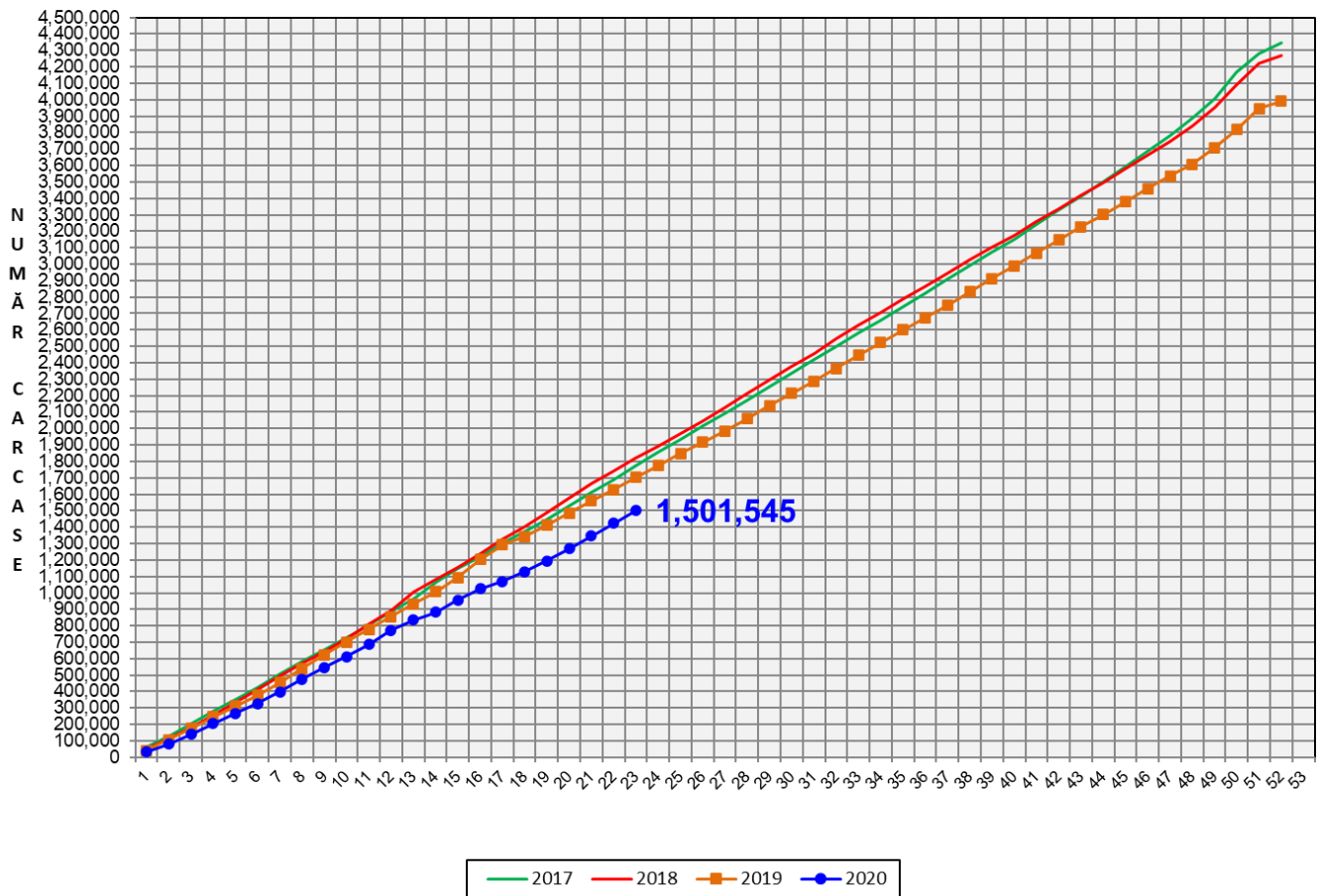
Rezultatele clasificării carcaselor de porcine Săptămâna 23 (1 – 7 iunie 2020)



% Modificare	
1 SĂPT	1 AN
3.4%	7.4%

N.B. Culorile coloanelor din diagramele de la pagina 6 sunt în legătură cu grila de prețuri (diagrama referitoare la distribuția conținutului de carne macră a carcaselor clasificate) și cu grila de bonificație și penalizare pentru intervalul de greutate a carcaselor (diagrama referitoare la distribuția greutății carcaselor clasificate).

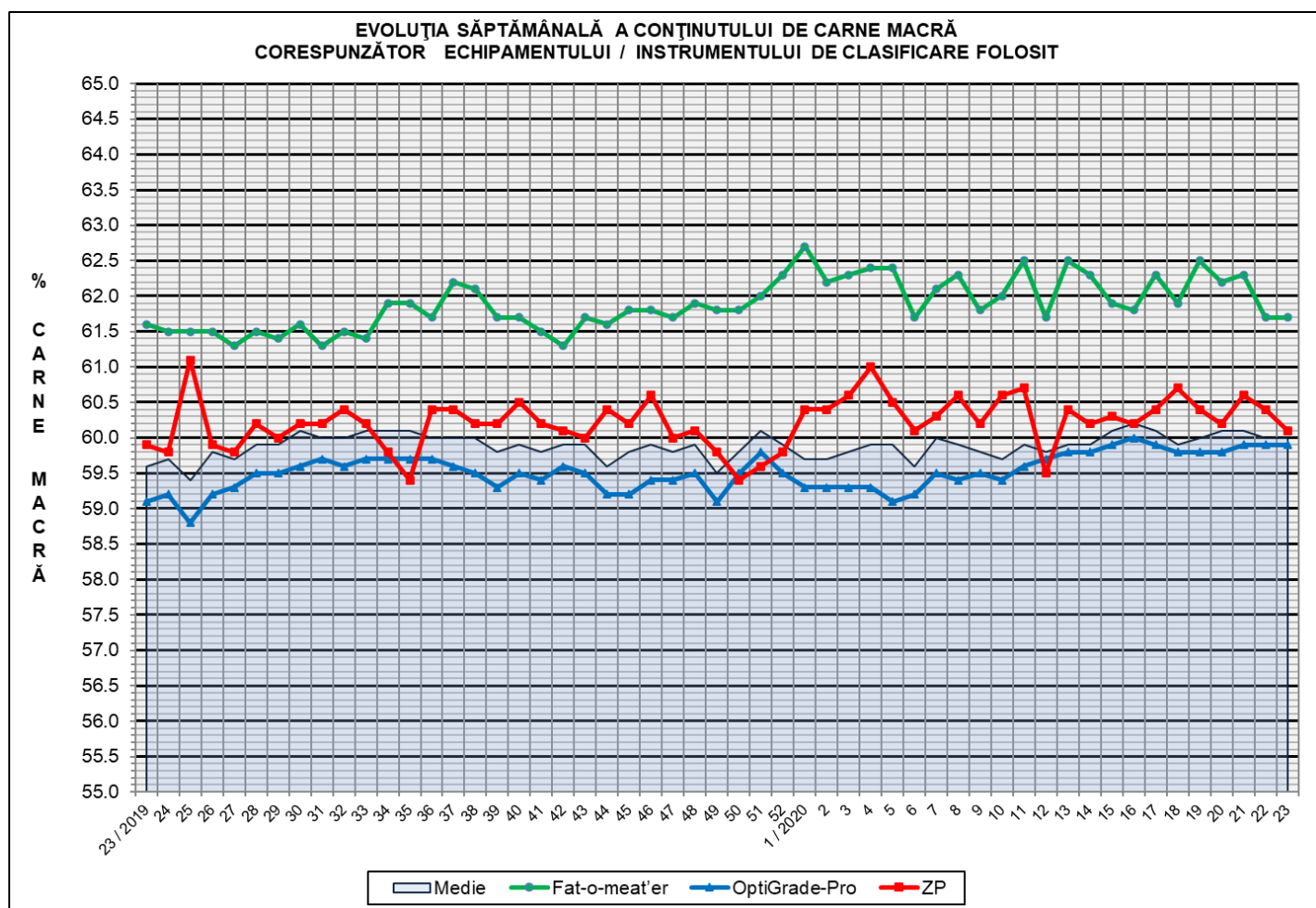
EVOLUȚIA SĂPTĂMÂNALĂ CUMULATIVĂ A NUMĂRULUI DE CARCASE CLASIFICATE



% Modificare
1 AN
-11.8%

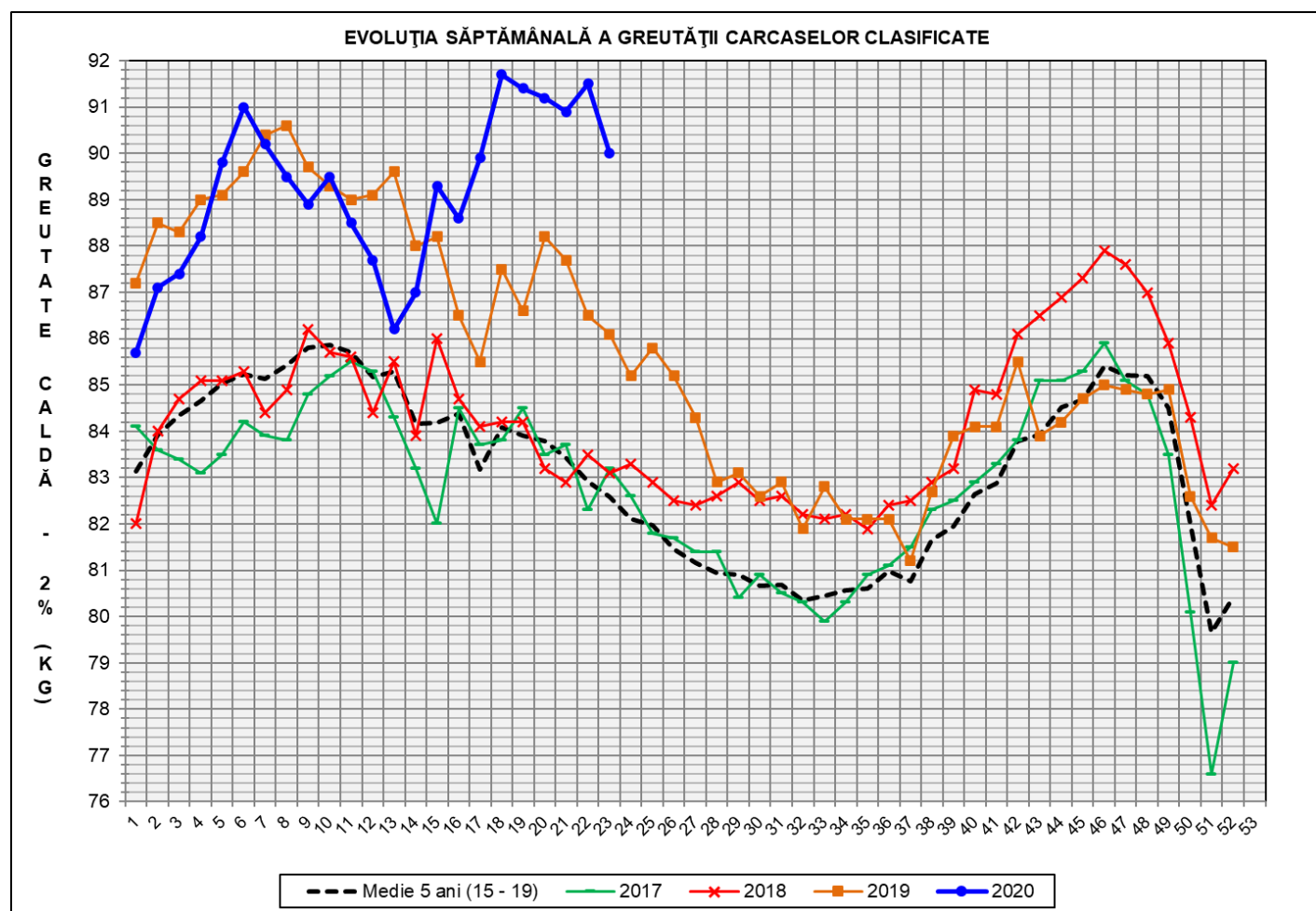
Numărul de carcuse clasificate în săptămâna 1 - 7 iunie 2020 în funcție de echipamentul / instrumentul folosit

Metoda	Echipament / instrument	Număr carcuse	% din total carcuse
Sondă Optică	Fat-o-meat'er	5,107	6.51%
	OptiGrade-Pro	70,836	90.25%
ZP	Rigla	2,544	3.24%
TOTAL		78,487	100.00%



**ÎNCADRAREA ÎN CLASE A CARCASELOR DE PORCINE CLASIFICATE
ÎN SĂPTĂMÂNA 1 - 7 IUNIE 2020**

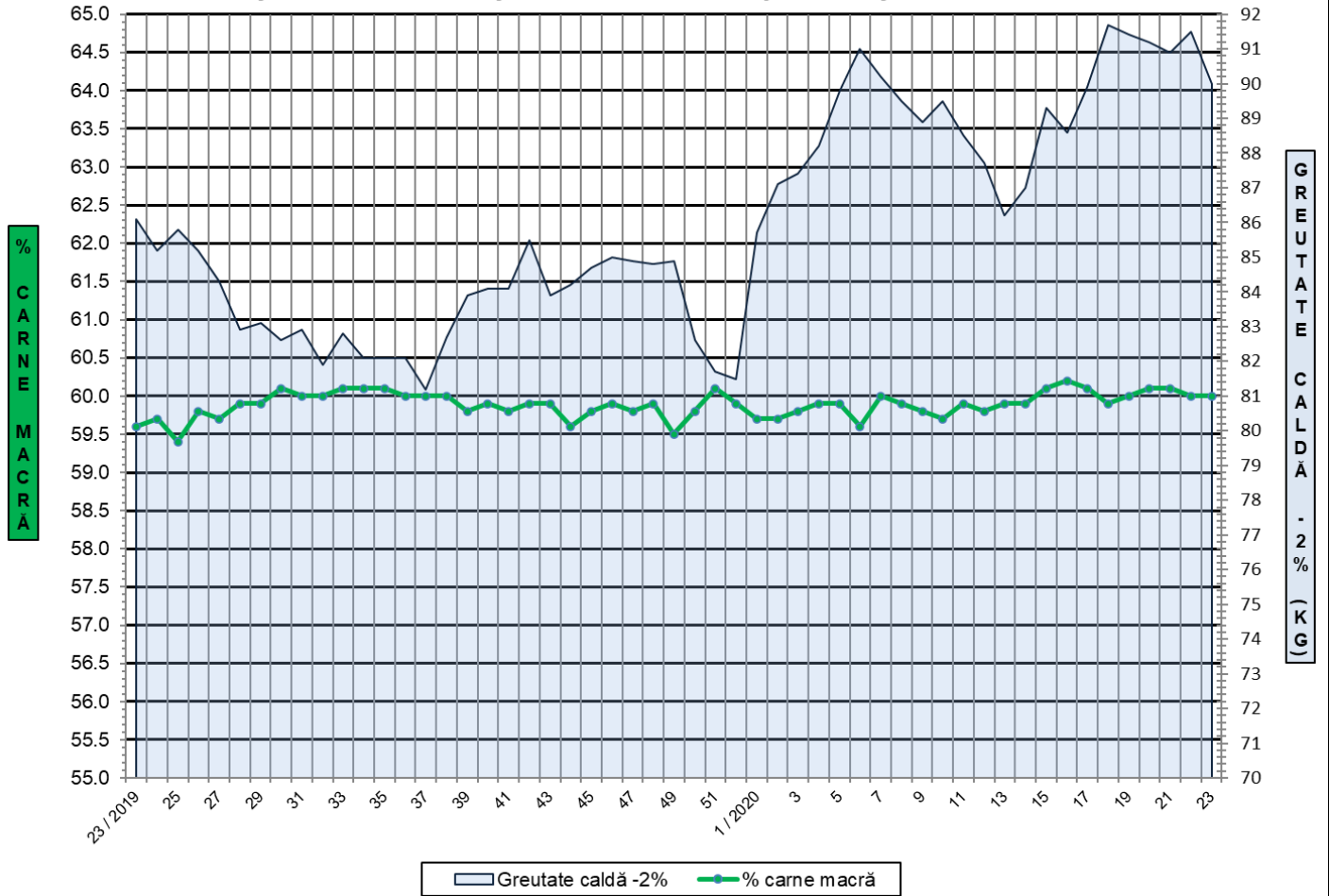
CLASA	% CARNE MACRĂ	NUMĂR CARCASE	% DIN TOTAL	% CARNE MACRĂ	GREUTATE CALDĂ - 2% (KG)
S	≥ 60	43,741	55.73	62.2	88.1
E	55 - 59.9	29,286	37.31	58.0	91.9
U	50 - 54.9	4,840	6.17	53.3	94.6
R	45 - 49.9	521	0.66	48.3	94.6
O	40 - 44.9	79	0.10	43.0	95.4
P	< 40	20	0.03	36.4	90.1
TOTAL		78,487	100.00	60.0	90.0



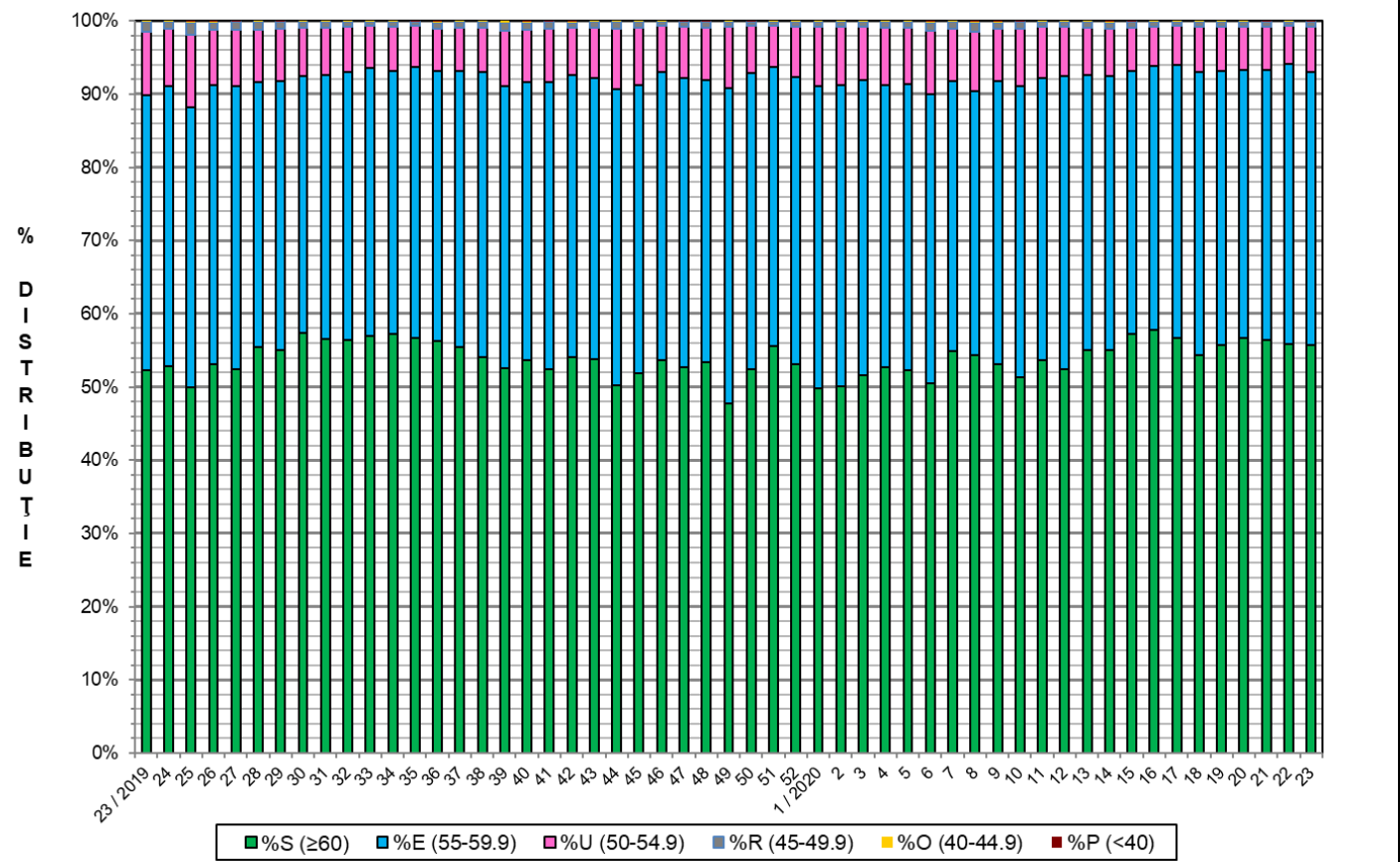
GREUTATE CALDĂ - 2% (KG)	VARIAȚIE			
	1 SĂPT	4 SĂPT	1 AN	MEDIE 5 ANI (2015 - 2019)
90.0	-1.6%	-1.5%	4.5%	9.0%



FLUCTUAȚIA SĂPTĂMÂNALĂ A CONȚINUTULUI DE CARNE MACRĂ ȘI A GREUTĂȚII CARCASELOR CLASIFICATE

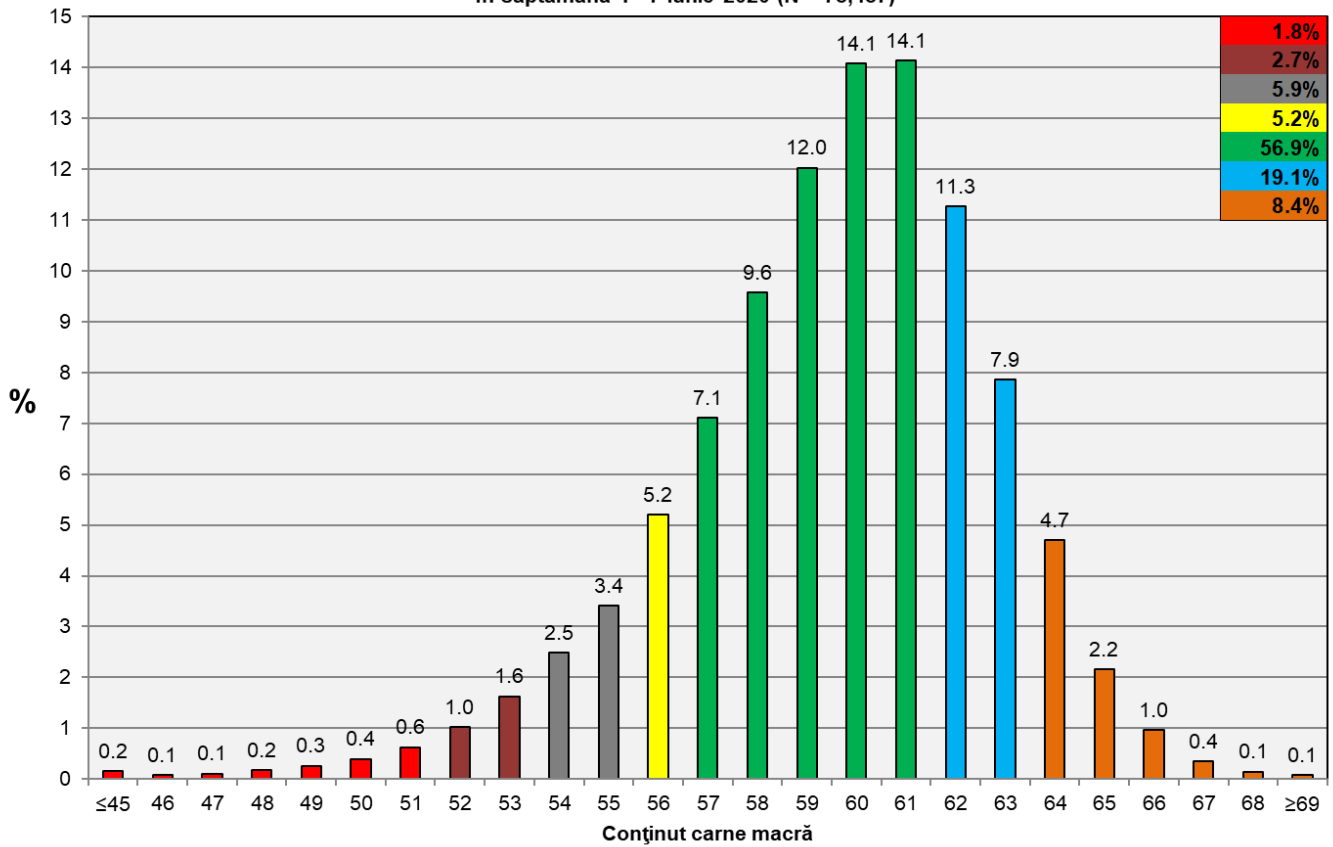


FLUCTUAȚIA SĂPTĂMÂNALĂ A DISTRIBUȚIEI CARCASELOR CLASIFICATE ÎN CLASELE SEUROP





**Distribuția conținutului de carne macră a carcaselor clasificate în România
în săptămâna 1 - 7 iunie 2020 (N = 78,487)**



**Distribuția greutatei carcaselor clasificate în România
în săptămâna 1 - 7 iunie 2020 (N = 78,487)**

