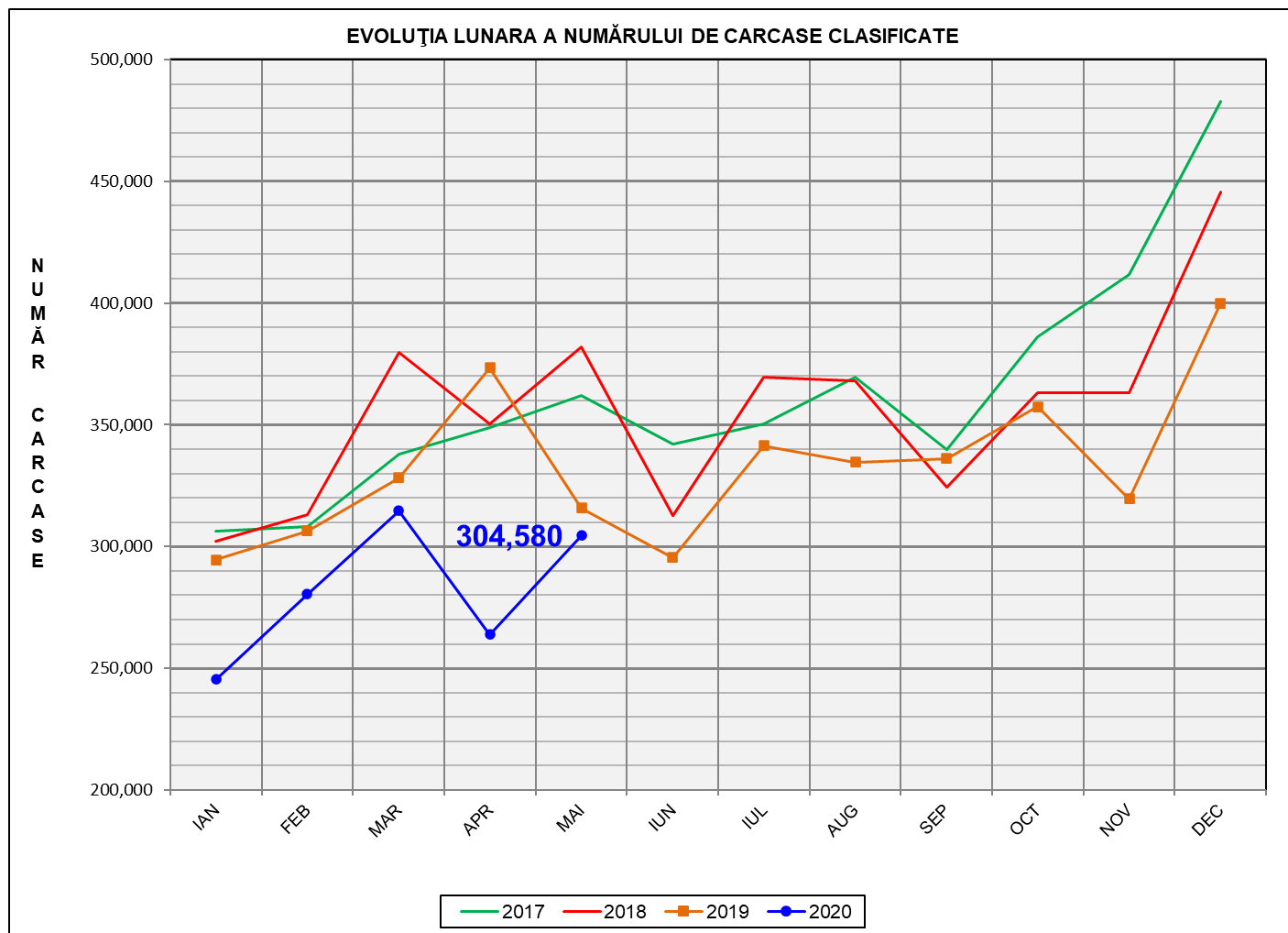


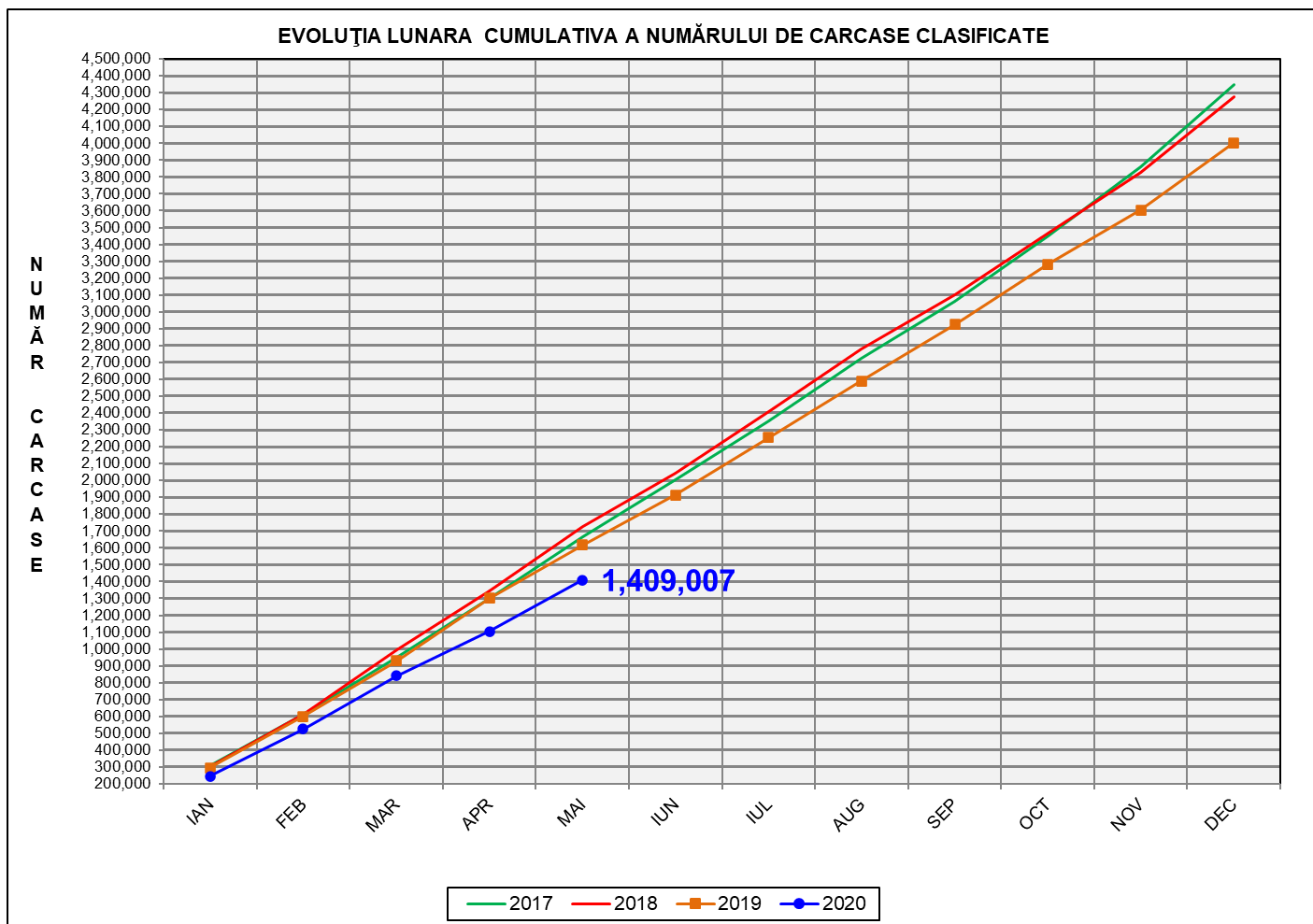
Rezultatele clasificării carcaselor de porcine

Mai 2020



% Modificare	
1 LUNĂ	1 AN
15.4%	-3.5%

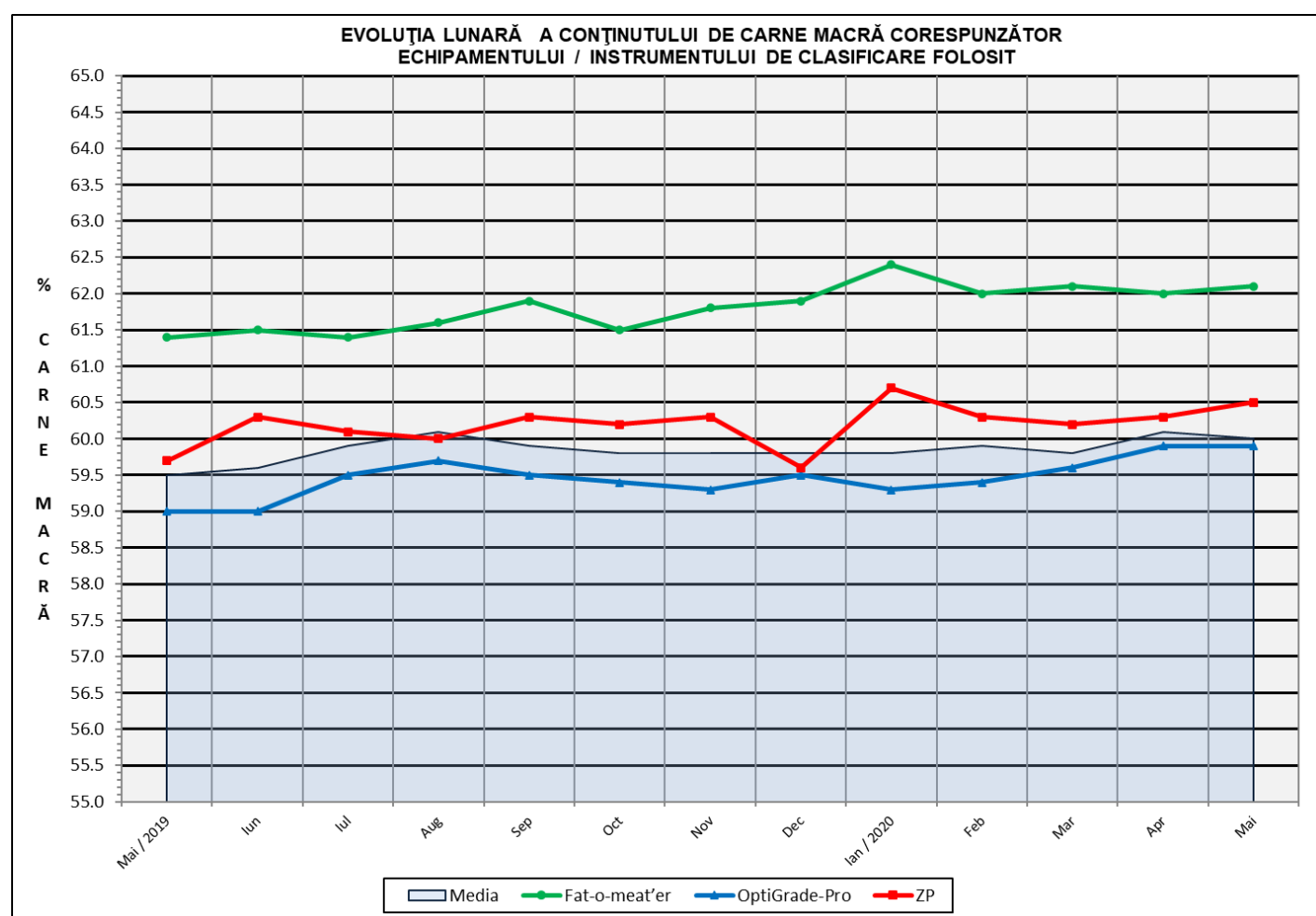
N.B. Culoarele coloanelor din diagramele de la pagina 6 sunt în legătură cu grila de prețuri (diagrama referitoare la distribuția conținutului de carne macră a carcaselor clasificate) și cu grila de bonificație și penalizare pentru intervalul de greutate a carcaselor (diagrama referitoare la distribuția greutății carcaselor clasificate).



% Modificare
1 AN
-12.9%

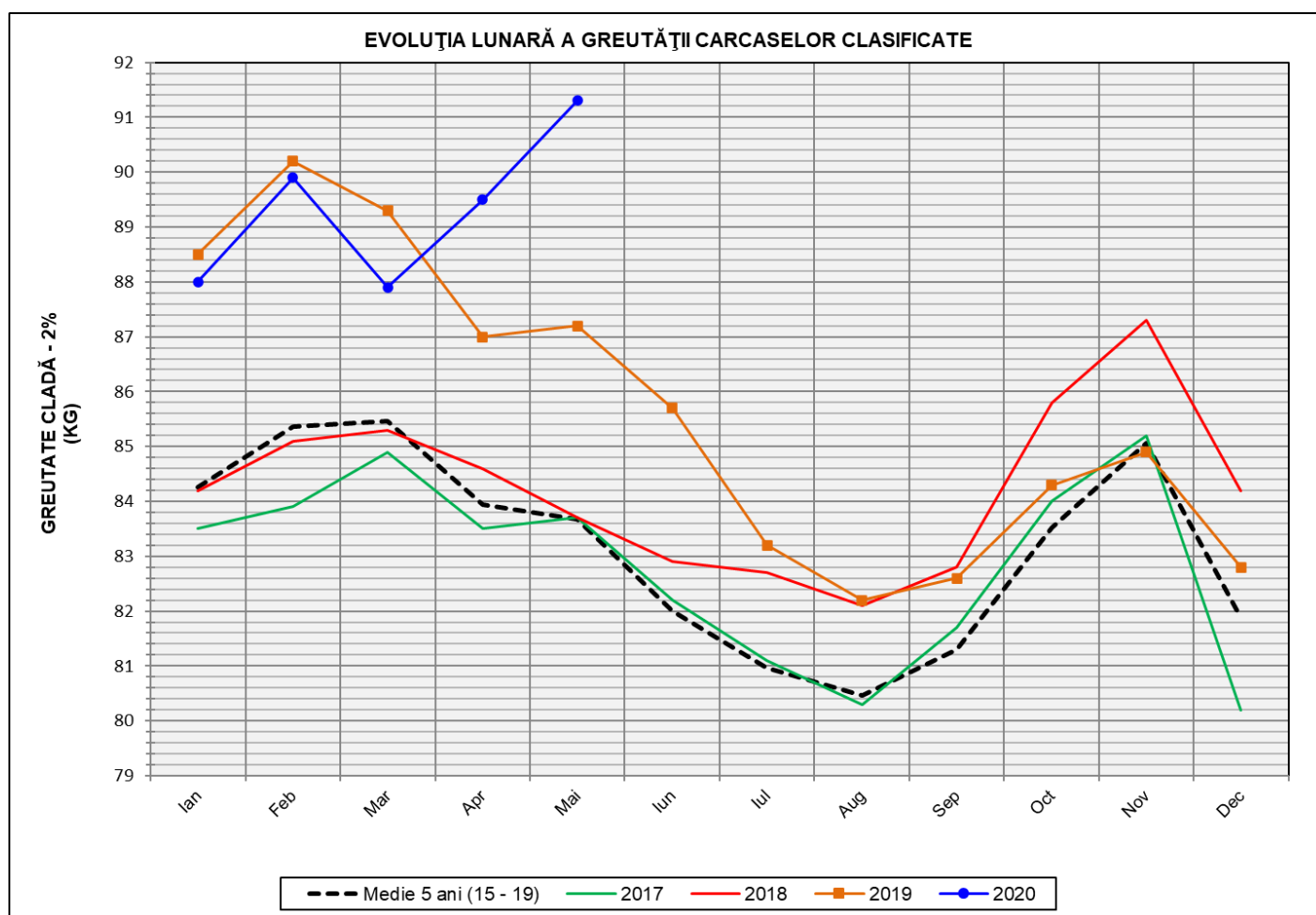
Numărul de carcase clasificate în luna mai 2020 în funcție de echipamentul / instrumentul folosit

Metoda	Echipament / instrument	Număr carcase	% din total carcase
Sondă Optică	Fat-o-meat'er	22,538	7.40%
	OptiGrade-Pro	271,235	89.05%
ZP	Rigla	10,807	3.55%
TOTAL		304,580	100.00%



**ÎNCADRAREA ÎN CLASE A CARCASELOR DE PORCINE
CLASIFICATE ÎN LUNA MAI 2020**

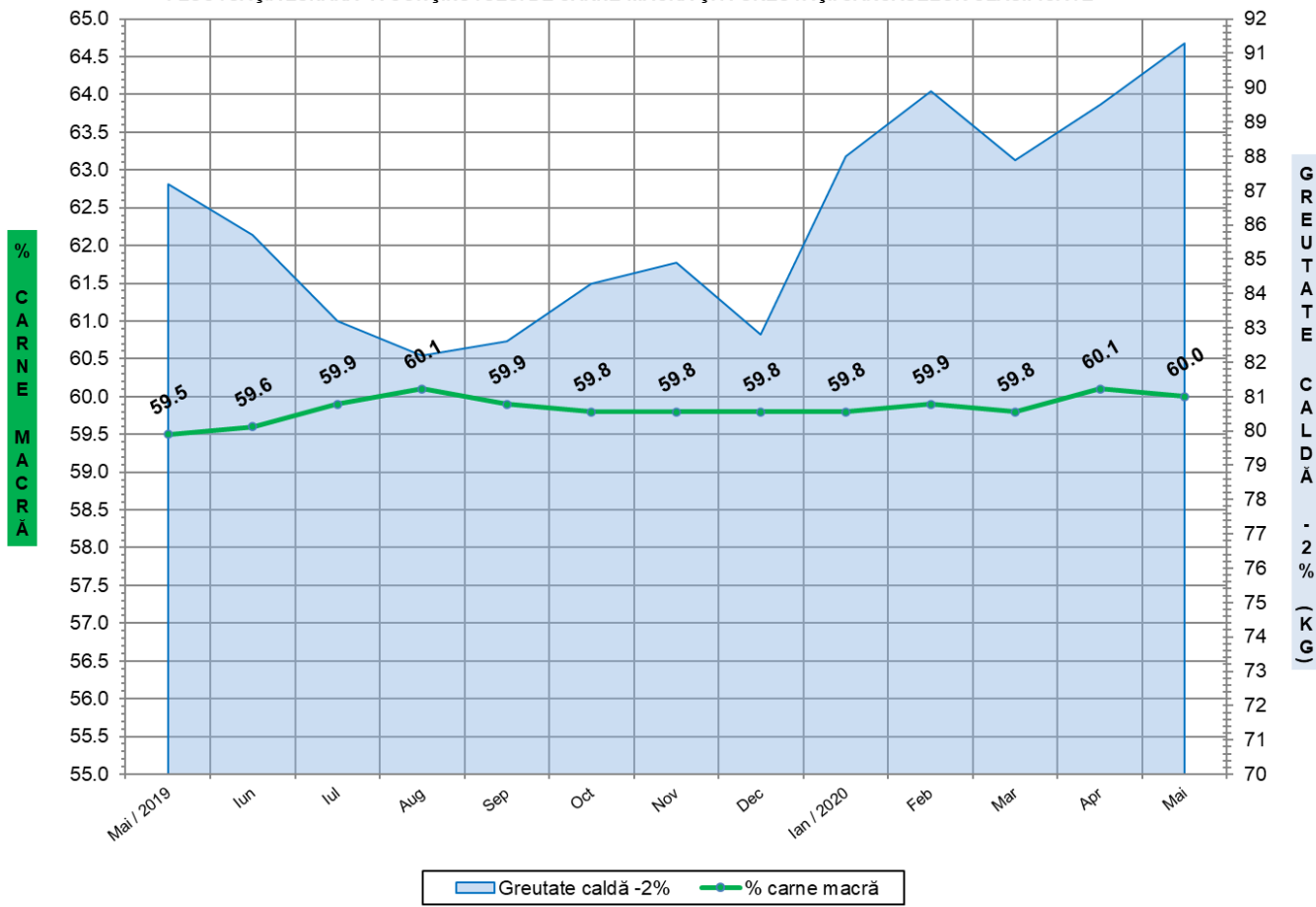
CLASA	% CARNE MACRĂ	NUMĂR CARCASE	% DIN TOTAL	% CARNE MACRĂ	GREUTATE CALDĂ - 2% (KG)
S	≥ 60	170,684	56.04	62.2	89.4
E	55 - 59.9	113,912	37.40	58.1	93.3
U	50 - 54.9	17,822	5.85	53.3	96.3
R	45 - 49.9	1,866	0.61	48.2	96.0
O	40 - 44.9	236	0.08	43.0	95.1
P	< 40	60	0.02	35.7	89.9
TOTAL		304,580	100.00	60.0	91.3



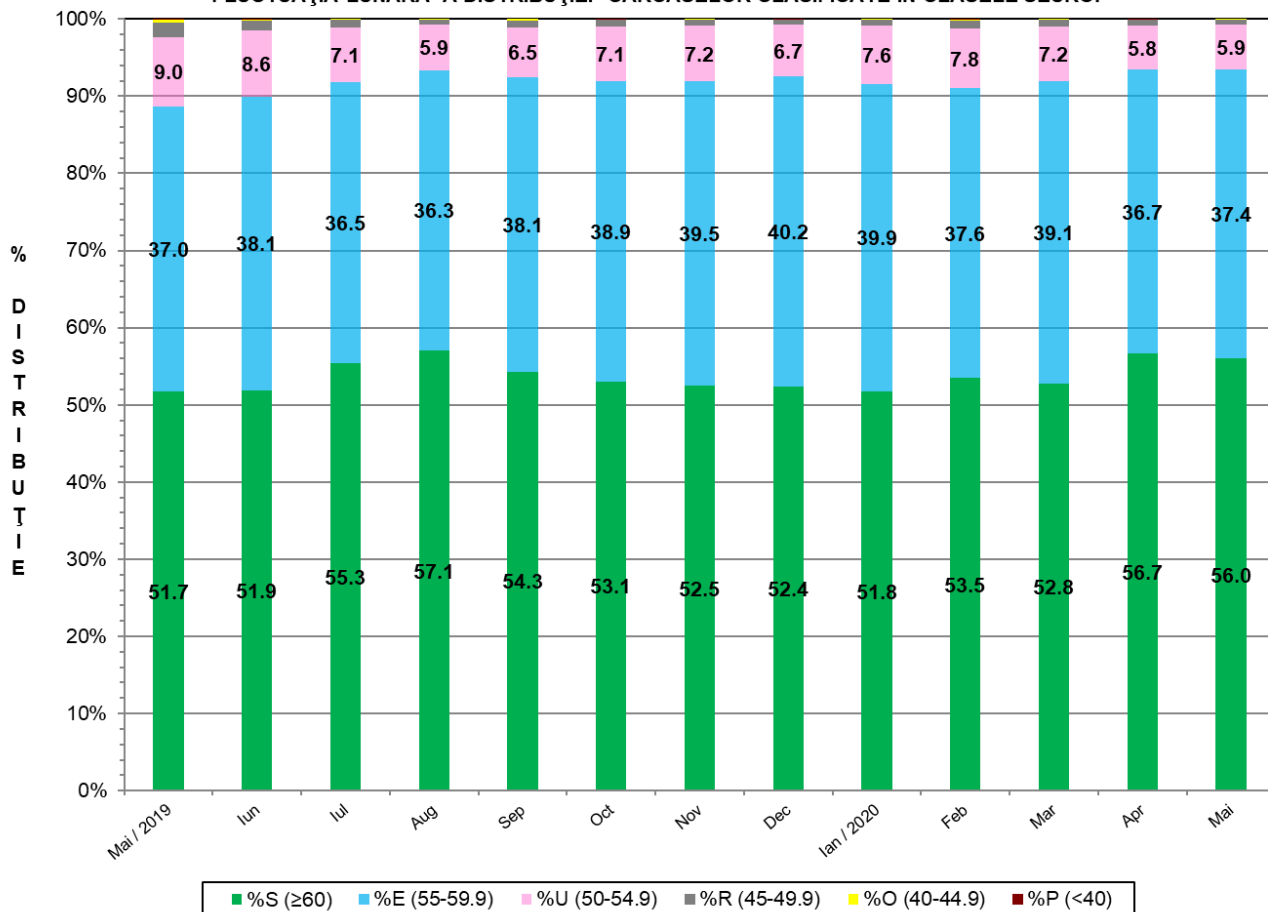
GREUTATE CALDĂ - 2% (KG)	VARIAȚIE		
	1 LUNĂ	1 AN	MEDIE 5 ANI (2015 - 2019)
91.3	2.0%	4.7%	9.1%



FLUCTUAȚIA LUNARĂ A CONȚINUTULUI DE CARNE MACRĂ ȘI A GREUTĂȚII CARCASELOR CLASIFICATE

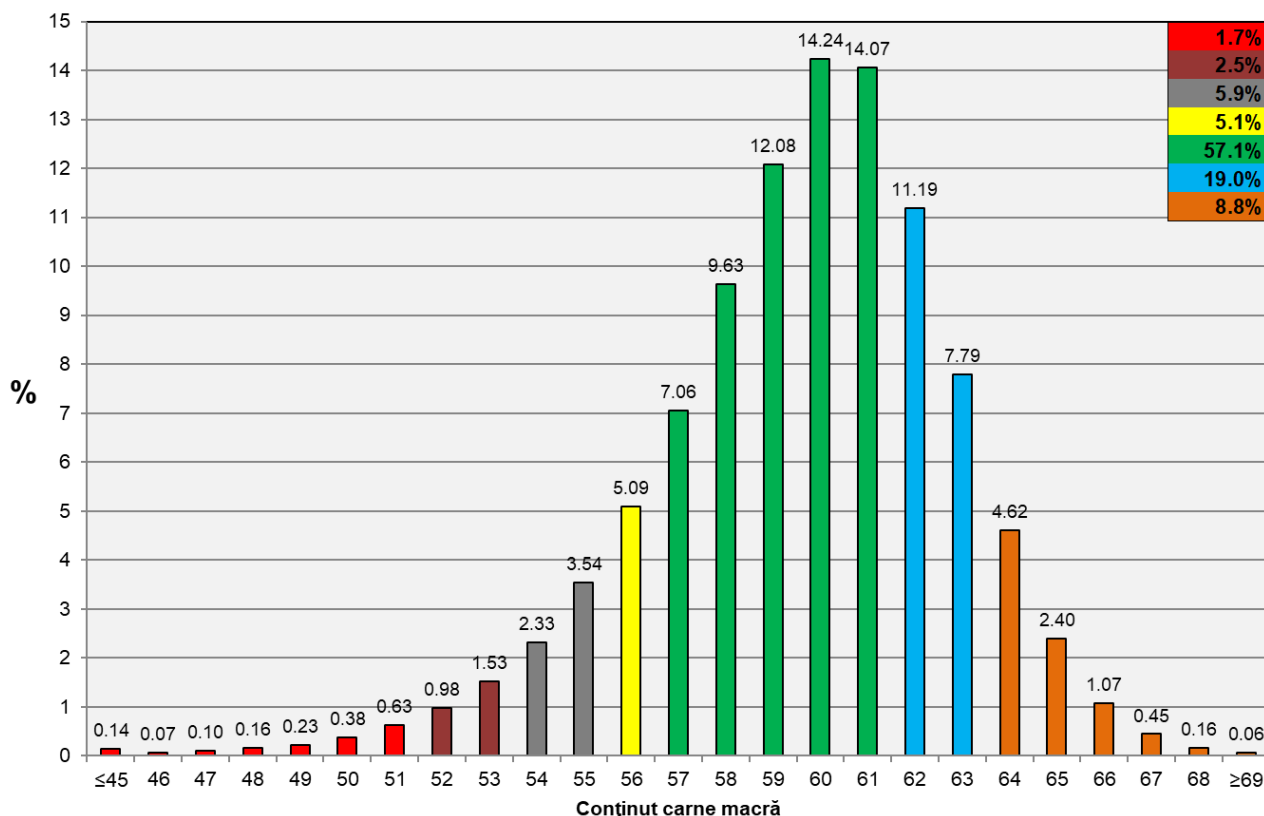


FLUCTUAȚIA LUNARĂ A DISTRIBUȚIEI CARCASELOR CLASIFICATE ÎN CLASELE SEUROP





Distribuția carcaselor clasificate în România în luna mai 2020 (N = 304,580)



Distribuția greutății carcaselor clasificate în România în luna mai 2020 (N = 304,580)

