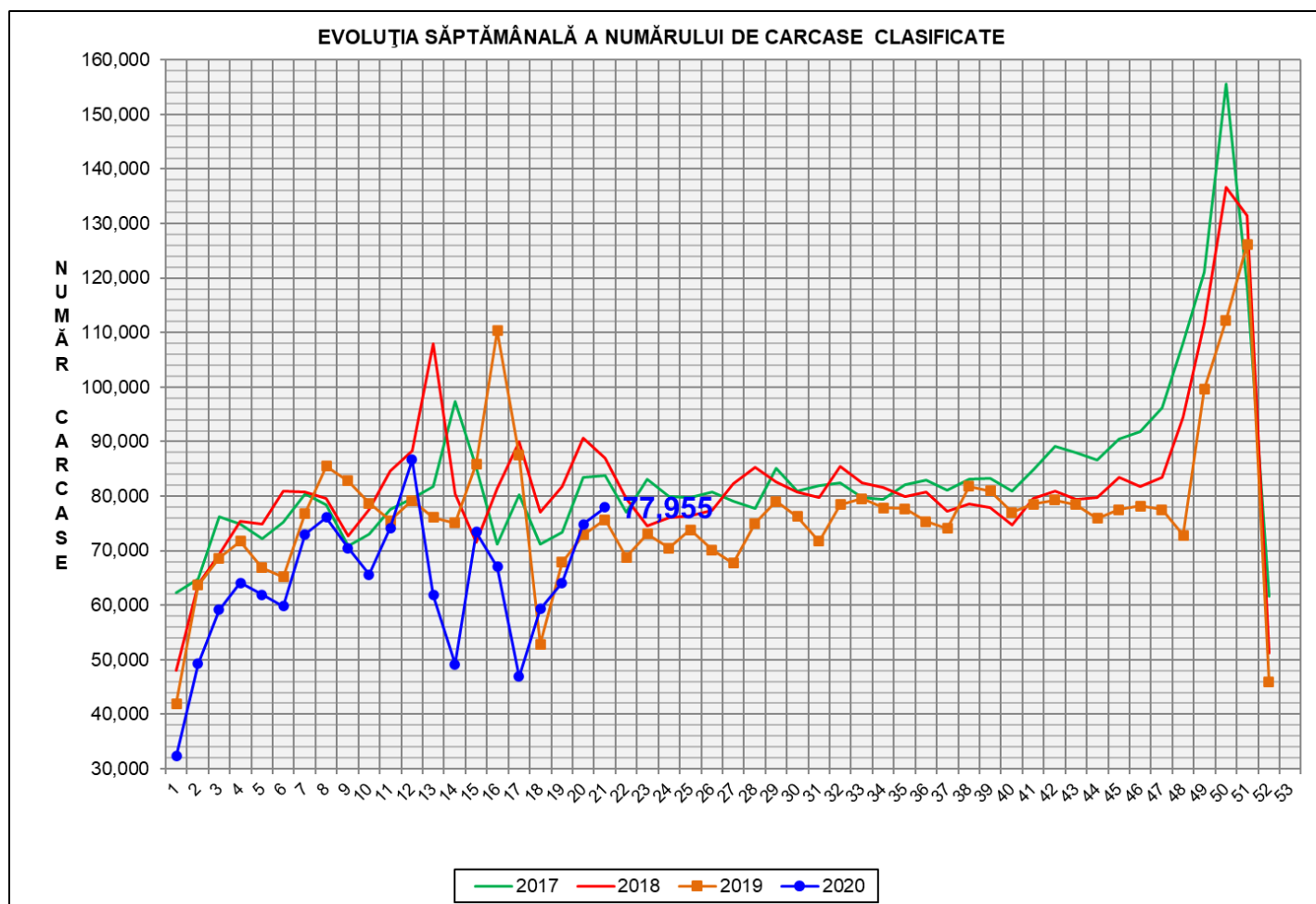


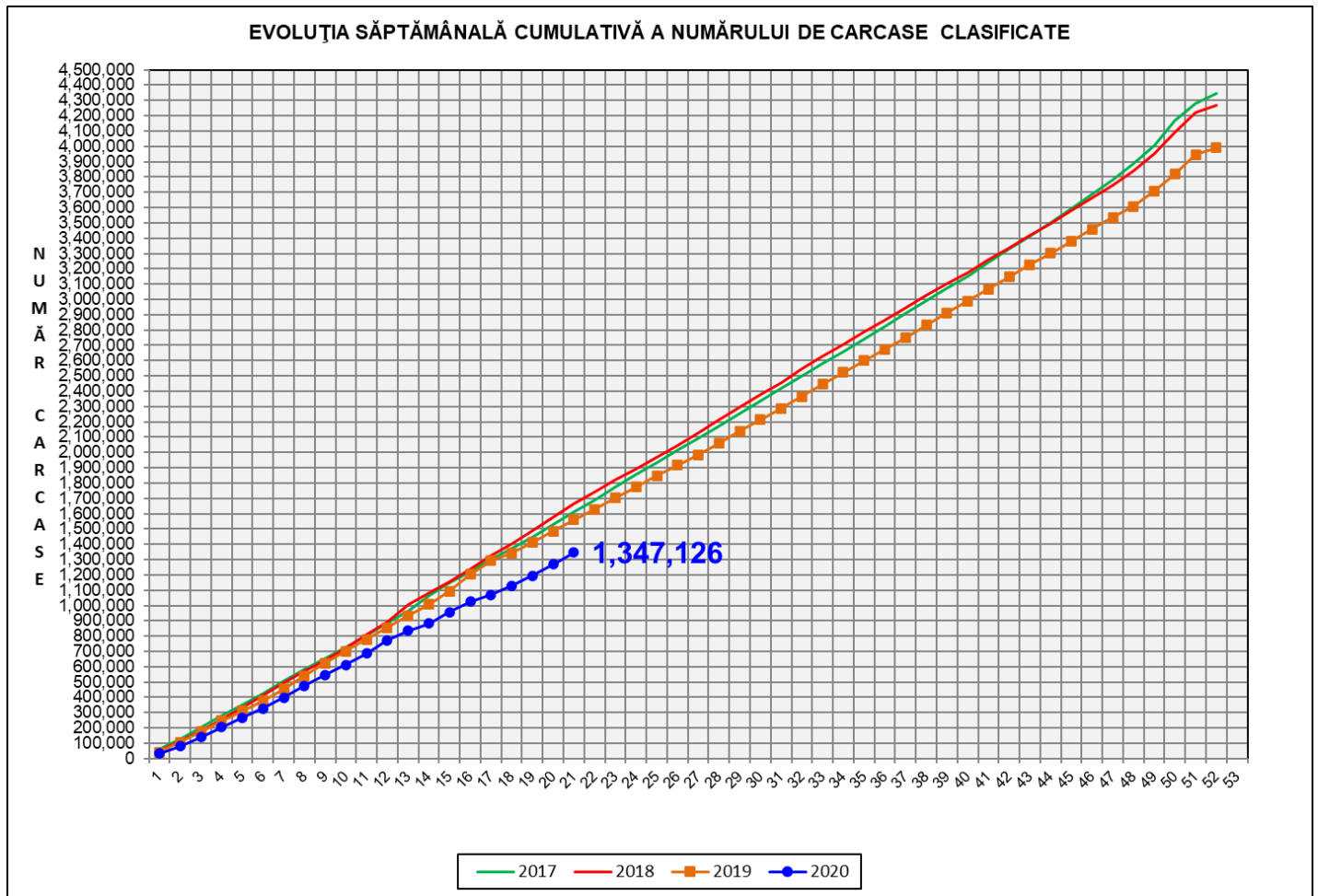
# Rezultatele clasificării carcaselor de porcine

## Săptămâna 21 (18 – 24 mai 2020)



% Modificare	
1 SĂPT	1 AN
4.2%	3.0%

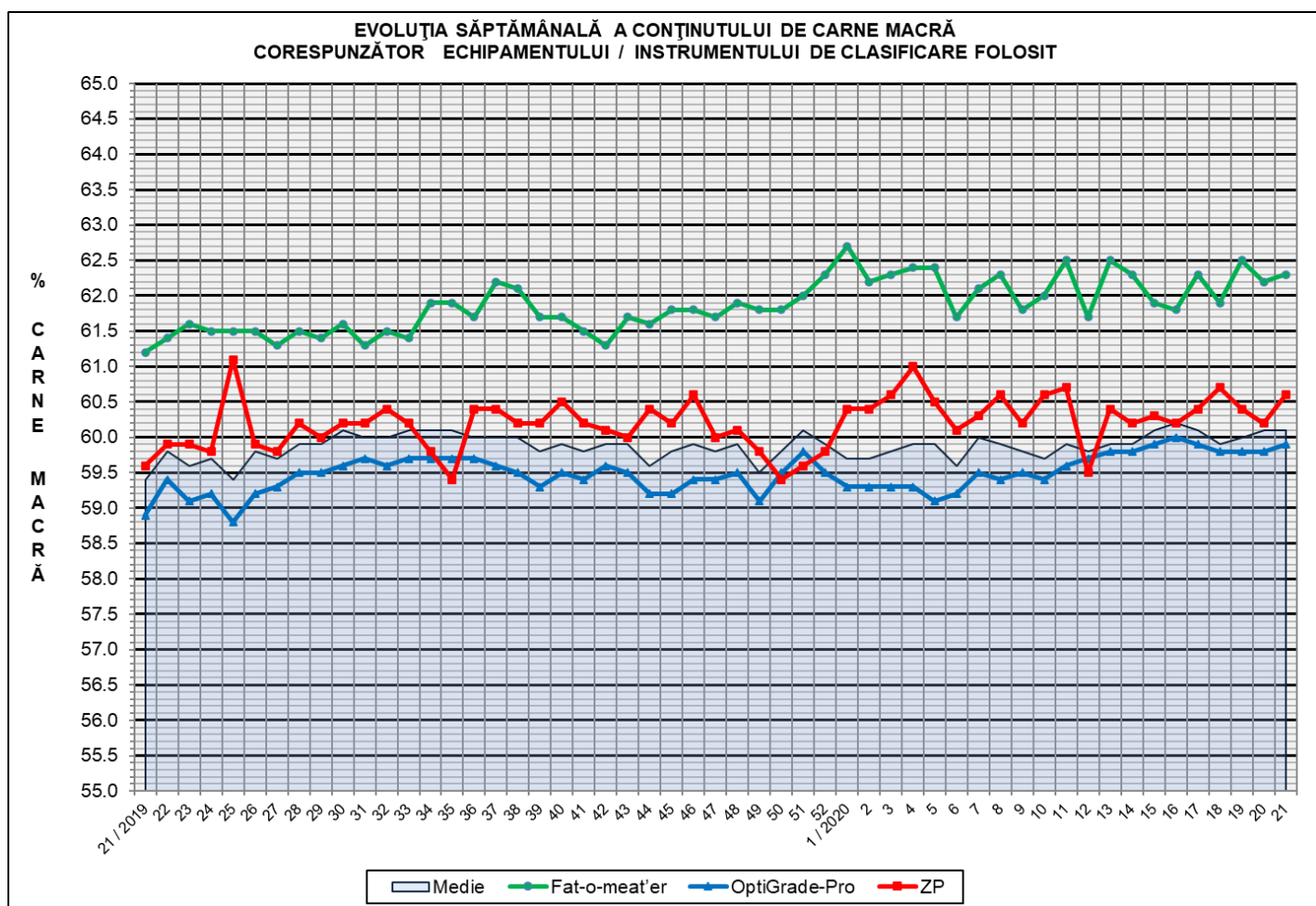
**N.B. Culorile coloanelor din diagramele de la pagina 6 sunt în legătură cu grila de prețuri (diagrama referitoare la distribuția conținutului de carne macră a carcaselor clasificate) și cu grila de bonificație și penalizare pentru intervalul de greutate a carcaselor (diagrama referitoare la distribuția greutății carcaselor clasificate).**



<b>% Modificare</b>
<b>1 AN</b>
<b>-13.7%</b>

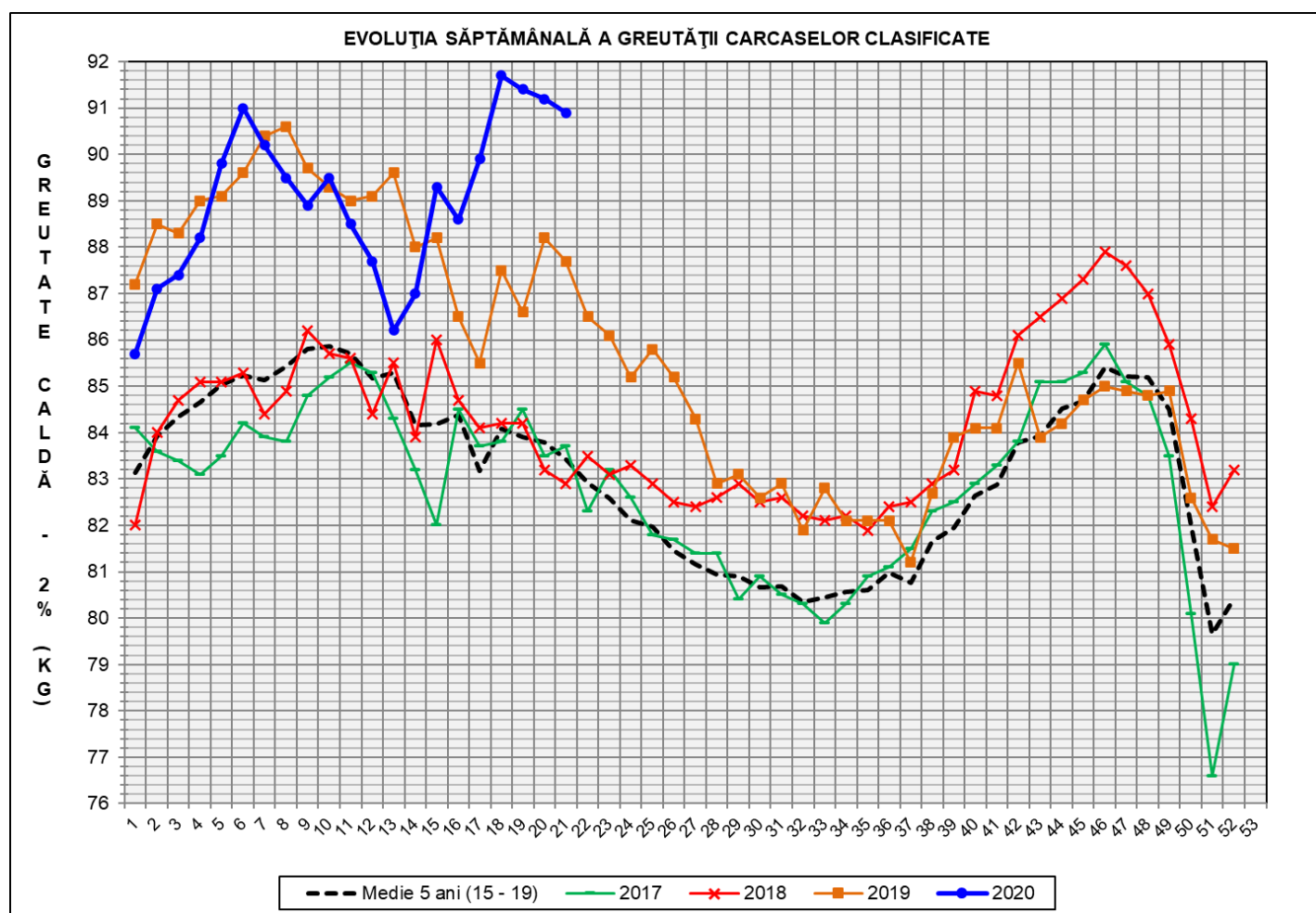
## Numărul de carcase clasificate în săptămâna 18 - 24 mai 2020 în funcție de echipamentul / instrumentul folosit

Metoda	Echipament / instrument	Număr carcase	% din total carcase
Sondă Optică	Fat-o-meat'er	5,146	6.60%
	OptiGrade-Pro	69,950	89.73%
ZP	Rigla	2,859	3.67%
<b>TOTAL</b>		<b>77,955</b>	<b>100.00%</b>



**ÎNCADRAREA ÎN CLASE A CARCASELOR DE PORCINE CLASIFICATE  
ÎN SĂPTĂMÂNA 18 - 24 MAI 2020**

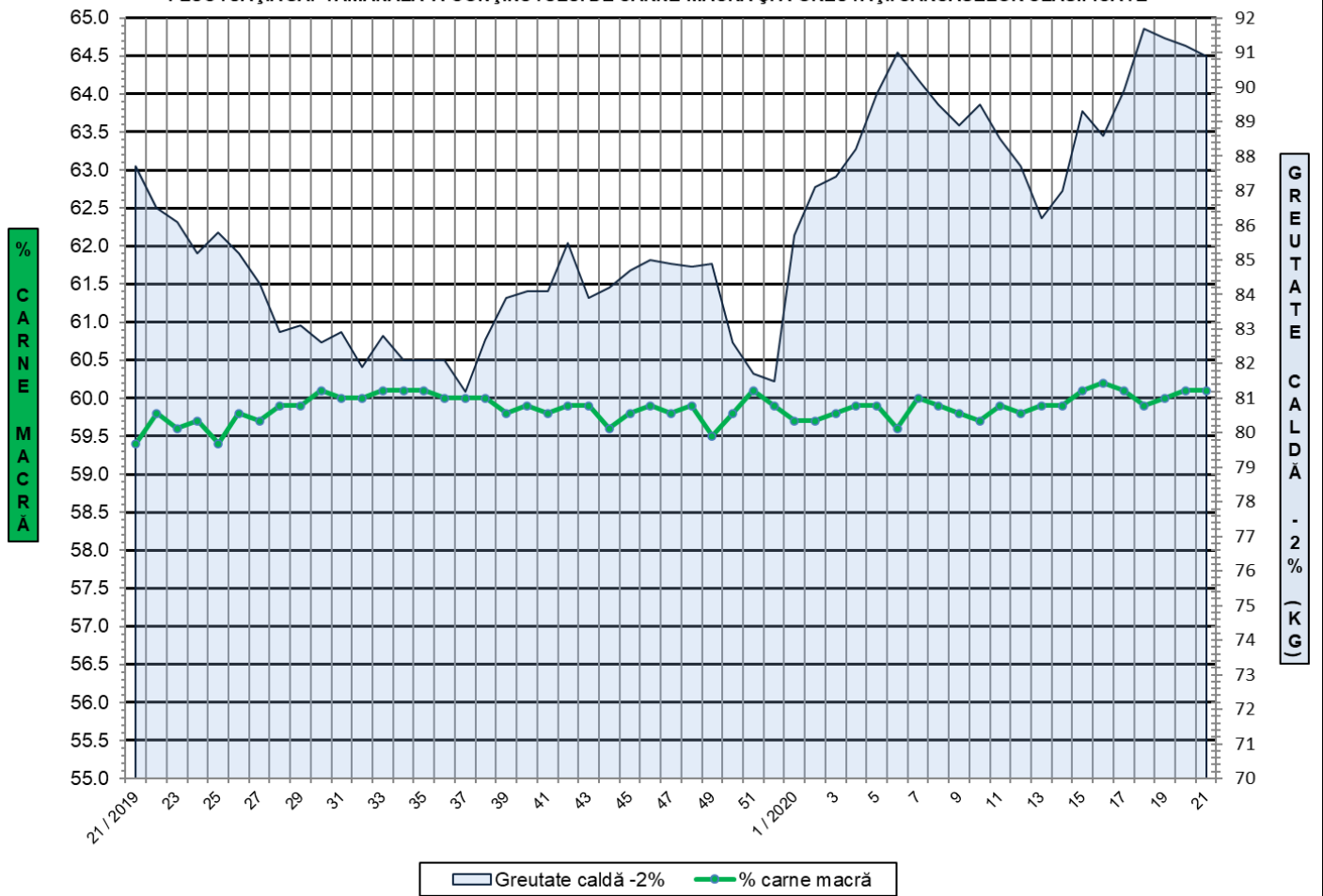
CLASA	% CARNE MACRĂ	NUMĂR CARCASE	% DIN TOTAL	% CARNE MACRĂ	GREUTATE CALDĂ - 2% (KG)
<b>S</b>	<b>≥ 60</b>	<b>44,021</b>	<b>56.47</b>	<b>62.3</b>	<b>89.2</b>
<b>E</b>	<b>55 - 59.9</b>	<b>28,704</b>	<b>36.82</b>	<b>58.0</b>	<b>92.8</b>
<b>U</b>	<b>50 - 54.9</b>	<b>4,649</b>	<b>5.96</b>	<b>53.3</b>	<b>95.5</b>
<b>R</b>	<b>45 - 49.9</b>	<b>508</b>	<b>0.65</b>	<b>48.1</b>	<b>96.0</b>
<b>O</b>	<b>40 - 44.9</b>	<b>52</b>	<b>0.07</b>	<b>42.5</b>	<b>94.4</b>
<b>P</b>	<b>&lt; 40</b>	<b>21</b>	<b>0.03</b>	<b>35.4</b>	<b>92.1</b>
<b>TOTAL</b>		<b>77,955</b>	<b>100.00</b>	<b>60.1</b>	<b>90.9</b>



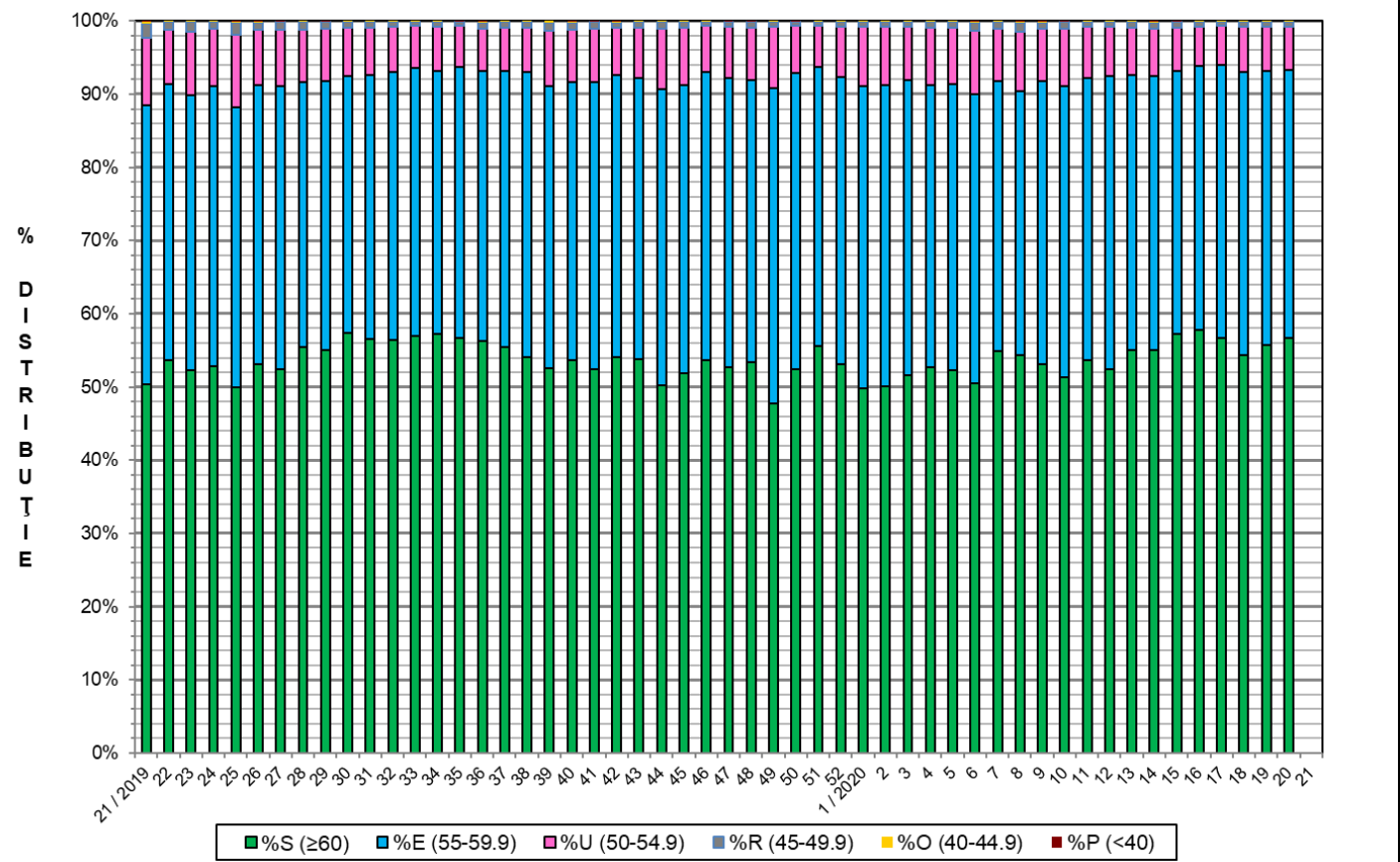
GREUTATE CALDĂ - 2% (KG)	VARIAȚIE			
	1 SĂPT	4 SĂPT	1 AN	MEDIE 5 ANI (2015 - 2019)
<b>90.9</b>	<b>-0.3%</b>	<b>1.1%</b>	<b>3.6%</b>	<b>8.9%</b>



FLUCTUAȚIA SĂPTĂMÂNALĂ A CONȚINUTULUI DE CARNE MACRĂ ȘI A GREUTĂȚII CARCASELOR CLASIFICATE

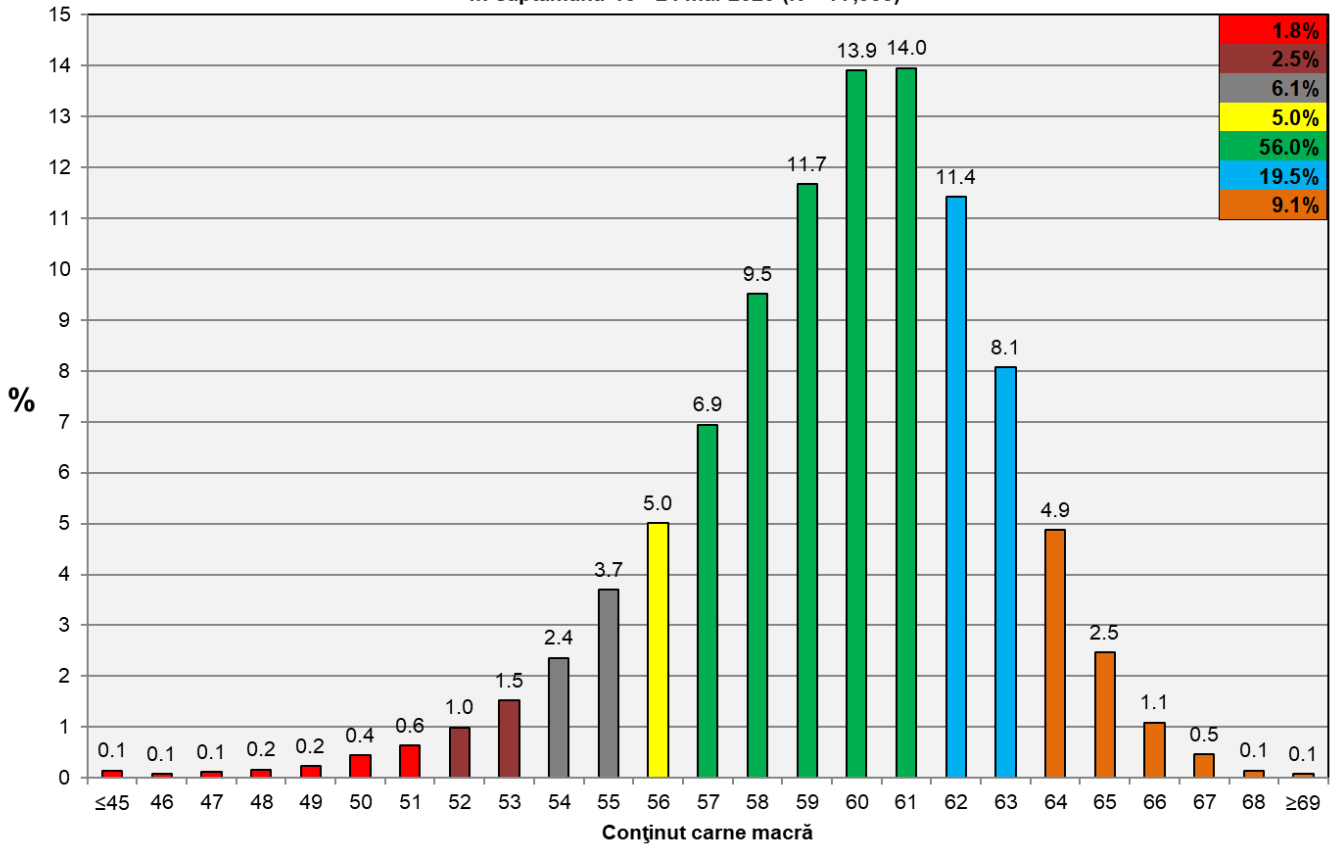


FLUCTUAȚIA SĂPTĂMÂNALĂ A DISTRIBUȚIEI CARCASELOR CLASIFICATE ÎN CLASELE SEUROP





**Distribuția conținutului de carne macră a carcaselor clasificate în România în săptămâna 18 - 24 mai 2020 (N = 77,955)**



**Distribuția greutatei carcaselor clasificate în România în săptămâna 18 - 24 mai 2020 (N = 77,955)**

