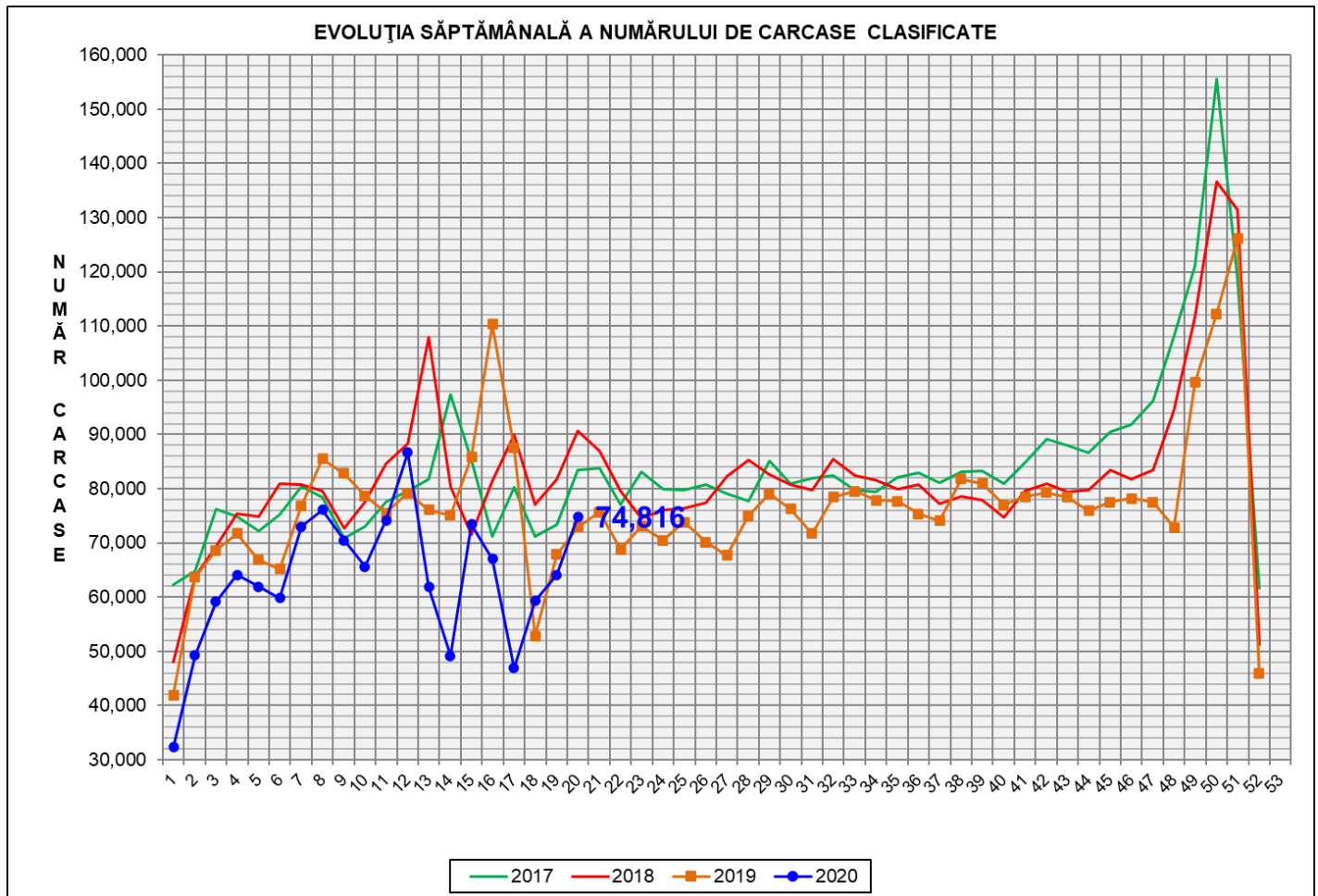




Rezultatele clasificării carcaselor de porcine

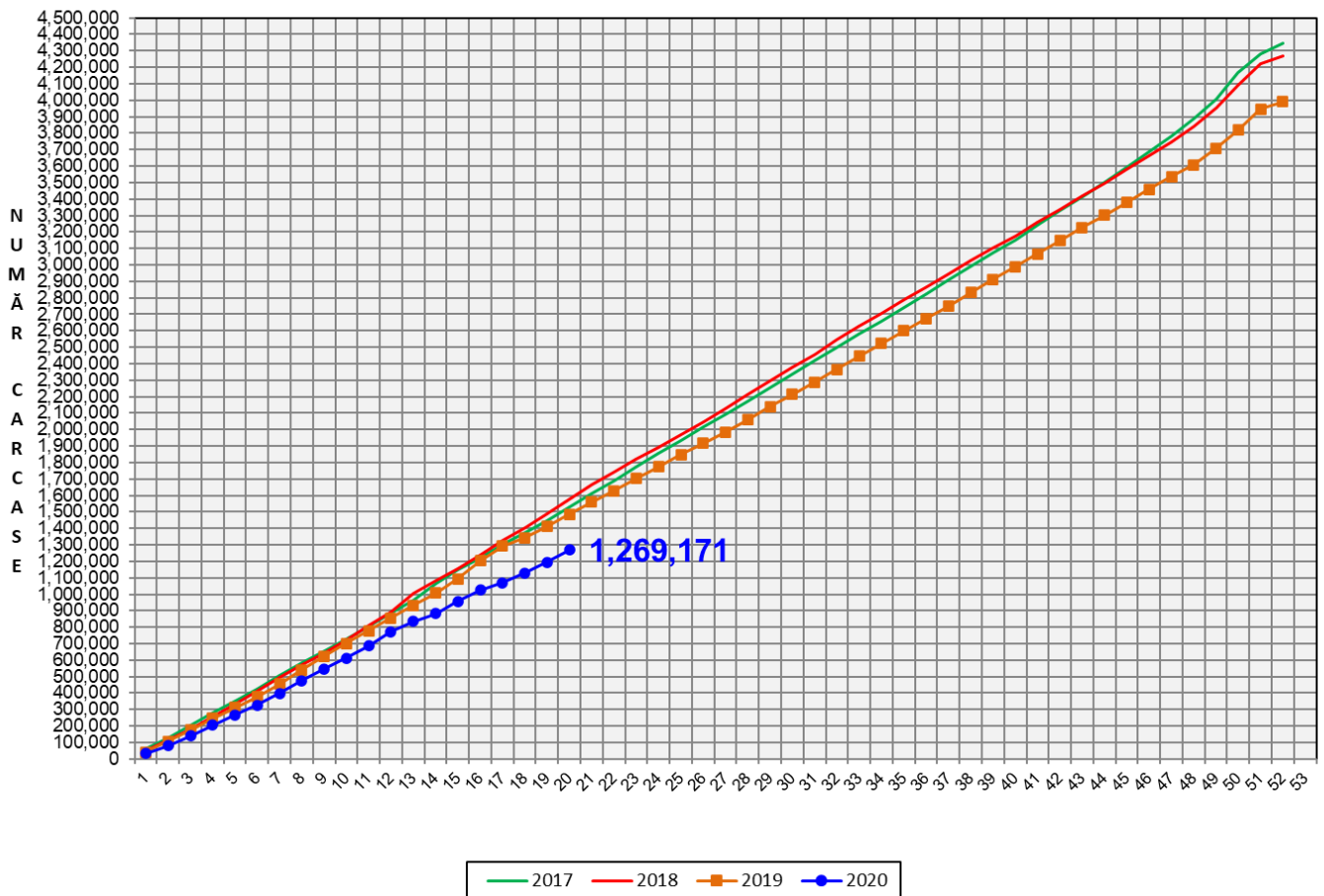
Săptămâna 20 (11 – 17 mai 2020)



% Modificare	
1 SĂPT	1 AN
16.7%	2.6%

N.B. Culoarea coloanelor din diagramele de la pagina 6 sunt în legătură cu grila de prețuri (diagrama referitoare la distribuția conținutului de carne macră a carcaselor clasificate) și cu grila de bonificație și penalizare pentru intervalul de greutate a carcaselor (diagrama referitoare la distribuția greutății carcaselor clasificate).

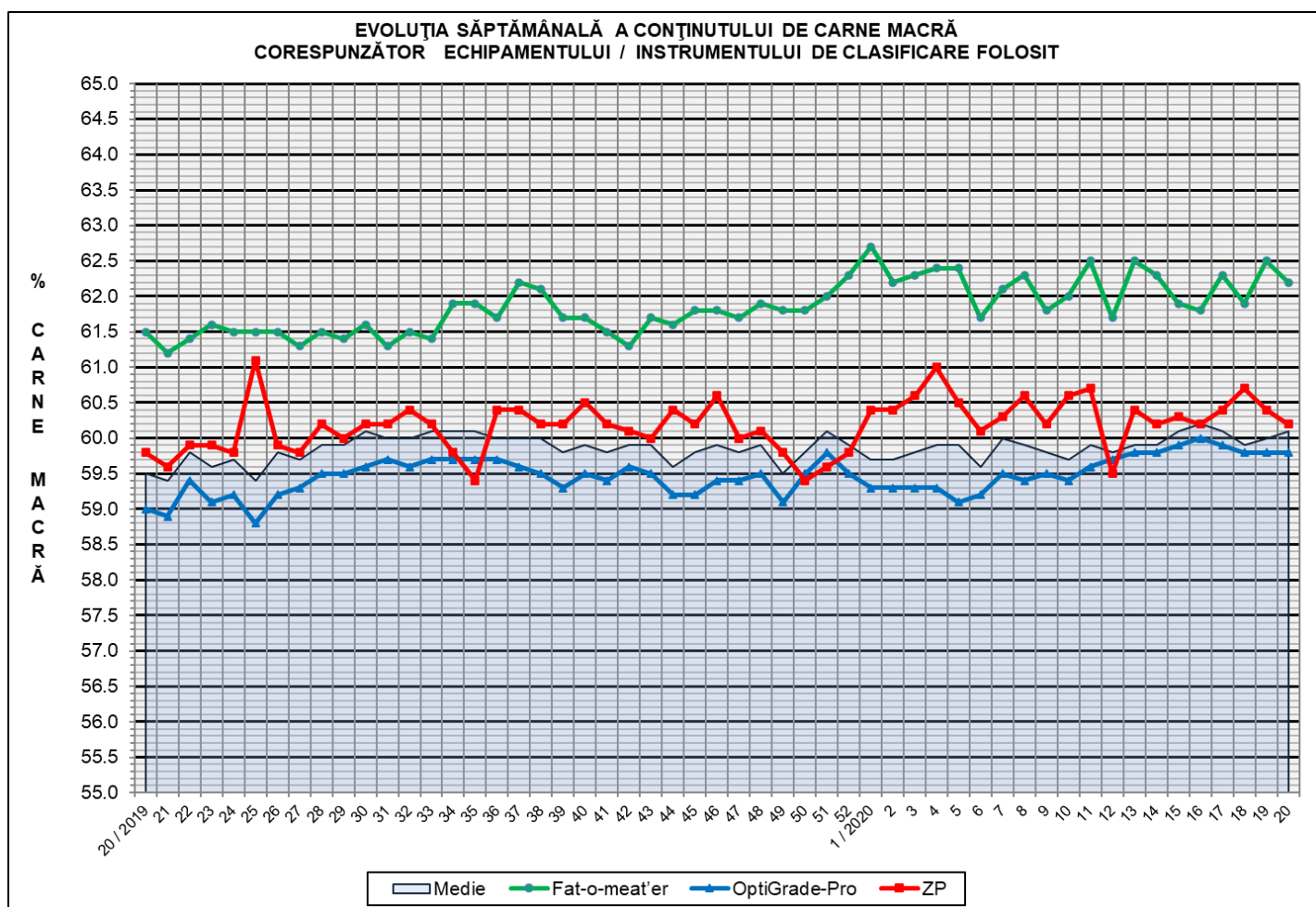
EVOLUȚIA SĂPTĂMÂNALĂ CUMULATIVĂ A NUMĂRULUI DE CARCASE CLASIFICATE



% Modificare
1 AN
-14.5%

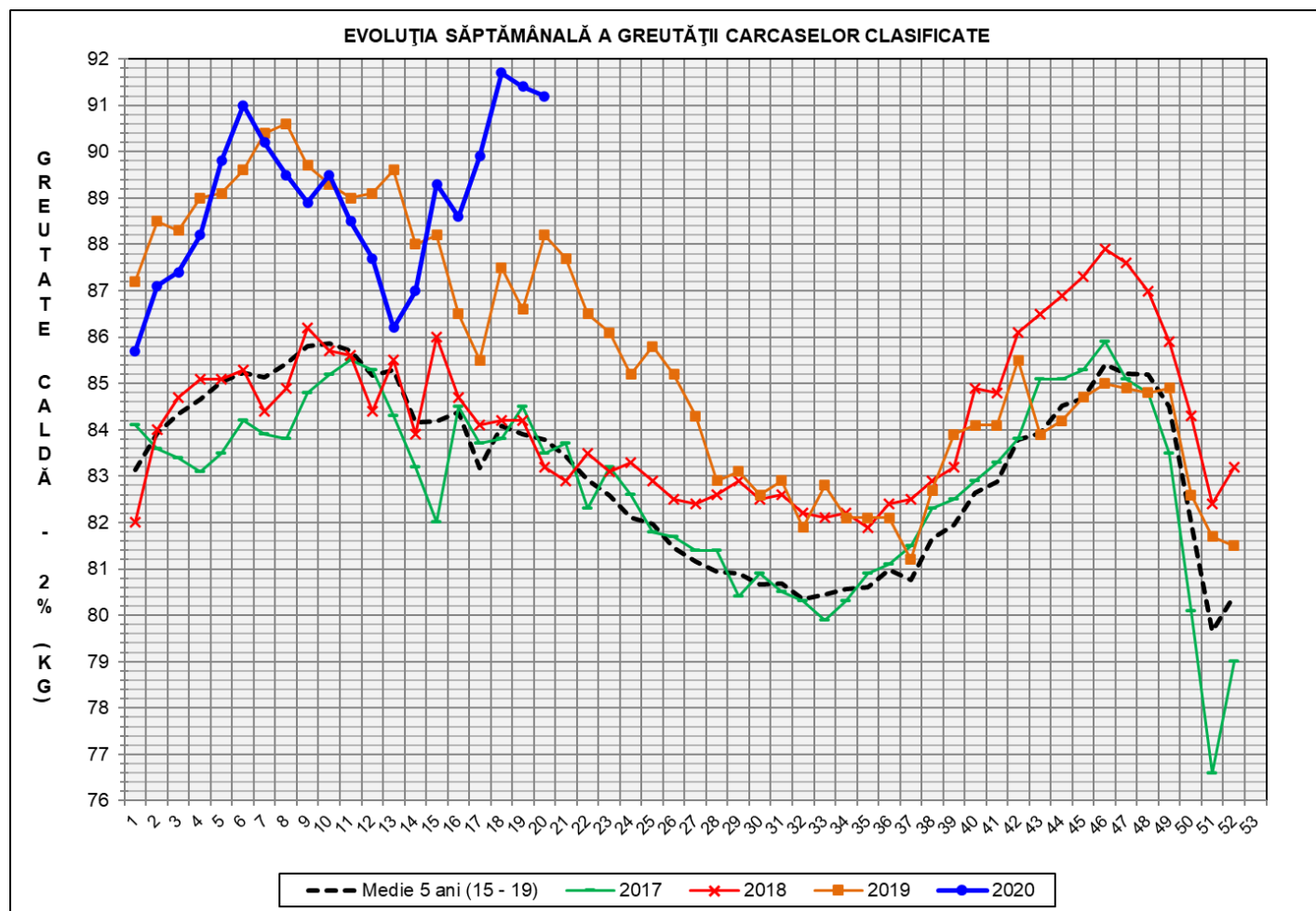
Numărul de carcase clasificate în săptămâna 11 - 17 mai 2020 în funcție de echipamentul / instrumentul folosit

Metoda	Echipament / instrument	Număr carcase	% din total carcase
Sondă Optică	Fat-o-meat'er	6,611	8.84%
	OptiGrade-Pro	65,357	87.36%
ZP	Rigla	2,848	3.81%
TOTAL		74,816	100.00%



**ÎNCADRAREA ÎN CLASE A CARCASELOR DE PORCINE CLASIFICATE
ÎN SĂPTĂMÂNA 11 - 17 MAI 2020**

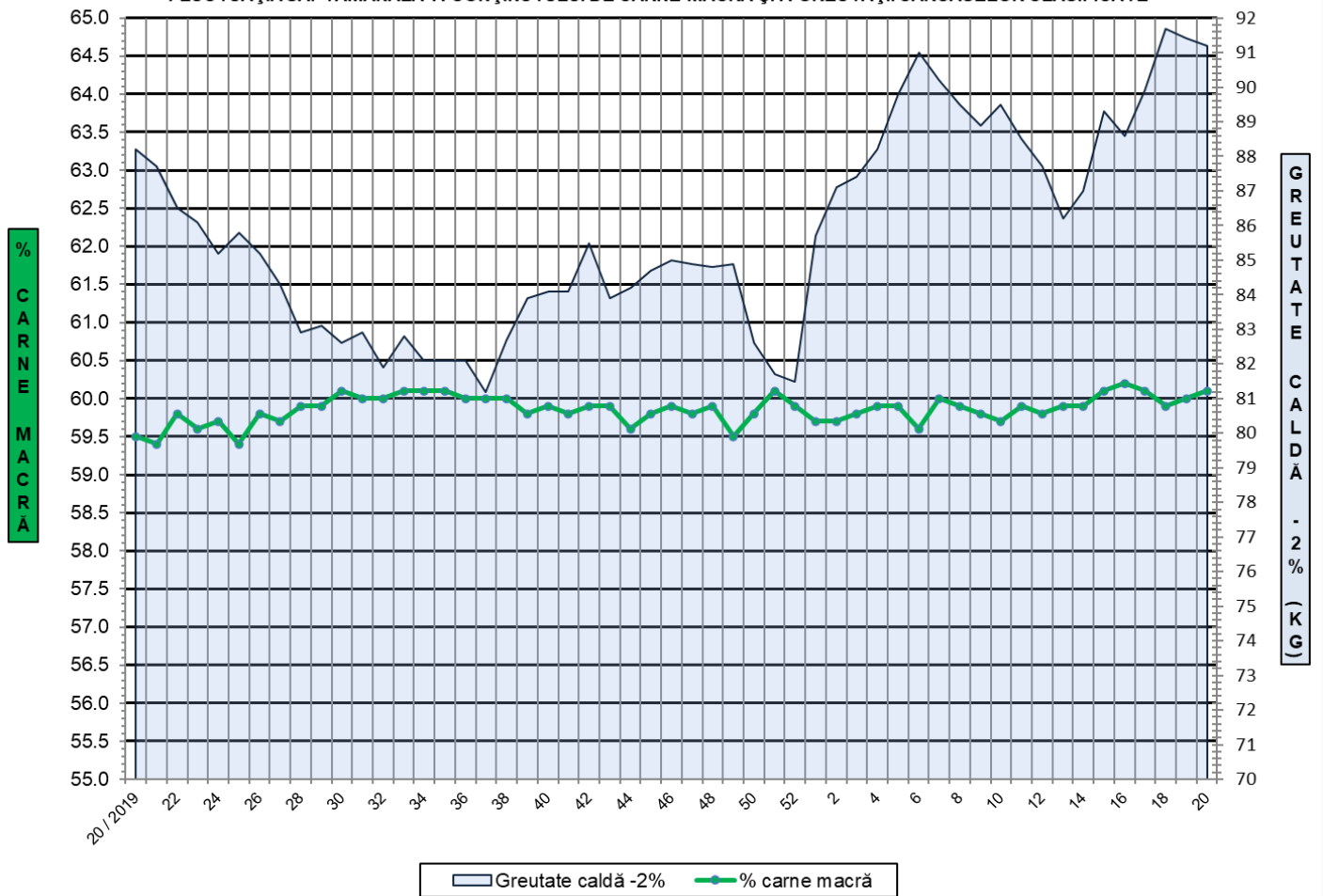
CLASA	% CARNE MACRĂ	NUMĂR CARCASE	% DIN TOTAL	% CARNE MACRĂ	GREUTATE CALDĂ - 2% (KG)
S	≥ 60	42,386	56.65	62.3	89.4
E	55 - 59.9	27,392	36.61	58.1	93.1
U	50 - 54.9	4,479	5.99	53.3	96.1
R	45 - 49.9	486	0.65	48.2	96.6
O	40 - 44.9	57	0.08	43.3	98.2
P	< 40	16	0.02	35.0	92.0
TOTAL		74,816	100.00	60.1	91.2



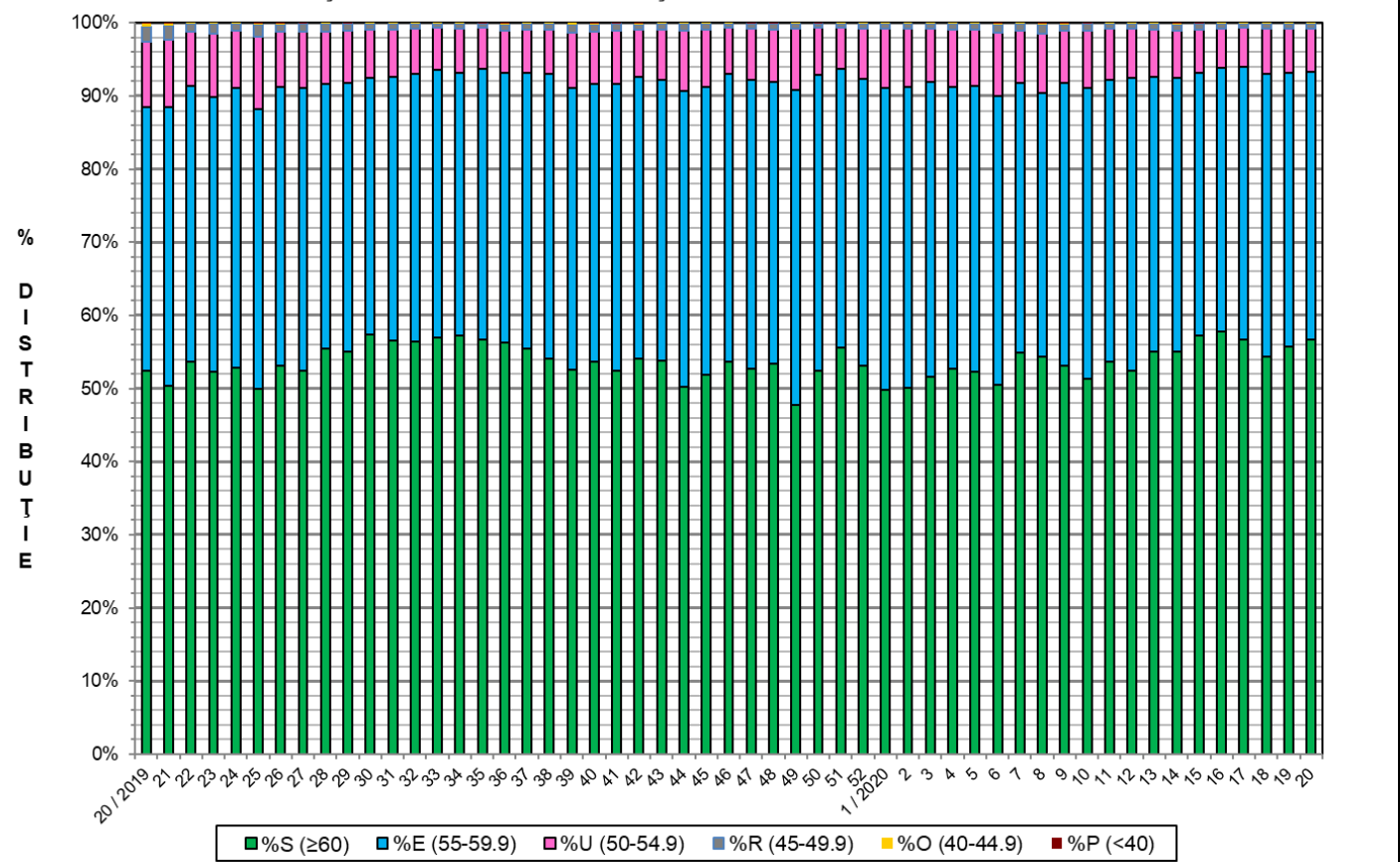
GREUTATE CALDĂ - 2% (KG)	VARIAȚIE			
	1 SĂPT	4 SĂPT	1 AN	MEDIE 5 ANI (2015 - 2019)
91.2	-0.2%	2.9%	3.4%	8.9%



FLUCTUAȚIA SĂPTĂMÂNALĂ A CONȚINUTULUI DE CARNE MACRĂ ȘI A GREUTĂȚII CARCASELOR CLASIFICATE

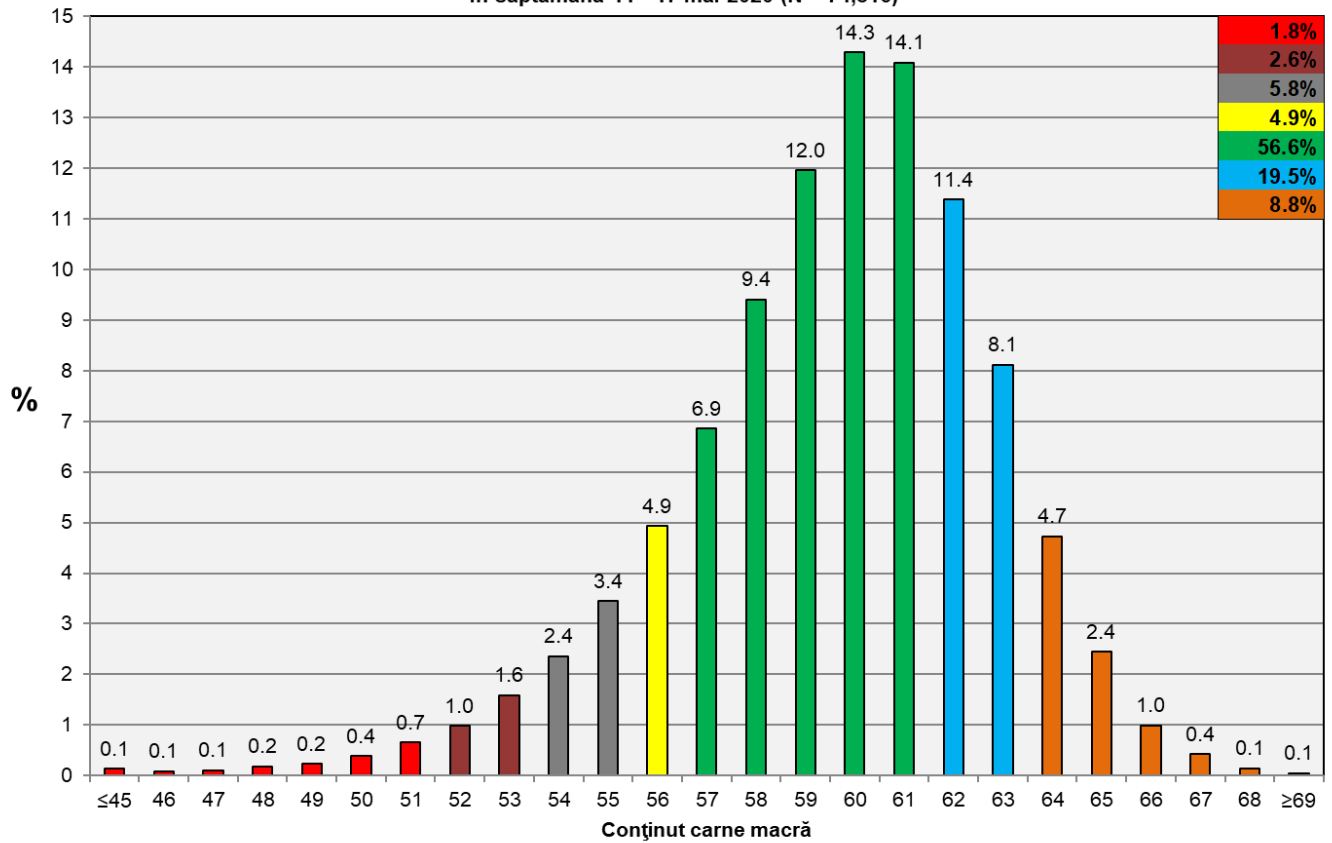


FLUCTUAȚIA SĂPTĂMÂNALĂ A DISTRIBUȚIEI CARCASELOR CLASIFICATE ÎN CLASELE SEUROP





**Distribuția conținutului de carne macră a carcaselor clasificate în România
în săptămâna 11 - 17 mai 2020 (N = 74,816)**



**Distribuția greutății carcaselor clasificate în România
în săptămâna 11 - 17 mai 2020 (N = 74,816)**

