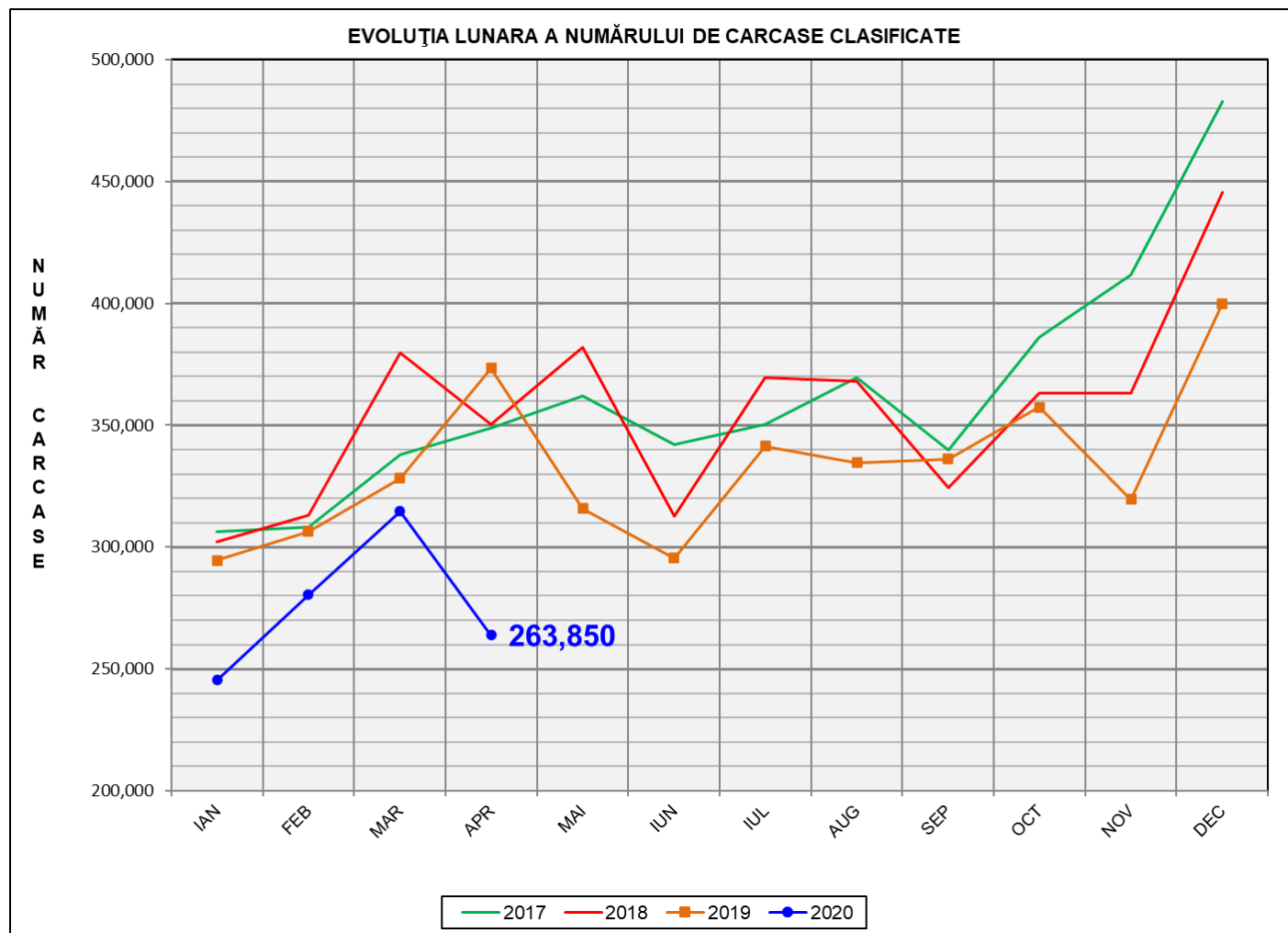


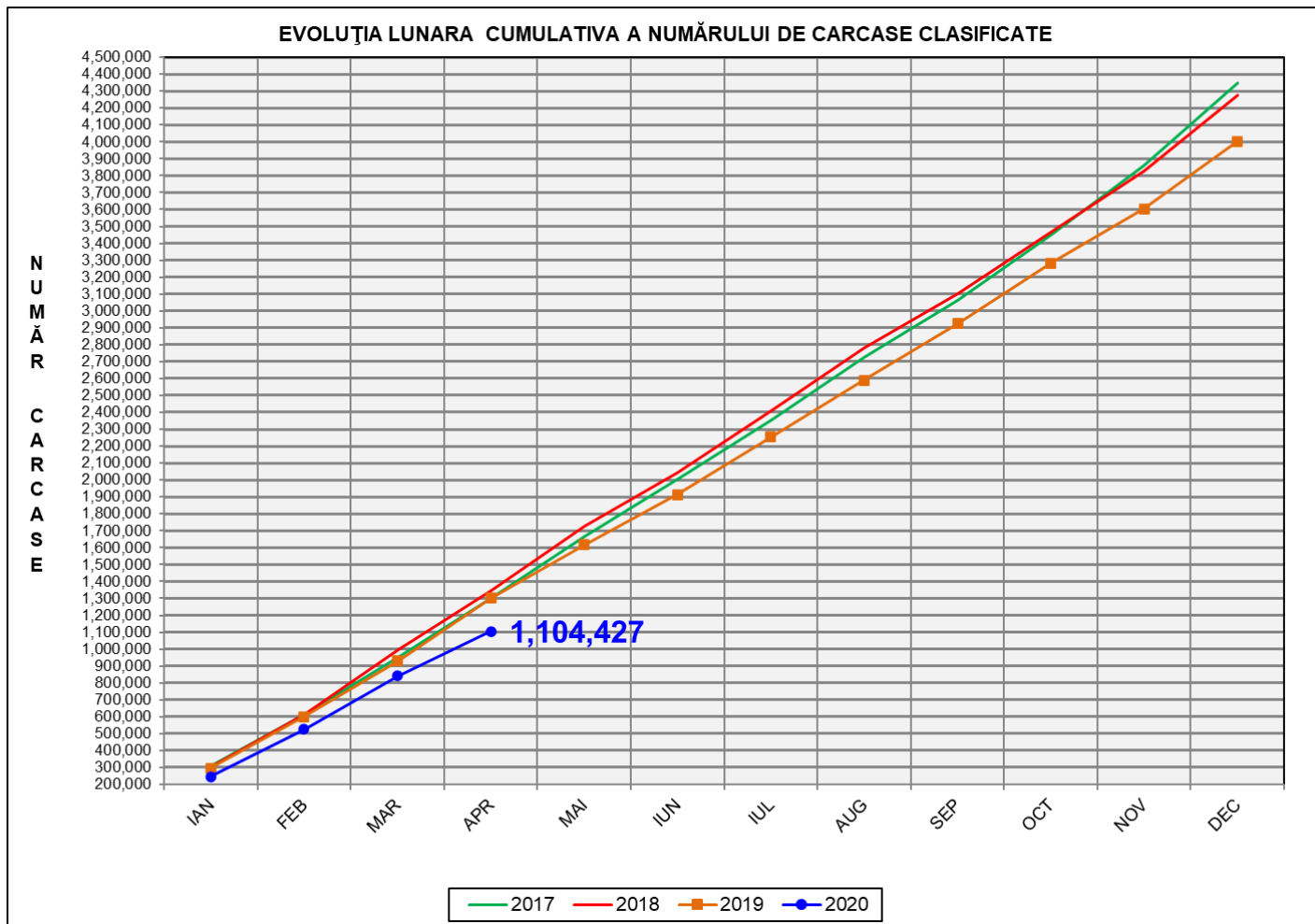
Rezultatele clasificării carcaselor de porcine

Aprilie 2020



% Modificare	
1 LUNĂ	1 AN
-16.1%	-29.3%

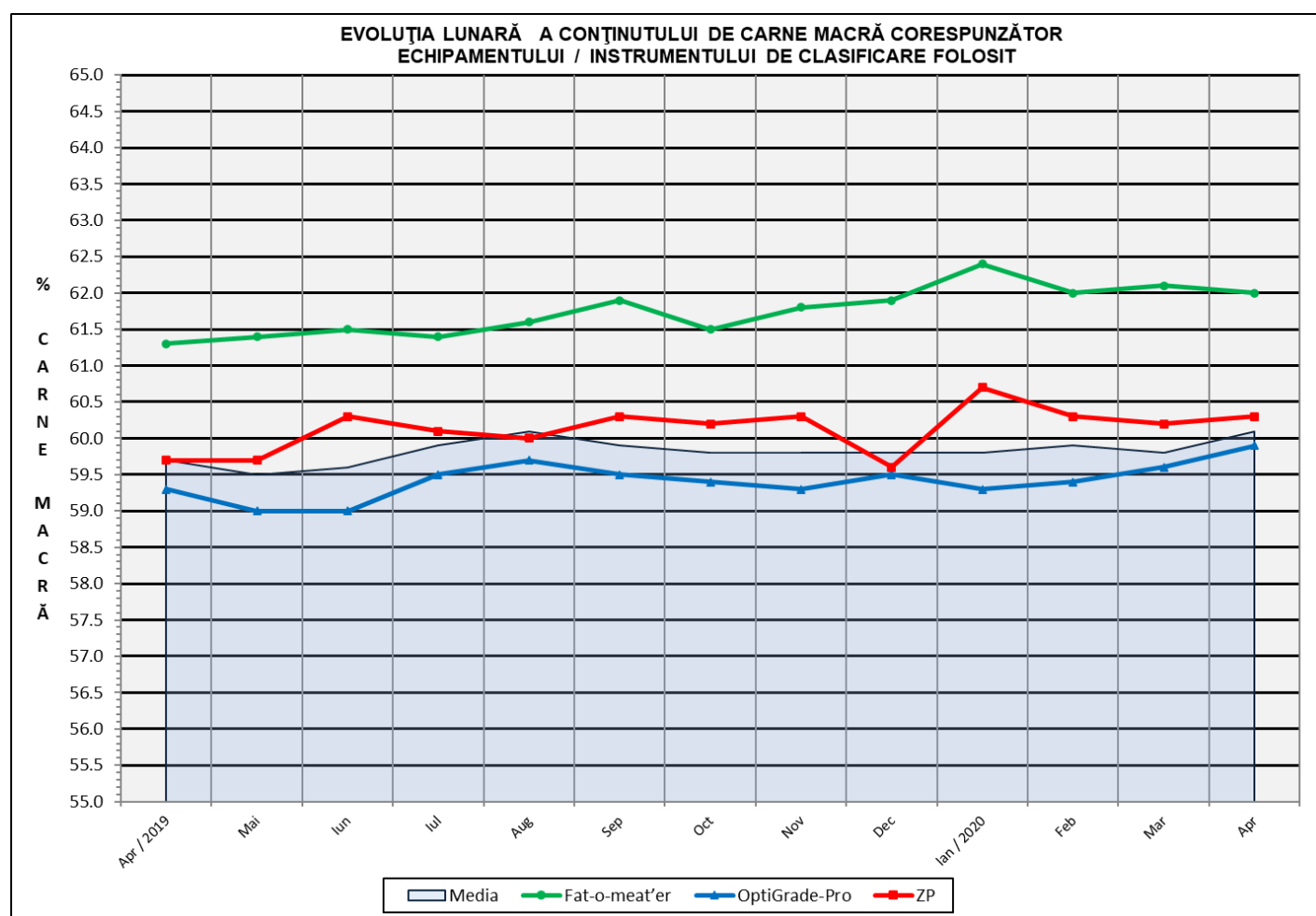
N.B. Culoarele coloanelor din diagramele de la pagina 6 sunt în legătură cu grila de prețuri (diagrama referitoare la distribuția conținutului de carne macră a carcaselor clasificate) și cu grila de bonificație și penalizare pentru intervalul de greutate a carcaselor (diagrama referitoare la distribuția greutății carcaselor clasificate).



% Modificare
1 AN
-15.2%

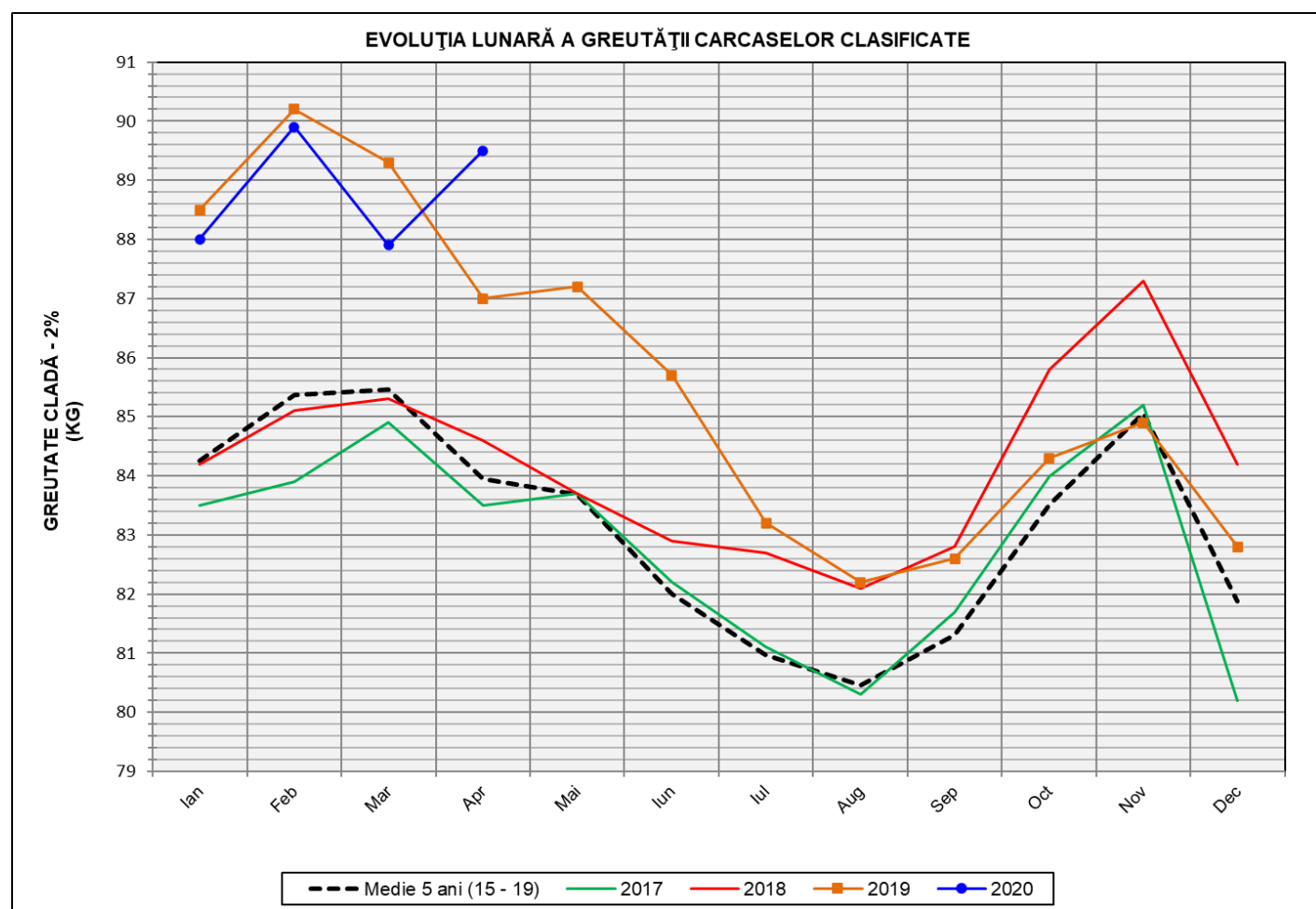
Numărul de carcase clasificate în luna aprilie 2020 în funcție de echipamentul / instrumentul folosit

Metoda	Echipament / instrument	Număr carcase	% din total carcase
Sondă Optică	Fat-o-meat'er	21,158	8.02%
	OptiGrade-Pro	232,764	88.22%
ZP	Rigla	9,928	3.76%
TOTAL		263,850	100.00%

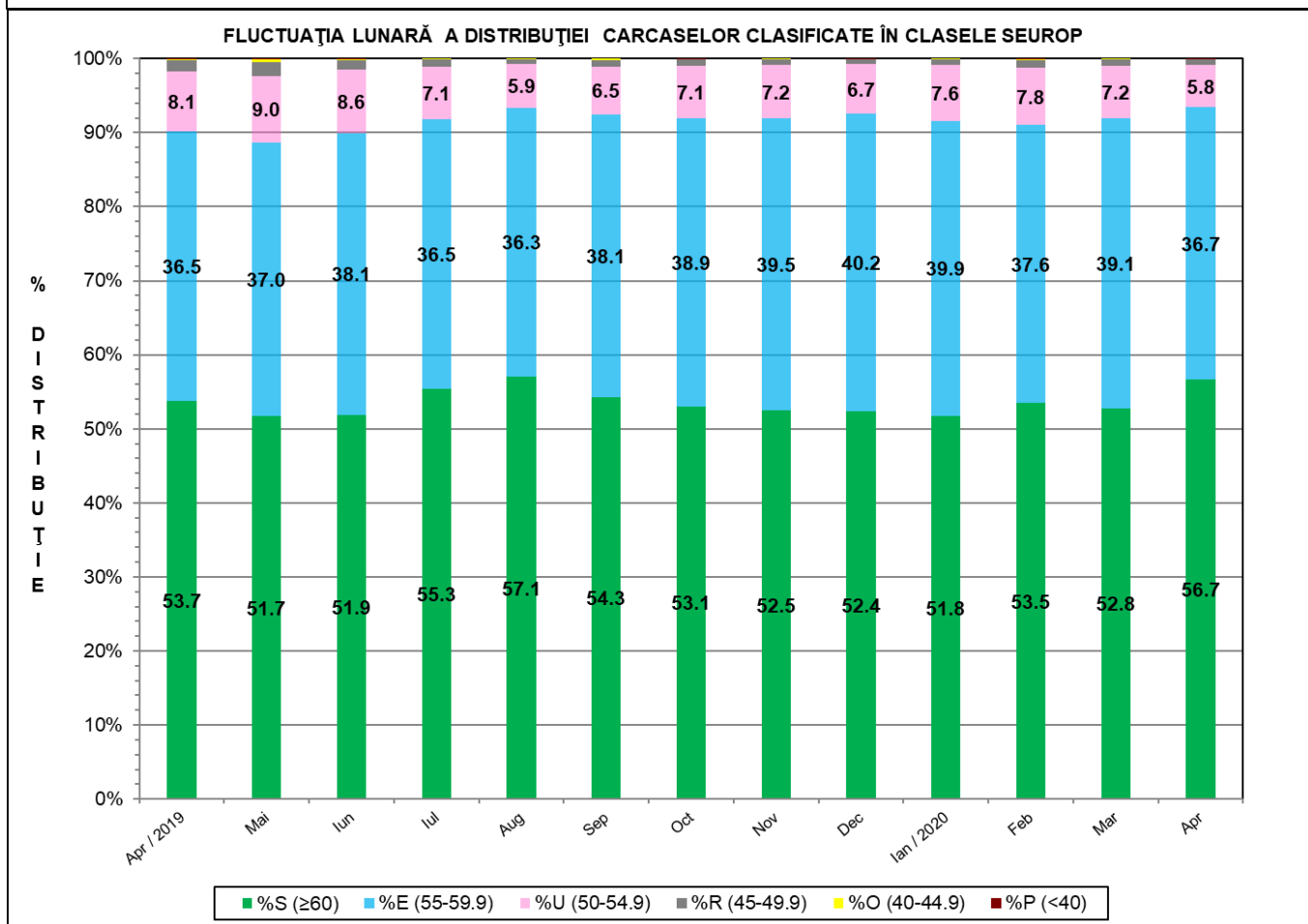
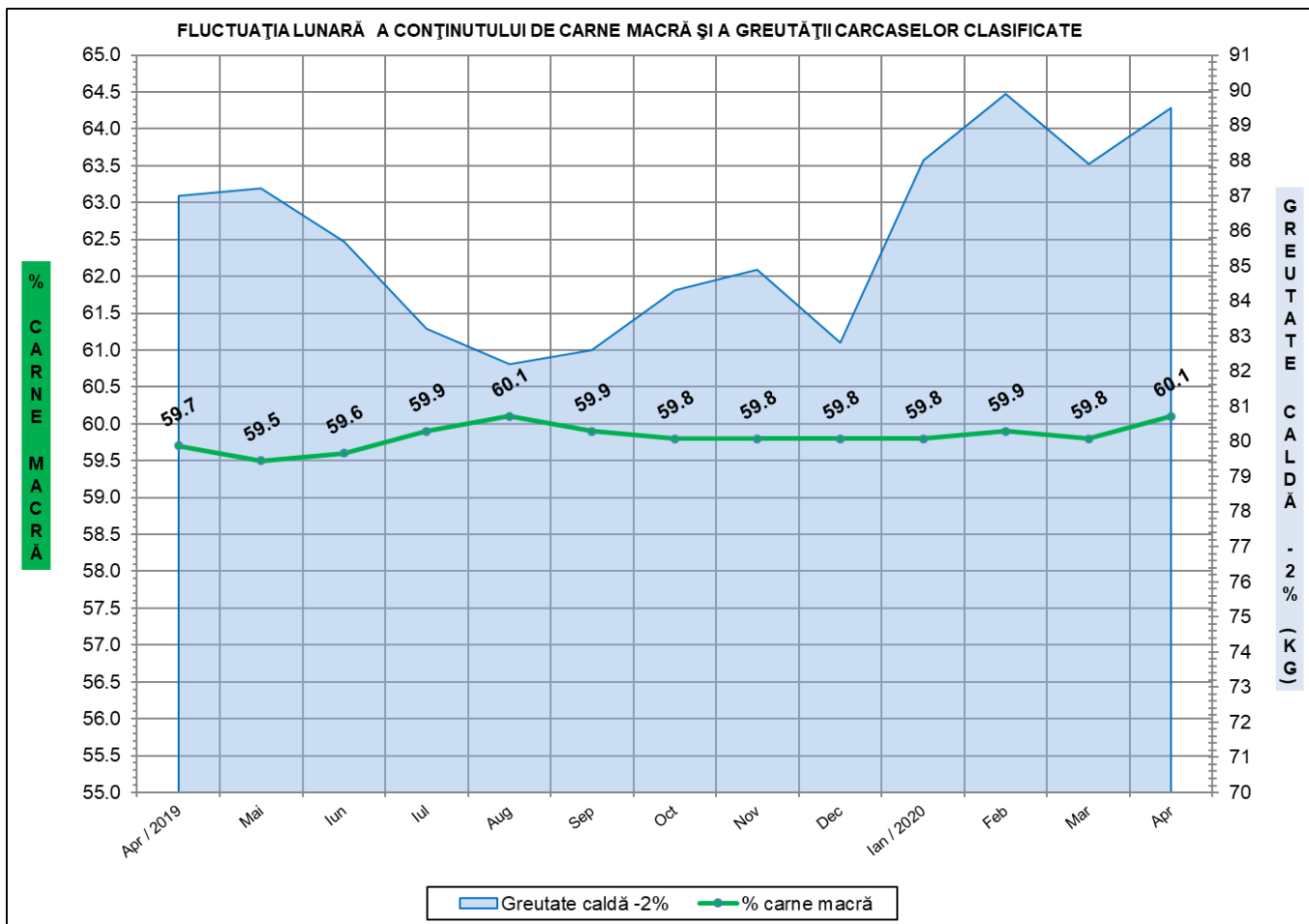


**ÎNCADRAREA ÎN CLASE A CARCASELOR DE PORCINE
CLASIFICATE ÎN LUNA APRILIE 2020**

CLASA	% CARNE MACRĂ	NUMĂR CARCASE	% DIN TOTAL	% CARNE MACRĂ	GREUTATE CALDĂ - 2% (KG)
S	≥ 60	149,558	56.68	62.3	87.0
E	55 - 59.9	96,900	36.73	58.1	92.1
U	50 - 54.9	15,291	5.80	53.3	96.5
R	45 - 49.9	1,765	0.67	48.2	96.3
O	40 - 44.9	268	0.10	43.0	92.1
P	< 40	68	0.03	36.8	86.4
TOTAL		263,850	100.00	60.1	89.5

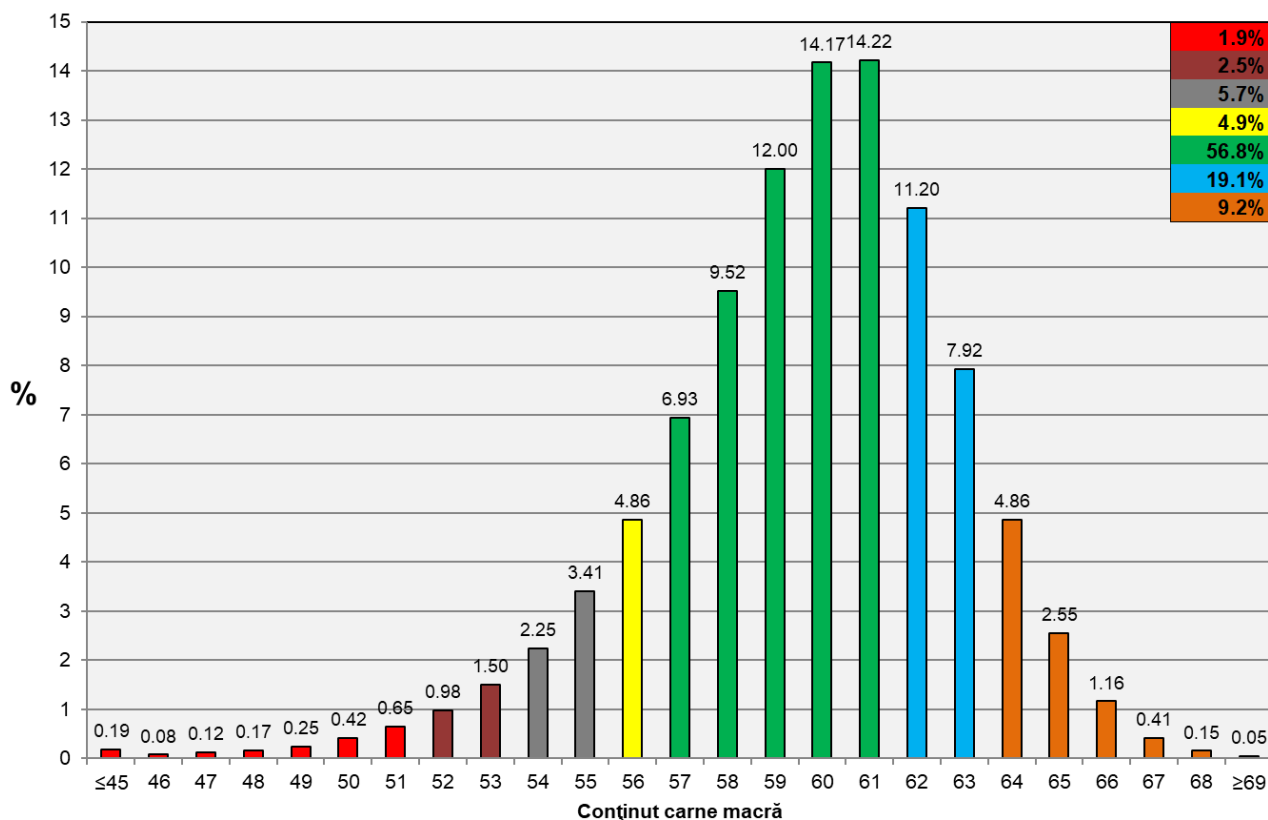


GREUTATE CALDĂ - 2% (KG)	VARIAȚIE		
	1 LUNĂ	1 AN	MEDIE 5 ANI (2015 - 2019)
89.5	1.8%	2.9%	6.6%





Distribuția carcaselor clasificate în România în luna aprilie 2020 (N = 263,850)



Distribuția greutatei carcaselor clasificate în România în luna aprilie 2020 (N = 263,850)

