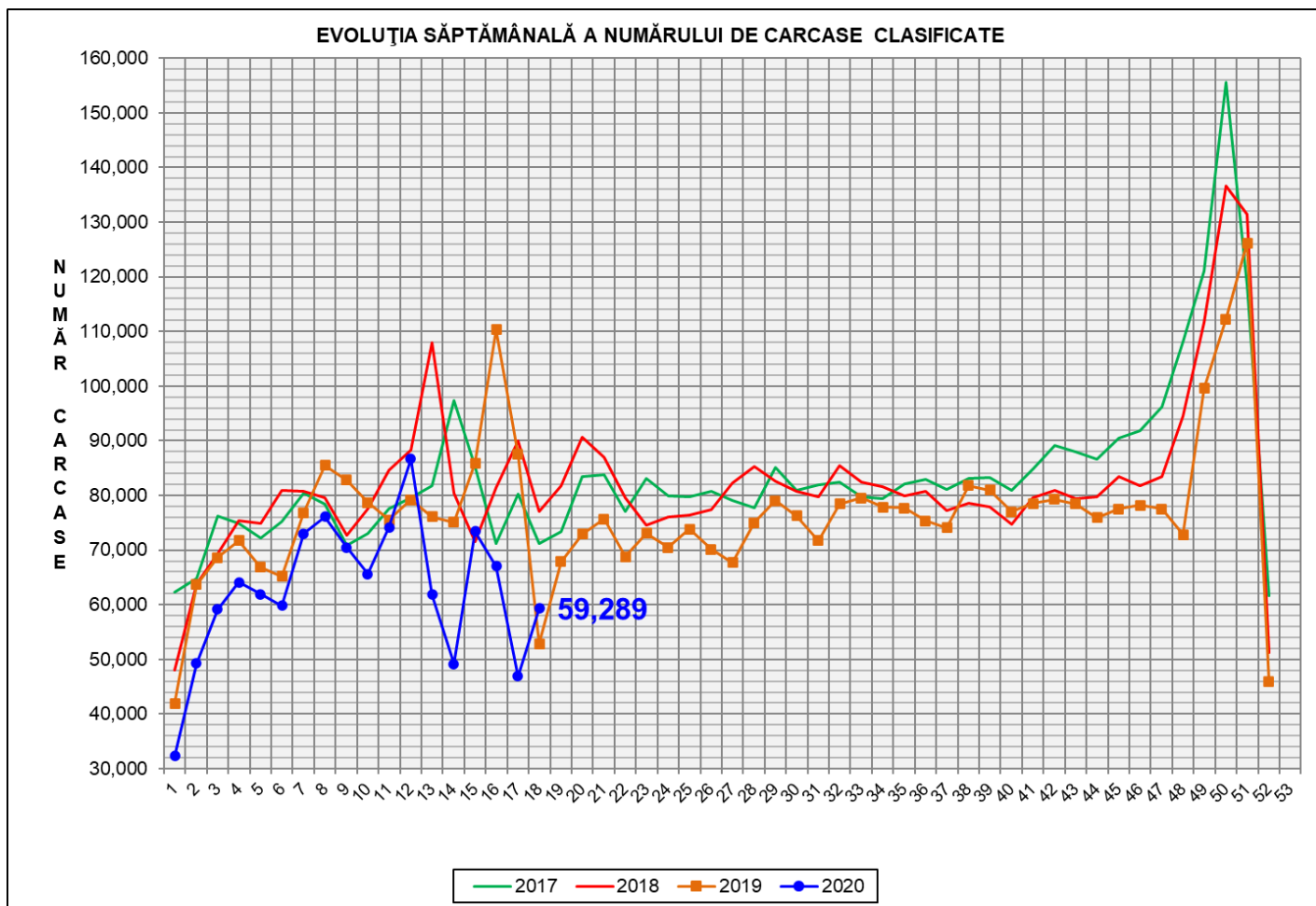


Rezultatele clasificării carcaselor de porcine

Săptămâna 18 (27 aprilie – 3 mai 2020)

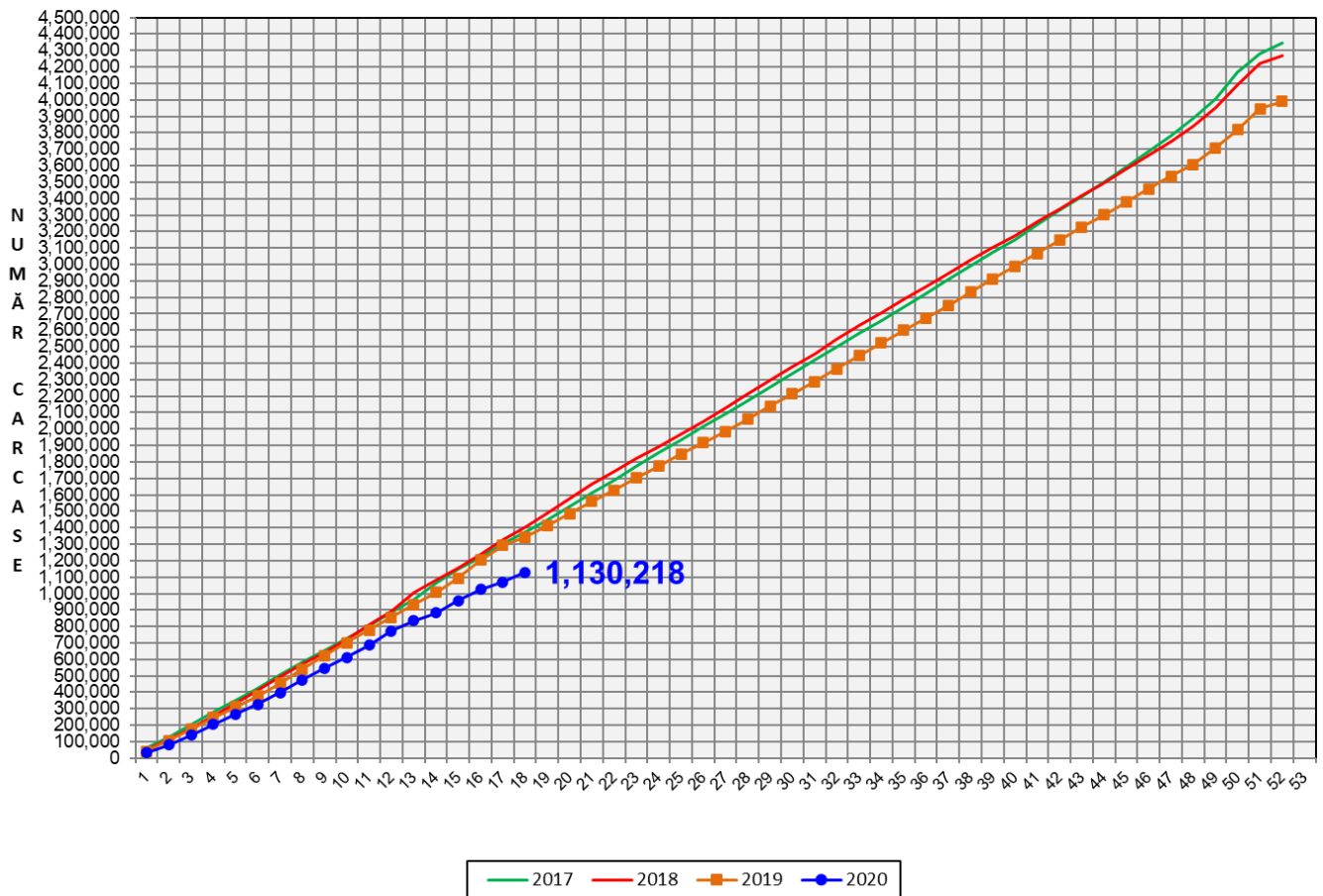


% Modificare	
1 SĂPT	1 AN
26.4%	12.1%

N.B. Culorile coloanelor din diagramele de la pagina 6 sunt în legătură cu grila de prețuri (diagrama referitoare la distribuția conținutului de carne macră a carcaselor clasificate) și cu grila de bonificație și penalizare pentru intervalul de greutate a carcaselor (diagrama referitoare la distribuția greutății carcaselor clasificate).



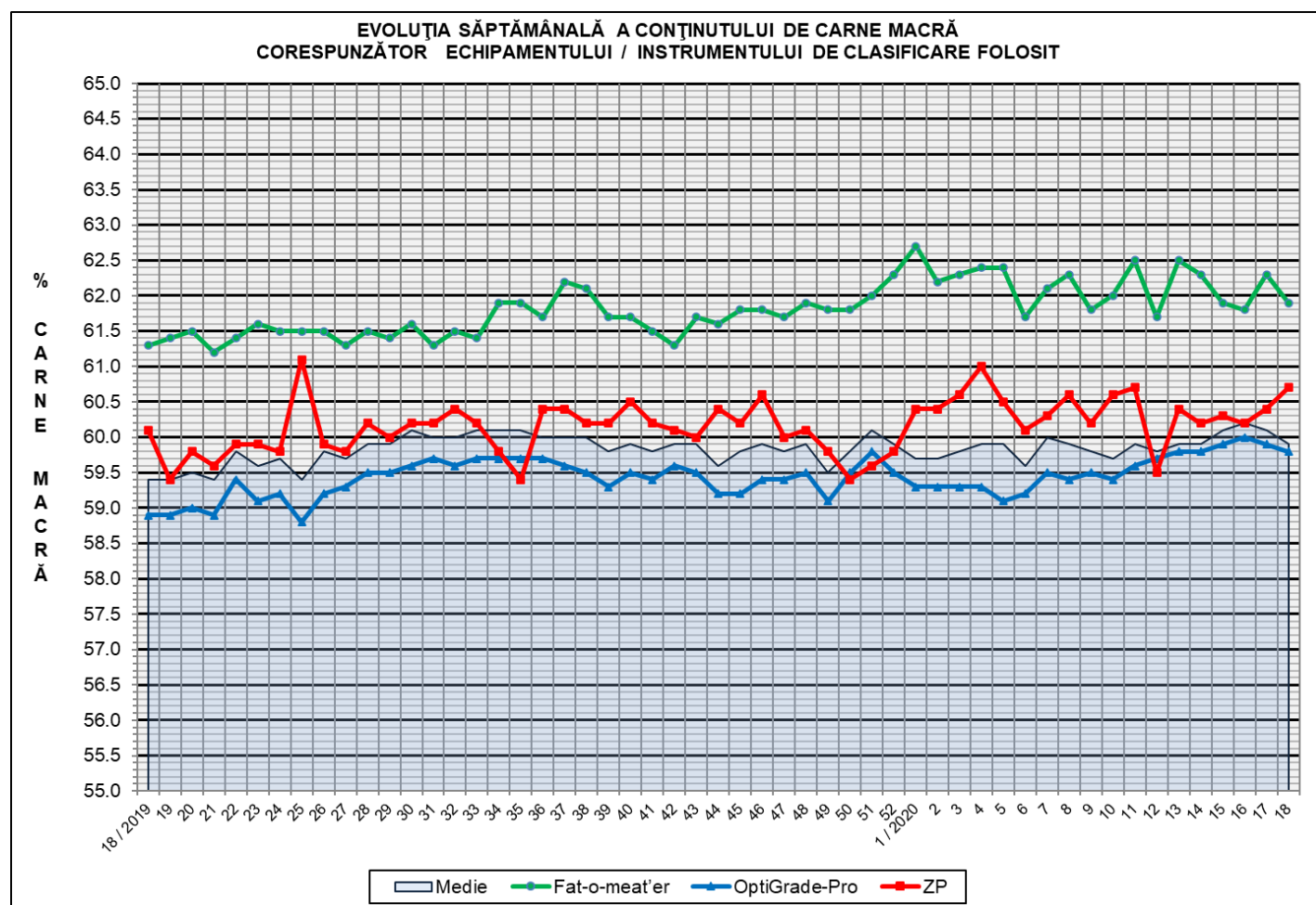
EVOLUȚIA SĂPTĂMÂNALĂ CUMULATIVĂ A NUMĂRULUI DE CARCASE CLASIFICATE



% Modificare
1 AN
-15.9%

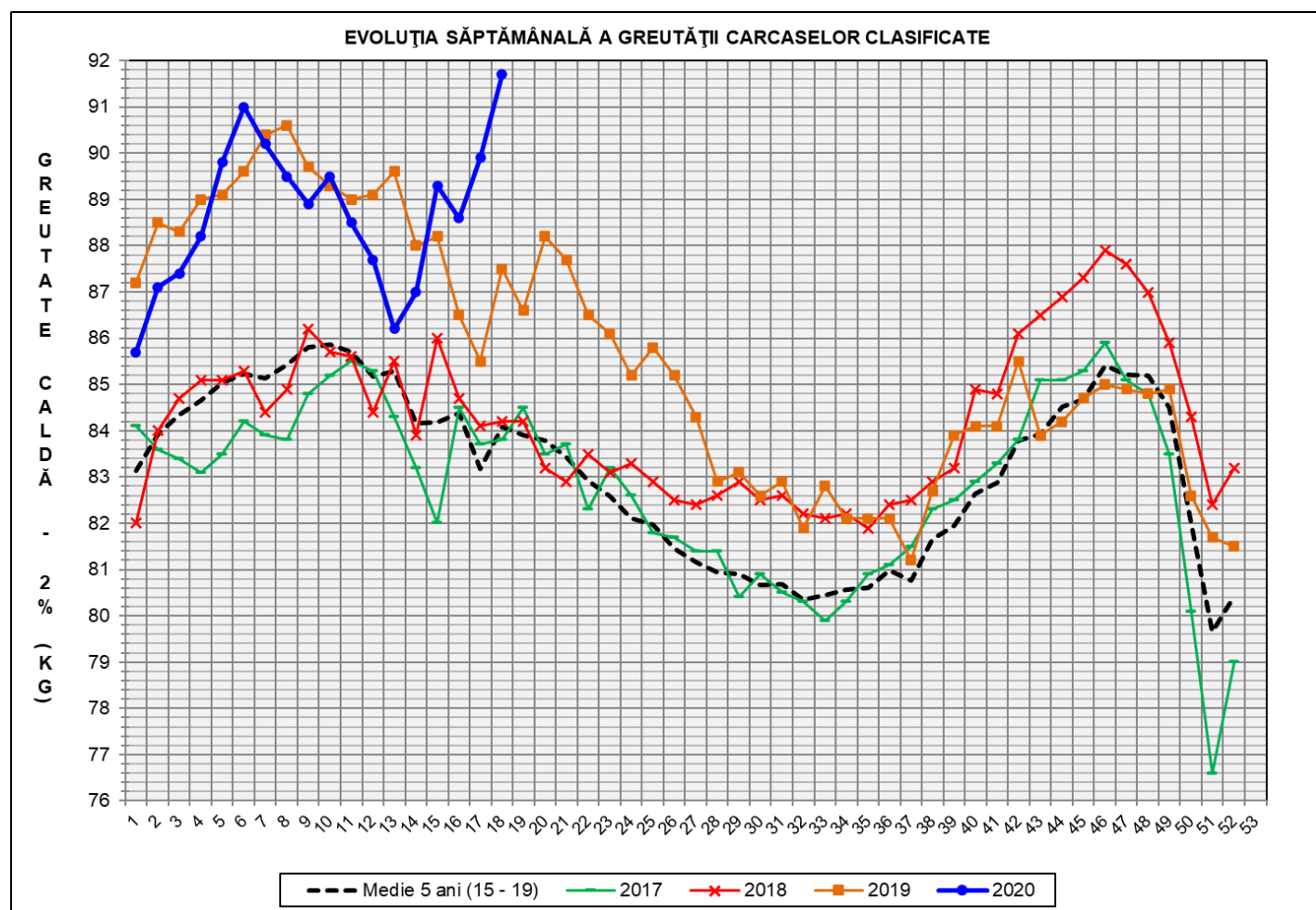
Numărul de carcase clasificate în săptămâna 27 aprilie - 3 mai 2020 în funcție de echipamentul / instrumentul folosit

Metoda	Echipament / instrument	Număr carcase	% din total carcase
Sondă Optică	Fat-o-meat'er	4,528	7.64%
	OptiGrade-Pro	52,454	88.47%
ZP	Rigla	2,307	3.89%
TOTAL		59,289	100.00%

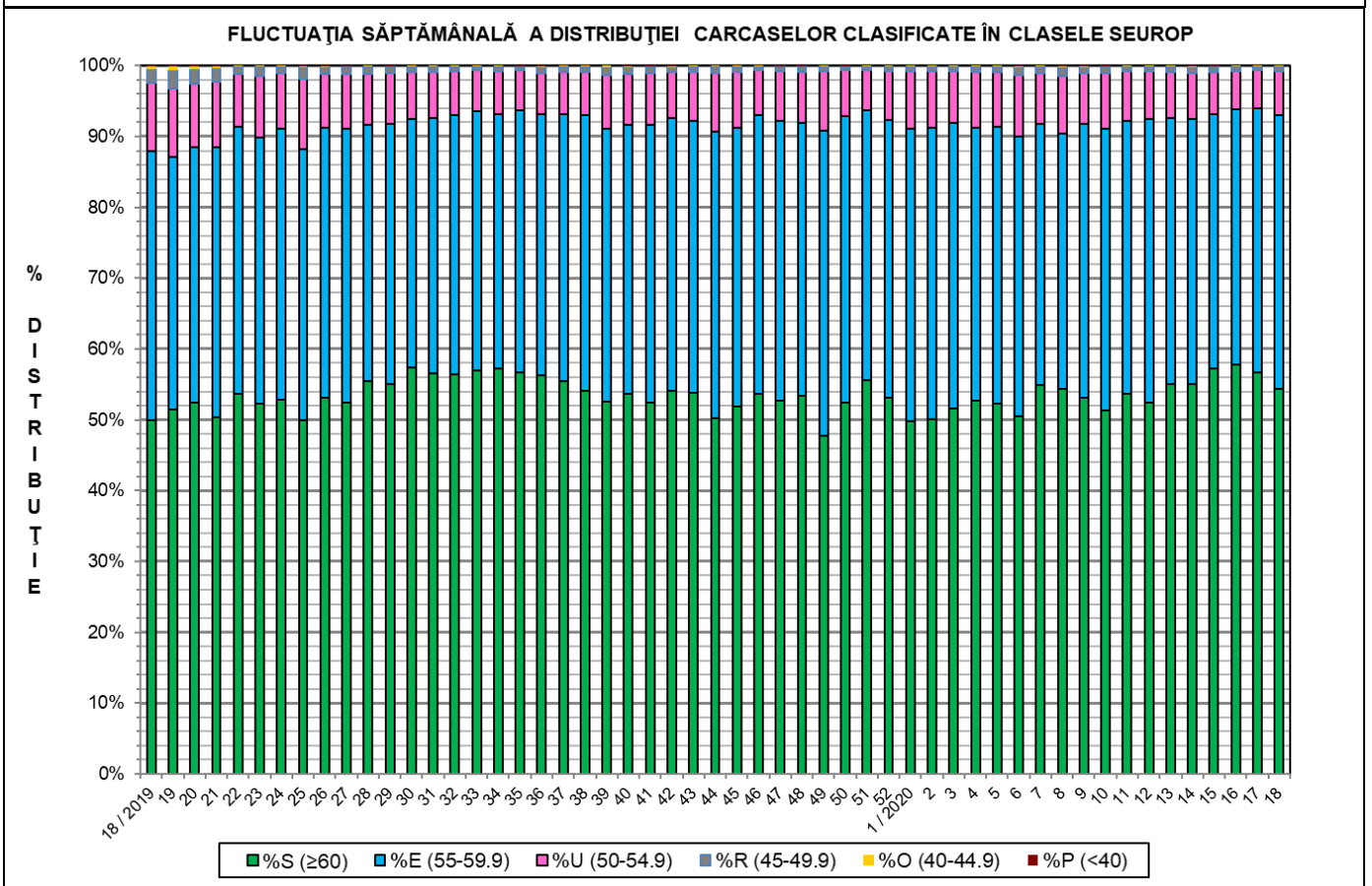
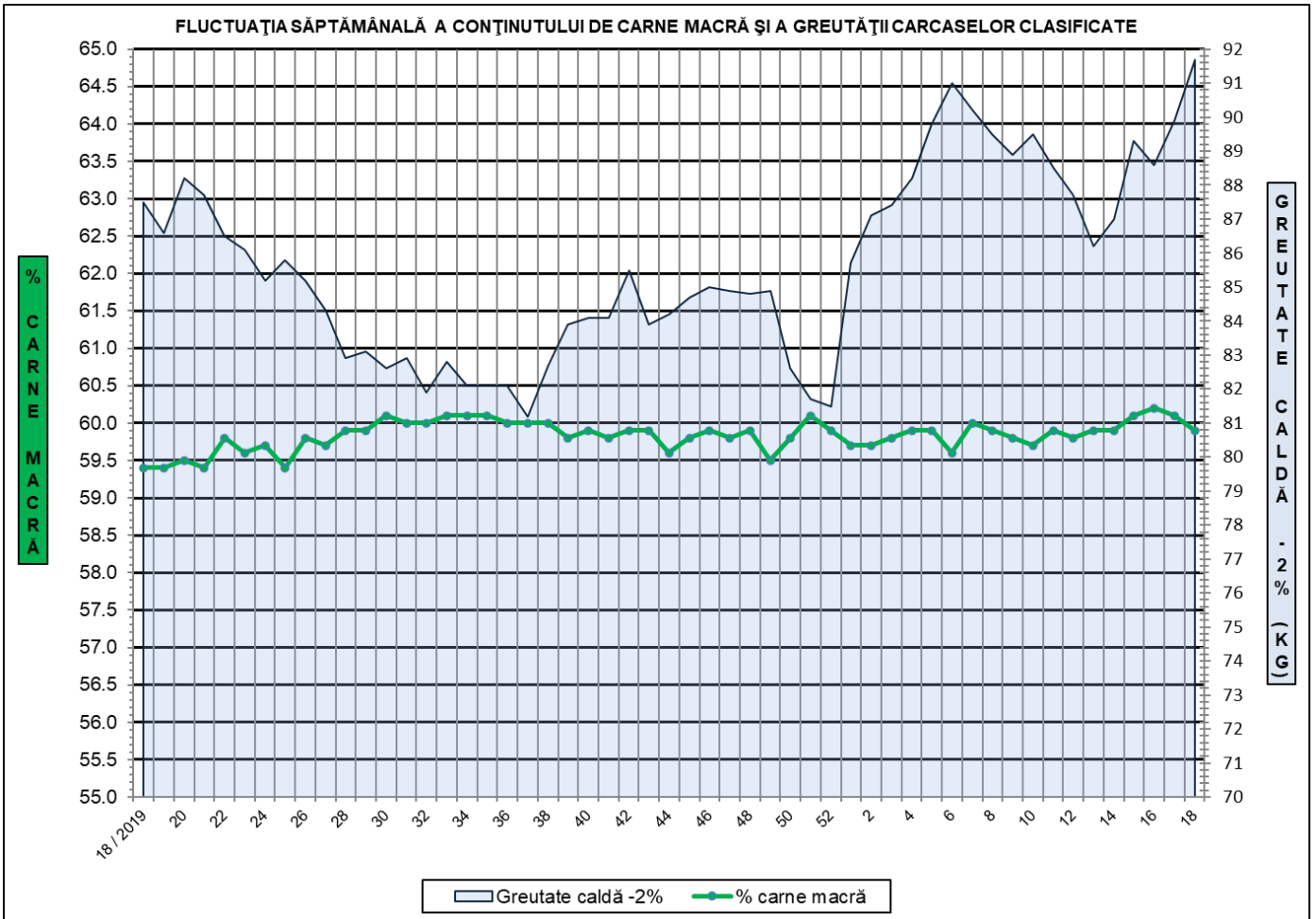


**ÎNCADRAREA ÎN CLASE A CARCASELOR DE PORCINE CLASIFICATE
ÎN SĂPTĂMÂNA 27 APRILIE - 3 MAI 2020**

CLASA	% CARNE MACRĂ	NUMĂR CARCASE	% DIN TOTAL	% CARNE MACRĂ	GREUTATE CALDĂ - 2% (KG)
S	≥ 60	32,188	54.29	62.3	88.7
E	55 - 59.9	22,943	38.70	58.0	94.6
U	50 - 54.9	3,718	6.27	53.3	98.3
R	45 - 49.9	369	0.62	48.2	98.1
O	40 - 44.9	58	0.10	43.0	96.2
P	< 40	13	0.02	37.1	79.8
TOTAL		59,289	100.00	59.9	91.7

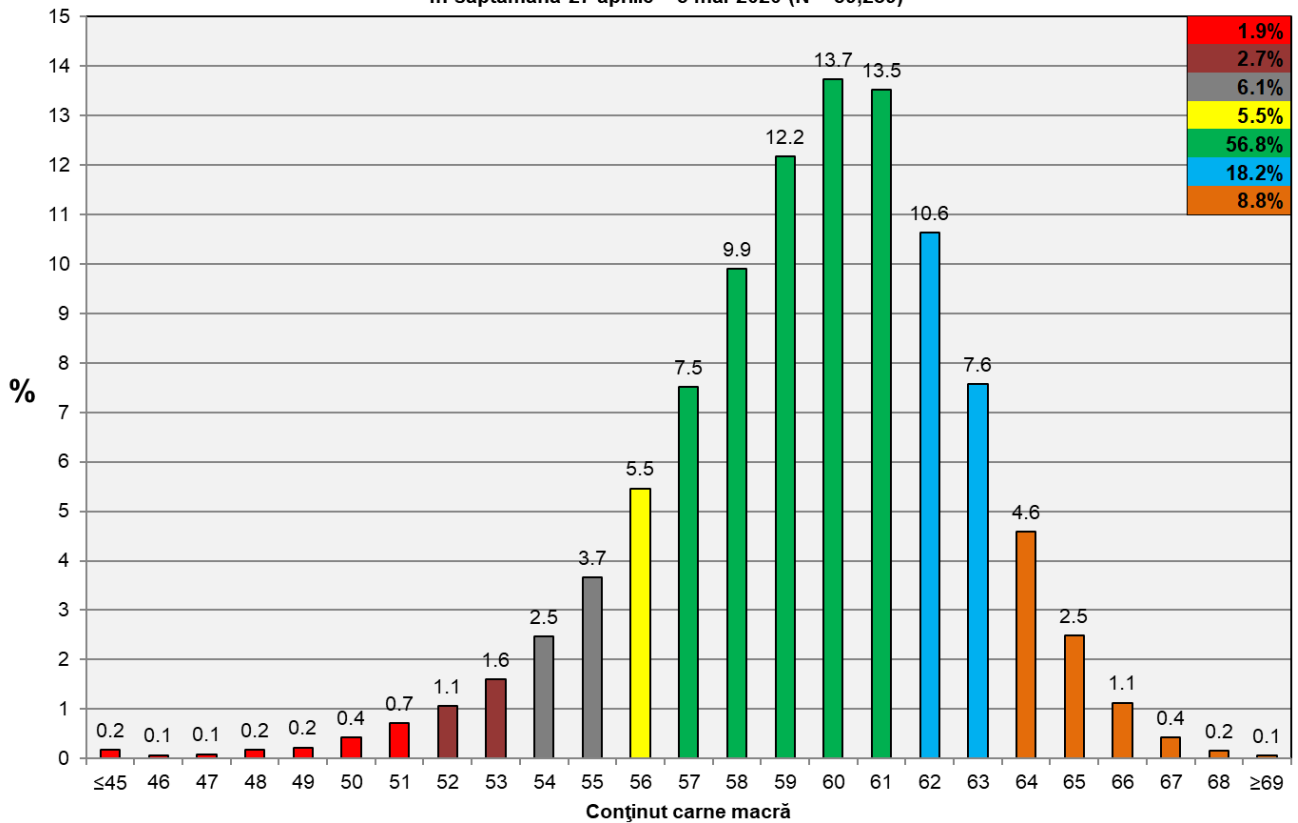


GREUTATE CALDĂ - 2% (KG)	VARIAȚIE			
	1 SĂPT	4 SĂPT	1 AN	MEDIE 5 ANI (2015 - 2019)
91.7	2.0%	5.4%	4.8%	9.1%





**Distribuția conținutului de carne macră a carcaselor clasificate în România
în săptămâna 27 aprilie - 3 mai 2020 (N = 59,289)**



**Distribuția greutatei carcaselor clasificate în România
în săptămâna 27 aprilie - 3 mai 2020 (N = 59,289)**

