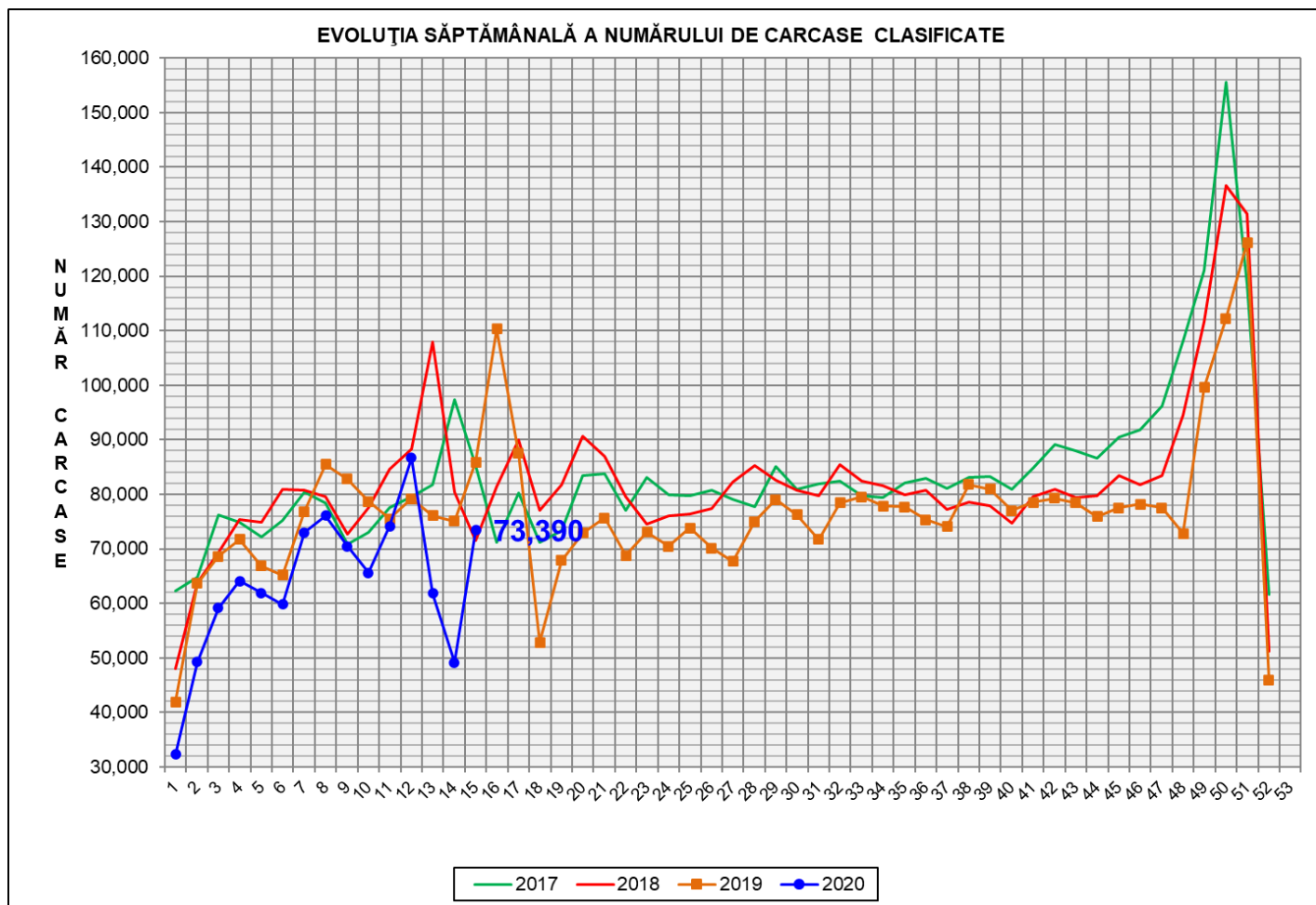




Rezultatele clasificării carcaselor de porcine

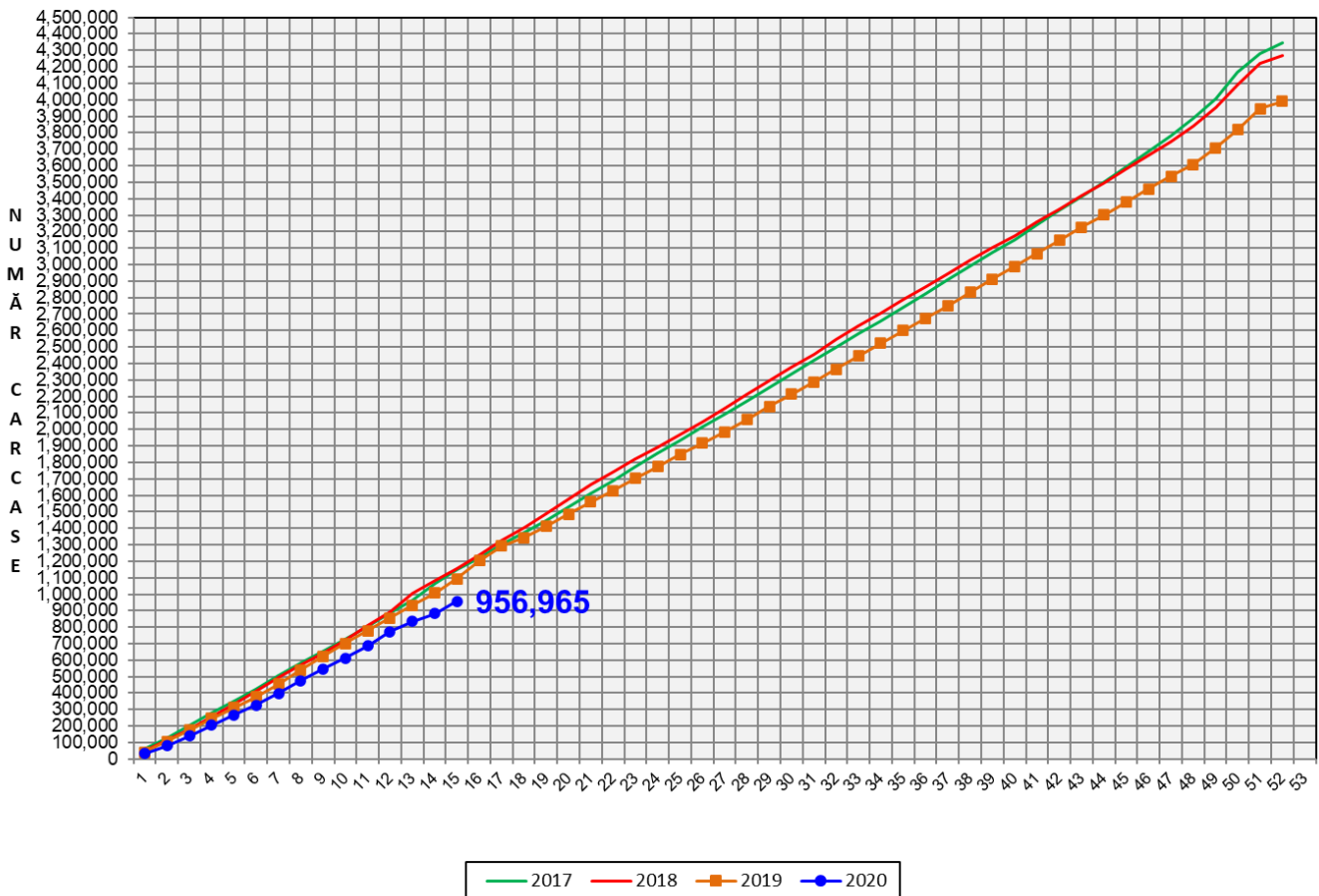
Săptămâna 15 (6 – 12 aprilie 2020)



% Modificare	
1 SĂPT	1 AN
49.3%	-14.6%

N.B. Culorile coloanelor din diagramele de la pagina 6 sunt în legătură cu grila de prețuri (diagrama referitoare la distribuția conținutului de carne macră a carcaselor clasificate) și cu grila de bonificație și penalizare pentru intervalul de greutate a carcaselor (diagrama referitoare la distribuția greutății carcaselor clasificate).

EVOLUȚIA SĂPTĂMÂNALĂ CUMULATIVĂ A NUMĂRULUI DE CARCASE CLASIFICATE



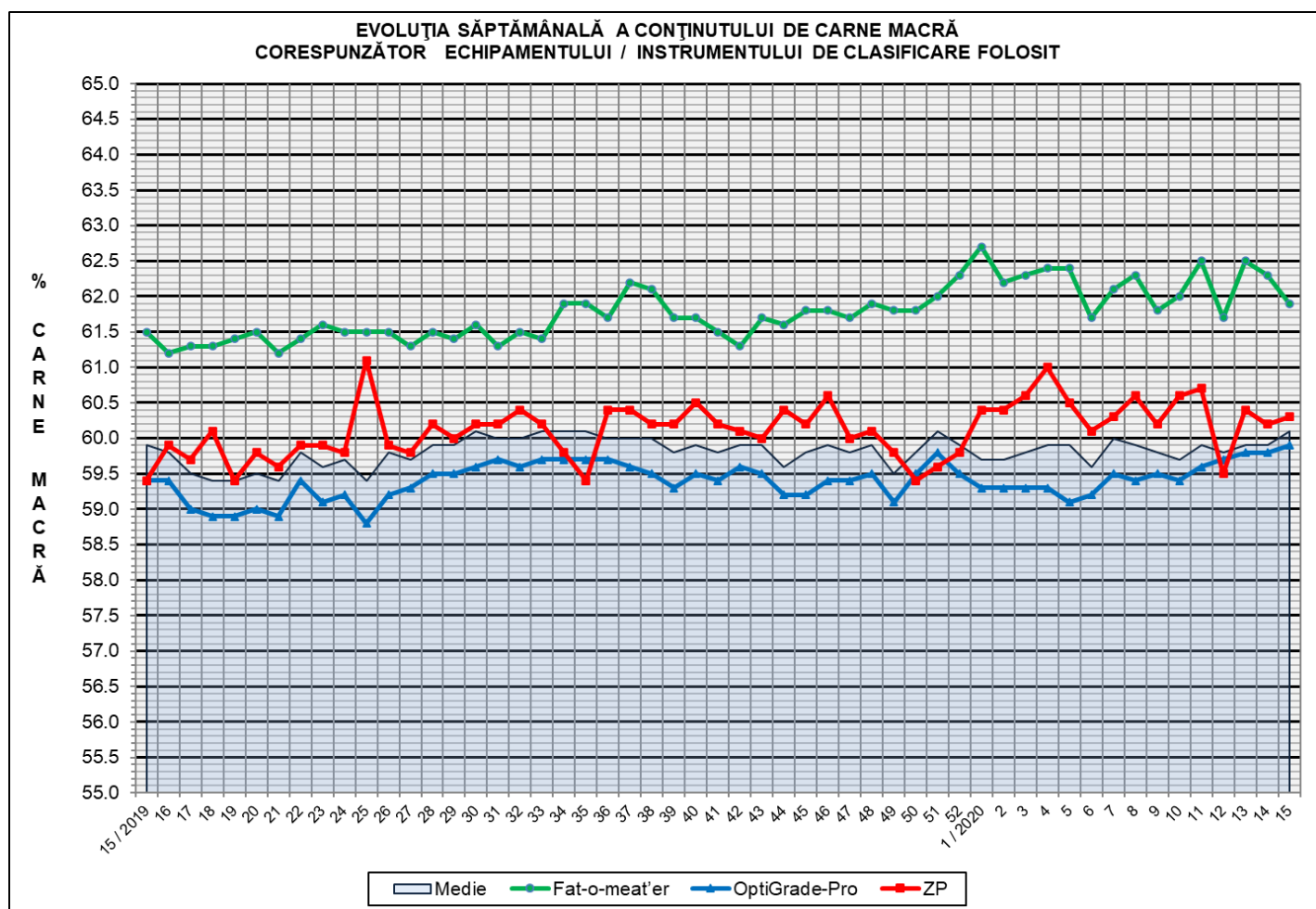
% Modificare

1 AN

-12.5%

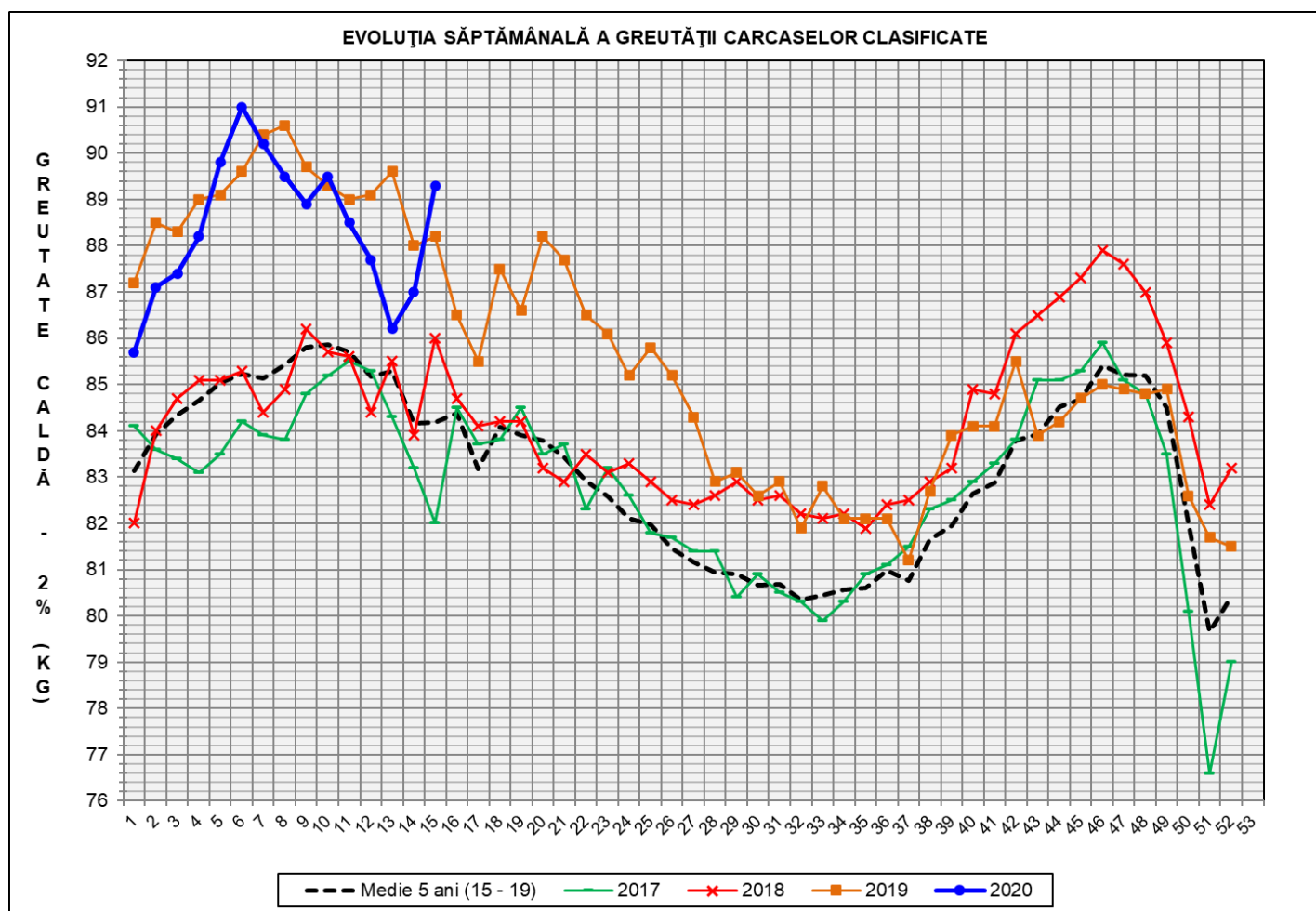
Numărul de carcase clasificate în săptămâna 6 - 12 aprilie 2020 în funcție de echipamentul / instrumentul folosit

Metoda	Echipament / instrument	Număr carcase	% din total carcase
Sondă Optică	Fat-o-meat'er	6,738	9.18%
	OptiGrade-Pro	63,954	87.14%
ZP	Rigla	2,698	3.68%
TOTAL		73,390	100.00%

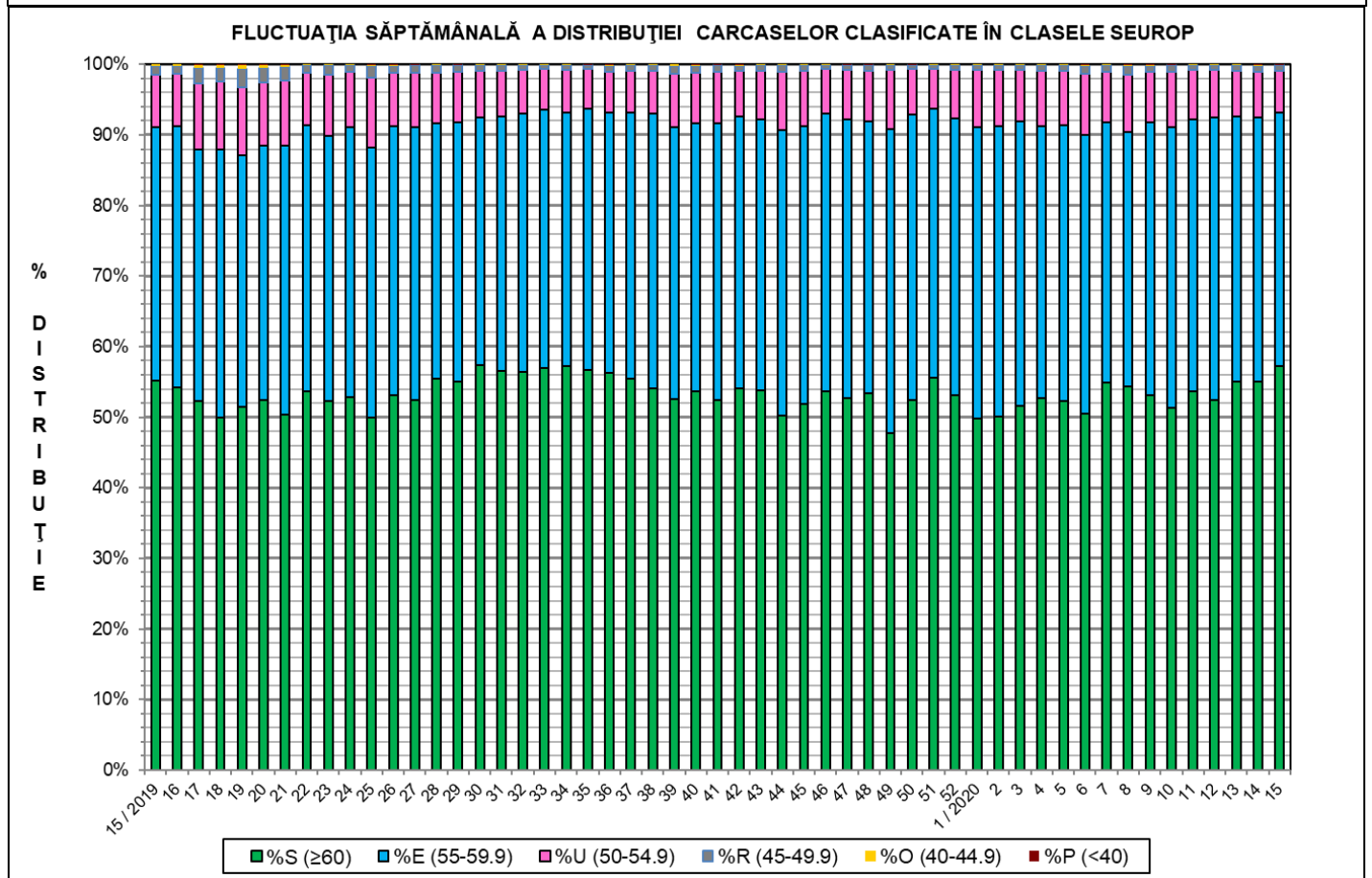
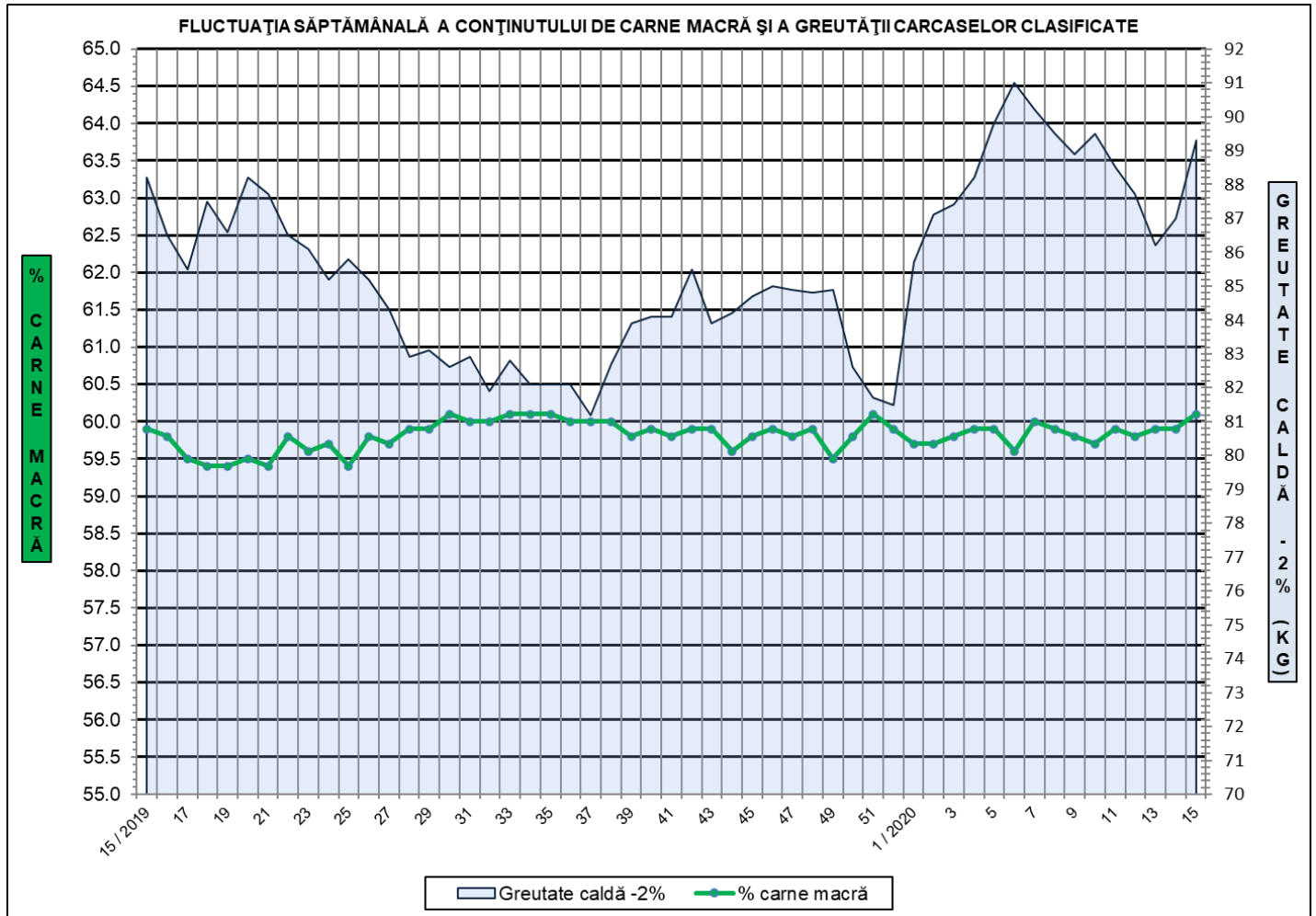


**ÎNCADRAREA ÎN CLASE A CARCASELOR DE PORCINE CLASIFICATE
ÎN SĂPTĂMÂNA 6 - 12 APRILIE 2020**

CLASA	% CARNE MACRĂ	NUMĂR CARCASE	% DIN TOTAL	% CARNE MACRĂ	GREUTATE CALDĂ - 2% (KG)
S	≥ 60	41,978	57.20	62.3	86.7
E	55 - 59.9	26,418	36.00	58.1	91.9
U	50 - 54.9	4,326	5.89	53.2	97.3
R	45 - 49.9	550	0.75	48.2	96.9
O	40 - 44.9	96	0.13	43.0	93.3
P	< 40	22	0.03	36.2	86.1
TOTAL		73,390	100.00	60.1	89.3

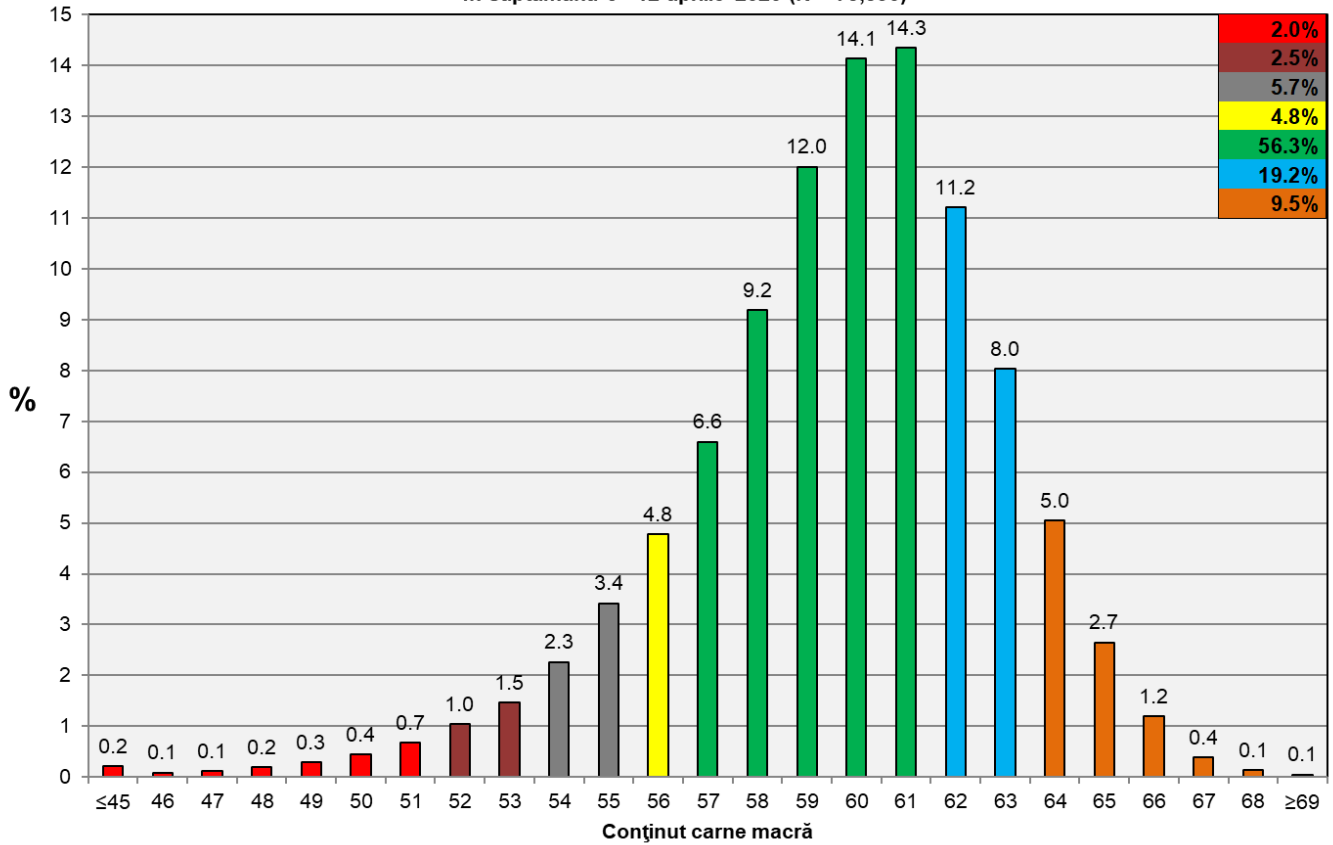


GREUTATE CALDĂ - 2% (KG)	VARIAȚIE			
	1 SĂPT	4 SĂPT	1 AN	MEDIE 5 ANI (2015 - 2019)
89.3	2.6%	0.9%	1.2%	6.1%





**Distribuția conținutului de carne macră a carcaselor clasificate în România
în săptămâna 6 - 12 aprilie 2020 (N = 73,390)**



**Distribuția greutatei carcaselor clasificate în România
în săptămâna 6 - 12 aprilie 2020 (N = 73,390)**

