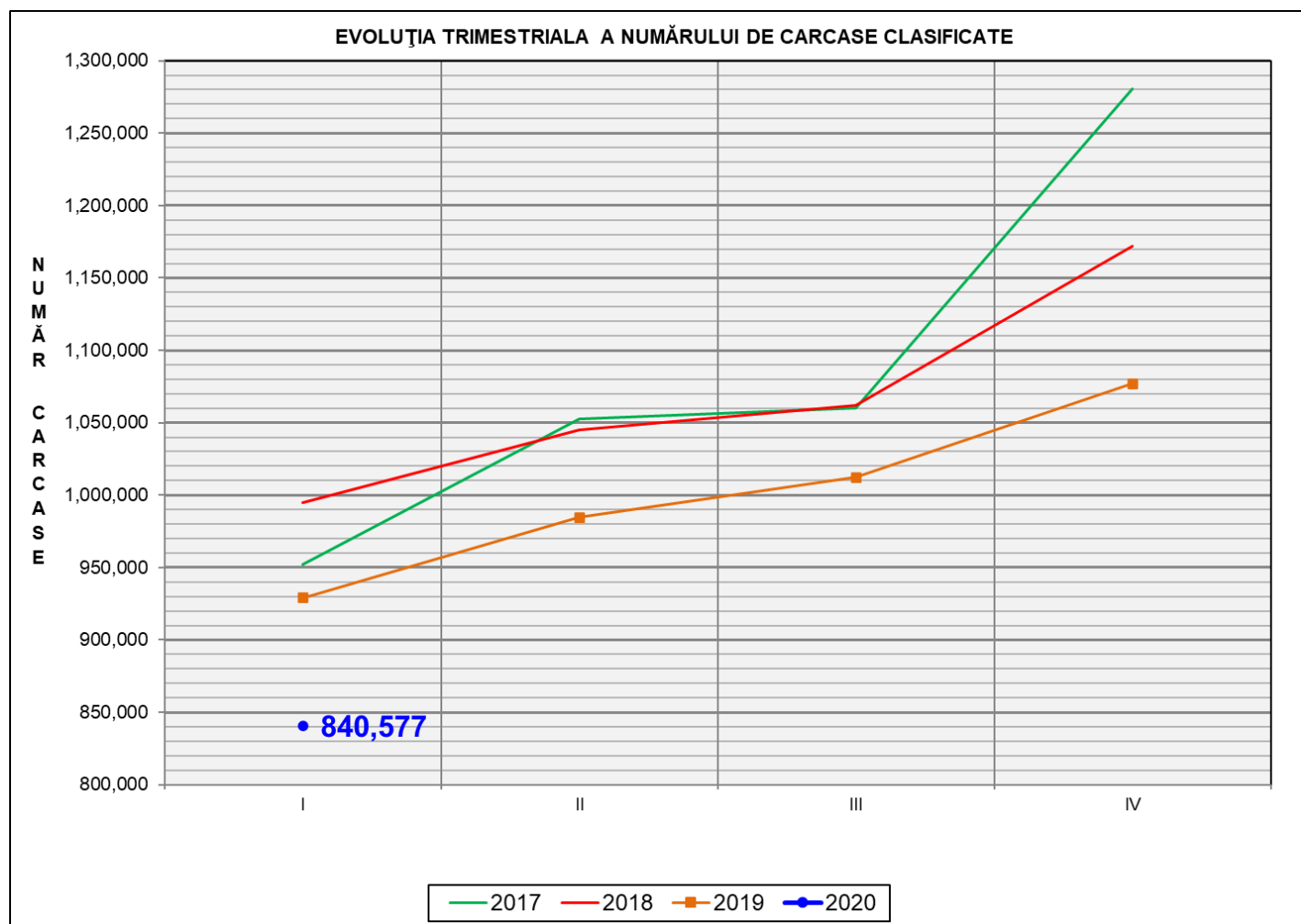


Rezultatele clasificării carcaselor de porcine

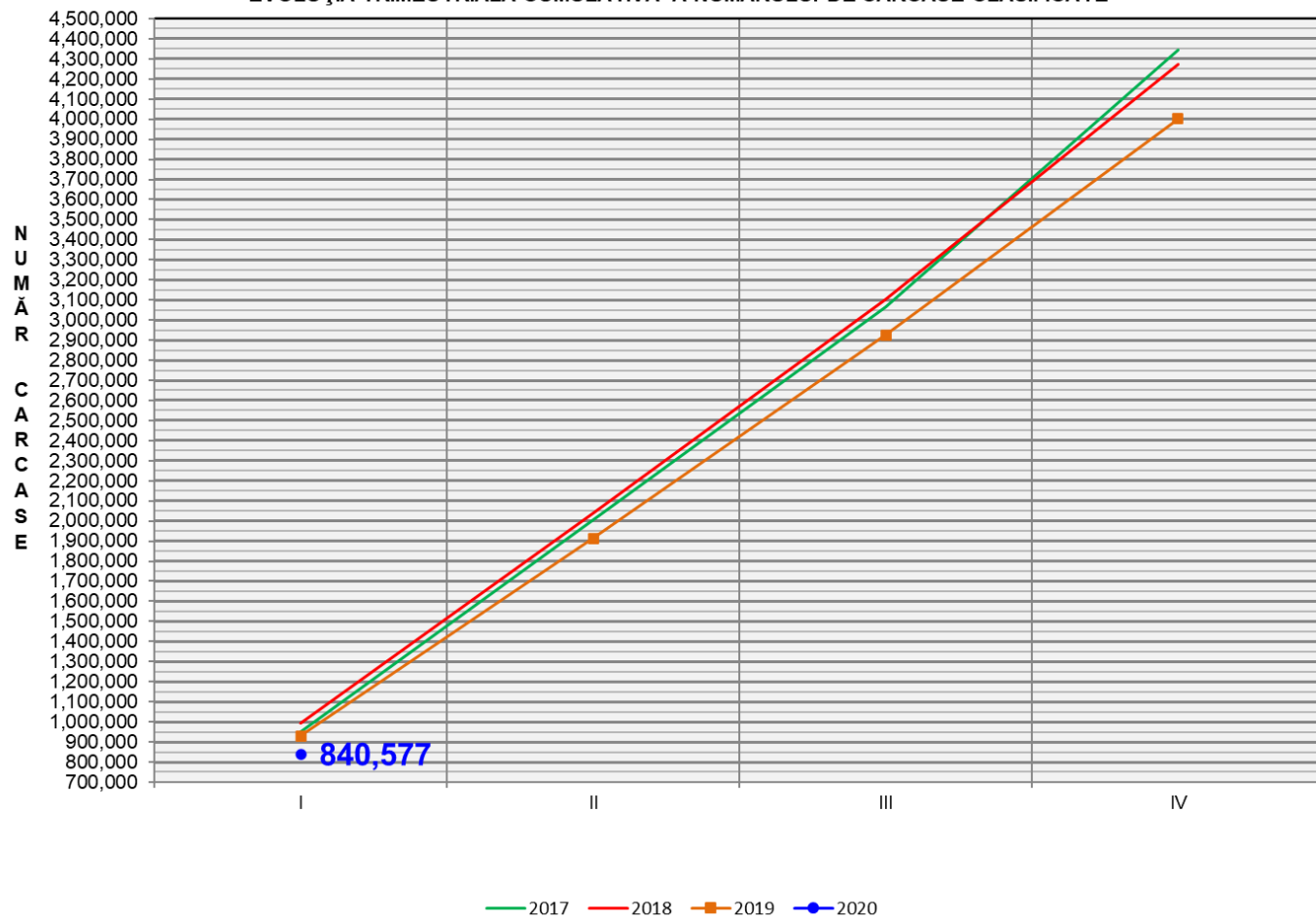
Trimestrul I 2020



% Modificare	
1 TRIM	1 AN
-21.9%	-9.5%

N.B. Culoarele coloanelor din diagramele de la pagina 6 sunt în legătură cu grila de prețuri (diagrama referitoare la distribuția conținutului de carne macră a carcaselor clasificate) și cu grila de bonificație și penalizare pentru intervalul de greutate a carcaselor (diagrama referitoare la distribuția greutății carcaselor clasificate).

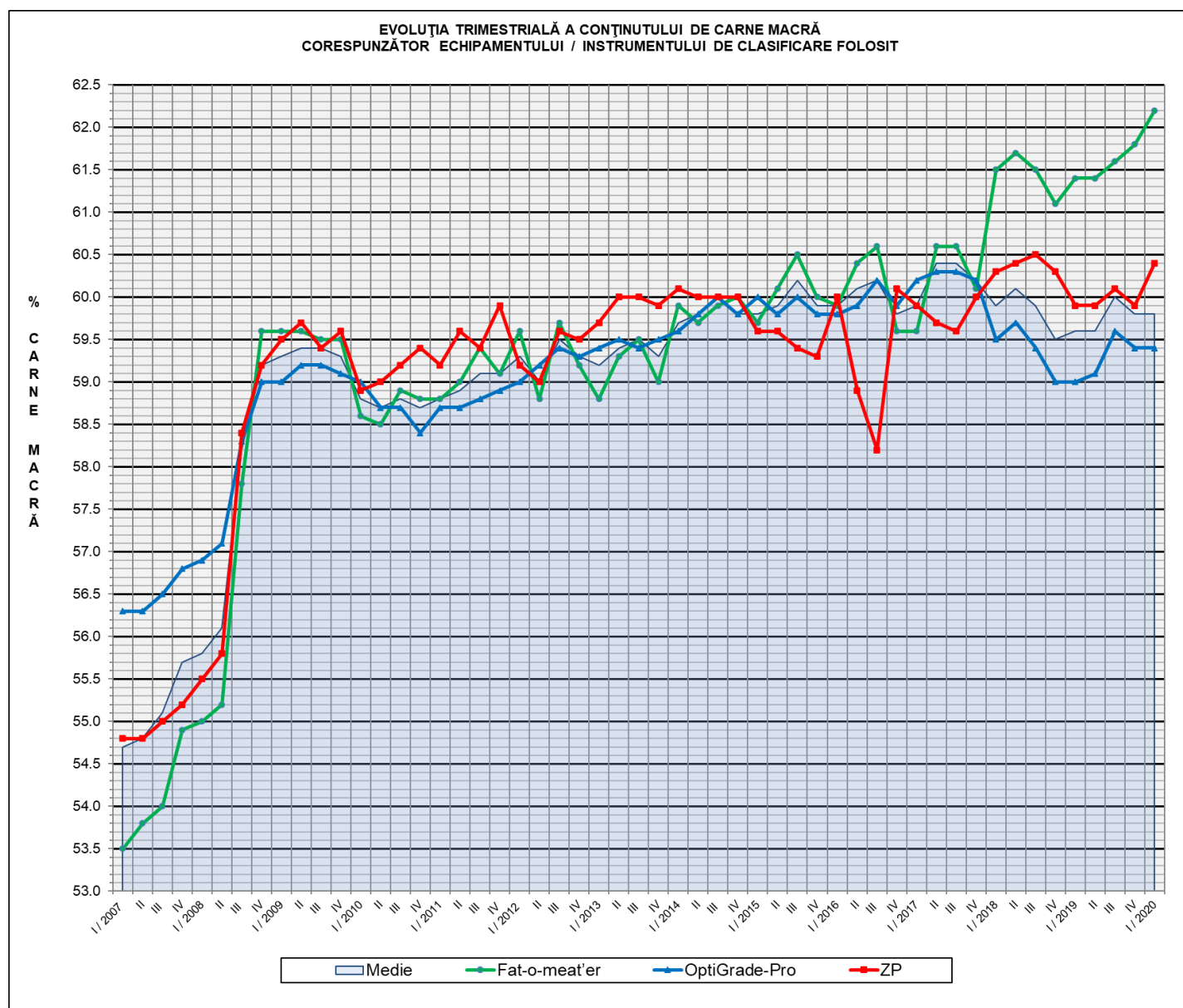
EVOLUȚIA TRIMESTRIALA CUMULATIVĂ A NUMĂRULUI DE CARCASE CLASIFICATE



% Modificare
1 AN
-9.5%

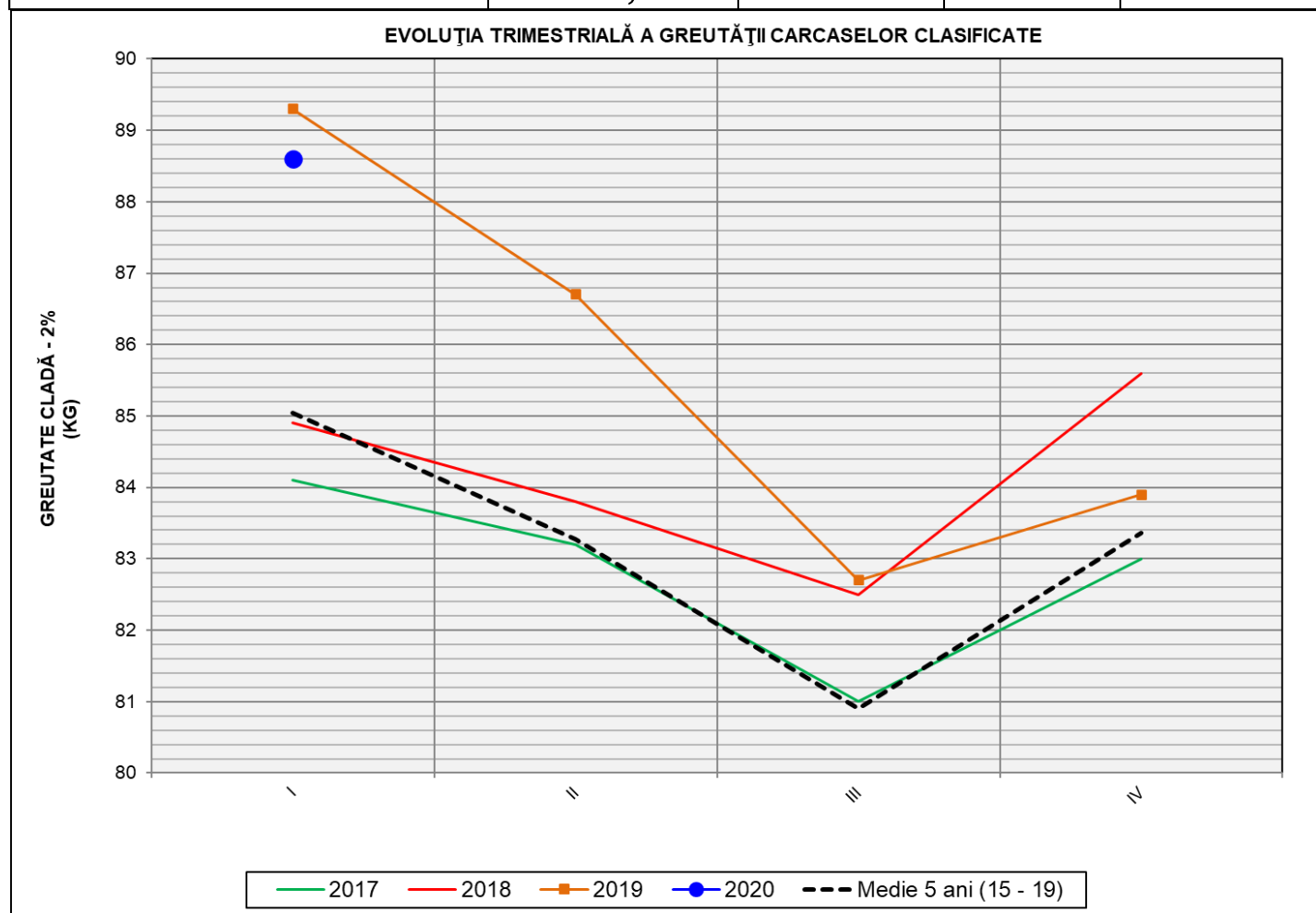
Numărul de carcasse clasificate în trimestrul I 2020 în funcție de echipamentul / instrumentul folosit

Metoda	Echipament / instrument	Număr carcasse	% din total carcasse
Sondă Optică	Fat-o-meat'er	102,372	12.18%
	OptiGrade-Pro	689,556	82.03%
ZP	Rigla	48,649	5.79%
TOTAL		840,577	100.00%



**ÎNCADRAREA ÎN CLASE A CARCASELOR DE PORCINE
CLASIFICATE ÎN TRIMESTRUL I 2020**

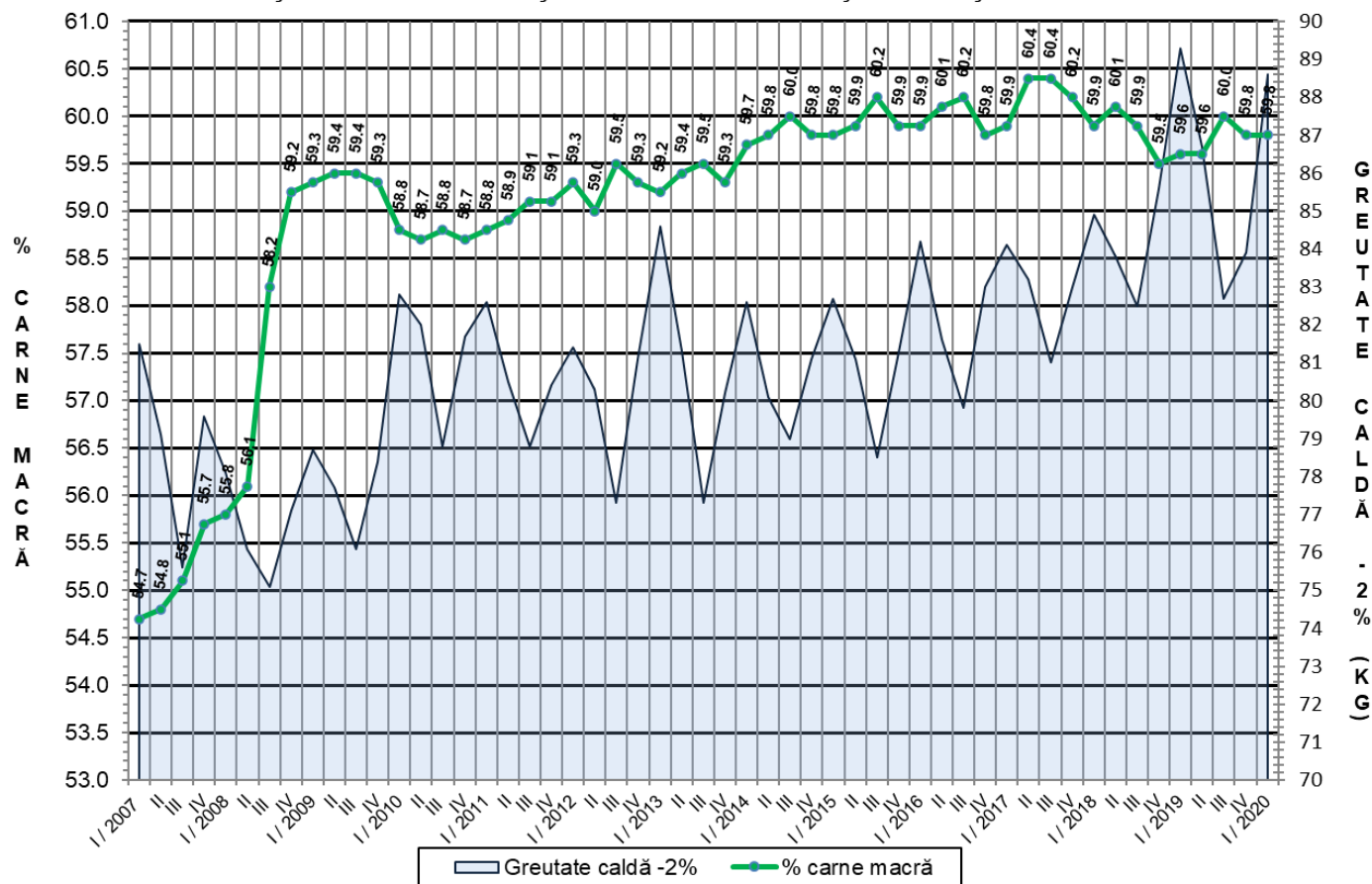
CLASA	% CARNE MACRĂ	NUMĂR CARCASE	% DIN TOTAL	% CARNE MACRĂ	GREUTATE CALDĂ - 2% (KG)
S	≥ 60	443,104	52.71	62.4	86.5
E	55 - 59.9	326,319	38.82	58.0	90.4
U	50 - 54.9	62,784	7.47	53.2	93.2
R	45 - 49.9	7,363	0.88	48.3	93.8
O	40 - 44.9	823	0.10	43.2	93.5
P	< 40	184	0.02	35.9	90.1
TOTAL		840,577	100.00	59.8	88.6



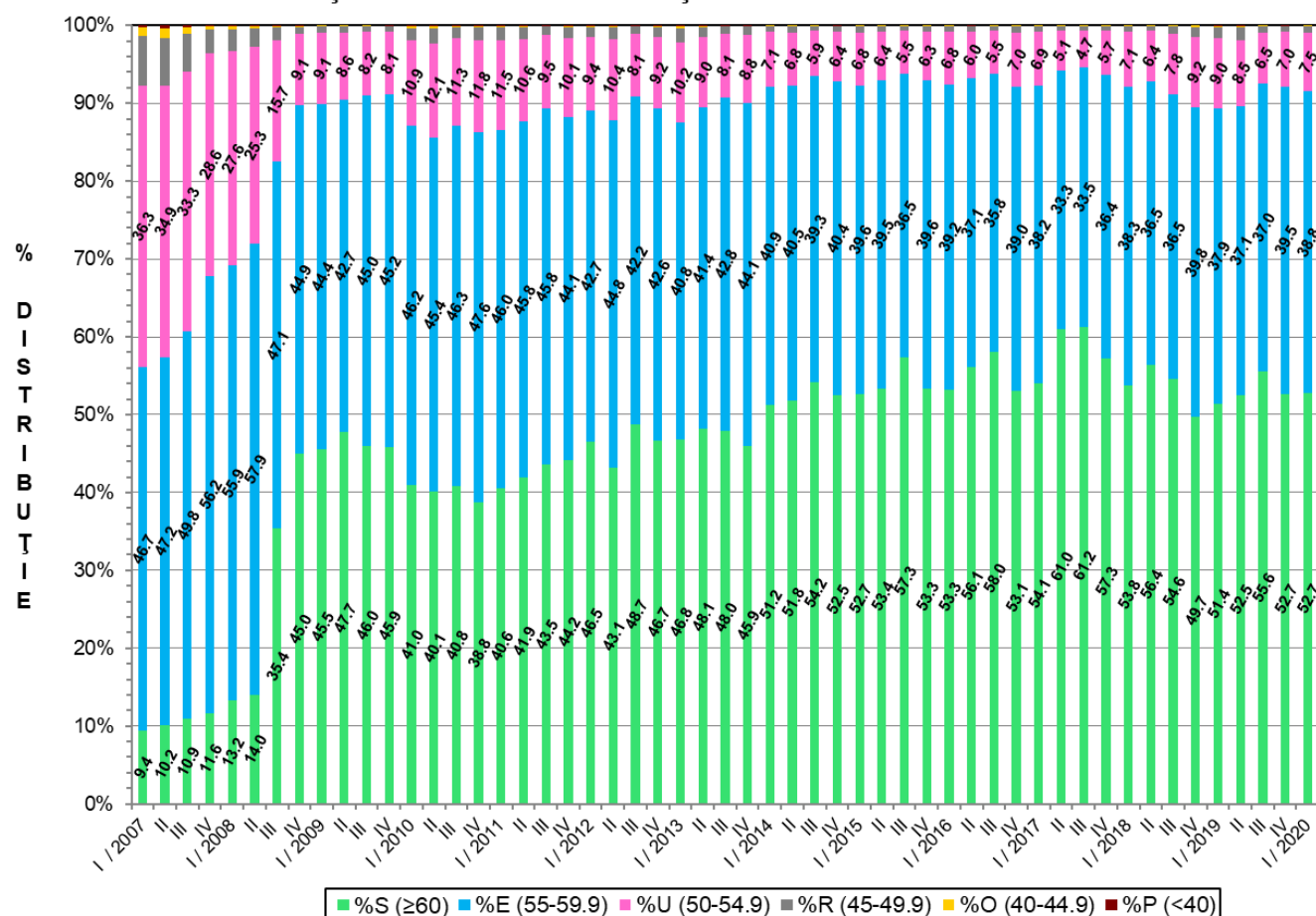
GREUTATE CALDĂ - 2% (KG)	VARIAȚIE		
	1 TRIM	1 AN	MEDIE 5 ANI (2015 - 2019)
88.6	5.6%	-0.8%	4.2%



FLUCTUAȚIA TRIMESTRIALĂ A CONȚINUTULUI DE CARNE MACRĂ ȘI A GREUTĂȚII CARCASERELOR CLASIFICATE

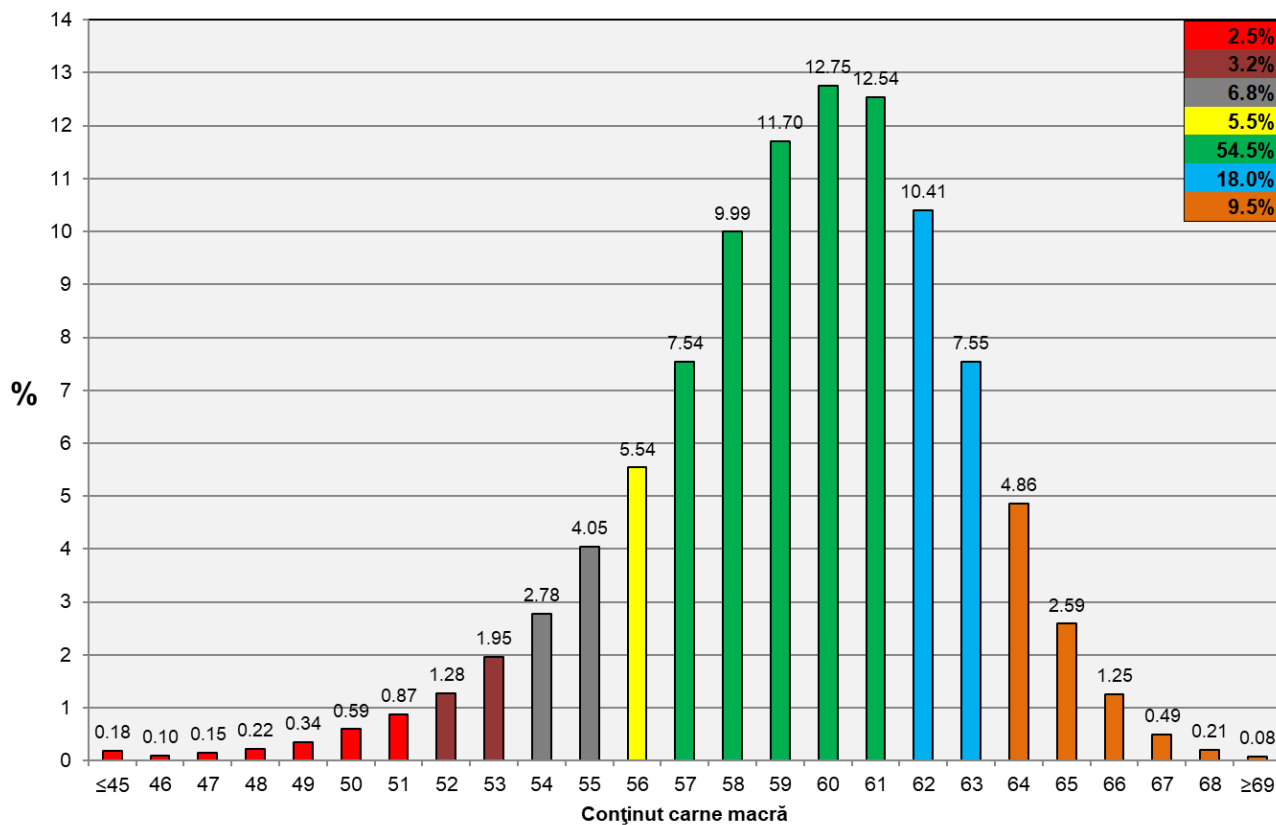


FLUCTUAȚIA TRIMESTRIALĂ A DISTRIBUȚIEI CARCASERELOR CLASIFICATE ÎN CLASELE EUROP

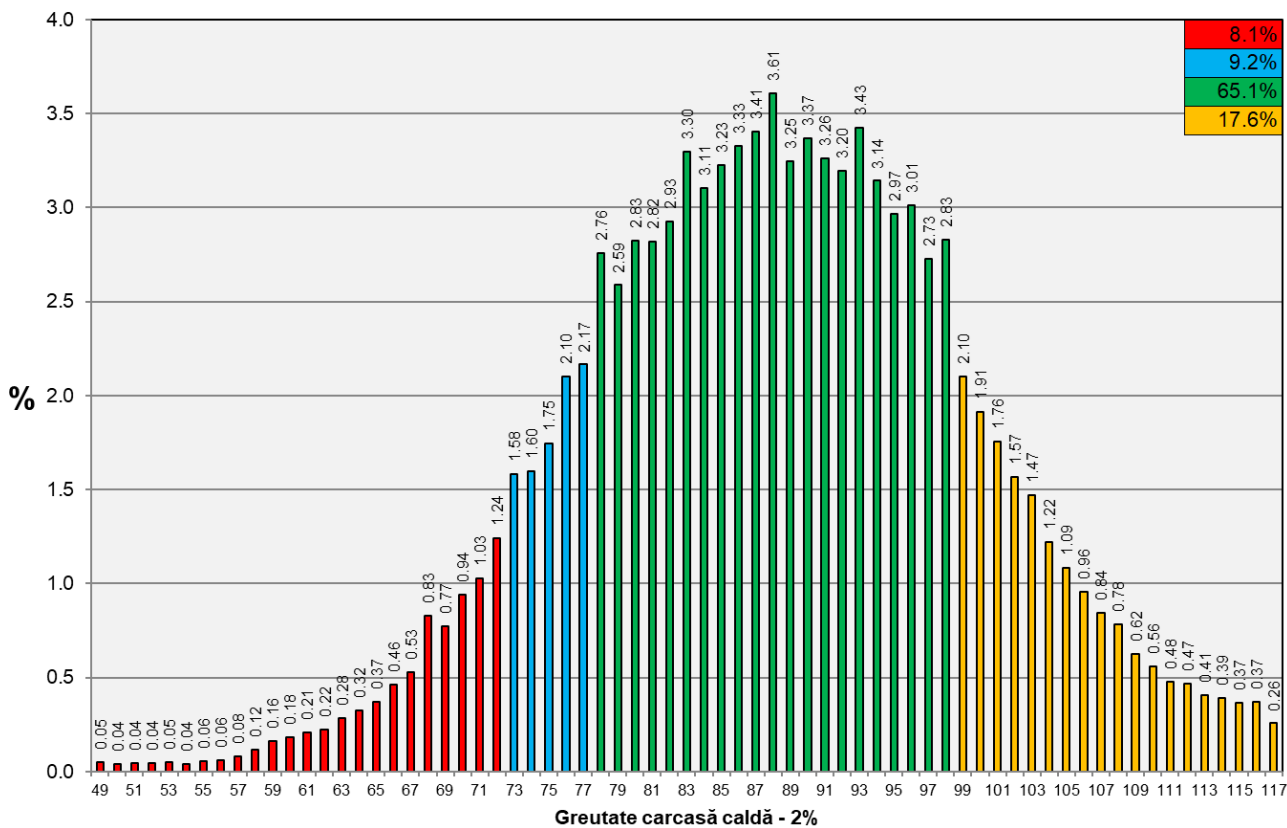




Distribuția conținutului de carne macră a carcaselor clasificate în România în trimestrul I 2020 (N = 840,577)

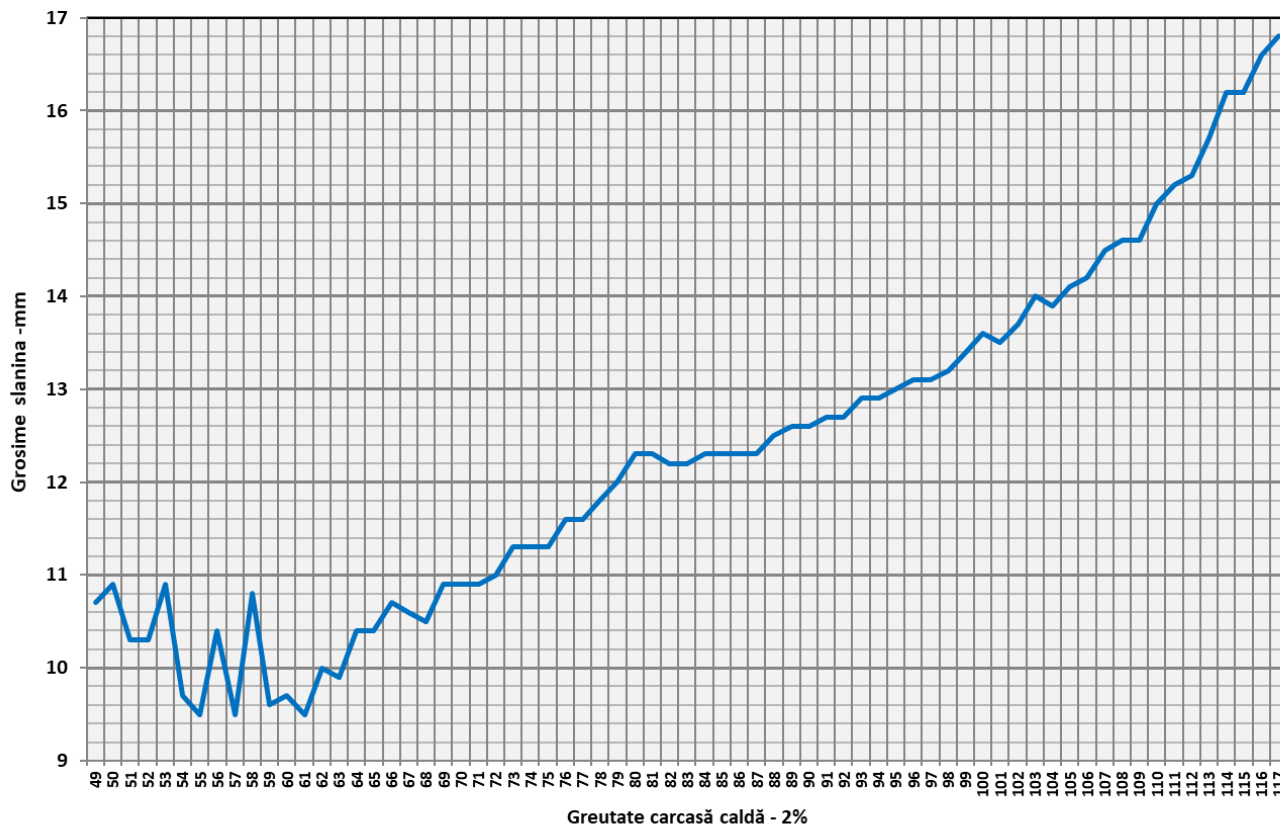


Distribuția greutății carcaselor clasificate în România în trimestrul I 2020 (N = 840,577)

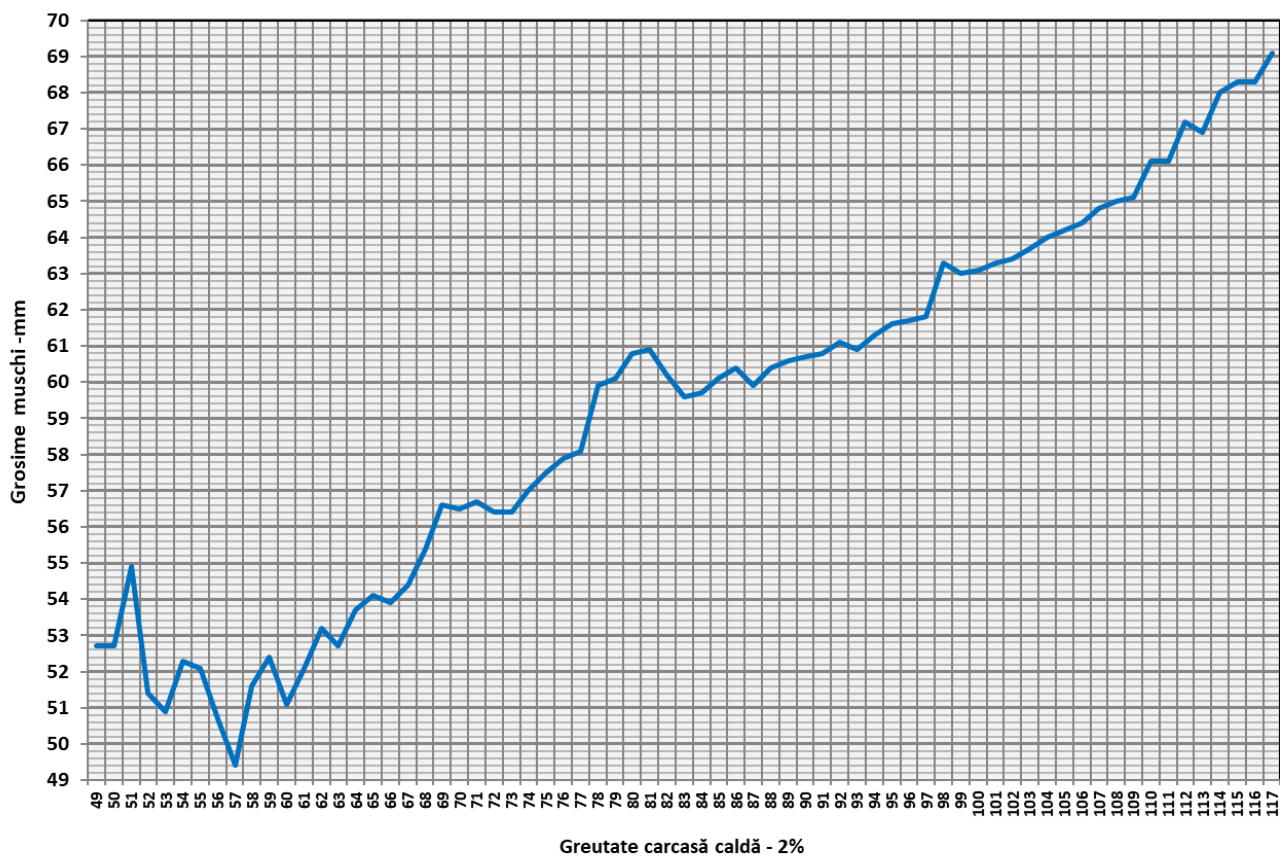




Grosimea slaninii cu echipamentul cu sondă optică Fat-O-Meater în România în funcție de greutatea carcasei calde - 2% în trimestrul I 2020 (N = 102,372)

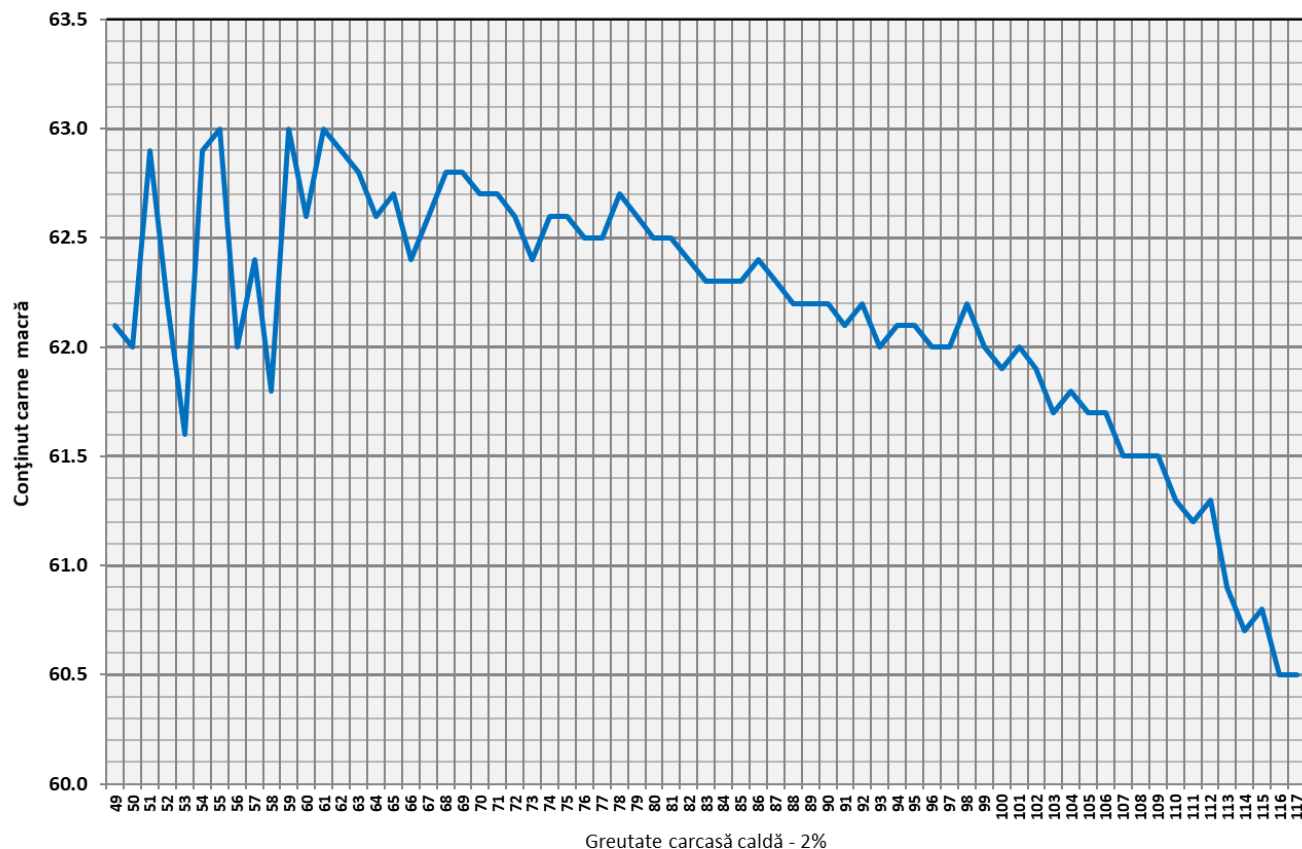


Grosimea muschiului cu echipamentul cu sondă optică Fat-O-Meater în România în funcție de greutatea carcasei calde - 2% în trimestrul I 2020 (N = 102,372)

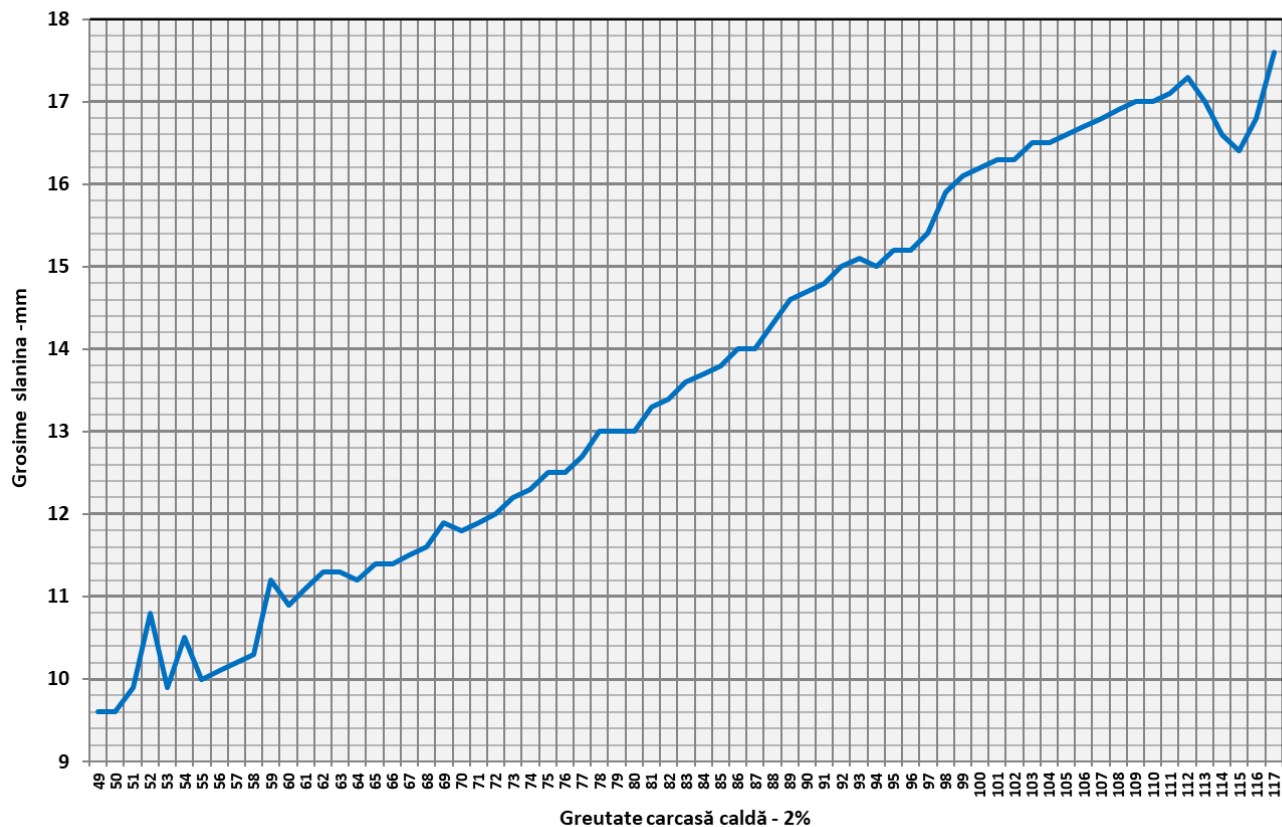




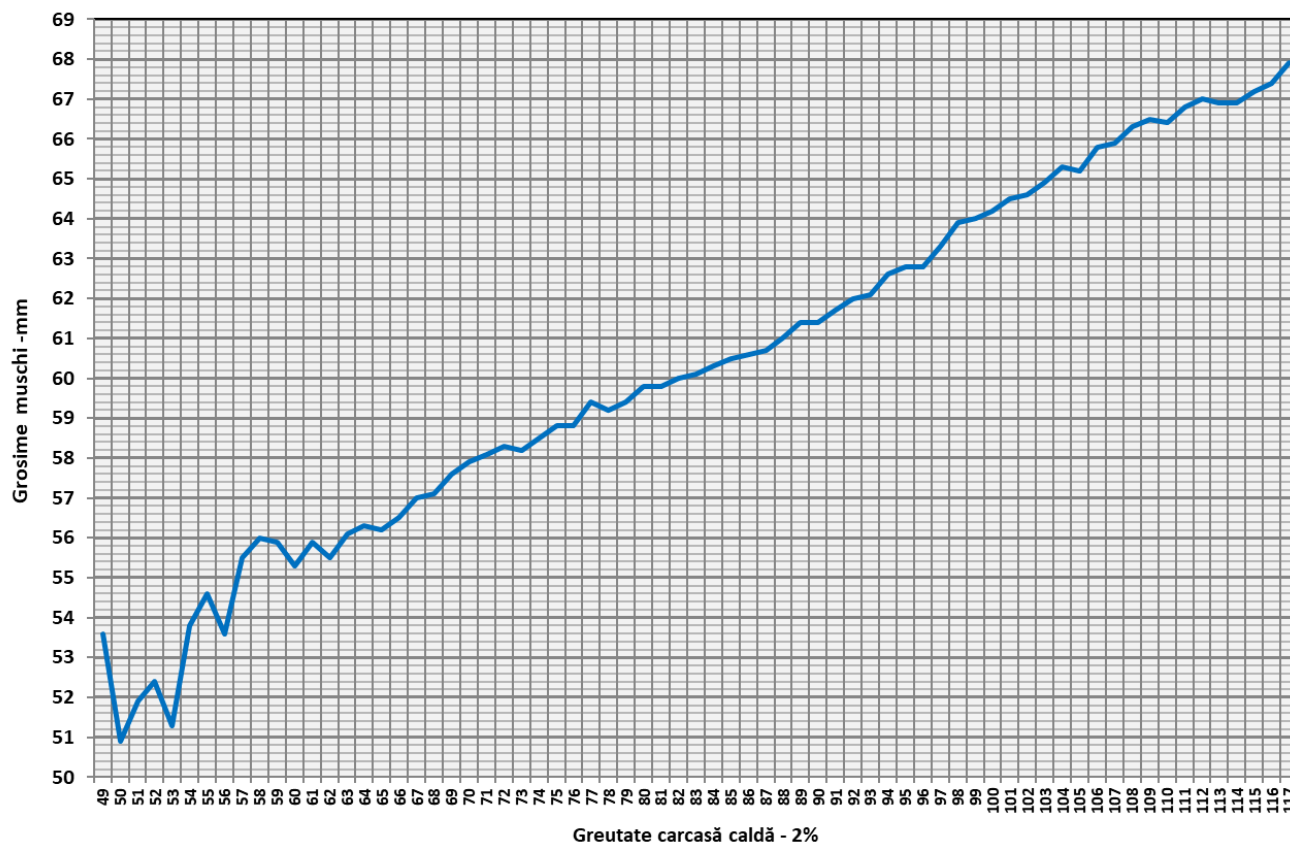
Conținutul de carne macră cu echipamentul cu sondă optică Fat-O-Meater în România în funcție de greutatea carcasei calde - 2% în trimestrul I 2020 (N = 102,372)



Grosimea slaninii cu echipamentul cu sondă optică OptiGrade-Pro în România în funcție de greutatea carcasei calde - 2% în trimestrul I 2020 (N = 689,556)



**Grosimea musculului cu echipamentul cu sondă optică OptiGrade-Pro în România
în funcție de greutatea carcasei calde - 2% în trimestrul I 2020 (N = 689,556)**



**Conținutul de carne macră cu echipamentul cu sondă optică OptiGrade-Pro în România
în funcție de greutatea carcasei calde - 2% în trimestrul I 2020 (N = 689,556)**

