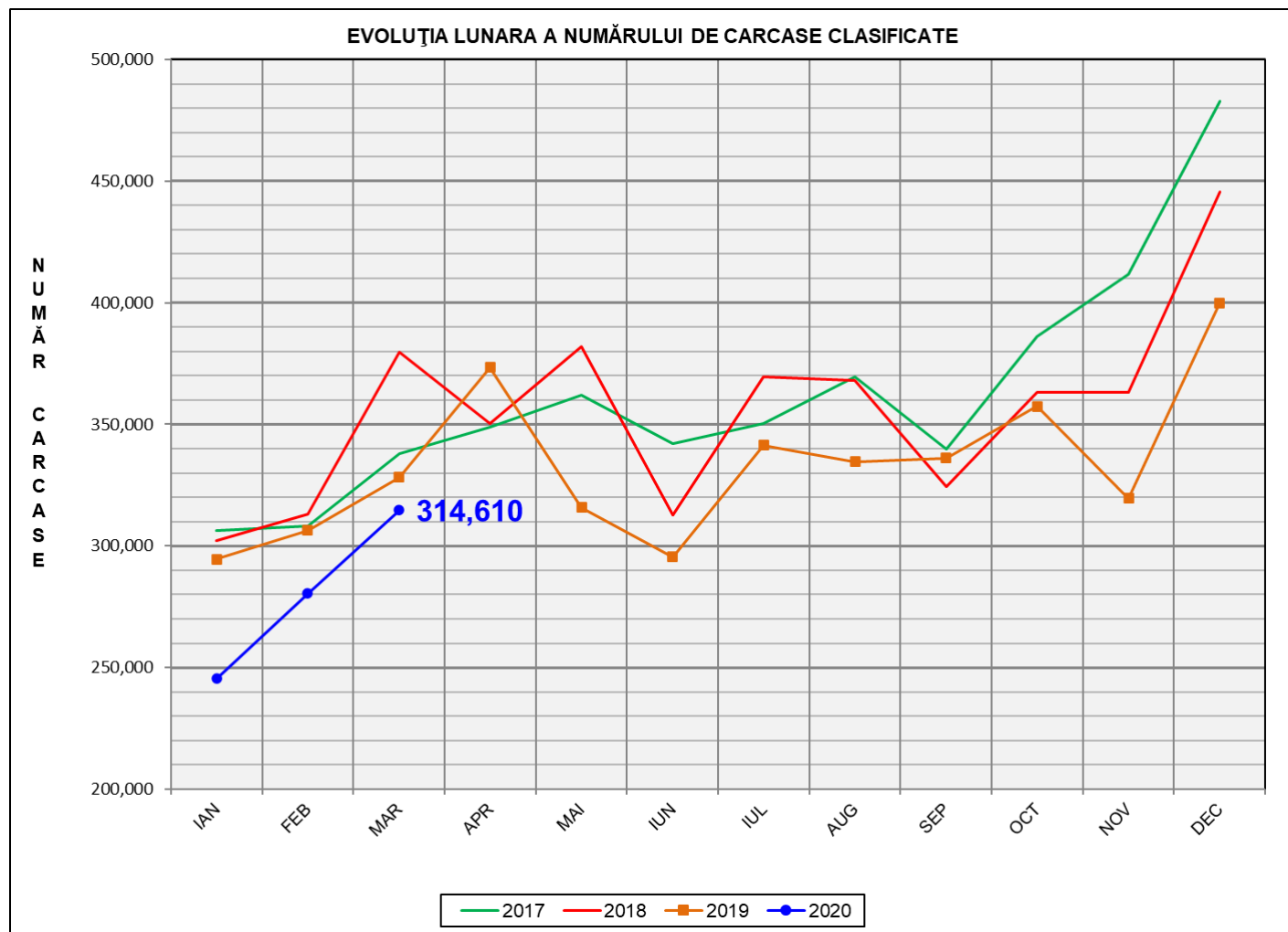


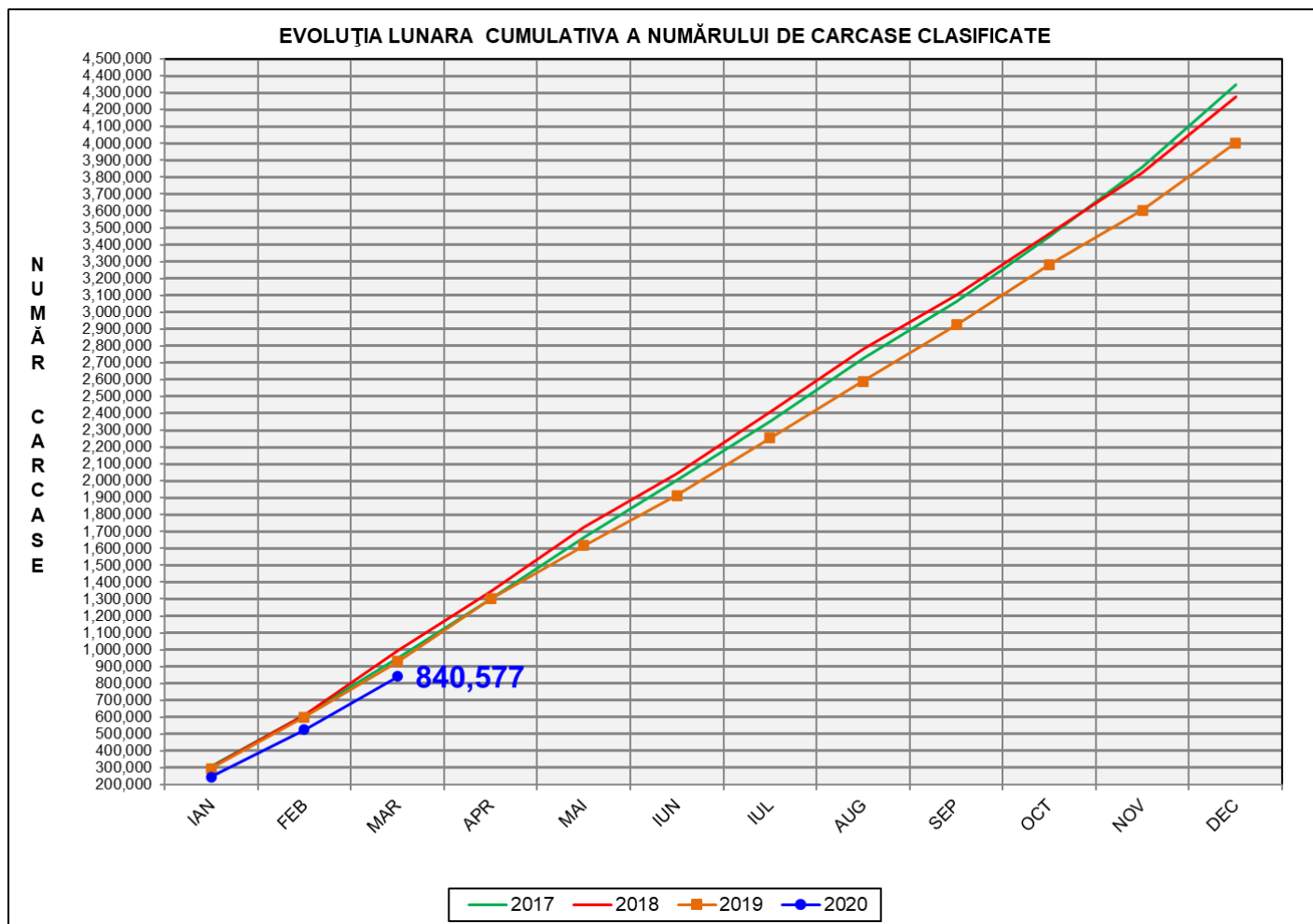
# Rezultatele clasificării carcaselor de porcine

## Martie 2020



% Modificare	
1 LUNĂ	1 AN
12.2%	-4.1%

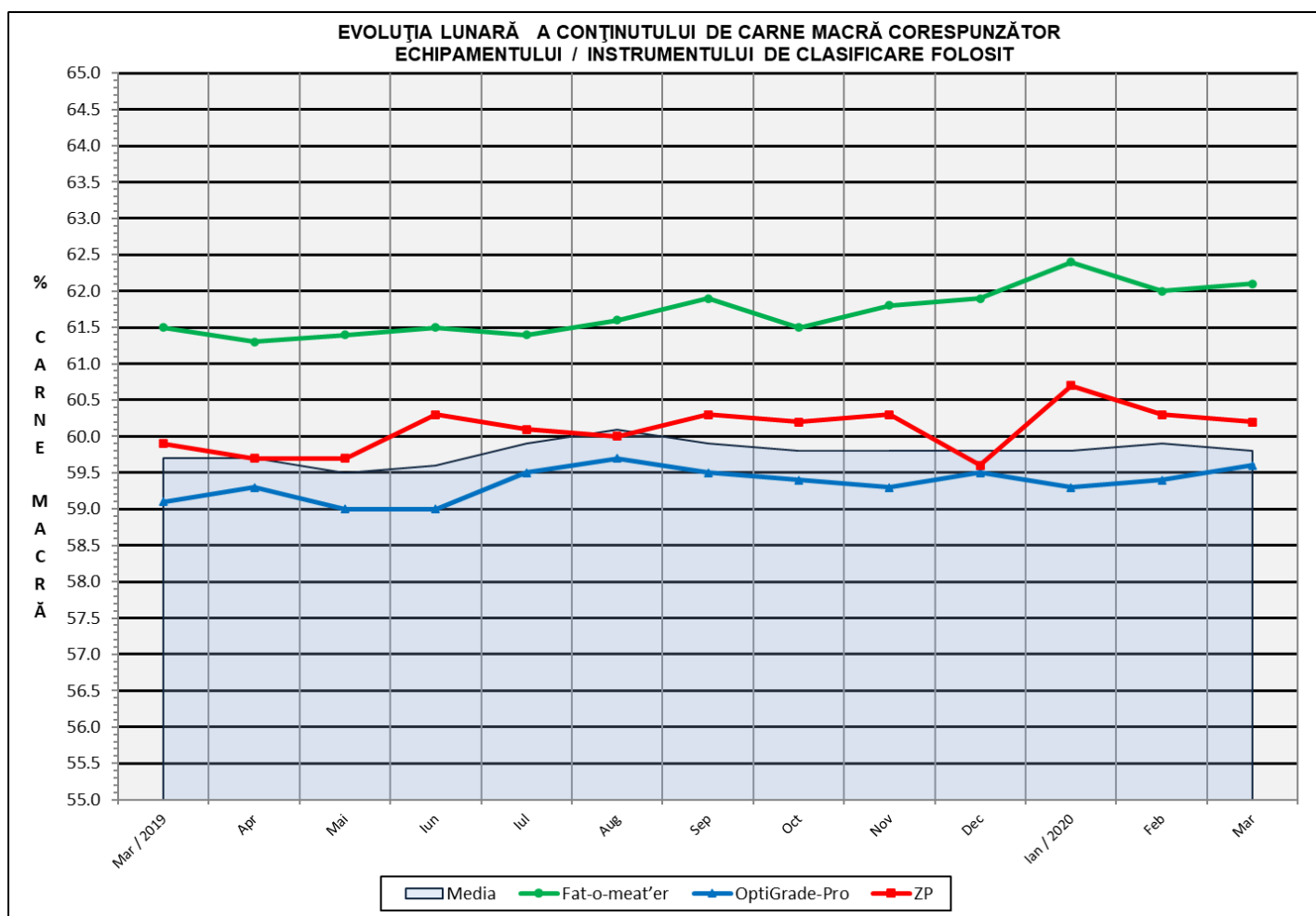
**N.B. Culorile coloanelor din diagramele de la pagina 6 sunt în legătură cu grila de prețuri (diagrama referitoare la distribuția conținutului de carne macră a carcaselor clasificate) și cu grila de bonificație și penalizare pentru intervalul de greutate a carcaselor (diagrama referitoare la distribuția greutății carcaselor clasificate).**



<b>% Modificare</b>
<b>1 AN</b>
<b>-9.5%</b>

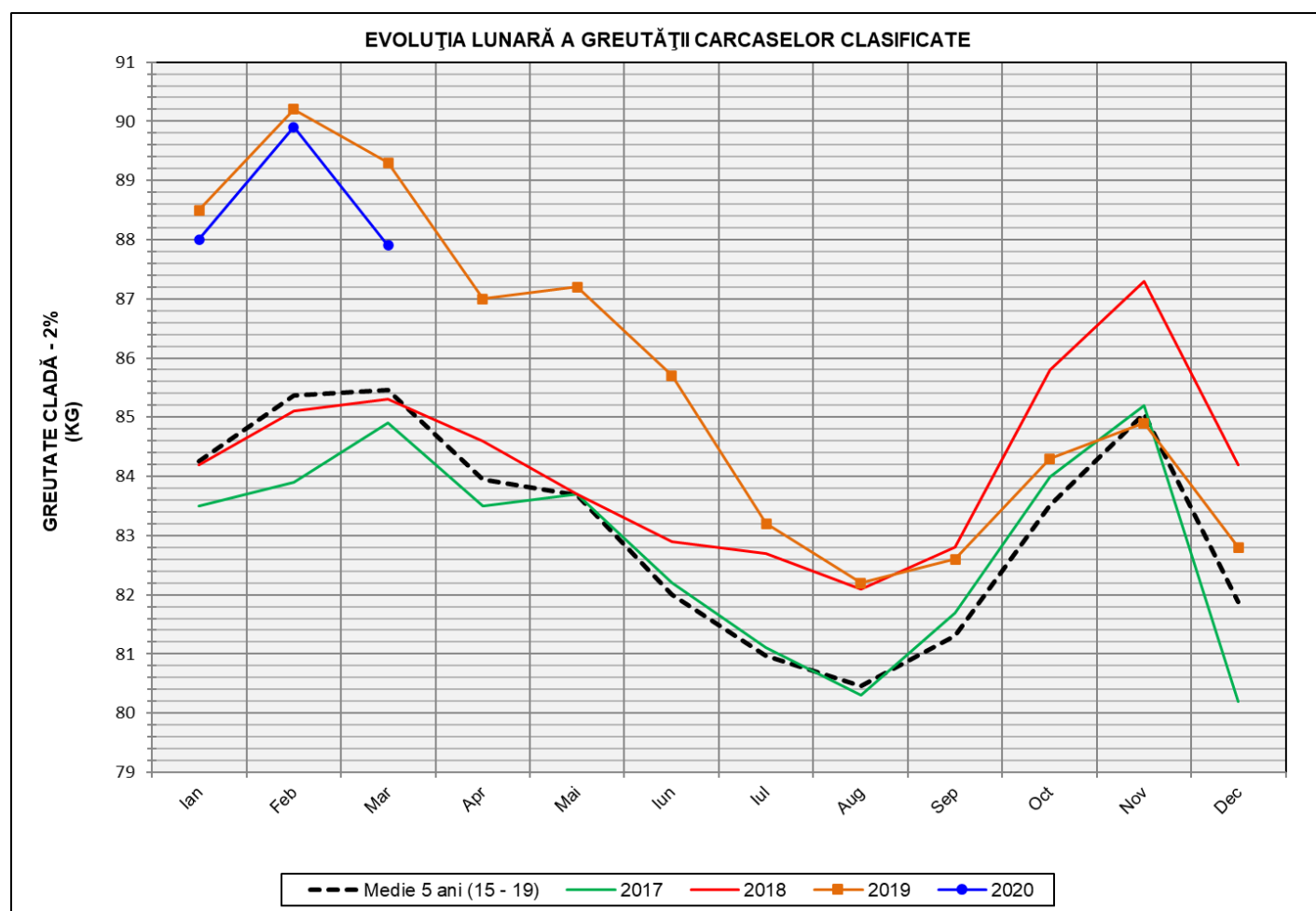
## Numărul de carcase clasificate în luna martie 2020 în funcție de echipamentul / instrumentul folosit

Metoda	Echipament / instrument	Număr carcase	% din total carcase
Sondă Optică	Fat-o-meat'er	22,997	7.31%
	OptiGrade-Pro	274,722	87.32%
ZP	Rigla	16,891	5.37%
TOTAL		314,610	100.00%



**ÎNCADRAREA ÎN CLASE A CARCASELOR DE PORCINE  
CLASIFICATE ÎN LUNA MARTIE 2020**

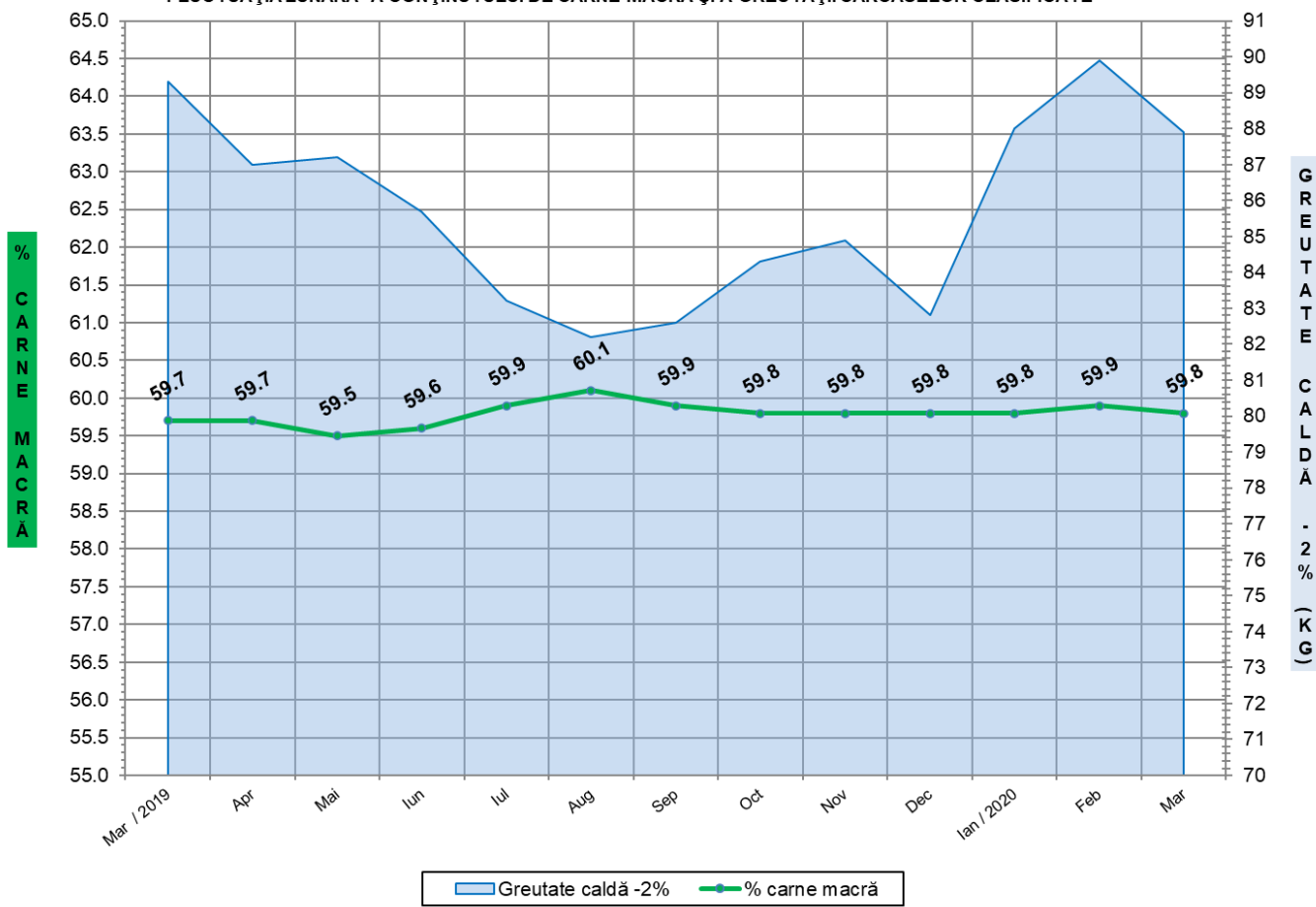
CLASA	% CARNE MACRĂ	NUMĂR CARCASE	% DIN TOTAL	% CARNE MACRĂ	GREUTATE CALDĂ - 2% (KG)
<b>S</b>	<b>≥ 60</b>	<b>166,150</b>	<b>52.81</b>	<b>62.3</b>	<b>85.9</b>
<b>E</b>	<b>55 - 59.9</b>	<b>123,043</b>	<b>39.11</b>	<b>58.0</b>	<b>89.7</b>
U	50 - 54.9	22,480	7.15	53.2	92.2
R	45 - 49.9	2,596	0.83	48.3	92.3
O	40 - 44.9	277	0.09	43.1	92.5
P	< 40	64	0.02	34.9	89.1
<b>TOTAL</b>		<b>314,610</b>	<b>100.00</b>	<b>59.8</b>	<b>87.9</b>



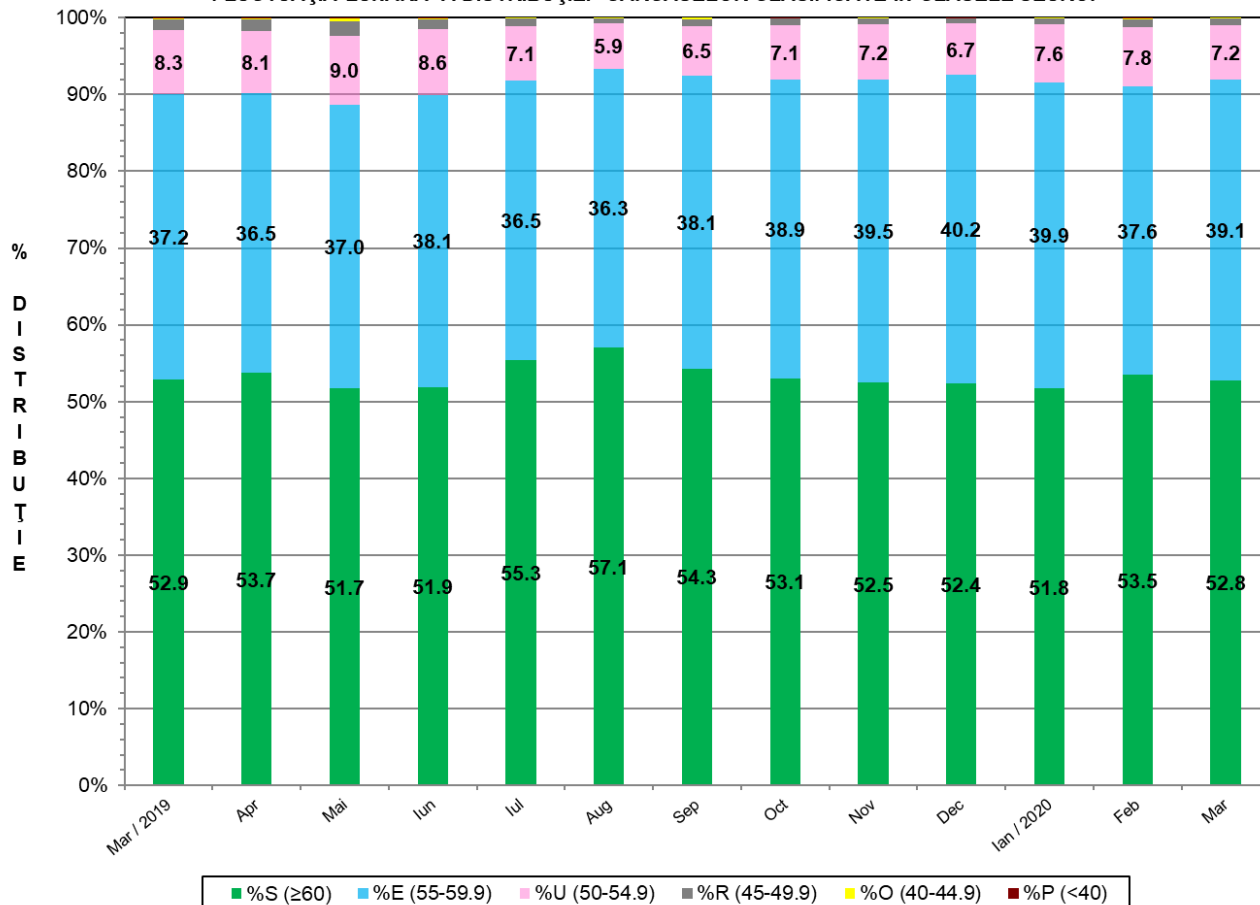
GREUTATE CALDĂ - 2% (KG)	VARIAȚIE		
	1 LUNĂ	1 AN	MEDIE 5 ANI (2015 - 2019)
<b>87.9</b>	<b>-2.2%</b>	<b>-1.6%</b>	<b>2.9%</b>



FLUCTUAȚIA LUNARĂ A CONȚINUTULUI DE CARNE MACRĂ ȘI A GREUTĂȚII CARCASELOR CLASIFICATE

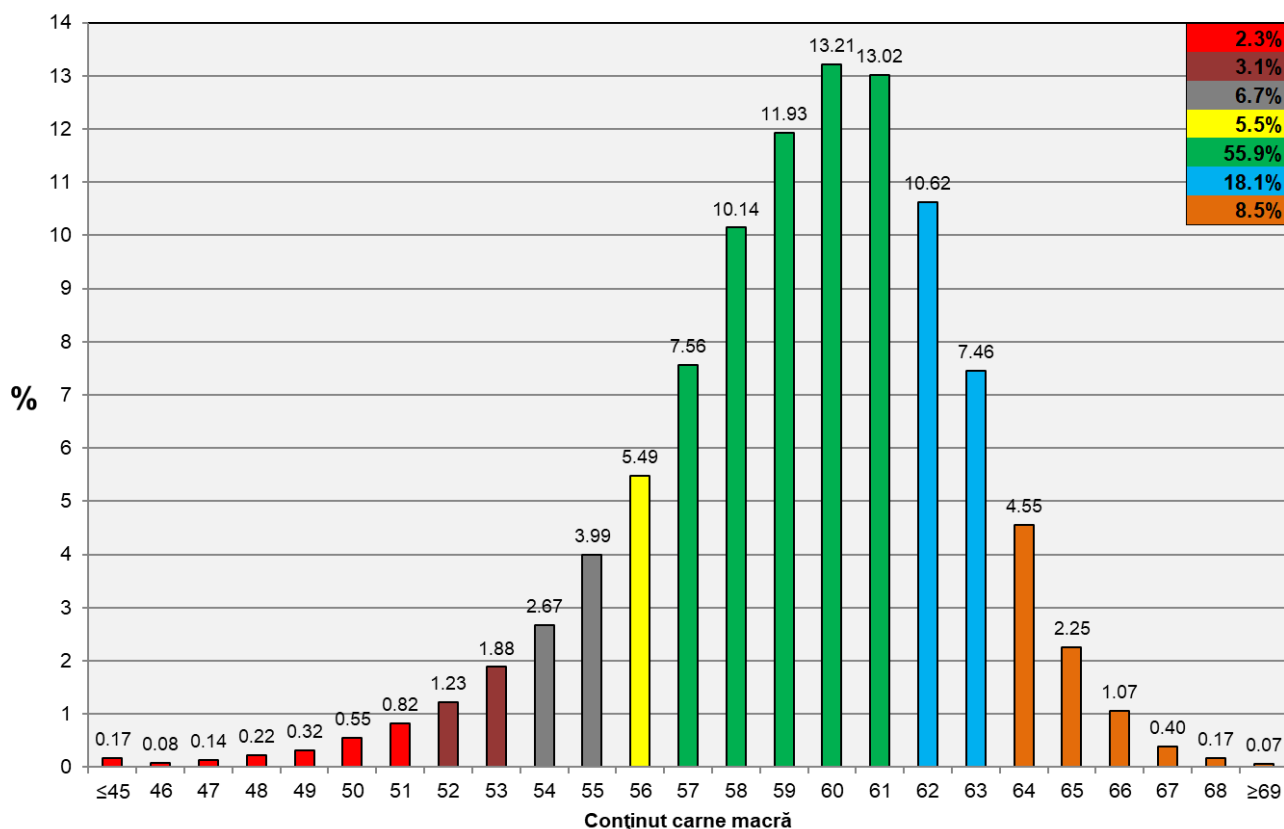


FLUCTUAȚIA LUNARĂ A DISTRIBUȚIEI CARCASELOR CLASIFICATE ÎN CLASELE SEUROP





Distribuția carcaselor clasificate în România în luna martie 2020 (N = 314,610)



Distribuția greutatei carcaselor clasificate în România în luna martie 2020 (N = 314,610)

