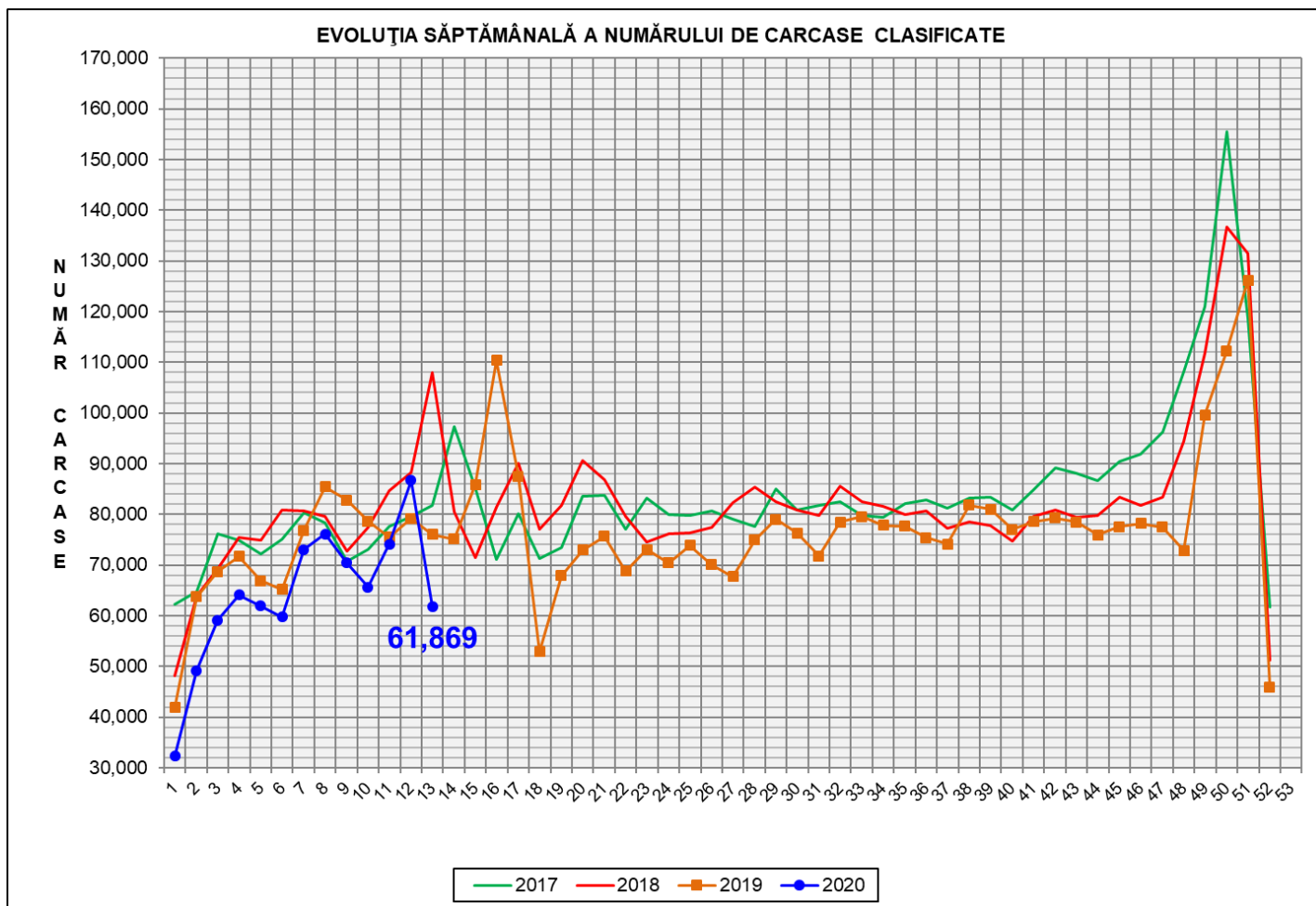




Rezultatele clasificării carcaselor de porcine

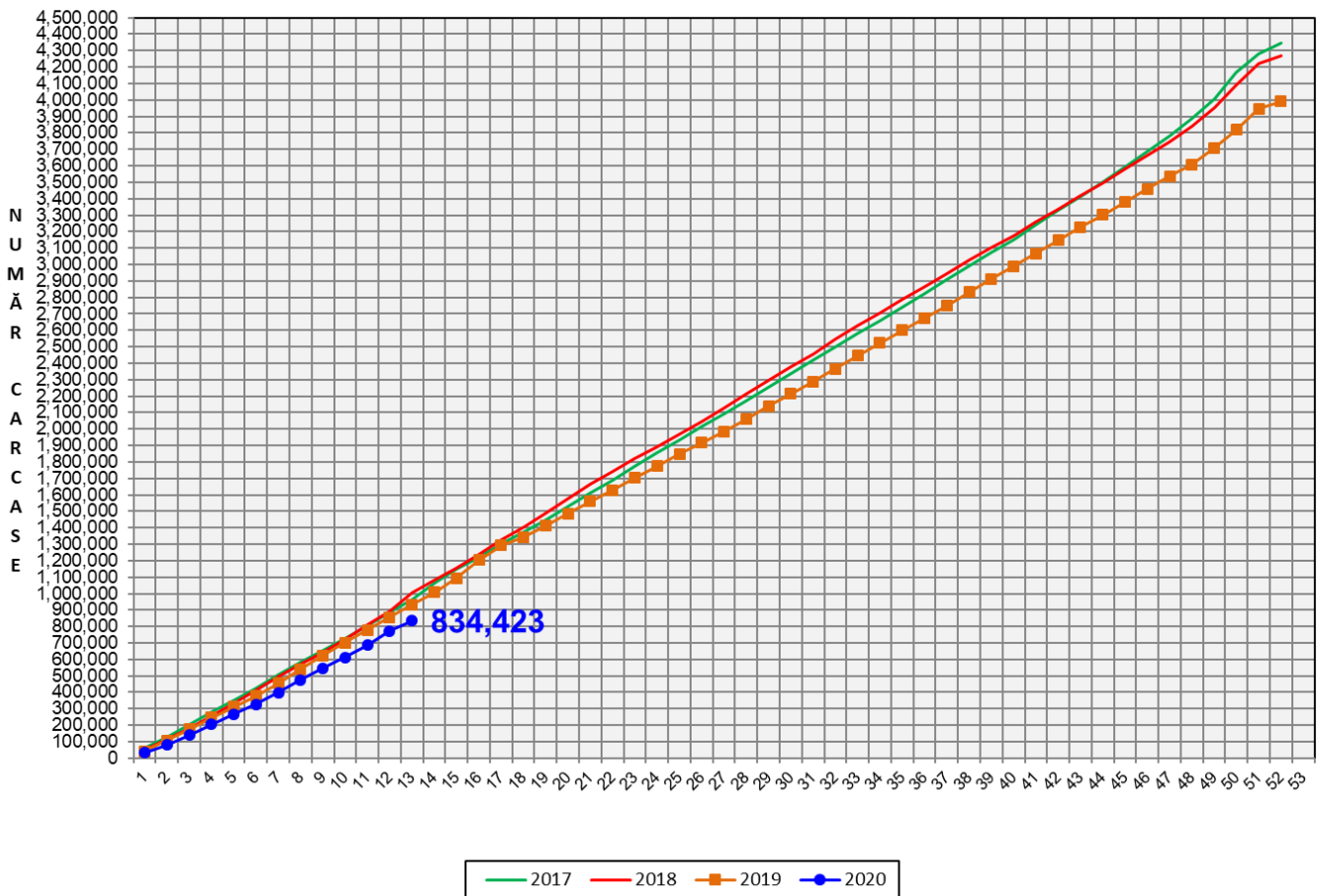
Săptămâna 13 (23 – 29 martie 2020)



% Modificare	
1 SĂPT	1 AN
-28.6%	-18.7%

N.B. Culorile coloanelor din diagramele de la pagina 6 sunt în legătură cu grila de prețuri (diagrama referitoare la distribuția conținutului de carne macră a carcaselor clasificate) și cu grila de bonificație și penalizare pentru intervalul de greutate a carcaselor (diagrama referitoare la distribuția greutății carcaselor clasificate).

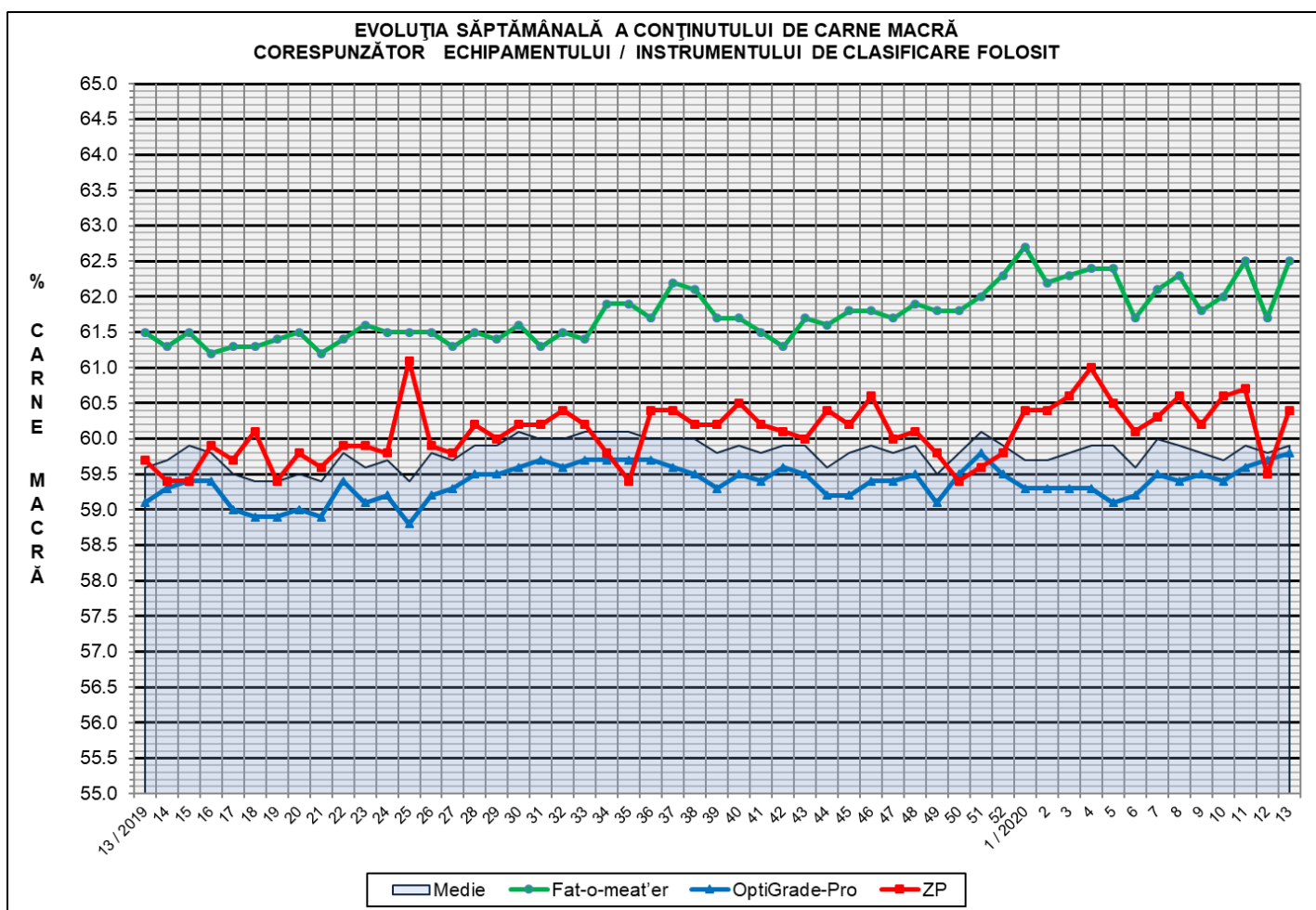
EVOLUȚIA SĂPTĂMÂNALĂ CUMULATIVĂ A NUMĂRULUI DE CARCASE CLASIFICATE



% Modificare
1 AN
-10.5%

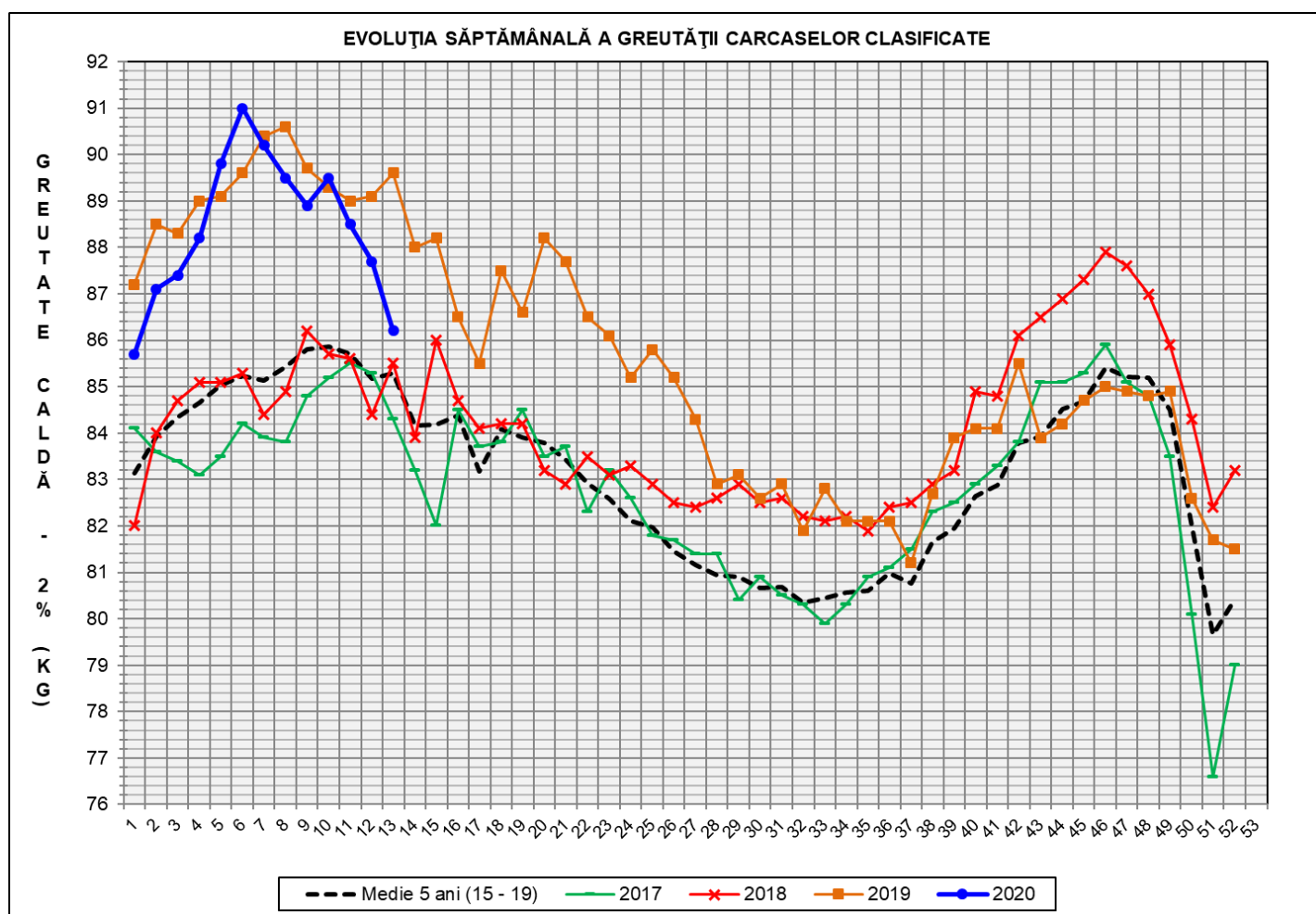
Numărul de carcase clasificate în săptămâna 23 - 29 martie 2020 în funcție de echipamentul / instrumentul folosit

Metoda	Echipament / instrument	Număr carcase	% din total carcase
Sondă Optică	Fat-o-meat'er	3,403	5.50%
	OptiGrade-Pro	56,316	91.02%
ZP	Rigla	2,150	3.48%
TOTAL		61,869	100.00%



**ÎNCADRAREA ÎN CLASE A CARCASELOR DE PORCINE CLASIFICATE
ÎN SĂPTĂMÂNA 23 - 29 MARTIE 2020**

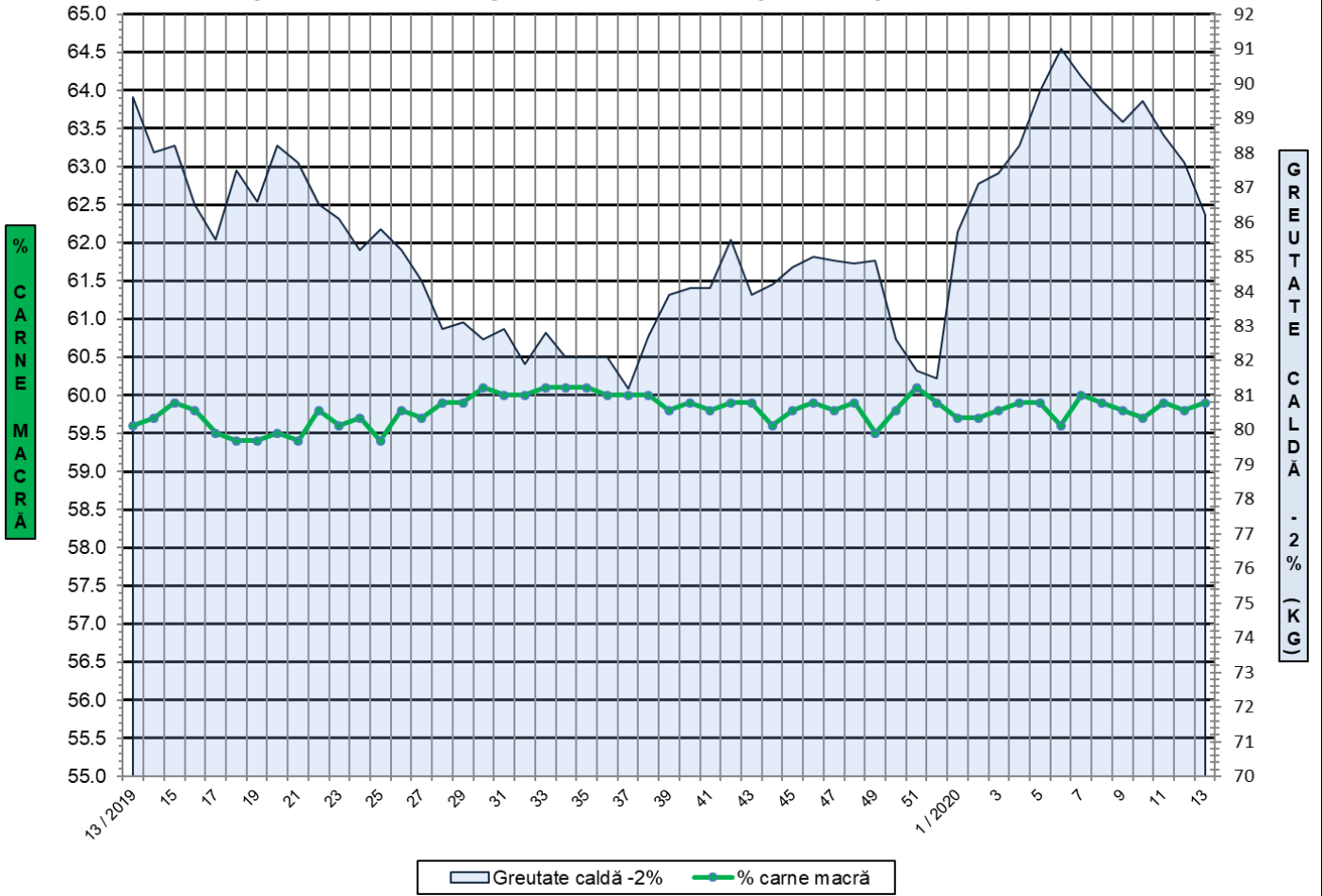
CLASA	% CARNE MACRĂ	NUMĂR CARCASE	% DIN TOTAL	% CARNE MACRĂ	GREUTATE CALDĂ - 2% (KG)
S	≥ 60	34,076	55.08	62.2	85.0
E	55 - 59.9	23,264	37.60	58.0	87.6
U	50 - 54.9	4,000	6.47	53.2	88.4
R	45 - 49.9	478	0.77	48.3	88.2
O	40 - 44.9	41	0.07	43.3	88.5
P	< 40	10	0.02	32.5	87.4
TOTAL		61,869	100.00	59.9	86.2



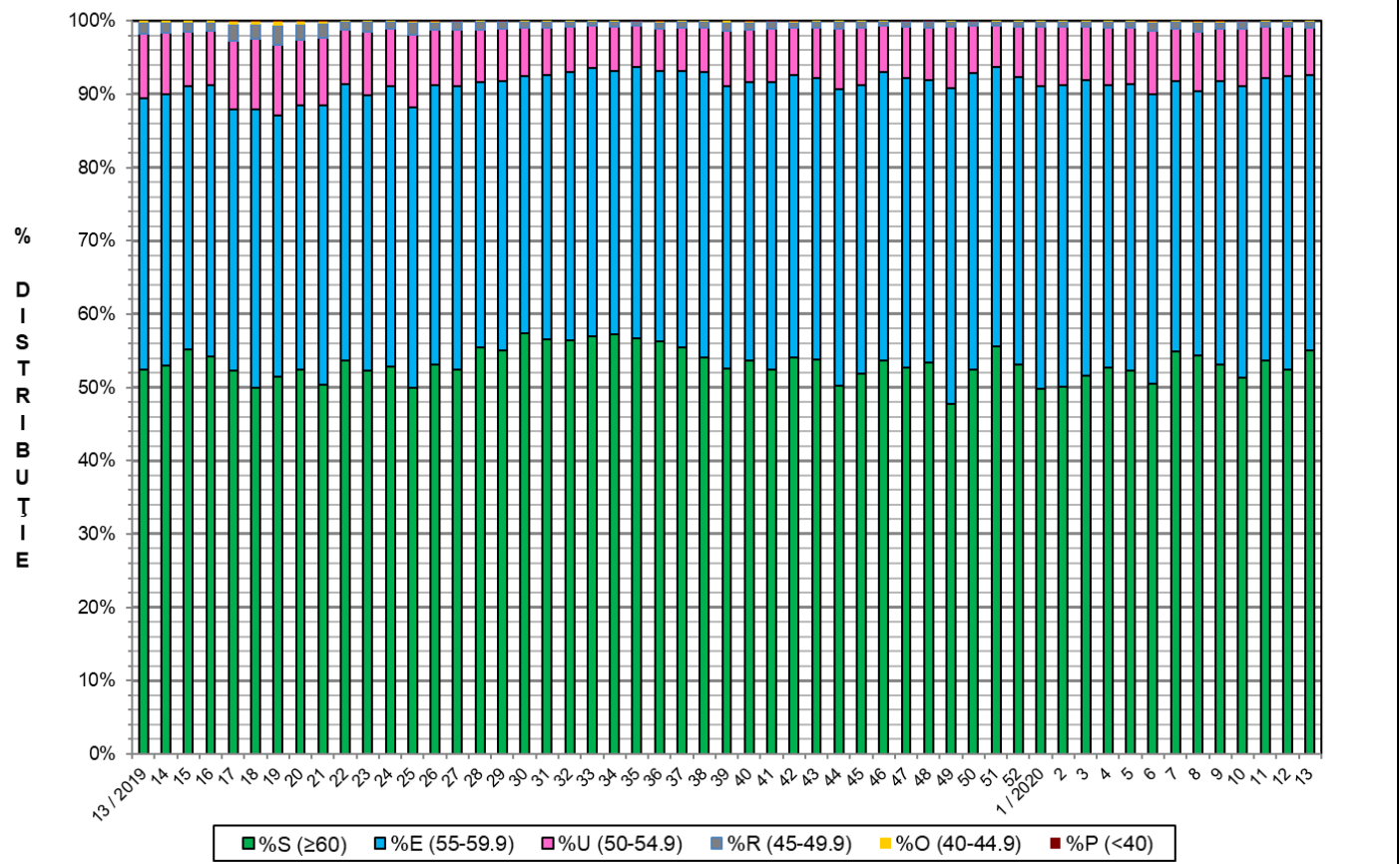
GREUTATE CALDĂ - 2% (KG)	VARIAȚIE			
	1 SĂPT	4 SĂPT	1 AN	MEDIE 5 ANI (2015 - 2019)
86.2	-1.7%	-3.0%	-3.8%	1.1%



FLUCTUAȚIA SĂPTĂMÂNALĂ A CONȚINUTULUI DE CARNE MACRĂ ȘI A GREUTĂȚII CARCASELOR CLASIFICATE

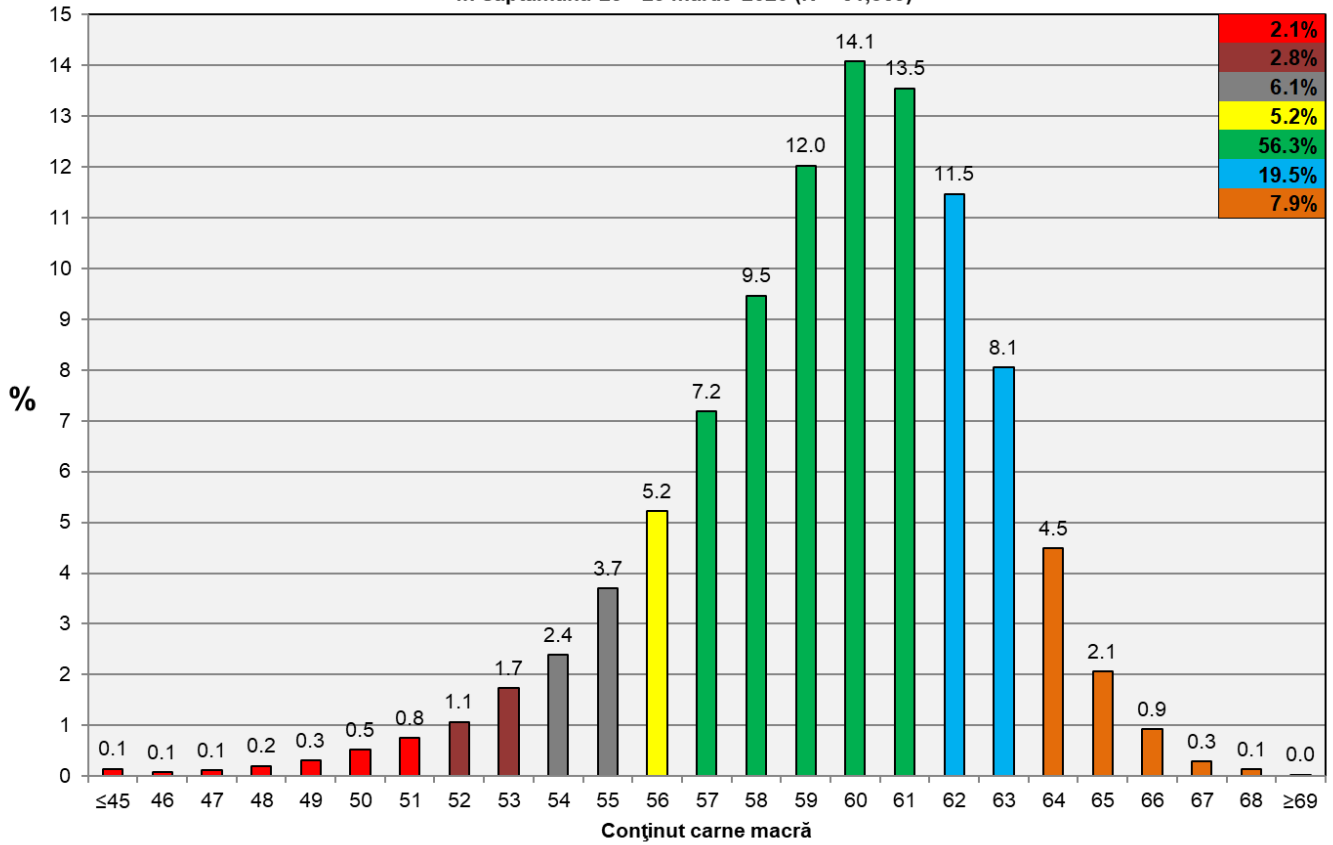


FLUCTUAȚIA SĂPTĂMÂNALĂ A DISTRIBUȚIEI CARCASELOR CLASIFICATE ÎN CLASELE SEUROP





**Distribuția conținutului de carne macră a carcaselor clasificate în România
în săptămâna 23 - 29 martie 2020 (N = 61,869)**



**Distribuția greutatei carcaselor clasificate în România
în săptămâna 23 - 29 martie 2020 (N = 61,869)**

