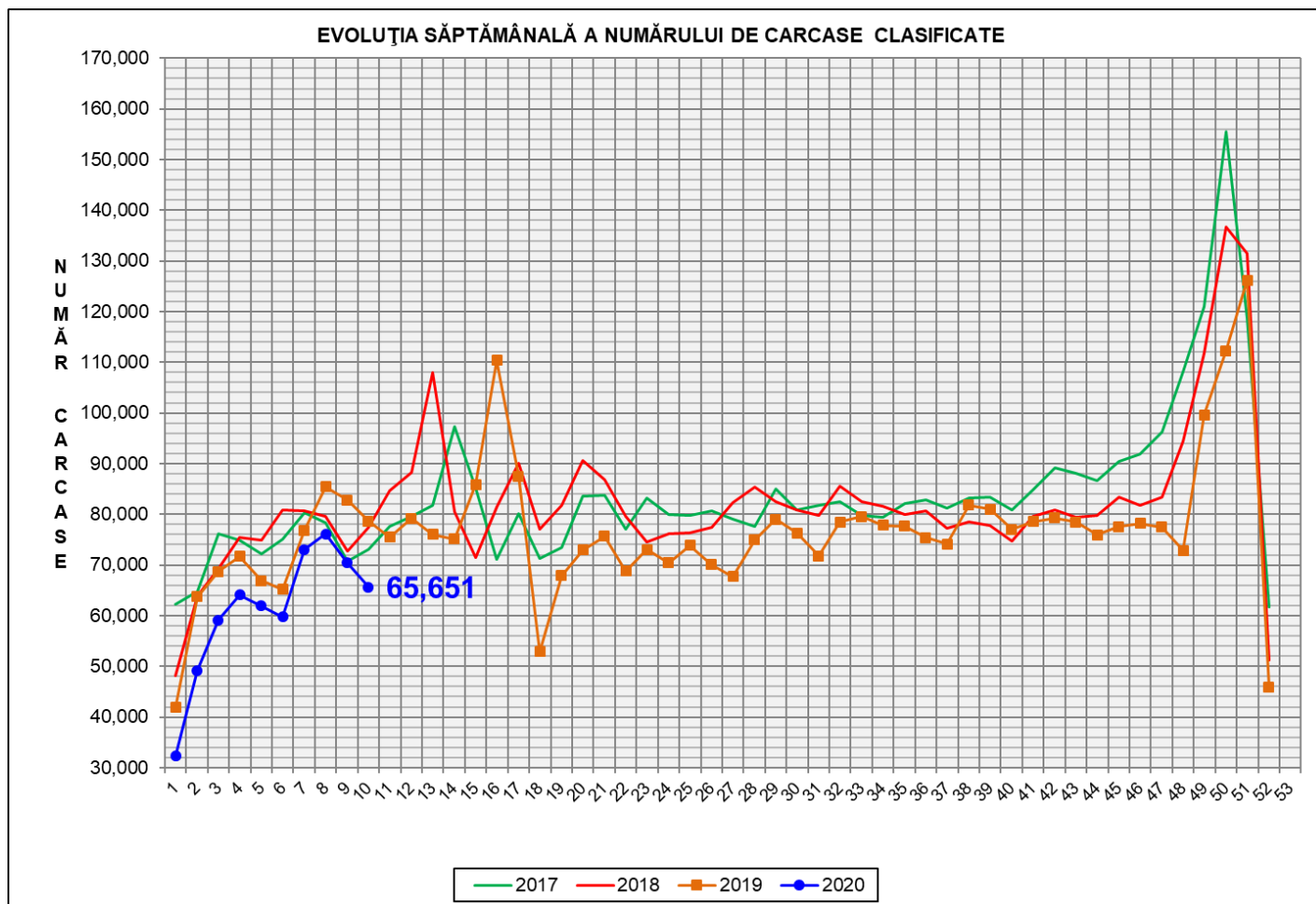


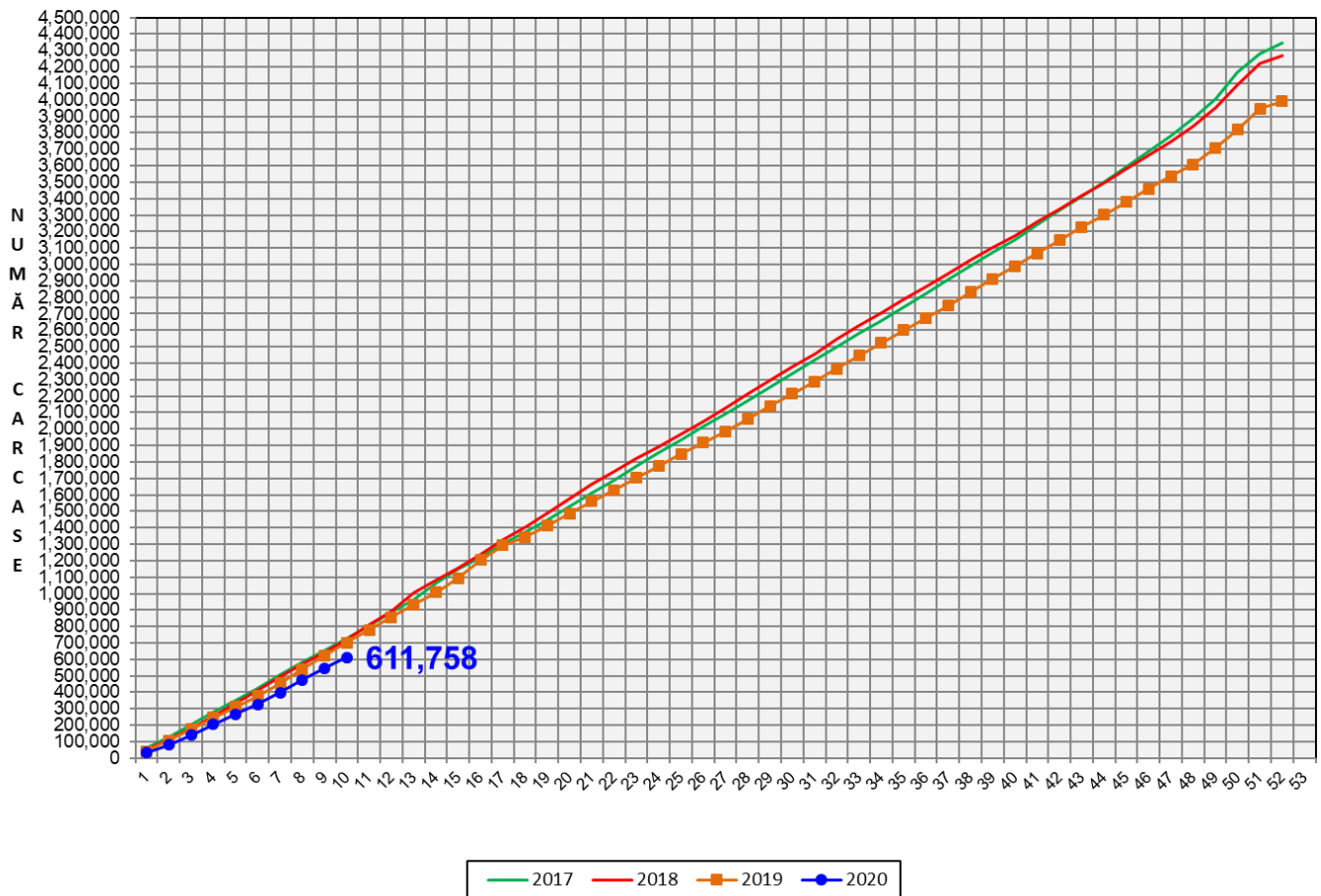
Rezultatele clasificării carcaselor de porcine Săptămâna 10 (2 – 8 martie 2020)



% Modificare	
1 SĂPT	1 AN
-6.8%	-16.6%

N.B. Culorile coloanelor din diagramele de la pagina 6 sunt în legătură cu grila de prețuri (diagrama referitoare la distribuția conținutului de carne macră a carcaselor clasificate) și cu grila de bonificație și penalizare pentru intervalul de greutate a carcaselor (diagrama referitoare la distribuția greutății carcaselor clasificate).

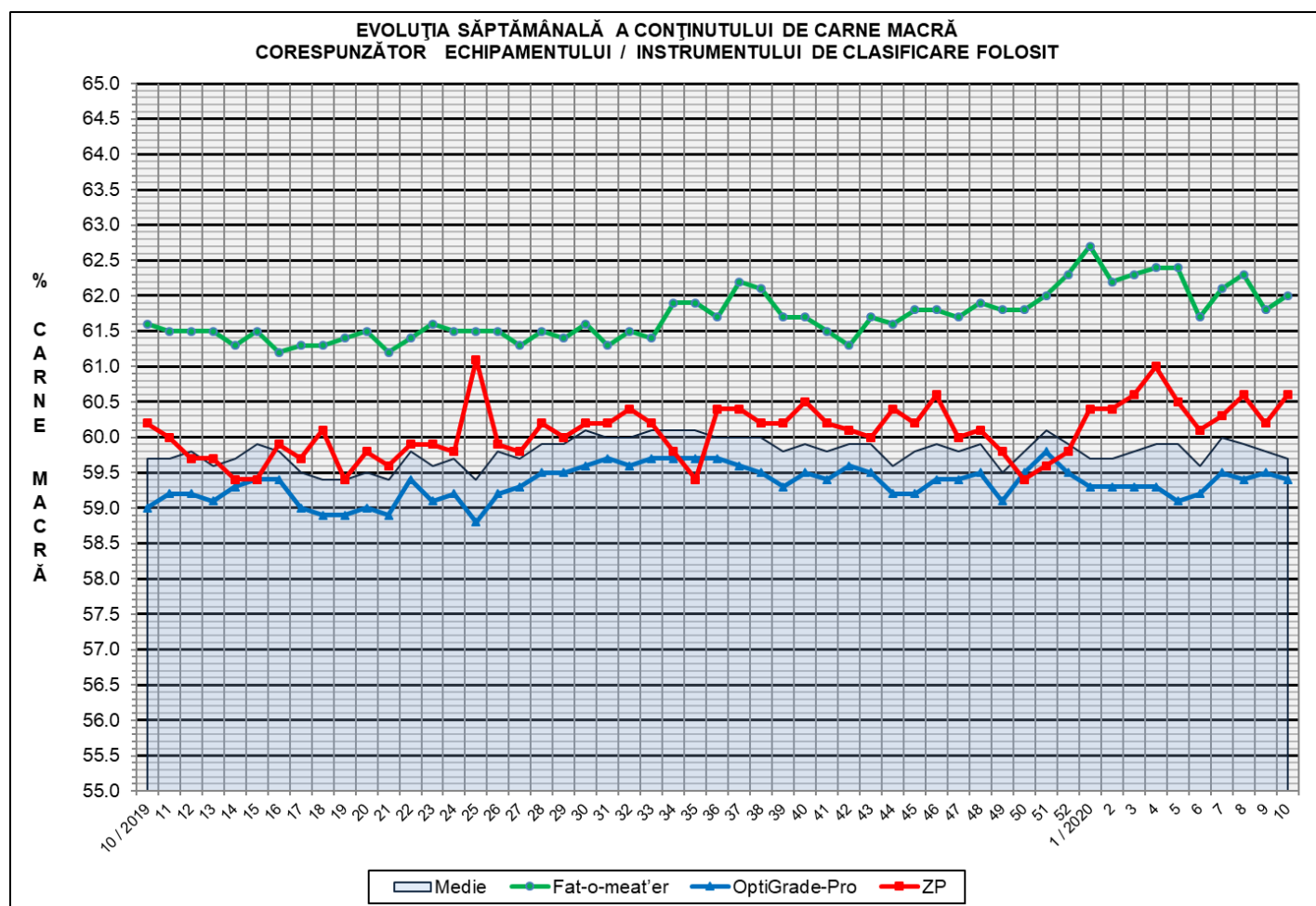
EVOLUȚIA SĂPTĂMÂNALĂ CUMULATIVĂ A NUMĂRULUI DE CARCASE CLASIFICATE



% Modificare
1 AN
-12.8%

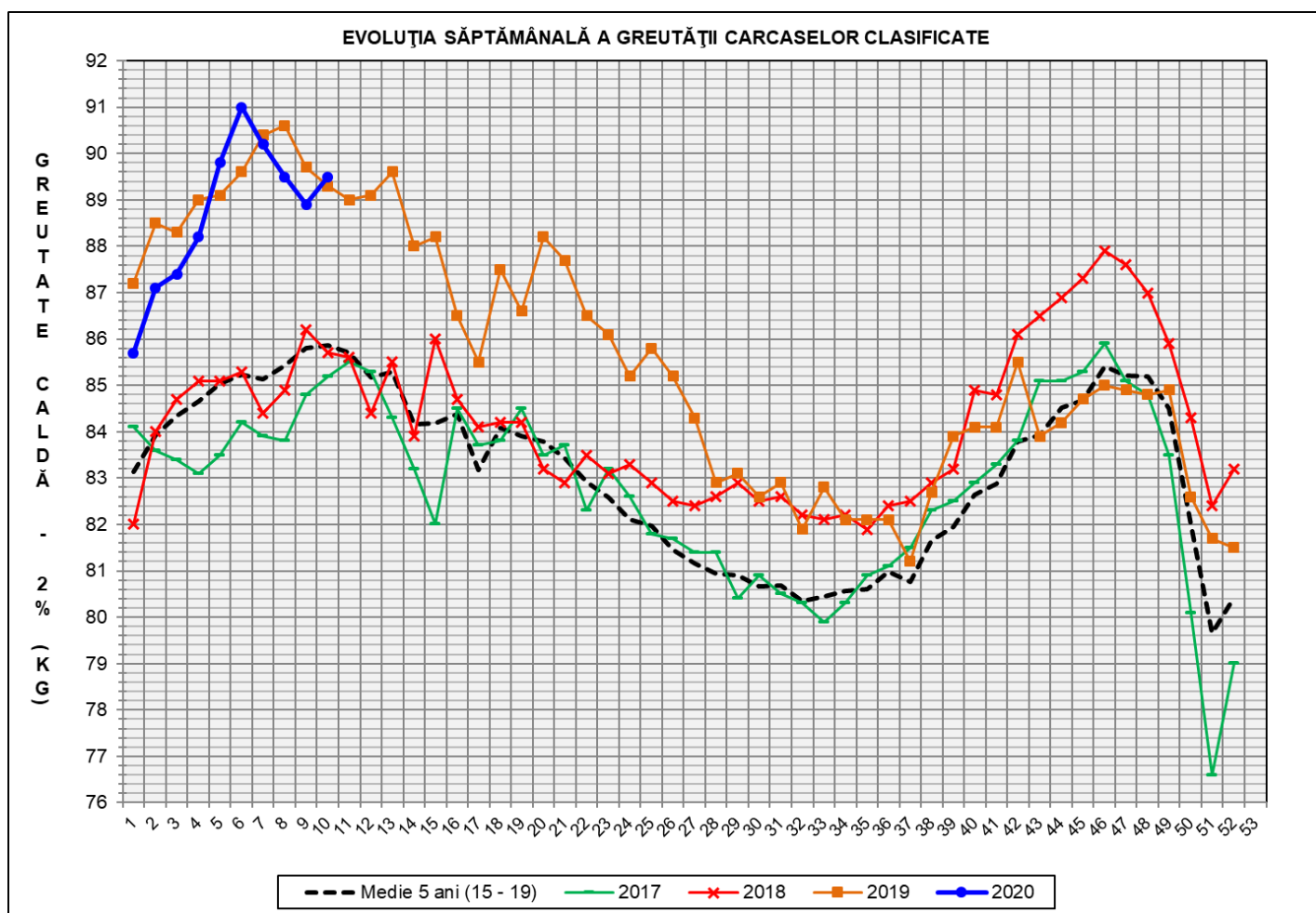
Numărul de carcase clasificate în săptămâna 2 - 8 martie 2020 în funcție de echipamentul / instrumentul folosit

Metoda	Echipament / instrument	Număr carcase	% din total carcase
Sondă Optică	Fat-o-meat'er	7,255	11.05%
	OptiGrade-Pro	54,677	83.28%
ZP	Rigla	3,719	5.66%
TOTAL		65,651	100.00%



**ÎNCADRAREA ÎN CLASE A CARCASELOR DE PORCINE CLASIFICATE
ÎN SĂPTĂMÂNA 2 - 8 MARTIE 2020**

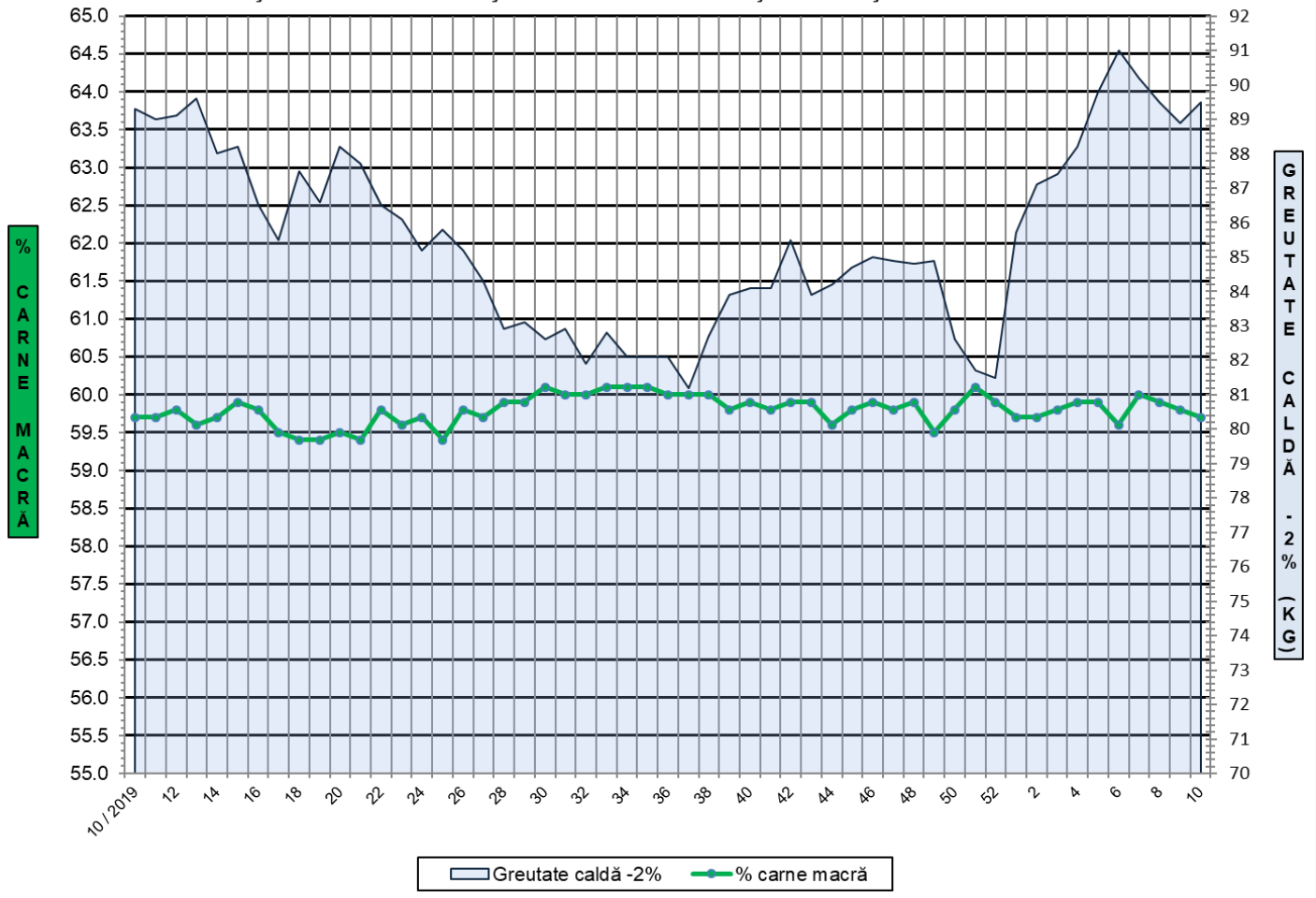
CLASA	% CARNE MACRĂ	NUMĂR CARCASE	% DIN TOTAL	% CARNE MACRĂ	GREUTATE CALDĂ - 2% (KG)
S	≥ 60	33,670	51.29	62.4	87.3
E	55 - 59.9	26,106	39.76	58.0	91.1
U	50 - 54.9	5,150	7.84	53.2	94.4
R	45 - 49.9	623	0.95	48.2	94.9
O	40 - 44.9	82	0.12	43.1	94.1
P	< 40	20	0.03	36.7	89.8
TOTAL		65,651	100.00	59.7	89.5



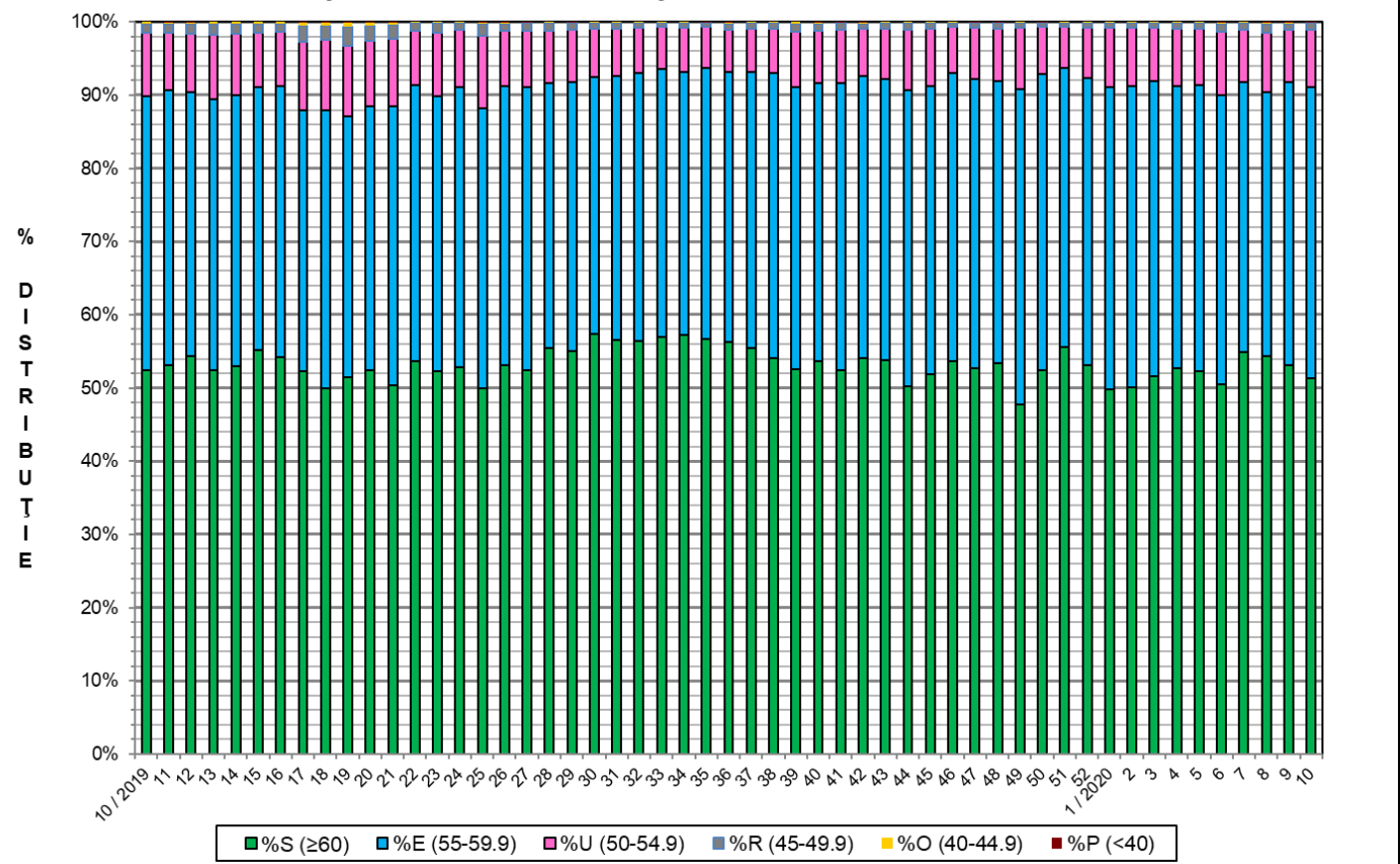
GREUTATE CALDĂ - 2% (KG)	VARIAȚIE			
	1 SĂPT	4 SĂPT	1 AN	MEDIE 5 ANI (2015 - 2019)
89.5	0.7%	-1.6%	0.2%	4.2%



FLUCTUAȚIA SĂPTĂMÂNALĂ A CONȚINUTULUI DE CARNE MACRĂ ȘI A GREUTĂȚII CARCASELOR CLASIFICATE

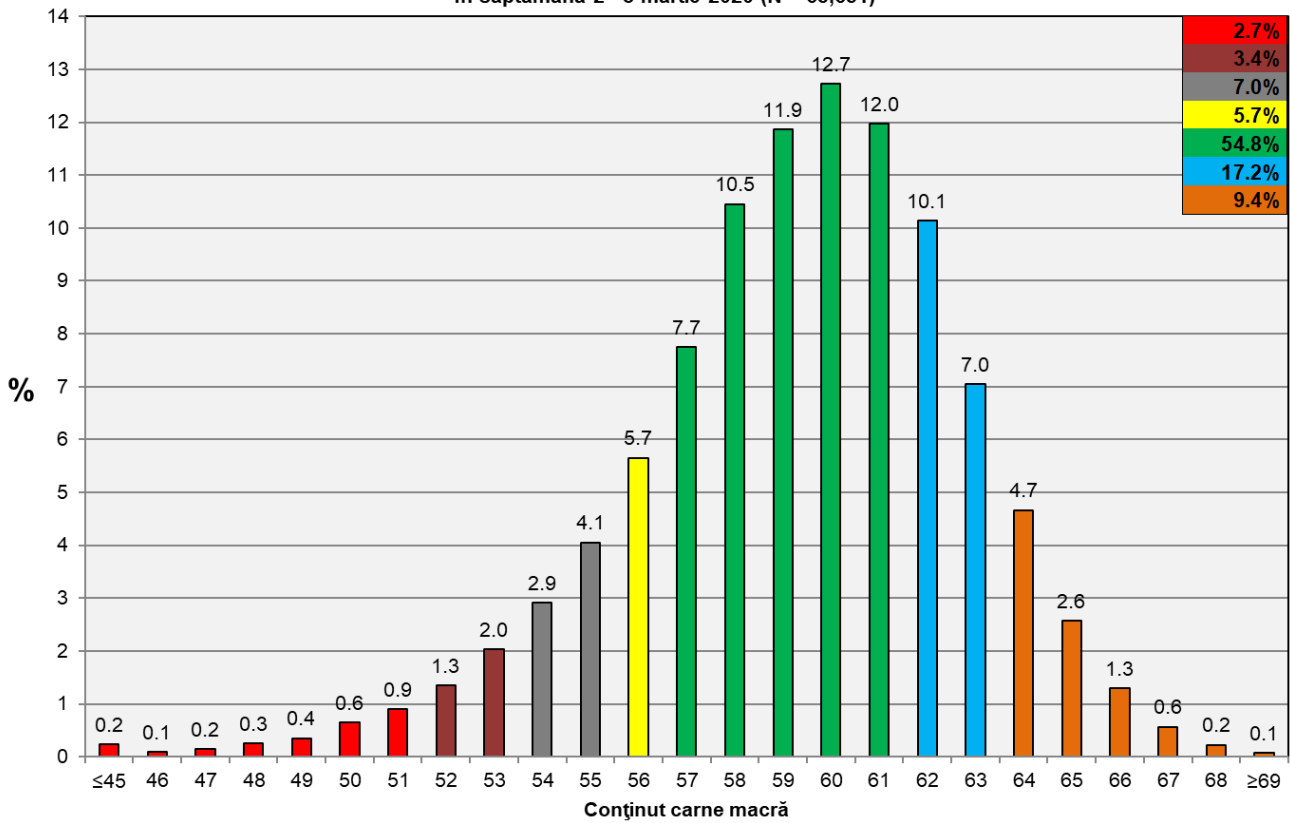


FLUCTUAȚIA SĂPTĂMÂNALĂ A DISTRIBUȚIEI CARCASELOR CLASIFICATE ÎN CLASELE SEUROP





**Distribuția conținutului de carne macră a carcaselor clasificate în România
în săptămâna 2 - 8 martie 2020 (N = 65,651)**



**Distribuția greutatei carcaselor clasificate în România
în săptămâna 2 - 8 martie 2020 (N = 65,651)**

