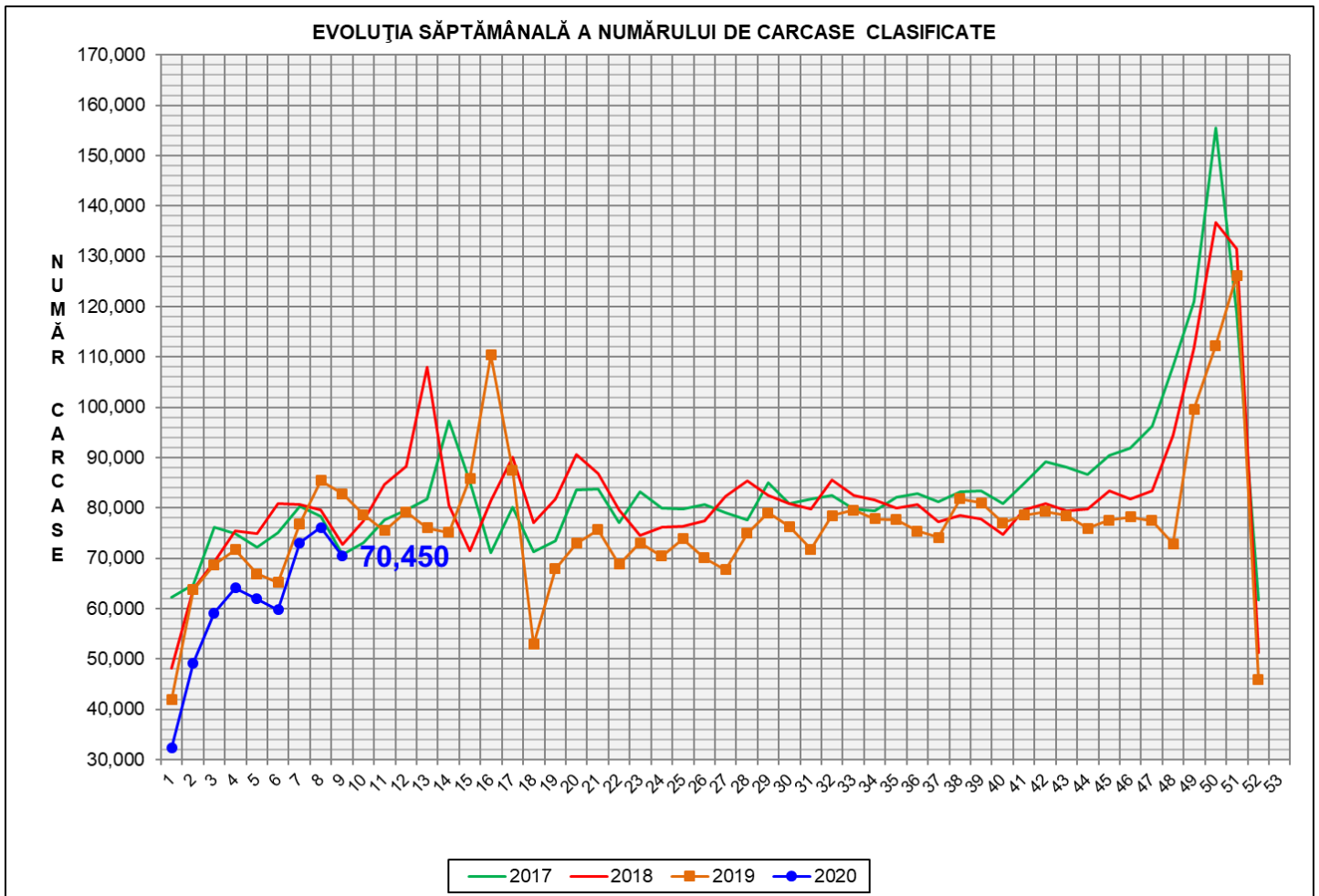


# Rezultatele clasificării carcaselor de porcine

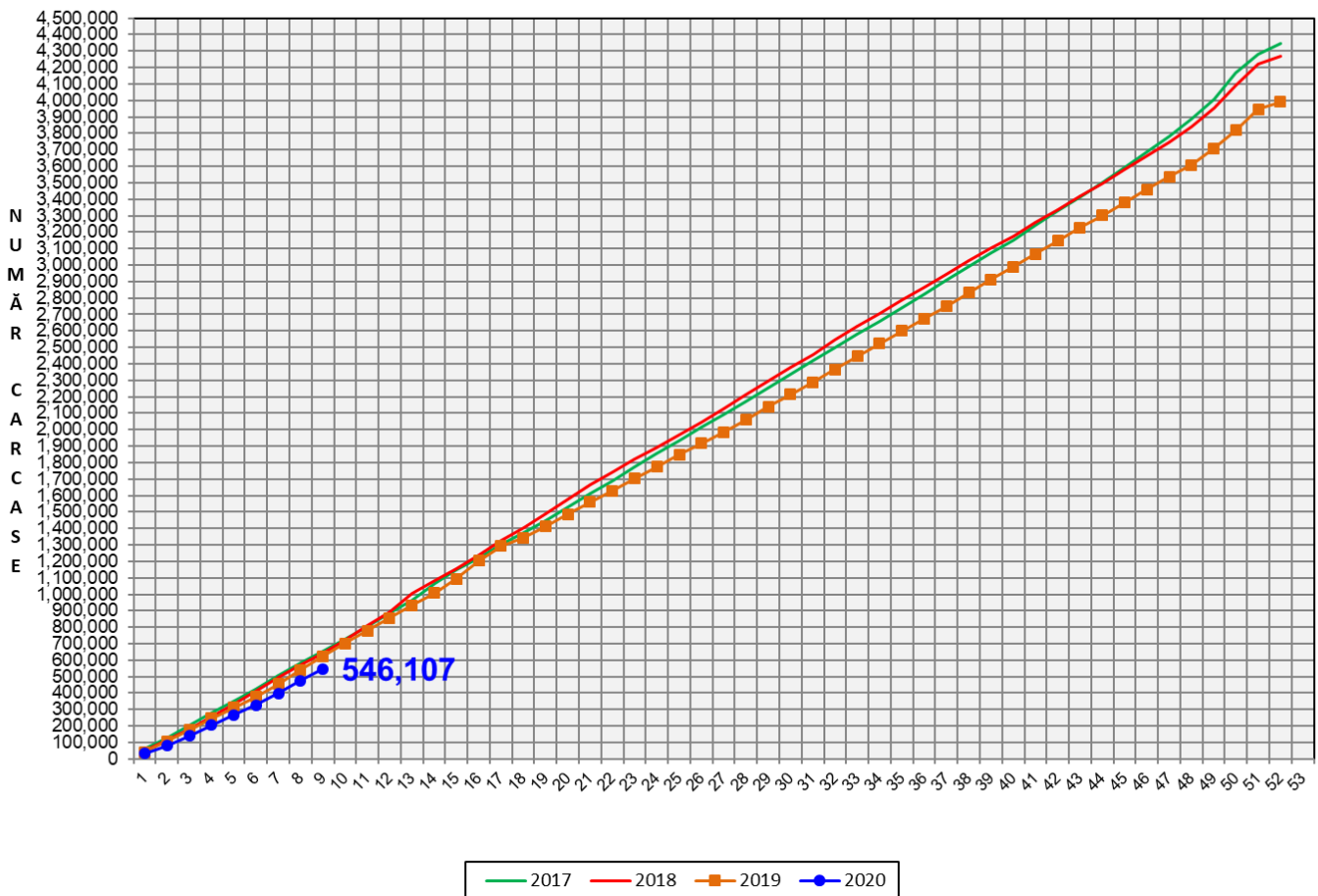
## Săptămâna 9 (24 februarie – 1 martie 2020)



% Modificare	
1 SĂPT	1 AN
-7.4%	-14.9%

**N.B. Culorile coloanelor din diagramele de la pagina 6 sunt în legătură cu grila de prețuri (diagrama referitoare la distribuția conținutului de carne macră a carcaselor clasificate) și cu grila de bonificație și penalizare pentru intervalul de greutate a carcaselor (diagrama referitoare la distribuția greutății carcaselor clasificate).**

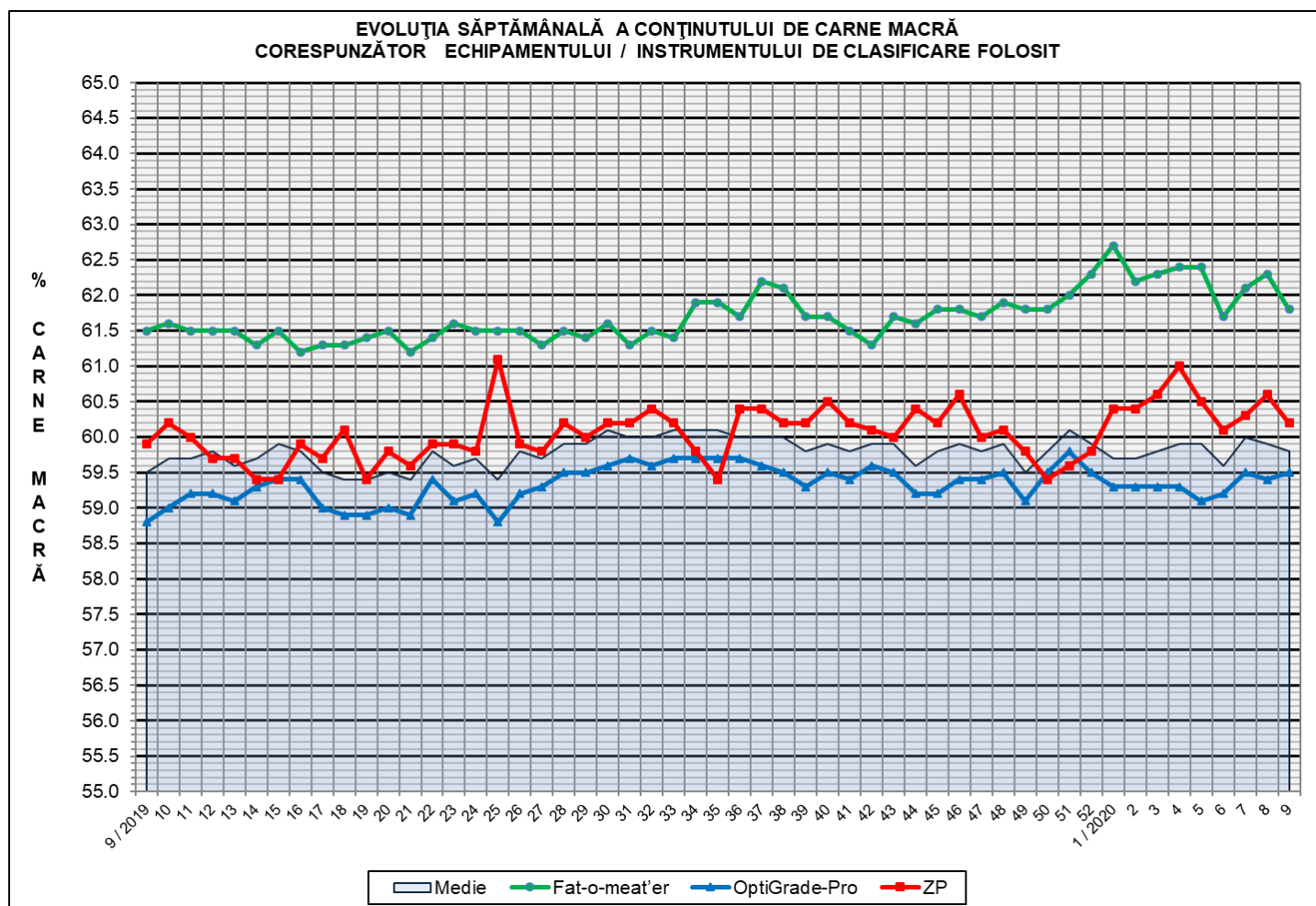
EVOLUȚIA SĂPTĂMÂNALĂ CUMULATIVĂ A NUMĂRULUI DE CARCASE CLASIFICATE



% Modificare
1 AN
-12.4%

## Numărul de carcase clasificate în săptămâna 24 februarie - 1 martie 2020 în funcție de echipamentul / instrumentul folosit

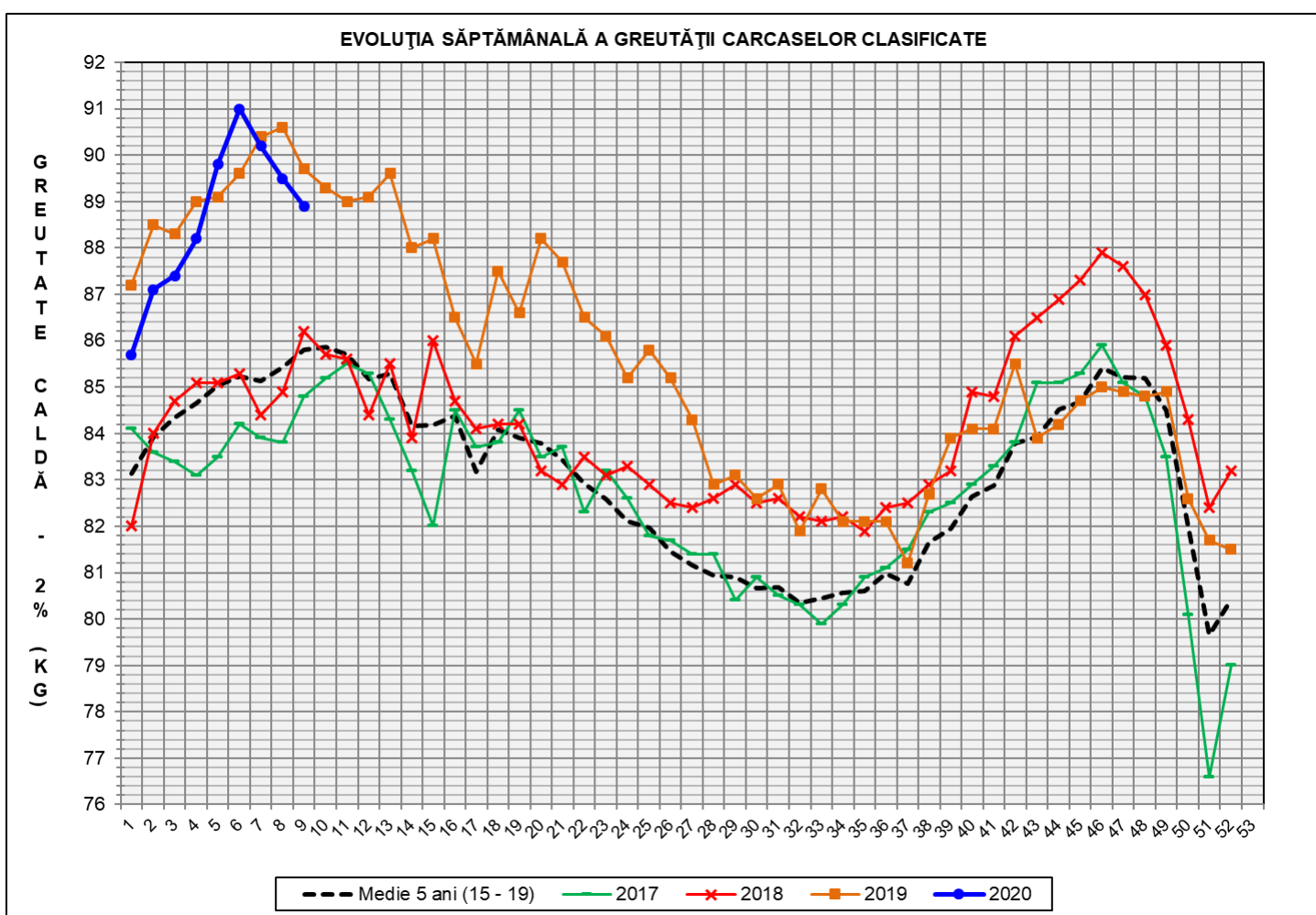
Metoda	Echipament / instrument	Număr carcase	% din total carcase
Sondă Optică	Fat-o-meat'er	8,480	12.04%
	OptiGrade-Pro	58,100	82.47%
ZP	Rigla	3,870	5.49%
<b>TOTAL</b>		<b>70,450</b>	<b>100.00%</b>





**ÎNCADRAREA ÎN CLASE A CARCASELOR DE PORCINE CLASIFICATE  
ÎN SĂPTĂMÂNA 24 FEBRUARIE - 1 MARTIE 2020**

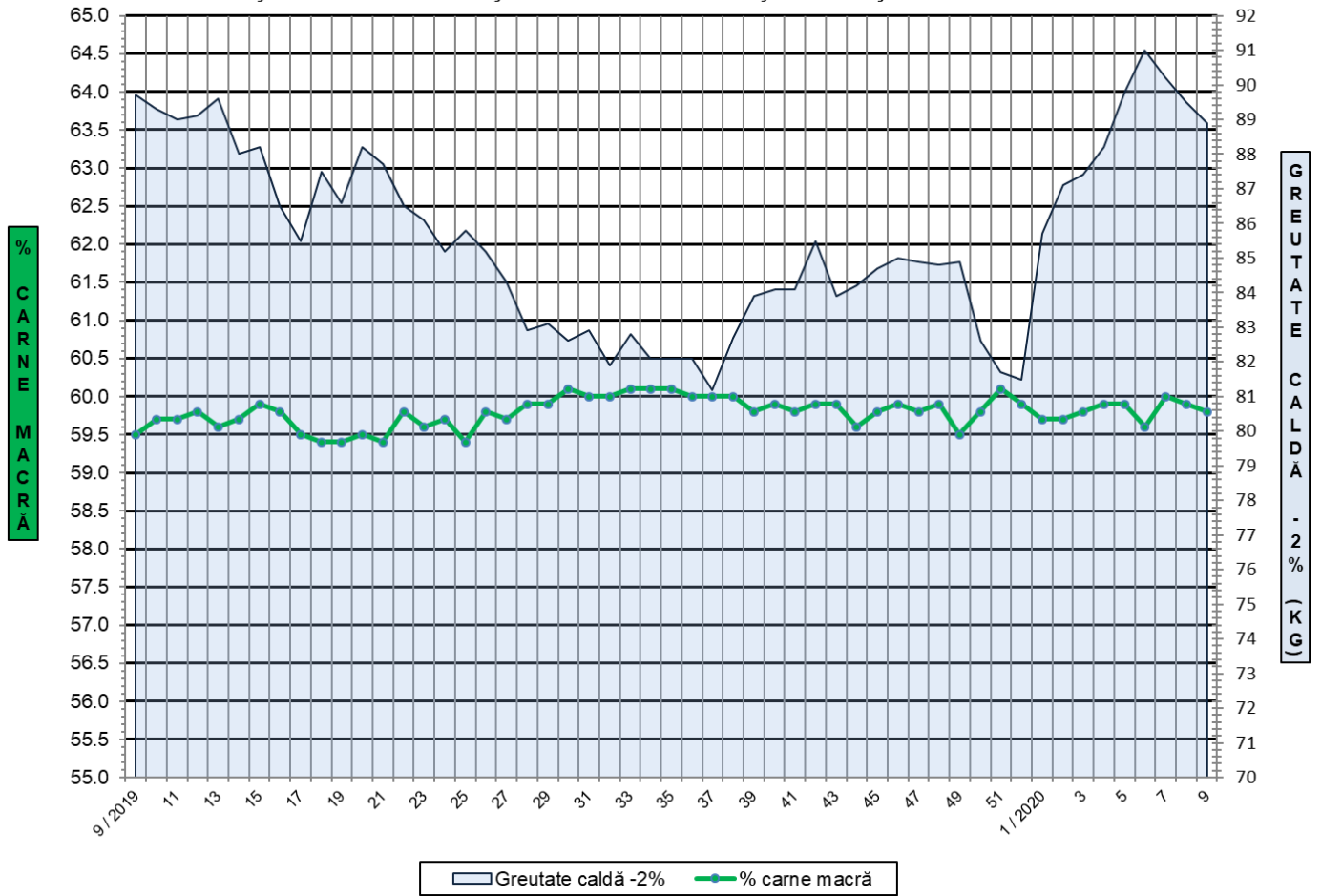
CLASA	% CARNE MACRĂ	NUMĂR CARCASE	% DIN TOTAL	% CARNE MACRĂ	GREUTATE CALDĂ - 2% (KG)
<b>S</b>	<b>≥ 60</b>	<b>37,376</b>	<b>53.05</b>	<b>62.3</b>	<b>87.2</b>
<b>E</b>	<b>55 - 59.9</b>	<b>27,282</b>	<b>38.73</b>	<b>58.0</b>	<b>90.3</b>
<b>U</b>	<b>50 - 54.9</b>	<b>5,011</b>	<b>7.11</b>	<b>53.2</b>	<b>93.1</b>
<b>R</b>	<b>45 - 49.9</b>	<b>649</b>	<b>0.92</b>	<b>48.2</b>	<b>94.5</b>
<b>O</b>	<b>40 - 44.9</b>	<b>105</b>	<b>0.15</b>	<b>43.0</b>	<b>93.1</b>
<b>P</b>	<b>&lt; 40</b>	<b>27</b>	<b>0.04</b>	<b>37.6</b>	<b>93.7</b>
<b>TOTAL</b>		<b>70,450</b>	<b>100.00</b>	<b>59.8</b>	<b>88.9</b>



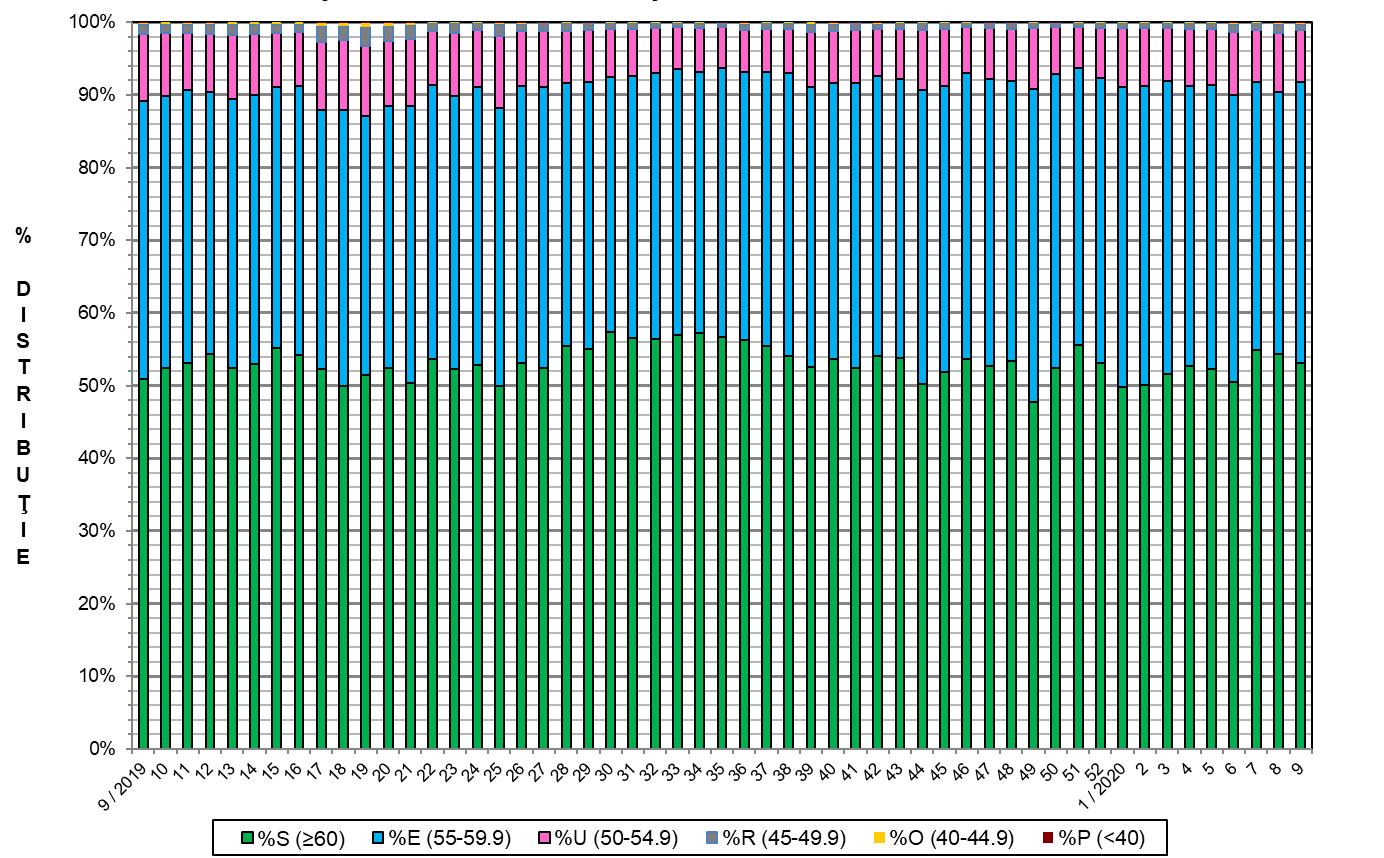
<b>GREUTATE CALDĂ - 2% (KG)</b>	<b>VARIAȚIE</b>			
	<b>1 SĂPT</b>	<b>4 SĂPT</b>	<b>1 AN</b>	<b>MEDIE 5 ANI (2015 - 2019)</b>
<b>88.9</b>	<b>-0.7%</b>	<b>-1.0%</b>	<b>-0.9%</b>	<b>3.6%</b>



FLUCTUAȚIA SĂPTĂMÂNALĂ A CONȚINUTULUI DE CARNE MACRĂ ȘI A GREUTĂȚII CARCASELOR CLASIFICATE

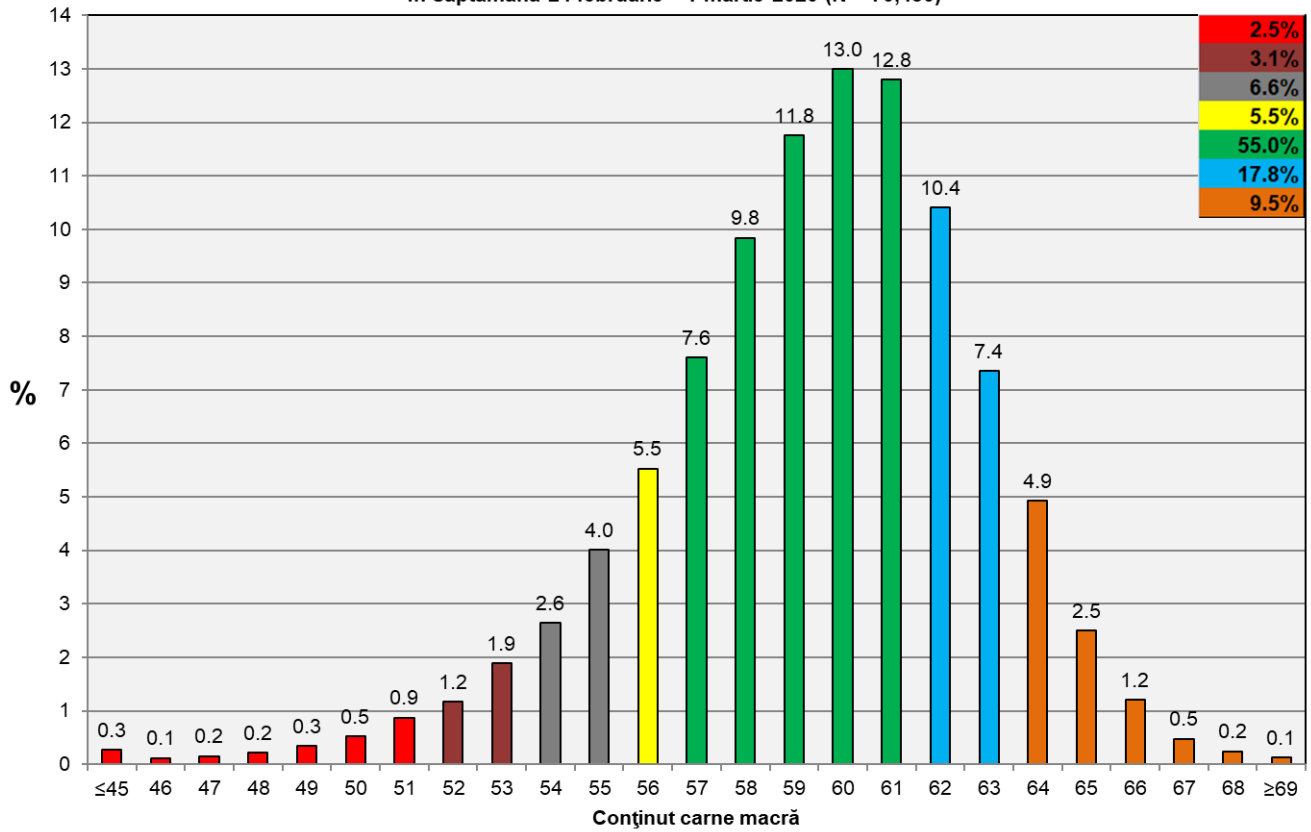


FLUCTUAȚIA SĂPTĂMÂNALĂ A DISTRIBUȚIEI CARCASELOR CLASIFICATE ÎN CLASELE SEUROP





**Distribuția conținutului de carne macră a carcaselor clasificate în România  
în săptămâna 24 februarie - 1 martie 2020 (N = 70,450)**



**Distribuția greutatei carcaselor clasificate în România  
în săptămâna 24 februarie - 1 martie 2020 (N = 70,450)**

