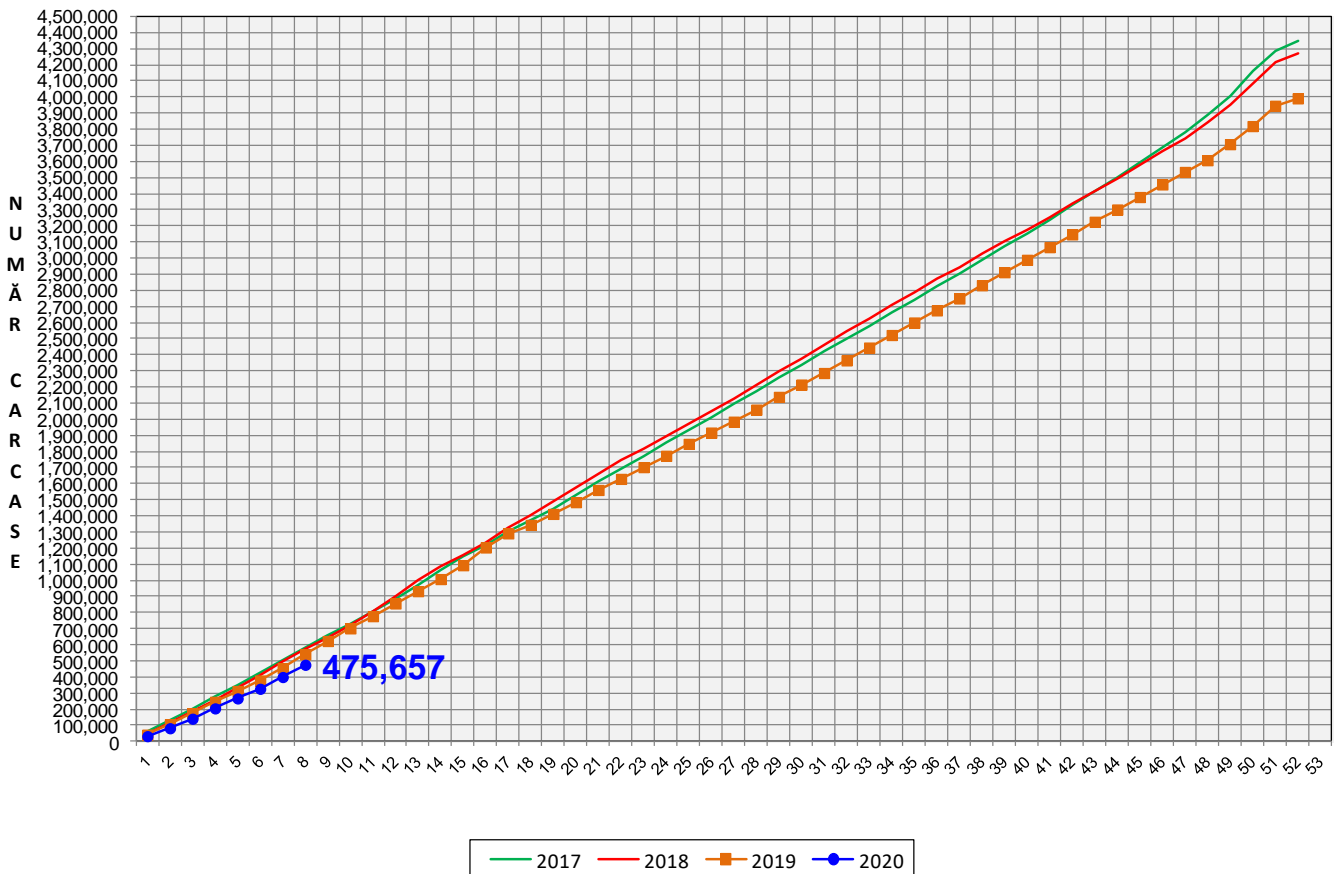


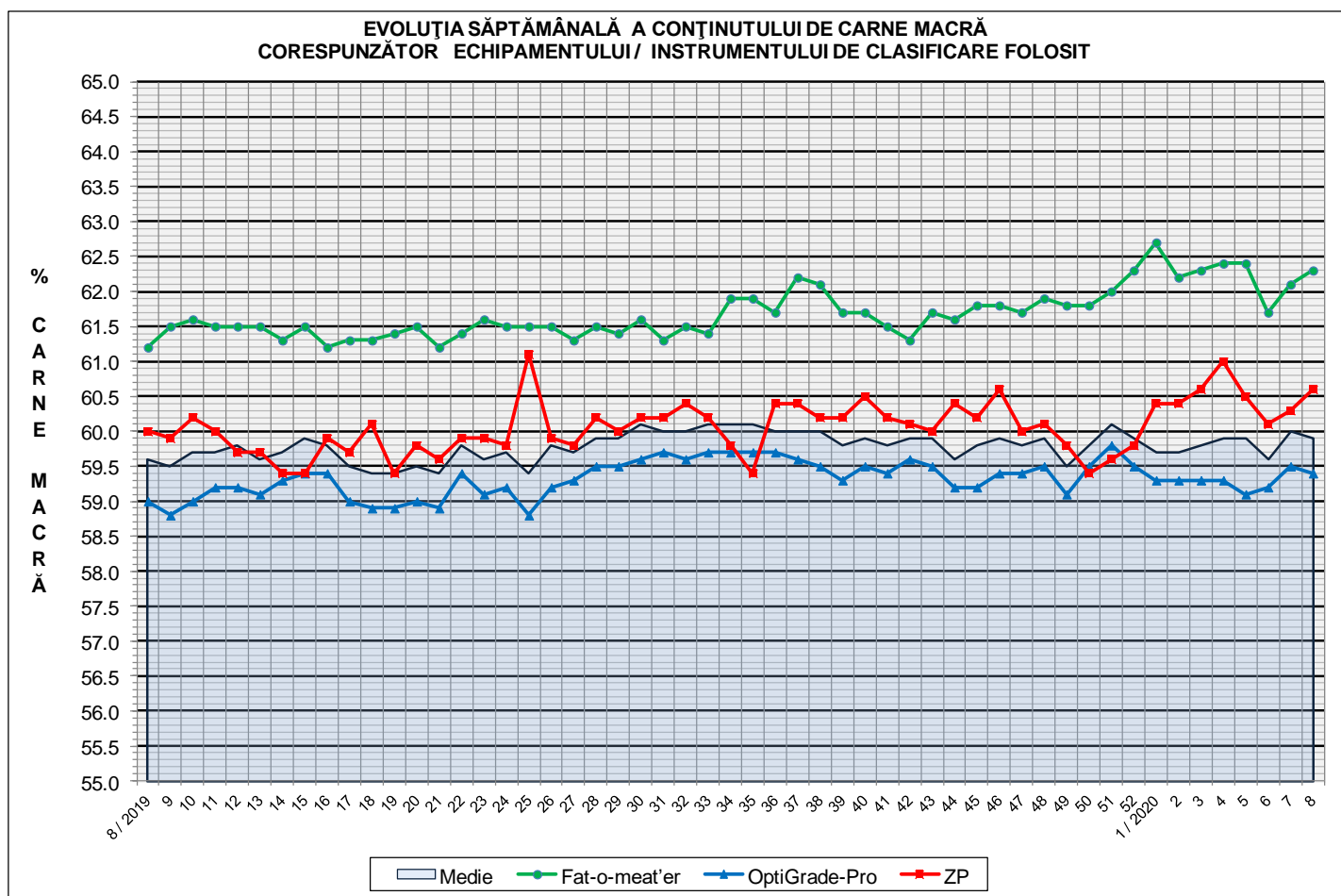
EVOLUȚIA SĂPTĂMÂNALĂ CUMULATIVĂ A NUMĂRULUI DE CARCASE CLASIFICATE



% Modificare
1 AN
-12.0%

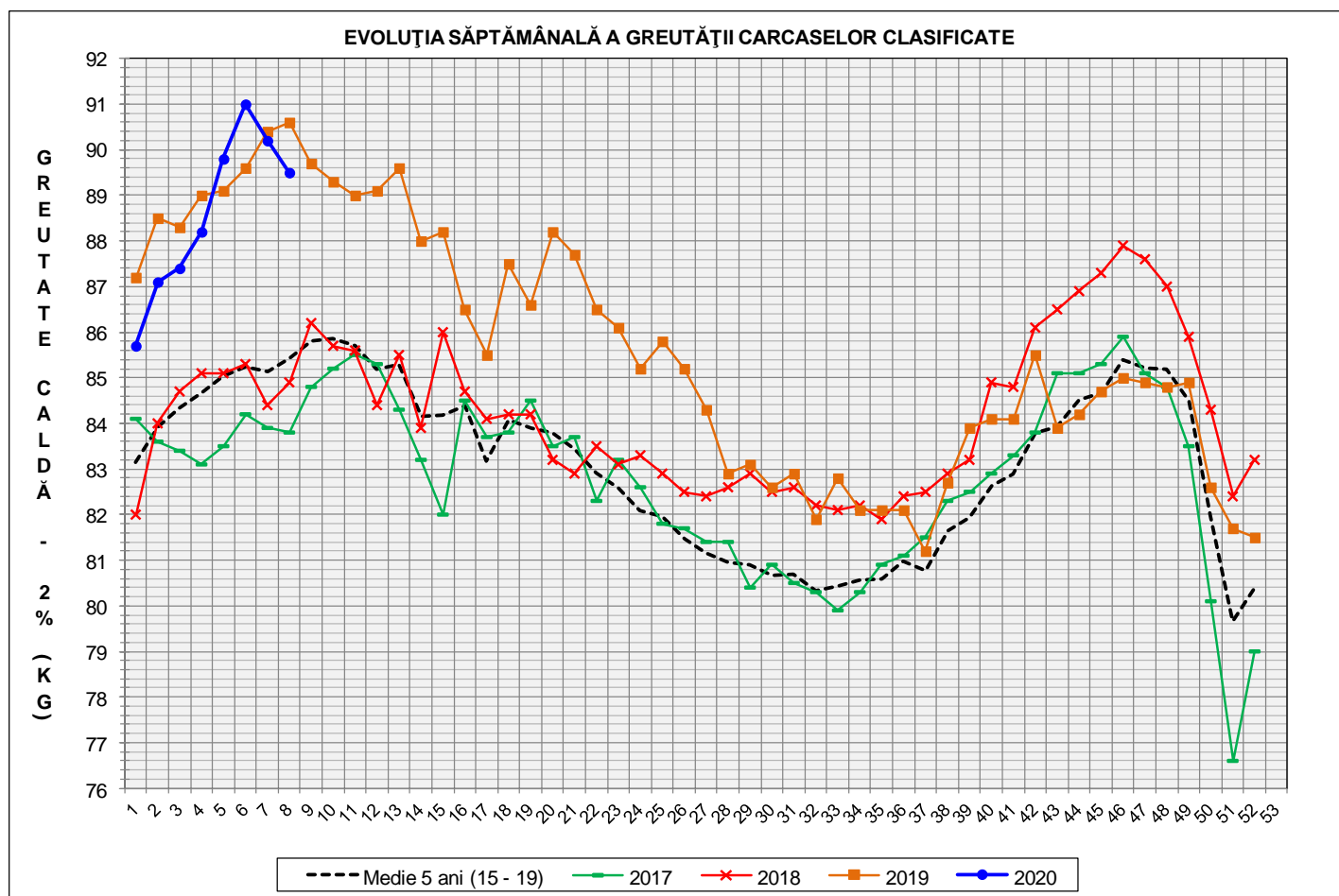
Numărul de carcase clasificate în săptămâna 17 - 23 februarie 2020 în funcție de echipamentul / instrumentul folosit

Metoda	Echipament / instrument	Număr carcase	% din total carcase
Sondă Optică	Fat-o-meat'er	11,900	15.64%
	OptiGrade-Pro	59,041	77.58%
ZP	Rigla	5,165	6.79%
TOTAL		76,106	100.00%

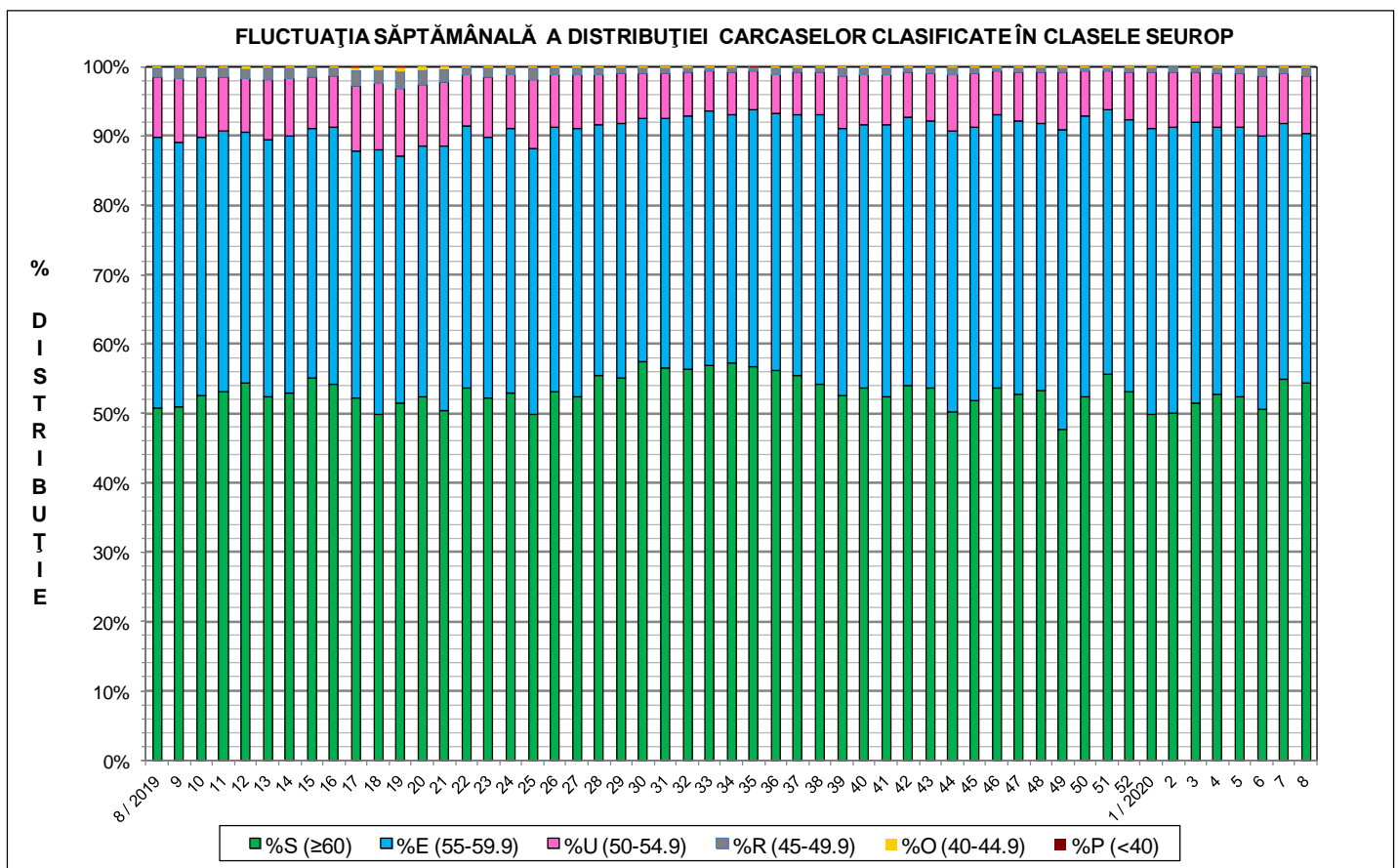
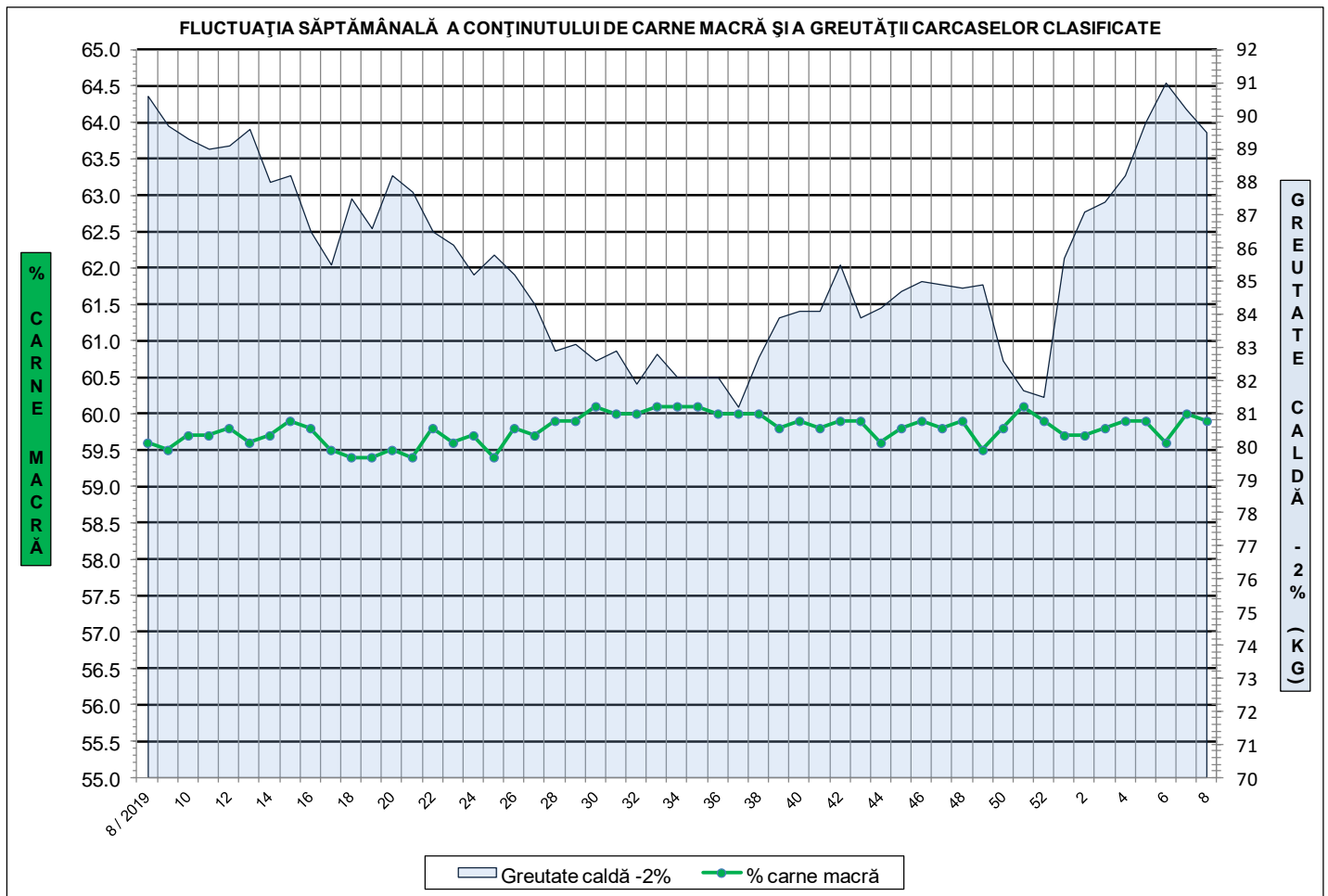


**ÎNCADRAREA ÎN CLASE A CARCASELOR DE PORCINE CLASIFICATE
ÎN SĂPTĂMÂNA 17 - 23 FEBRUARIE 2020**

CLASA	% CARNE MACRĂ	NUMĂR CARCASE	% DIN TOTAL	% CARNE MACRĂ	GREUTATE CALDĂ - 2% (KG)
S	≥ 60	41,420	54.42	62.6	87.2
E	55 - 59.9	27,407	36.01	58.0	91.8
U	50 - 54.9	6,209	8.16	53.1	94.7
R	45 - 49.9	904	1.19	48.2	95.0
O	40 - 44.9	123	0.16	43.3	94.7
P	< 40	43	0.06	35.1	92.8
TOTAL		76,106	100.00	59.9	89.5

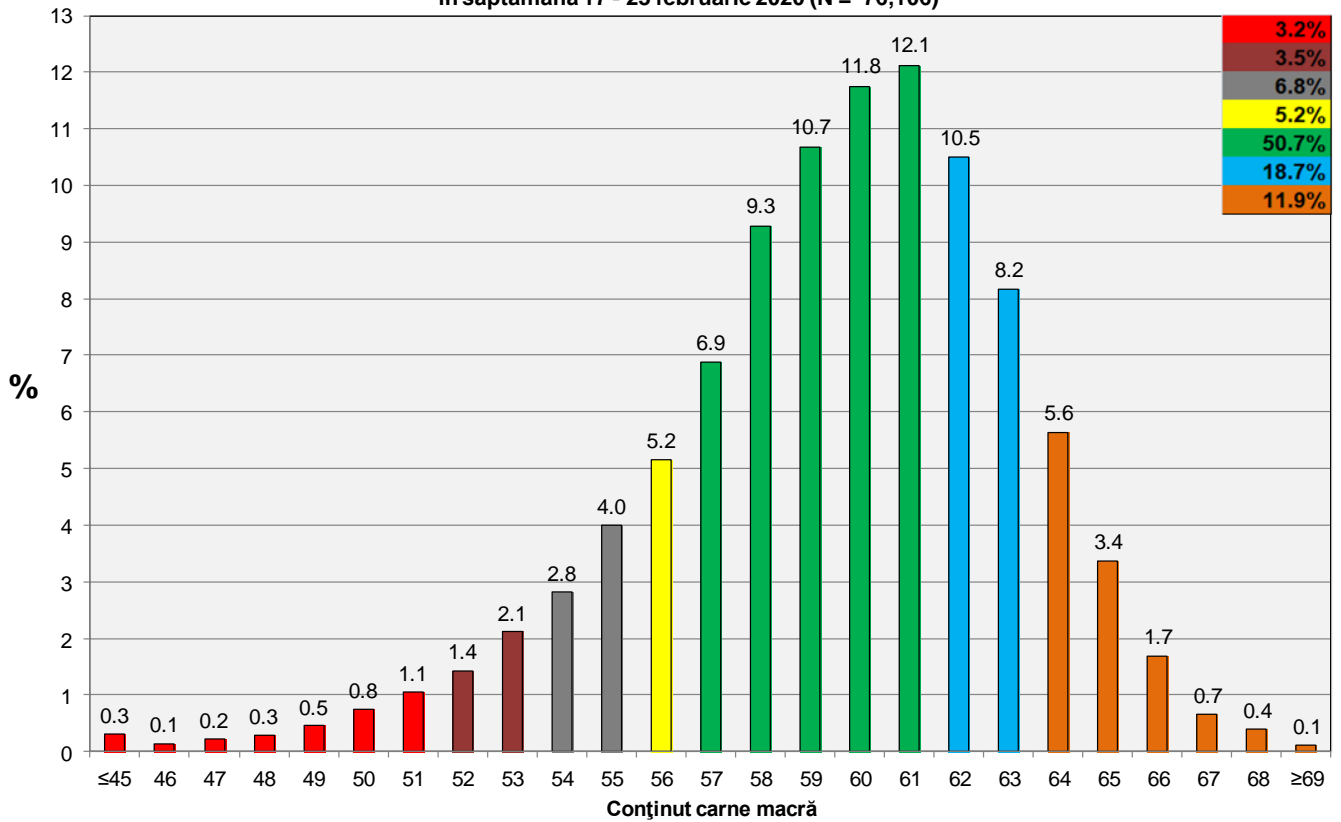


GREUTATE CALDĂ - 2% (KG)	VARIAȚIE			
	1 SĂPT	4 SĂPT	1 AN	MEDIE 5 ANI (2015 - 2019)
89.5	-0.8%	1.5%	-1.2%	4.8%





**Distribuția conținutului de carne macră a carcaselor clasificate în România
în săptămâna 17 - 23 februarie 2020 (N = 76,106)**



**Distribuția greutății carcaselor clasificate în România
în săptămâna 17 - 23 februarie 2020 (N = 76,106)**

