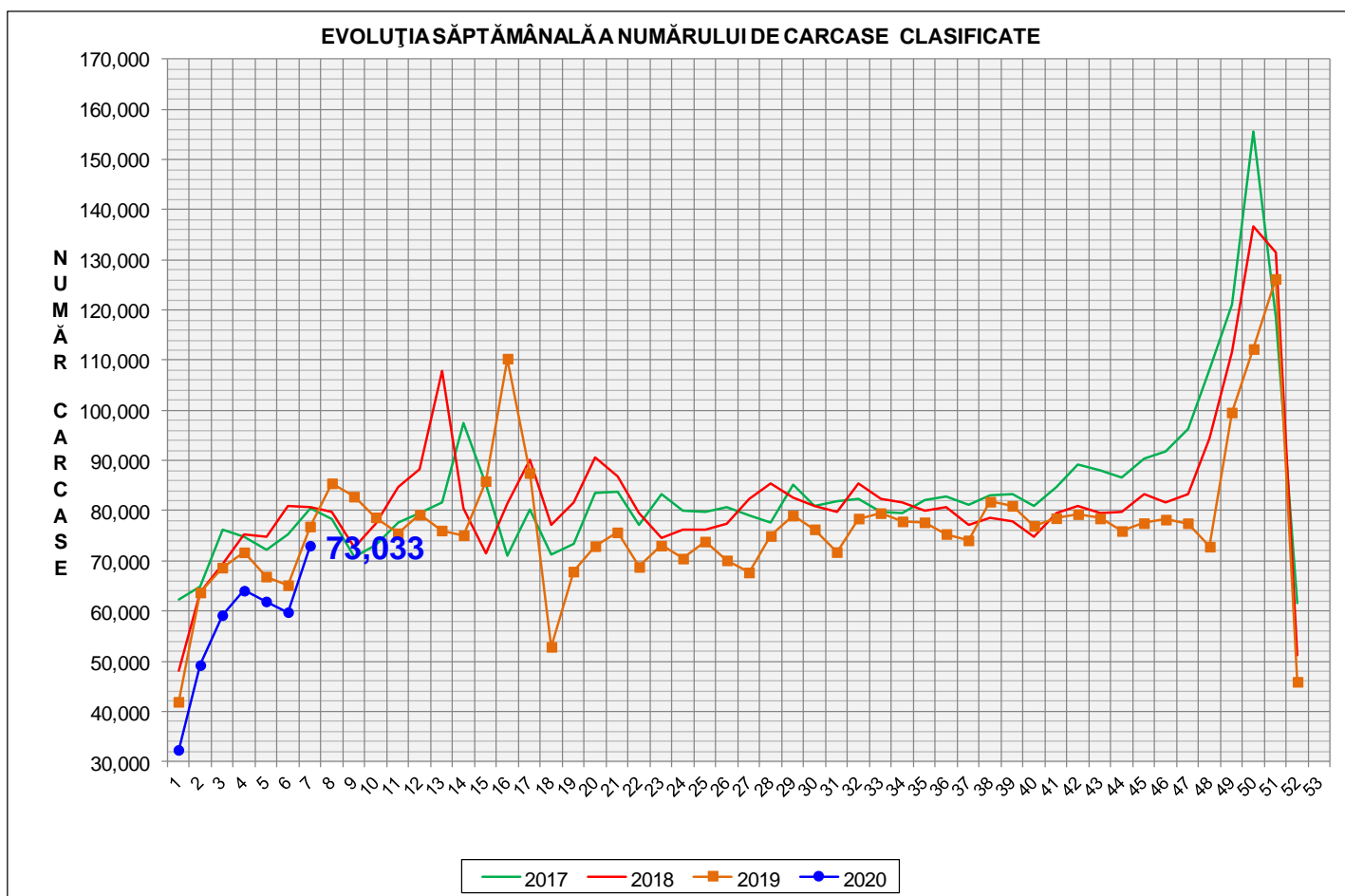


Rezultatele clasificării carcaselor de porcine

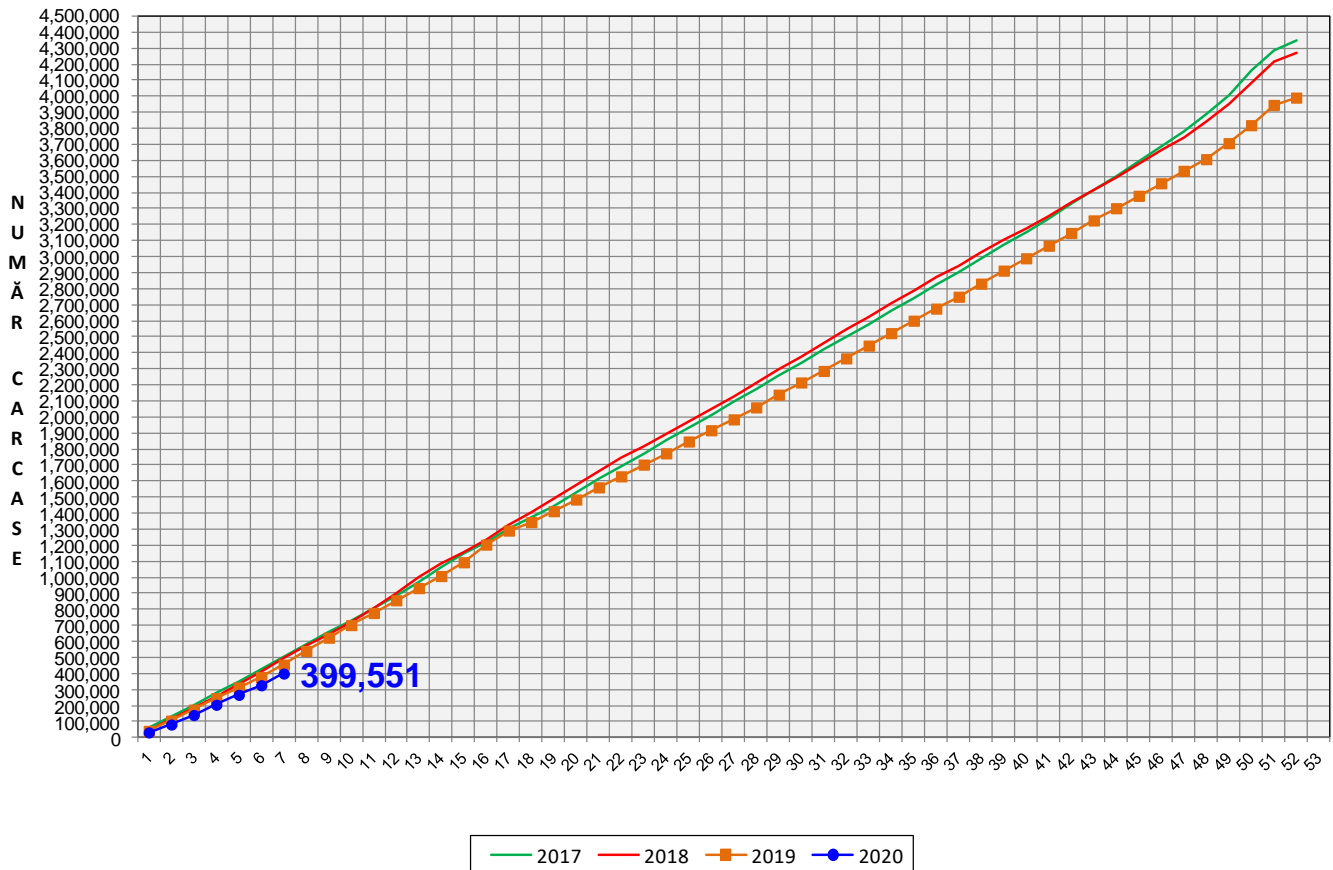
Săptămâna 7 (10 – 16 februarie 2020)



% Modificare	
1 SĂPT	1 AN
22.2%	-5.0%

N.B. Culoarea coloanelor din diagramele de la pagina 6 sunt în legătură cu grila de prețuri (diagrama referitoare la distribuția conținutului de carne macră a carcaselor clasificate) și cu grila de bonificație și penalizare pentru intervalul de greutate a carcaselor (diagrama referitoare la distribuția greutății carcaselor clasificate).

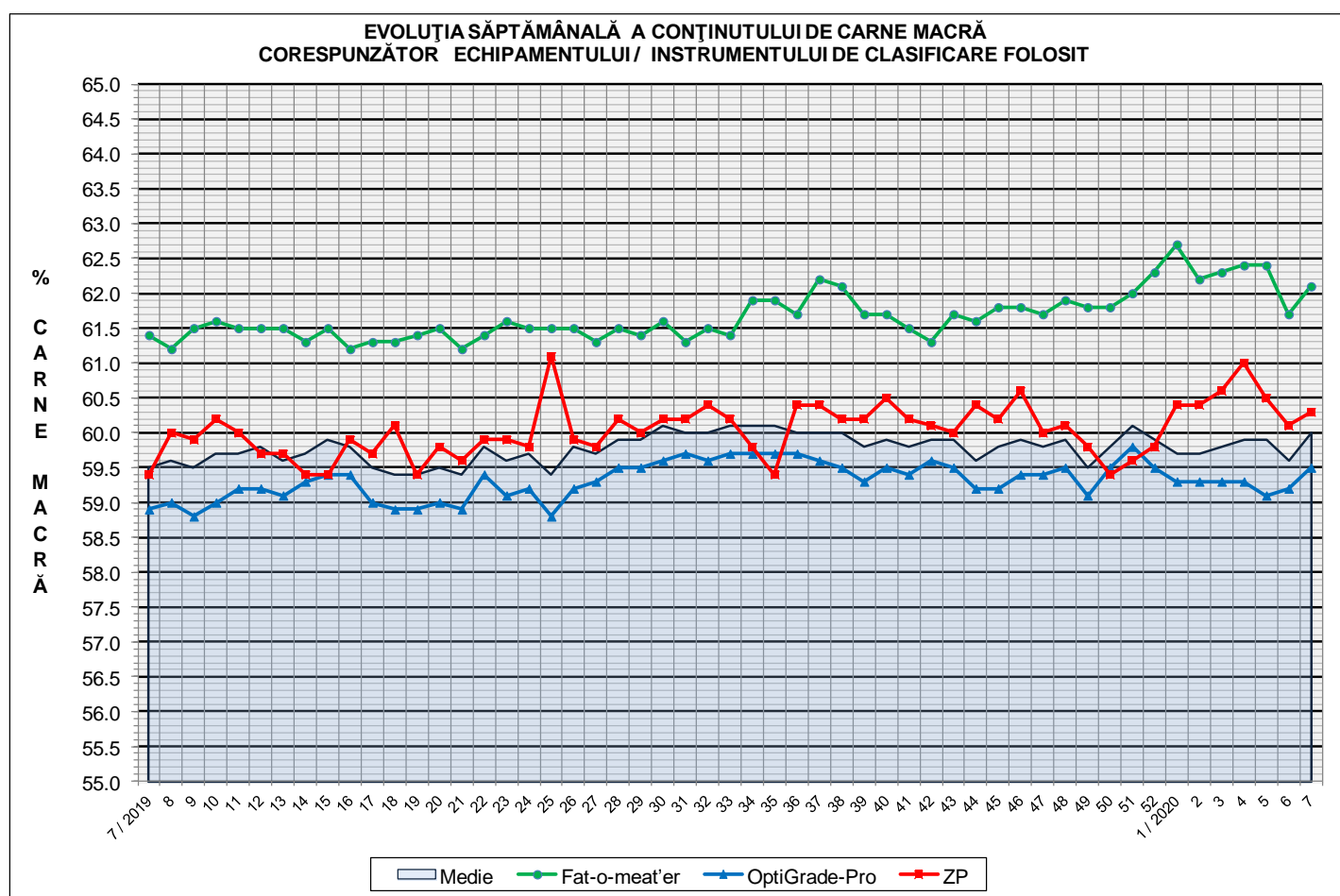
EVOLUȚIA SĂPTĂMÂNALĂ CUMULATIVĂ A NUMĂRULUI DE CARCASE CLASIFICATE



% Modificare
1 AN
-12.2%

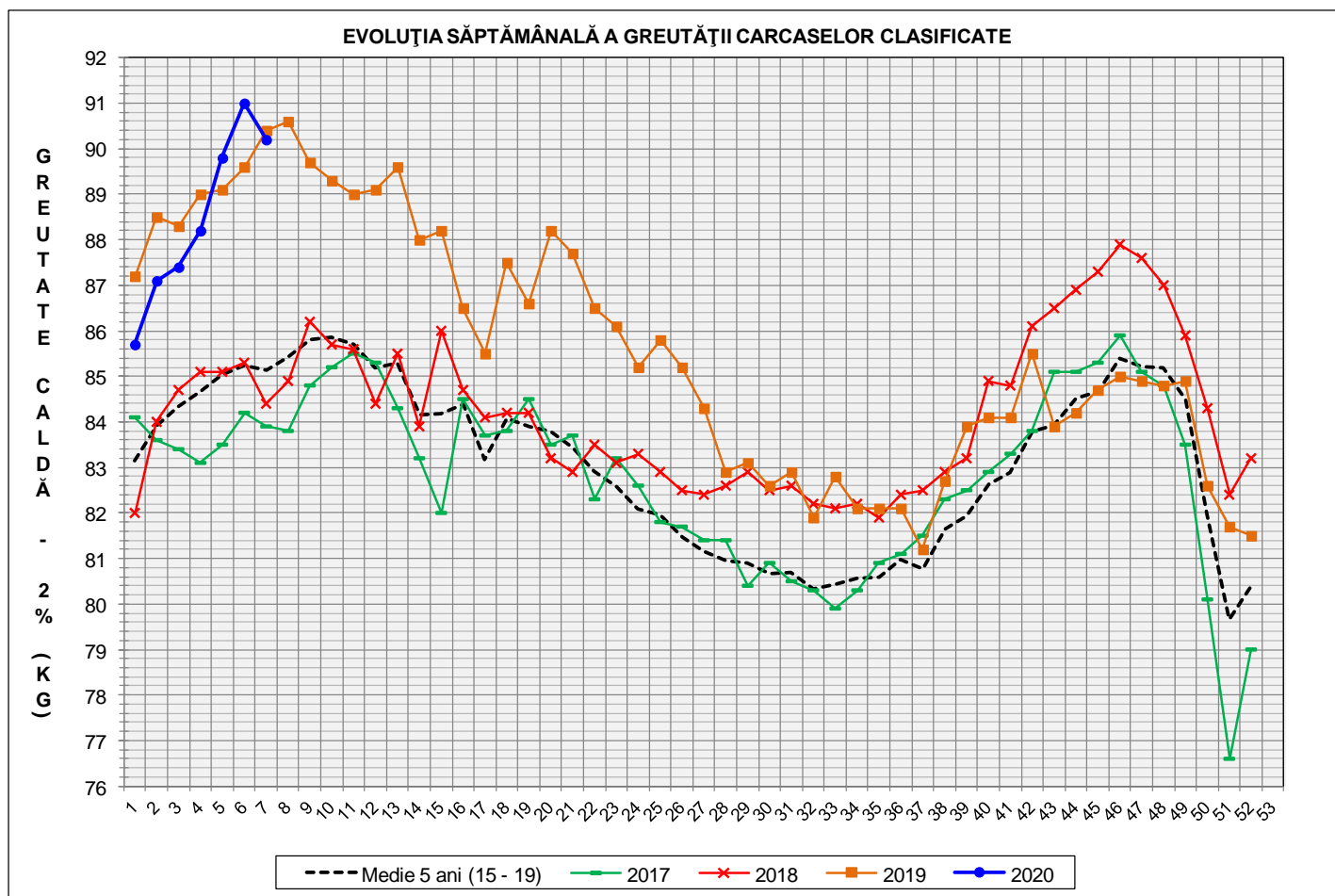
Numărul de carcase clasificate în săptămâna 10 - 16 februarie 2020 în funcție de echipamentul / instrumentul folosit

Metoda	Echipament / instrument	Număr carcase	% din total carcase
Sondă Optică	Fat-o-meat'er	13,365	18.30%
	OptiGrade-Pro	55,310	75.73%
ZP	Rigla	4,358	5.97%
TOTAL		73,033	100.00%

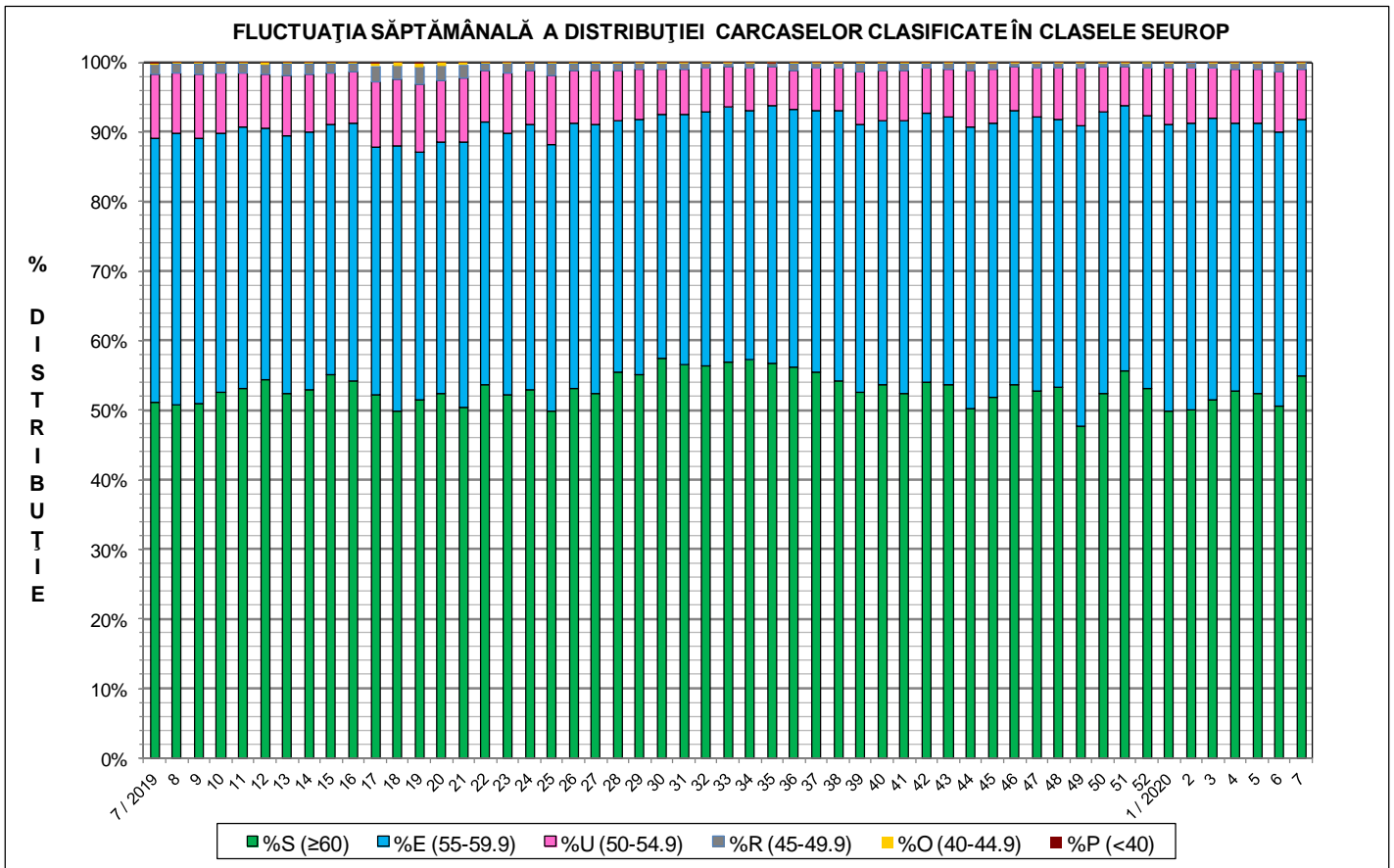
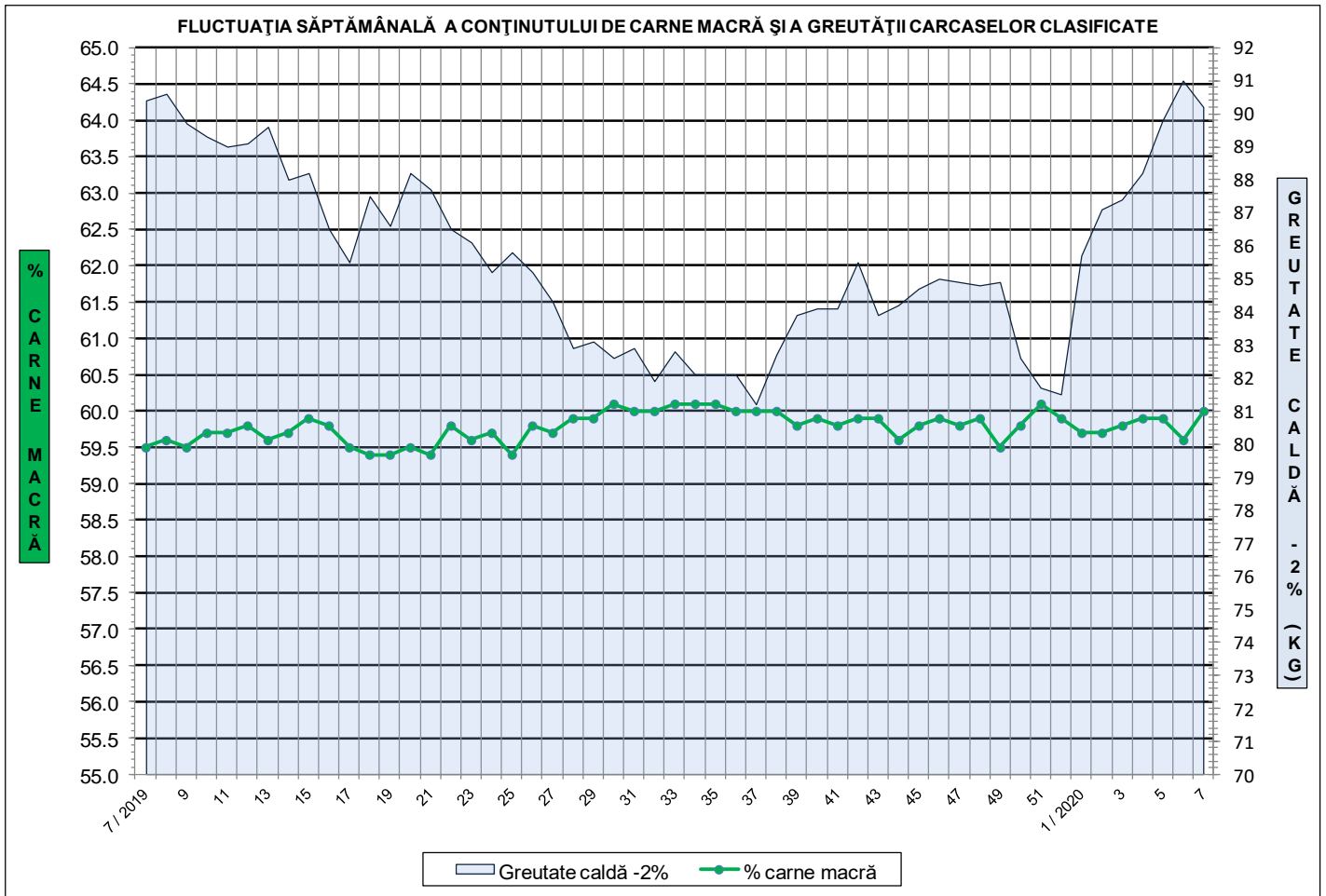


**ÎNCADRAREA ÎN CLASE A CARCASELOR DE PORCINE CLASIFICATE
ÎN SĂPTĂMÂNA 10 - 16 FEBRUARIE 2020**

CLASA	% CARNE MACRĂ	NUMĂR CARCASE	% DIN TOTAL	% CARNE MACRĂ	GREUTATE CALDĂ - 2% (KG)
S	≥ 60	40,095	54.90	62.4	88.1
E	55 - 59.9	26,899	36.83	58.0	92.2
U	50 - 54.9	5,303	7.26	53.2	95.4
R	45 - 49.9	637	0.87	48.3	95.7
O	40 - 44.9	85	0.12	43.2	97.1
P	< 40	14	0.02	36.2	90.9
TOTAL		73,033	100.00	60.0	90.2

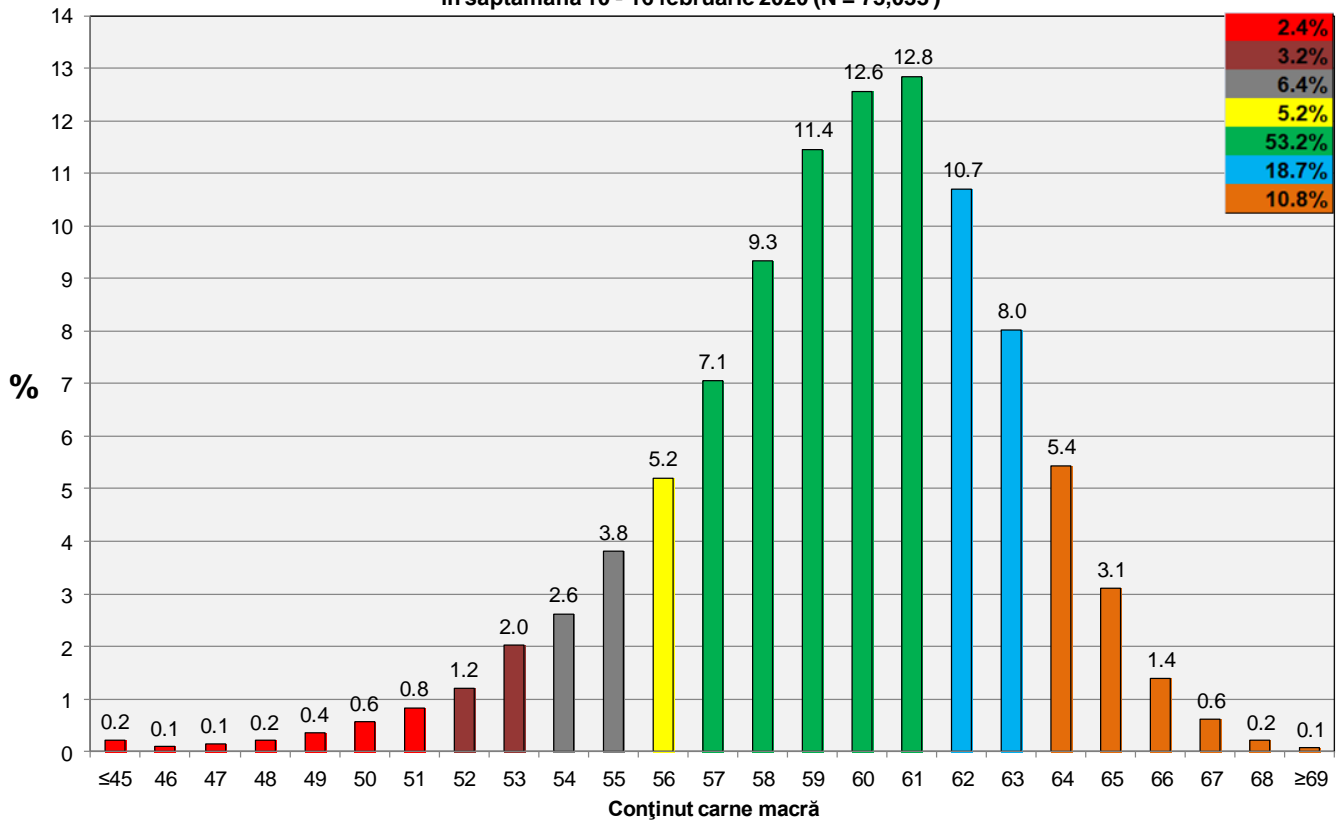


GREUTATE CALDĂ - 2% (KG)	VARIAȚIE			
	1 SĂPT	4 SĂPT	1 AN	MEDIE 5 ANI (2015 - 2019)
90.2	-0.9%	3.2%	-0.2%	5.9%





**Distribuția conținutului de carne macră a carcaselor clasificate în România
în săptămâna 10 - 16 februarie 2020 (N = 73,033)**



**Distribuția greutatei carcaselor clasificate în România
în săptămâna 10 - 16 februarie 2020 (N = 73,033)**

