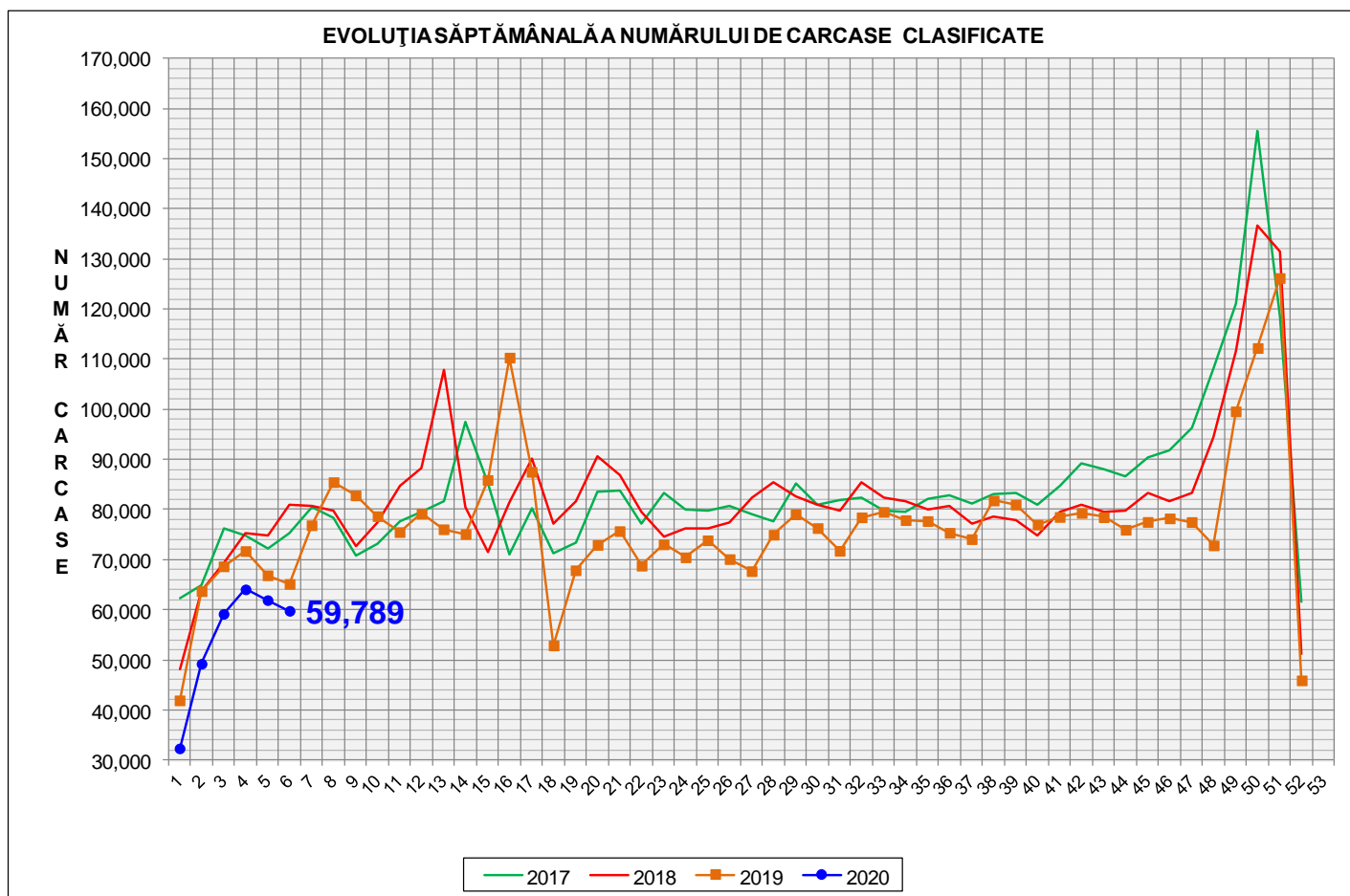




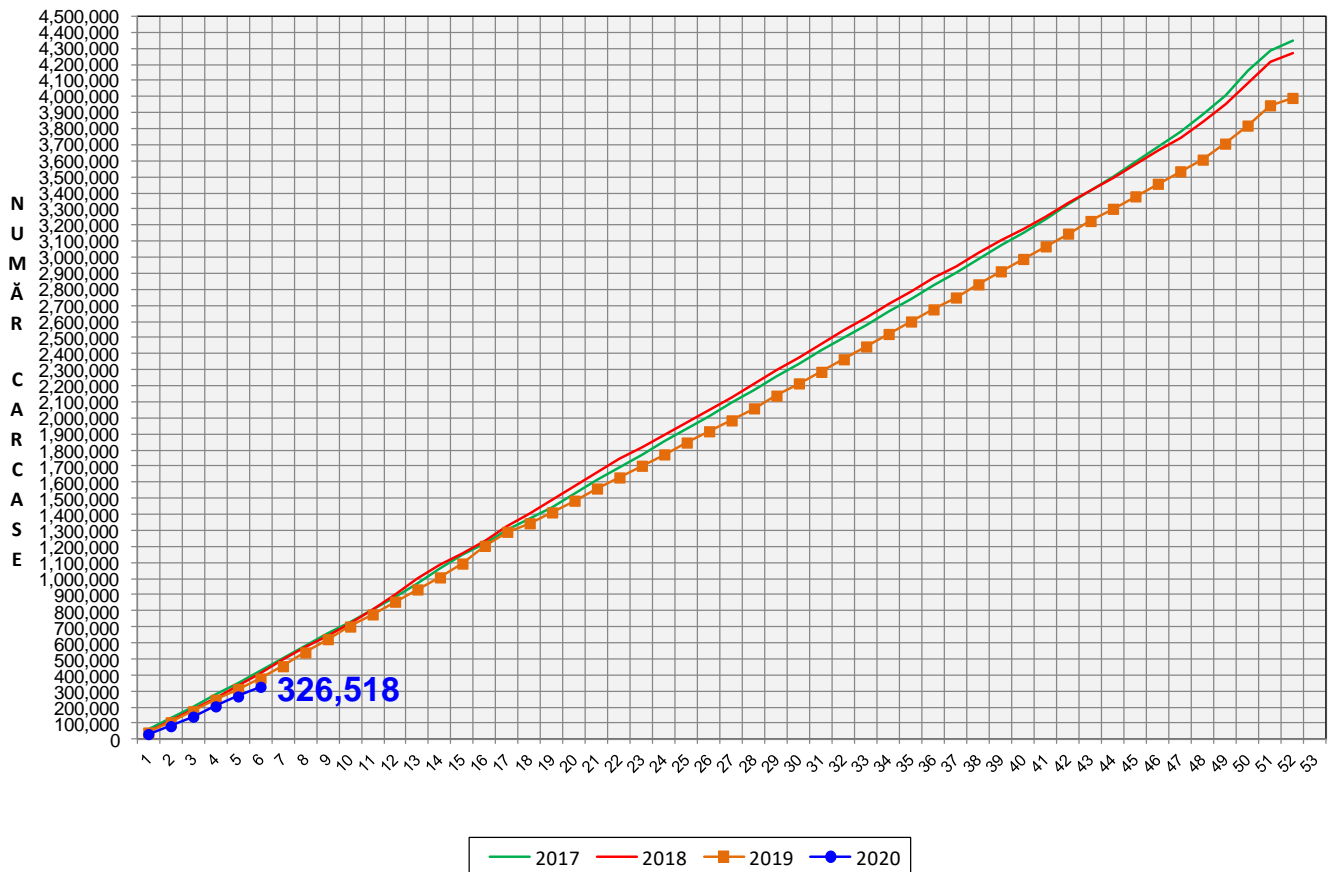
Rezultatele clasificării carcaselor de porcine Săptămâna 6 (3 – 9 februarie 2020)



% Modificare	
1 SĂPT	1 AN
-3.4%	-8.2%

N.B. Culorile coloanelor din diagramele de la pagina 6 sunt în legătură cu grila de prețuri (diagrama referitoare la distribuția conținutului de carne macră a carcaselor clasificate) și cu grila de bonificație și penalizare pentru intervalul de greutate a carcaselor (diagrama referitoare la distribuția greutății carcaselor clasificate).

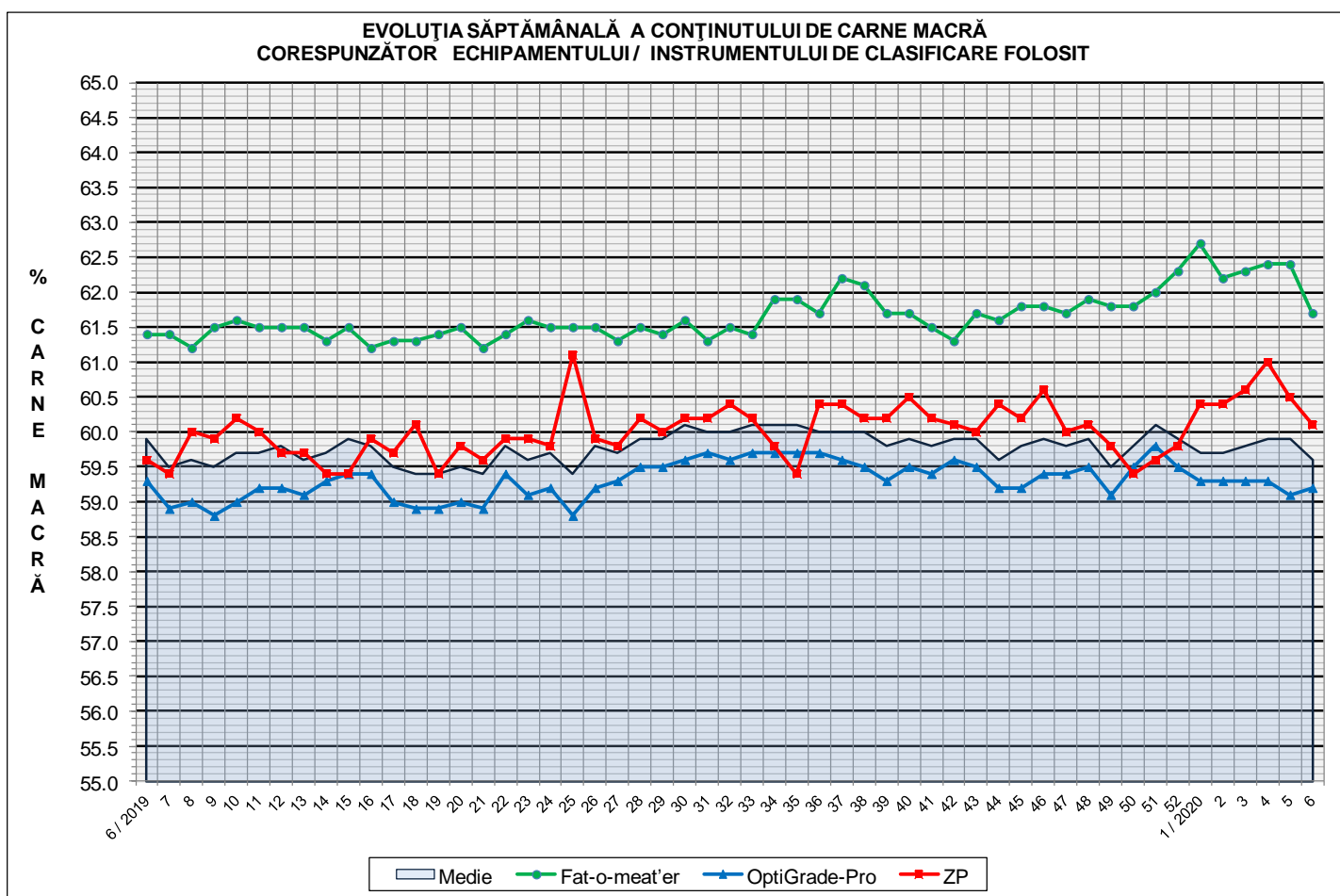
EVOLUȚIA SĂPTĂMÂNALĂ CUMULATIVĂ A NUMĂRULUI DE CARCASE CLASIFICATE



% Modificare
1 AN
-13.6%

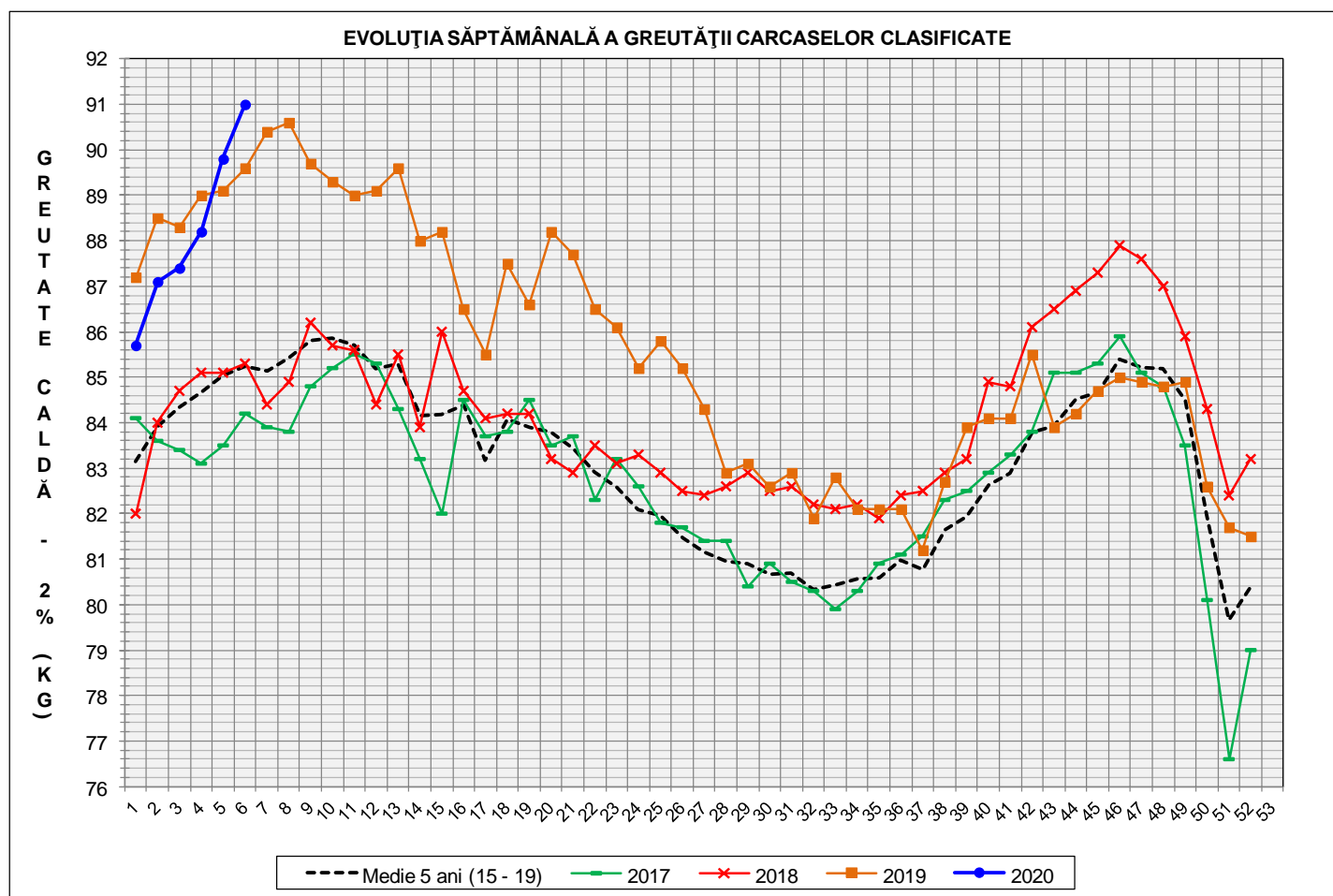
Numărul de carcuse clasificate în săptămâna 3 - 9 februarie 2020 în funcție de echipamentul / instrumentul folosit

Metoda	Echipament / instrument	Număr carcuse	% din total carcuse
Sondă Optică	Fat-o-meat'er	9,387	15.70%
	OptiGrade-Pro	46,542	77.84%
ZP	Rigla	3,860	6.46%
TOTAL		59,789	100.00%

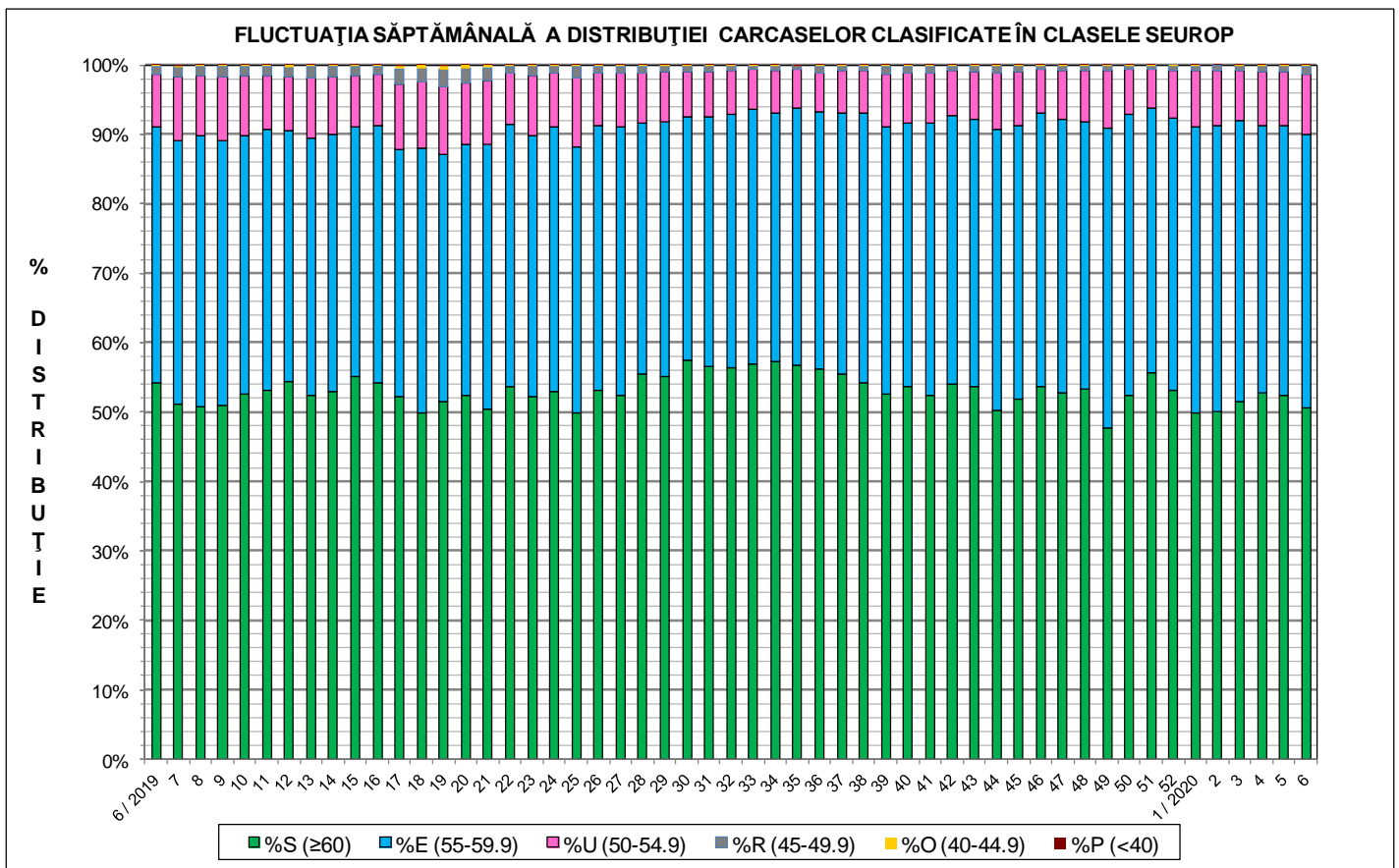
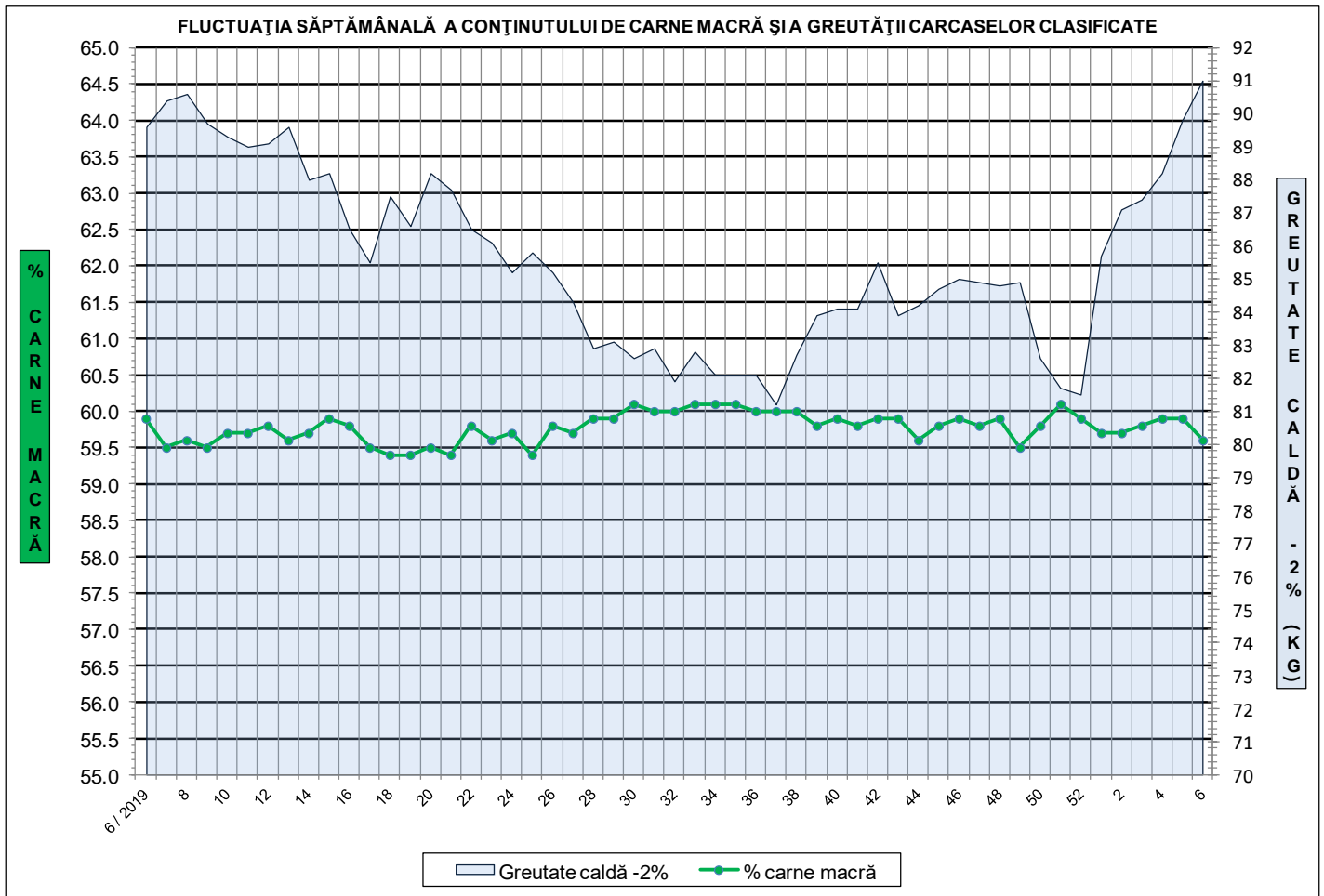


**ÎNCADRAREA ÎN CLASE A CARCASELOR DE PORCINE CLASIFICATE
ÎN SĂPTĂMÂNA 3 - 9 FEBRUARIE 2020**

CLASA	% CARNE MACRĂ	NUMĂR CARCASE	% DIN TOTAL	% CARNE MACRĂ	GREUTATE CALDĂ - 2% (KG)
S	≥ 60	30,219	50.54	62.3	88.6
E	55 - 59.9	23,561	39.41	58.0	92.8
U	50 - 54.9	5,198	8.69	53.2	95.6
R	45 - 49.9	705	1.18	48.2	95.9
O	40 - 44.9	88	0.15	43.1	96.3
P	< 40	18	0.03	37.5	87.2
TOTAL		59,789	100.00	59.6	91.0

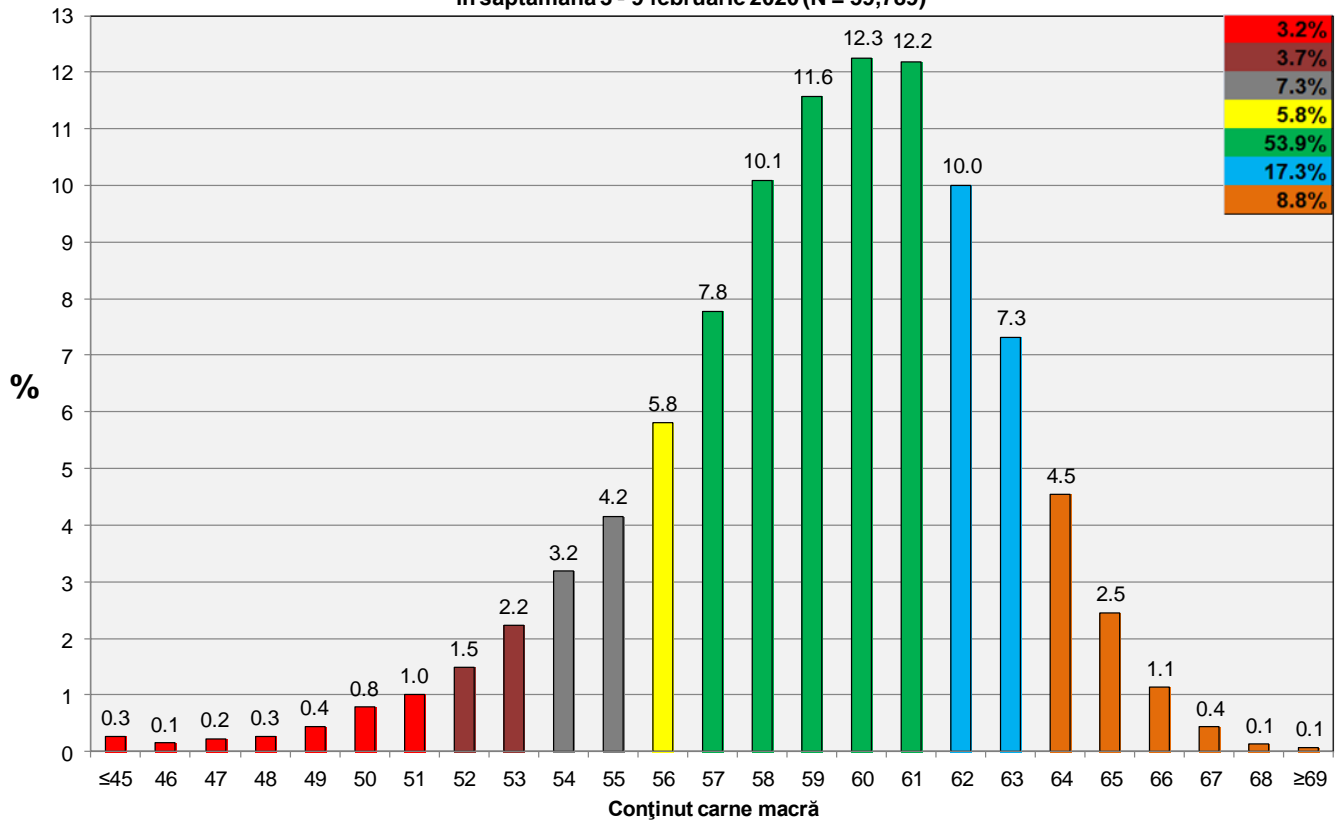


GREUTATE CALDĂ - 2% (KG)	VARIAȚIE			
	1 SĂPT	4 SĂPT	1 AN	MEDIE 5 ANI (2015 - 2019)
91.0	1.3%	4.5%	1.6%	6.8%





**Distribuția conținutului de carne macră a carcaselor clasificate în România
în săptămâna 3 - 9 februarie 2020 (N = 59,789)**



**Distribuția greutății carcaselor clasificate în România
în săptămâna 3 - 9 februarie 2020 (N = 59,789)**

