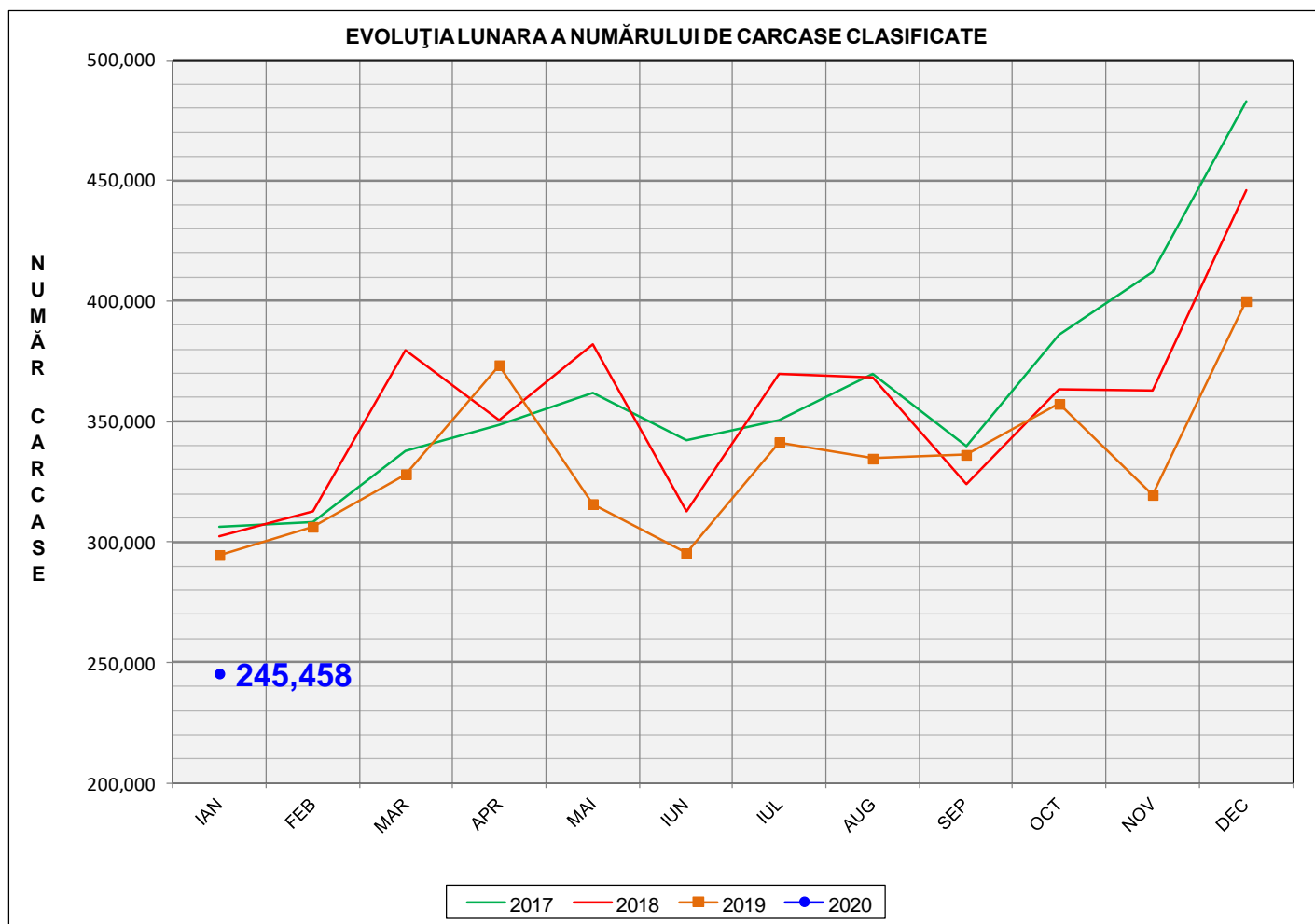


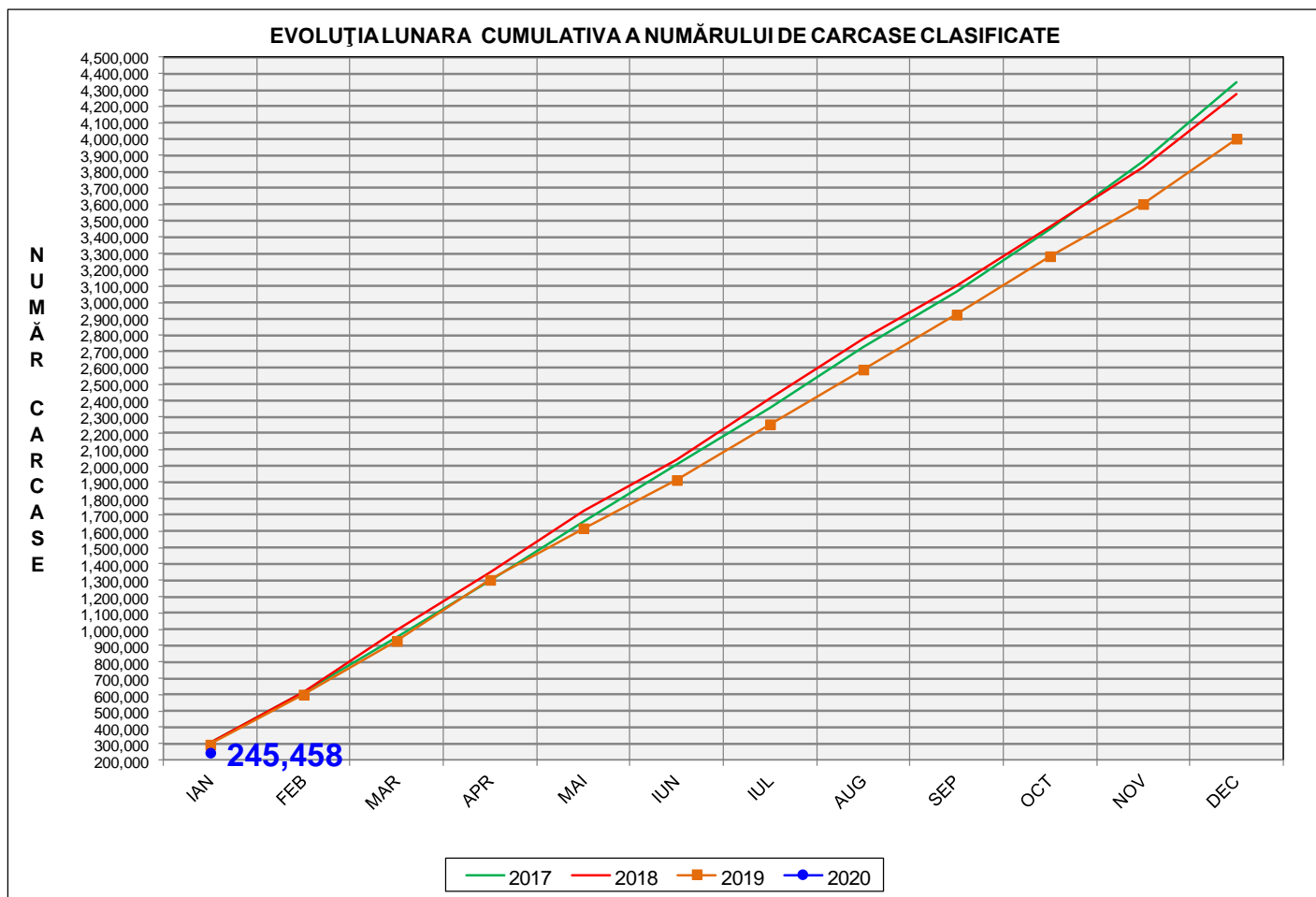
Rezultatele clasificării carcaselor de porcine

Ianuarie 2020



% Modificare	
1 LUNĂ	1 AN
-38.6%	-16.7%

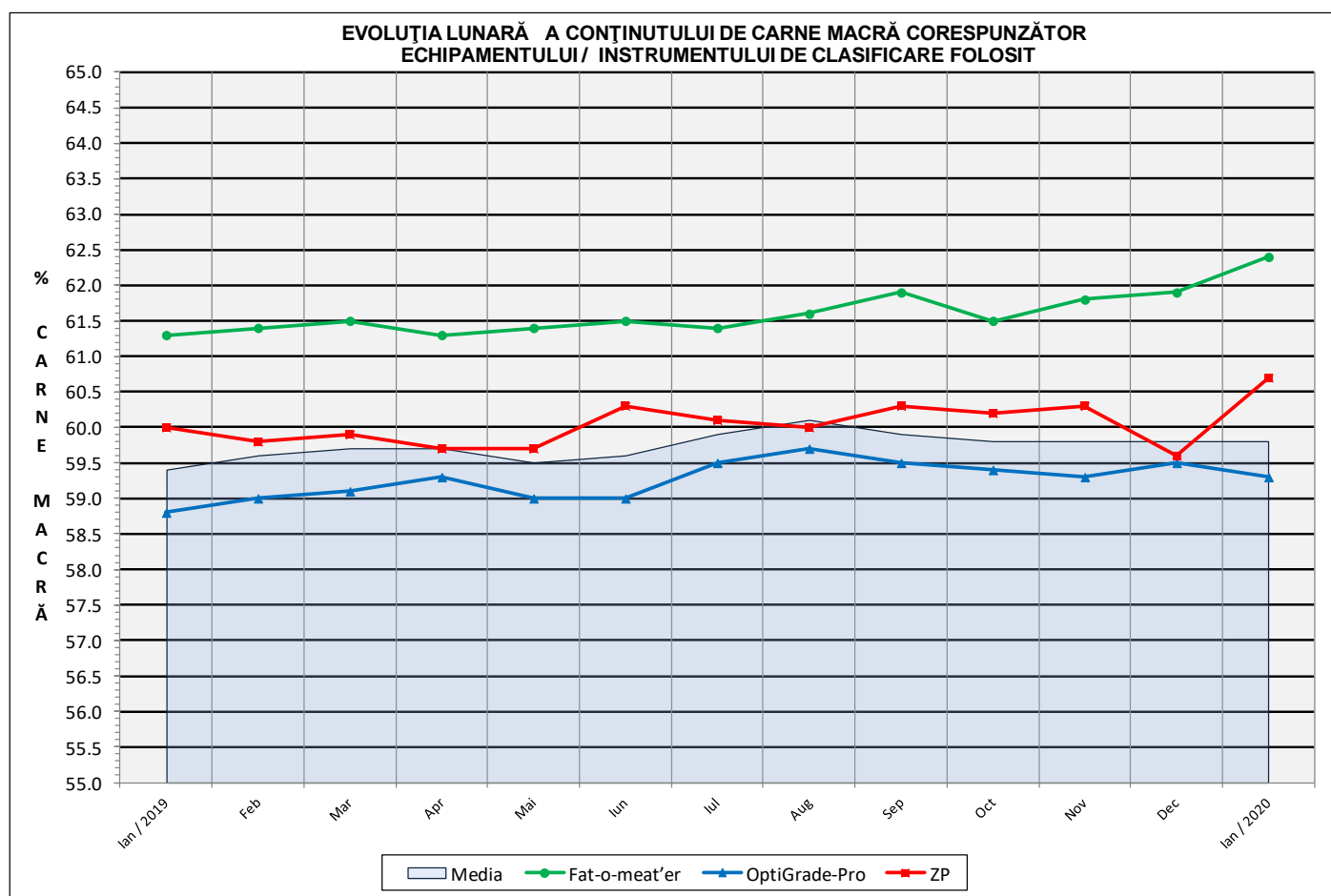
N.B. Culorile coloanelor din diagramele de la pagina 6 sunt în legătură cu grila de prețuri (diagrama referitoare la distribuția conținutului de carne macră a carcaselor clasificate) și cu grila de bonificație și penalizare pentru intervalul de greutate a carcaselor (diagrama referitoare la distribuția greutății carcaselor clasificate).



% Modificare
1 AN
-16.7%

Numărul de carcasse clasificate în luna ianuarie 2020 în funcție de echipamentul / instrumentul folosit

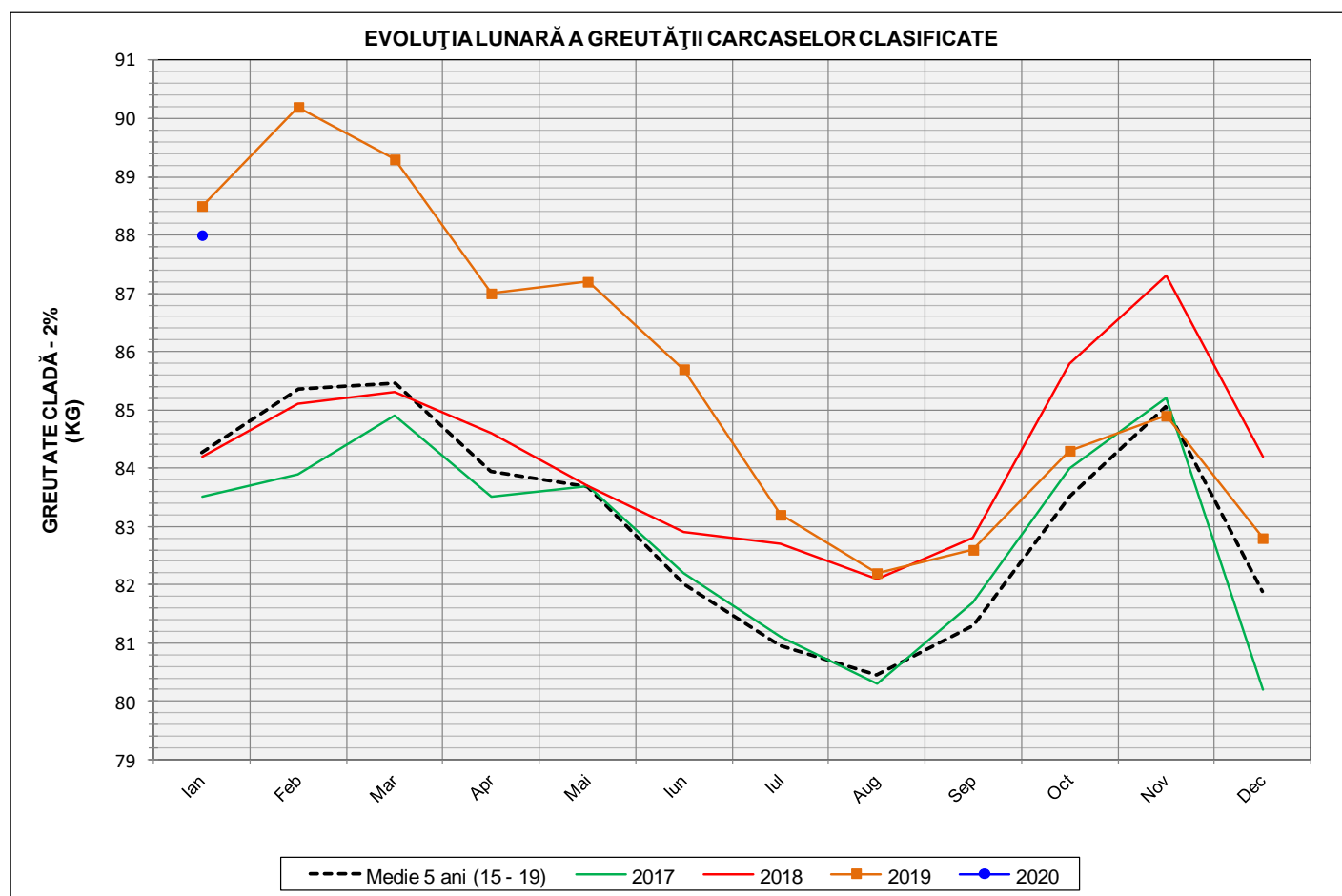
Metoda	Echipament / instrument	Număr carcasse	% din total carcasse
Sondă Optică	Fat-o-meat'er	35,462	14.45%
	OptiGrade-Pro	195,512	79.65%
ZP	Rigla	14,484	5.90%
TOTAL		245,458	100.00%



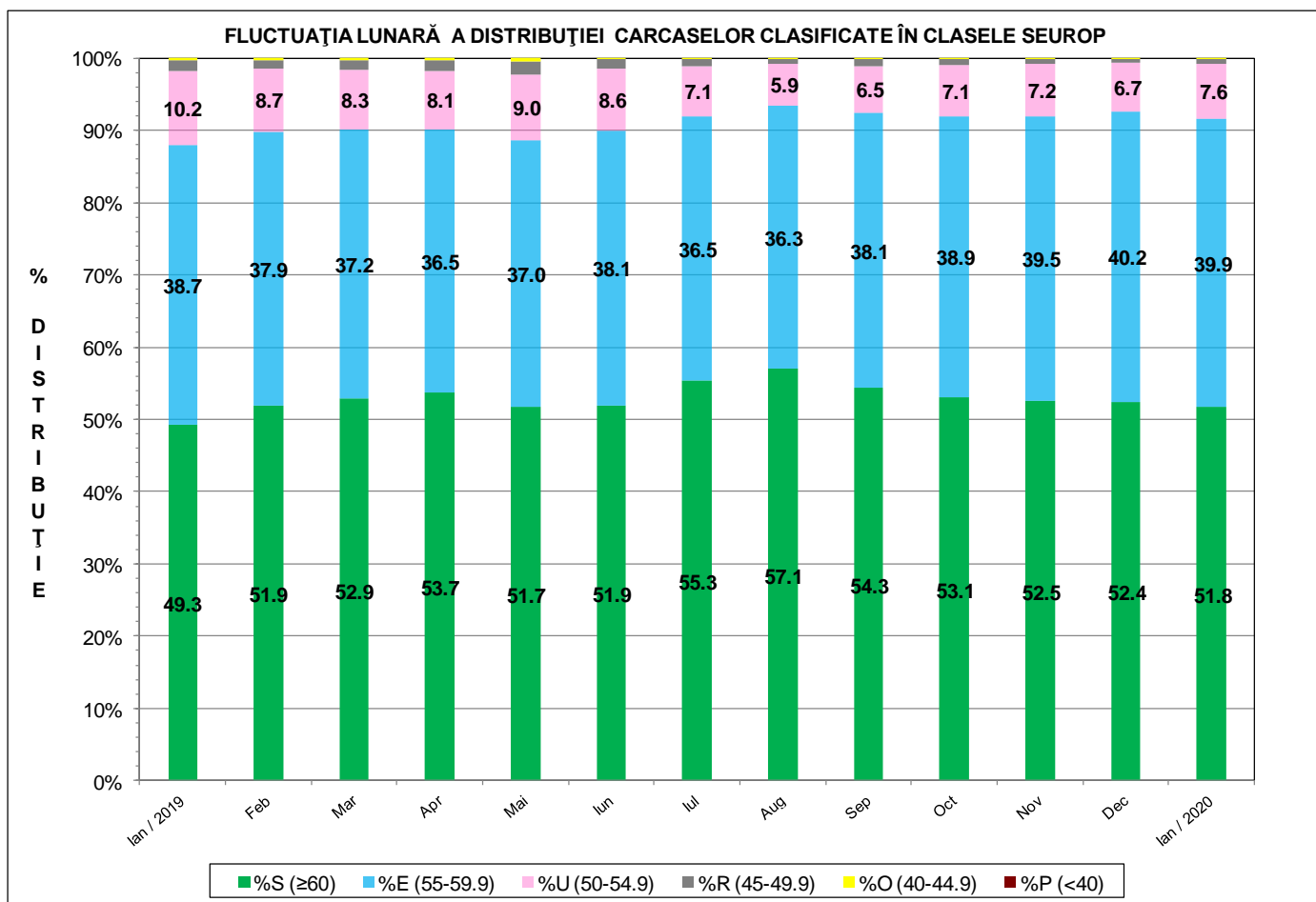
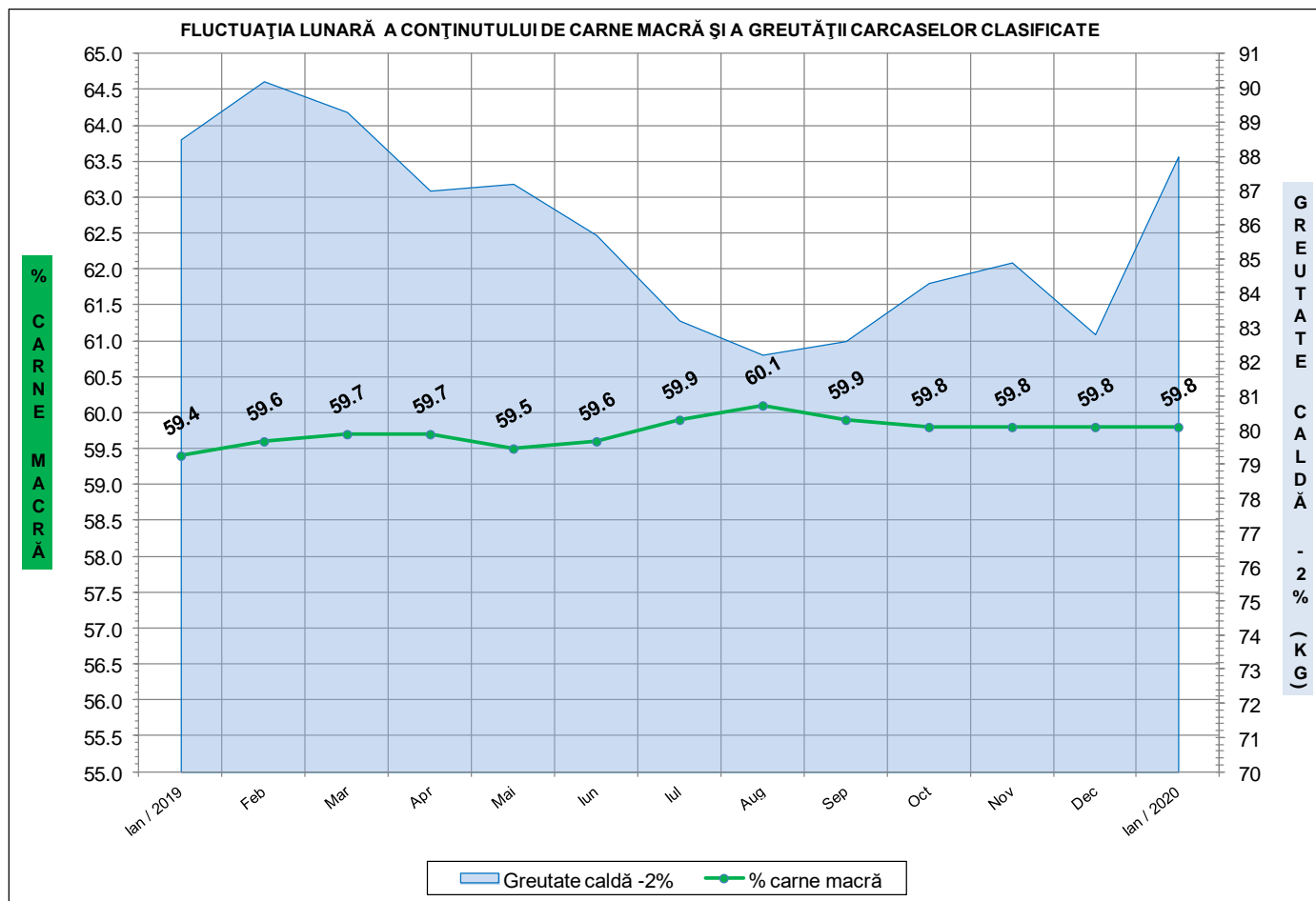


**ÎNCADRAREA ÎN CLASE A CARCASELOR DE PORCINE
CLASIFICATE ÎN LUNA IANUARIE 2020**

CLASA	% CARNE MACRĂ	NUMĂR CARCASE	% DIN TOTAL	% CARNE MACRĂ	GREUTATE CALDĂ - 2% (KG)
S	≥ 60	127,029	51.75	62.4	85.8
E	55 - 59.9	97,832	39.86	58.0	89.9
U	50 - 54.9	18,522	7.55	53.2	92.5
R	45 - 49.9	1,905	0.78	48.3	93.5
O	40 - 44.9	150	0.06	43.2	91.0
P	< 40	20	0.01	37.1	85.9
TOTAL		245,458	100.00	59.8	88.0

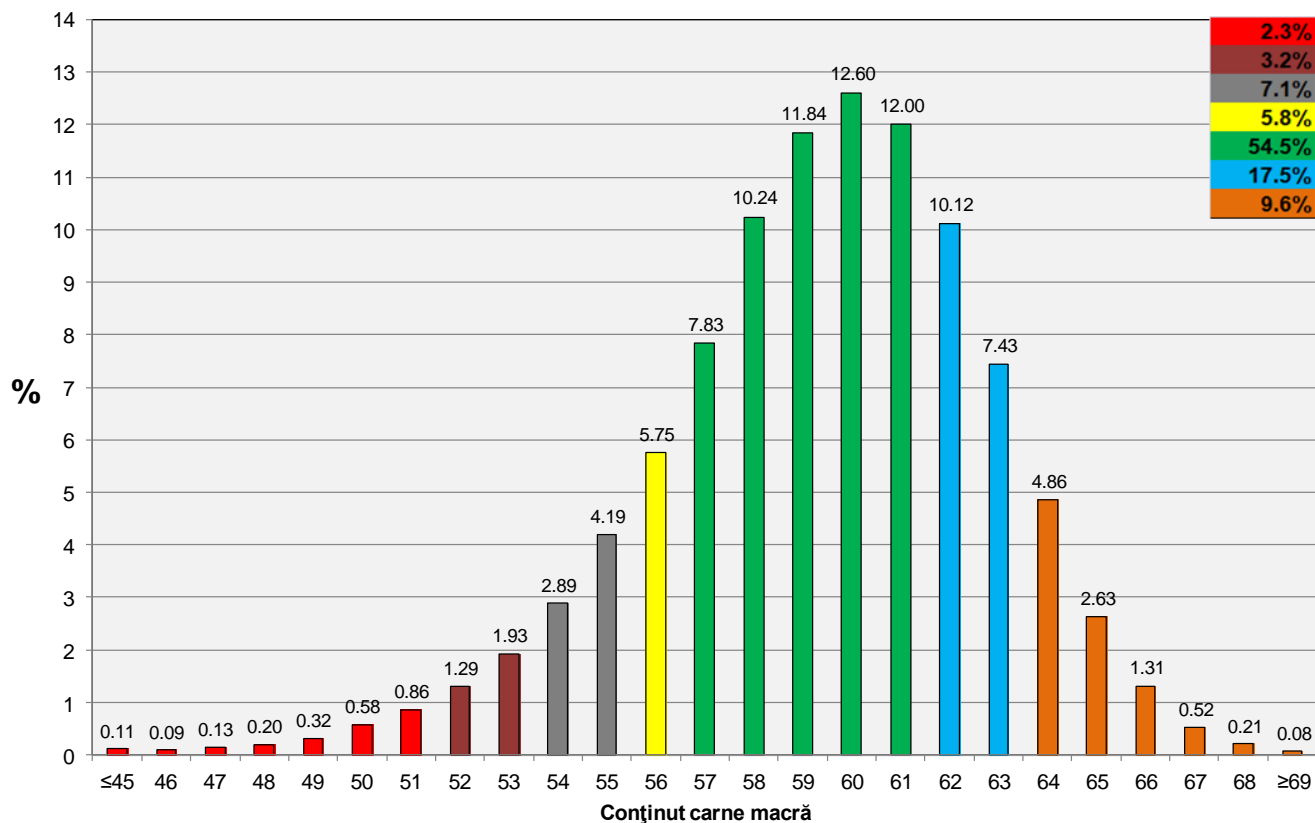


GREUTATE CALDĂ - 2% (KG)	VARIAȚIE		
	1 LUNĂ	1 AN	MEDIE 5 ANI (2015 - 2019)
88.0	6.3%	-0.6%	4.4%





Distribuția carcaselor clasificate în România în luna ianuarie 2020 (N = 245,458)



Distribuția greutății carcaselor clasificate în România în luna ianuarie 2020 (N = 245,458)

