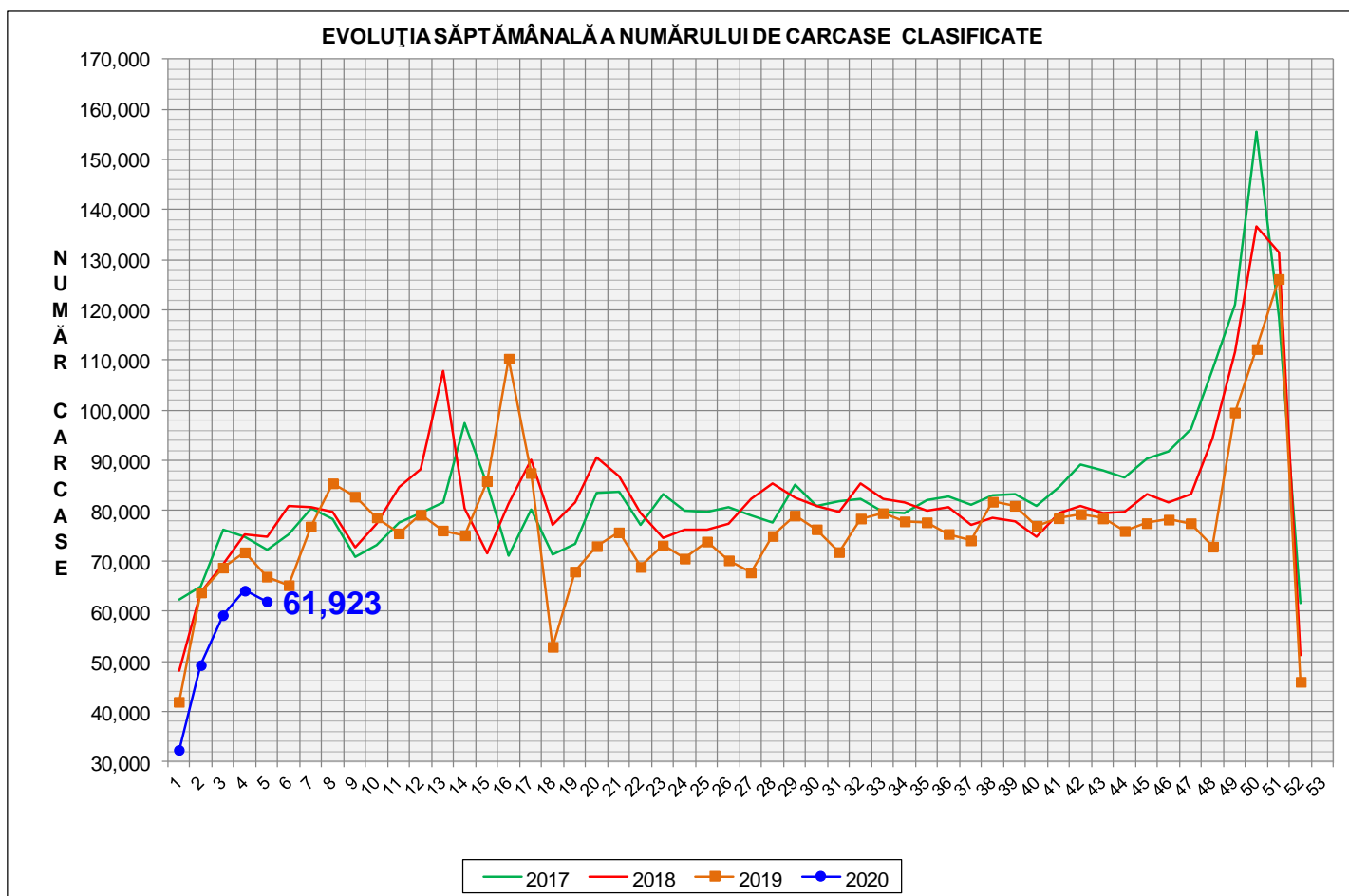




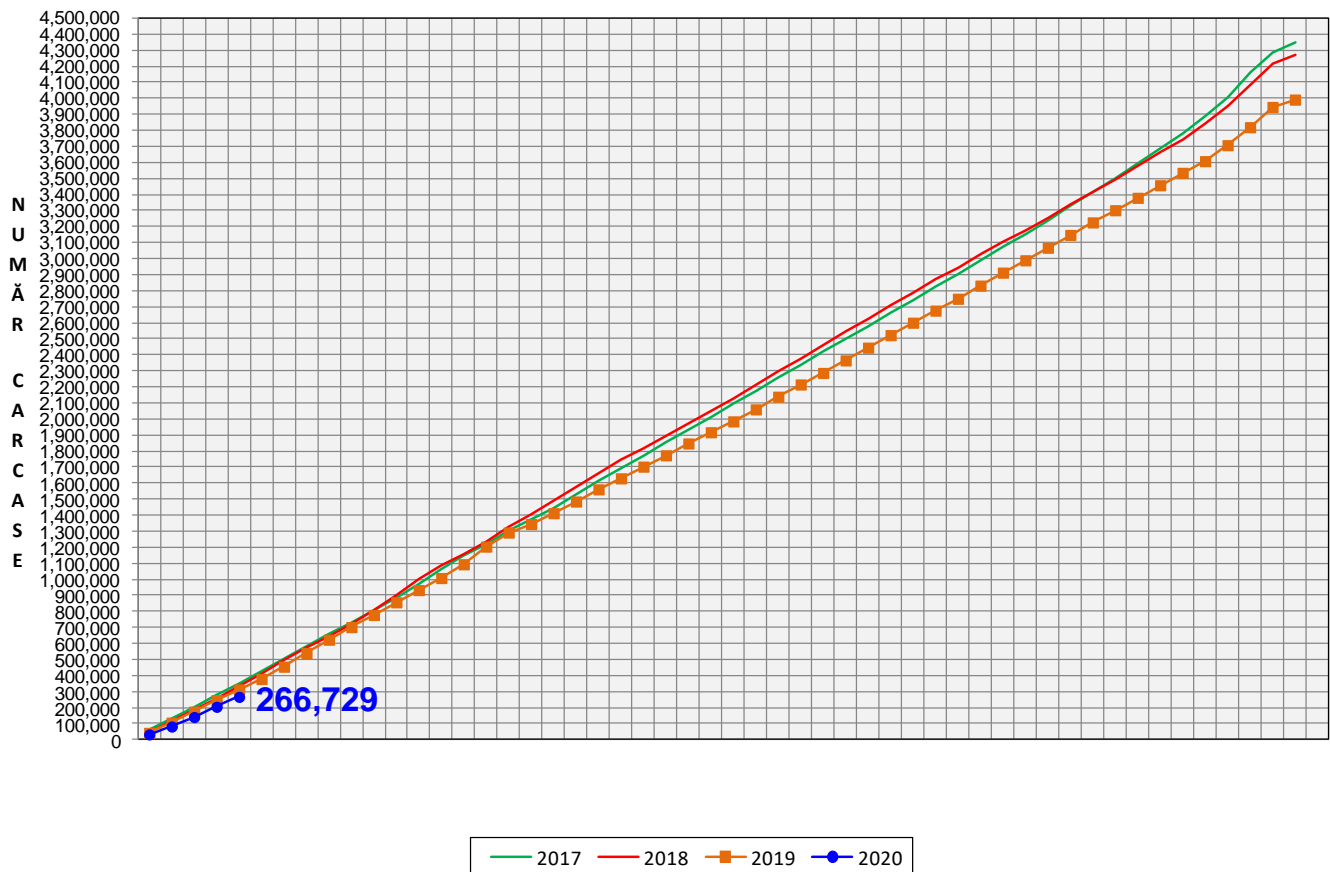
Rezultatele clasificării carcaselor de porcine Săptămâna 5 (27 ianuarie – 2 februarie 2020)



% Modificare	
1 SĂPT	1 AN
-3.4%	-7.4%

N.B. Culoarea coloanelor din diagramele de la pagina 6 sunt în legătură cu grila de prețuri (diagrama referitoare la distribuția conținutului de carne macră a carcaselor clasificate) și cu grila de bonificație și penalizare pentru intervalul de greutate a carcaselor (diagrama referitoare la distribuția greutății carcaselor clasificate).

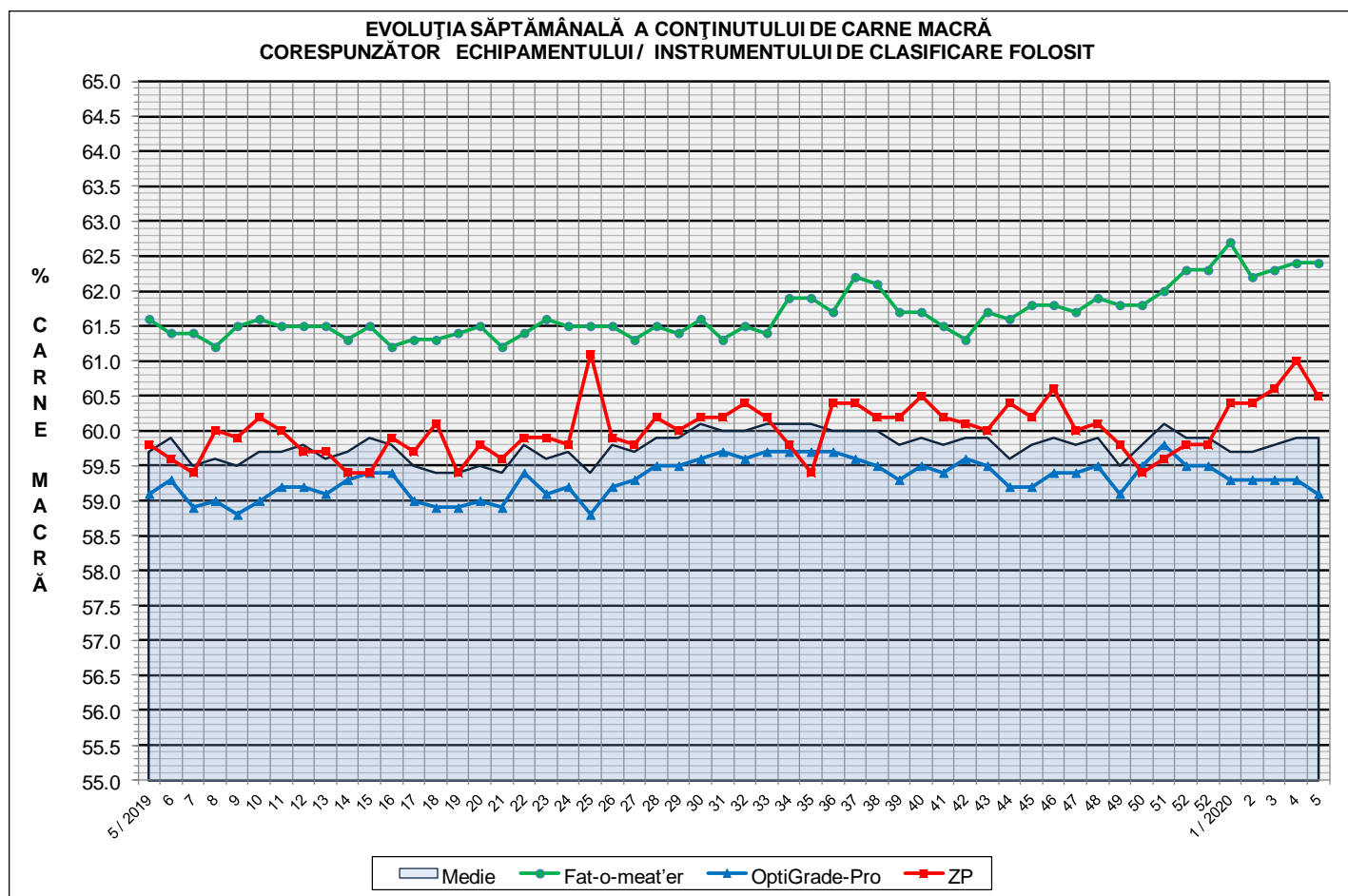
EVOLUȚIA SĂPTĂMÂNALĂ CUMULATIVĂ A NUMĂRULUI DE CARCASE CLASIFICATE



% Modificare
1 AN
-14.8%

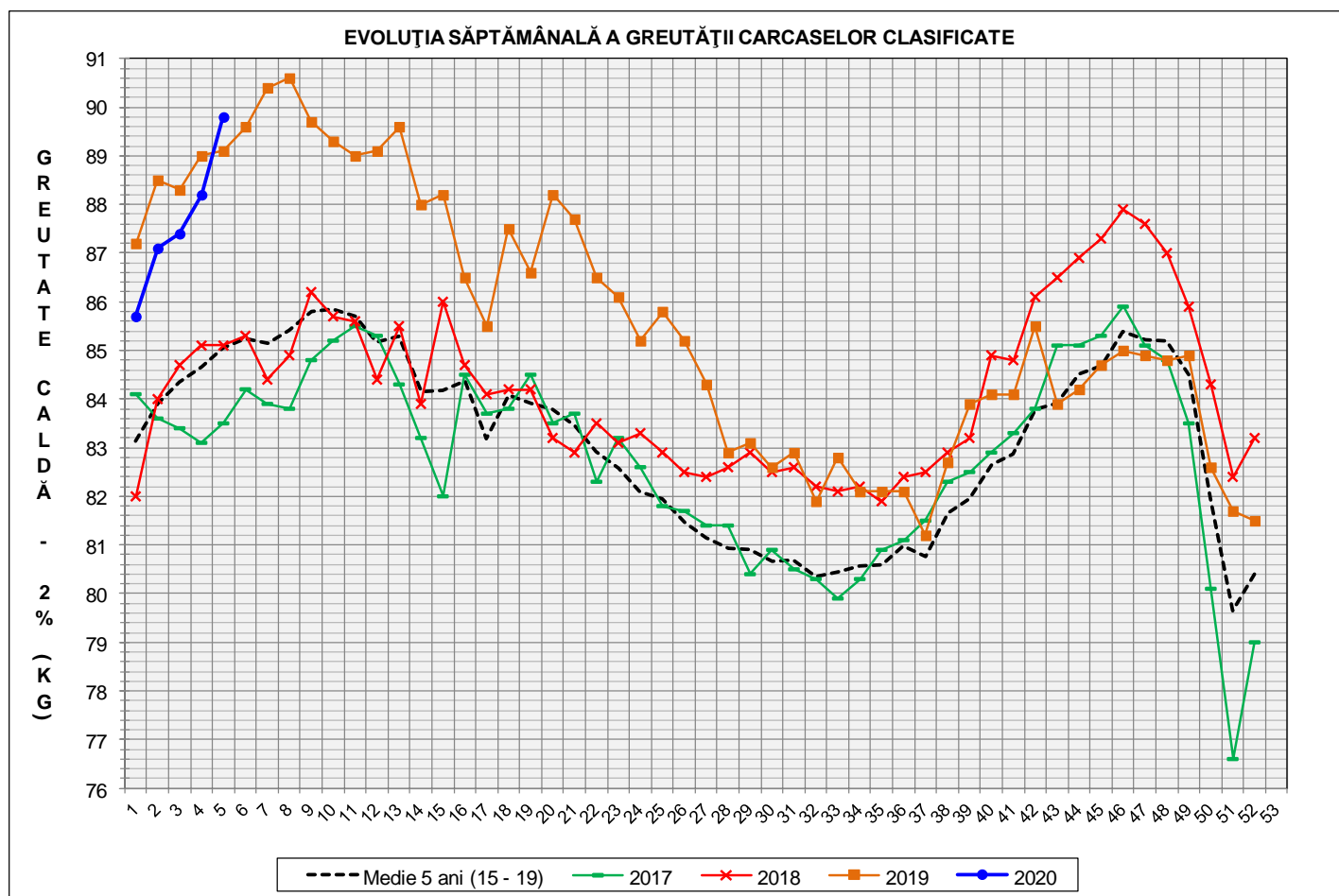
Numărul de carcase clasificate în săptămâna 27 ianuarie - 2 februarie 2020 în funcție de echipamentul / instrumentul folosit

Metoda	Echipament / instrument	Număr carcase	% din total carcase
Sondă Optică	Fat-o-meat'er	12,496	20.18%
	OptiGrade-Pro	46,248	74.69%
ZP	Rigla	3,179	5.13%
TOTAL		61,923	100.00%

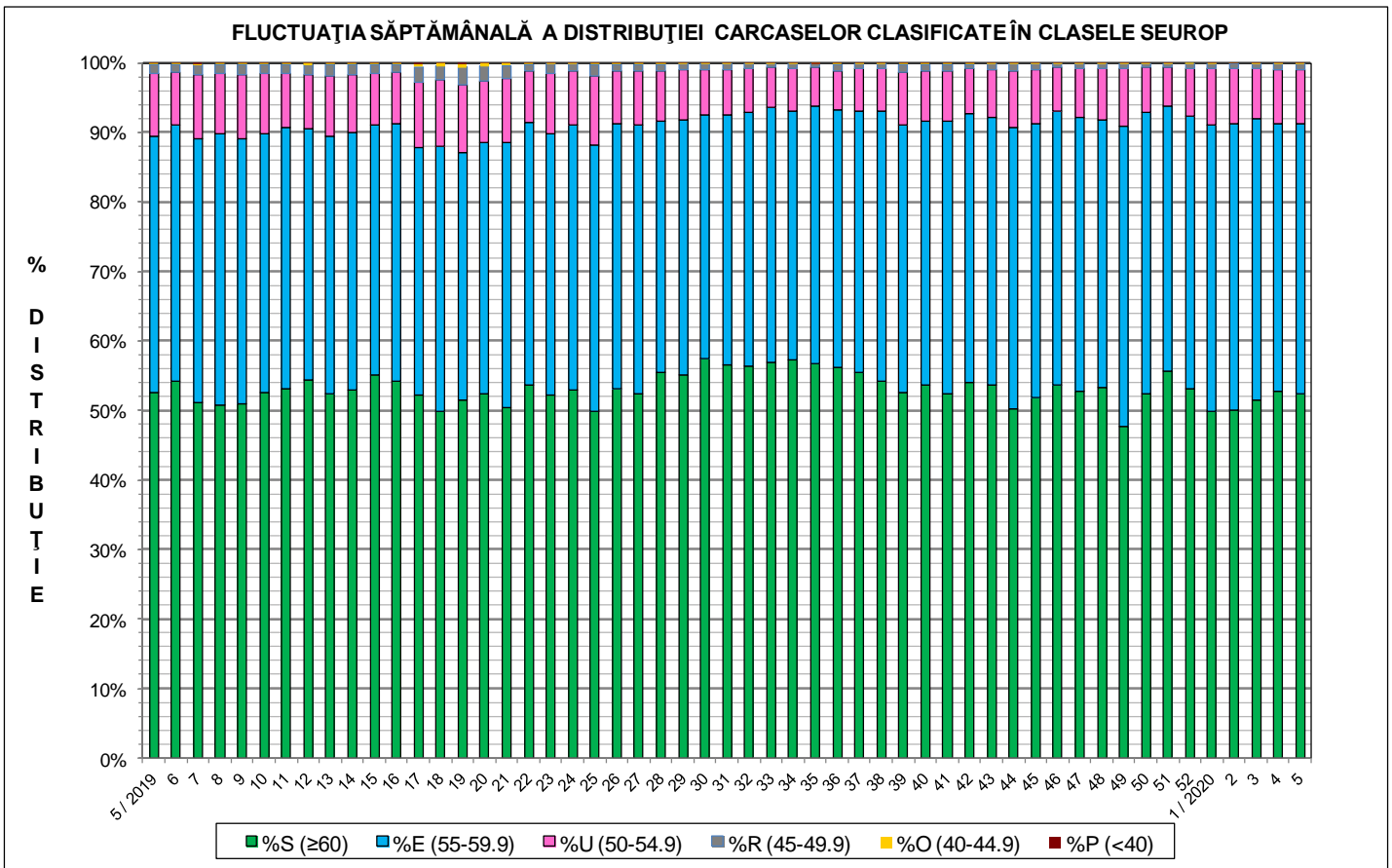
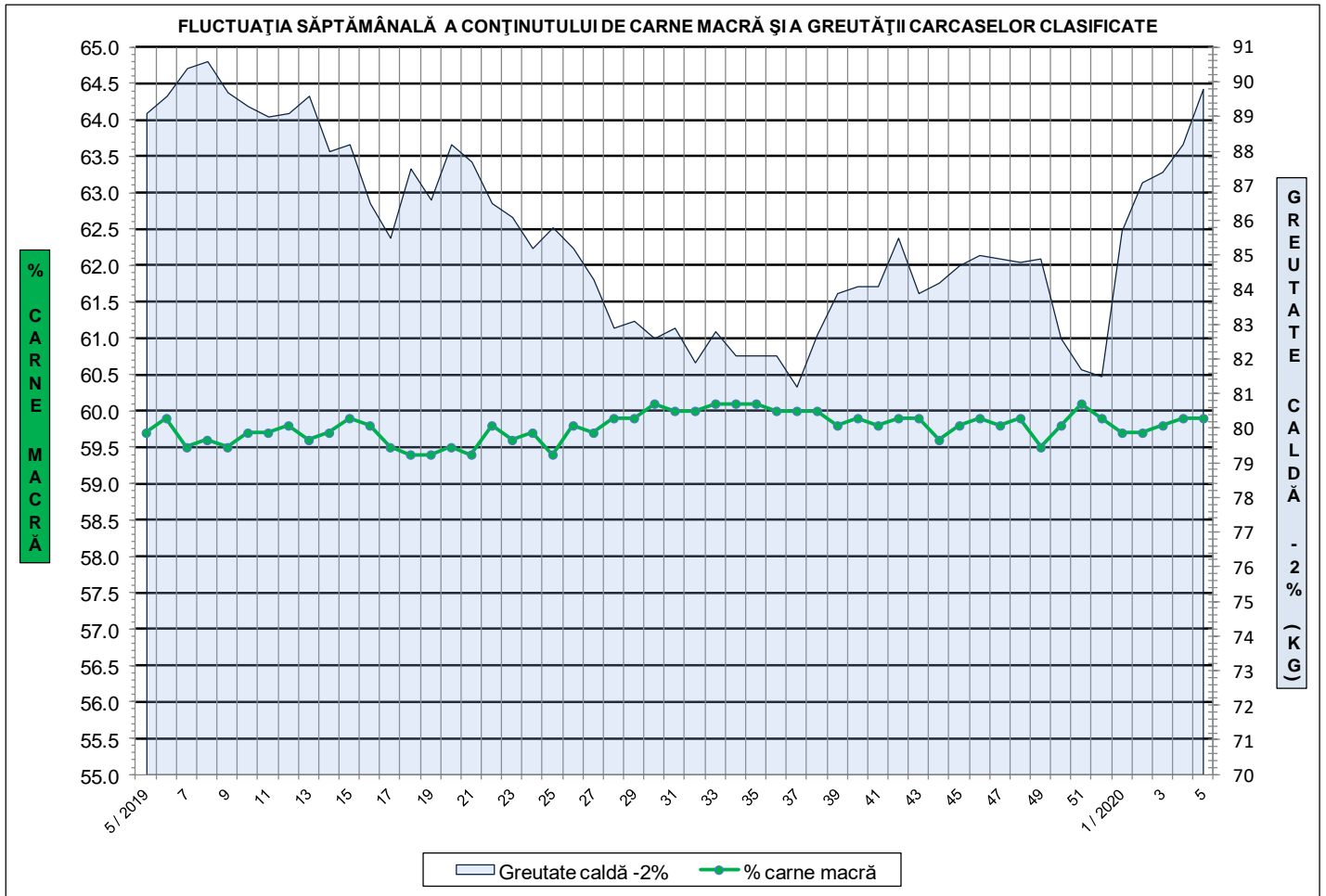


**ÎNCADRAREA ÎN CLASE A CARCASELOR DE PORCINE CLASIFICATE
ÎN SĂPTĂMÂNA 26 IANUARIE - 2 FEBRUARIE 2020**

CLASA	% CARNE MACRĂ	NUMĂR CARCASE	% DIN TOTAL	% CARNE MACRĂ	GREUTATE CALDĂ - 2% (KG)
S	≥ 60	32,395	52.31	62.5	87.1
E	55 - 59.9	24,169	39.03	58.0	92.1
U	50 - 54.9	4,758	7.68	53.2	95.4
R	45 - 49.9	547	0.88	48.3	96.0
O	40 - 44.9	47	0.08	43.4	97.3
P	< 40	7	0.01	34.9	87.1
TOTAL		61,923	100.00	59.9	89.8

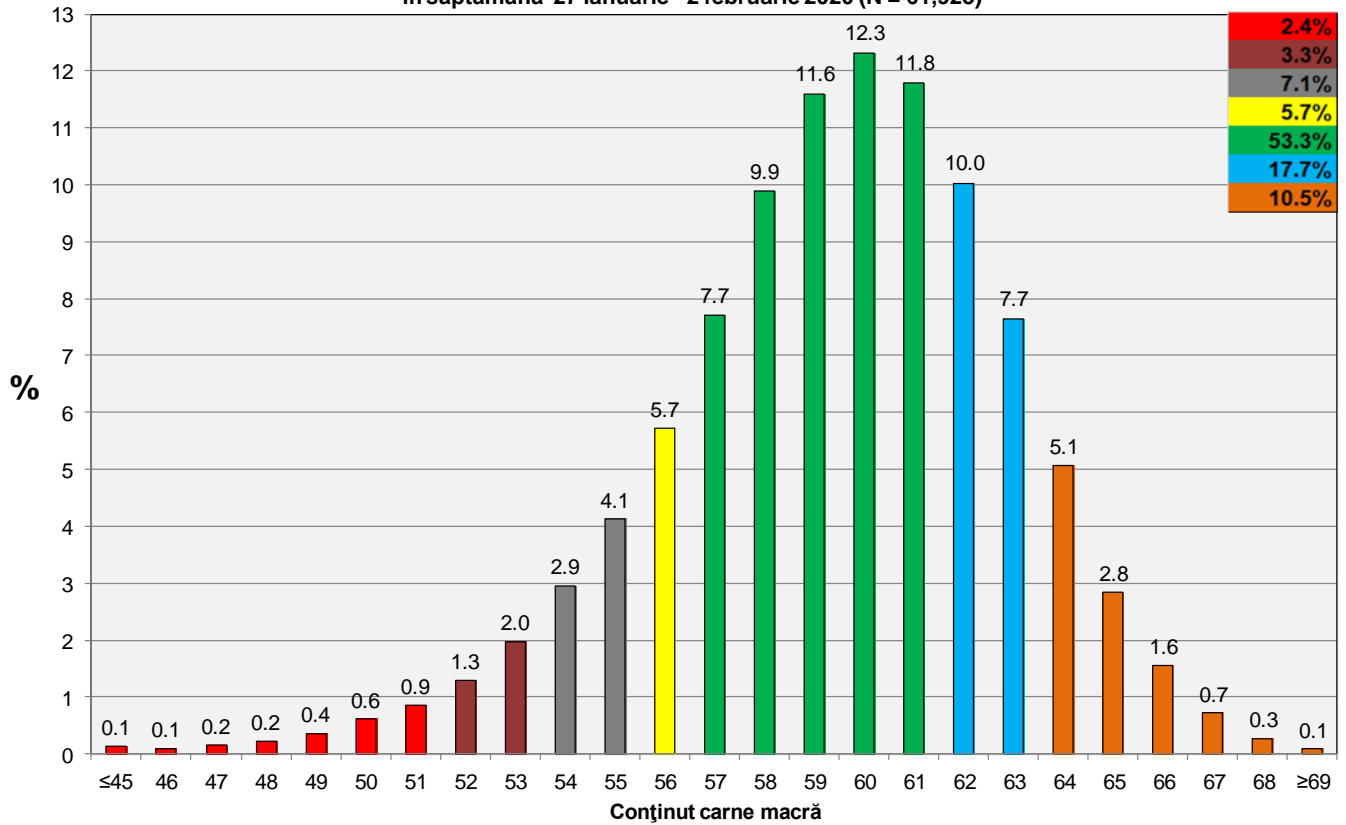


GREUTATE CALDĂ - 2% (KG)	VARIAȚIE			
	1 SĂPT	4 SĂPT	1 AN	MEDIE 5 ANI (2015 - 2019)
89.8	1.8%	4.8%	0.8%	5.6%





**Distribuția conținutului de carne macră a carcaselor clasificate în România
în săptămâna 27 ianuarie - 2 februarie 2020 (N = 61,923)**



**Distribuția greutății carcaselor clasificate în România
în săptămâna 27 ianuarie - 2 februarie 2020 (N = 61,923)**

