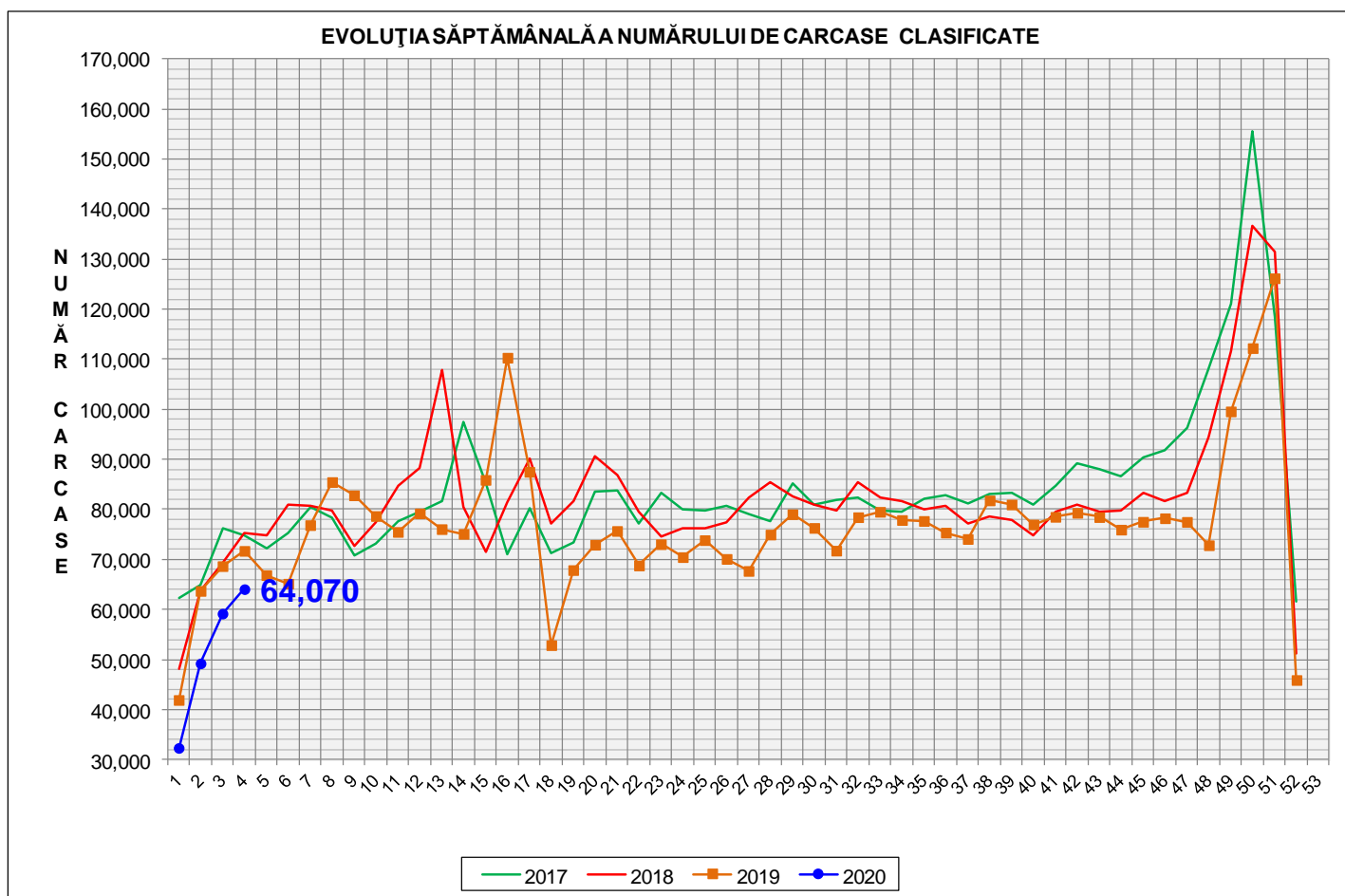


Rezultatele clasificării carcaselor de porcine

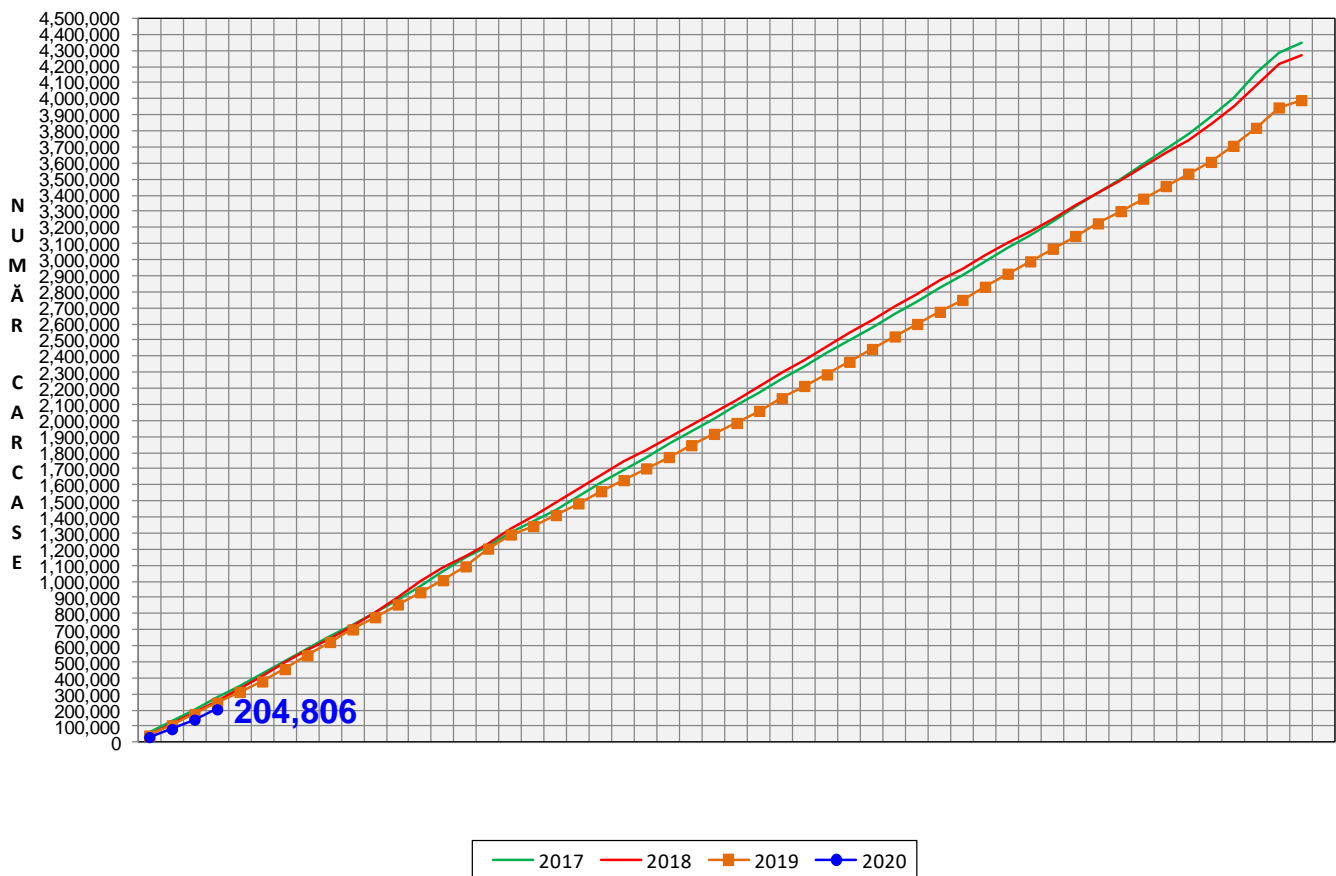
Săptămâna 4 (20 – 26 ianuarie 2020)



% Modificare	
1 SĂPT	1 AN
8.3%	-10.7%

N.B. Culorile coloanelor din diagramele de la pagina 6 sunt în legătură cu grila de prețuri (diagrama referitoare la distribuția conținutului de carne macră a carcaselor clasificate) și cu grila de bonificație și penalizare pentru intervalul de greutate a carcaselor (diagrama referitoare la distribuția greutății carcaselor clasificate).

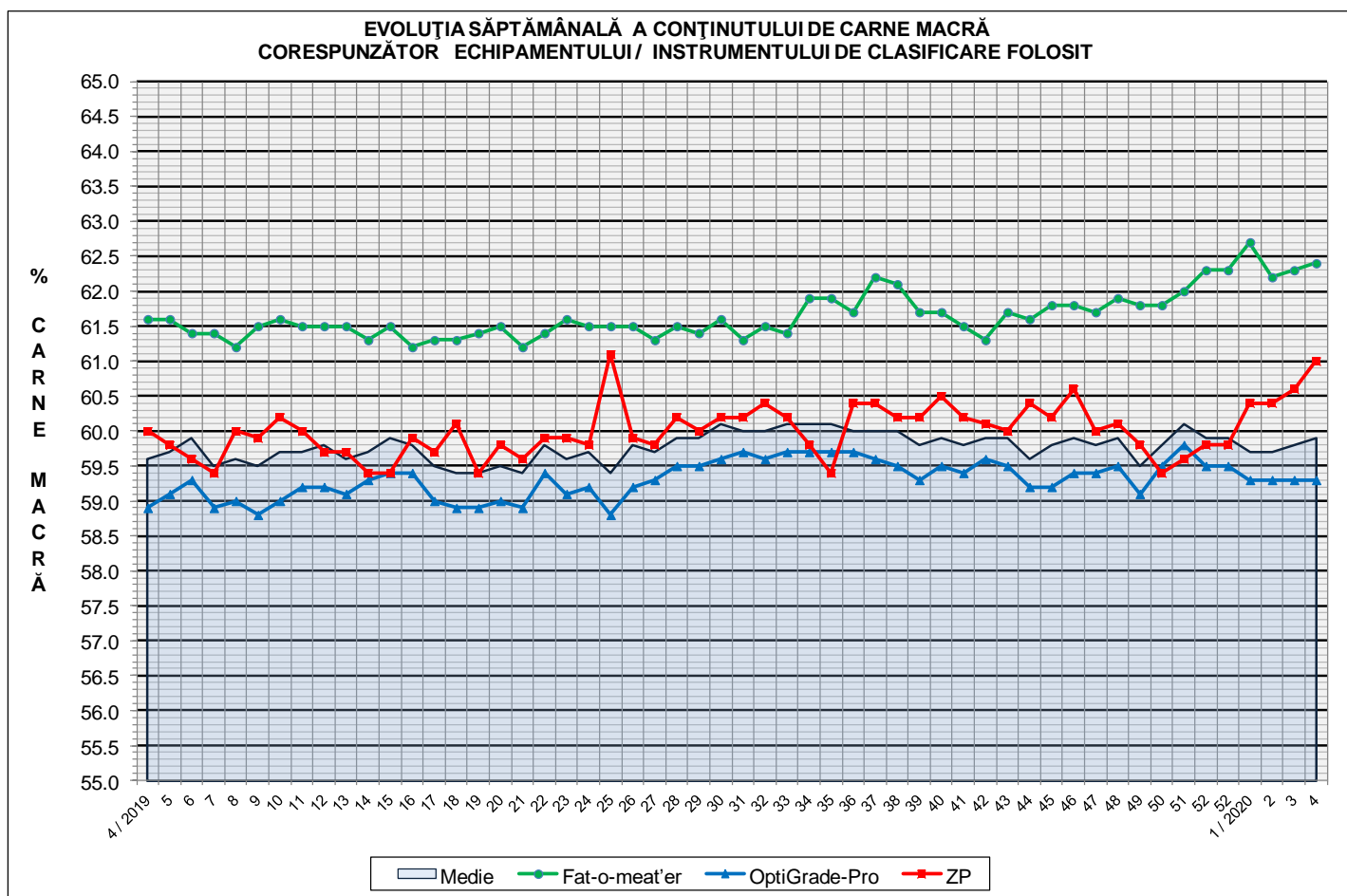
EVOLUȚIA SĂPTĂMÂNALĂ CUMULATIVĂ A NUMĂRULUI DE CARCASE CLASIFICATE



% Modificare
1 AN
-16.8%

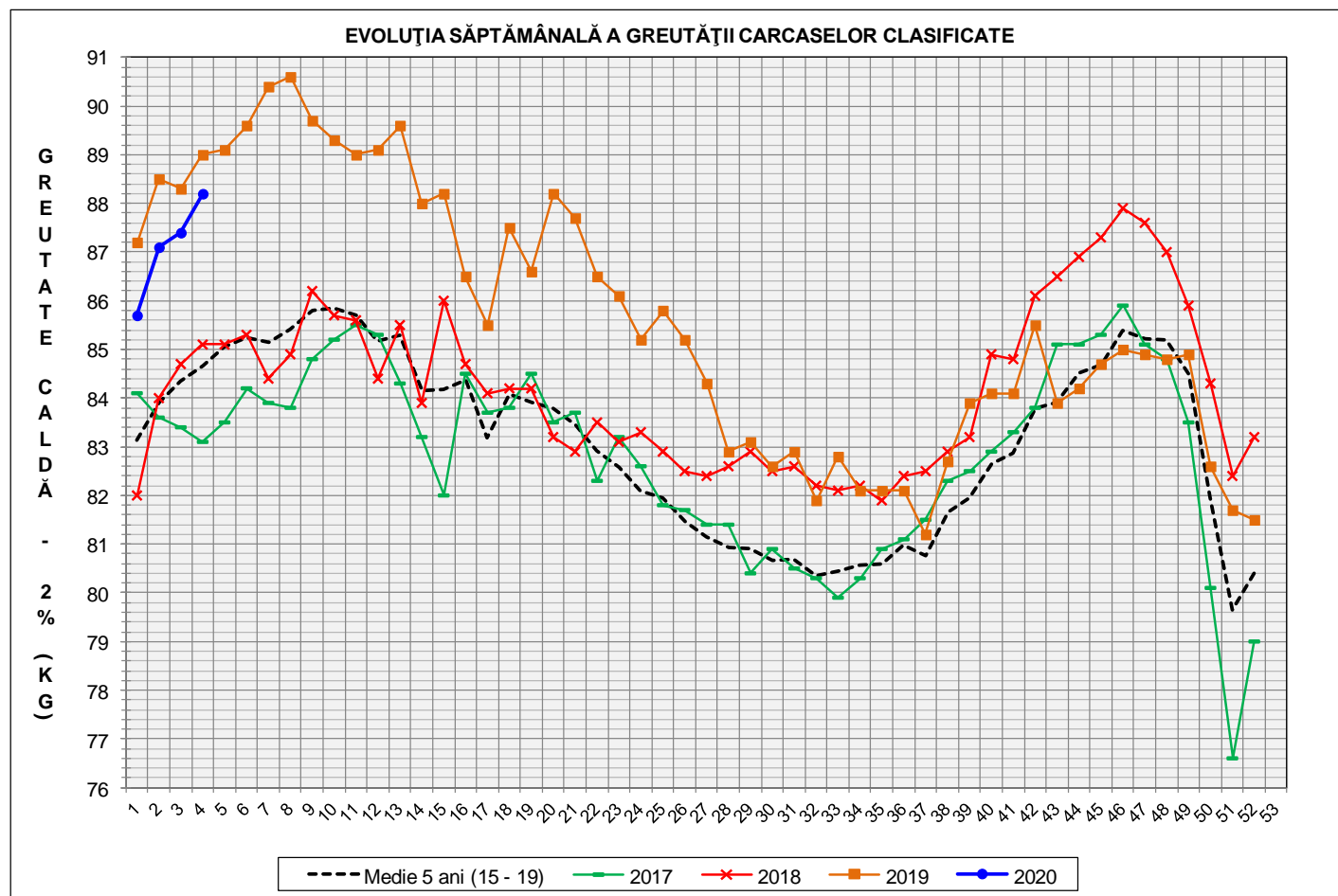
Numărul de carcase clasificate în săptămâna 20 - 26 ianuarie 2020 în funcție de echipamentul / instrumentul folosit

Metoda	Echipament / instrument	Număr carcase	% din total carcase
Sondă Optică	Fat-o-meat'er	10,311	16.09%
	OptiGrade-Pro	50,780	79.26%
ZP	Rigla	2,979	4.65%
TOTAL		64,070	100.00%

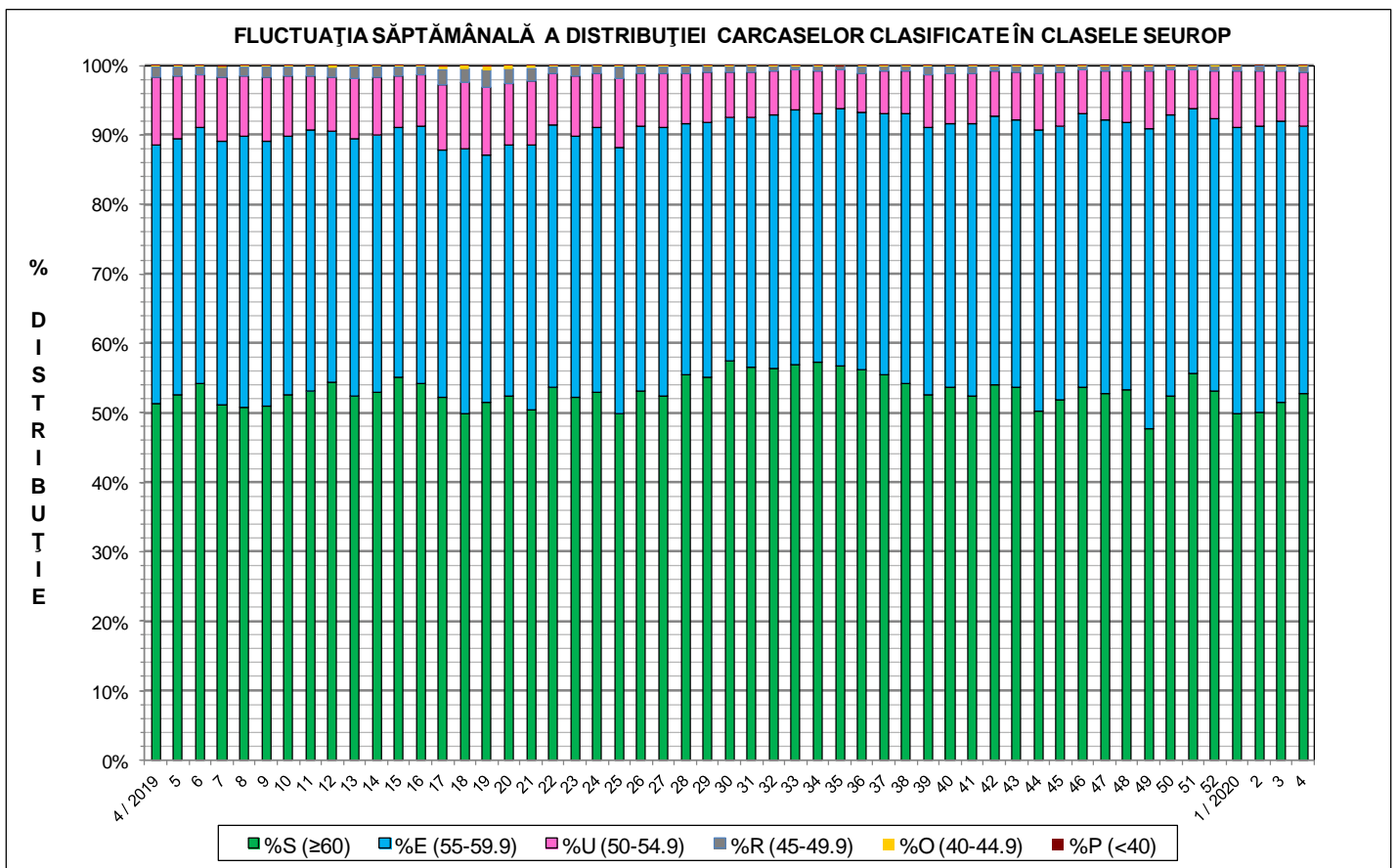
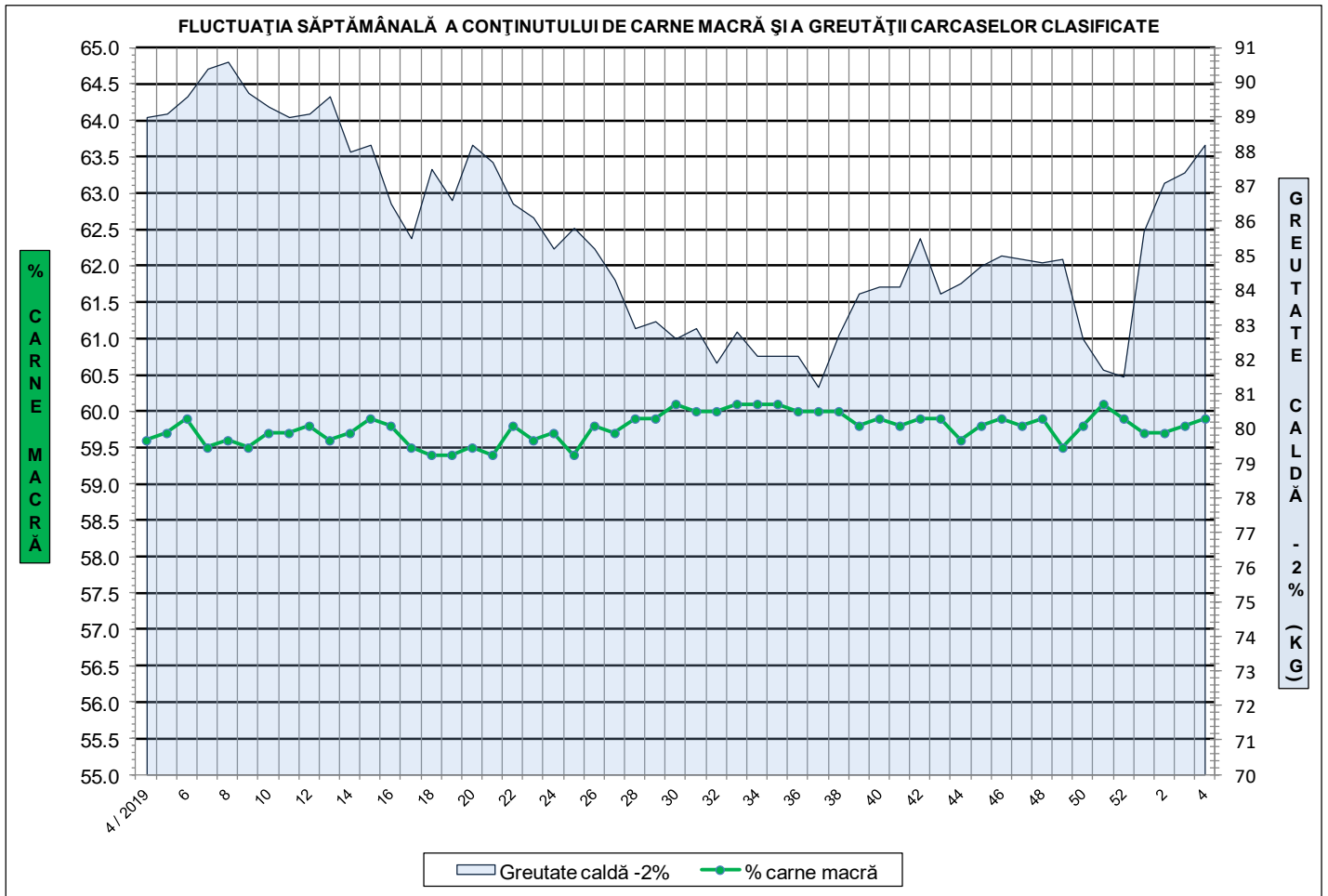


**ÎNCADRAREA ÎN CLASE A CARCASELOR DE PORCINE CLASIFICATE
ÎN SĂPTĂMÂNA 20 - 26 IANUARIE 2020**

CLASA	% CARNE MACRĂ	NUMĂR CARCASE	% DIN TOTAL	% CARNE MACRĂ	GREUTATE CALDĂ - 2% (KG)
S	≥ 60	33,761	52.69	62.5	85.5
E	55 - 59.9	24,728	38.60	58.0	90.7
U	50 - 54.9	4,968	7.75	53.2	93.4
R	45 - 49.9	561	0.88	48.4	94.1
O	40 - 44.9	46	0.07	43.1	89.9
P	< 40	6	0.01	38.3	85.4
TOTAL		64,070	100.00	59.9	88.2

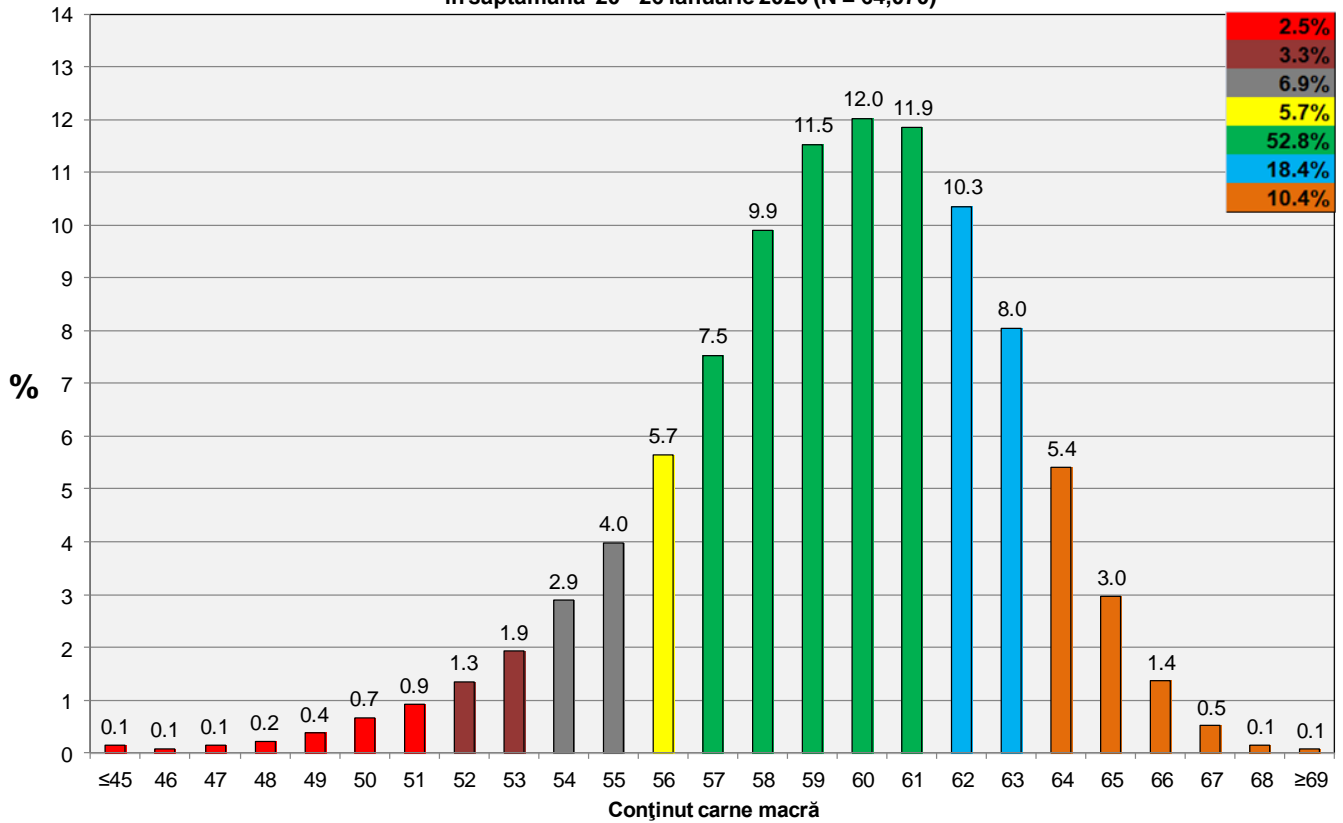


GREUTATE CALDĂ - 2% (KG)	VARIAȚIE			
	1 SĂPT	4 SĂPT	1 AN	MEDIE 5 ANI (2015 - 2019)
88.2	0.9%	8.2%	-0.9%	4.2%





**Distribuția conținutului de carne macră a carcaselor clasificate în România
în săptămâna 20 - 26 ianuarie 2020 (N = 64,070)**



**Distribuția greutății carcaselor clasificate în România
în săptămâna 20 - 26 ianuarie 2020 (N = 64,070)**

