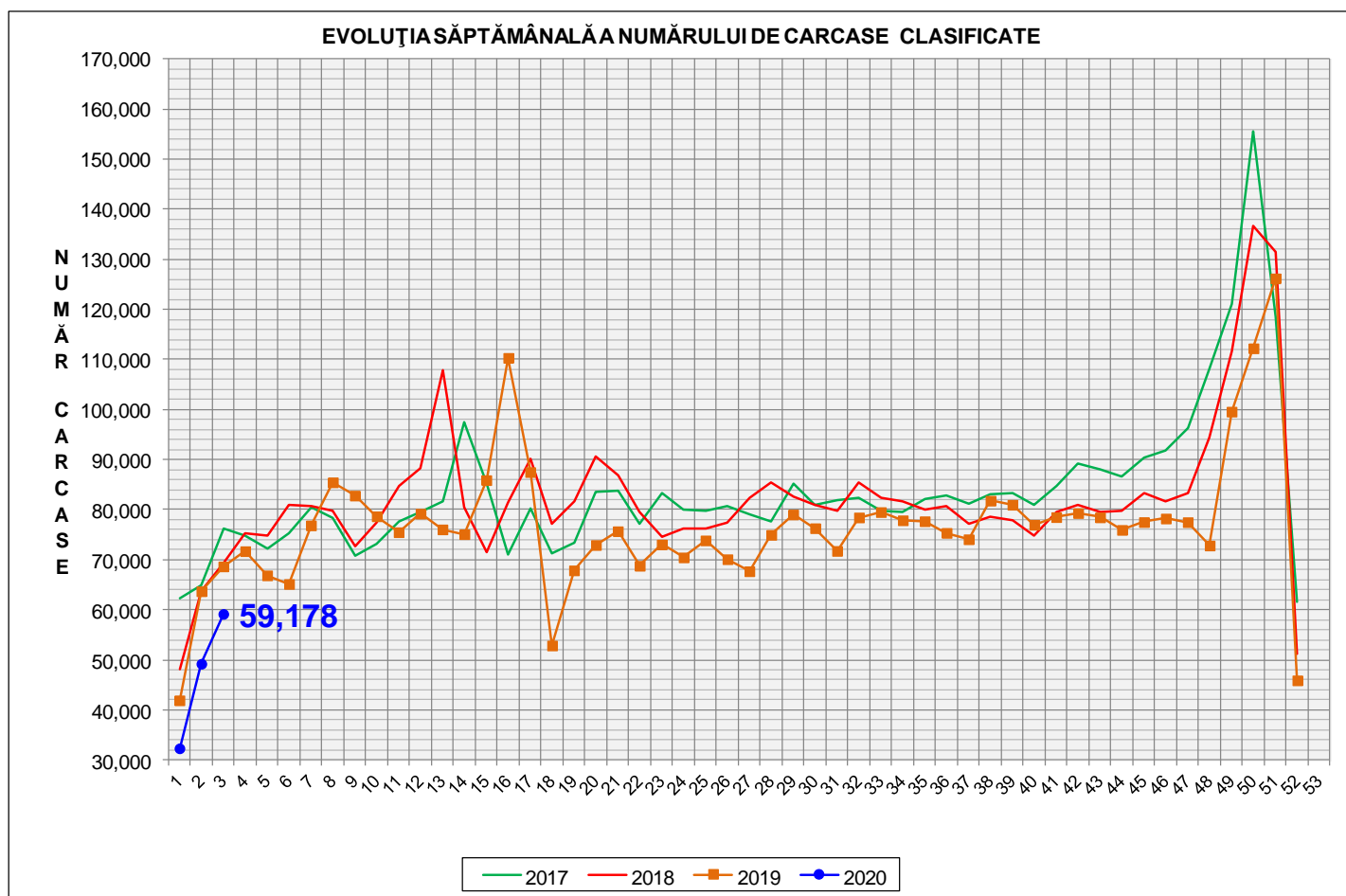




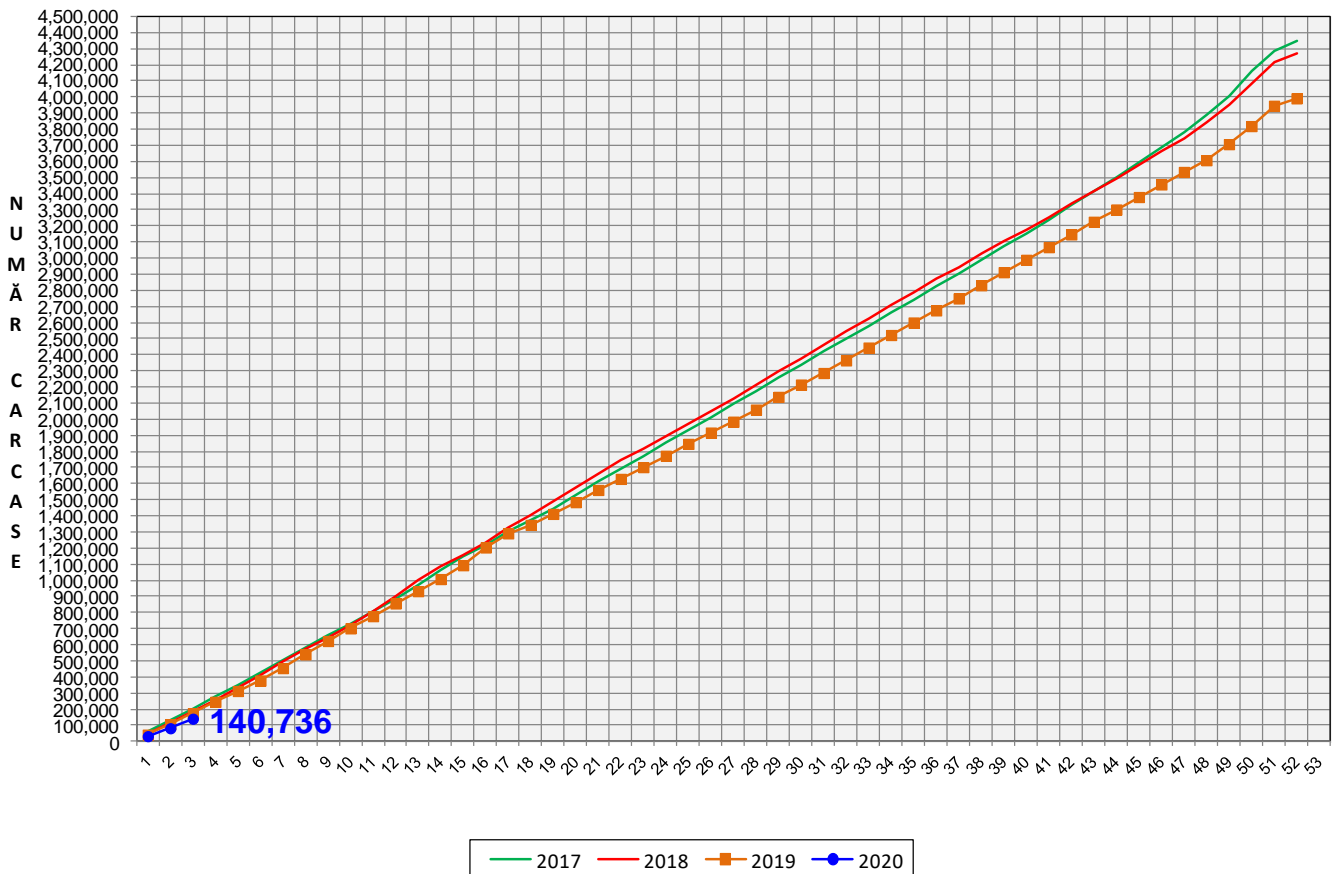
## Rezultatele clasificării carcaselor de porcine Săptămâna 3 (13 – 19 ianuarie 2020)



% Modificare	
1 SĂPT	1 AN
20.2%	-13.8%

**N.B. Culoarea coloanelor din diagramele de la pagina 6 sunt în legătură cu grila de prețuri (diagrama referitoare la distribuția conținutului de carne macră a carcaselor clasificate) și cu grila de bonificație și penalizare pentru intervalul de greutate a carcaselor (diagrama referitoare la distribuția greutății carcaselor clasificate).**

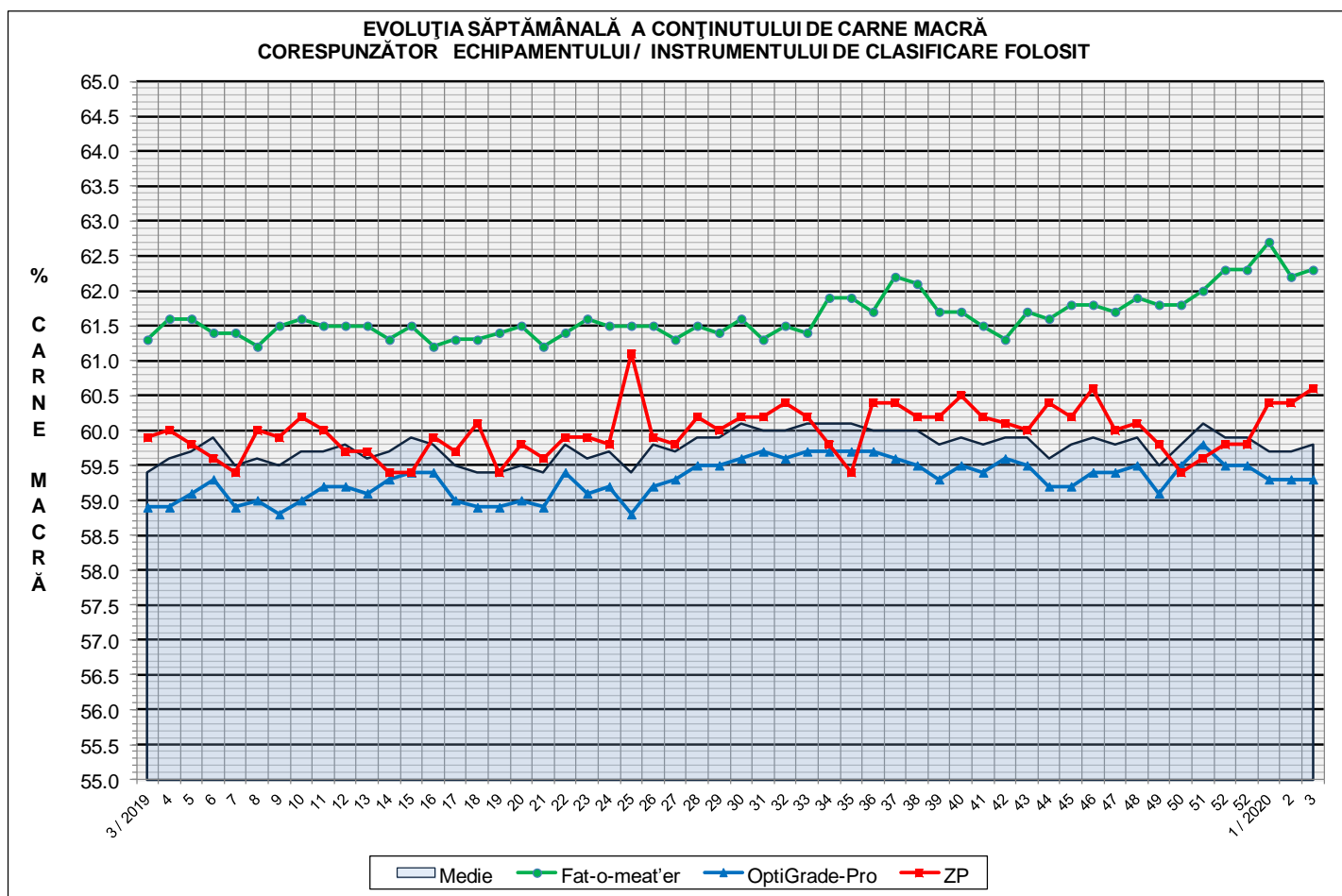
**EVOLUȚIA SĂPTĂMÂNALĂ CUMULATIVĂ A NUMĂRULUI DE CARCASE CLASIFICATE**



<b>% Modificare</b>
<b>1 AN</b>
<b>-19.3%</b>

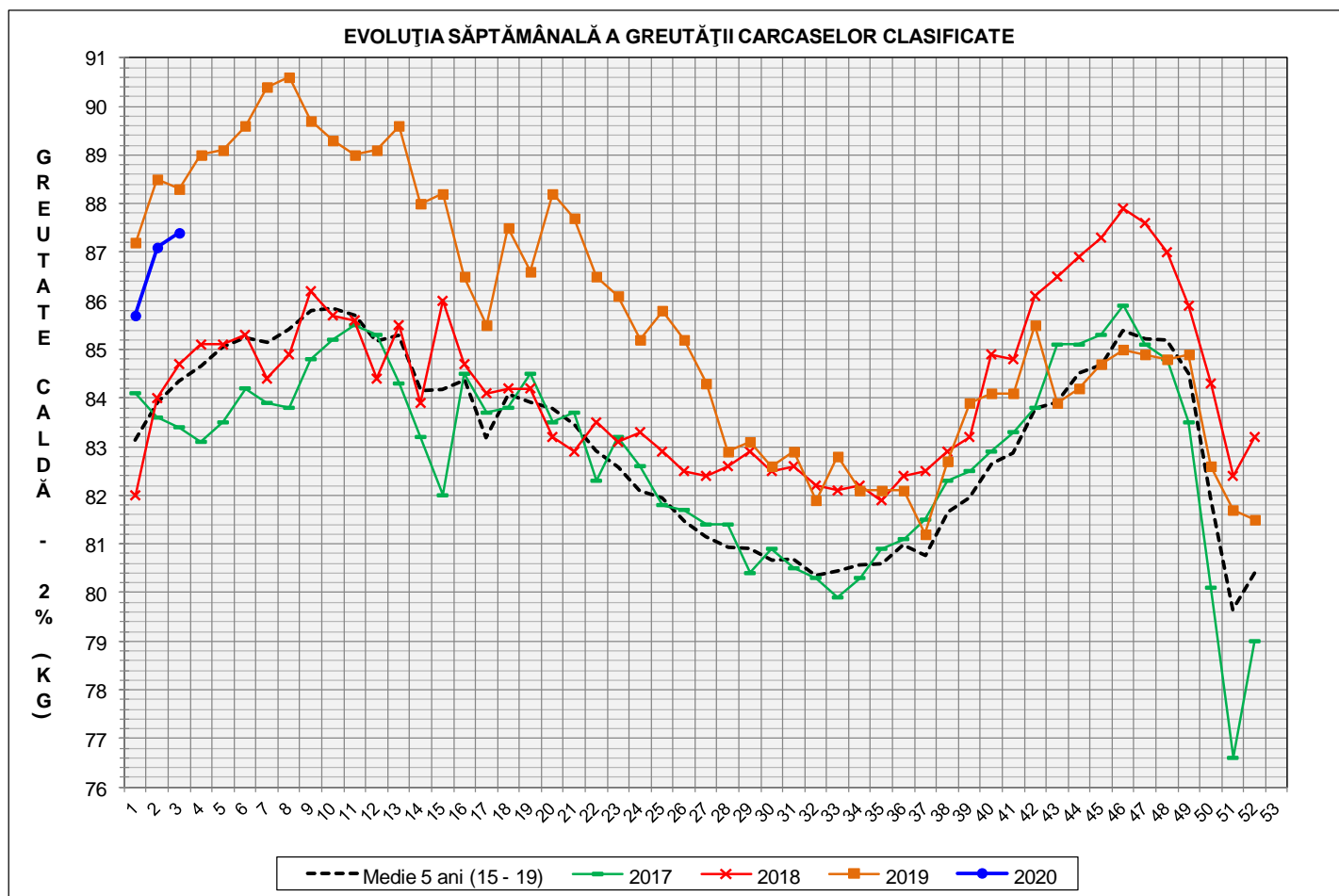
## Numărul de carcase clasificate în săptămâna 13 - 19 ianuarie 2020 în funcție de echipamentul / instrumentul folosit

Metoda	Echipament / instrument	Număr carcase	% din total carcase
Sondă Optică	Fat-o-meat'er	8,856	14.97%
	OptiGrade-Pro	46,314	78.26%
ZP	Rigla	4,008	6.77%
<b>TOTAL</b>		<b>59,178</b>	<b>100.00%</b>

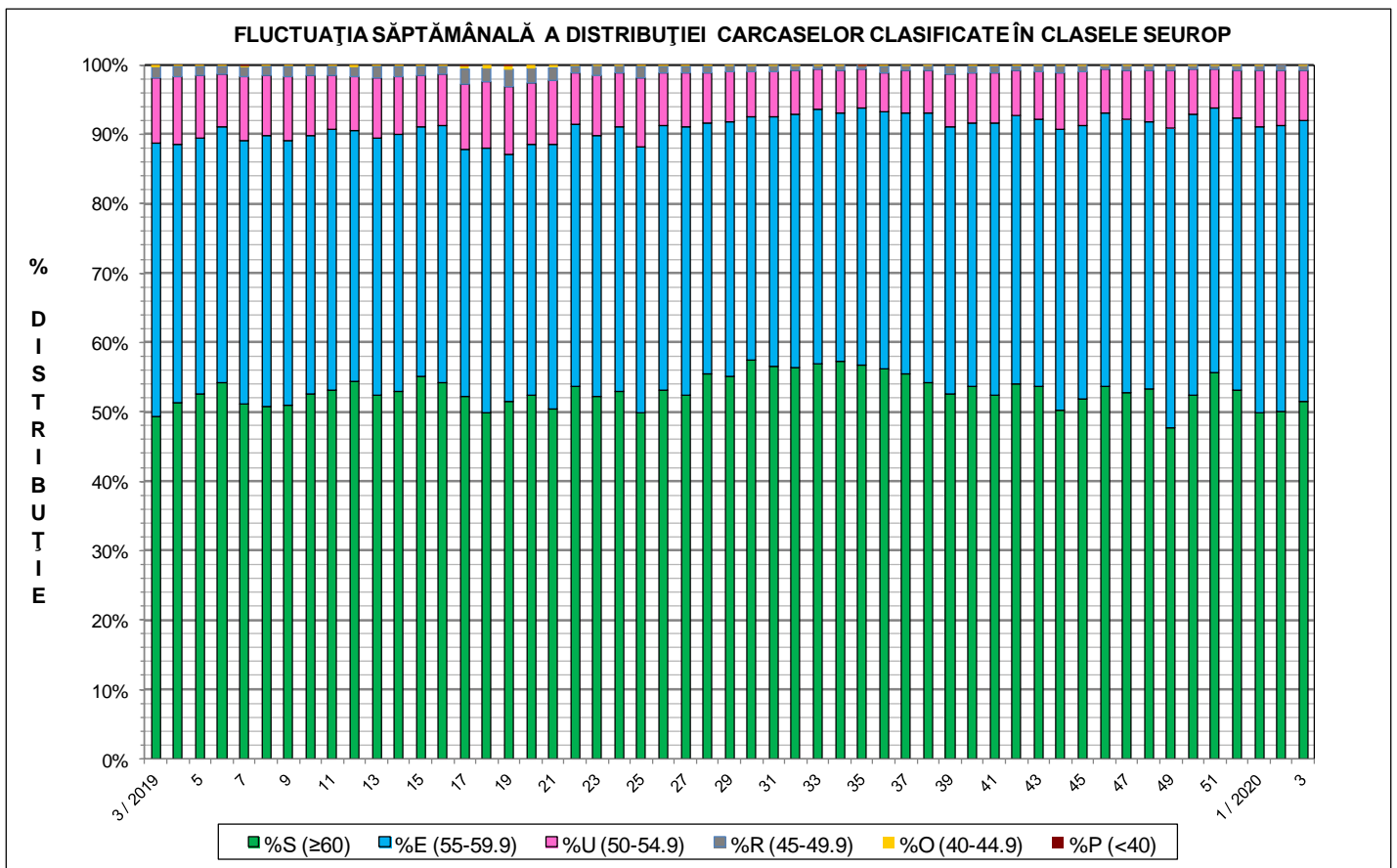
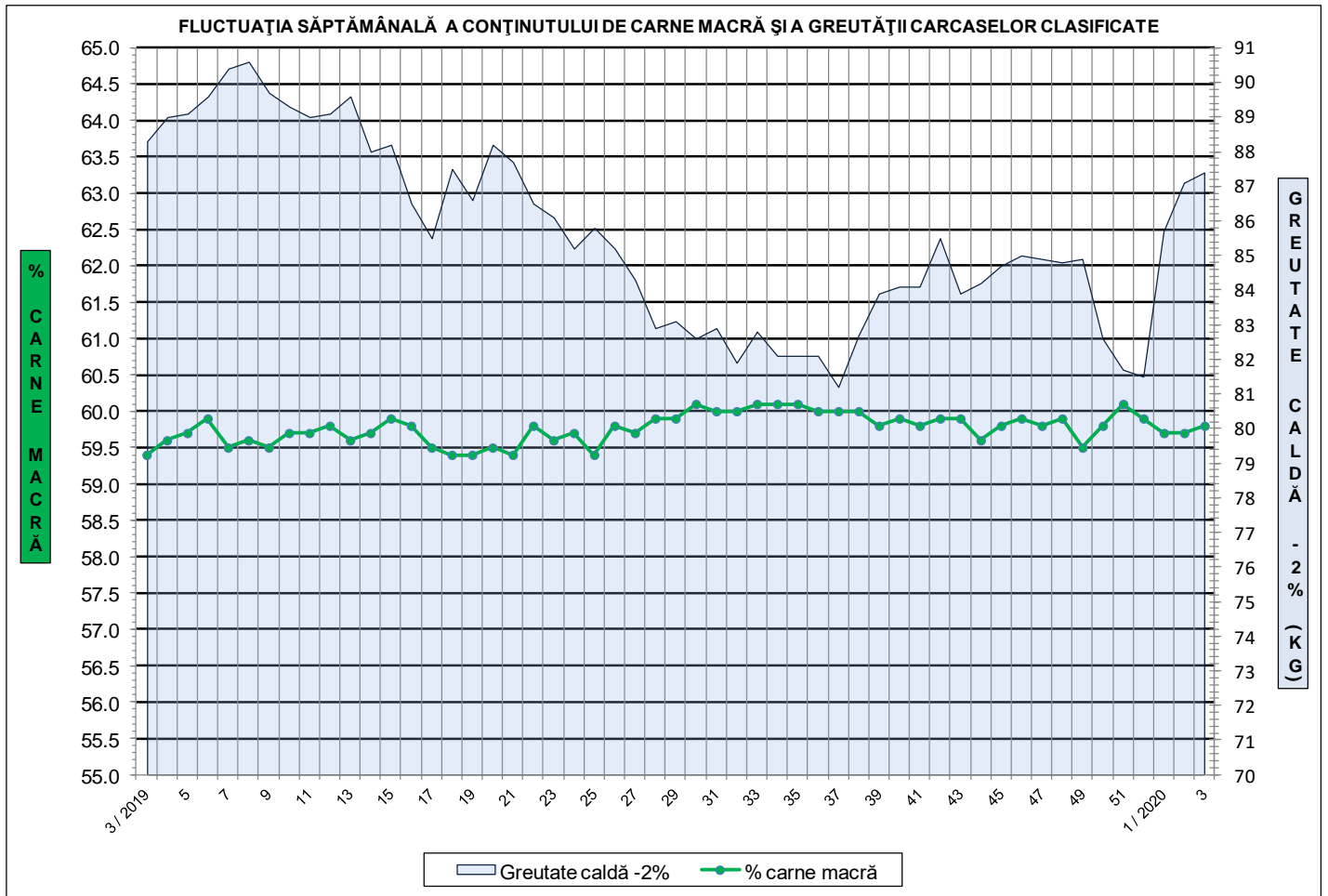


**ÎNCADRAREA ÎN CLASE A CARCASELOR DE PORCINE CLASIFICATE  
ÎN SĂPTĂMÂNA 13 - 19 IANUARIE 2020**

CLASA	% CARNE MACRĂ	NUMĂR CARCASE	% DIN TOTAL	% CARNE MACRĂ	GREUTATE CALDĂ - 2% (KG)
<b>S</b>	<b>≥ 60</b>	<b>30,518</b>	<b>51.57</b>	<b>62.4</b>	<b>85.5</b>
<b>E</b>	<b>55 - 59.9</b>	<b>23,909</b>	<b>40.40</b>	<b>58.0</b>	<b>89.0</b>
<b>U</b>	<b>50 - 54.9</b>	<b>4,306</b>	<b>7.28</b>	<b>53.2</b>	<b>91.3</b>
<b>R</b>	<b>45 - 49.9</b>	<b>404</b>	<b>0.68</b>	<b>48.2</b>	<b>92.4</b>
<b>O</b>	<b>40 - 44.9</b>	<b>37</b>	<b>0.06</b>	<b>43.2</b>	<b>92.8</b>
<b>P</b>	<b>&lt; 40</b>	<b>4</b>	<b>0.01</b>	<b>39.0</b>	<b>87.4</b>
<b>TOTAL</b>		<b>59,178</b>	<b>100.00</b>	<b>59.8</b>	<b>87.4</b>

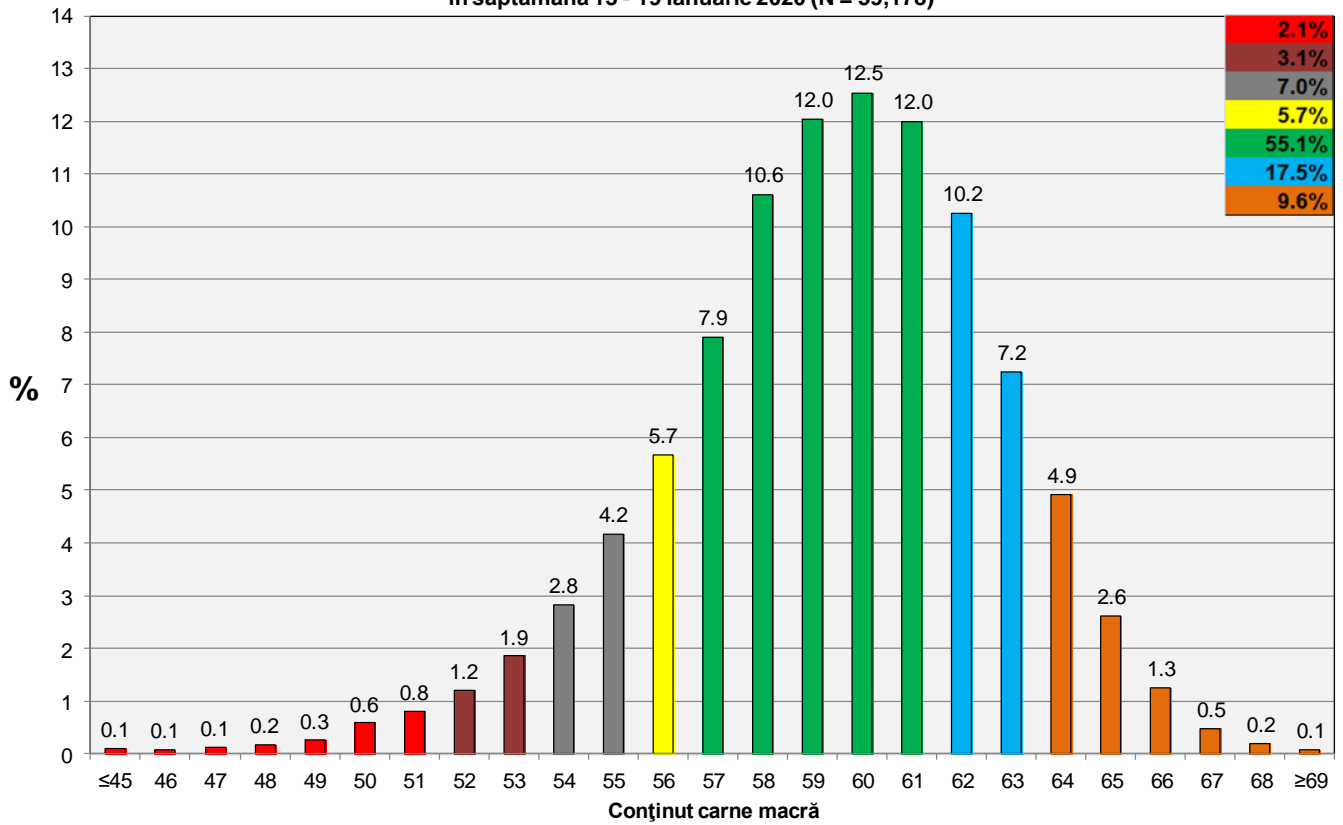


GREUTATE CALDĂ - 2% (KG)	VARIAȚIE			
	1 SĂPT	4 SĂPT	1 AN	MEDIE 5 ANI (2015 - 2019)
<b>87.4</b>	<b>0.3%</b>	<b>7.0%</b>	<b>-1.0%</b>	<b>3.6%</b>





**Distribuția conținutului de carne macră a carcaselor clasificate în România  
în săptămâna 13 - 19 ianuarie 2020 (N = 59,178)**



**Distribuția greutății carcaselor clasificate în România  
în săptămâna 13 - 19 ianuarie 2020 (N = 59,178)**

