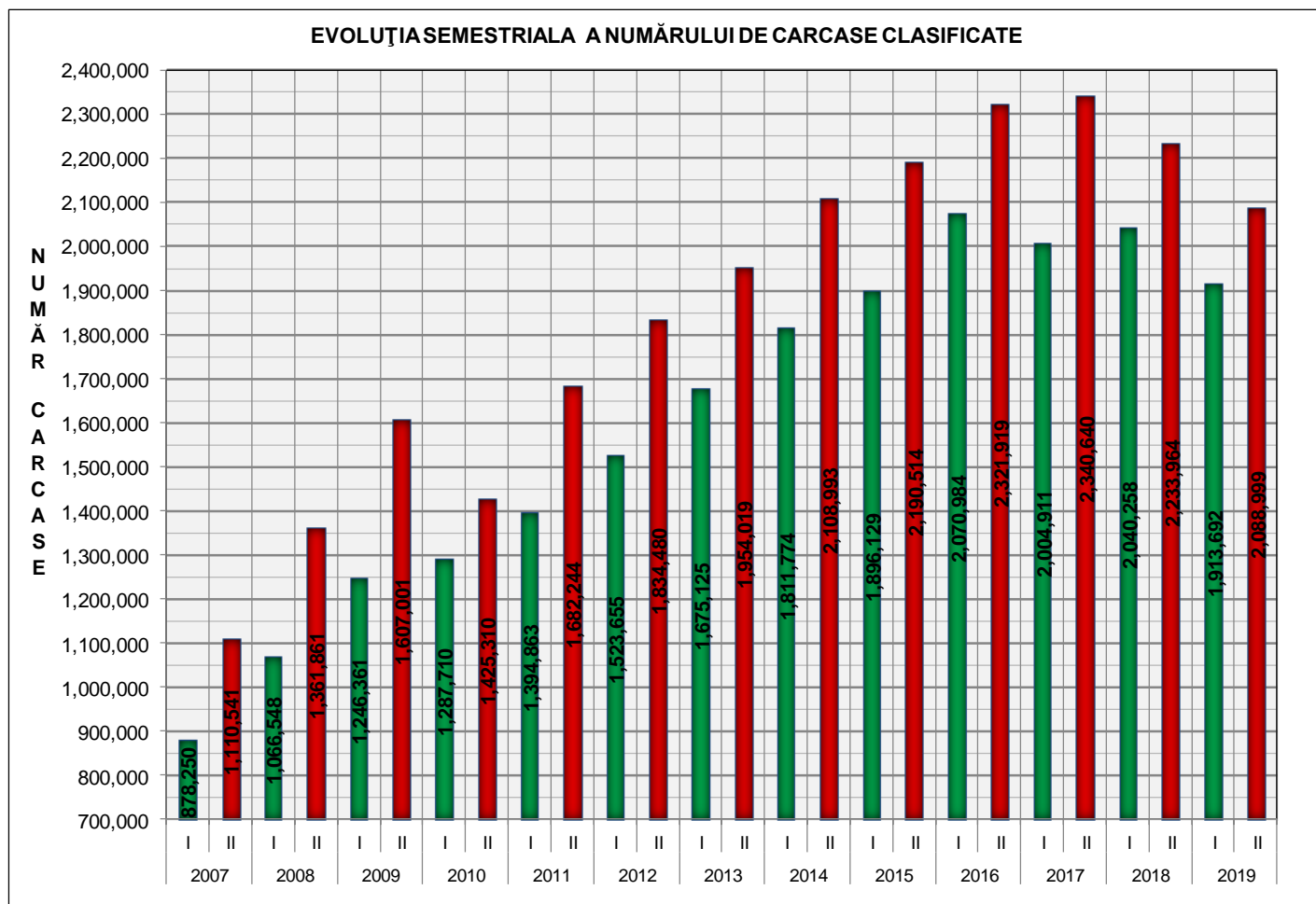




Rezultatele clasificării carcaselor de porcine

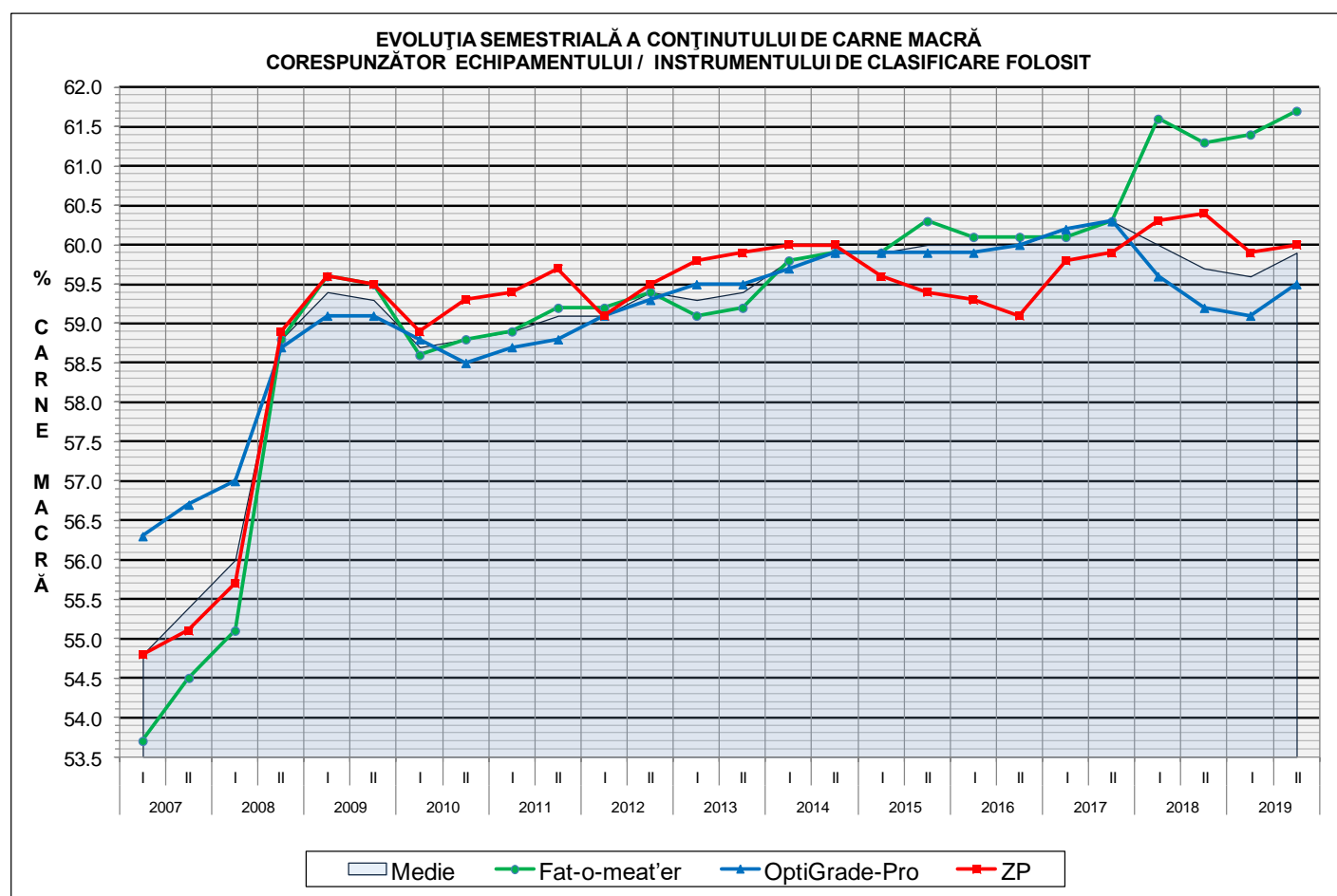
Semestrul II 2019



SEM II 2019 /											
SEM II											
2007	2008	2009	2010	2011	2012	2013	2014	2015	2016	2017	2018
88.1%	53.4%	30.0%	46.6%	24.2%	13.9%	6.9%	-0.9%	-4.6%	-4.5%	-10.8%	-6.5%

Numărul de carcase clasificate în semestrul II 2019 în funcție de echipamentul / instrumentul folosit

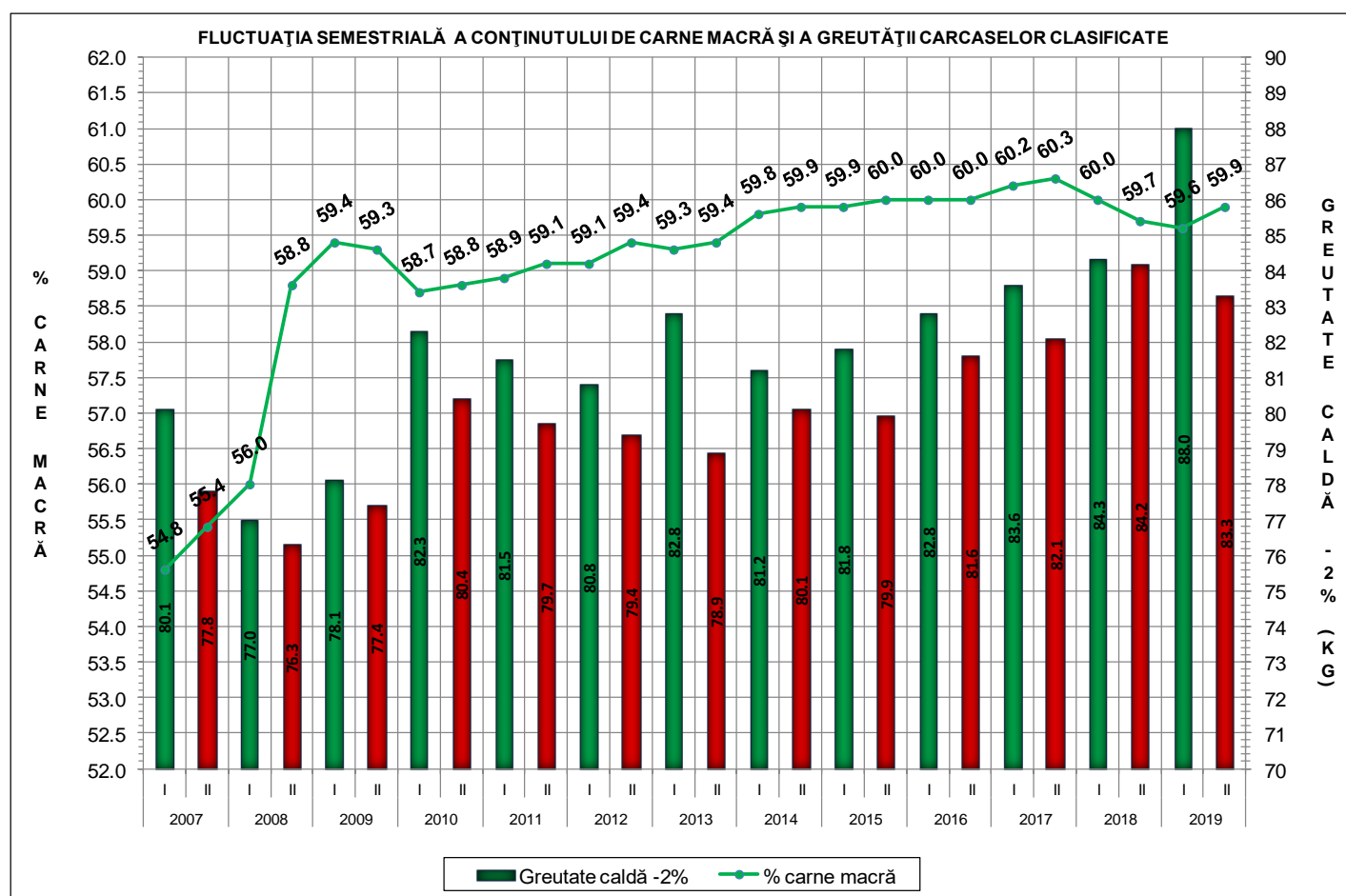
Metoda	Echipament / instrument	Număr carcase	% din total carcase
Sondă Optică	Fat-o-meat'er	359,384	17.20%
	OptiGrade-Pro	1,652,738	79.12%
ZP	Rigla	76,877	3.68%
TOTAL		2,088,999	100.00%





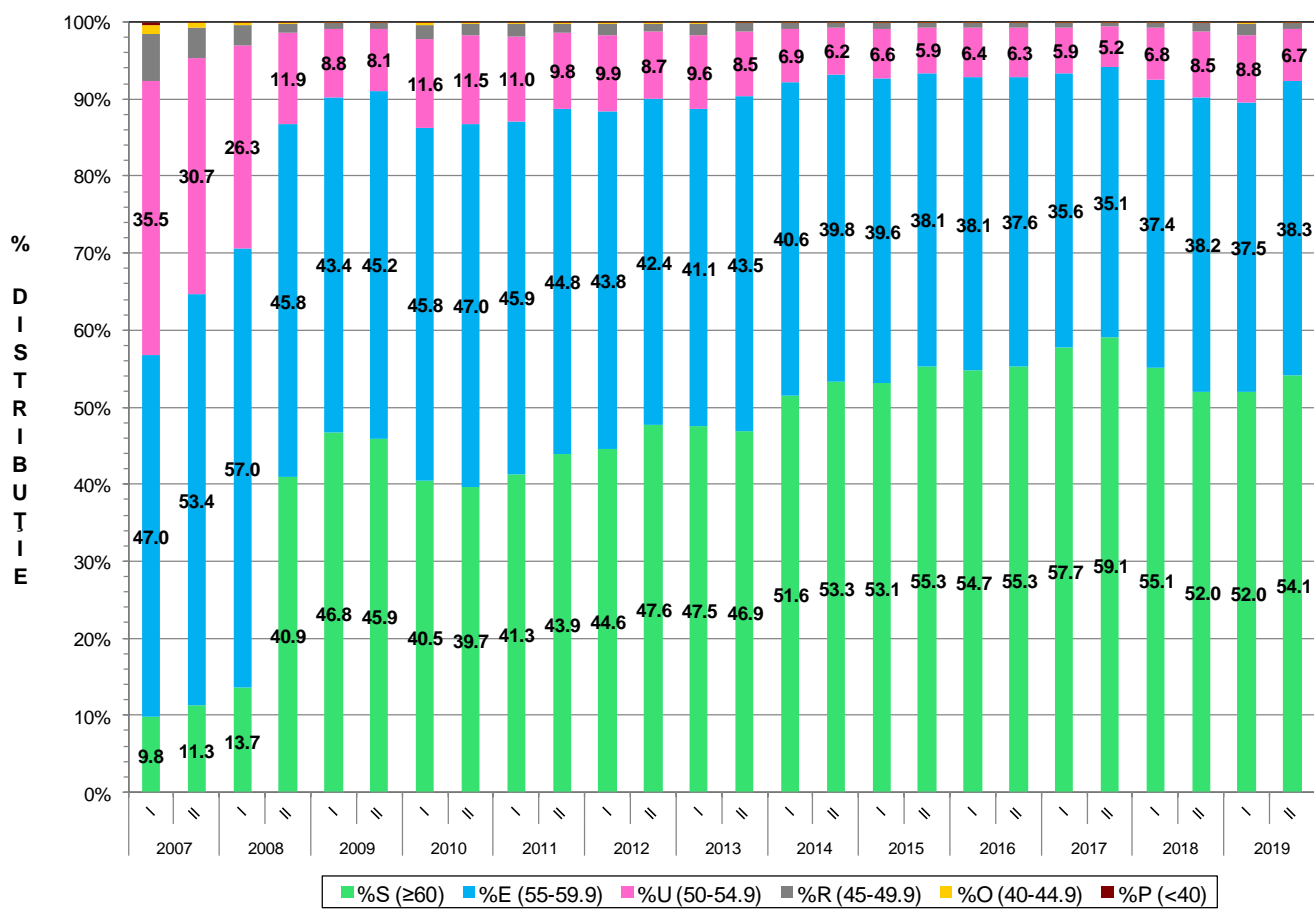
ÎNCADRAREA ÎN CLASE A CARCASELOR DE PORCINE CLASIFICATE ÎN SEMESTRUL II 2019

CLASA	% CARNE MACRĂ	NUMĂR CARCASE	% DIN TOTAL	% CARNE MACRĂ	GREUTATE CALDĂ - 2% (KG)
S	≥ 60	1,129,336	54.06	62.3	81.6
E	55 - 59.9	800,167	38.30	58.0	84.9
U	50 - 54.9	140,700	6.74	53.2	87.1
R	45 - 49.9	16,285	0.78	48.3	87.4
O	40 - 44.9	1,991	0.10	43.1	87.7
P	< 40	520	0.02	35.6	89.9
TOTAL		2,088,999	100.00	59.9	83.3



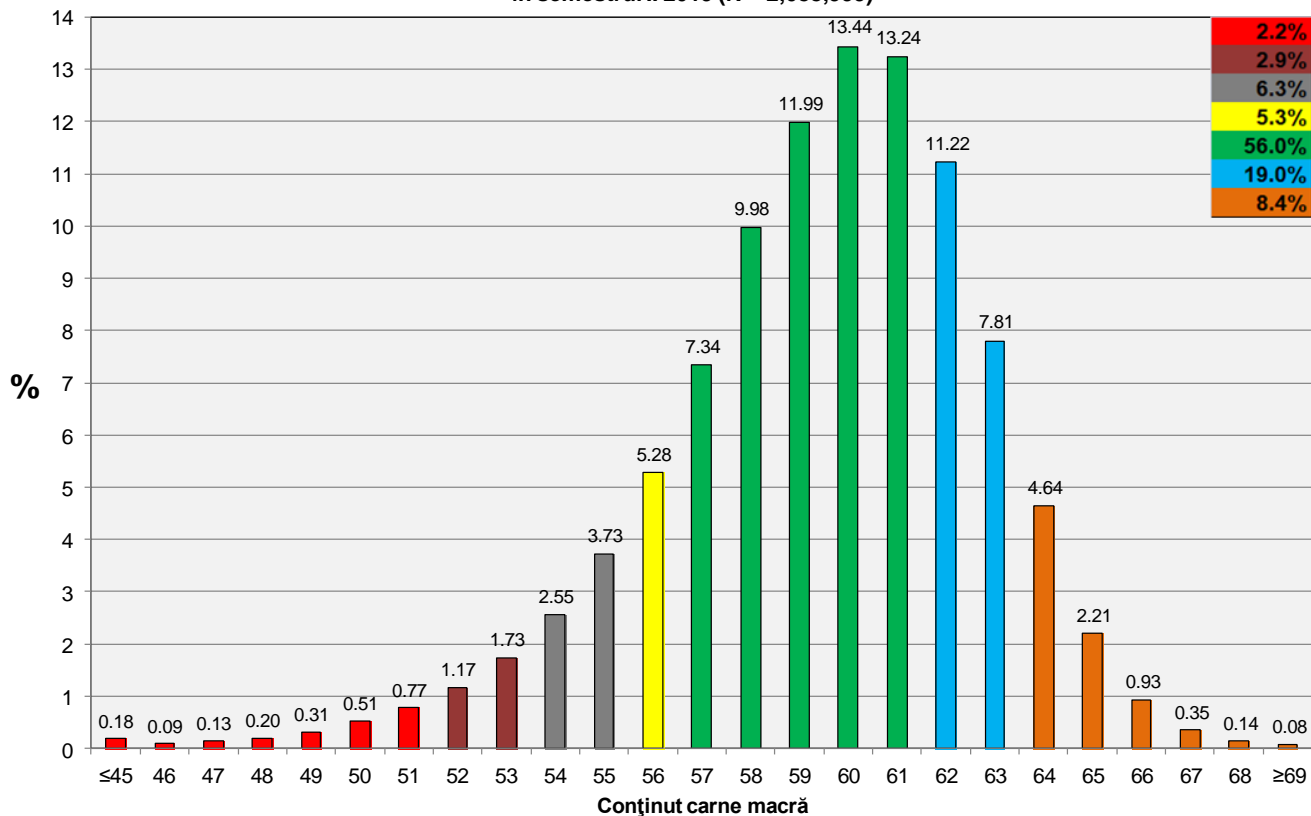


FLUCTUAȚIA SEMESTRIALĂ A DISTRIBUȚIEI CARCASELOR CLASIFICATE ÎN CLASELE EUROP

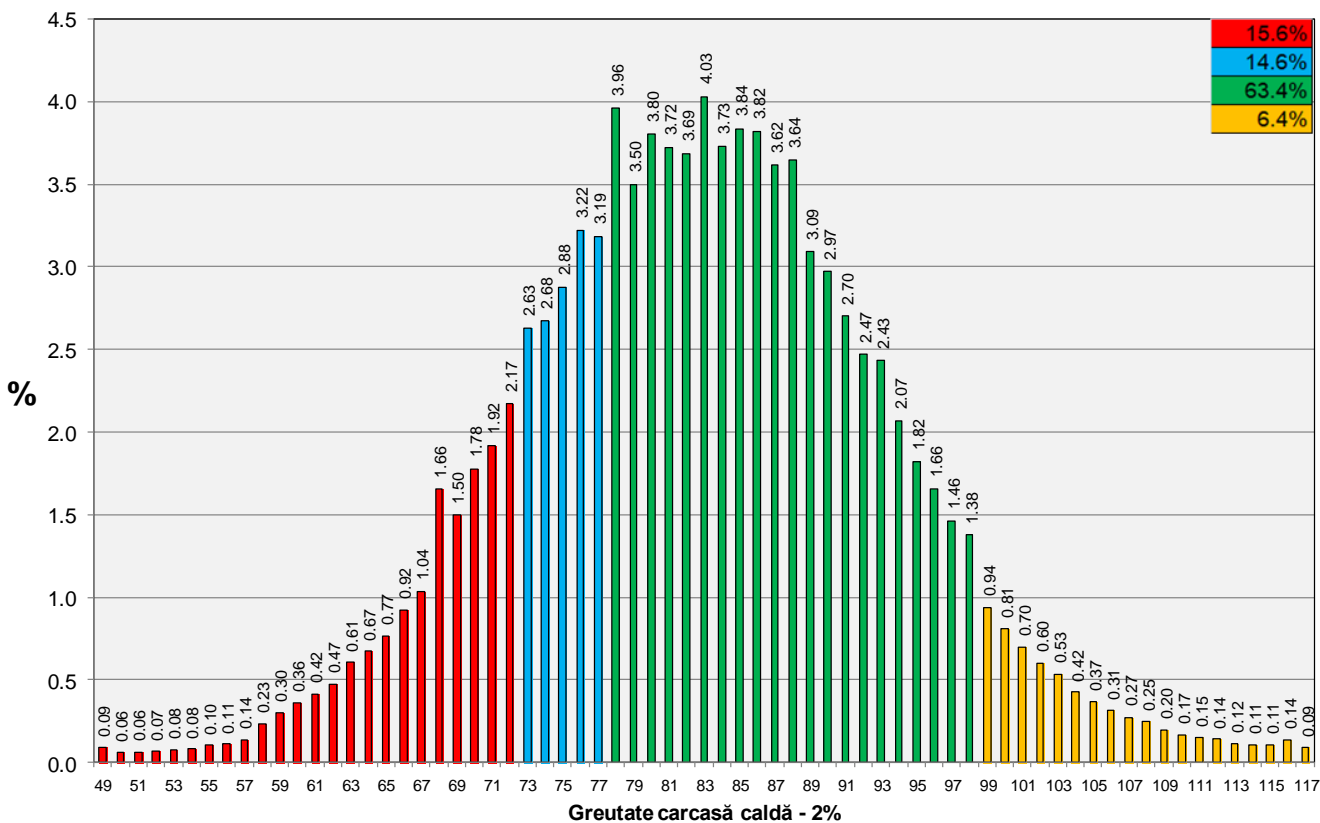




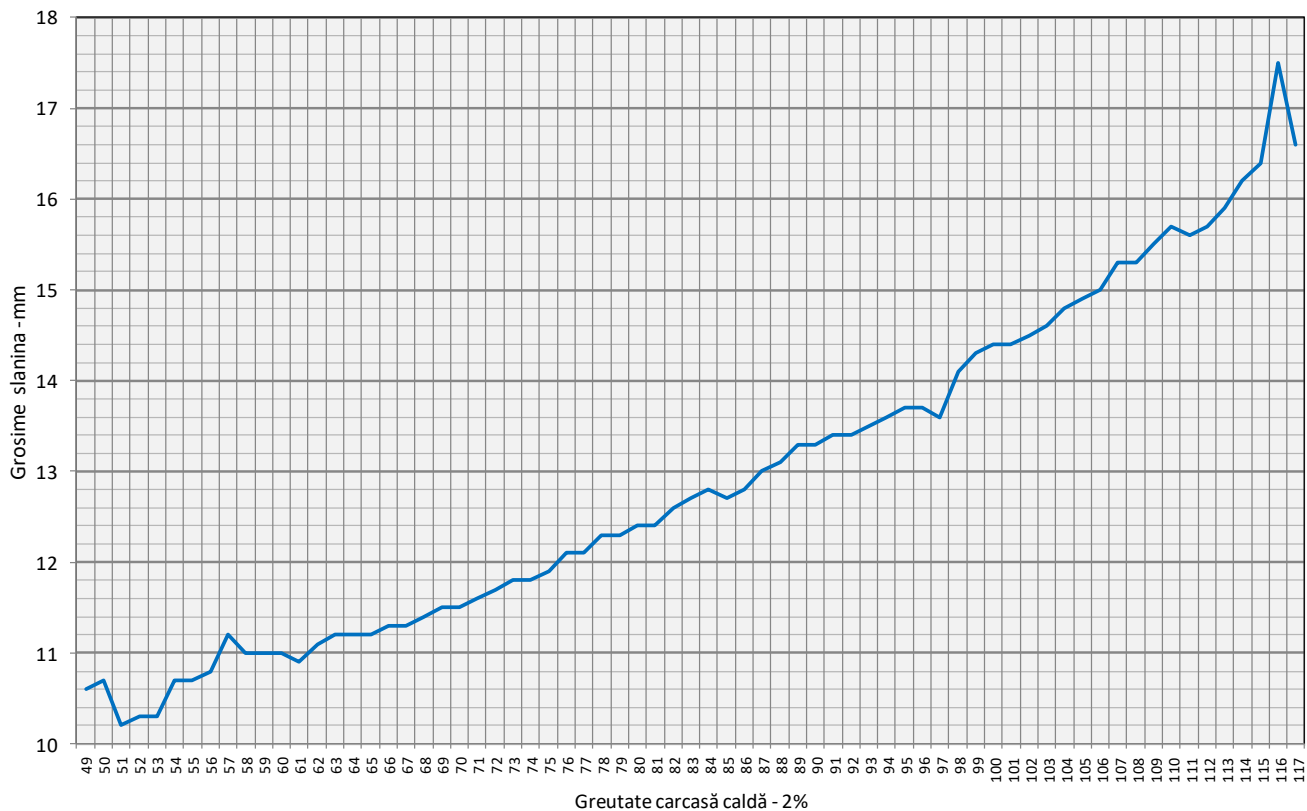
Distribuția conținutului de carne macră a carcaselor clasificate în România în semestrul II 2019 (N = 2,088,999)



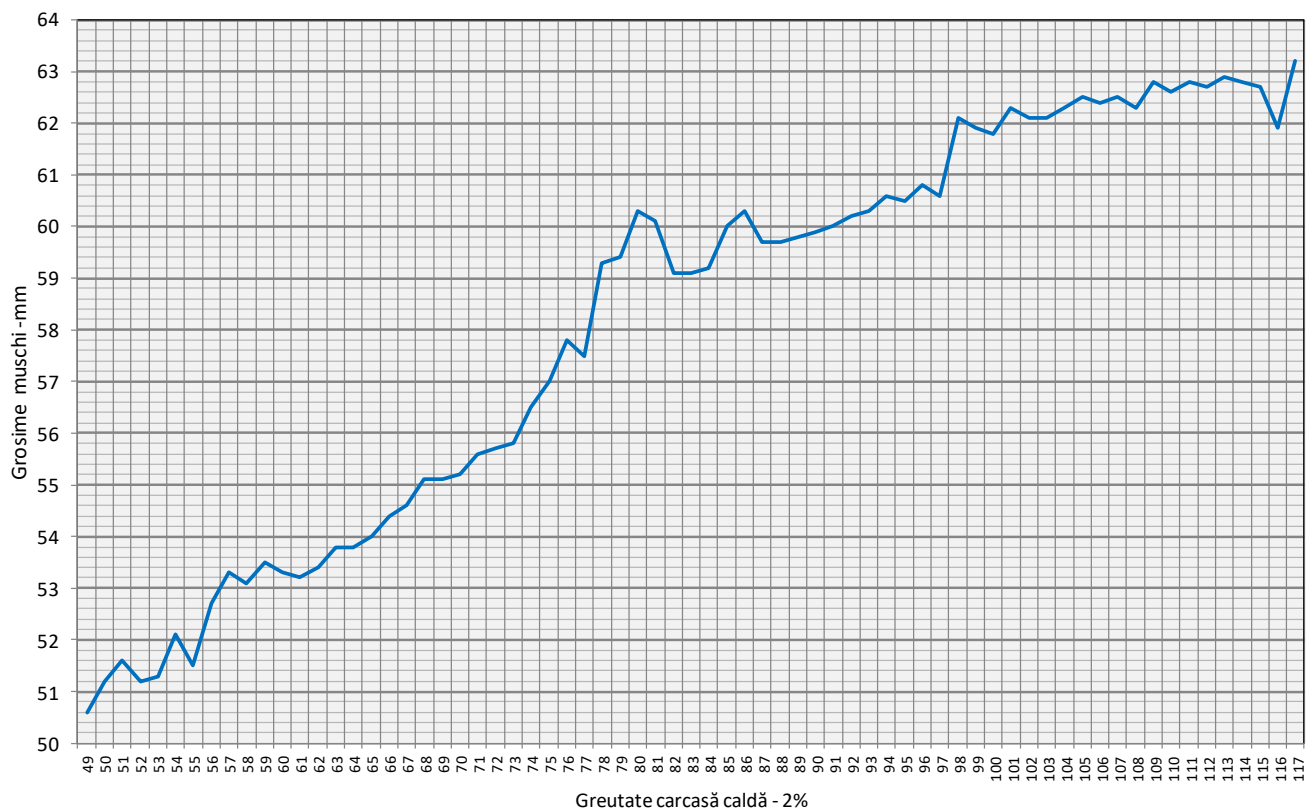
Distribuția greutății carcaselor clasificate în România în semestrul II 2019 (N = 2,088,999)



**Grosimea slaninii cu echipamentul cu sondă optică Fat-O-Meater în România
în funcție de greutatea carcasei calde - 2% în semestrul II 2019 (N = 359,384)**

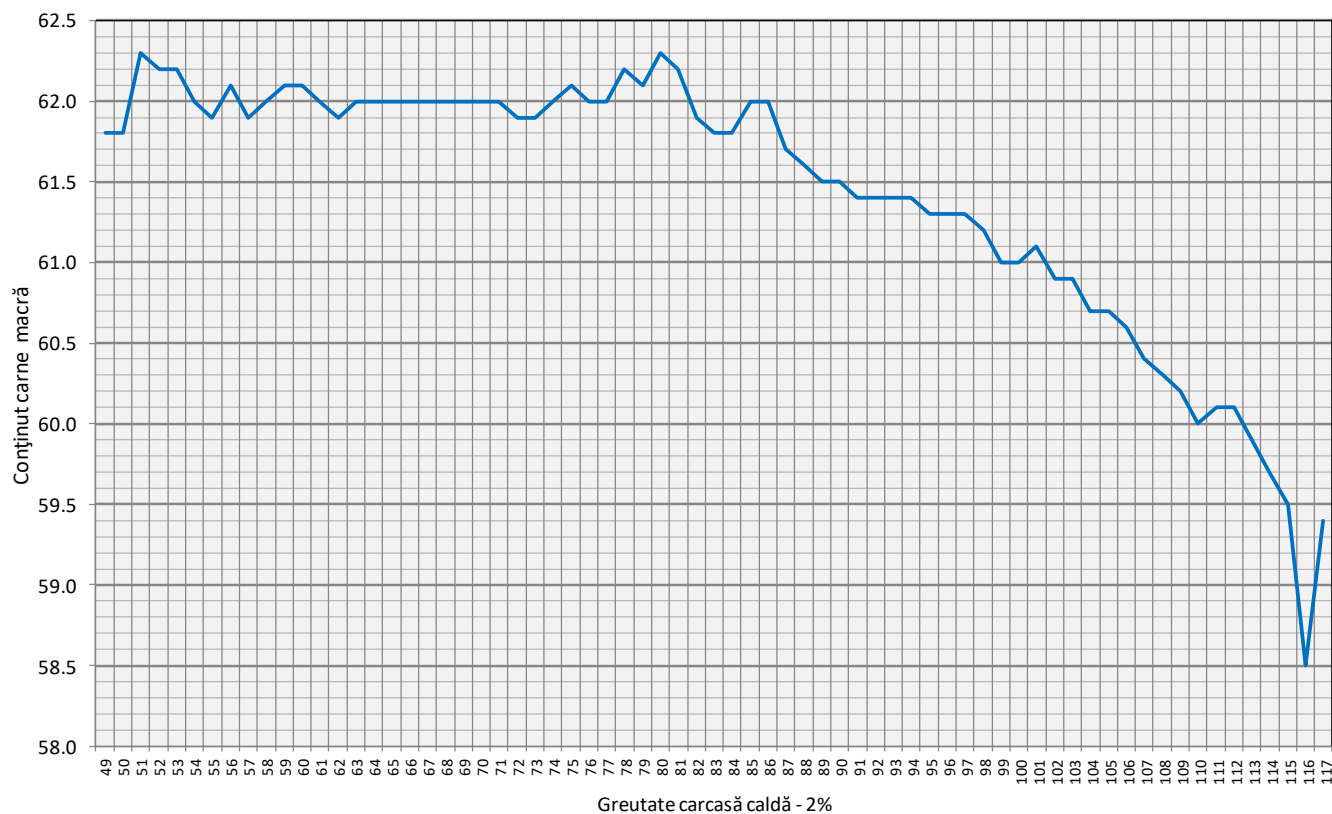


**Grosimea muschiului cu echipamentul cu sondă optică Fat-O-Meater în România
în funcție de greutatea carcasei calde - 2% în semestrul II 2019 (N = 359,384)**

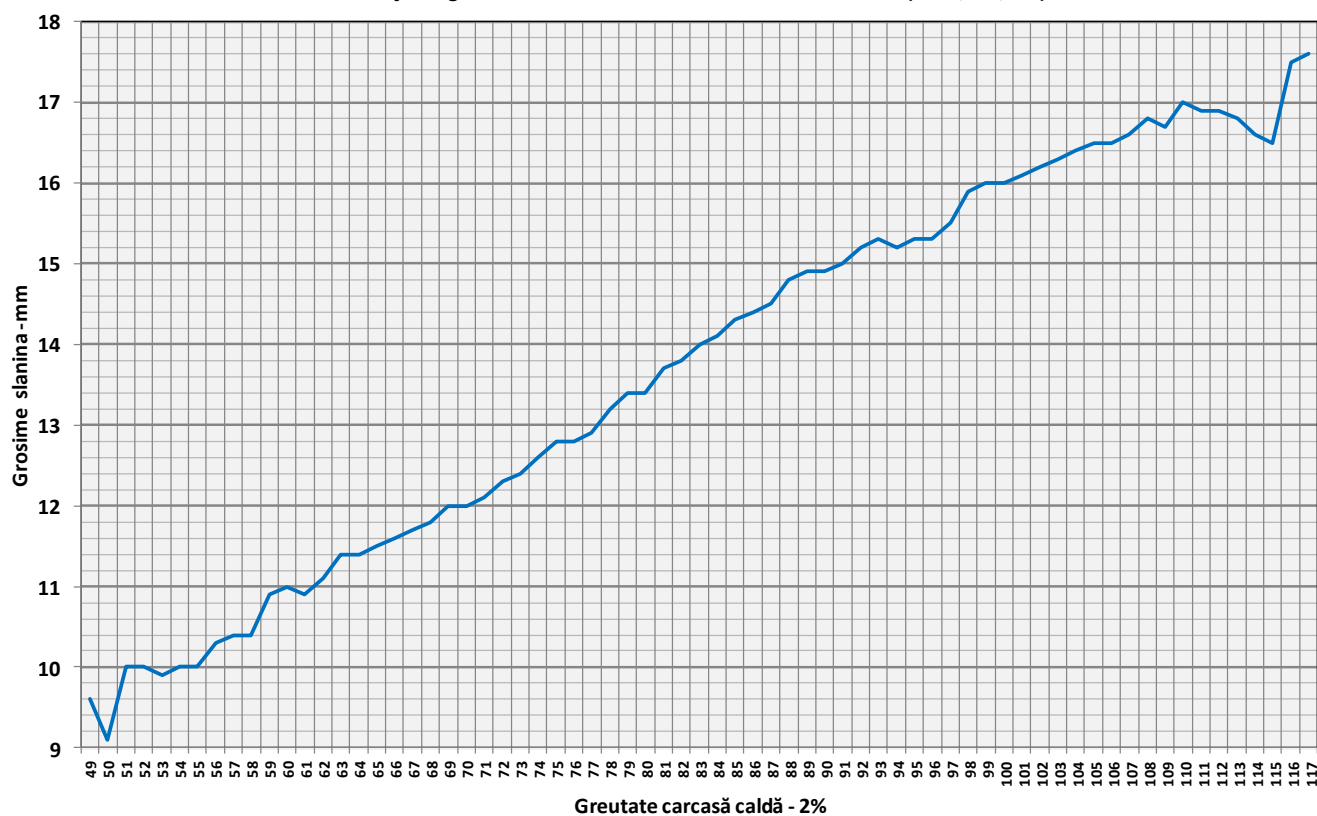




Conținutul de carne macră cu echipamentul cu sondă optică Fat-O-Meater în România
în funcție de greutatea carcasei calde - 2% în semestrul II 2019 (N = 359,384)

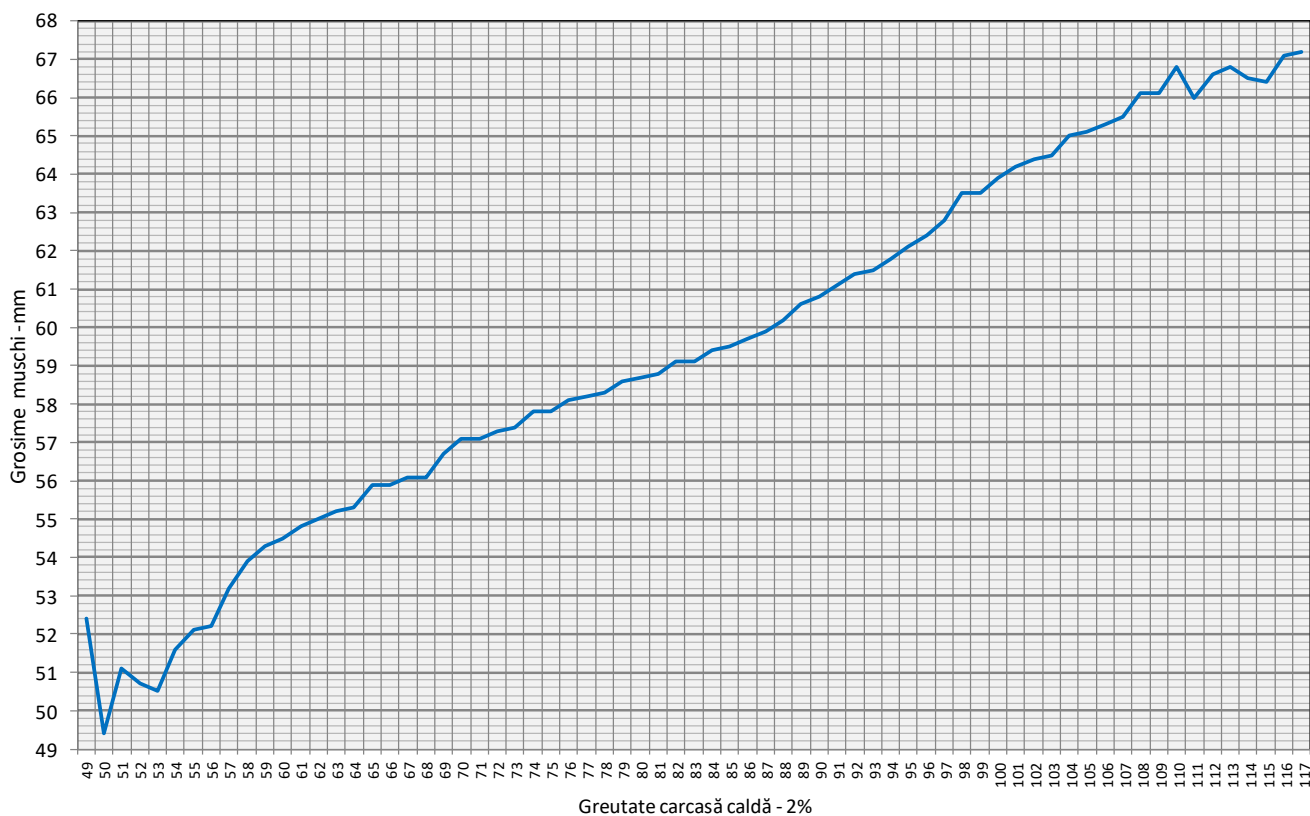


Grosimea slaninii cu echipamentul cu sondă optică OptiGrade-Pro în România
în funcție de greutatea carcasei calde - 2% în semestrul II 2019 (N = 1,652,738)





Grosimea muschiului cu echipamentul cu sondă optică OptiGrade-Pro în România
în funcție de greutatea carcasei calde - 2% în semestrul II 2019 (N = 1,652,738)



Conținutul de carne macră cu echipamentul cu sondă optică OptiGrade-Pro în România
în funcție de greutatea carcasei calde - 2% în semestrul II 2019 (N = 1,652,738)

