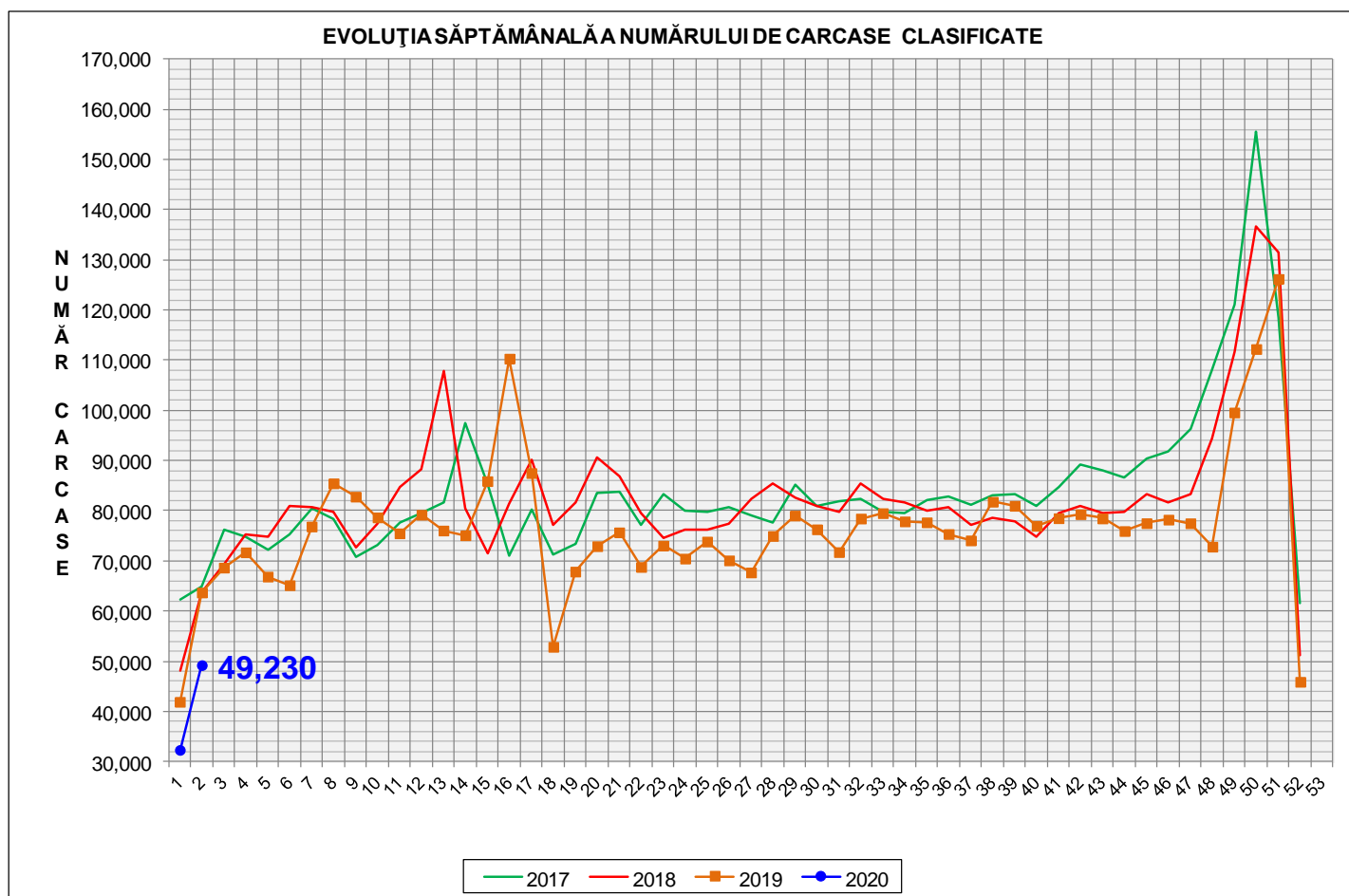




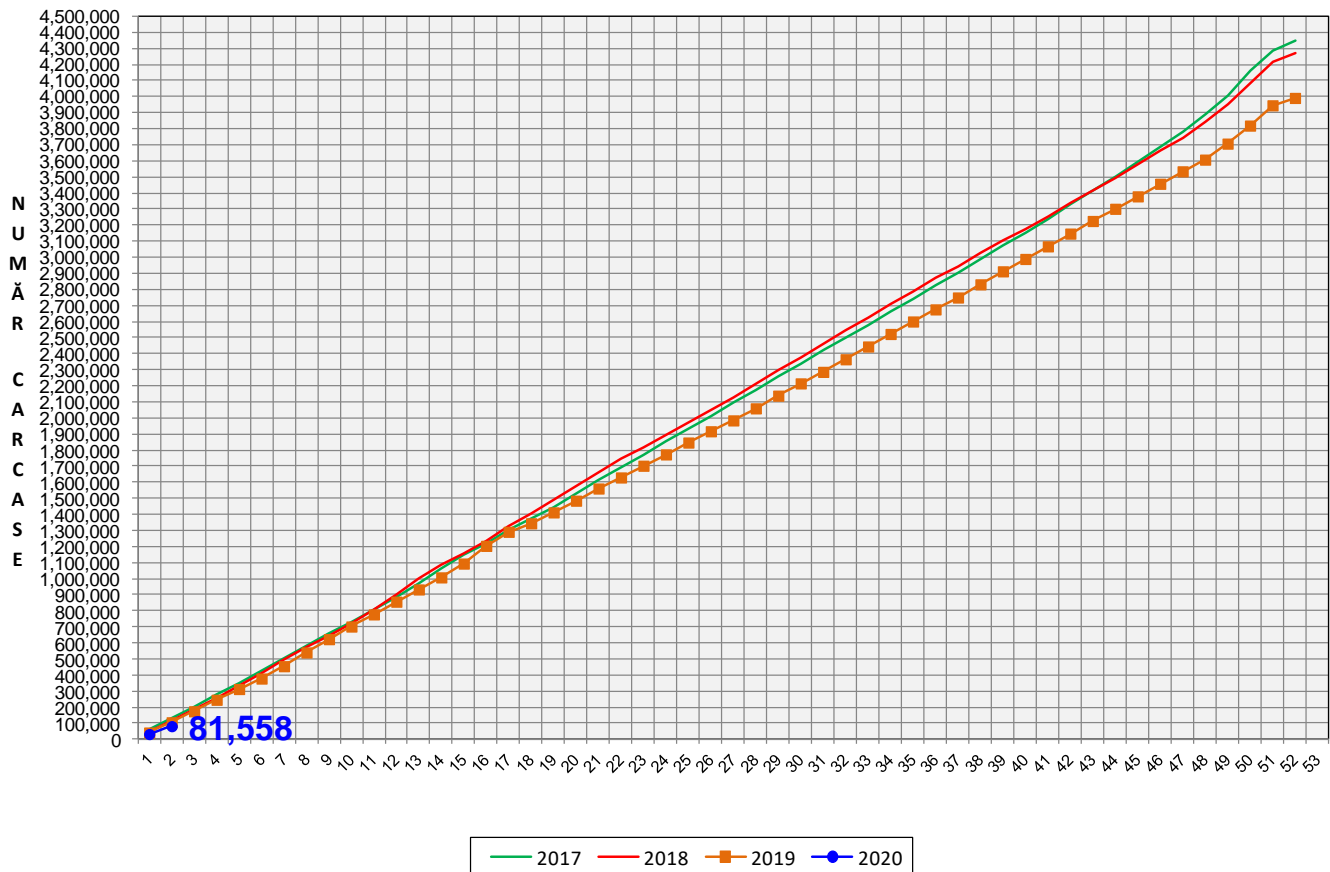
Rezultatele clasificării carcaselor de porcine Săptămâna 2 (6 – 12 ianuarie 2020)



% Modificare	
1 SĂPT	1 AN
52.3%	-22.7%

N.B. Culoarea coloanelor din diagramele de la pagina 6 sunt în legătură cu grila de prețuri (diagrama referitoare la distribuția conținutului de carne macră a carcaselor clasificate) și cu grila de bonificație și penalizare pentru intervalul de greutate a carcaselor (diagrama referitoare la distribuția greutății carcaselor clasificate).

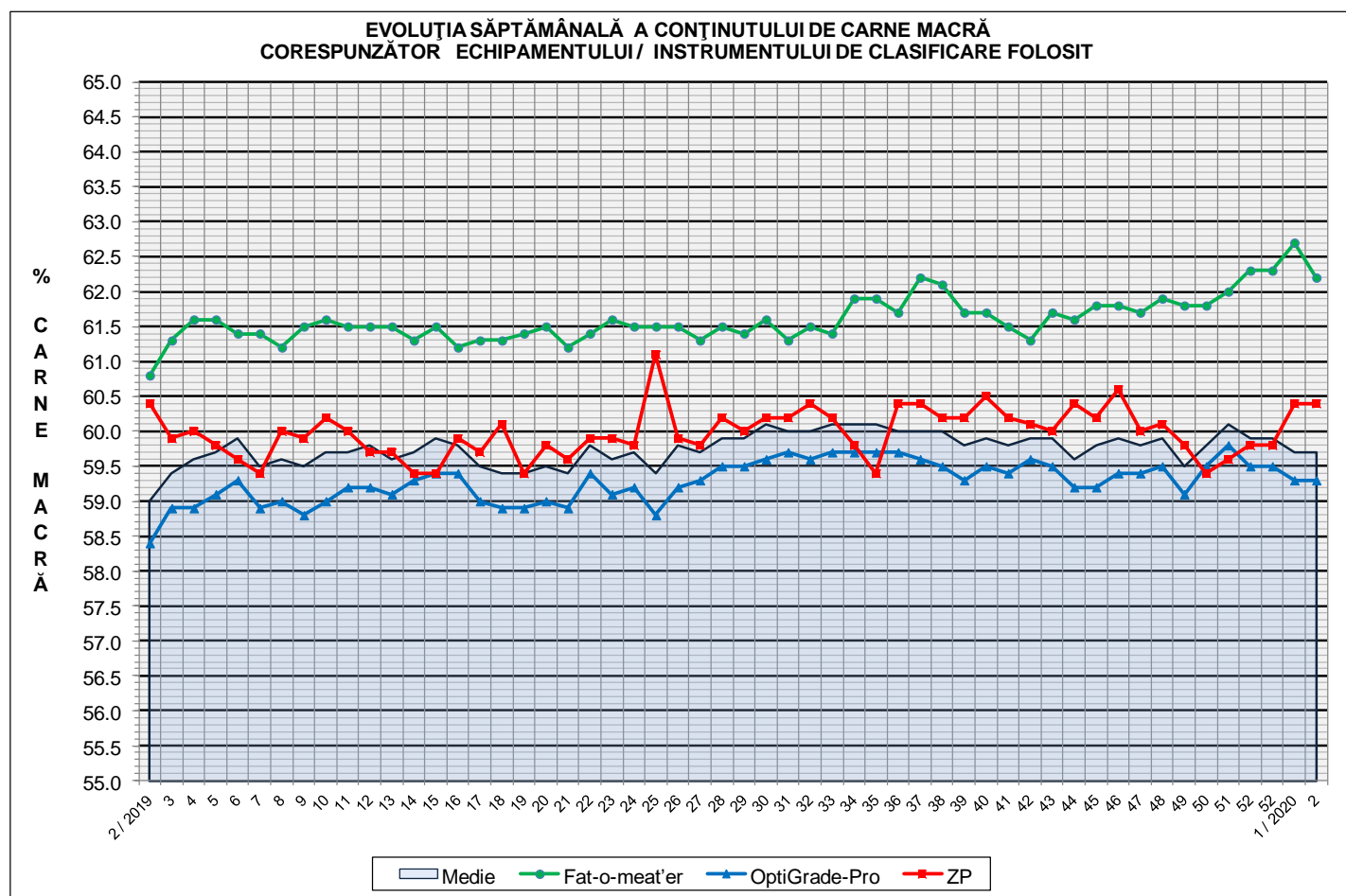
EVOLUȚIA SĂPTĂMÂNALĂ CUMULATIVĂ A NUMĂRULUI DE CARCASE CLASIFICATE



% Modificare
1 AN
-22.8%

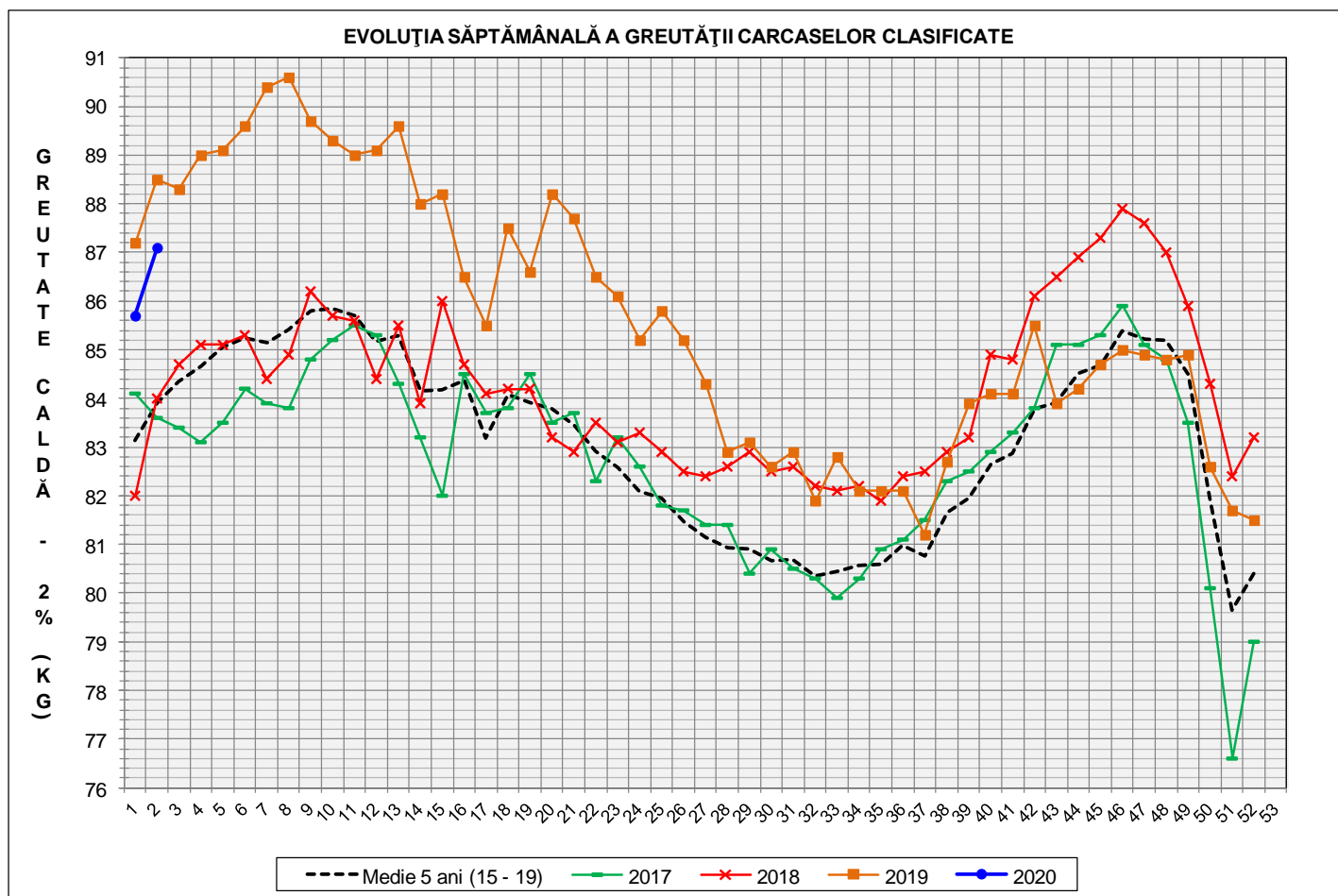
Numărul de carcase clasificate în săptămâna 6 - 12 ianuarie 2020 în funcție de echipamentul / instrumentul folosit

Metoda	Echipament / instrument	Număr carcase	% din total carcase
Sondă Optică	Fat-o-meat'er	4,743	9.63%
	OptiGrade-Pro	41,492	84.28%
ZP	Rigla	2,995	6.08%
TOTAL		49,230	100.00%

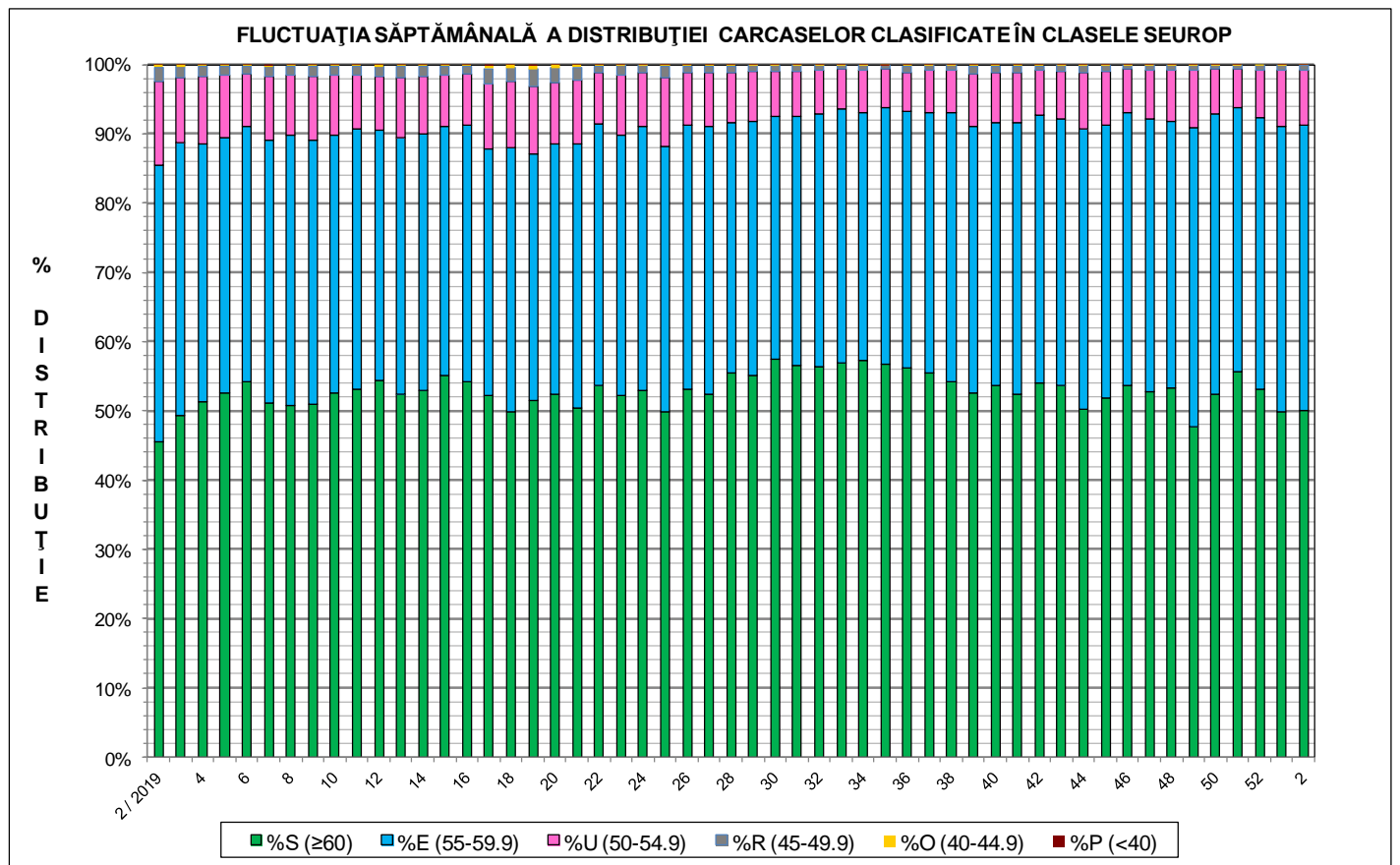
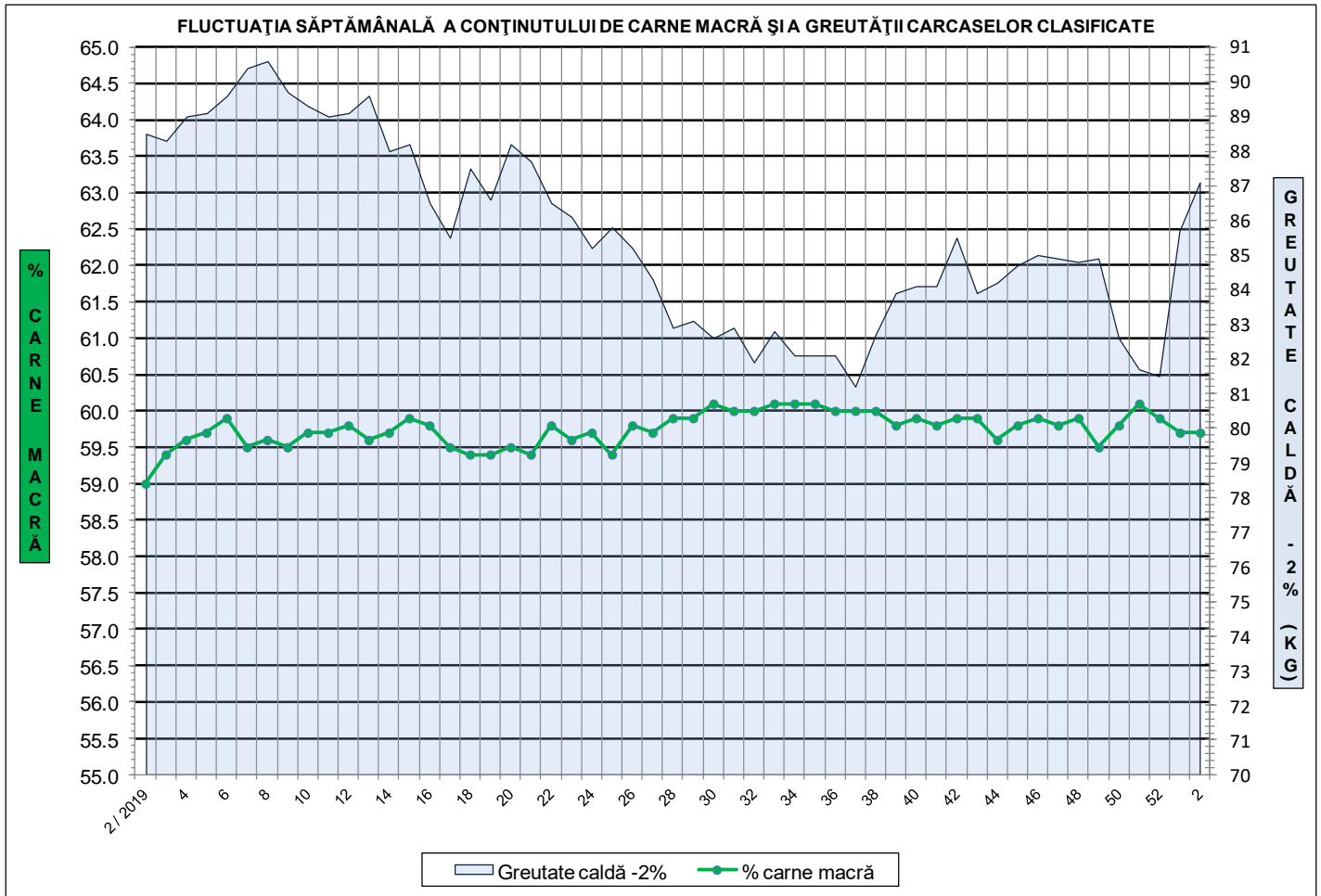


**ÎNCADRAREA ÎN CLASE A CARCASELOR DE PORCINE CLASIFICATE
ÎN SĂPTĂMÂNA 6 - 12 IANUARIE 2020**

CLASA	% CARNE MACRĂ	NUMĂR CARCASE	% DIN TOTAL	% CARNE MACRĂ	GREUTATE CALDĂ - 2% (KG)
S	≥ 60	24,649	50.07	62.3	85.2
E	55 - 59.9	20,281	41.20	58.0	88.6
U	50 - 54.9	3,906	7.93	53.3	91.3
R	45 - 49.9	367	0.75	48.5	92.0
O	40 - 44.9	24	0.05	43.4	90.4
P	< 40	3	0.01	37.7	91.3
TOTAL		49,230	100.00	59.7	87.1

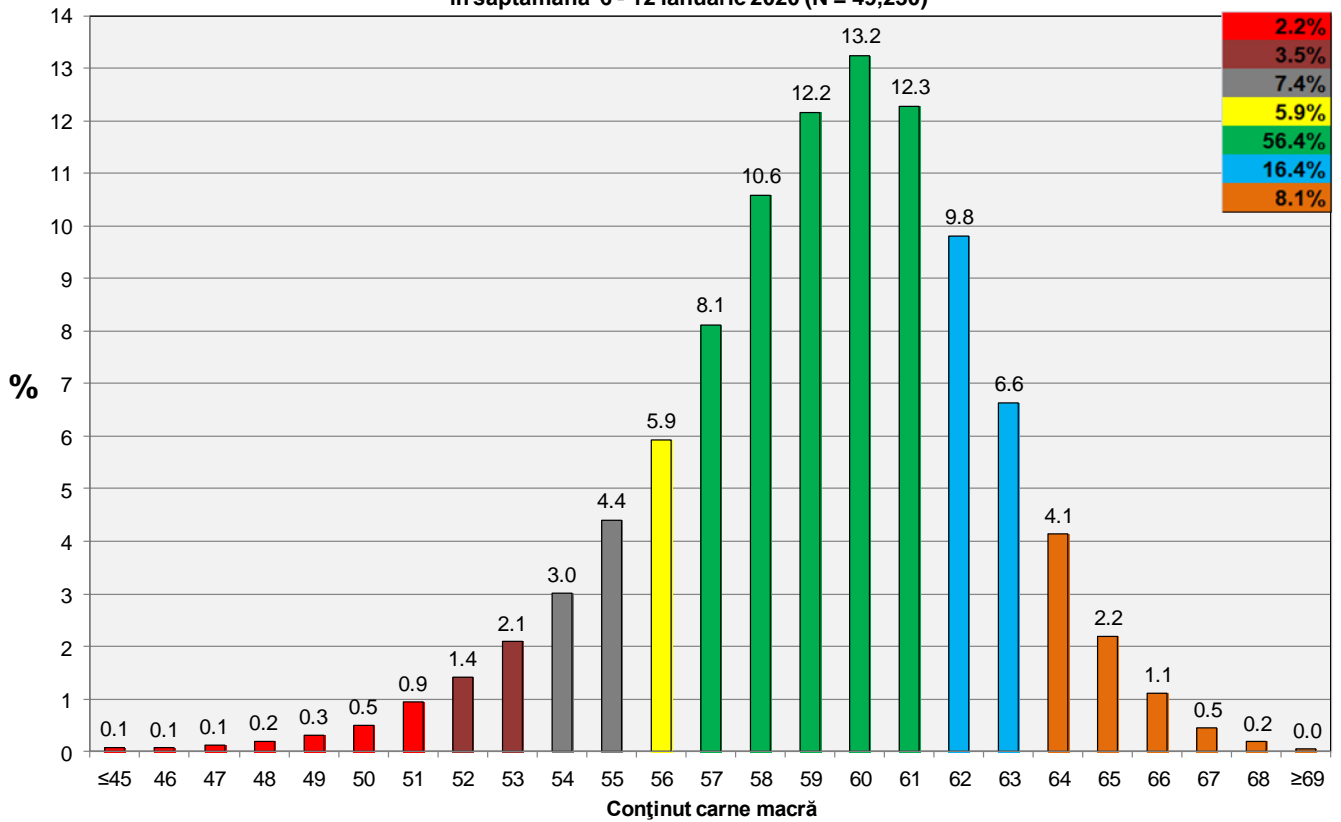


GREUTATE CALDĂ - 2% (KG)	VARIAȚIE			
	1 SĂPT	4 SĂPT	1 AN	MEDIE 5 ANI (2015 - 2019)
87.1	1.6%	5.4%	-1.6%	3.8%





Distribuția conținutului de carne macră a carcaselor clasificate în România
în săptămâna 6 - 12 ianuarie 2020 (N = 49,230)



Distribuția conținutului de carne macră a carcaselor clasificate în România
în săptămâna 6 - 12 ianuarie 2020 (N = 49,230)

