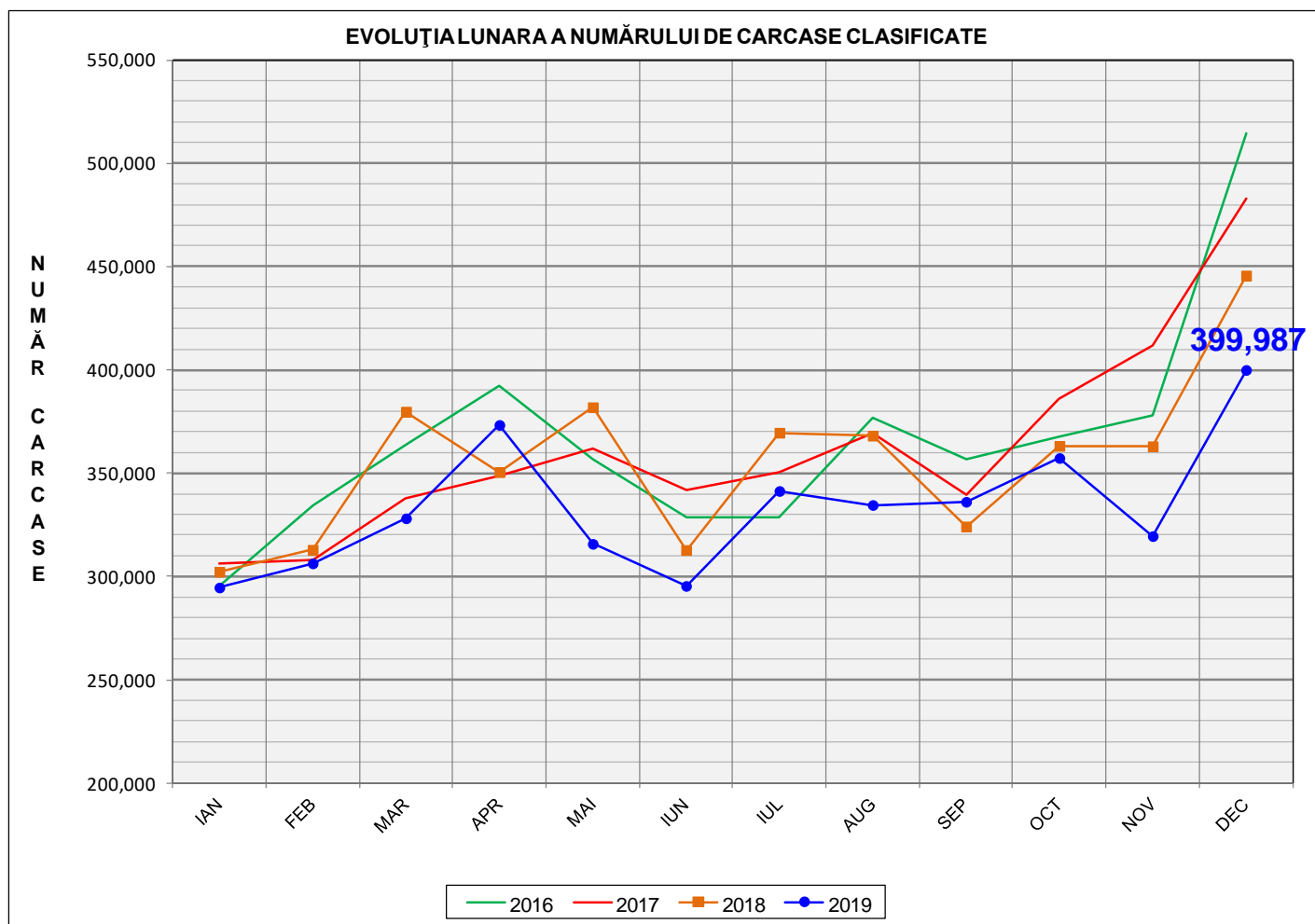


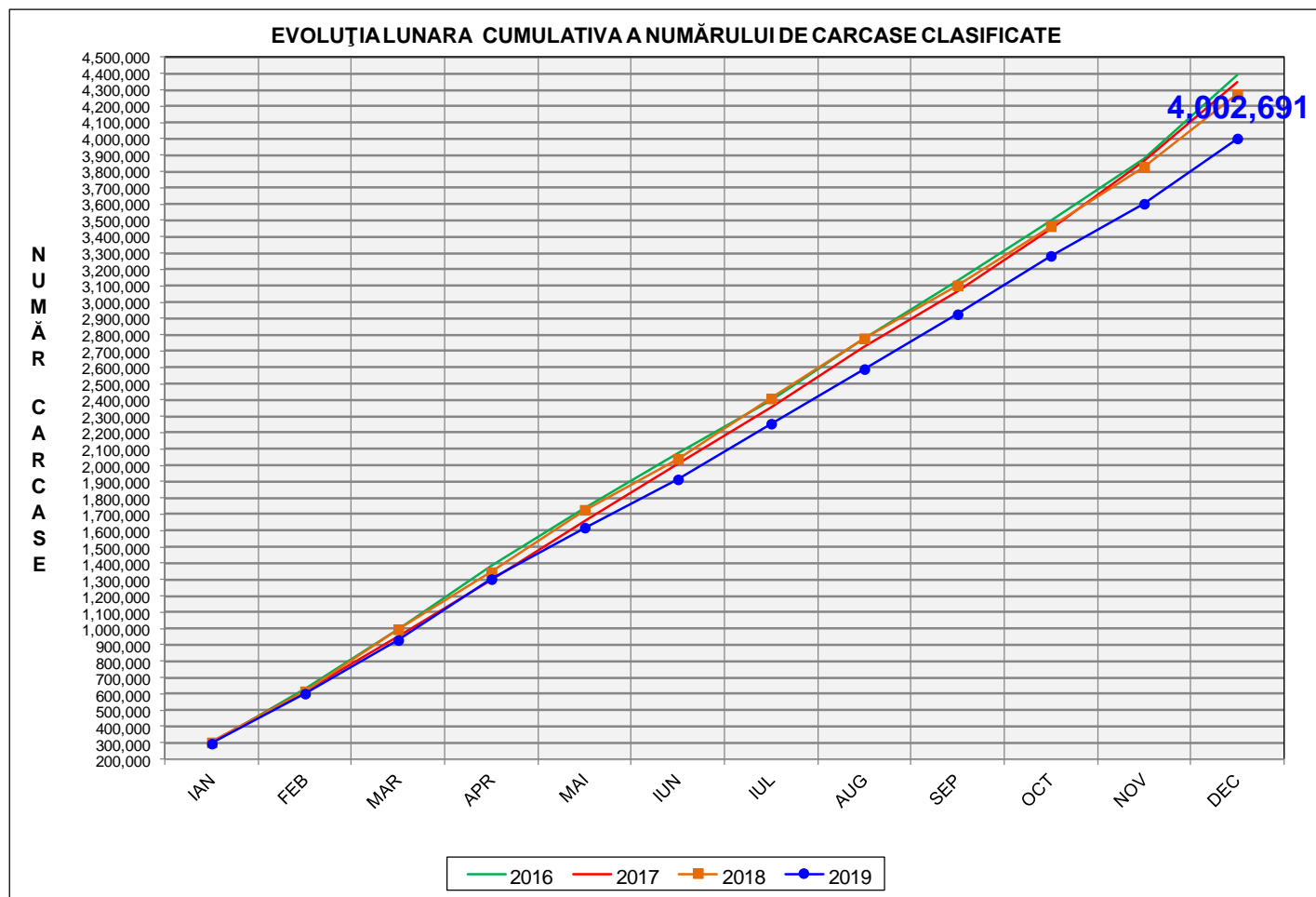
Rezultatele clasificării carcaselor de porcine

Decembrie 2019



% Modificare	
1 LUNĂ	1 AN
25.2%	-10.3%

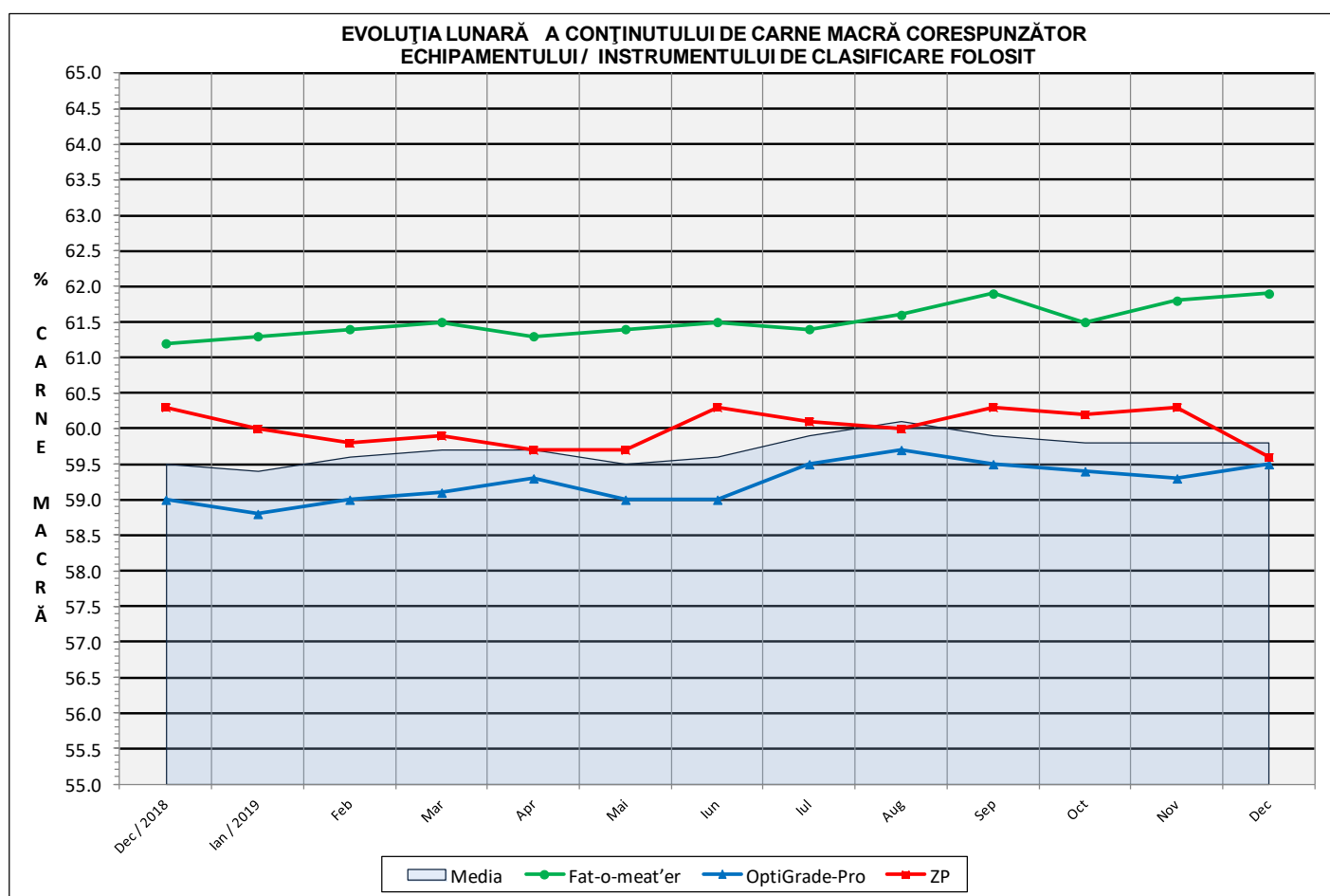
N.B. Culoarea coloanelor din diagramele de la pagina 6 sunt în legătură cu grila de prețuri (diagrama referitoare la distribuția conținutului de carne macră a carcaselor clasificate) și cu grila de bonificație și penalizare pentru intervalul de greutate a carcaselor (diagrama referitoare la distribuția greutății carcaselor clasificate).



% Modificare
1 AN
-6.4%

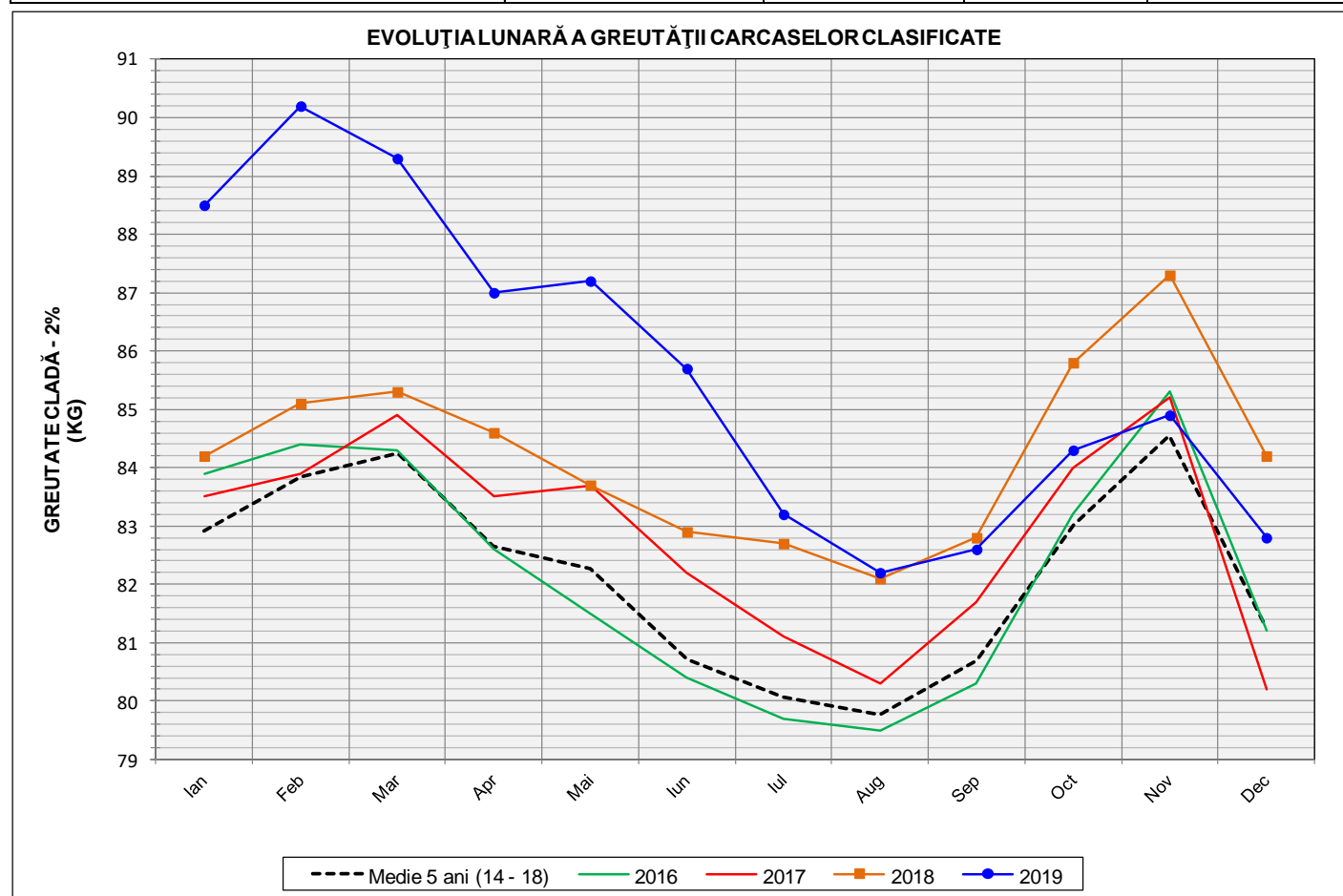
Numărul de carcase clasificate în luna decembrie 2019 în funcție de echipamentul / instrumentul folosit

Metoda	Echipament / instrument	Număr carcase	% din total carcase
Sondă Optică	Fat-o-meat'er	55,880	13.97%
	OptiGrade-Pro	320,080	80.02%
ZP	Rigla	24,027	6.01%
TOTAL		399,987	100.00%

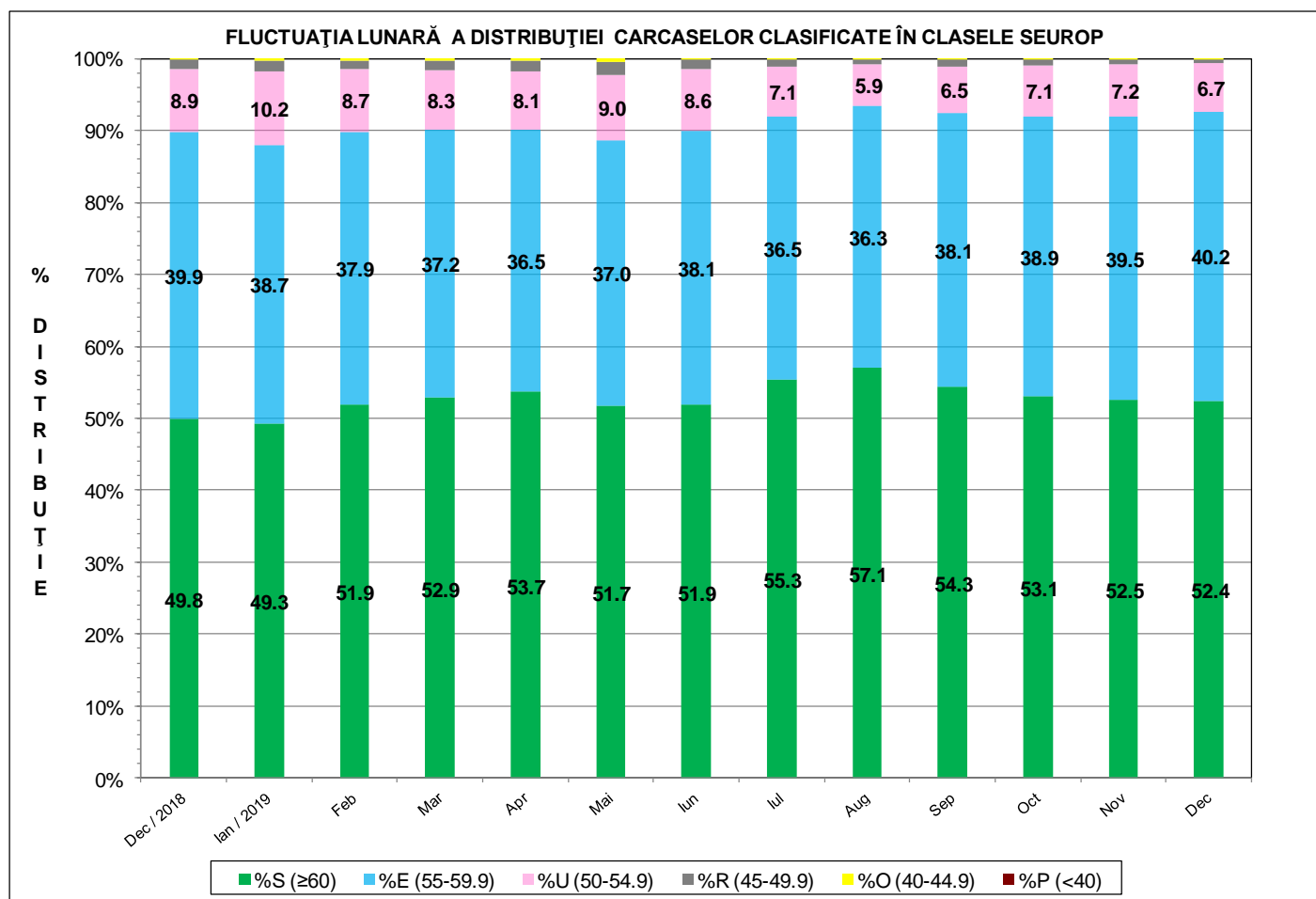
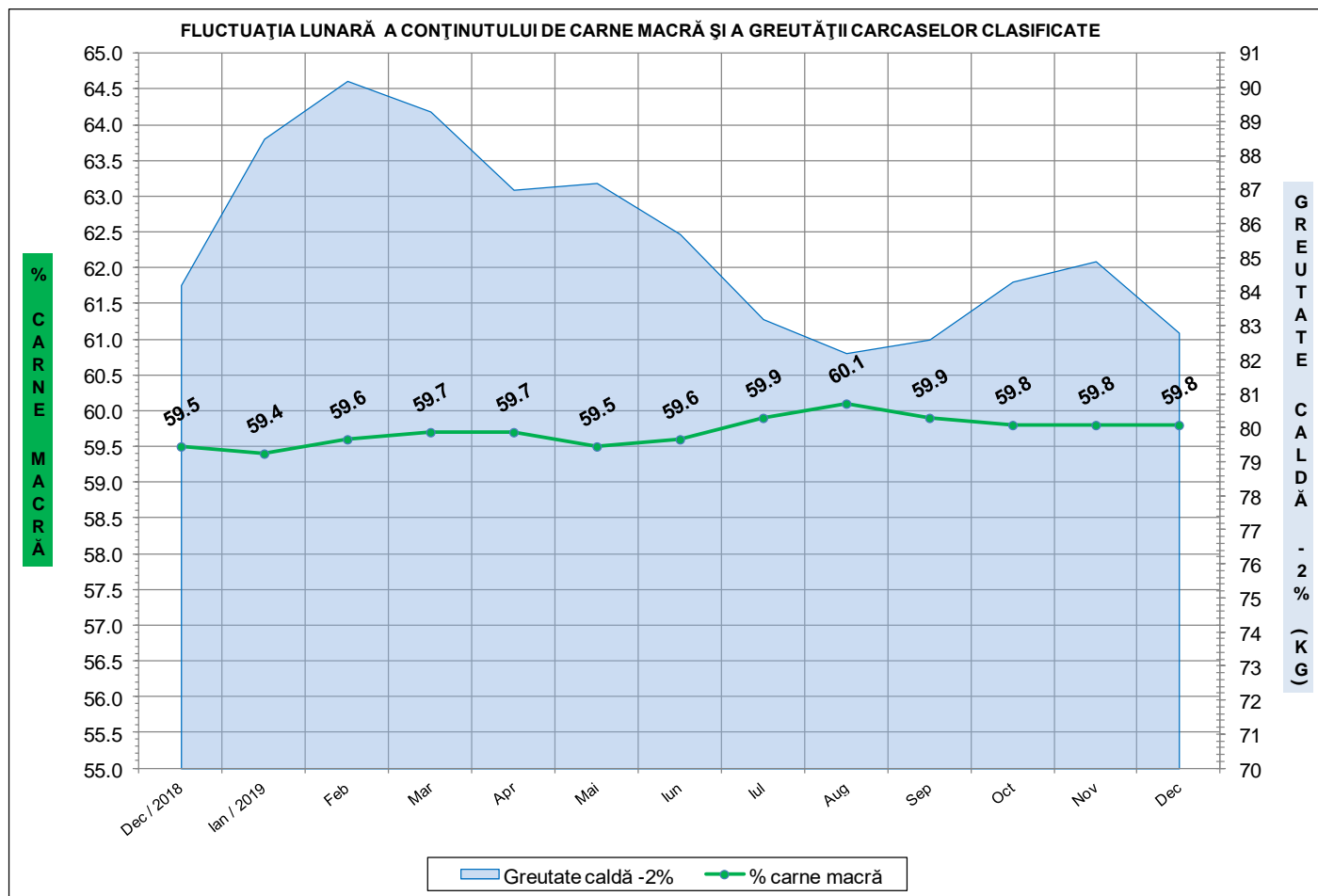


**ÎNCADRAREA ÎN CLASE A CARCASELOR DE PORCINE
CLASIFICATE ÎN LUNA DECEMBRIE 2019**

CLASA	% CARNE MACRĂ	NUMĂR CARCASE	% DIN TOTAL	% CARNE MACRĂ	GREUTATE CALDĂ - 2% (KG)
S	≥ 60	209,710	52.43	62.3	80.9
E	55 - 59.9	160,627	40.16	58.0	84.4
U	50 - 54.9	26,821	6.71	53.3	87.1
R	45 - 49.9	2,447	0.61	48.4	87.9
O	40 - 44.9	269	0.07	43.2	88.5
P	< 40	113	0.03	34.8	96.1
TOTAL		399,987	100.00	59.8	82.8

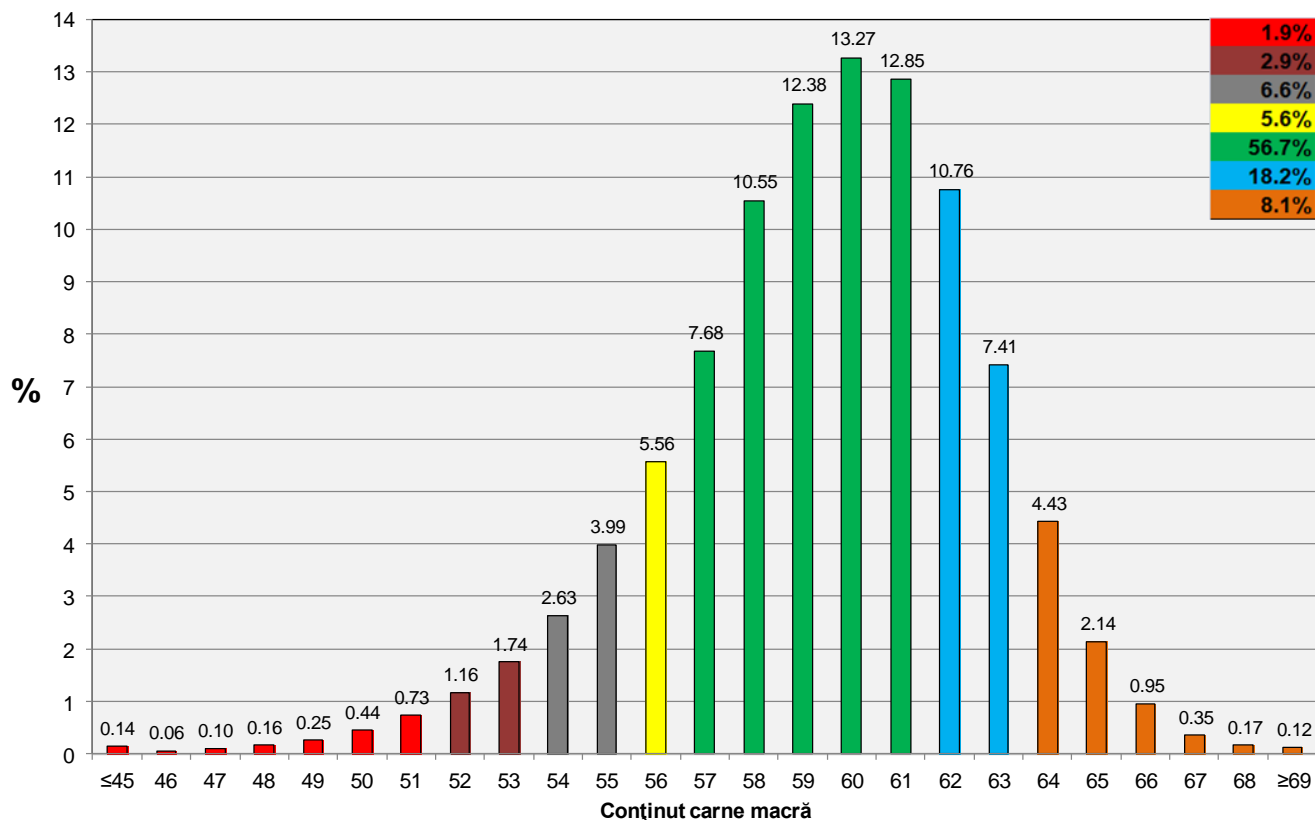


GREUTATE CALDĂ - 2% (KG)	VARIATIE		
	1 LUNĂ	1 AN	MEDIE 5 ANI (2014 - 2018)
82.8	-2.5%	-1.7%	1.9%





Distribuția carcaselor clasificate în România în luna decembrie 2019 (N = 399,987)



Distribuția greutatei carcaselor clasificate în România în luna decembrie 2019 (N = 399,987)

