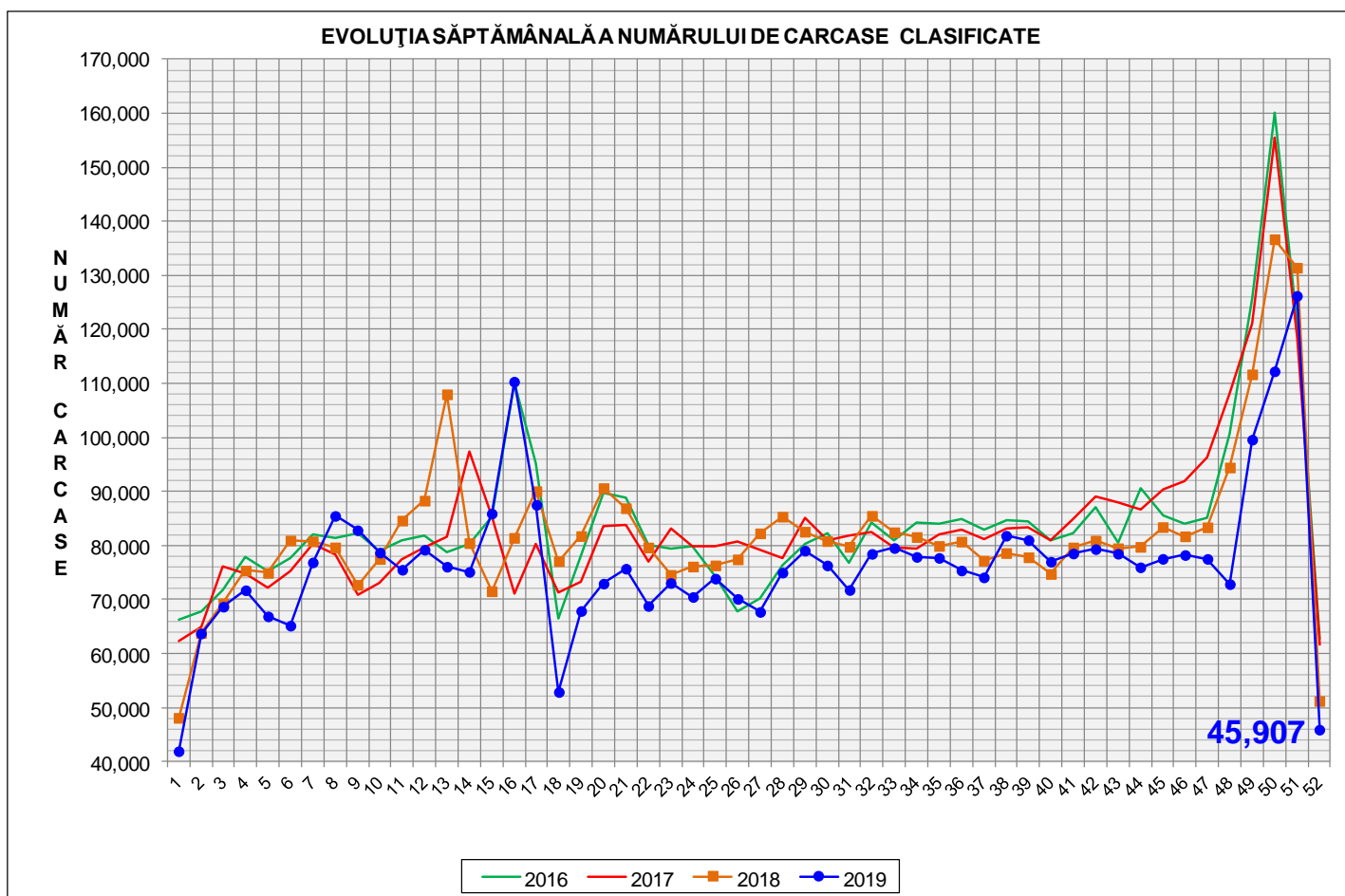


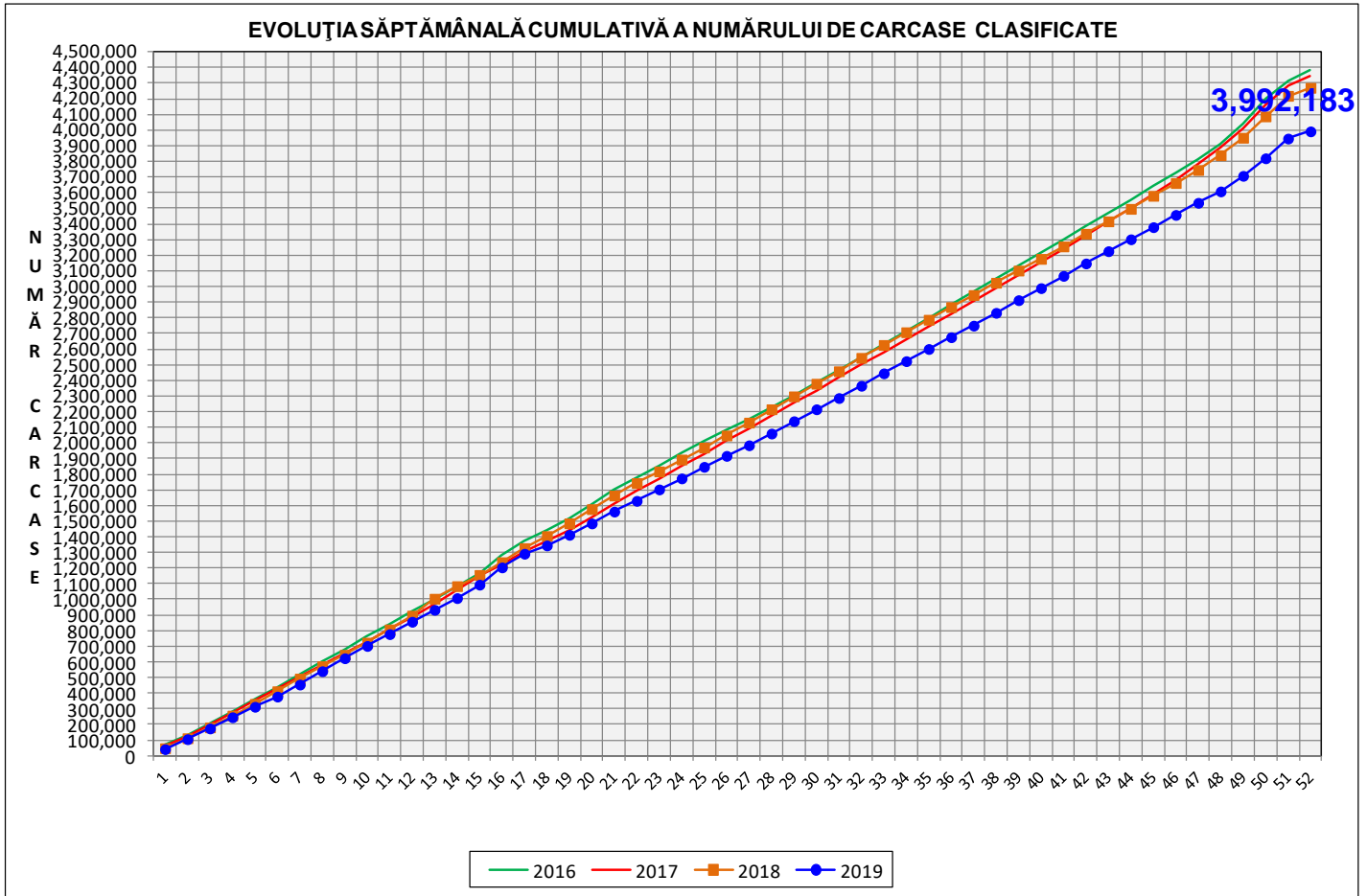
Rezultatele clasificării carcaselor de porcine

Săptămâna 52 (23 – 29 decembrie 2019)



% Modificare	
1 SĂPT	1 AN
-63.6%	-10.4%

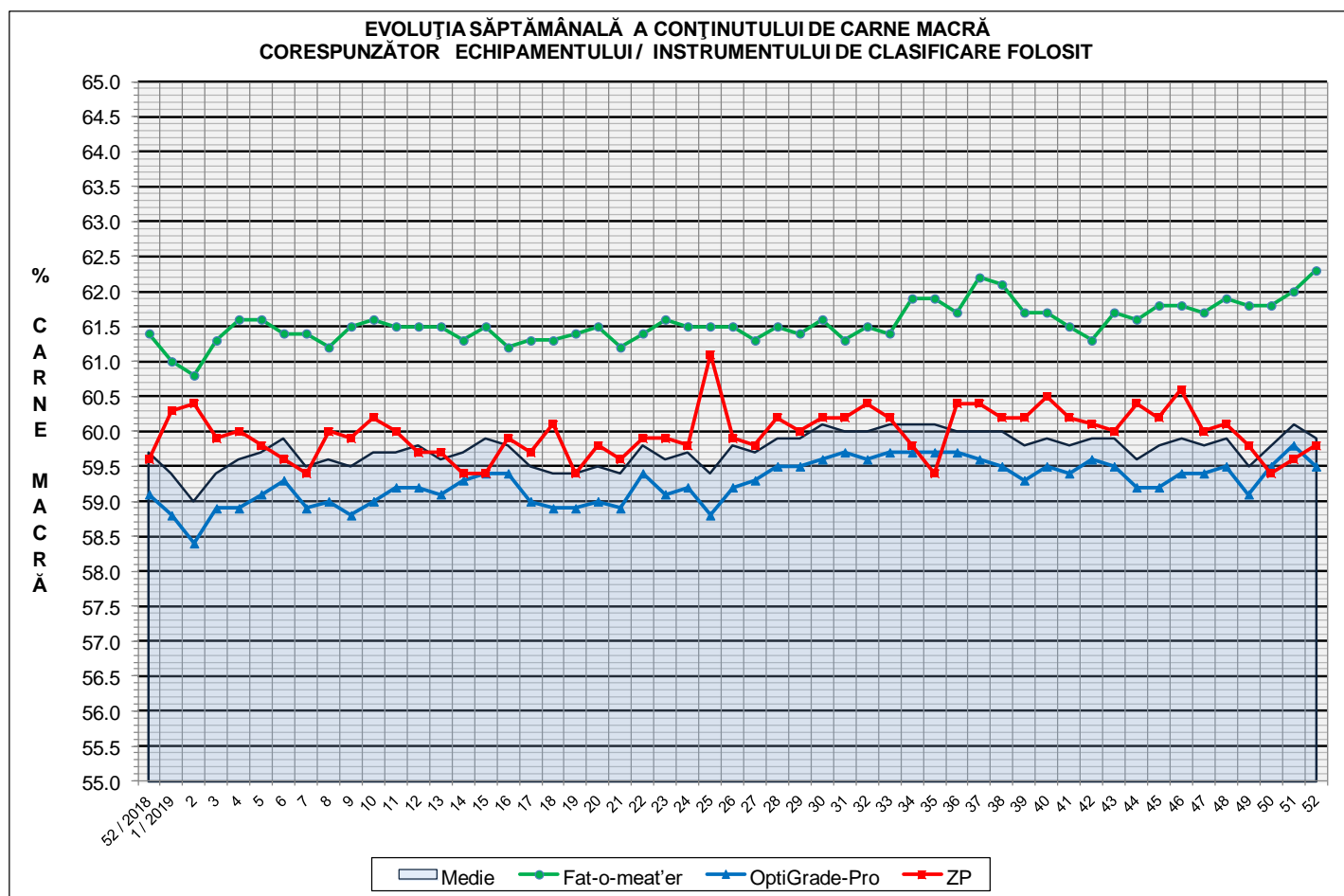
N.B. Culoarea coloanelor din diagramele de la pagina 6 sunt în legătură cu grila de prețuri (diagrama referitoare la distribuția conținutului de carne macră a carcaselor clasificate) și cu grila de bonificație și penalizare pentru intervalul de greutate a carcaselor (diagrama referitoare la distribuția greutății carcaselor clasificate).



% Modificare
1 AN
-6.5%

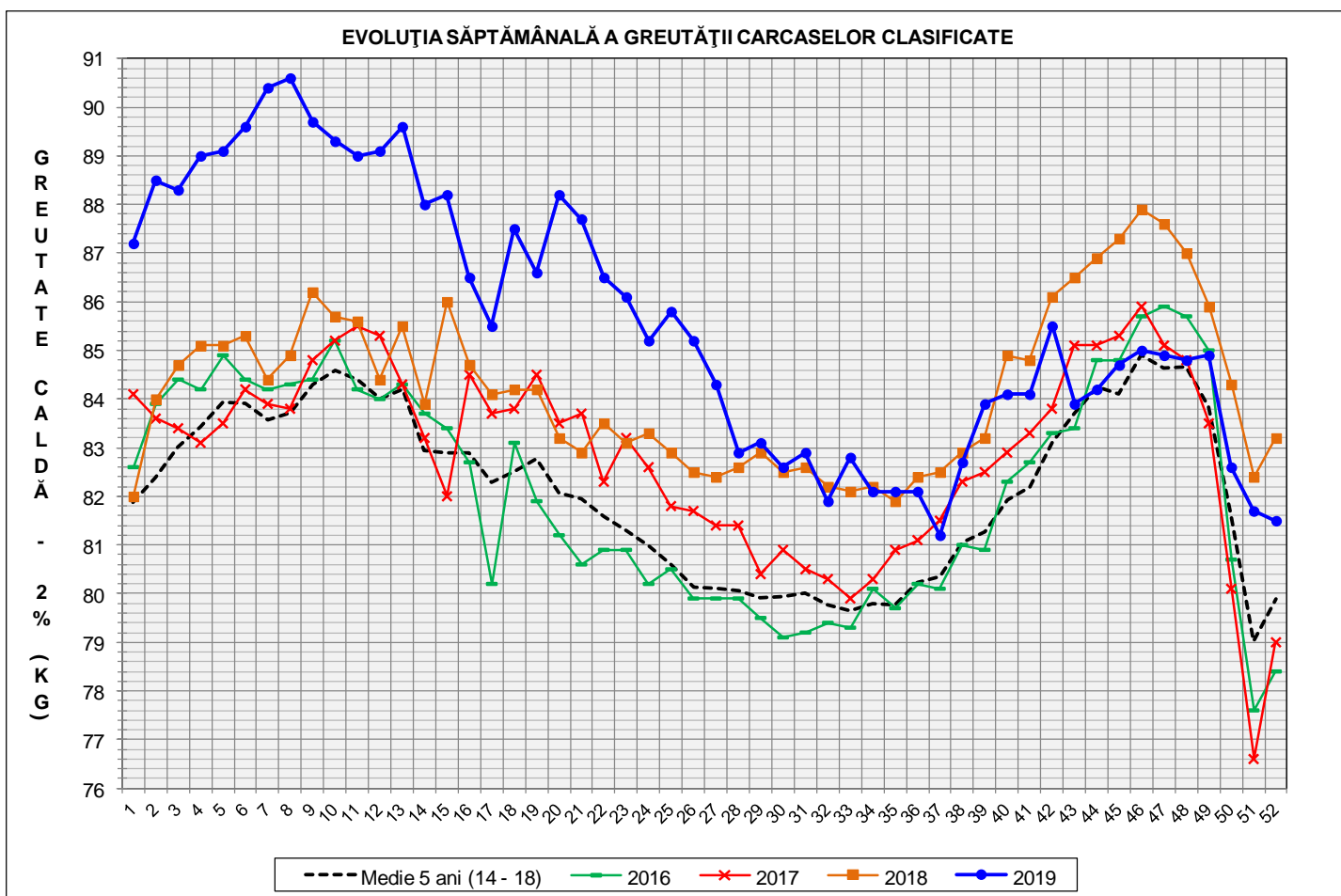
Numărul de carcase clasificate în săptămâna 23 - 29 decembrie 2019 în funcție de echipamentul / instrumentul folosit

Metoda	Echipament / instrument	Număr carcase	% din total carcase
Sondă Optică	Fat-o-meat'er	5,998	13.07%
	OptiGrade-Pro	36,441	79.38%
ZP	Rigla	3,468	7.55%
TOTAL		45,907	100.00%

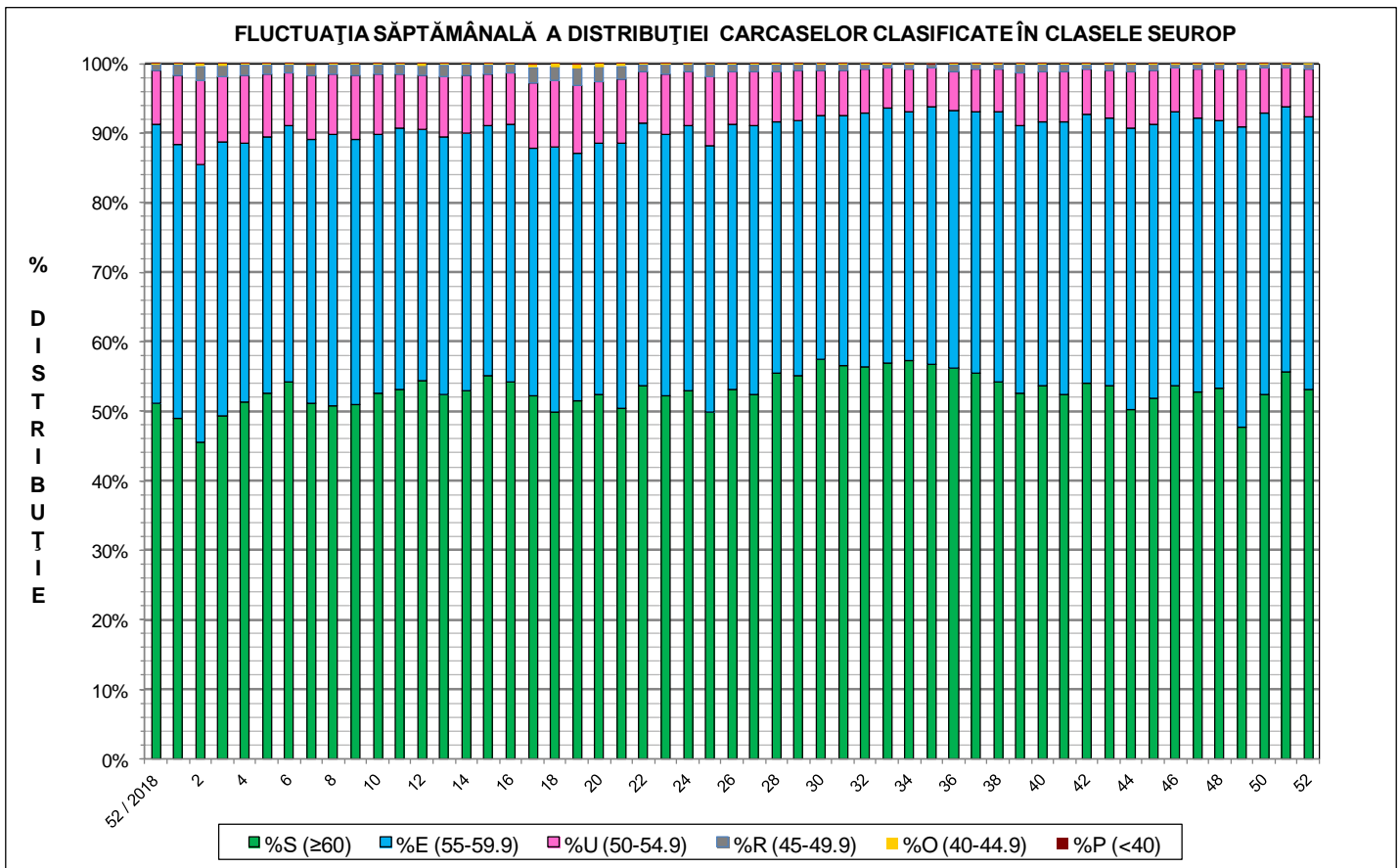
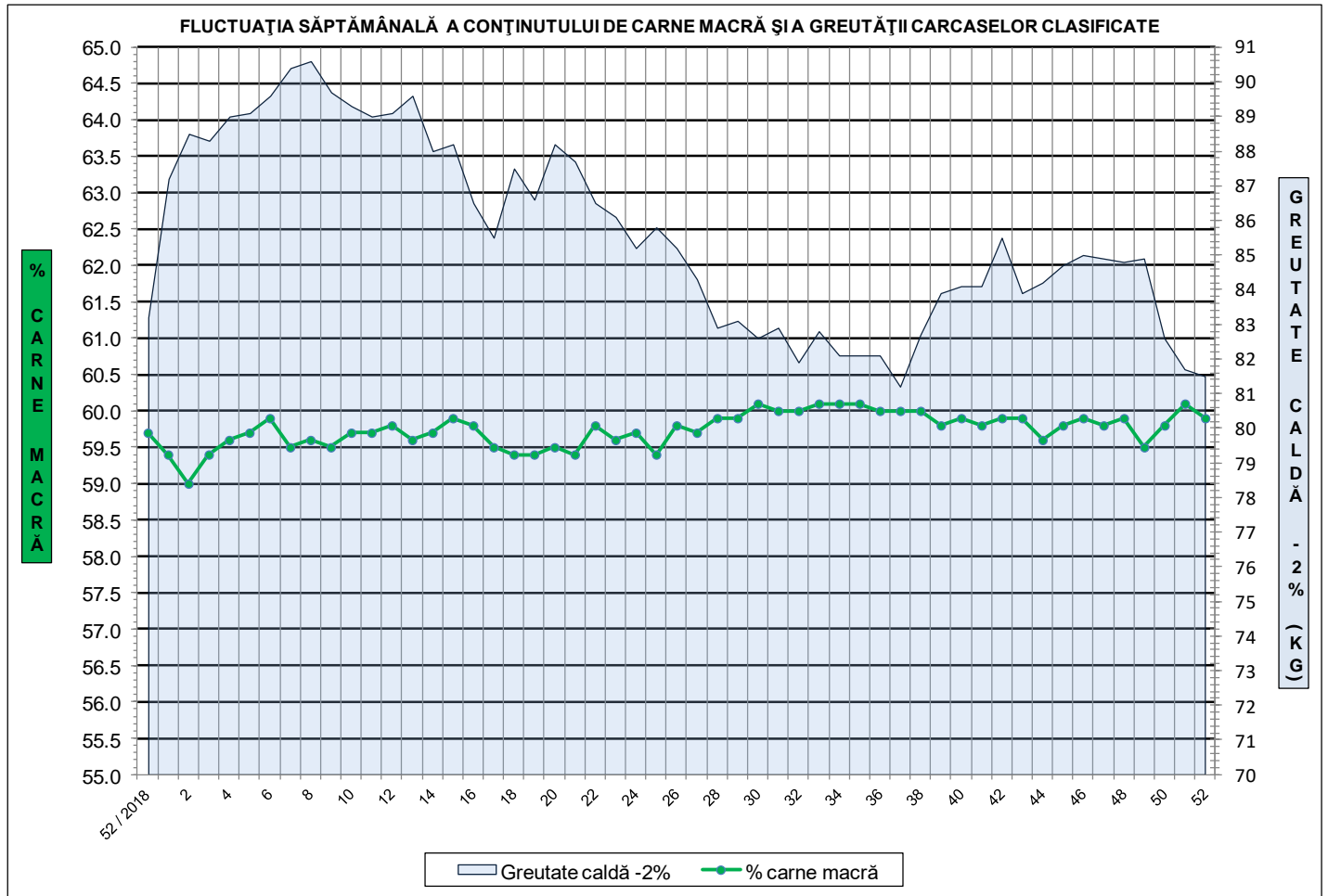


**ÎNCADRAREA ÎN CLASE A CARCASELOR DE PORCINE CLASIFICATE
ÎN SĂPTĂMÂNA 23 - 29 DECEMBRIE 2019**

CLASA	% CARNE MACRĂ	NUMĂR CARCASE	% DIN TOTAL	% CARNE MACRĂ	GREUTATE CALDĂ - 2% (KG)
S	≥ 60	24,387	53.12	62.3	79.7
E	55 - 59.9	18,018	39.25	58.0	83.0
U	50 - 54.9	3,156	6.87	53.3	86.6
R	45 - 49.9	314	0.68	48.4	86.6
O	40 - 44.9	30	0.07	42.9	87.5
P	< 40	2	0.00	38.9	73.5
TOTAL		45,907	100.00	59.9	81.5

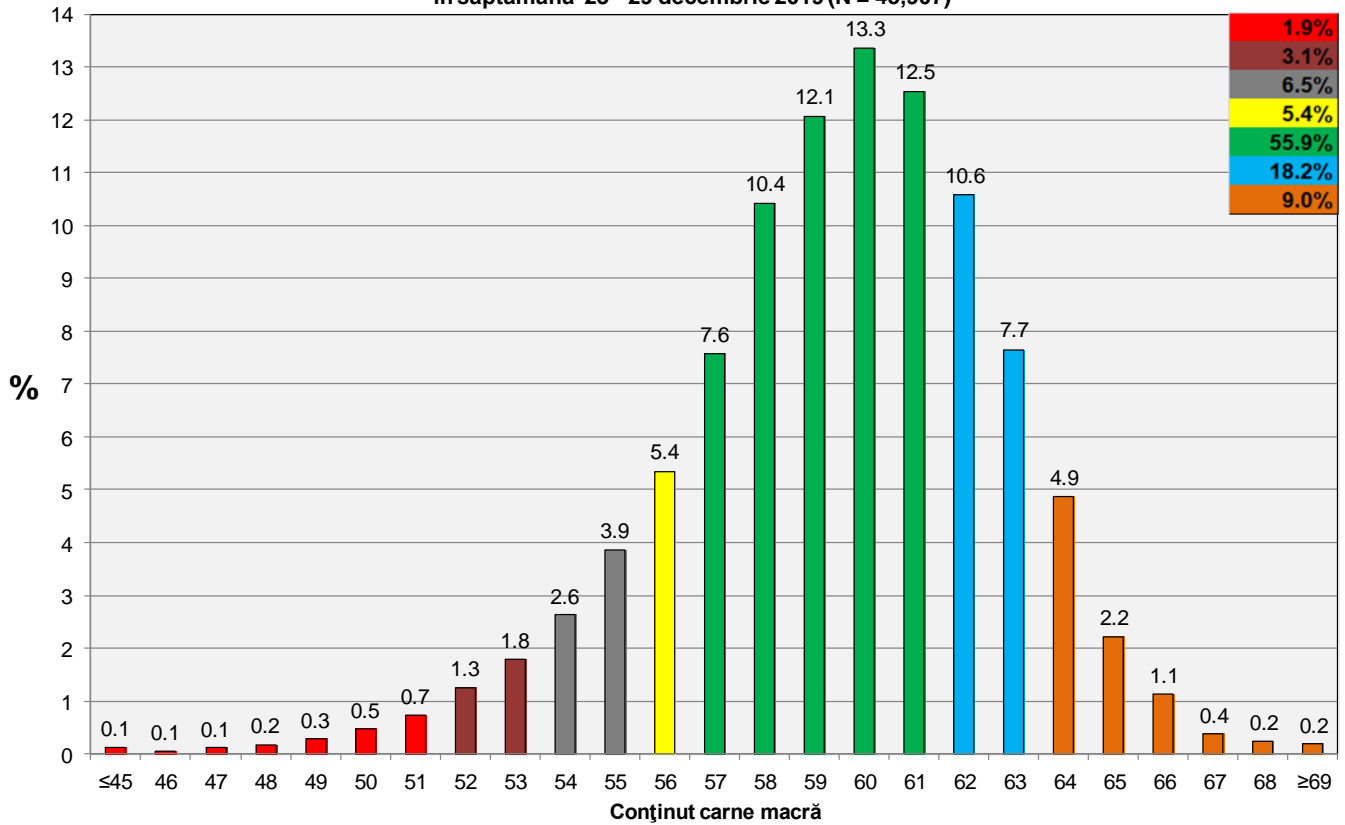


GREUTATE CALDĂ - 2% (KG)	VARIAȚIE			
	1 SĂPT	4 SĂPT	1 AN	MEDIE 5 ANI (2014 - 2018)
81.5	-0.2%	-3.9%	-2.0%	2.0%





**Distribuția conținutului de carne macră a carcaselor clasificate în România
în săptămâna 23 - 29 decembrie 2019 (N = 45,907)**



**Distribuția greutatei carcaselor clasificate în România
în săptămâna 23 - 29 decembrie 2019 (N = 45,907)**

