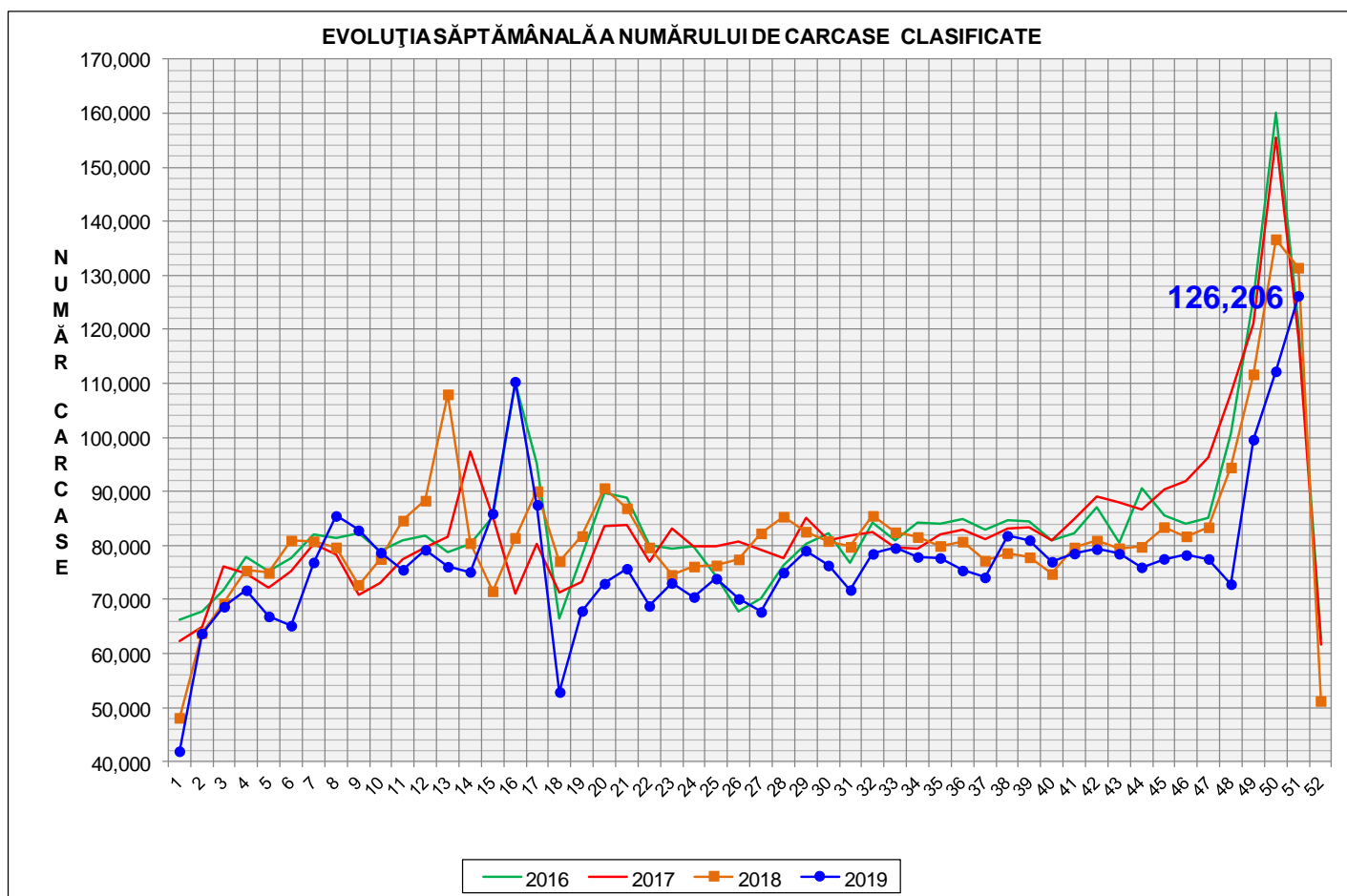


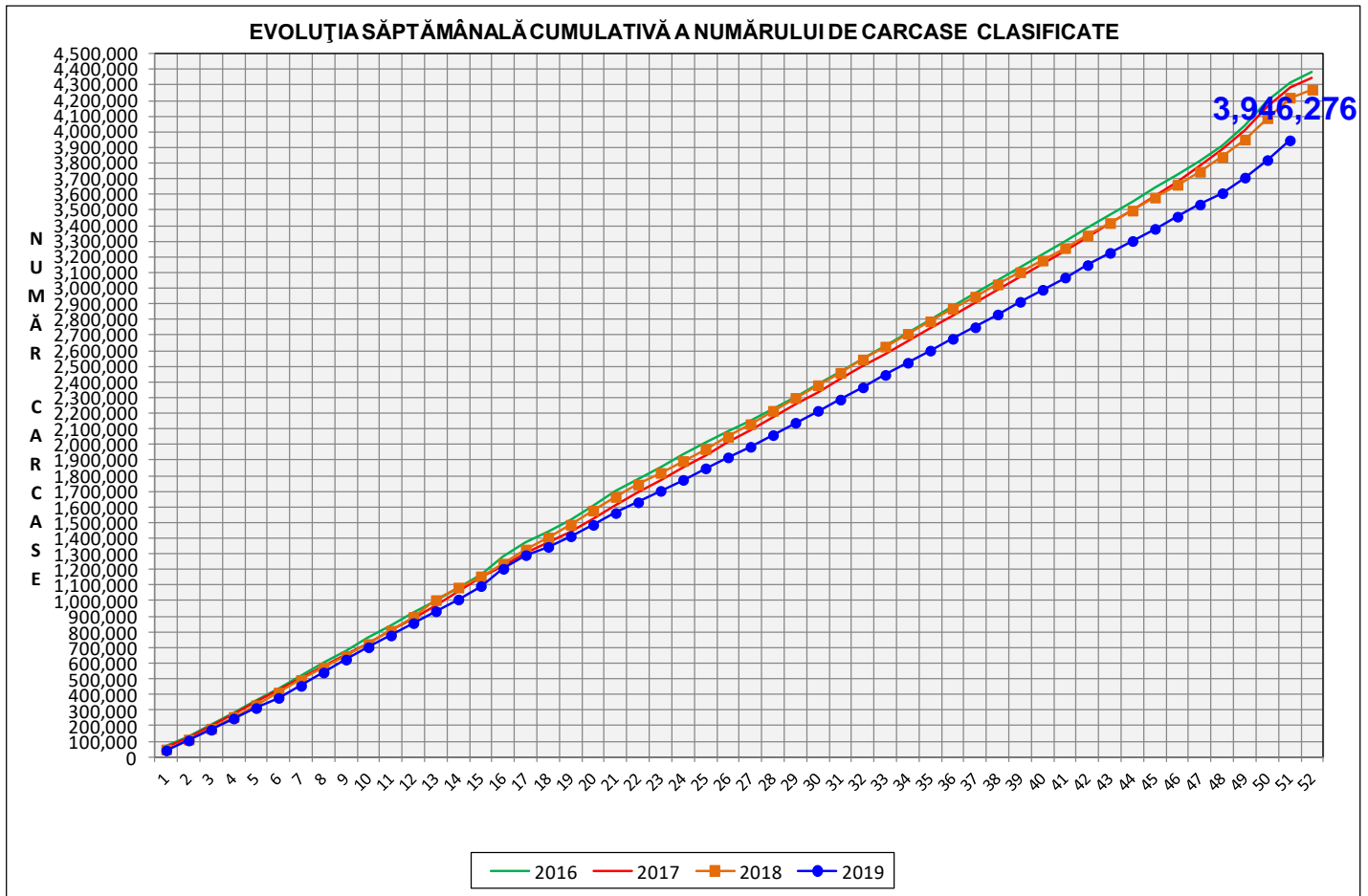
# Rezultatele clasificării carcaselor de porcine

## Săptămâna 51 (16 – 22 decembrie 2019)



% Modificare	
1 SĂPT	1 AN
12.4%	-4.0%

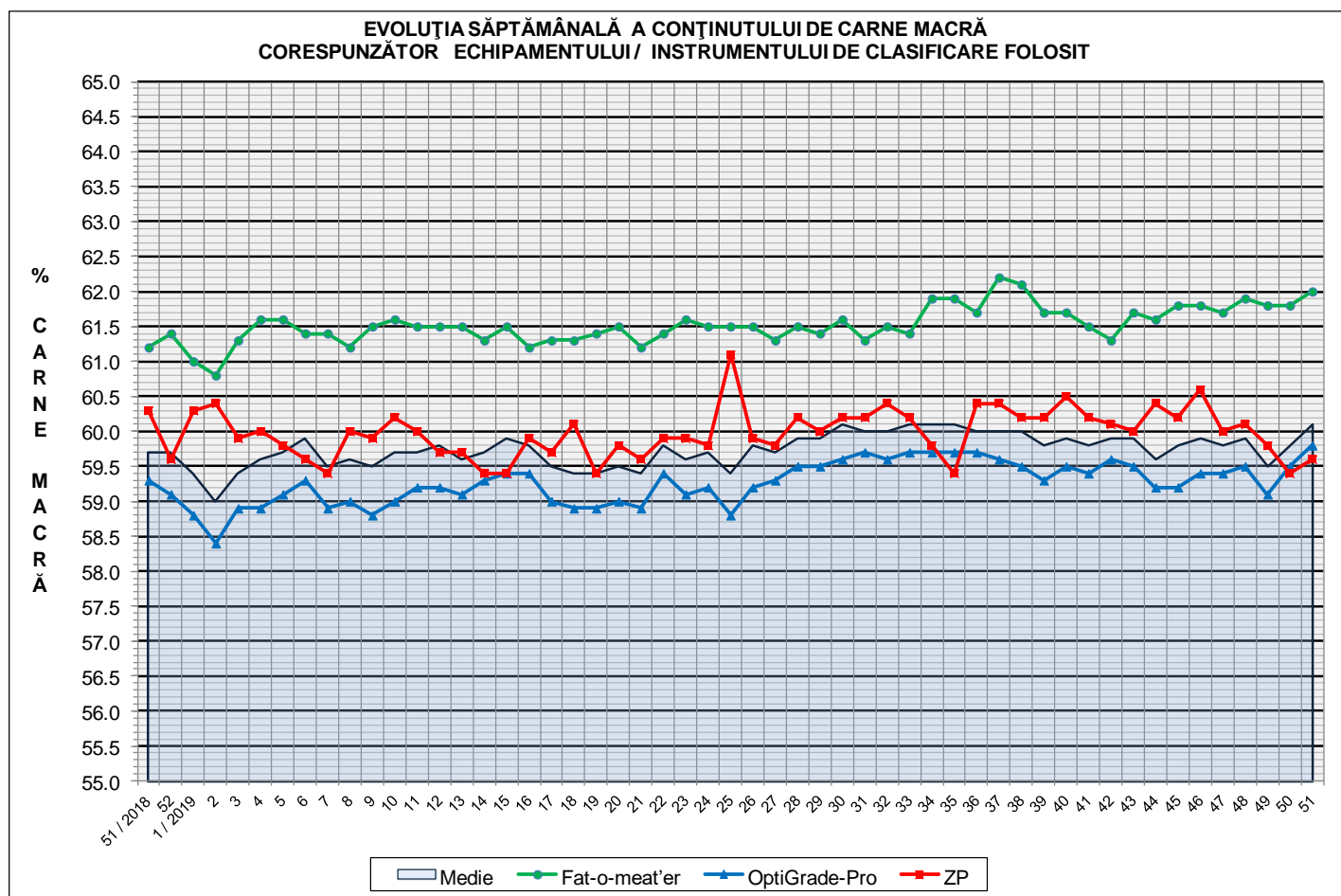
**N.B. Culorile coloanelor din diagramele de la pagina 6 sunt în legătură cu grila de prețuri (diagrama referitoare la distribuția conținutului de carne macră a carcaselor clasificate) și cu grila de bonificație și penalizare pentru intervalul de greutate a carcaselor (diagrama referitoare la distribuția greutății carcaselor clasificate).**



<b>% Modificare</b>
<b>1 AN</b>
<b>-6.5%</b>

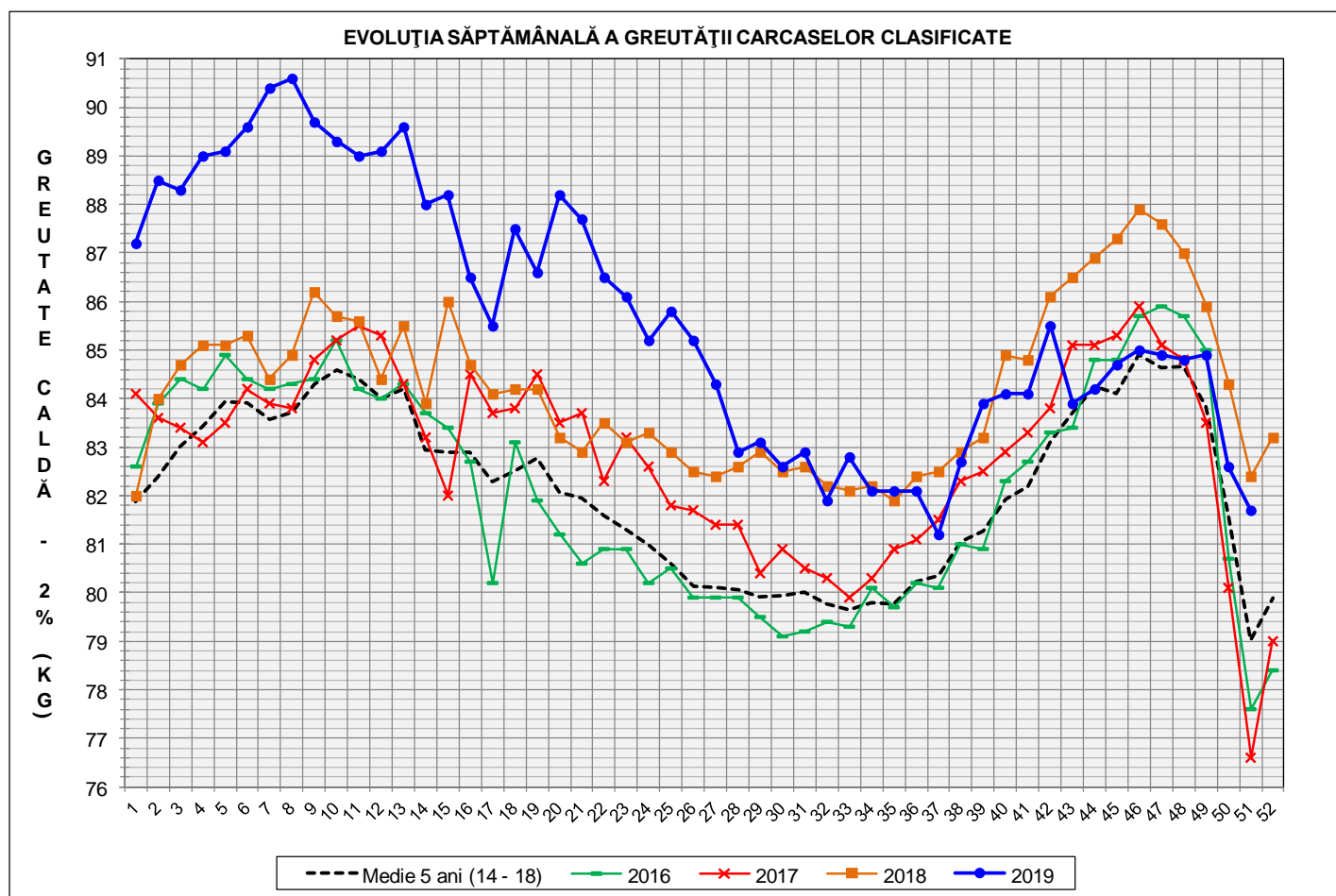
## Numărul de carcase clasificate în săptămâna 16 - 22 decembrie 2019 în funcție de echipamentul / instrumentul folosit

Metoda	Echipament / instrument	Număr carcase	% din total carcase
Sondă Optică	Fat-o-meat'er	17,641	13.98%
	OptiGrade-Pro	99,061	78.49%
ZP	Rigla	9,504	7.53%
<b>TOTAL</b>		<b>126,206</b>	<b>100.00%</b>

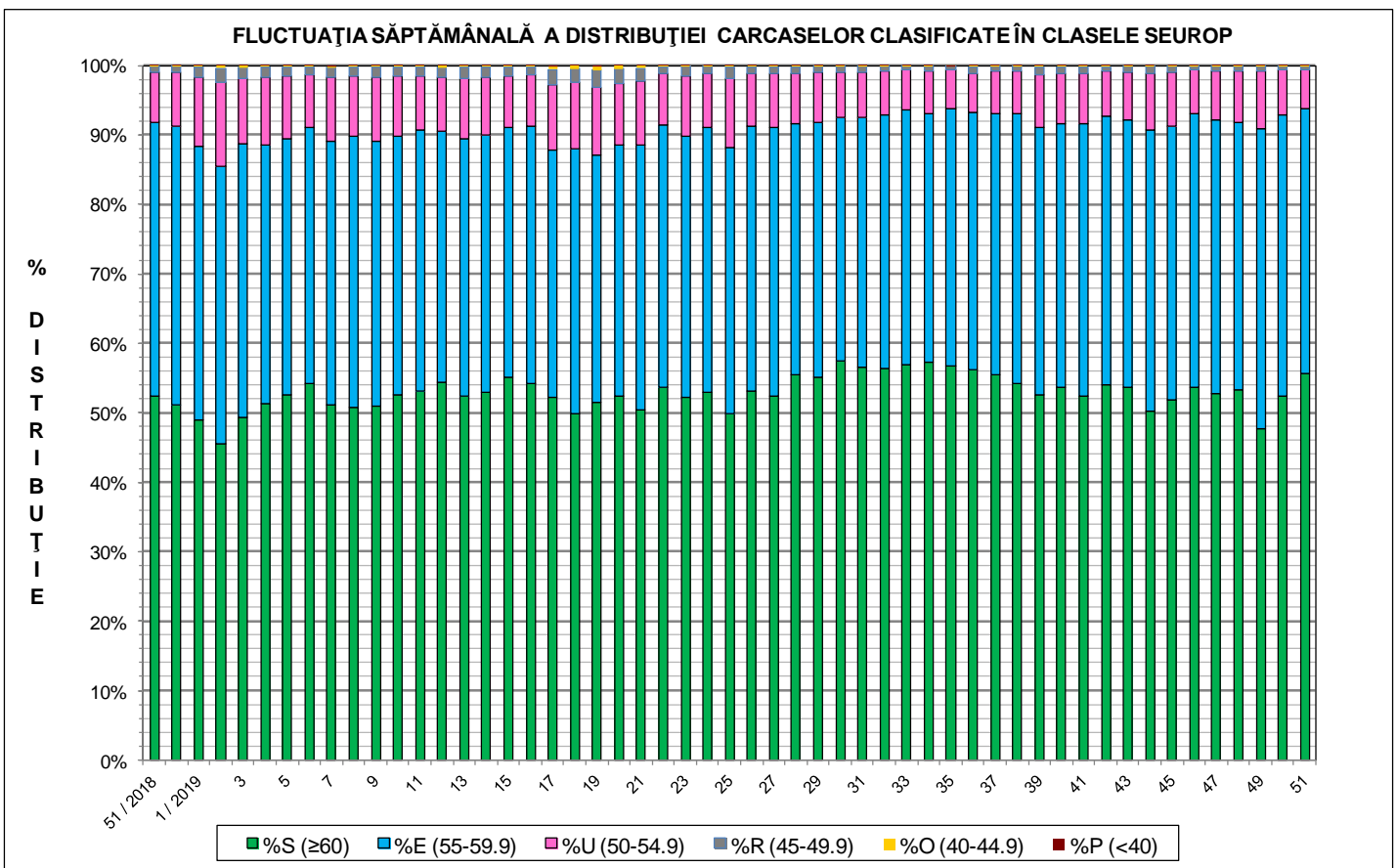
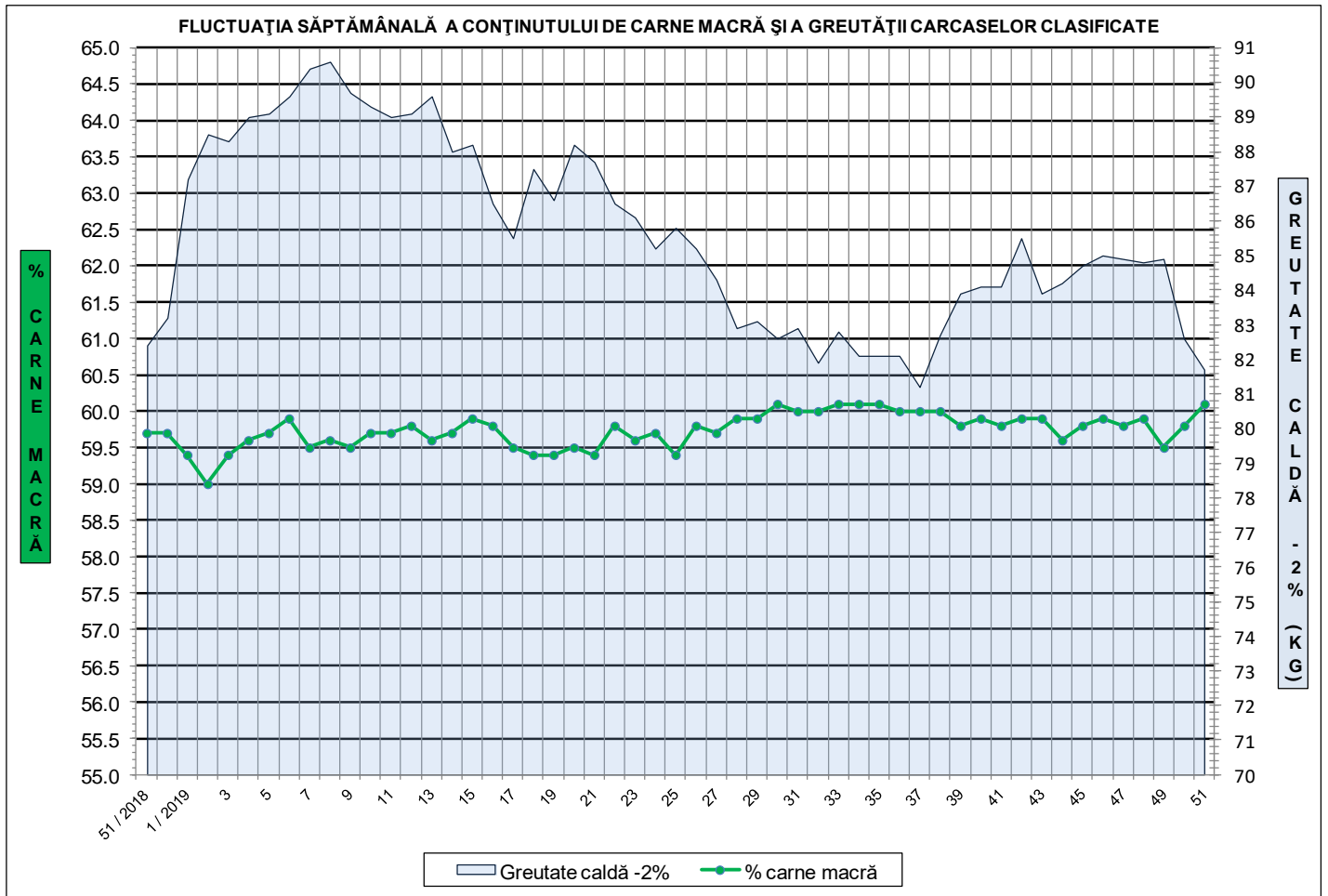


**ÎNCADRAREA ÎN CLASE A CARCASELOR DE PORCINE CLASIFICATE  
ÎN SĂPTĂMÂNA 16 - 22 DECEMBRIE 2019**

CLASA	% CARNE MACRĂ	NUMĂR CARCASE	% DIN TOTAL	% CARNE MACRĂ	GREUTATE CALDĂ - 2% (KG)
<b>S</b>	<b>≥ 60</b>	<b>70,238</b>	<b>55.65</b>	<b>62.3</b>	<b>80.4</b>
<b>E</b>	<b>55 - 59.9</b>	<b>48,100</b>	<b>38.11</b>	<b>58.1</b>	<b>82.9</b>
<b>U</b>	<b>50 - 54.9</b>	<b>7,086</b>	<b>5.61</b>	<b>53.3</b>	<b>85.2</b>
<b>R</b>	<b>45 - 49.9</b>	<b>682</b>	<b>0.54</b>	<b>48.2</b>	<b>85.5</b>
<b>O</b>	<b>40 - 44.9</b>	<b>75</b>	<b>0.06</b>	<b>43.5</b>	<b>85.7</b>
<b>P</b>	<b>&lt; 40</b>	<b>25</b>	<b>0.02</b>	<b>34.5</b>	<b>85.7</b>
<b>TOTAL</b>		<b>126,206</b>	<b>100.00</b>	<b>60.1</b>	<b>81.7</b>

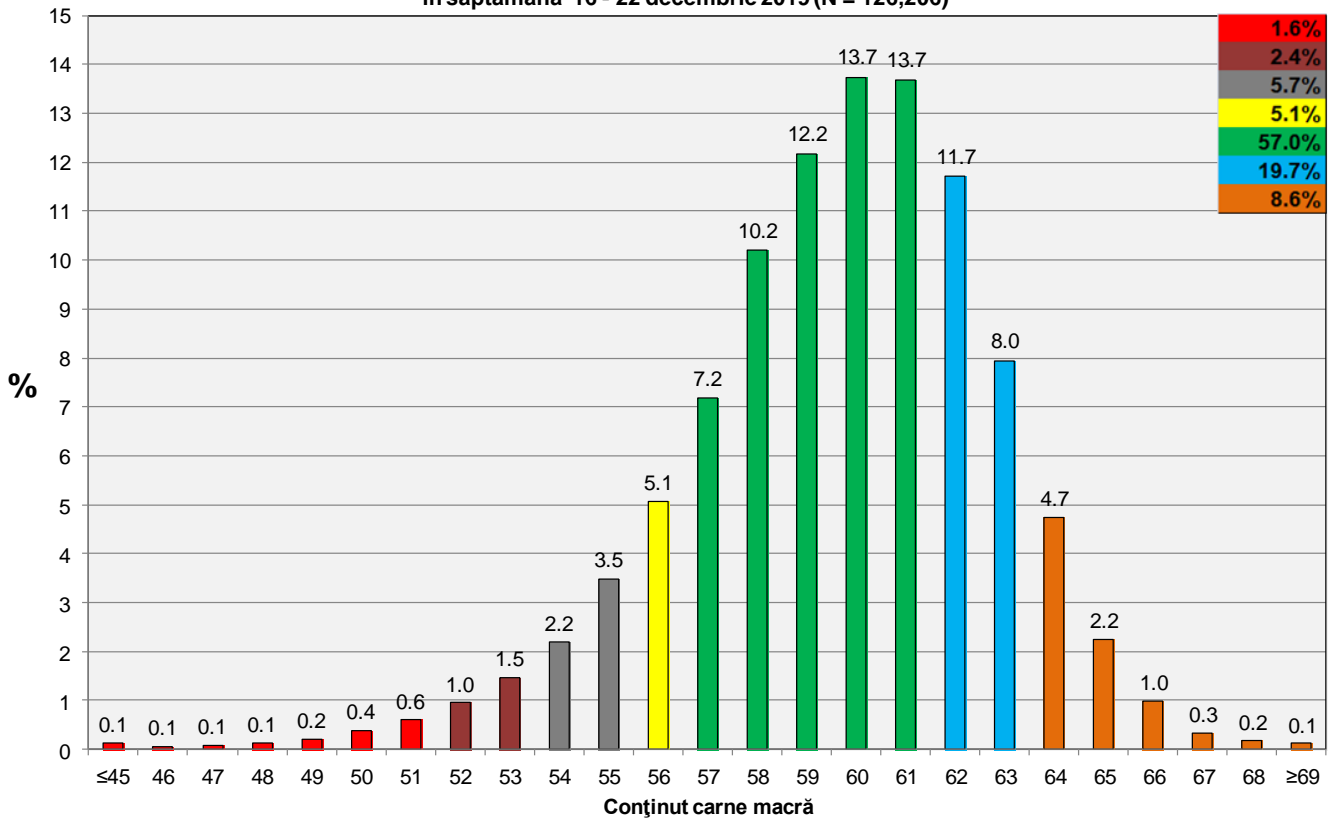


GREUTATE CALDĂ - 2% (KG)	VARIAȚIE			
	1 SĂPT	4 SĂPT	1 AN	MEDIE 5 ANI (2014 - 2018)
<b>81.7</b>	<b>-1.1%</b>	<b>-3.8%</b>	<b>-0.8%</b>	<b>3.4%</b>





**Distribuția conținutului de carne macră a carcaselor clasificate în România  
în săptămâna 16 - 22 decembrie 2019 (N = 126,206)**



**Distribuția greutății carcaselor clasificate în România  
în săptămâna 16 - 22 decembrie 2019 (N = 126,206)**

