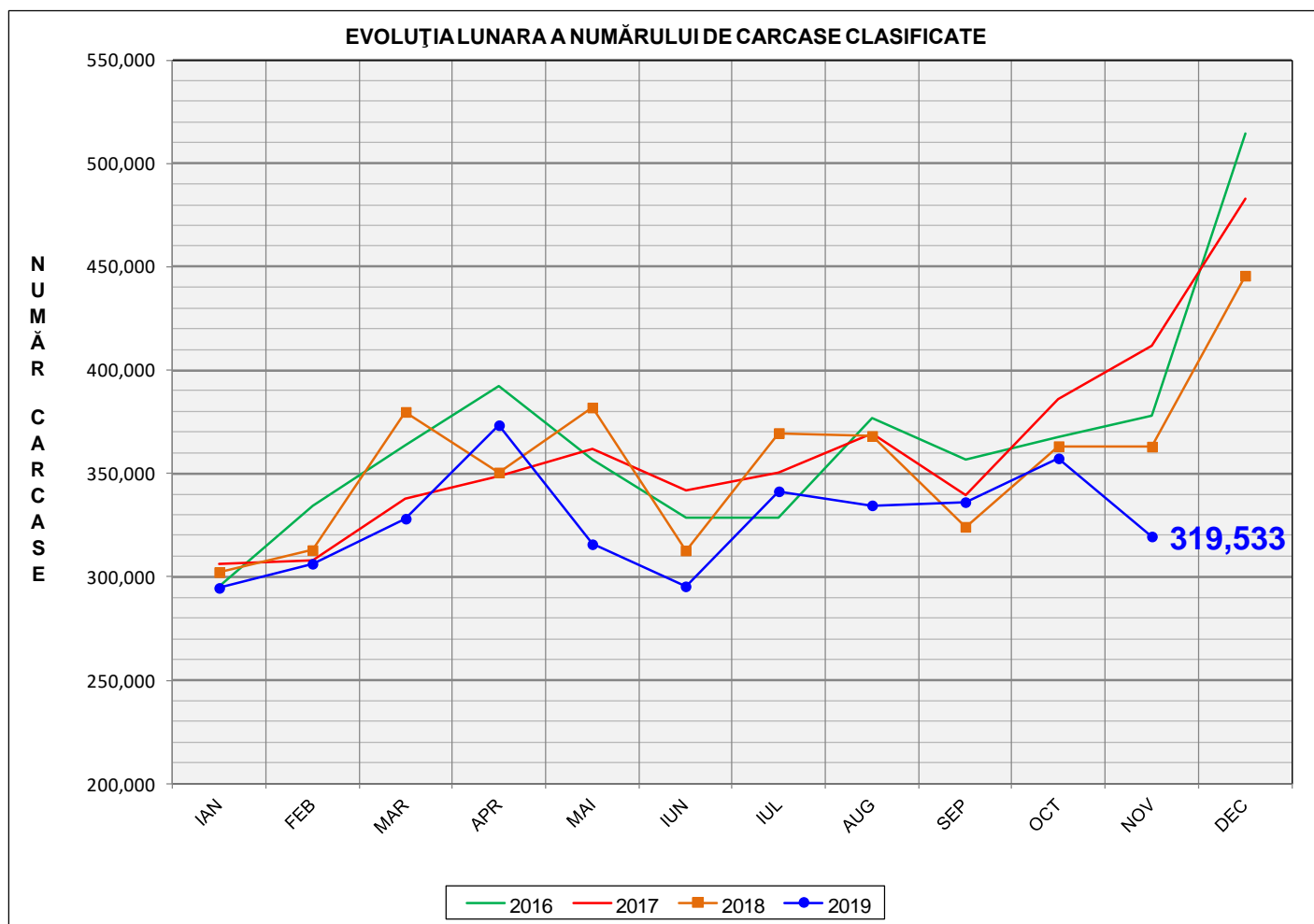


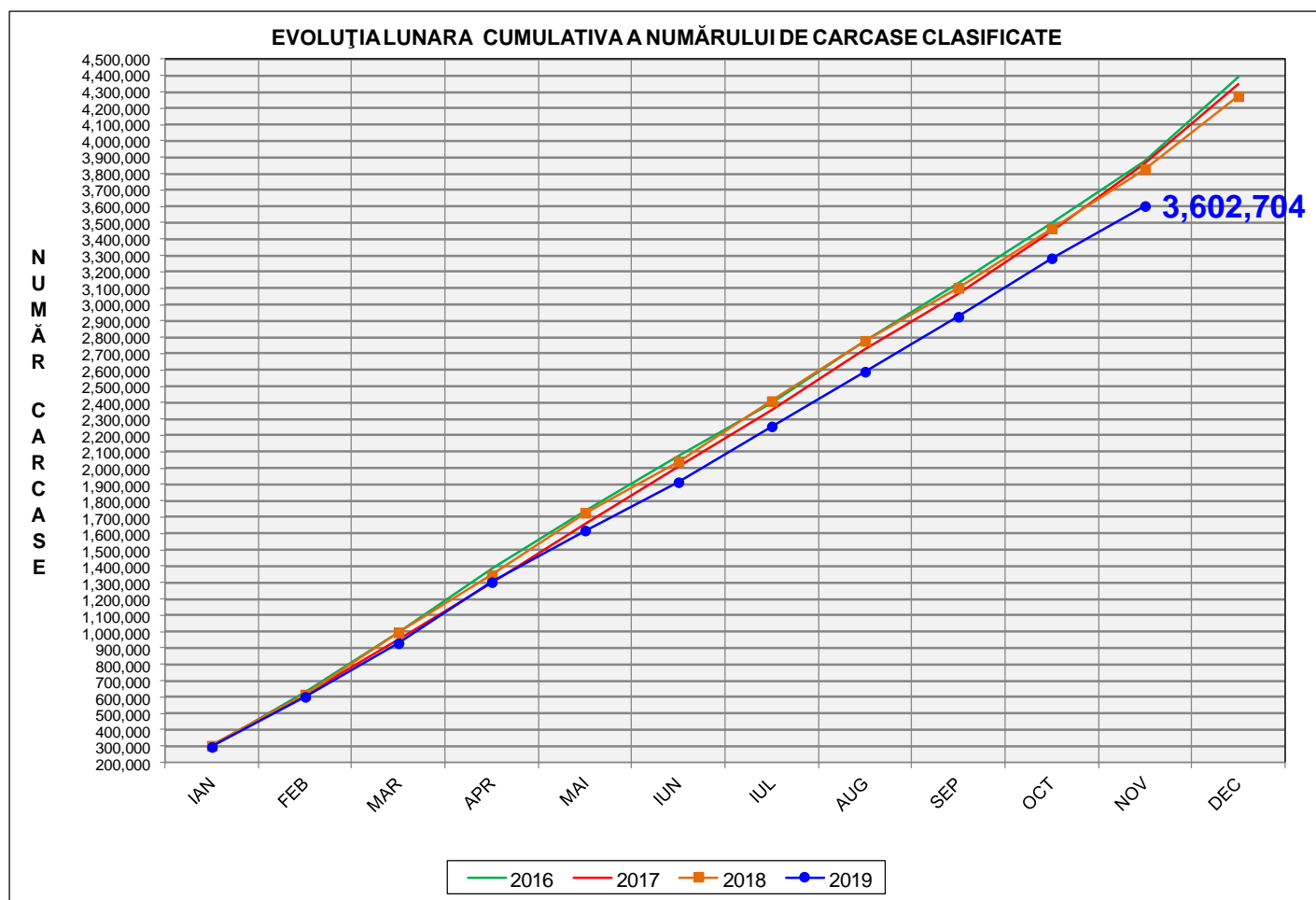
# Rezultatele clasificării carcaselor de porcine

## Noiembrie 2019



% Modificare	
1 LUNĂ	1 AN
-10.6%	-12.0%

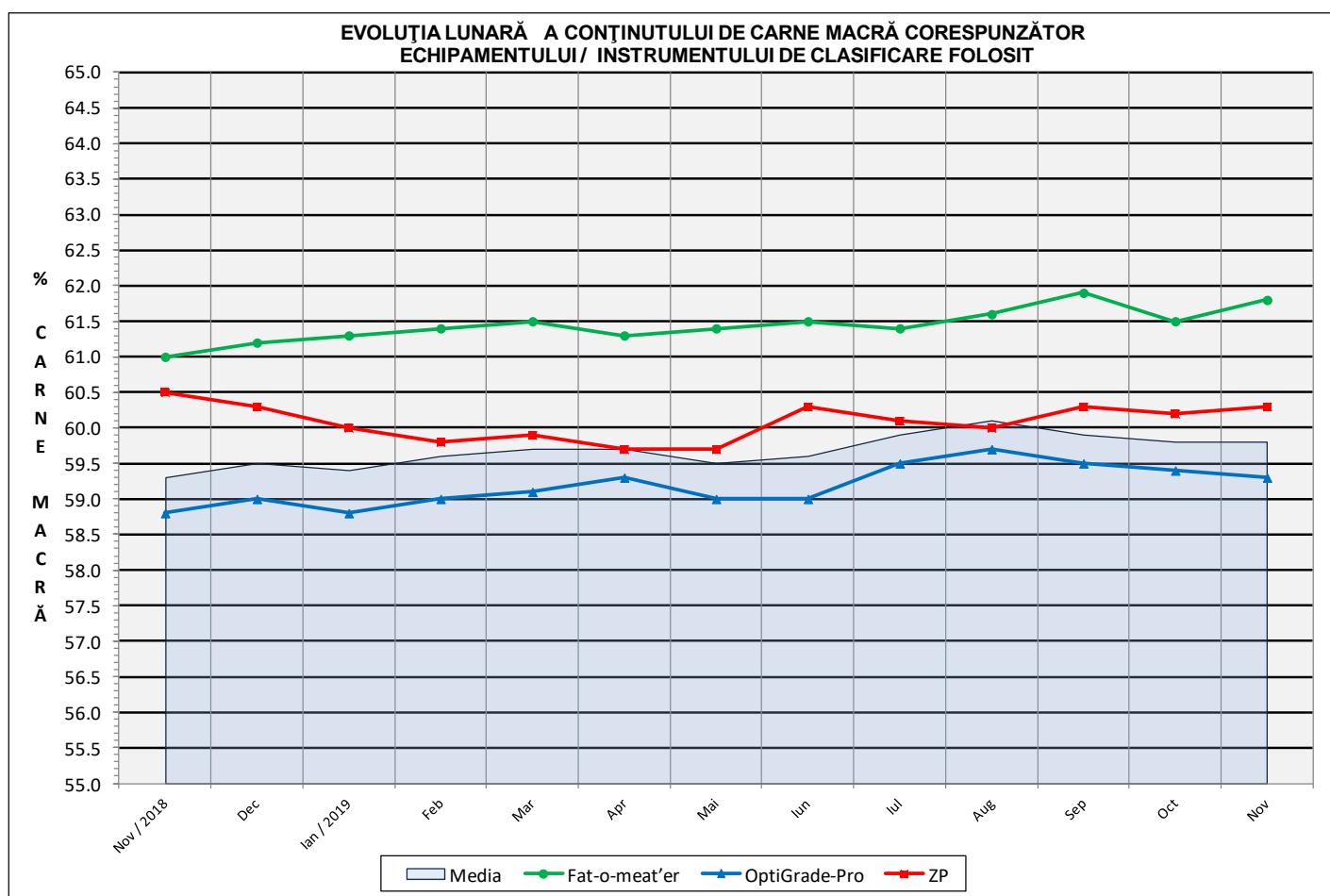
**N.B. Culorile coloanelor din diagramele de la pagina 6 sunt în legătură cu grila de prețuri (diagrama referitoare la distribuția conținutului de carne macră a carcaselor clasificate) și cu grila de bonificație și penalizare pentru intervalul de greutate a carcaselor (diagrama referitoare la distribuția greutății carcaselor clasificate).**



<b>% Modificare</b>
<b>1 AN</b>
<b>-5.9%</b>

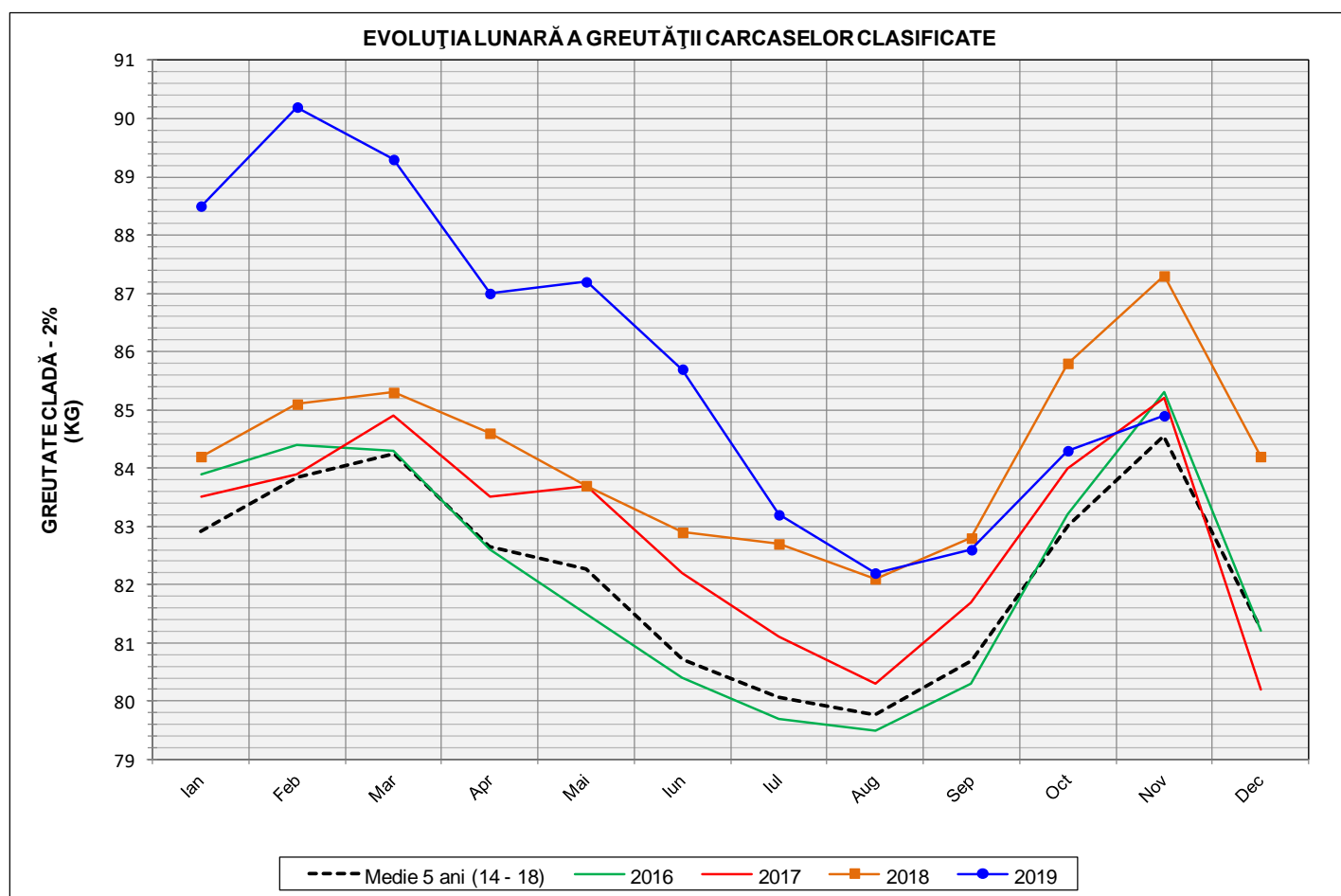
## Numărul de carcase clasificate în luna noiembrie 2019 în funcție de echipamentul / instrumentul folosit

Metoda	Echipament / instrument	Număr carcase	% din total carcase
Sondă Optică	Fat-o-meat'er	58,533	18.32%
	OptiGrade-Pro	249,125	77.97%
ZP	Rigla	11,875	3.72%
TOTAL		319,533	100.00%

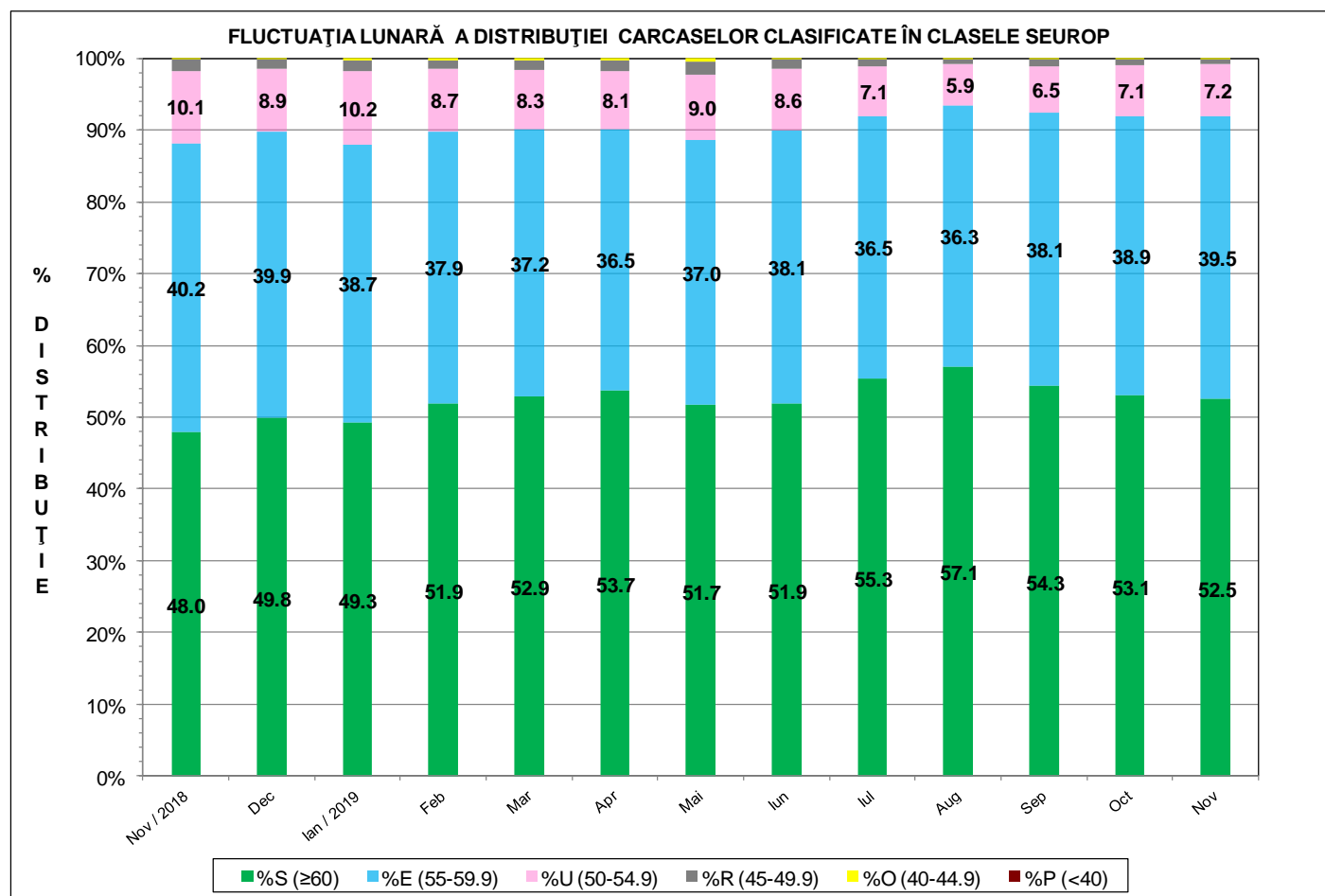
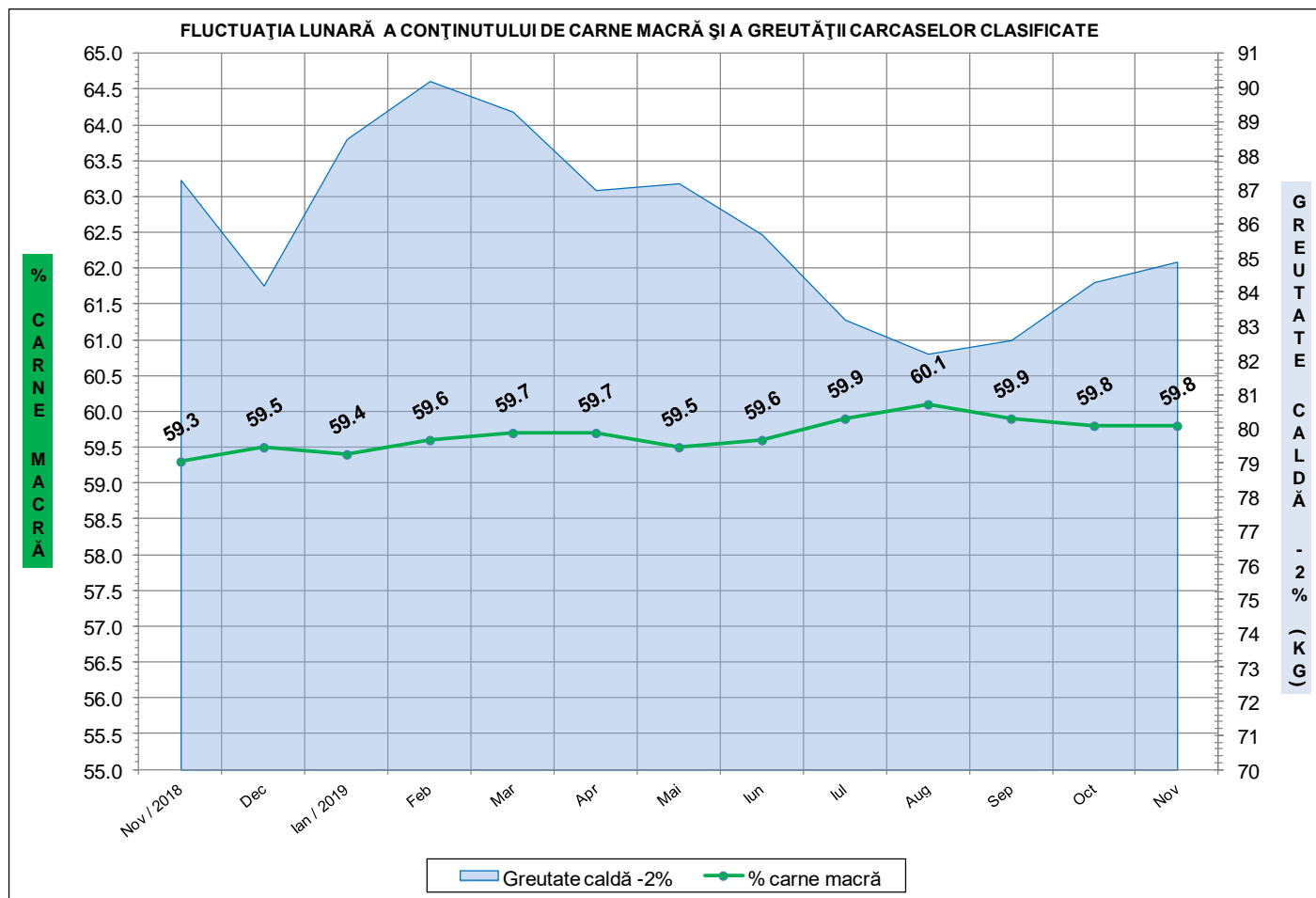


**ÎNCADRAREA ÎN CLASE A CARCASELOR DE PORCINE  
CLASIFICATE ÎN LUNA NOIEMBRIE 2019**

CLASA	% CARNE MACRĂ	NUMĂR CARCASE	% DIN TOTAL	% CARNE MACRĂ	GREUTATE CALDĂ - 2% (KG)
<b>S</b>	<b>≥ 60</b>	<b>167,685</b>	<b>52.48</b>	<b>62.3</b>	<b>82.9</b>
<b>E</b>	<b>55 - 59.9</b>	<b>126,145</b>	<b>39.48</b>	<b>58.0</b>	<b>86.8</b>
<b>U</b>	<b>50 - 54.9</b>	<b>22,978</b>	<b>7.19</b>	<b>53.2</b>	<b>89.3</b>
<b>R</b>	<b>45 - 49.9</b>	<b>2,399</b>	<b>0.75</b>	<b>48.3</b>	<b>89.1</b>
<b>O</b>	<b>40 - 44.9</b>	<b>258</b>	<b>0.08</b>	<b>43.1</b>	<b>88.3</b>
<b>P</b>	<b>&lt; 40</b>	<b>68</b>	<b>0.02</b>	<b>34.3</b>	<b>89.5</b>
<b>TOTAL</b>		<b>319,533</b>	<b>100.00</b>	<b>59.8</b>	<b>84.9</b>

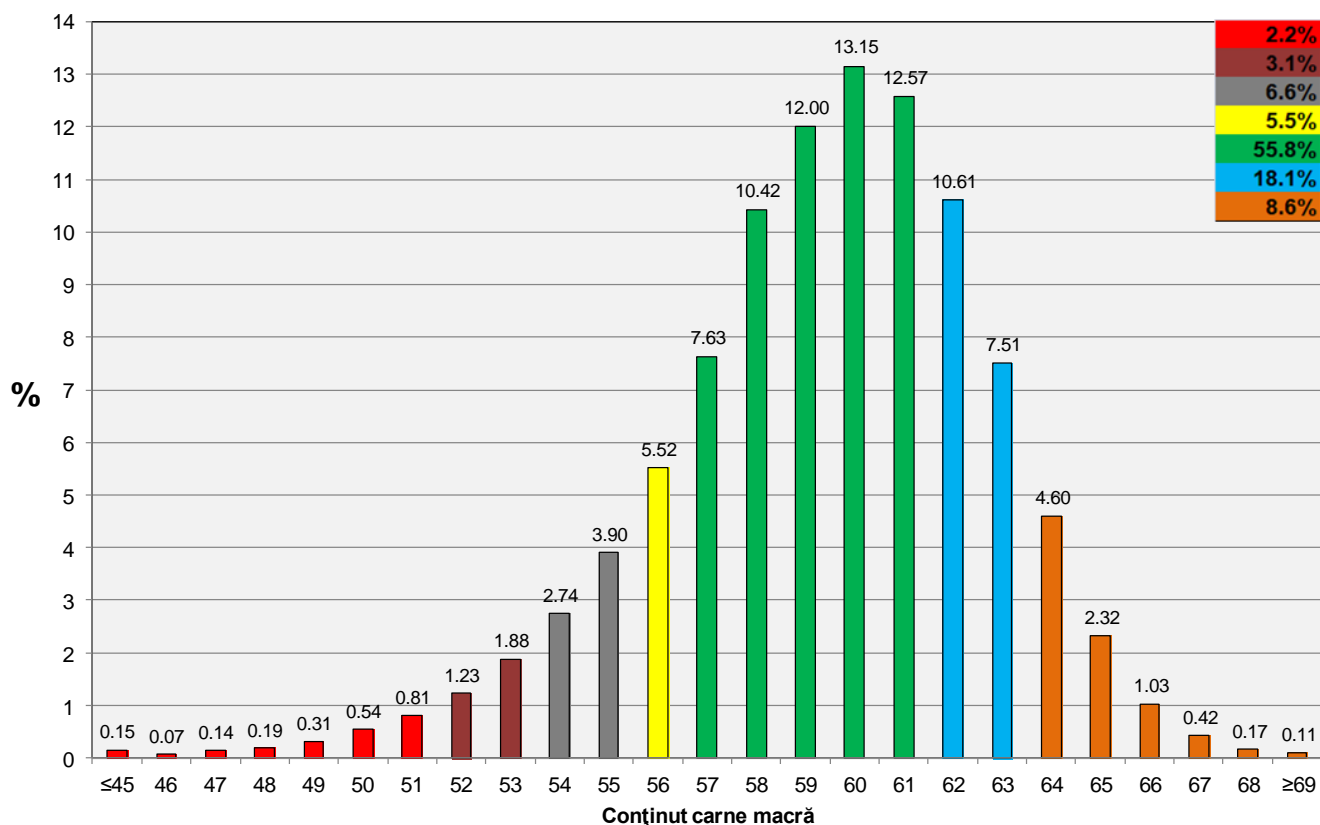


<b>GREUTATE CALDĂ - 2% (KG)</b>	<b>VARIAȚIE</b>		
	<b>1 LUNĂ</b>	<b>1 AN</b>	<b>MEDIE 5 ANI (2014 - 2018)</b>
<b>84.9</b>	<b>0.7%</b>	<b>-2.7%</b>	<b>0.4%</b>





**Distribuția carcaselor clasificate în România în luna noiembrie 2019 (N = 319,533)**



**Distribuția greutatei carcaselor clasificate în România în luna noiembrie 2019 (N = 319,533)**

