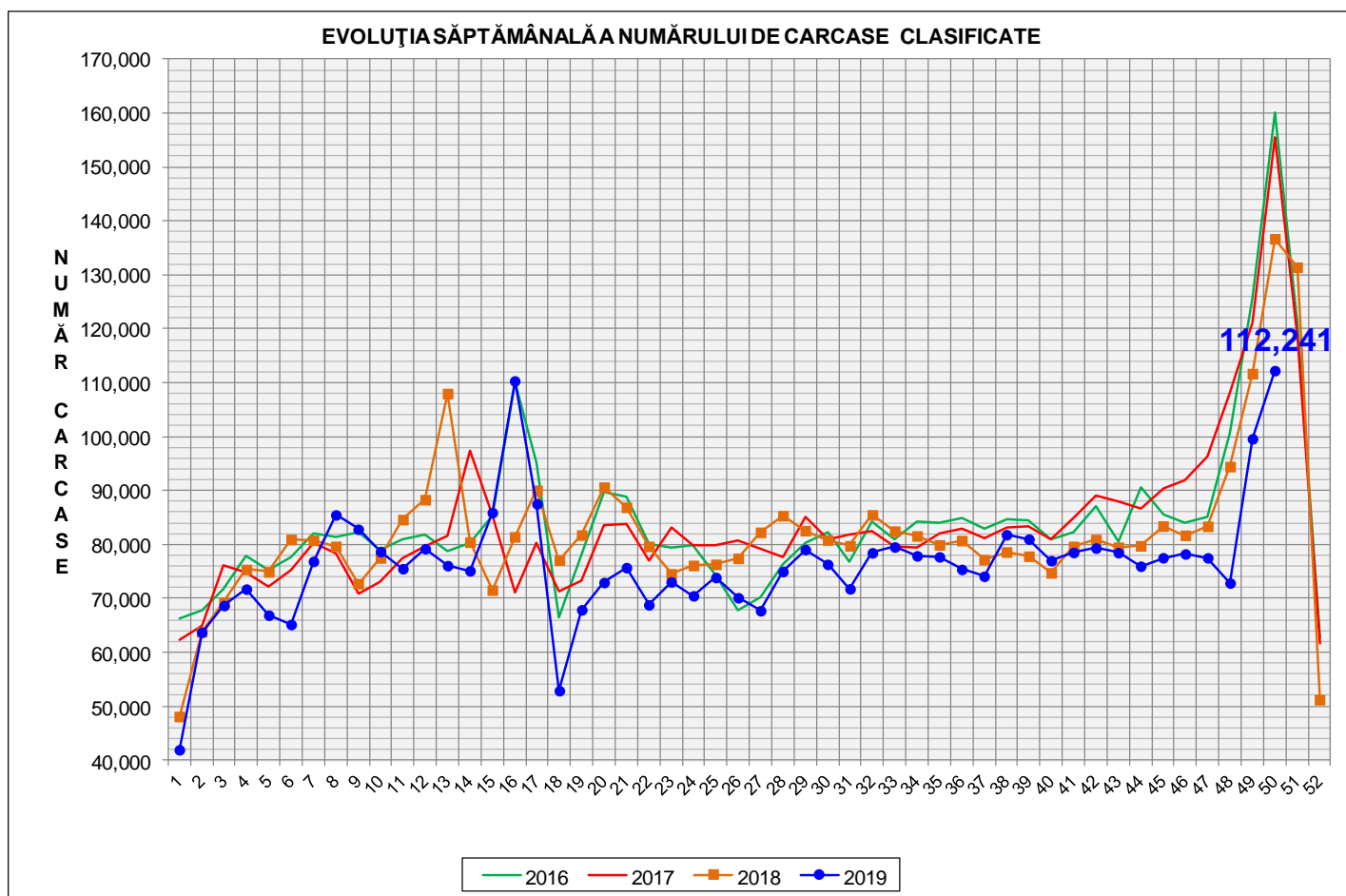


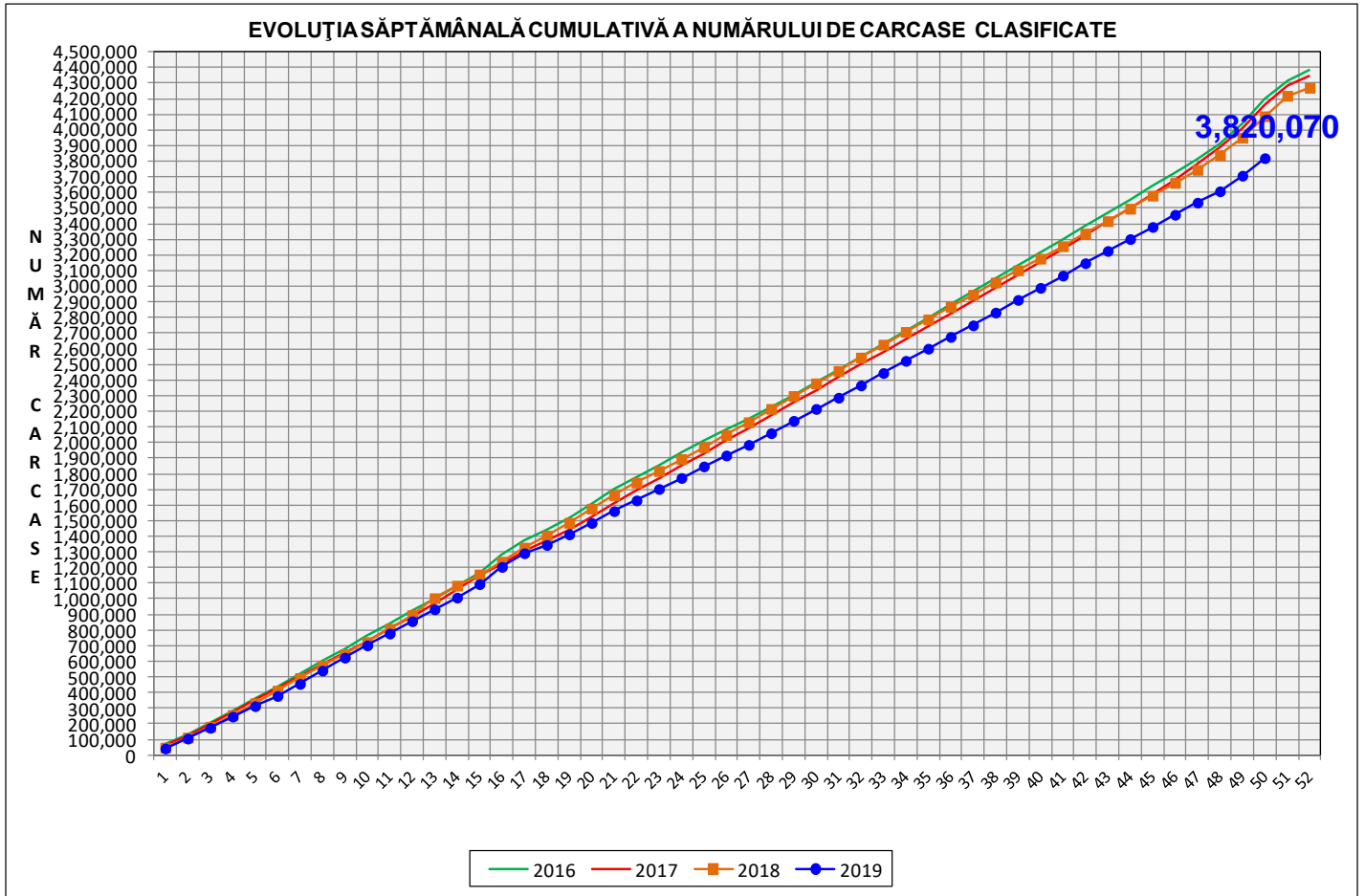
Rezultatele clasificării carcaselor de porcine

Săptămâna 50 (9 – 15 decembrie 2019)



% Modificare	
1 SĂPT	1 AN
12.7%	-17.9%

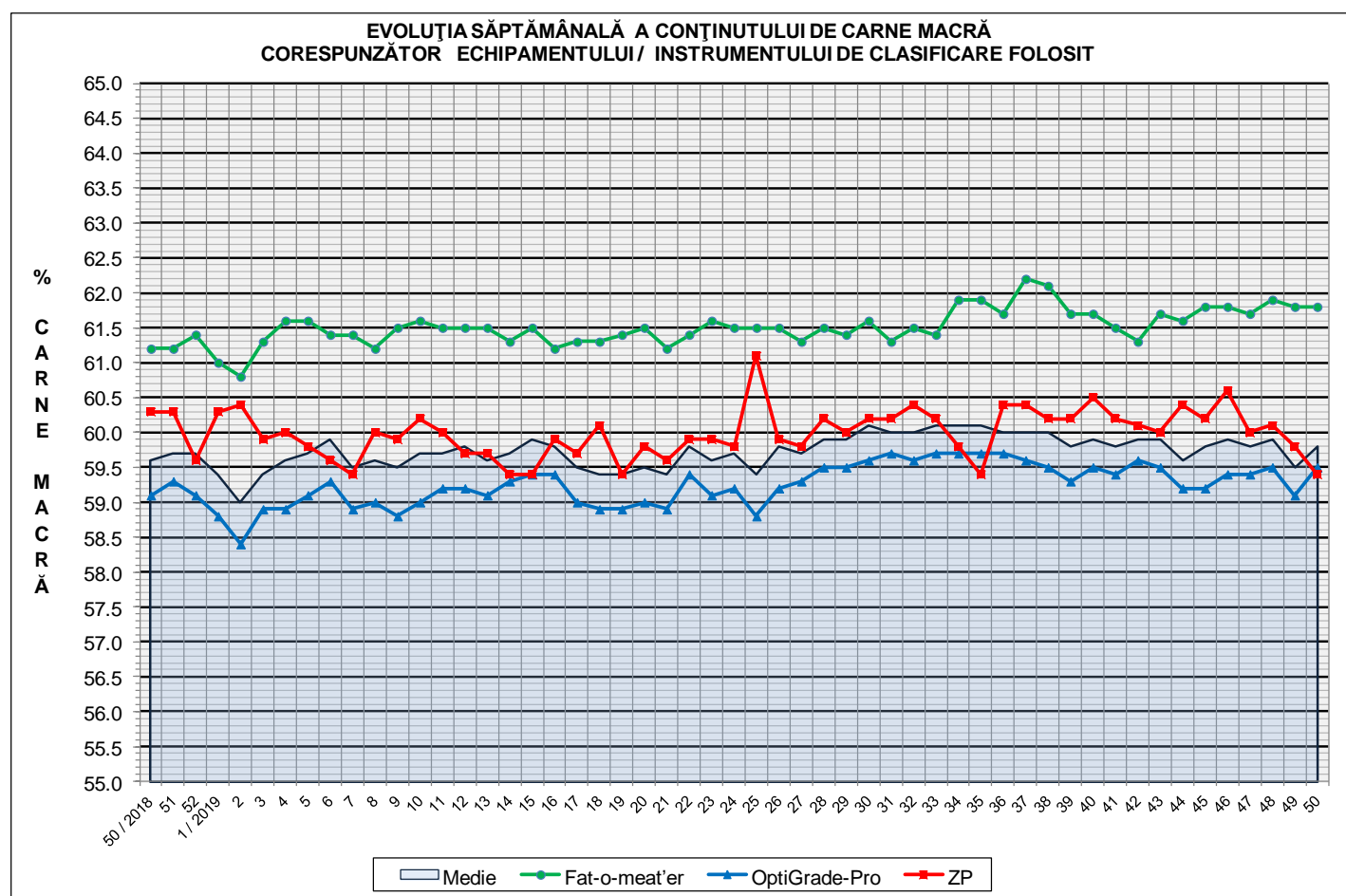
N.B. Culorile coloanelor din diagramele de la pagina 6 sunt în legătură cu grila de prețuri (diagrama referitoare la distribuția conținutului de carne macră a carcaselor clasificate) și cu grila de bonificație și penalizare pentru intervalul de greutate a carcaselor (diagrama referitoare la distribuția greutății carcaselor clasificate).



% Modificare
1 AN
-6.6%

Numărul de carcase clasificate în săptămâna 9 - 15 decembrie 2019 în funcție de echipamentul / instrumentul folosit

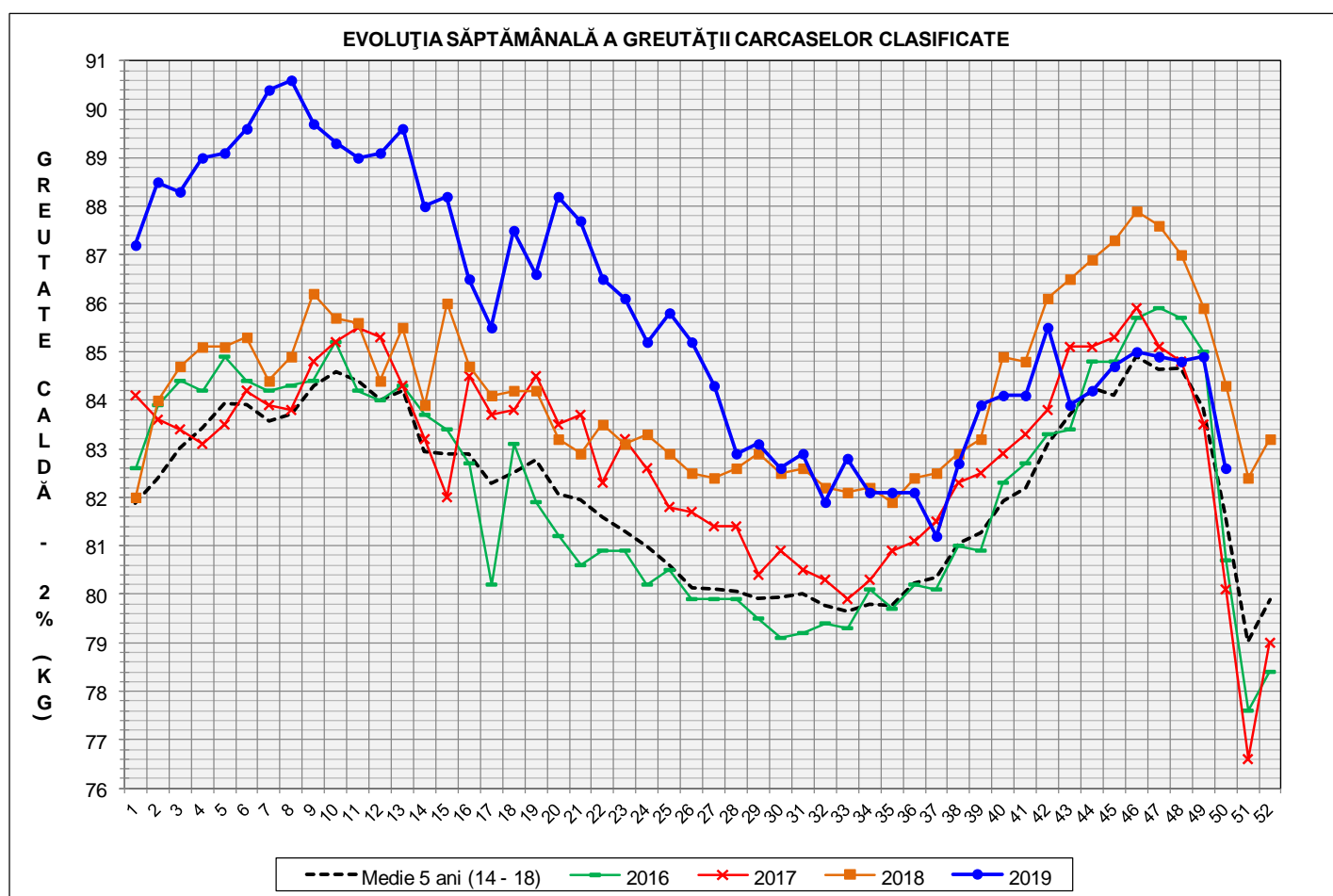
Metoda	Echipament / instrument	Număr carcase	% din total carcase
Sondă Optică	Fat-o-meat'er	16,036	14.29%
	OptiGrade-Pro	90,078	80.25%
ZP	Rigla	6,127	5.46%
TOTAL		112,241	100.00%



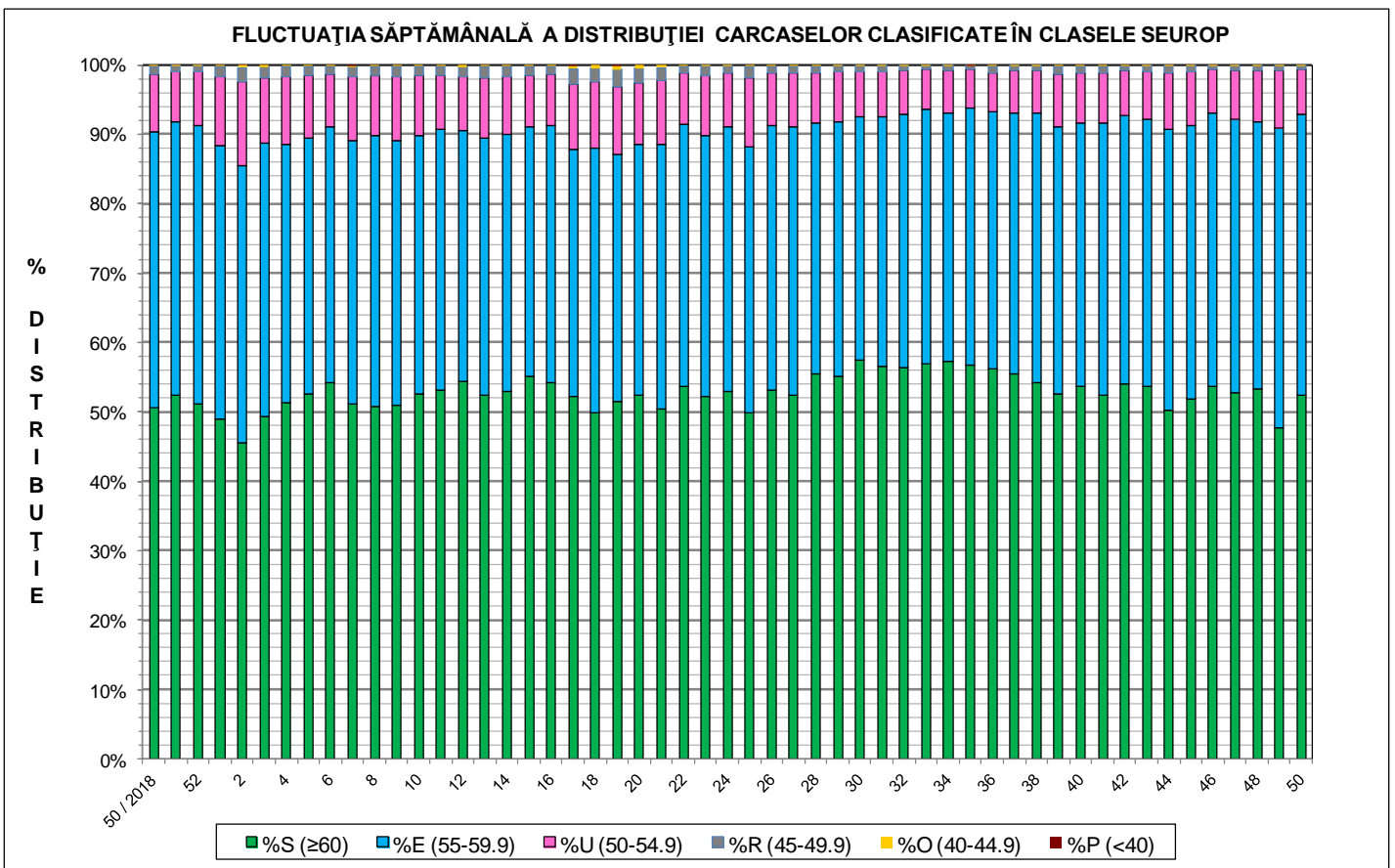
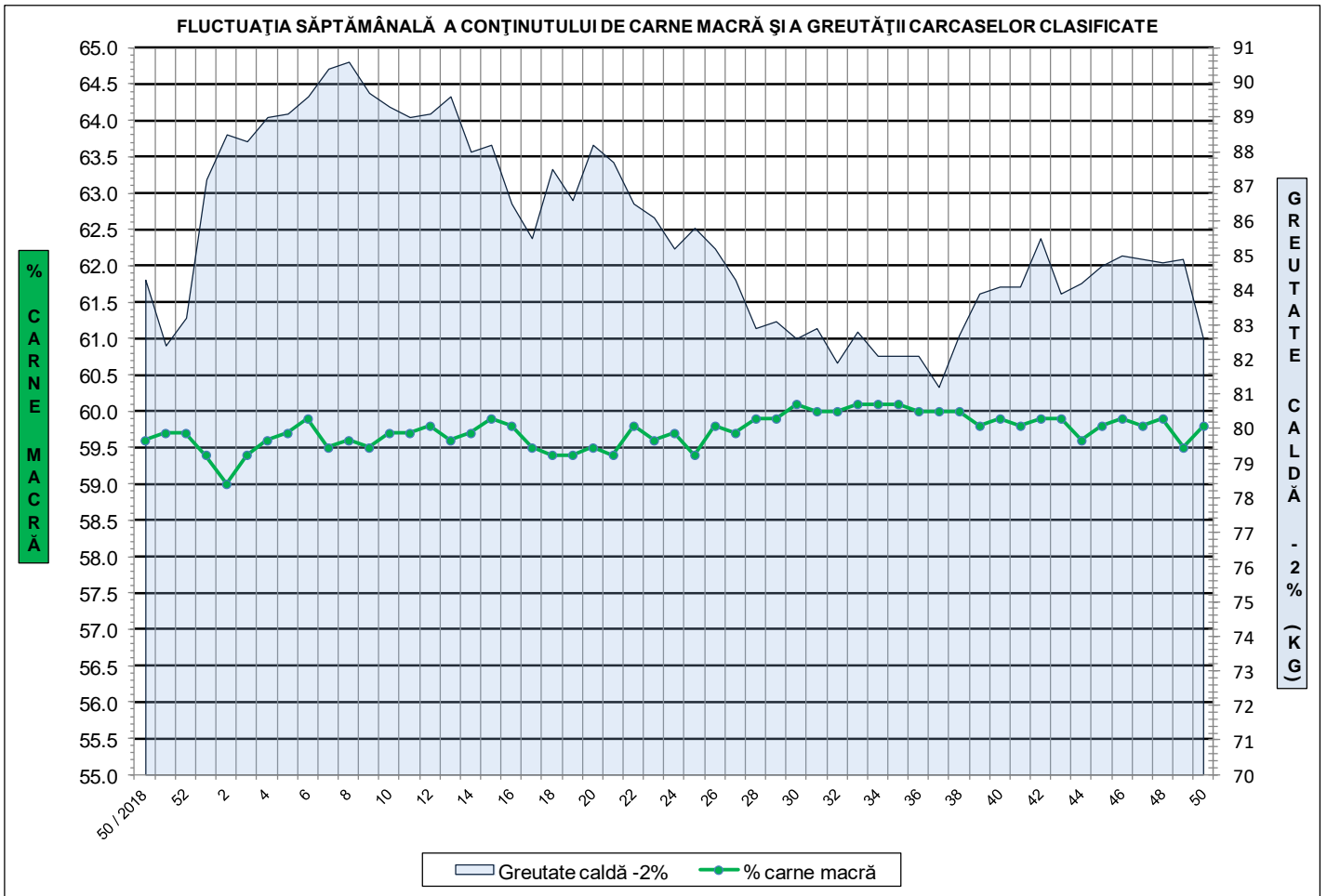


**ÎNCADRAREA ÎN CLASE A CARCASELOR DE PORCINE CLASIFICATE
ÎN SĂPTĂMÂNA 9 - 15 DECEMBRIE 2019**

CLASA	% CARNE MACRĂ	NUMĂR CARCASE	% DIN TOTAL	% CARNE MACRĂ	GREUTATE CALDĂ - 2% (KG)
S	≥ 60	58,770	52.36	62.2	80.8
E	55 - 59.9	45,483	40.52	58.0	84.2
U	50 - 54.9	7,221	6.43	53.3	86.7
R	45 - 49.9	625	0.56	48.4	88.0
O	40 - 44.9	82	0.07	43.2	89.6
P	< 40	60	0.05	34.5	102.3
TOTAL		112,241	100.00	59.8	82.6

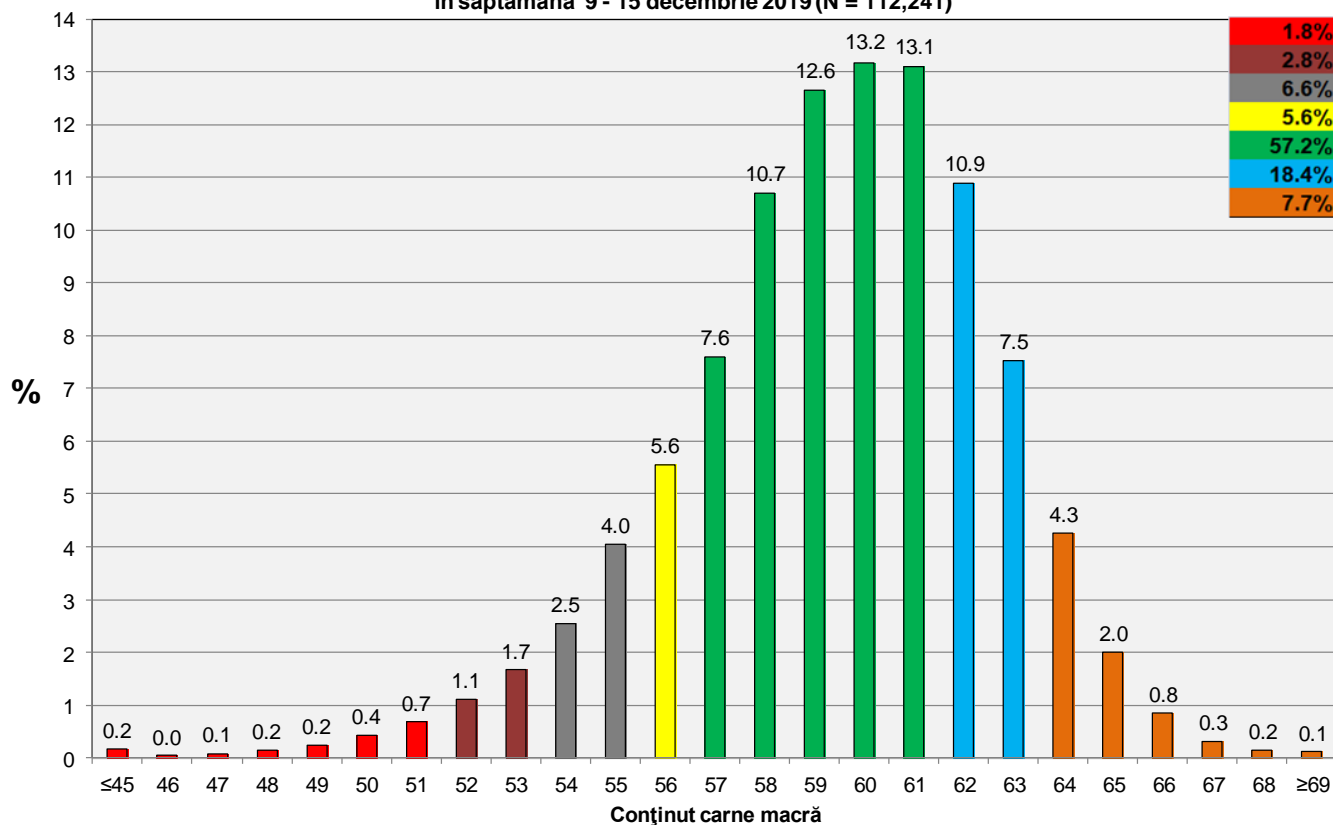


GREUTATE CALDĂ - 2% (KG)	VARIAȚIE			
	1 SĂPT	4 SĂPT	1 AN	MEDIE 5 ANI (2014 - 2018)
82.6	-2.7%	-2.8%	-2.0%	1.2%





**Distribuția conținutului de carne macră a carcaselor clasificate în România
în săptămâna 9 - 15 decembrie 2019 (N = 112,241)**



**Distribuția greutății carcaselor clasificate în România
în săptămâna 9 - 15 decembrie 2019 (N = 112,241)**

