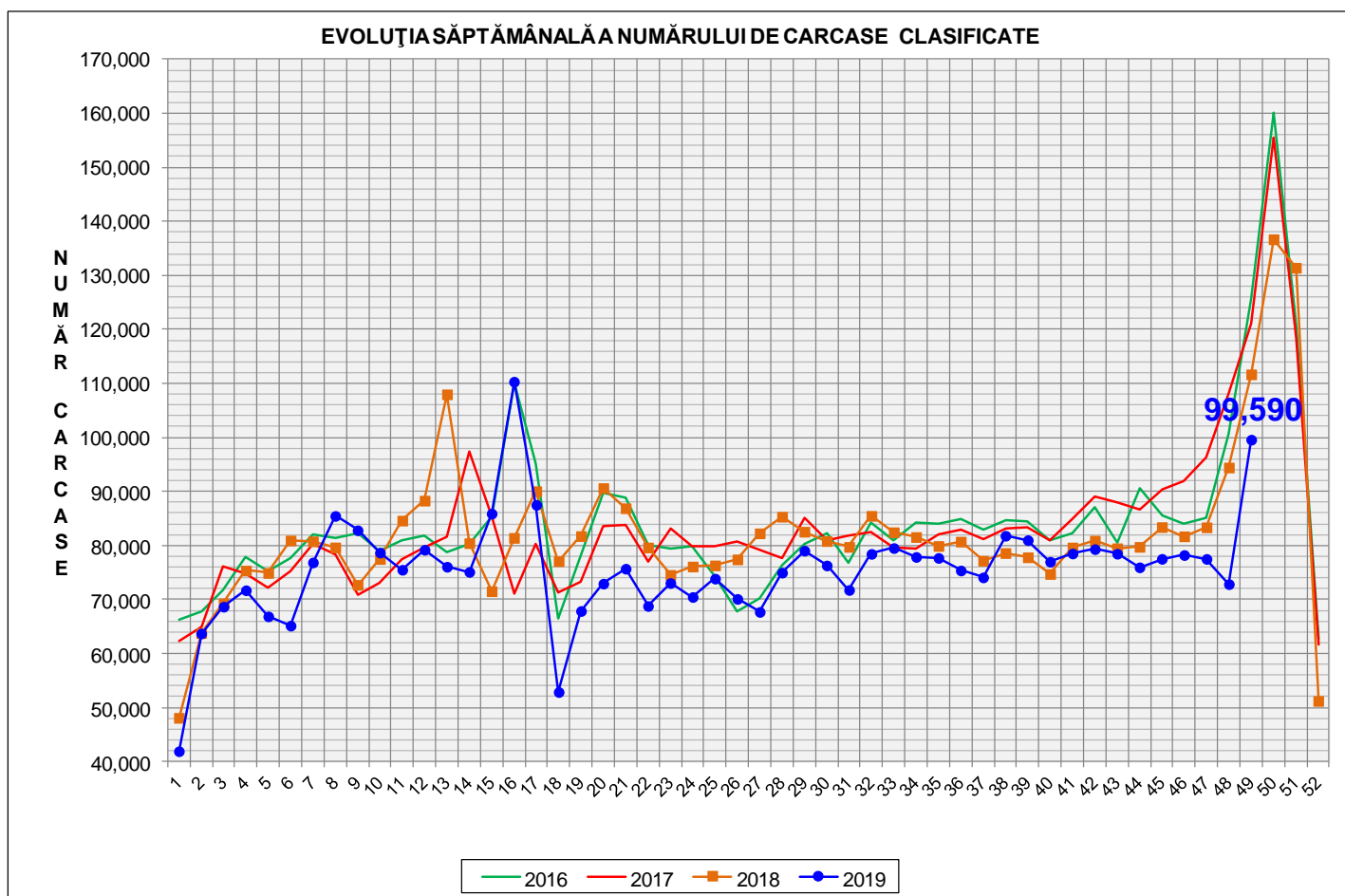


Rezultatele clasificării carcaselor de porcine

Săptămâna 49 (2 – 8 decembrie 2019)

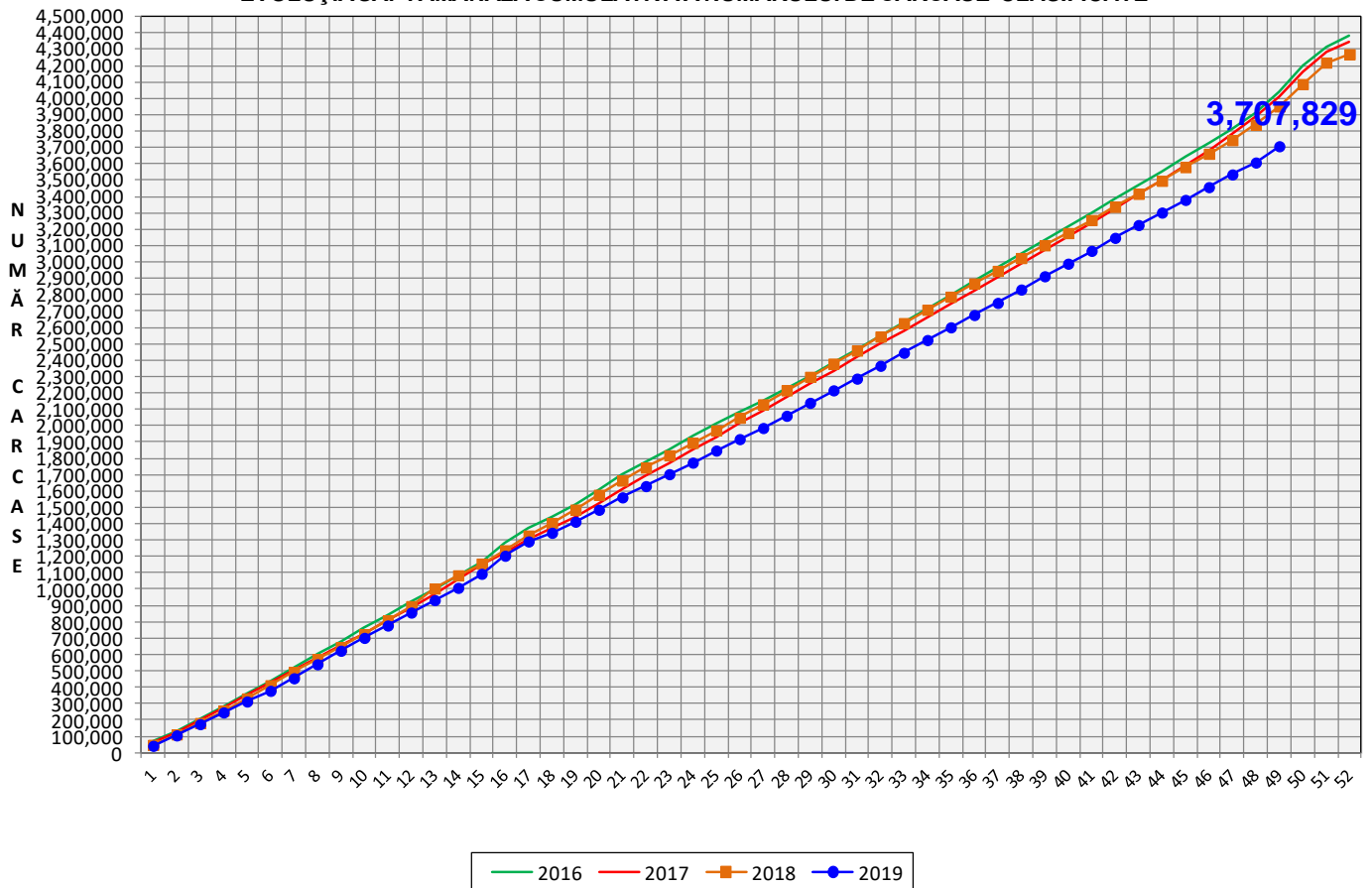


% Modificare	
1 SĂPT	1 AN
36.7%	-10.8%

N.B. Culoarele coloanelor din diagramele de la pagina 6 sunt în legătură cu grila de prețuri (diagrama referitoare la distribuția conținutului de carne macră a carcaselor clasificate) și cu grila de bonificație și penalizare pentru intervalul de greutate a carcaselor (diagrama referitoare la distribuția greutății carcaselor clasificate).



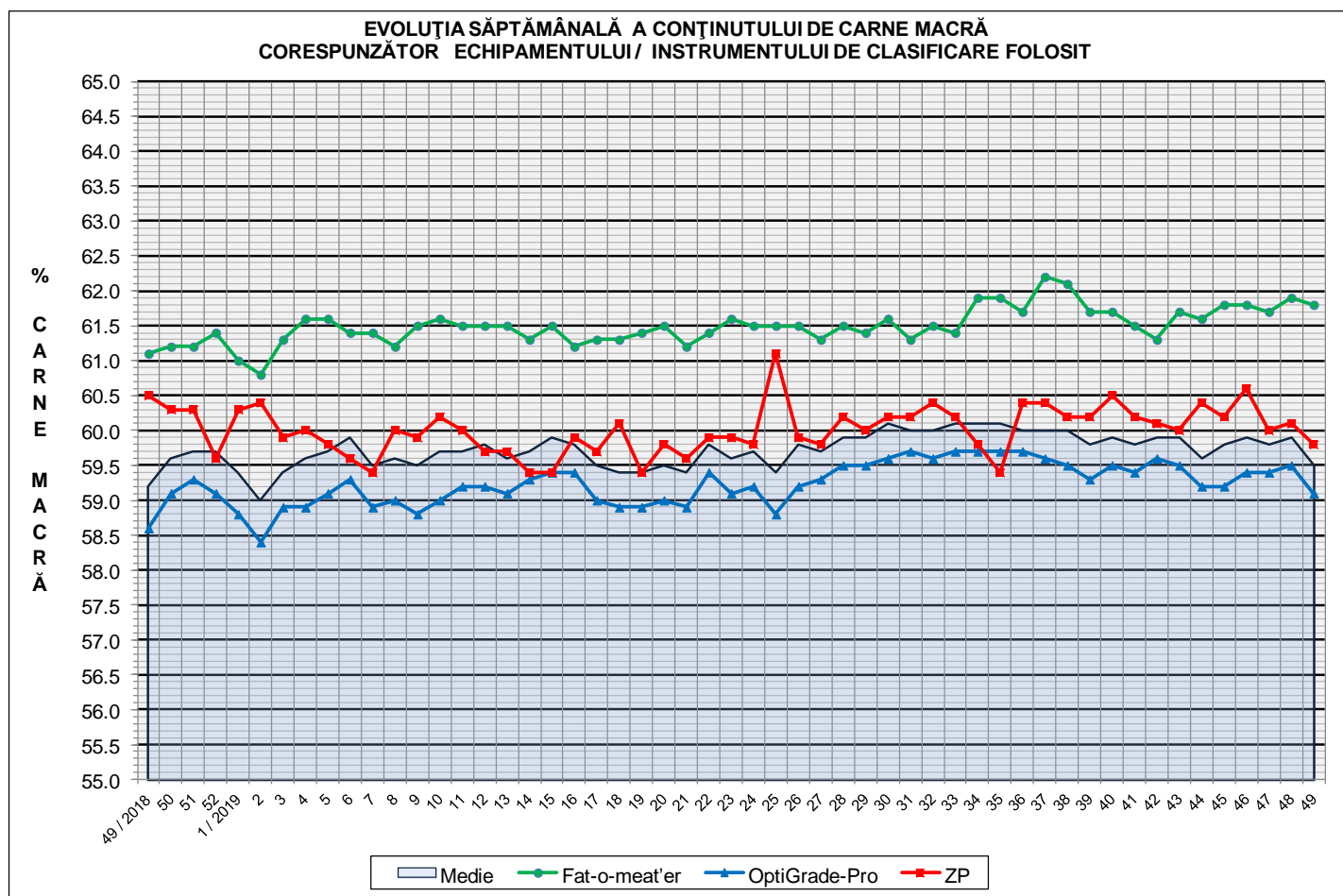
EVOLUȚIA SĂPTĂMÂNALĂ CUMULATIVĂ A NUMĂRULUI DE CARCASE CLASIFICATE



% Modificare
1 AN
-6.2%

Numărul de carcase clasificate în săptămâna 2 - 8 decembrie 2019 în funcție de echipamentul / instrumentul folosit

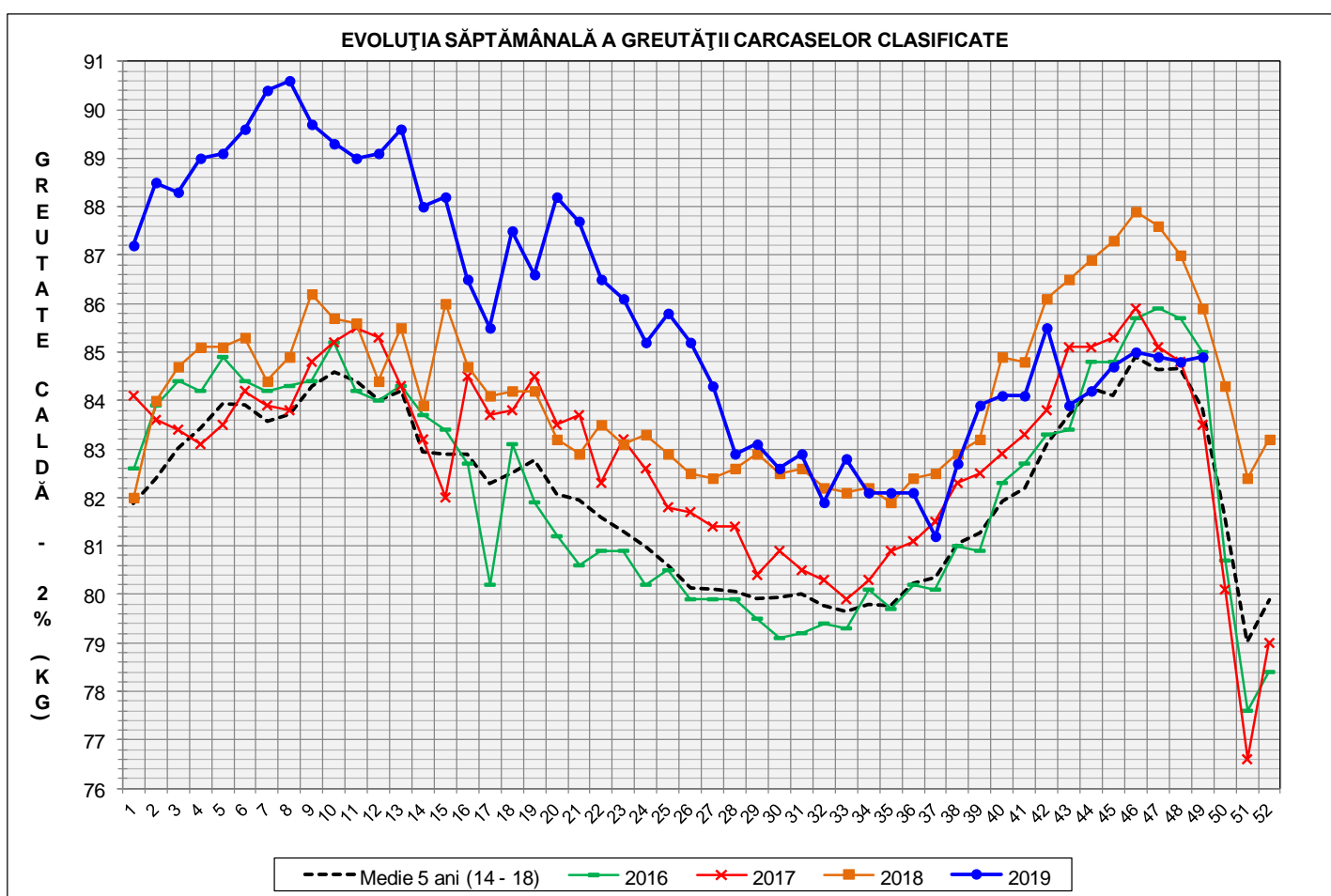
Metoda	Echipament / instrument	Număr carcase	% din total carcase
Sondă Optică	Fat-o-meat'er	13,066	13.12%
	OptiGrade-Pro	82,728	83.07%
ZP	Rigla	3,796	3.81%
TOTAL		99,590	100.00%



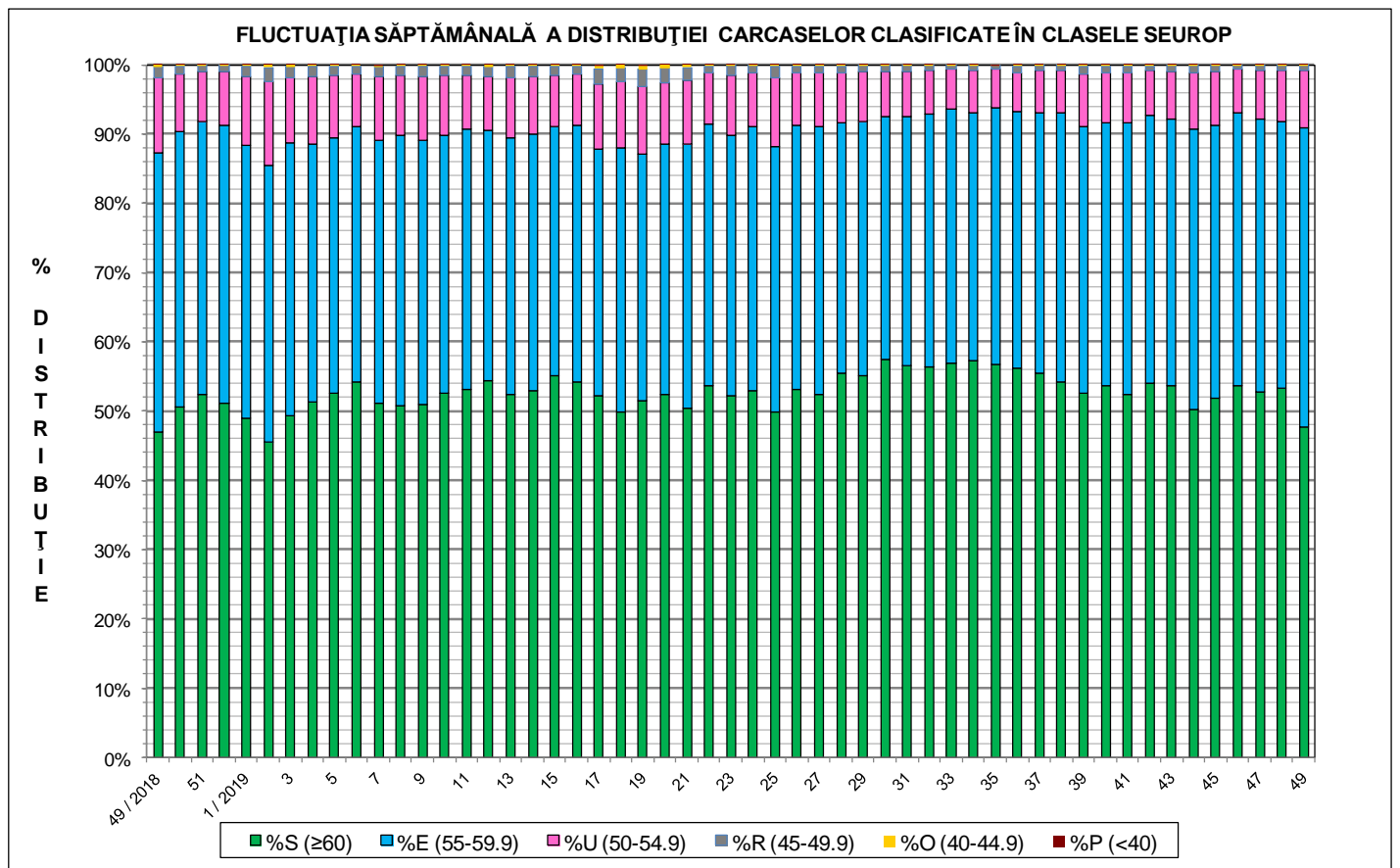
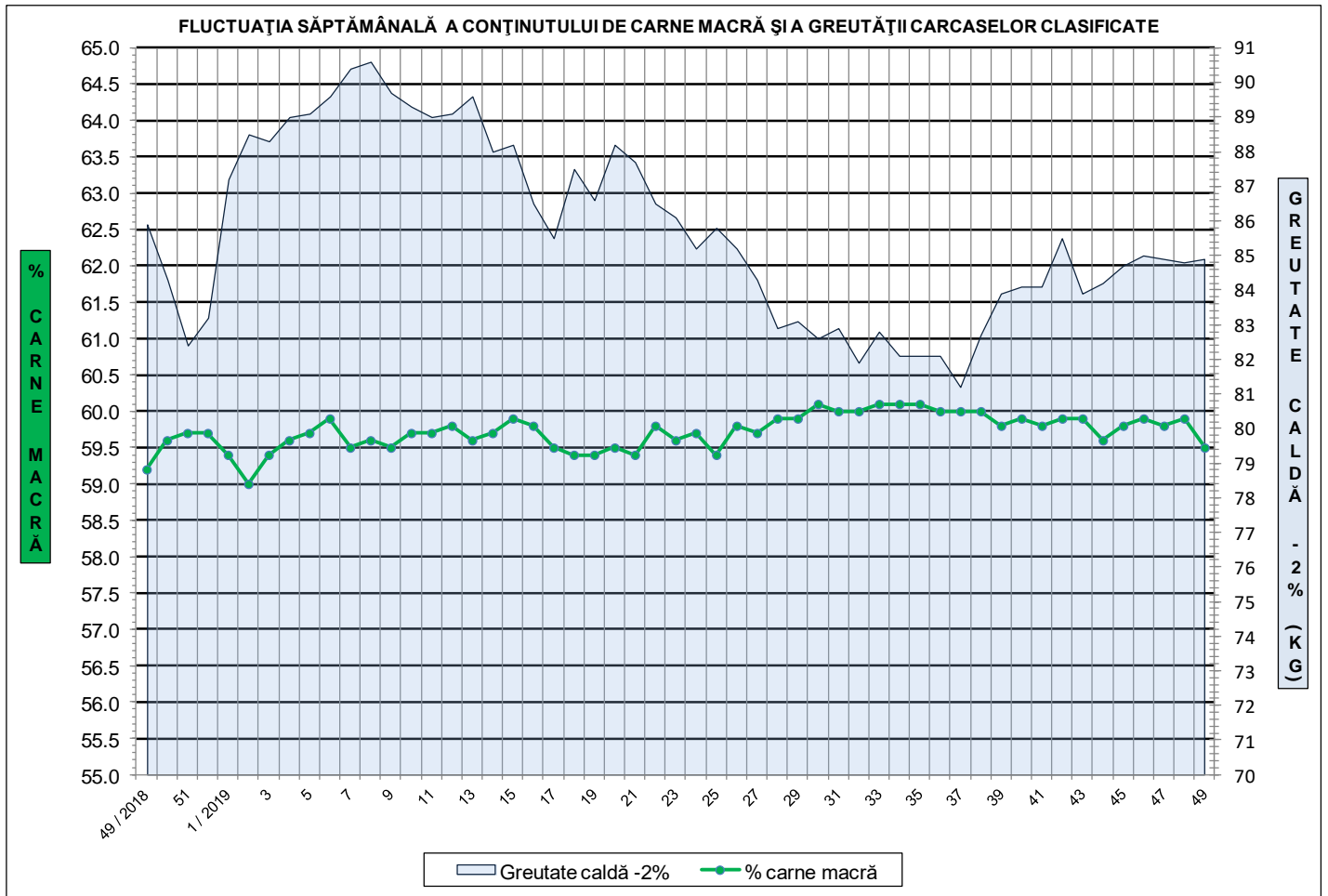


**ÎNCADRAREA ÎN CLASE A CARCASELOR DE PORCINE CLASIFICATE
ÎN SĂPTĂMÂNA 2 - 8 DECEMBRIE 2019**

CLASA	% CARNE MACRĂ	NUMĂR CARCASE	% DIN TOTAL	% CARNE MACRĂ	GREUTATE CALDĂ - 2% (KG)
S	≥ 60	47,538	47.73	62.2	82.5
E	55 - 59.9	42,928	43.10	57.9	86.6
U	50 - 54.9	8,284	8.32	53.3	89.0
R	45 - 49.9	748	0.75	48.4	90.1
O	40 - 44.9	68	0.07	43.0	89.4
P	< 40	24	0.02	35.3	95.3
TOTAL		99,590	100.00	59.5	84.9

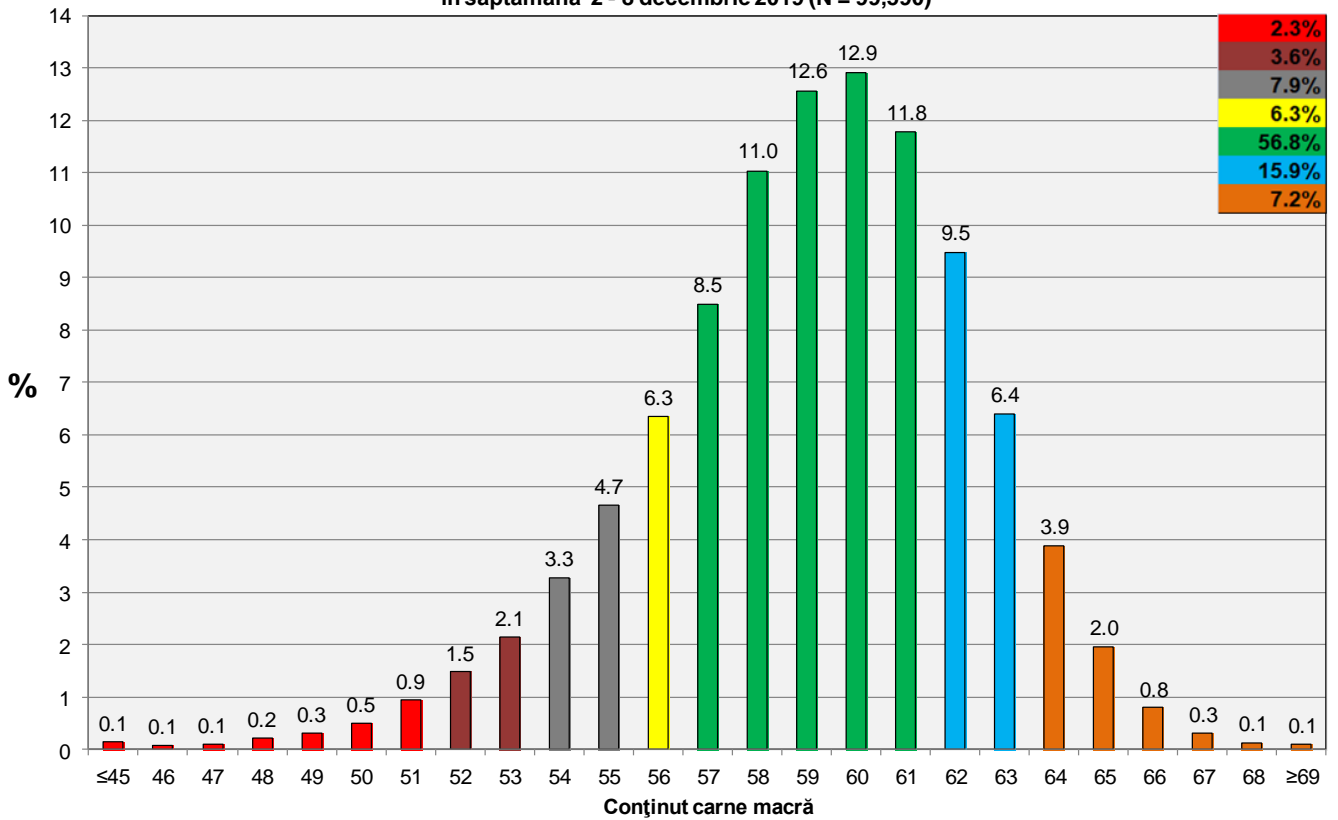


GREUTATE CALDĂ - 2% (KG)	VARIAȚIE			
	1 SĂPT	4 SĂPT	1 AN	MEDIE 5 ANI (2014 - 2018)
84.9	0.1%	0.2%	-1.2%	1.3%





**Distribuția conținutului de carne macră a carcaselor clasificate în România
în săptămâna 2 - 8 decembrie 2019 (N = 99,590)**



**Distribuția greutatei carcaselor clasificate în România
în săptămâna 2 - 8 decembrie 2019 (N = 99,590)**

