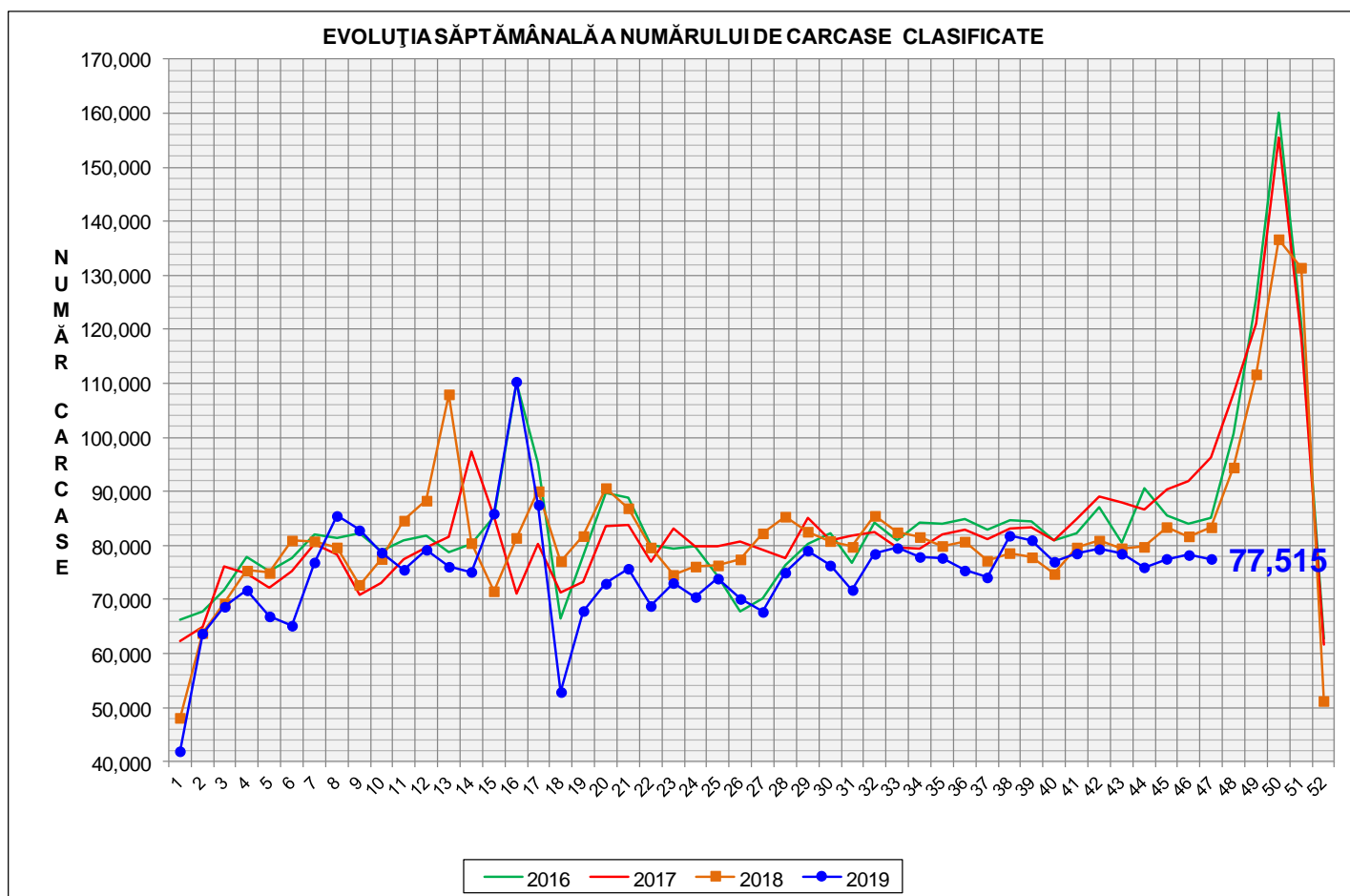


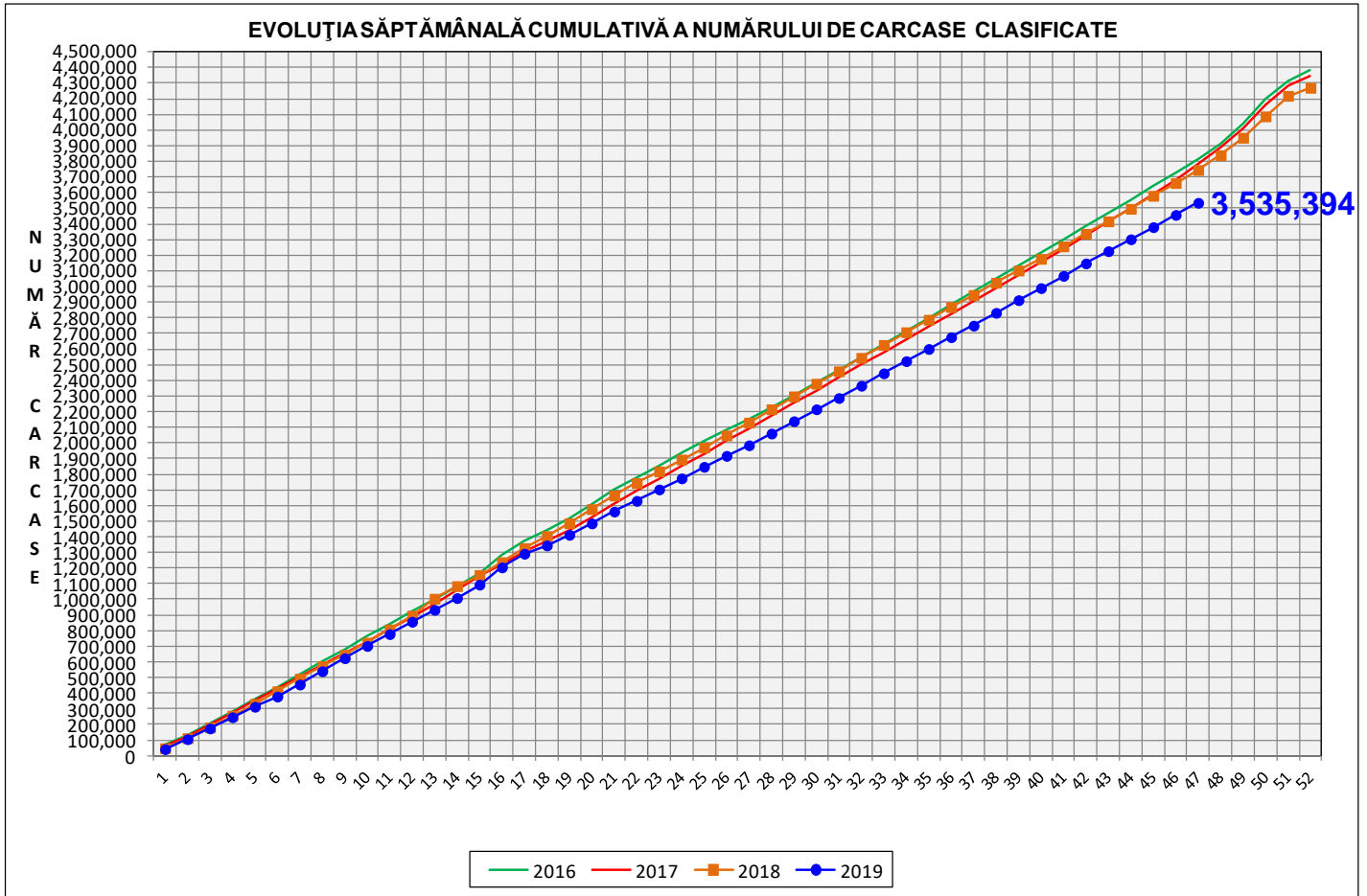
# Rezultatele clasificării carcaselor de porcine

## Săptămâna 47 (18 – 24 noiembrie 2019)



% Modificare	
1 SĂPT	1 AN
-0.9%	-7.0%

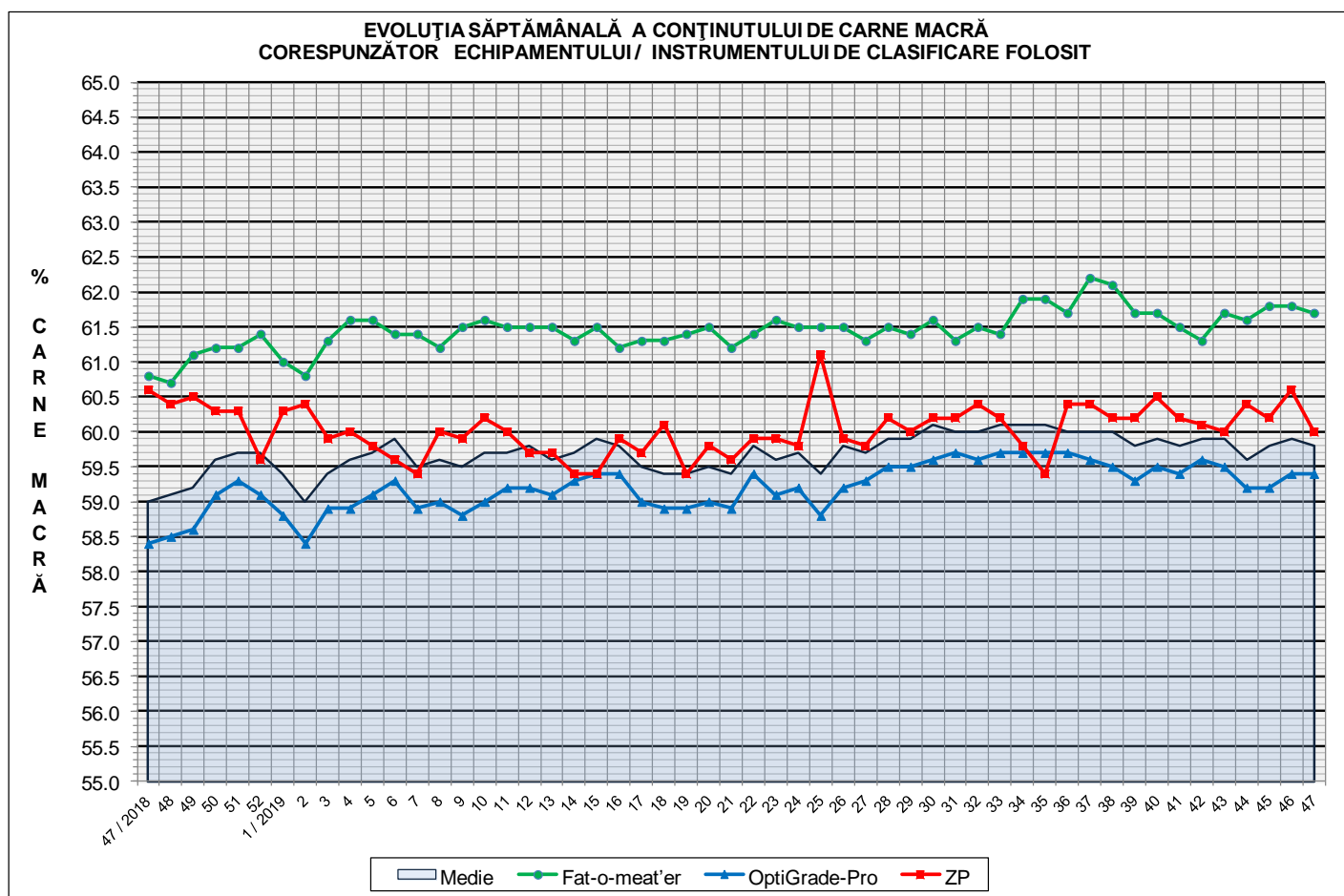
**N.B. Culorile coloanelor din diagramele de la pagina 6 sunt în legătură cu grila de prețuri (diagrama referitoare la distribuția conținutului de carne macră a carcaselor clasificate) și cu grila de bonificație și penalizare pentru intervalul de greutate a carcaselor (diagrama referitoare la distribuția greutății carcaselor clasificate).**



<b>% Modificare</b>
<b>1 AN</b>
<b>-5.6%</b>

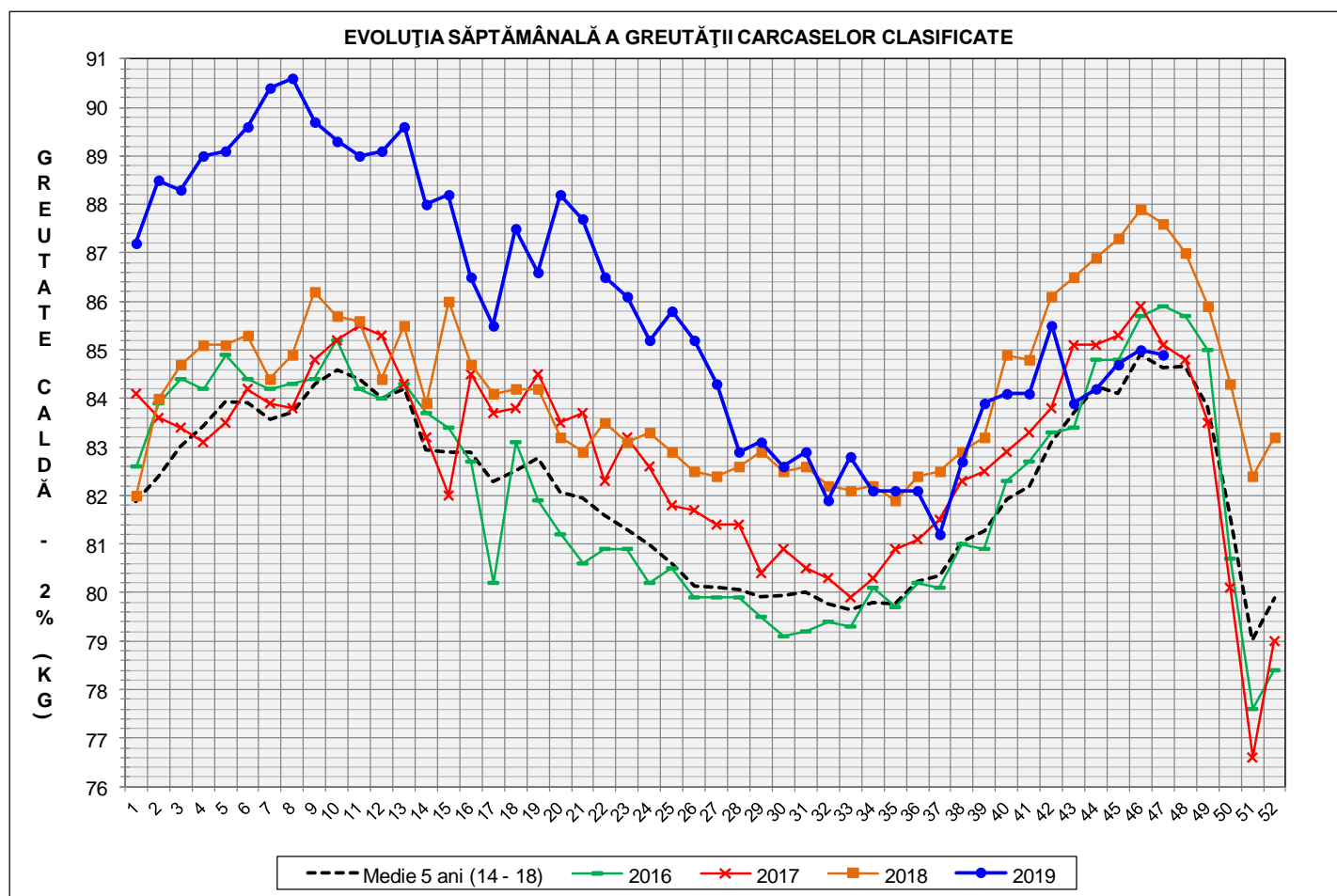
## Numărul de carcase clasificate în săptămâna 18 - 24 noiembrie 2019 în funcție de echipamentul / instrumentul folosit

Metoda	Echipament / instrument	Număr carcase	% din total carcase
Sondă Optică	Fat-o-meat'er	14,199	18.32%
	OptiGrade-Pro	61,114	78.84%
ZP	Rigla	2,202	2.84%
<b>TOTAL</b>		<b>77,515</b>	<b>100.00%</b>

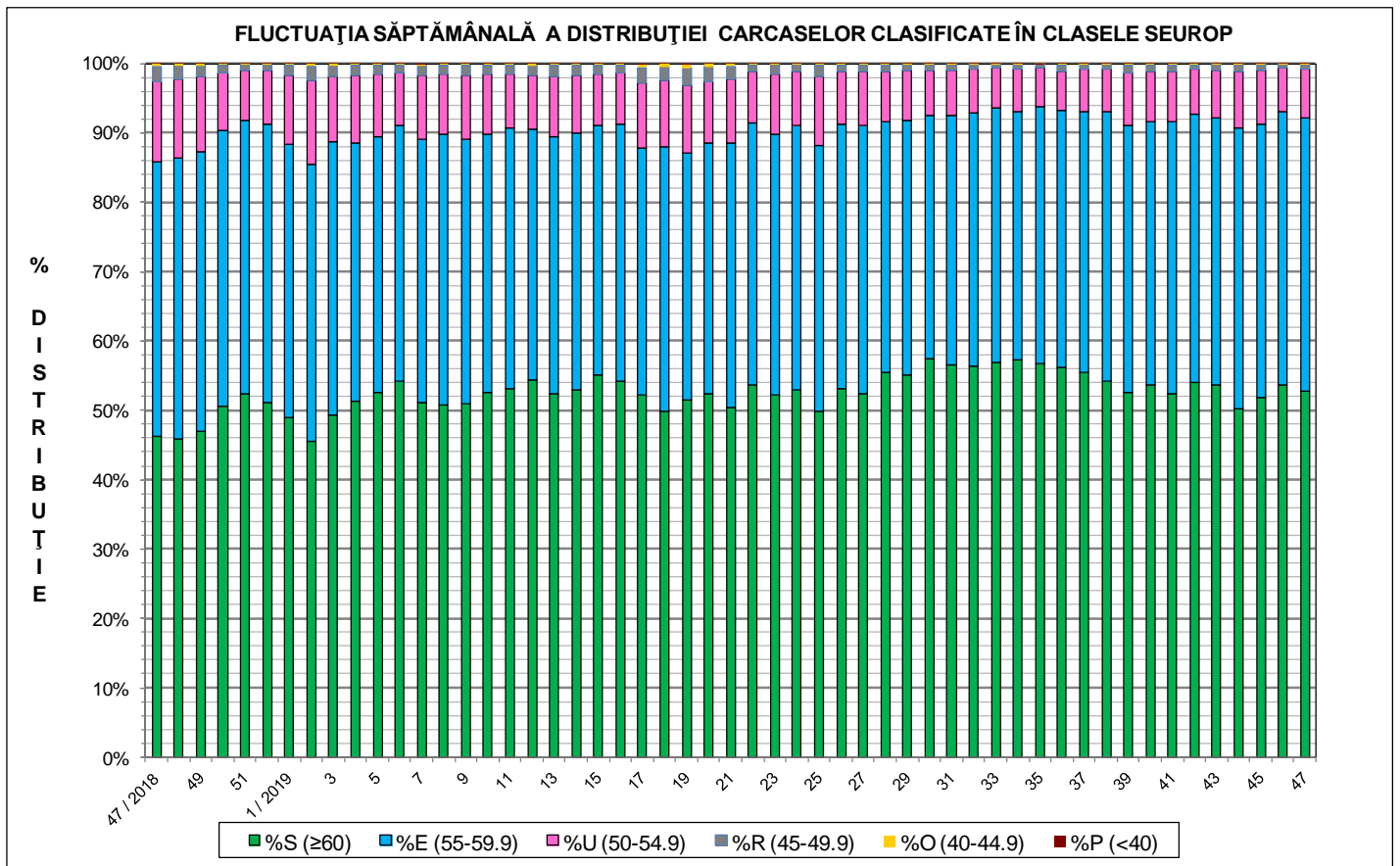
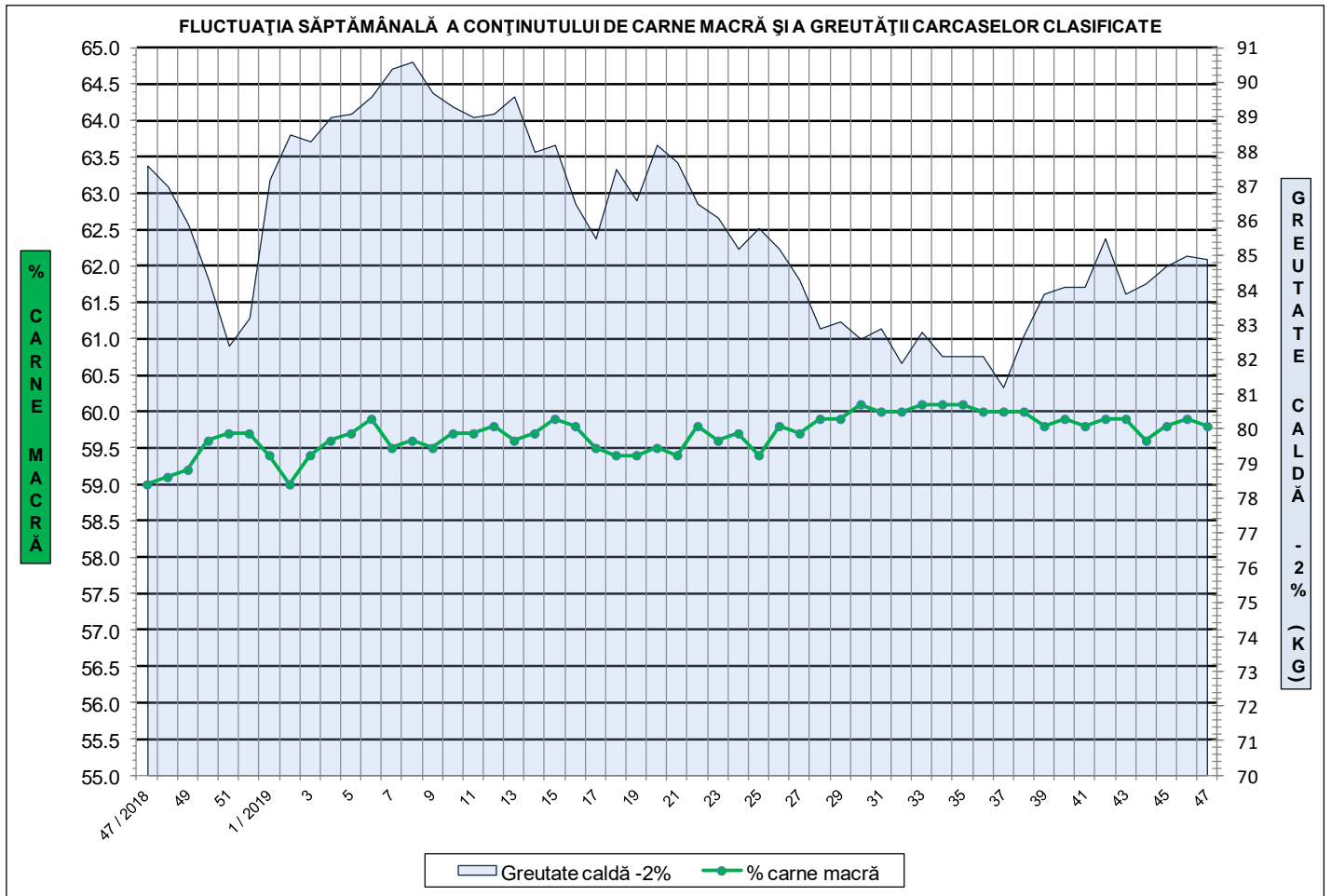


**ÎNCADRAREA ÎN CLASE A CARCASELOR DE PORCINE CLASIFICATE  
ÎN SĂPTĂMÂNA 18 - 24 NOIEMBRIE 2019**

CLASA	% CARNE MACRĂ	NUMĂR CARCASE	% DIN TOTAL	% CARNE MACRĂ	GREUTATE CALDĂ - 2% (KG)
<b>S</b>	<b>≥ 60</b>	<b>40,894</b>	<b>52.76</b>	<b>62.3</b>	<b>82.9</b>
<b>E</b>	<b>55 - 59.9</b>	<b>30,583</b>	<b>39.45</b>	<b>58.0</b>	<b>86.9</b>
<b>U</b>	<b>50 - 54.9</b>	<b>5,384</b>	<b>6.95</b>	<b>53.2</b>	<b>88.9</b>
<b>R</b>	<b>45 - 49.9</b>	<b>567</b>	<b>0.73</b>	<b>48.3</b>	<b>86.8</b>
<b>O</b>	<b>40 - 44.9</b>	<b>62</b>	<b>0.08</b>	<b>43.3</b>	<b>81.6</b>
<b>P</b>	<b>&lt; 40</b>	<b>25</b>	<b>0.03</b>	<b>30.9</b>	<b>83.0</b>
<b>TOTAL</b>		<b>77,515</b>	<b>100.00</b>	<b>59.8</b>	<b>84.9</b>

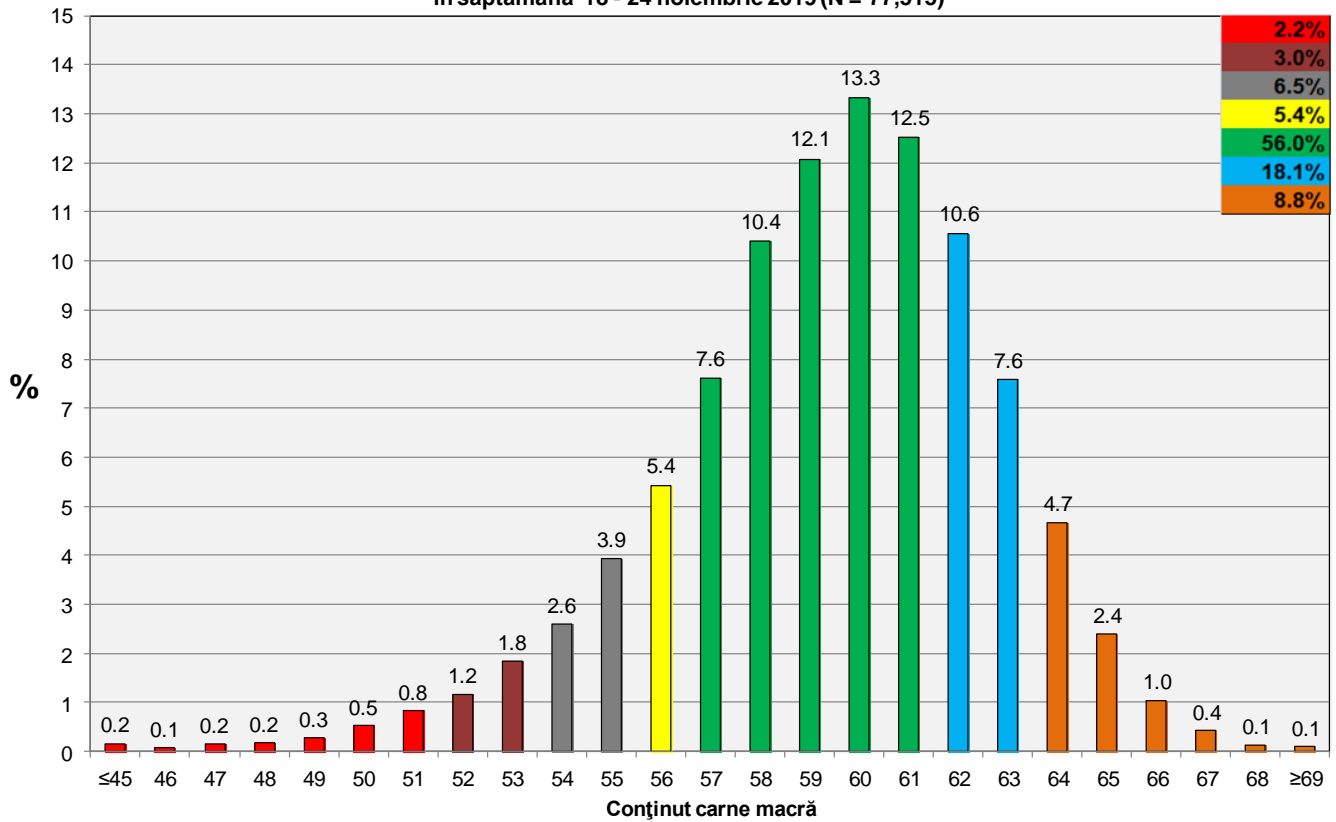


GREUTATE CALDĂ - 2% (KG)	VARIAȚIE			
	1 SĂPT	4 SĂPT	1 AN	MEDIE 5 ANI (2014 - 2018)
<b>84.9</b>	<b>-0.1%</b>	<b>1.2%</b>	<b>-3.1%</b>	<b>0.3%</b>





**Distribuția conținutului de carne macră a carcaselor clasificate în România  
în săptămâna 18 - 24 noiembrie 2019 (N = 77,515)**



**Distribuția greutatei carcaselor clasificate în România  
în săptămâna 18 - 24 noiembrie 2019 (N = 77,515)**

