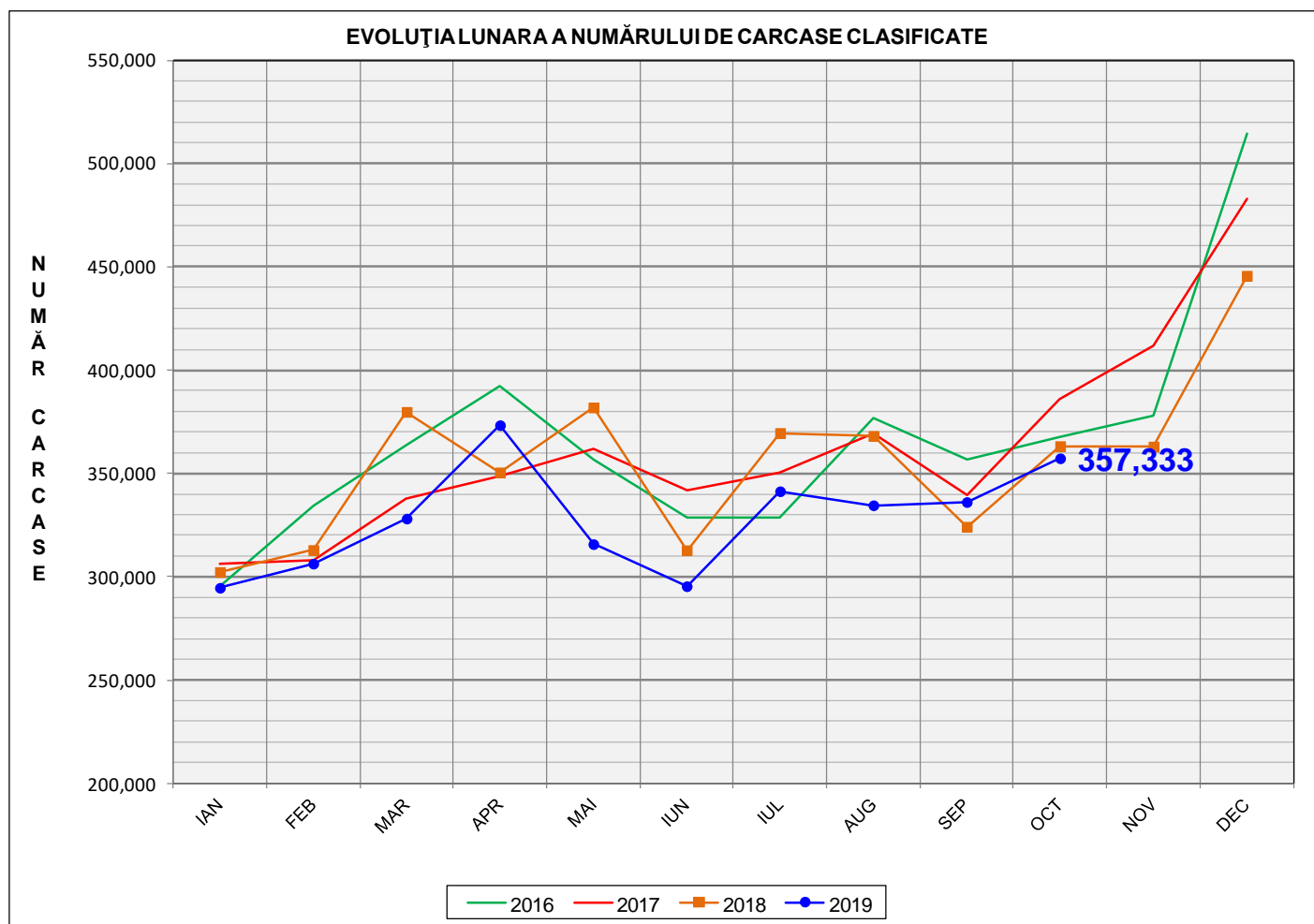




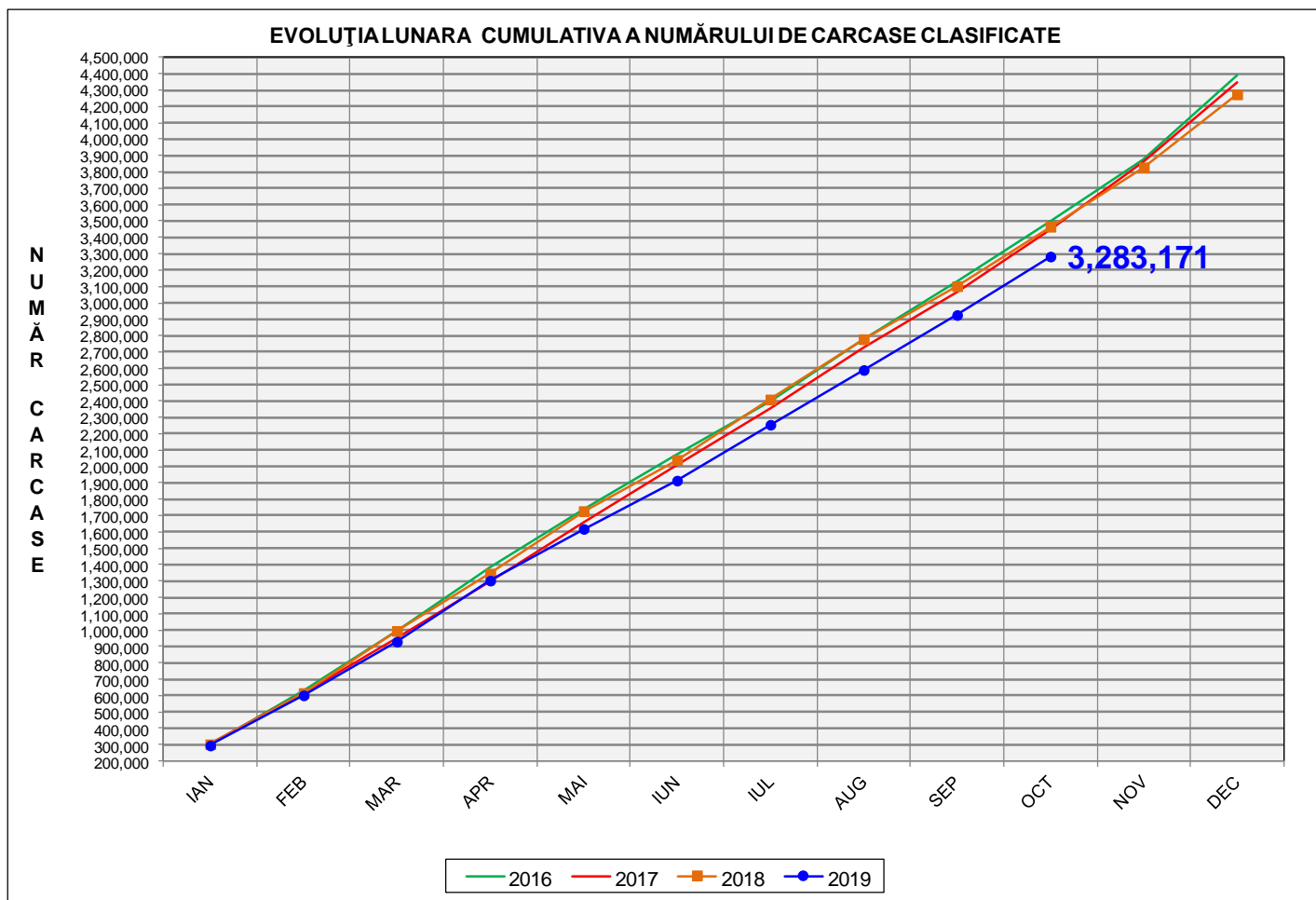
# Rezultatele clasificării carcaselor de porcine

## Octombrie 2019



% Modificare	
1 LUNĂ	1 AN
6.3%	-1.6%

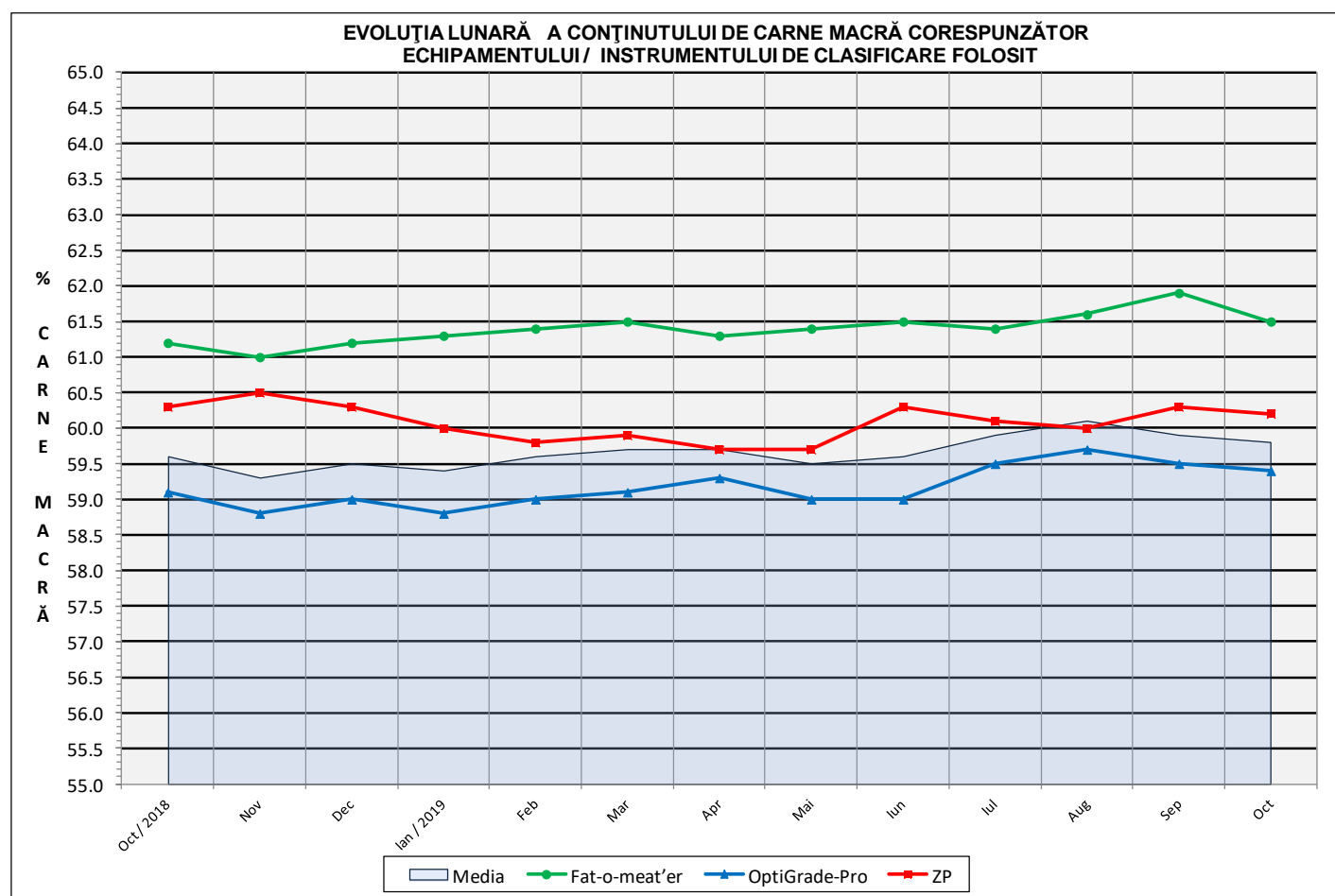
**N.B. Culorile coloanelor din diagrama de la pagina 6 sunt în legătură cu grila de prețuri (diagrama referitoare la distribuția conținutului de carne macră a carcaselor clasificate) și cu grila de bonificație și penalizare pentru intervalul de greutate a carcaselor (diagrama referitoare la distribuția greutății carcaselor clasificate).**



<b>% Modificare</b>
<b>1 AN</b>
<b>-5.3%</b>

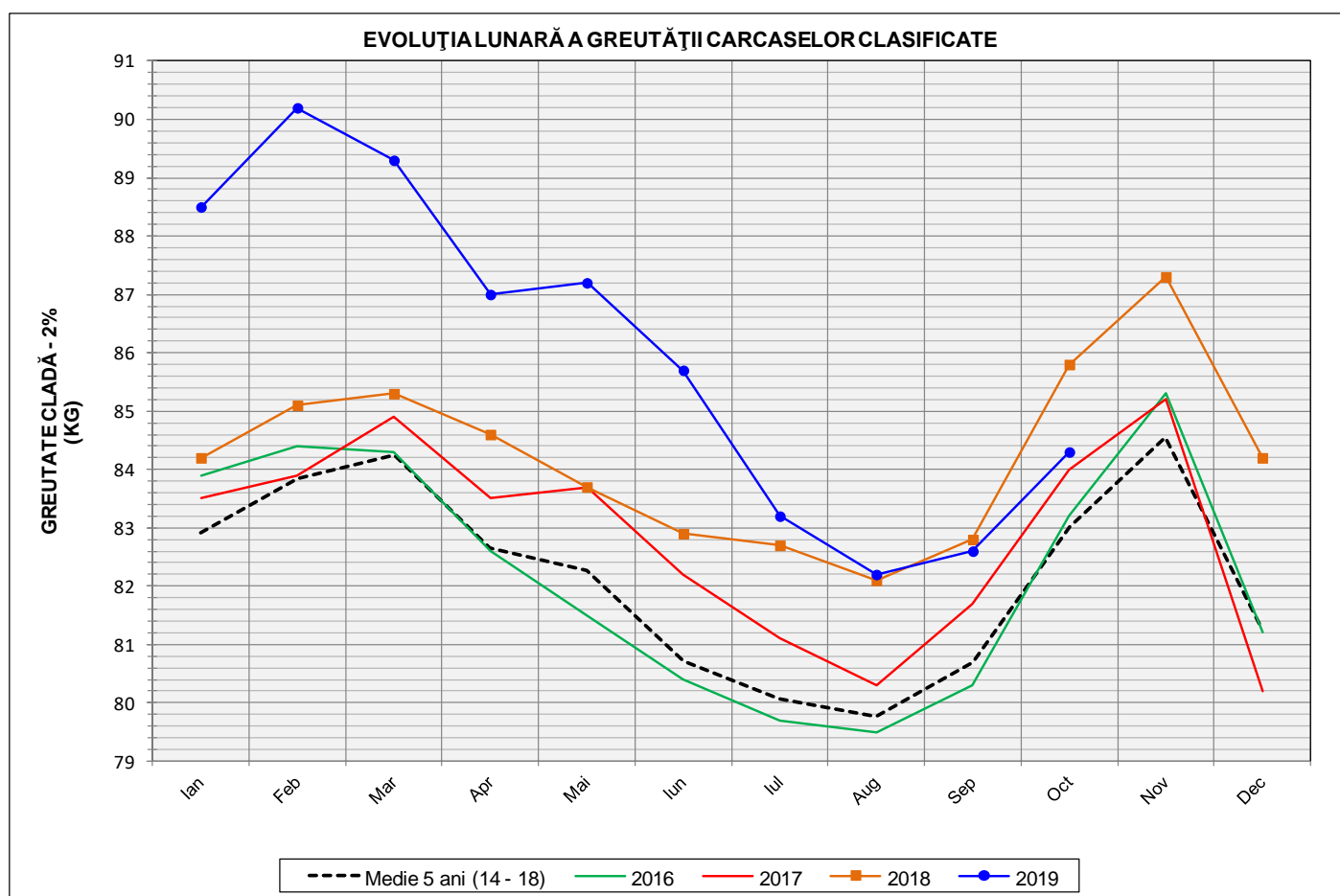
## Numărul de carcase clasificate în luna octombrie 2019 în funcție de echipamentul / instrumentul folosit

Metoda	Echipament / instrument	Număr carcase	% din total carcase
Sondă Optică	Fat-o-meat'er	61,564	17.23%
	OptiGrade-Pro	285,698	79.95%
ZP	Rigla	10,071	2.82%
TOTAL		357,333	100.00%

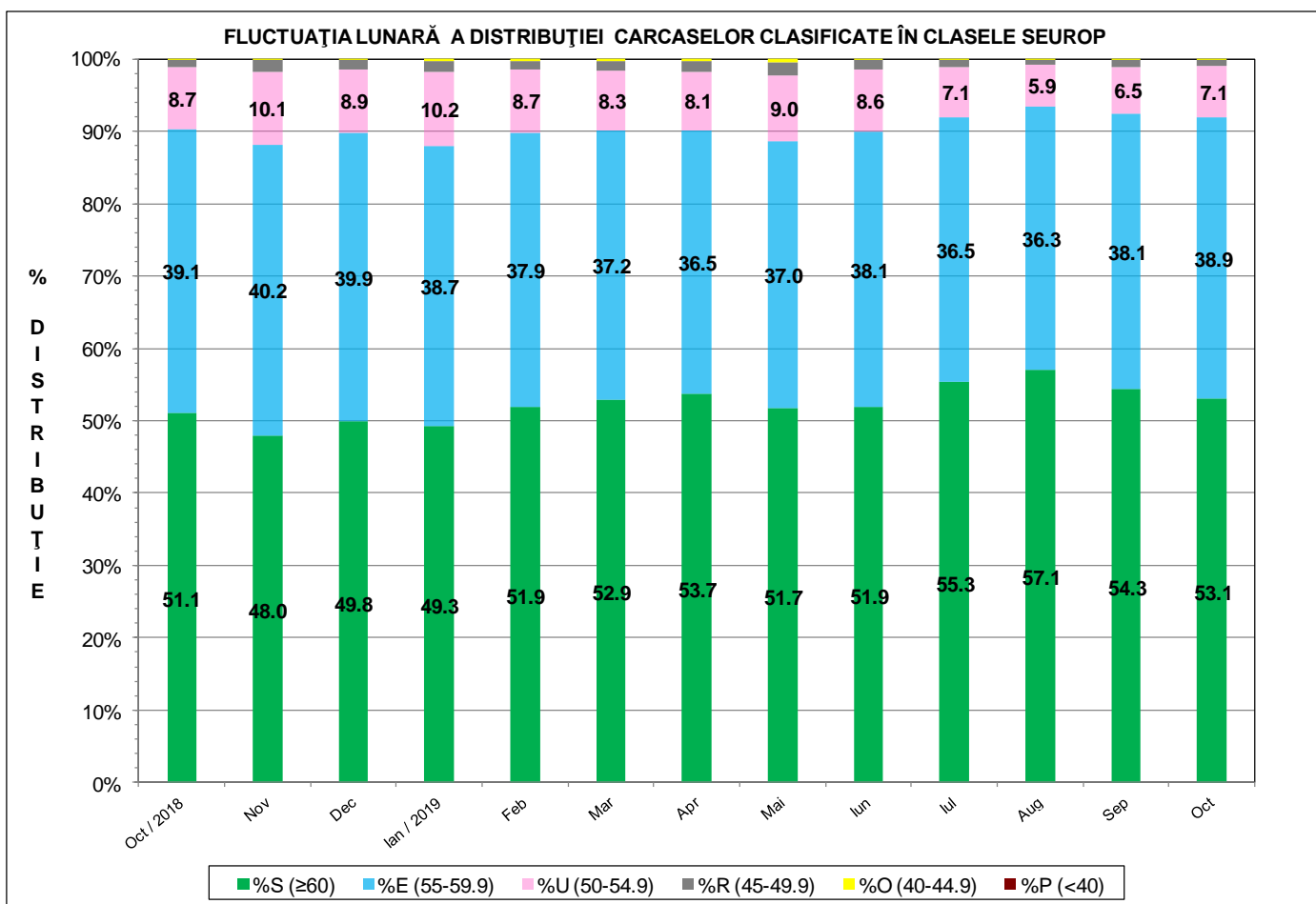
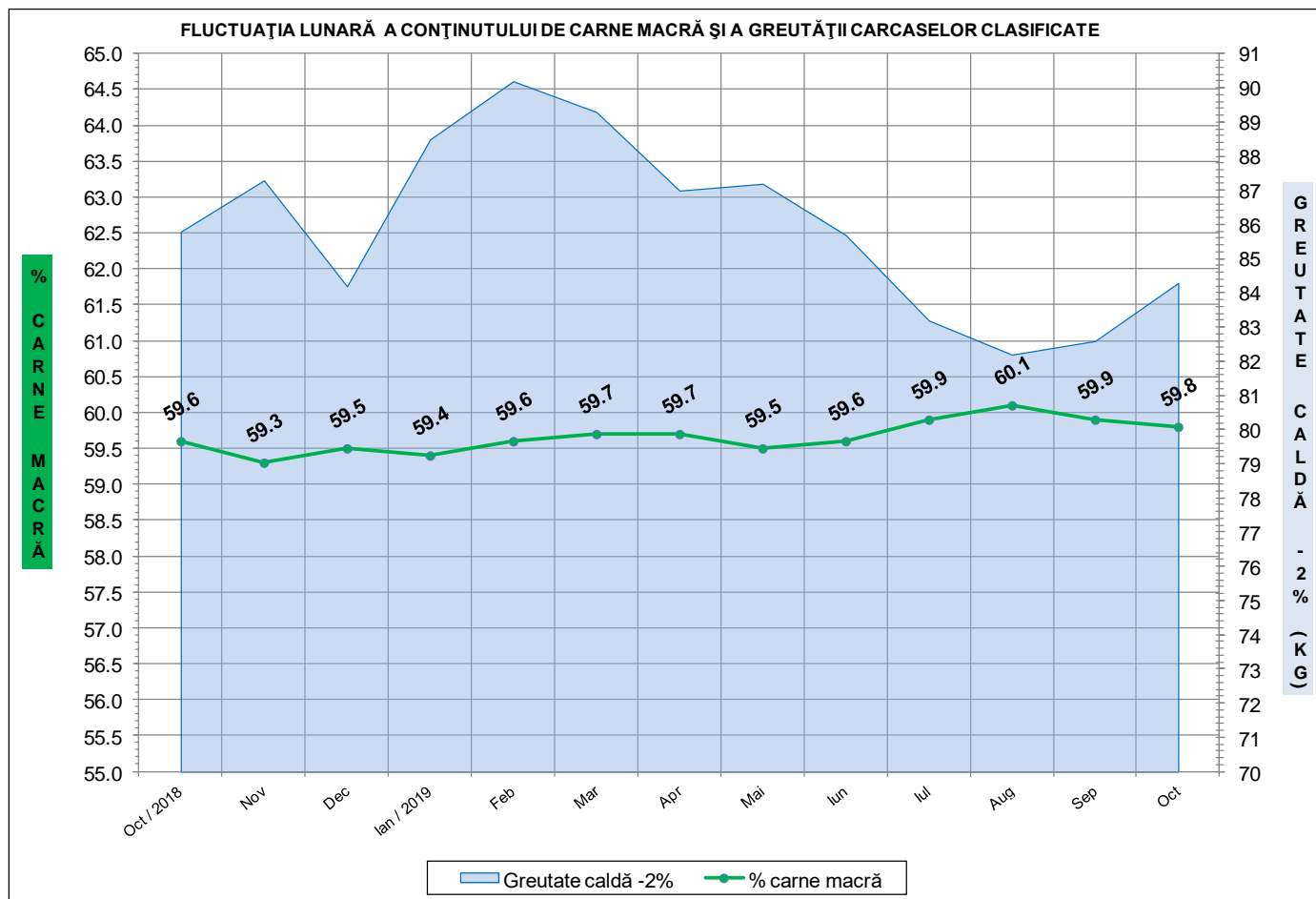


**ÎNCADRAREA ÎN CLASE A CARCASELOR DE PORCINE  
CLASIFICATE ÎN LUNA OCTOMBRIE 2019**

CLASA	% CARNE MACRĂ	NUMĂR CARCASE	% DIN TOTAL	% CARNE MACRĂ	GREUTATE CALDĂ - 2% (KG)
<b>S</b>	<b>≥ 60</b>	<b>189,566</b>	<b>53.05</b>	<b>62.3</b>	<b>82.5</b>
<b>E</b>	<b>55 - 59.9</b>	<b>138,921</b>	<b>38.88</b>	<b>58.0</b>	<b>86.1</b>
<b>U</b>	<b>50 - 54.9</b>	<b>25,284</b>	<b>7.08</b>	<b>53.2</b>	<b>88.2</b>
<b>R</b>	<b>45 - 49.9</b>	<b>3,028</b>	<b>0.85</b>	<b>48.2</b>	<b>87.9</b>
<b>O</b>	<b>40 - 44.9</b>	<b>442</b>	<b>0.12</b>	<b>43.1</b>	<b>86.9</b>
<b>P</b>	<b>&lt; 40</b>	<b>92</b>	<b>0.03</b>	<b>37.7</b>	<b>86.2</b>
<b>TOTAL</b>		<b>357,333</b>	<b>100.00</b>	<b>59.8</b>	<b>84.3</b>

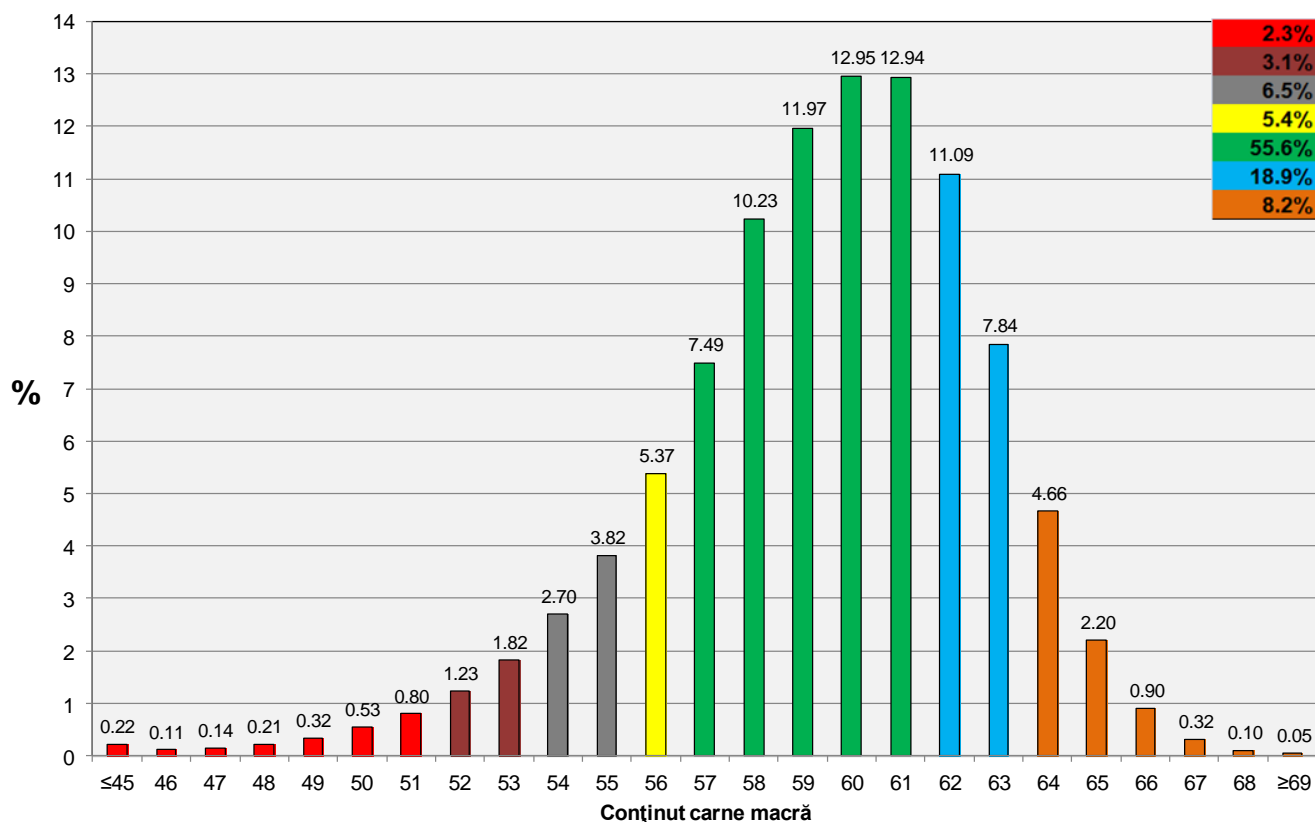


GREUTATE CALDĂ - 2% (KG)	VARIAȚIE		
	1 LUNĂ	1 AN	MEDIE 5 ANI (2014 - 2018)
<b>84.3</b>	<b>2.1%</b>	<b>-1.7%</b>	<b>1.5%</b>





**Distribuția carcaselor clasificate în România în luna octombrie 2019 (N = 357,333)**



**Distribuția greutatei carcaselor clasificate în România în luna octombrie 2019 (N = 357,333)**

