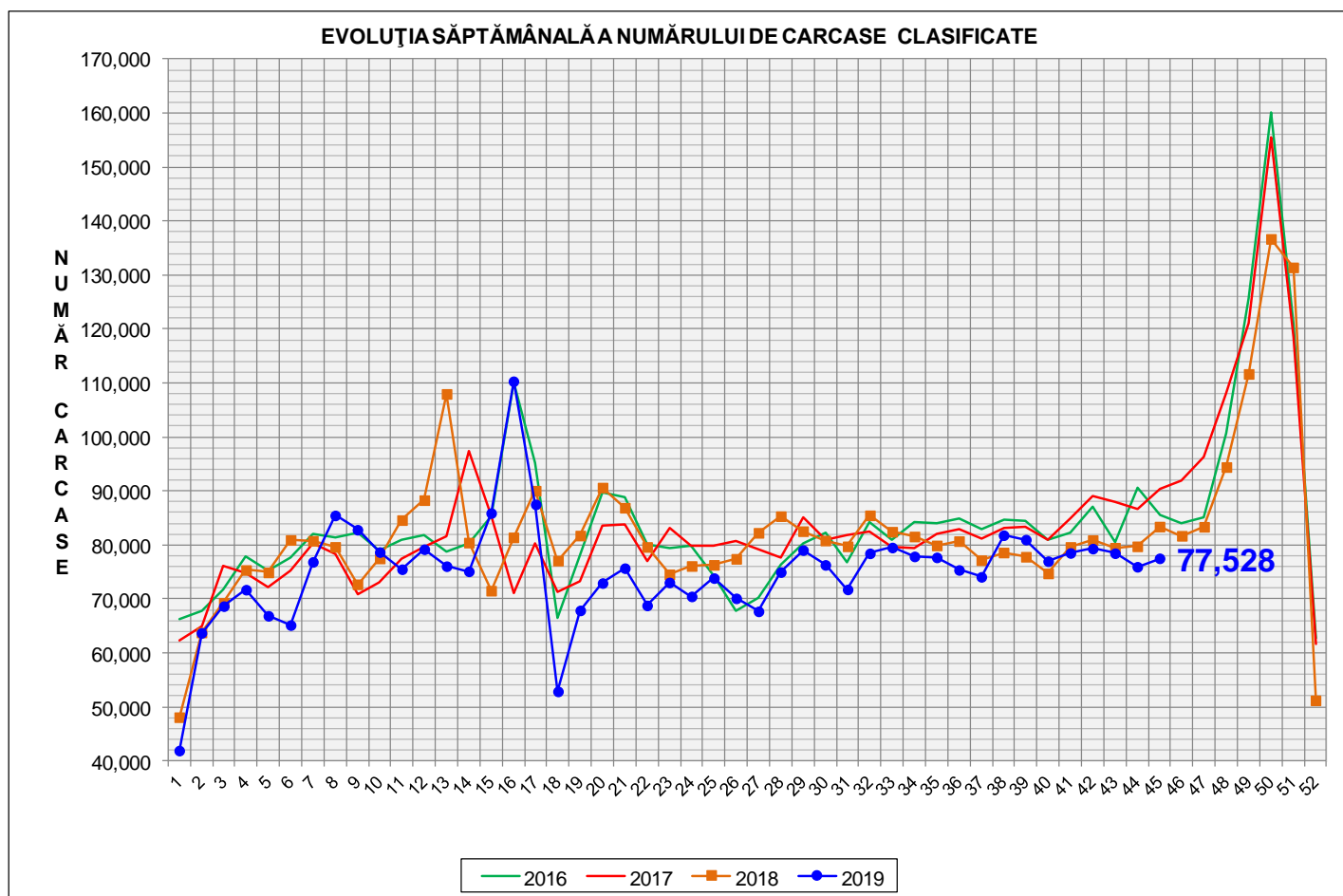




Rezultatele clasificării carcaselor de porcine

Săptămâna 45 (4 – 10 noiembrie 2019)

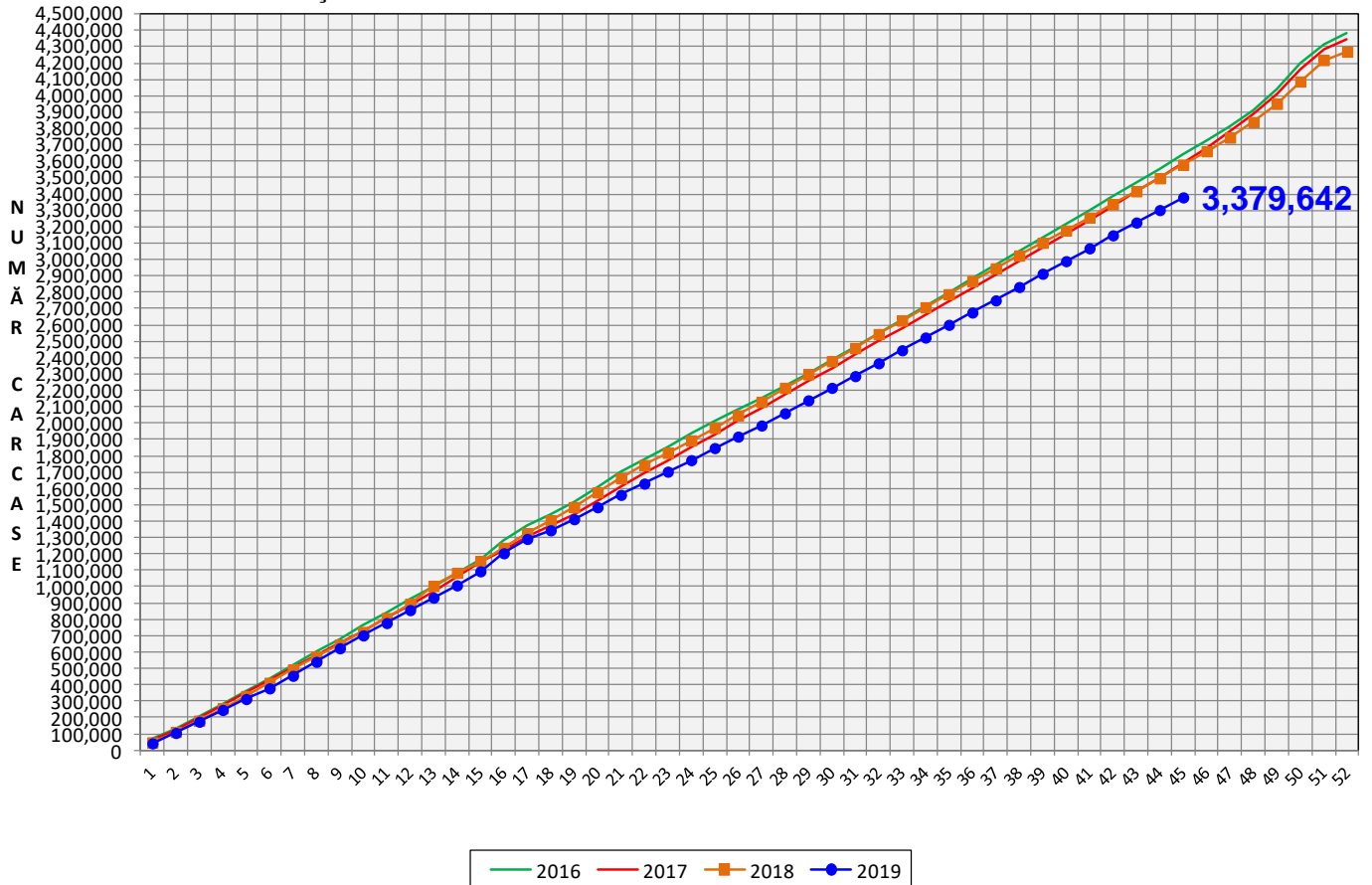


% Modificare	
1 SĂPT	1 AN
2.1%	-7.0%

N.B. Culorile coloanelor din diagramele de la pagina 6 sunt în legătură cu grila de prețuri (diagrama referitoare la distribuția conținutului de carne macră a carcaselor clasificate) și cu grila de bonificație și penalizare pentru intervalul de greutate a carcaselor (diagrama referitoare la distribuția greutății carcaselor clasificate).



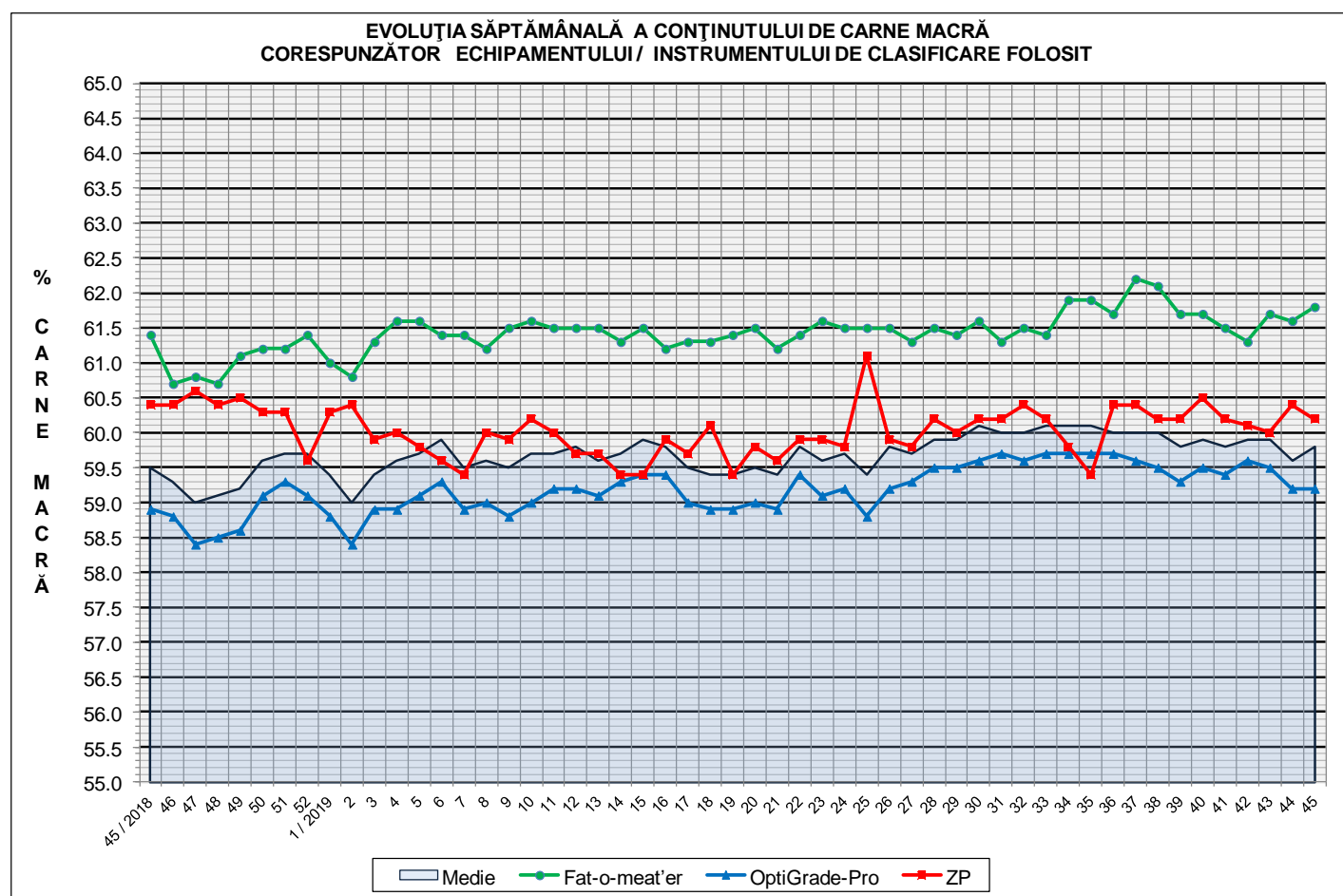
EVOLUȚIA SĂPTĂMÂNALĂ CUMULATIVĂ A NUMĂRULUI DE CARCASE CLASIFICATE



% Modificare
1 AN
-5.6%

Numărul de carcase clasificate în săptămâna 4 - 10 noiembrie 2019 în funcție de echipamentul / instrumentul folosit

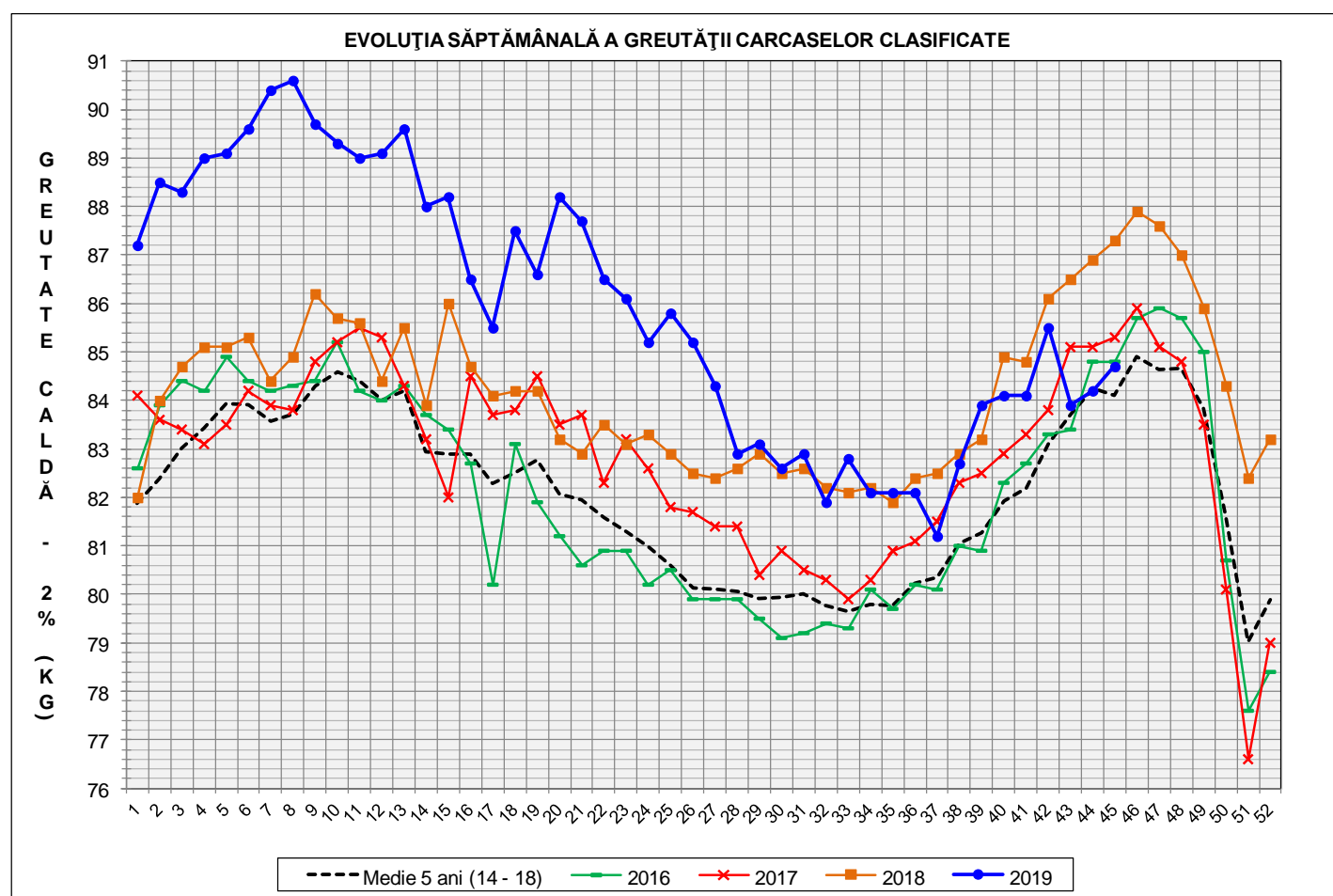
Metoda	Echipament / instrument	Număr carcase	% din total carcase
Sondă Optică	Fat-o-meat'er	15,030	19.39%
	OptiGrade-Pro	59,523	76.78%
ZP	Rigla	2,975	3.84%
TOTAL		77,528	100.00%



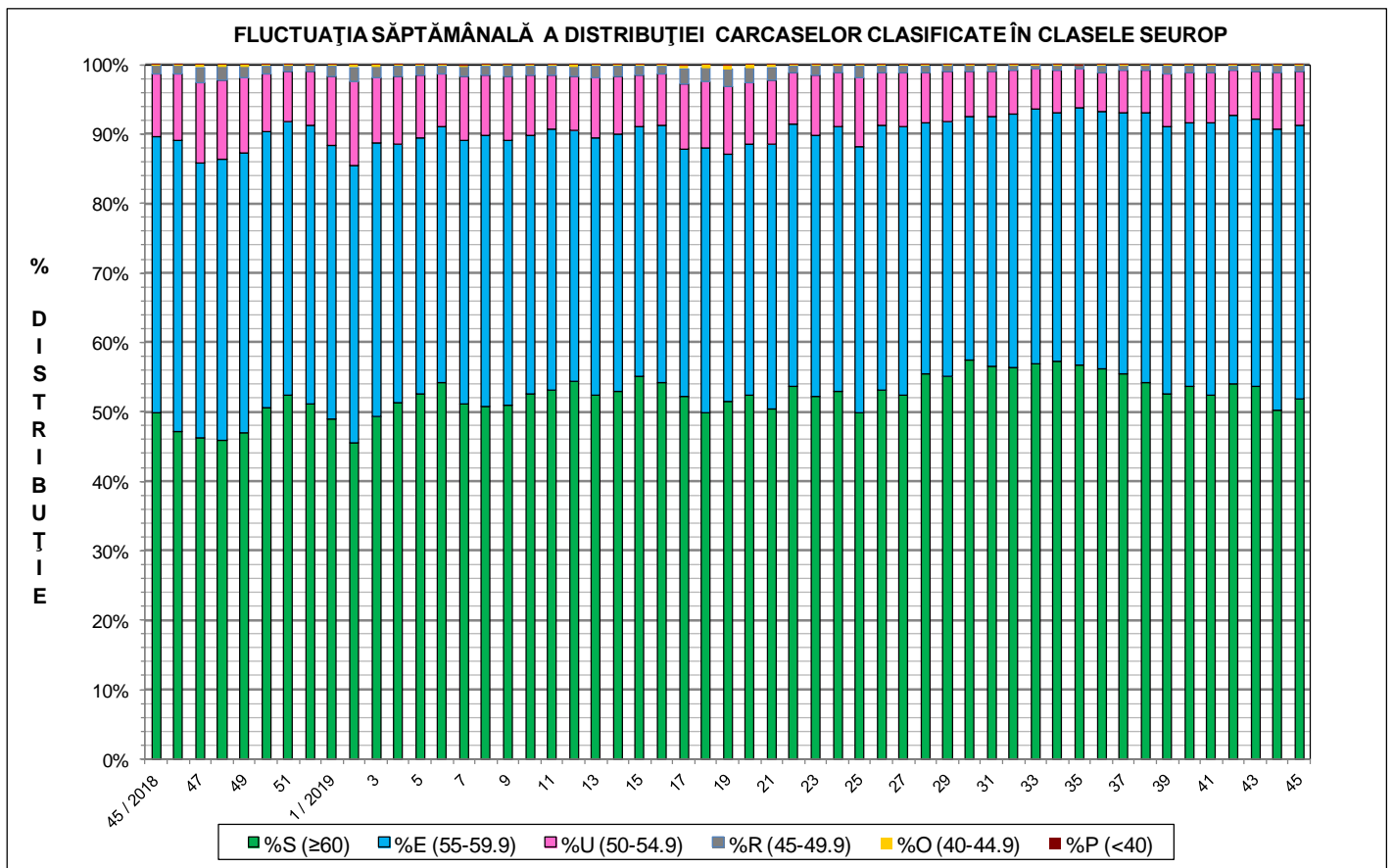
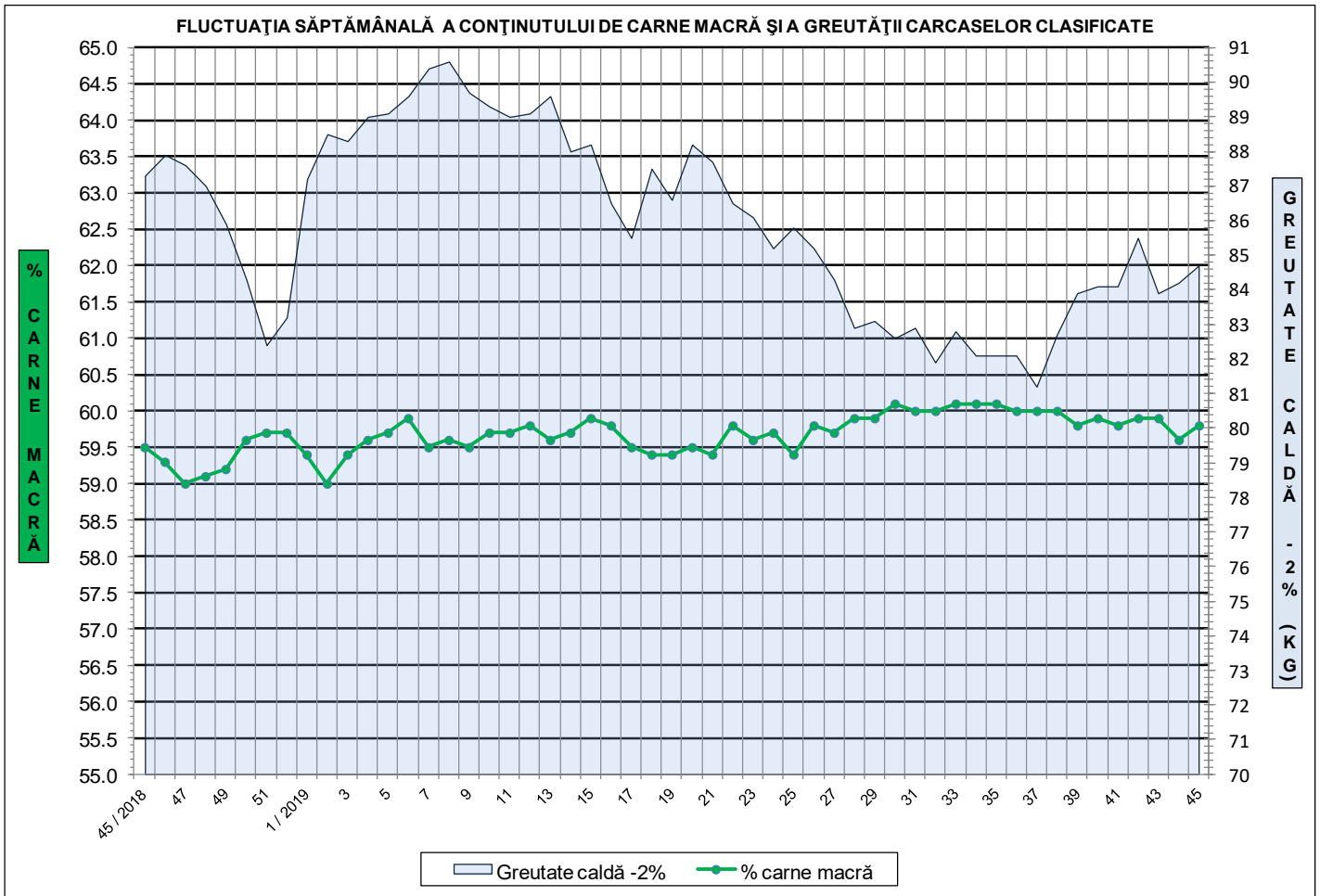


**ÎNCADRAREA ÎN CLASE A CARCASELOR DE PORCINE CLASIFICATE
ÎN SĂPTĂMÂNA 4 - 10 NOIEMBRIE 2019**

CLASA	% CARNE MACRĂ	NUMĂR CARCASE	% DIN TOTAL	% CARNE MACRĂ	GREUTATE CALDĂ - 2% (KG)
S	≥ 60	40,176	51.82	62.3	82.6
E	55 - 59.9	30,580	39.44	58.0	86.4
U	50 - 54.9	6,015	7.76	53.2	89.2
R	45 - 49.9	669	0.86	48.3	90.2
O	40 - 44.9	79	0.10	43.0	89.5
P	< 40	9	0.01	38.7	92.5
TOTAL		77,528	100.00	59.8	84.7

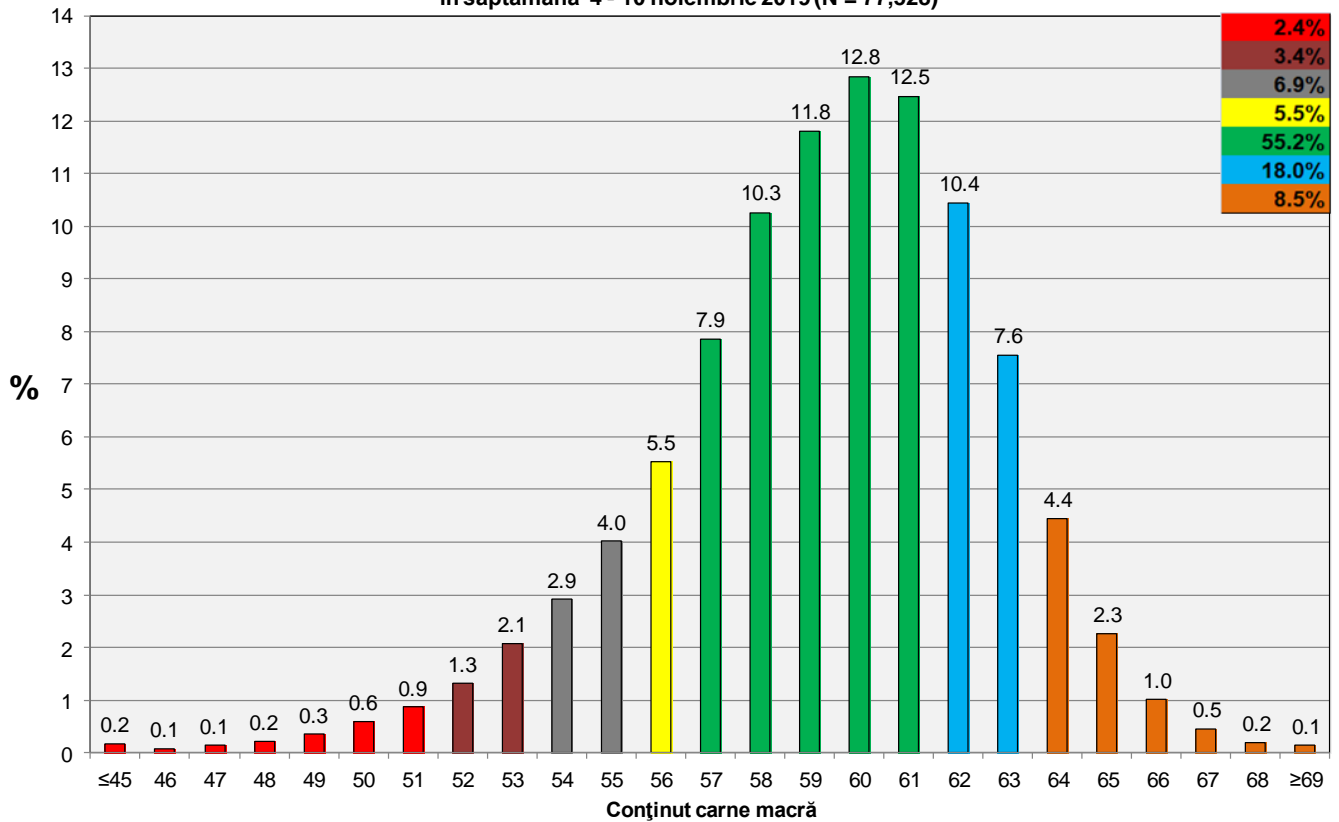


GREUTATE CALDĂ - 2% (KG)	VARIATIE			
	1 SĂPT	4 SĂPT	1 AN	MEDIE 5 ANI (2014 - 2018)
84.7	0.6%	0.7%	-3.0%	0.7%





**Distribuția conținutului de carne macră a carcaselor clasificate în România
în săptămâna 4 - 10 noiembrie 2019 (N = 77,528)**



**Distribuția greutatei carcaselor clasificate în România
în săptămâna 4 - 10 noiembrie 2019 (N = 77,528)**

