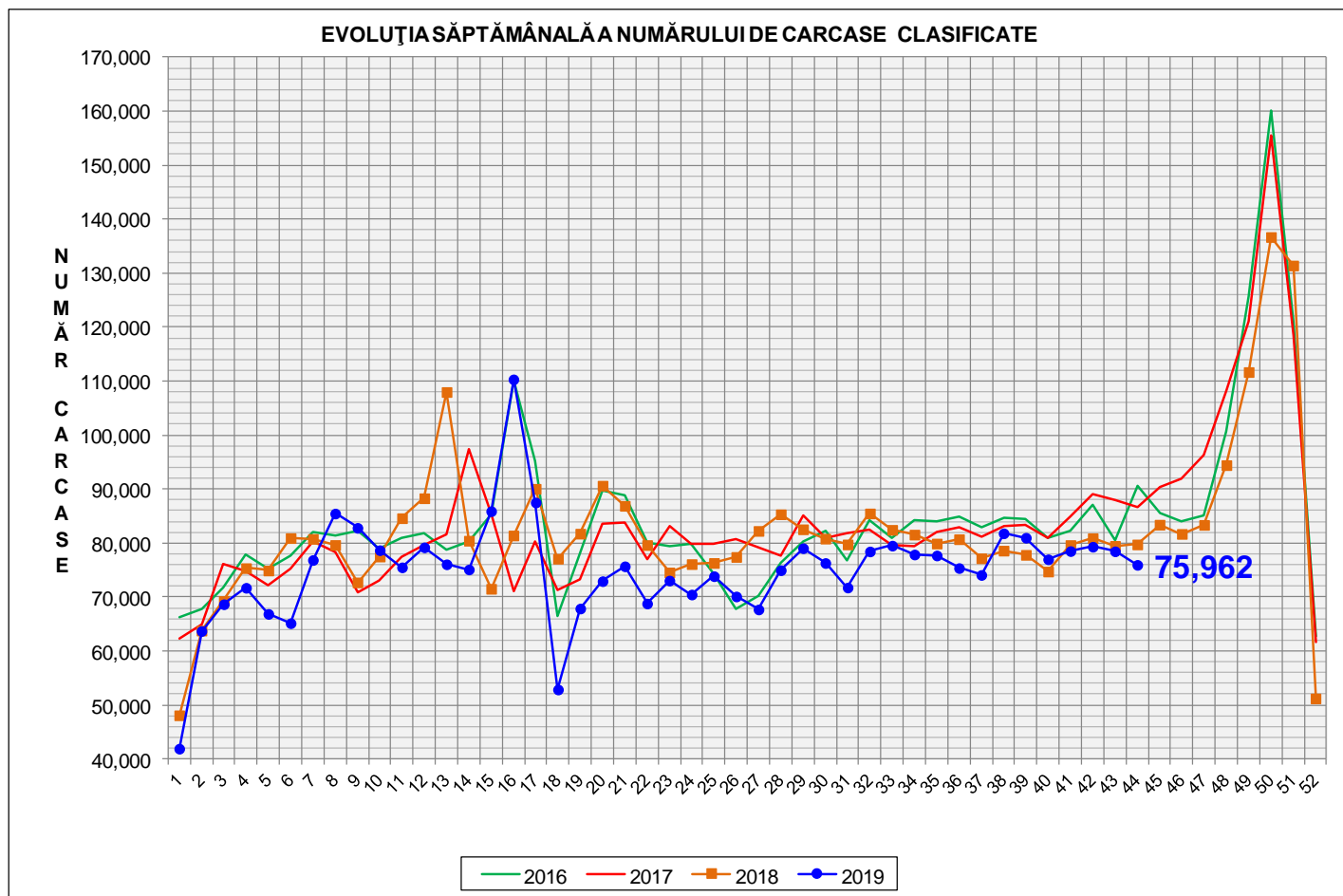




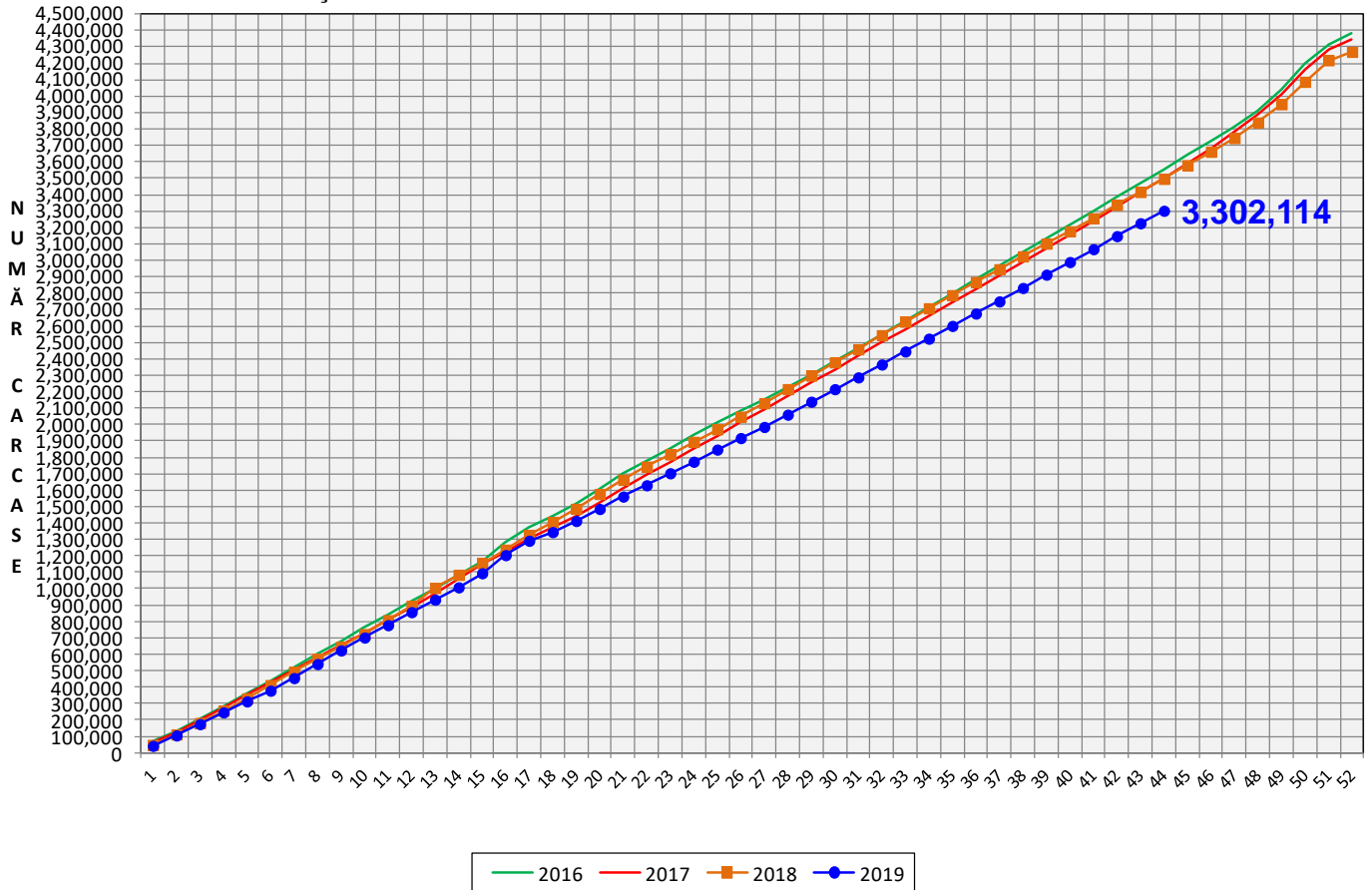
# Rezultatele clasificării carcaselor de porcine Săptămâna 44 (28 octombrie – 3 noiembrie 2019)



% Modificare	
1 SĂPT	1 AN
-3.2%	-4.7%

**N.B. Culorile coloanelor din diagramele de la pagina 6 sunt în legătură cu grila de prețuri (diagrama referitoare la distribuția conținutului de carne macră a carcaselor clasificate) și cu grila de bonificație și penalizare pentru intervalul de greutate a carcaselor (diagrama referitoare la distribuția greutății carcaselor clasificate).**

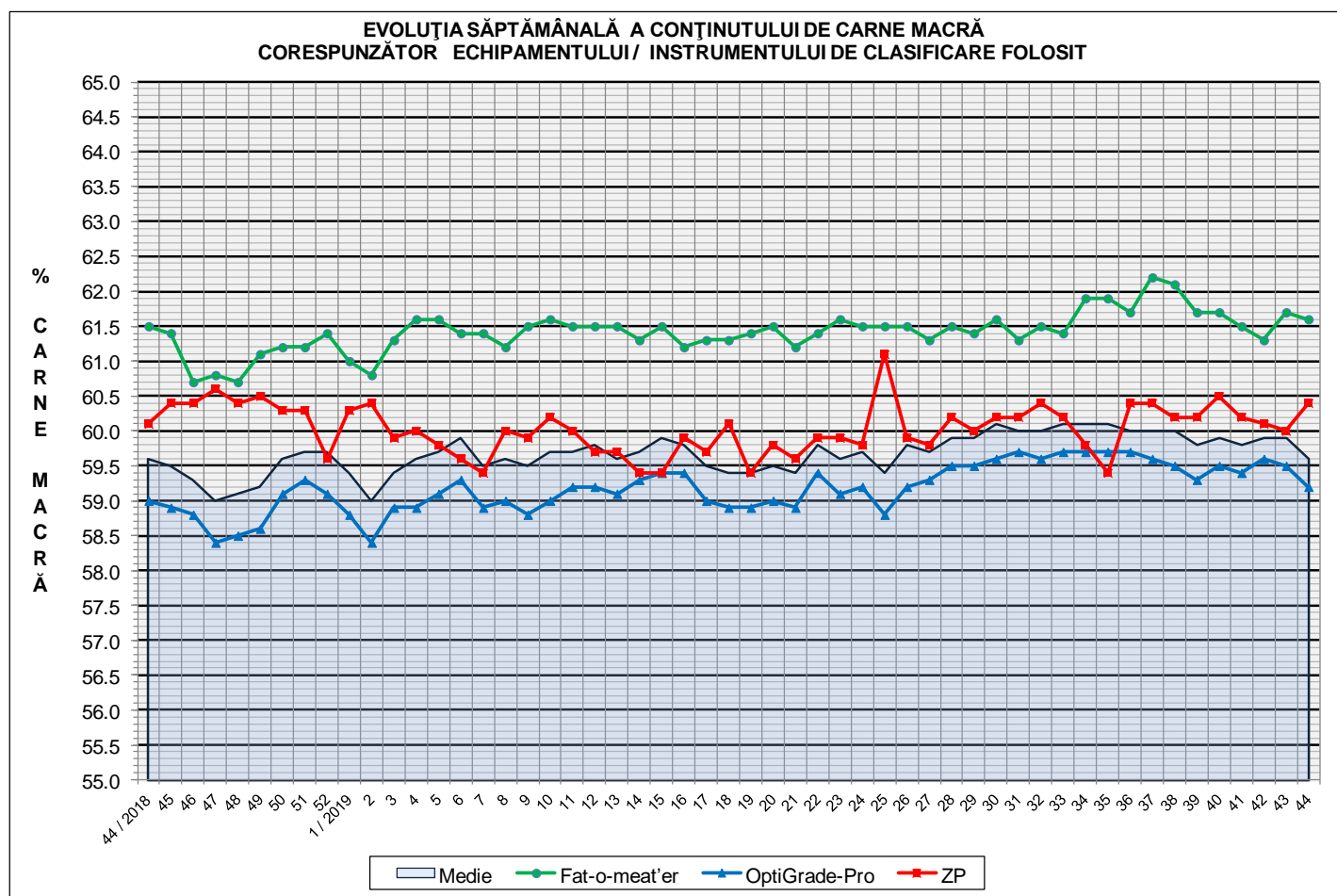
EVOLUȚIA SĂPTĂMÂNALĂ CUMULATIVĂ A NUMĂRULUI DE CARCASE CLASIFICATE



% Modificare
1 AN
-5.6%

## Numărul de carcase clasificate în săptămâna 28 octombrie - 3 noiembrie 2019 în funcție de echipamentul / instrumentul folosit

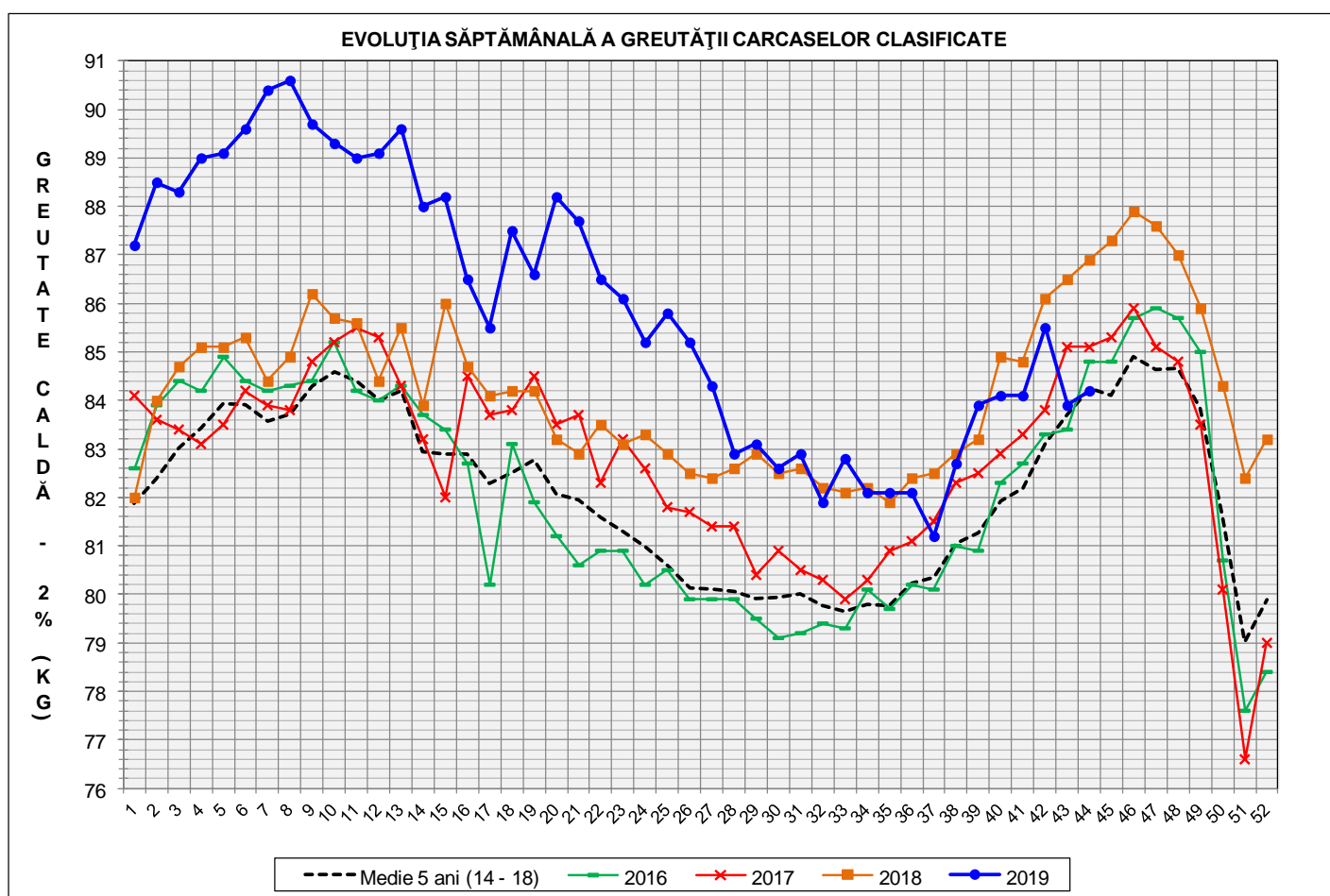
Metoda	Echipament / instrument	Număr carcase	% din total carcase
Sondă Optică	Fat-o-meat'er	12,730	16.76%
	OptiGrade-Pro	61,296	80.69%
ZP	Rigla	1,936	2.55%
TOTAL		75,962	100.00%



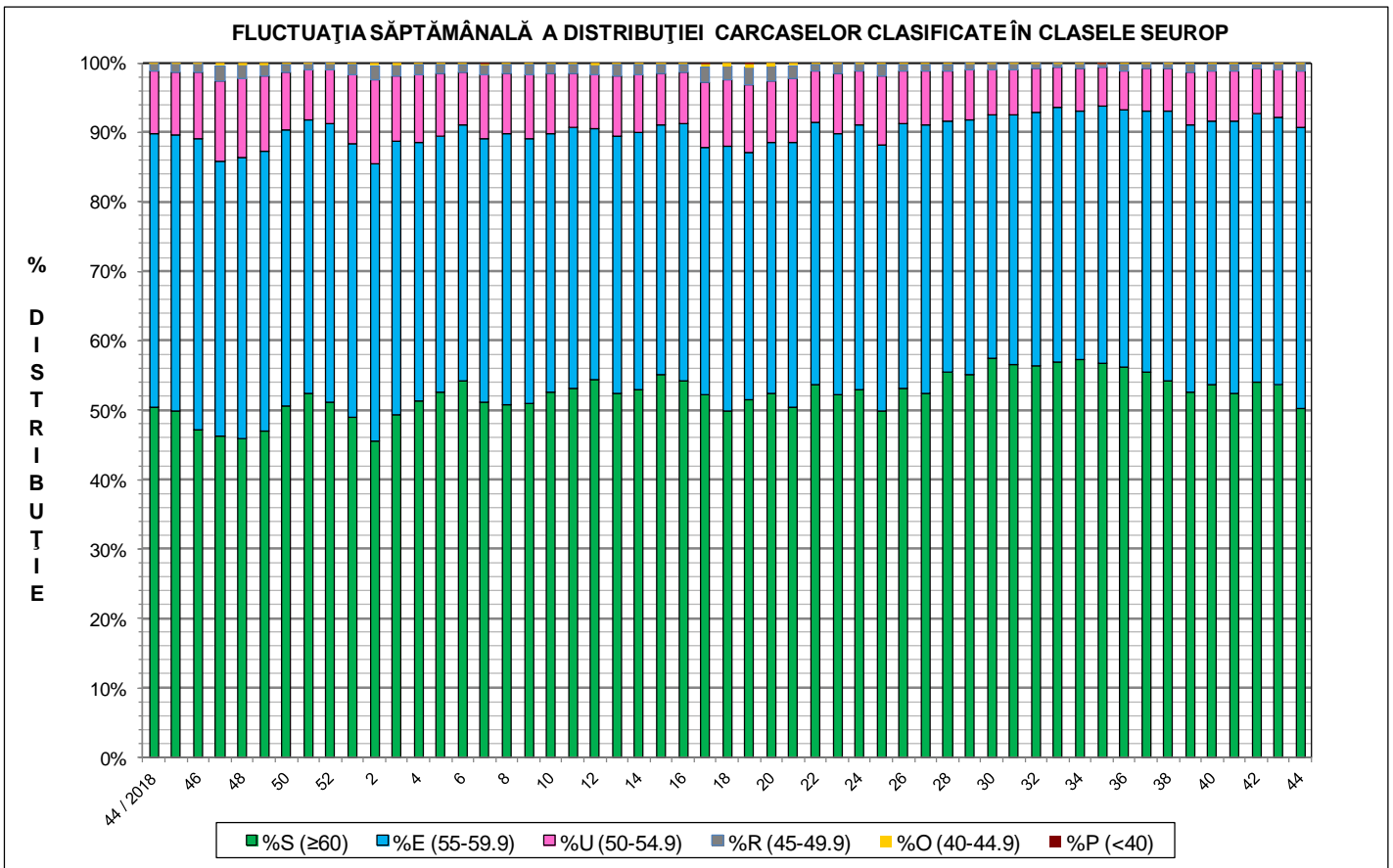
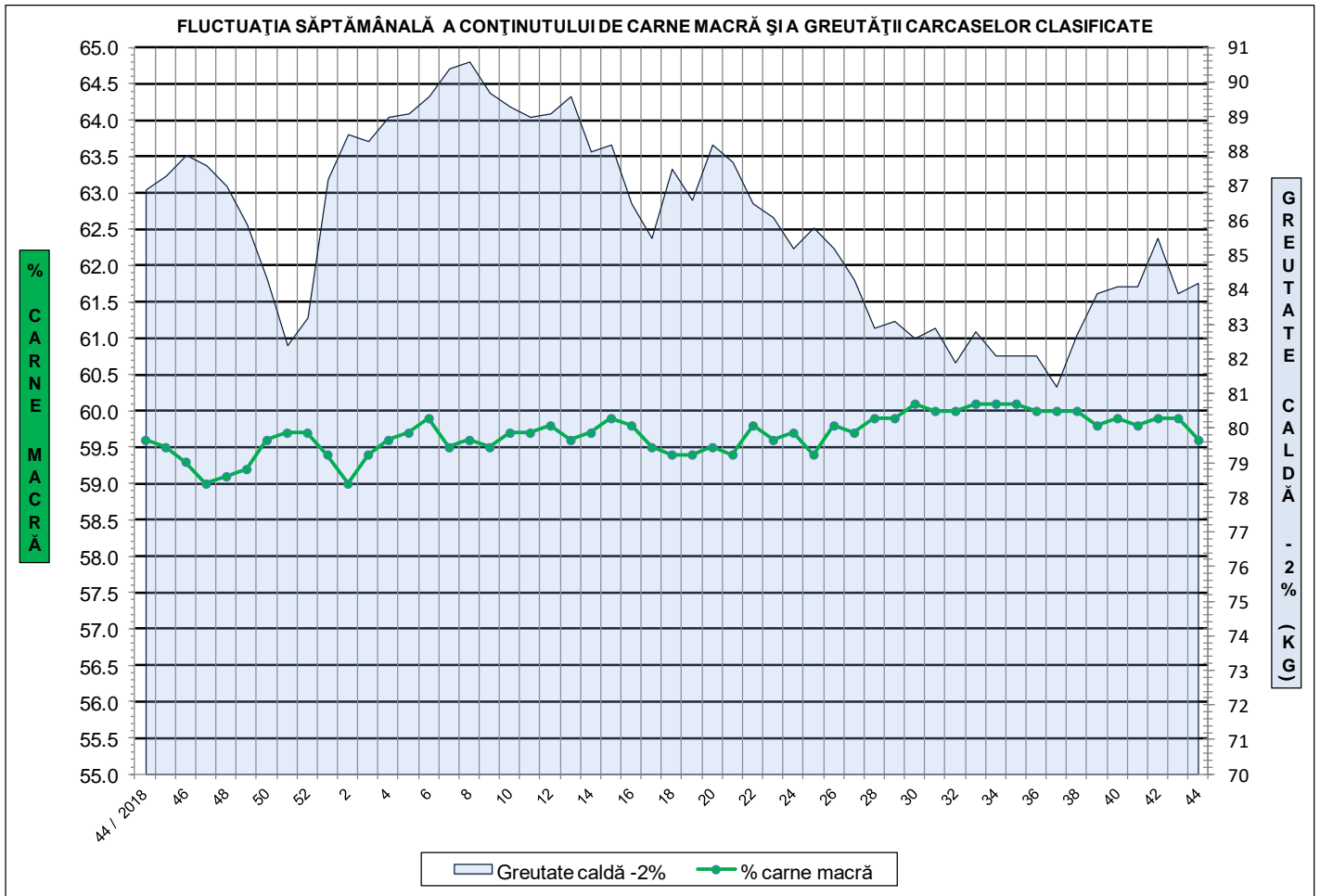


**ÎNCADRAREA ÎN CLASE A CARCASELOR DE PORCINE CLASIFICATE  
ÎN SĂPTĂMÂNA 28 OCTOMBRIE - 3 NOIEMBRIE 2019**

CLASA	% CARNE MACRĂ	NUMĂR CARCASE	% DIN TOTAL	% CARNE MACRĂ	GREUTATE CALDĂ - 2% (KG)
<b>S</b>	<b>≥ 60</b>	<b>38,124</b>	<b>50.19</b>	<b>62.2</b>	<b>82.0</b>
<b>E</b>	<b>55 - 59.9</b>	<b>30,807</b>	<b>40.56</b>	<b>58.0</b>	<b>85.9</b>
<b>U</b>	<b>50 - 54.9</b>	<b>6,195</b>	<b>8.16</b>	<b>53.2</b>	<b>88.6</b>
<b>R</b>	<b>45 - 49.9</b>	<b>729</b>	<b>0.96</b>	<b>48.3</b>	<b>88.8</b>
<b>O</b>	<b>40 - 44.9</b>	<b>91</b>	<b>0.12</b>	<b>43.0</b>	<b>87.7</b>
<b>P</b>	<b>&lt; 40</b>	<b>16</b>	<b>0.02</b>	<b>36.8</b>	<b>87.3</b>
<b>TOTAL</b>		<b>75,962</b>	<b>100.00</b>	<b>59.6</b>	<b>84.2</b>

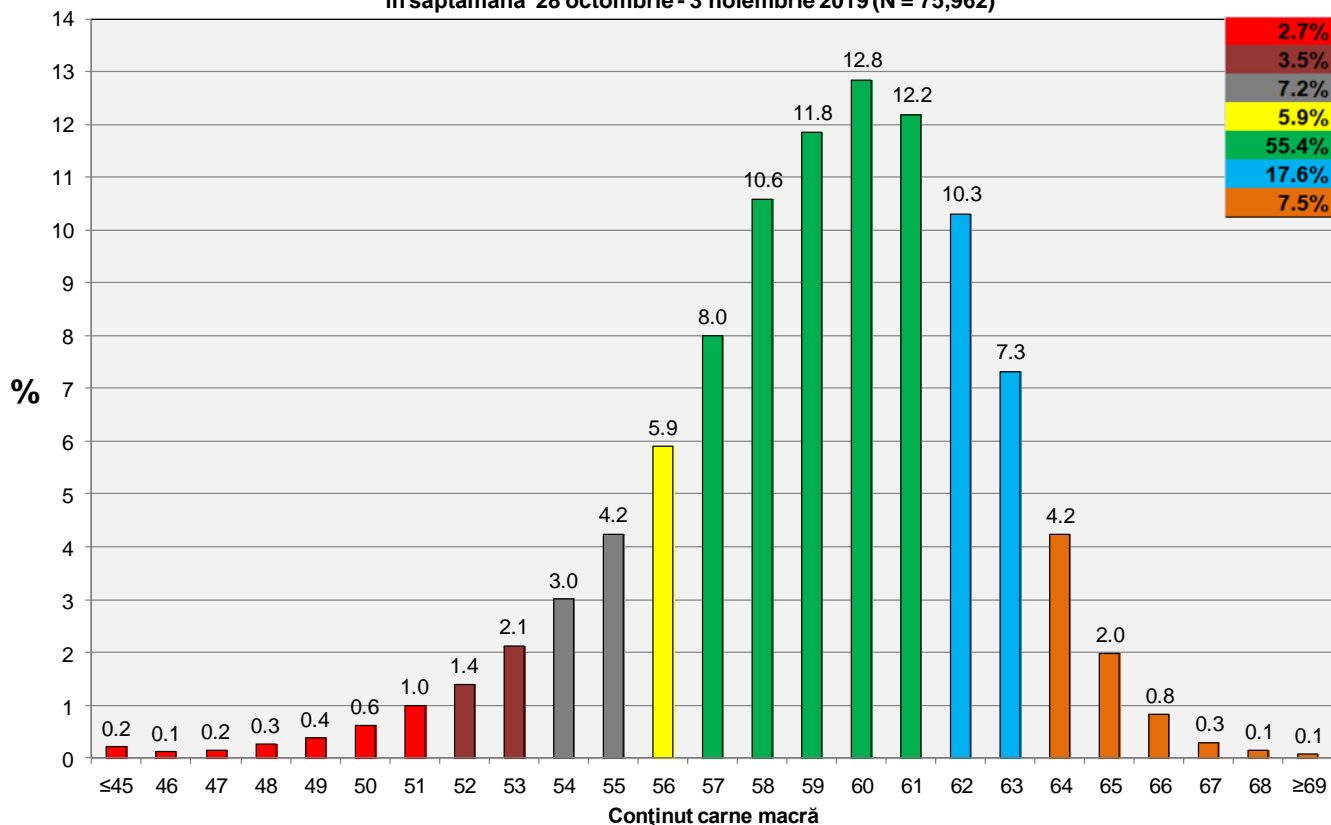


GREUTATE CALDĂ - 2% (KG)	VARIATIE			
	1 SĂPT	4 SĂPT	1 AN	MEDIE 5 ANI (2014 - 2018)
<b>84.2</b>	<b>0.4%</b>	<b>0.1%</b>	<b>-3.1%</b>	<b>0.0%</b>





**Distribuția conținutului de carne macră a carcaselor clasificate în România  
în săptămâna 28 octombrie - 3 noiembrie 2019 (N = 75,962)**



**Distribuția greutatei carcaselor clasificate în România  
în săptămâna 28 octombrie - 3 noiembrie 2019 (N = 75,962)**

