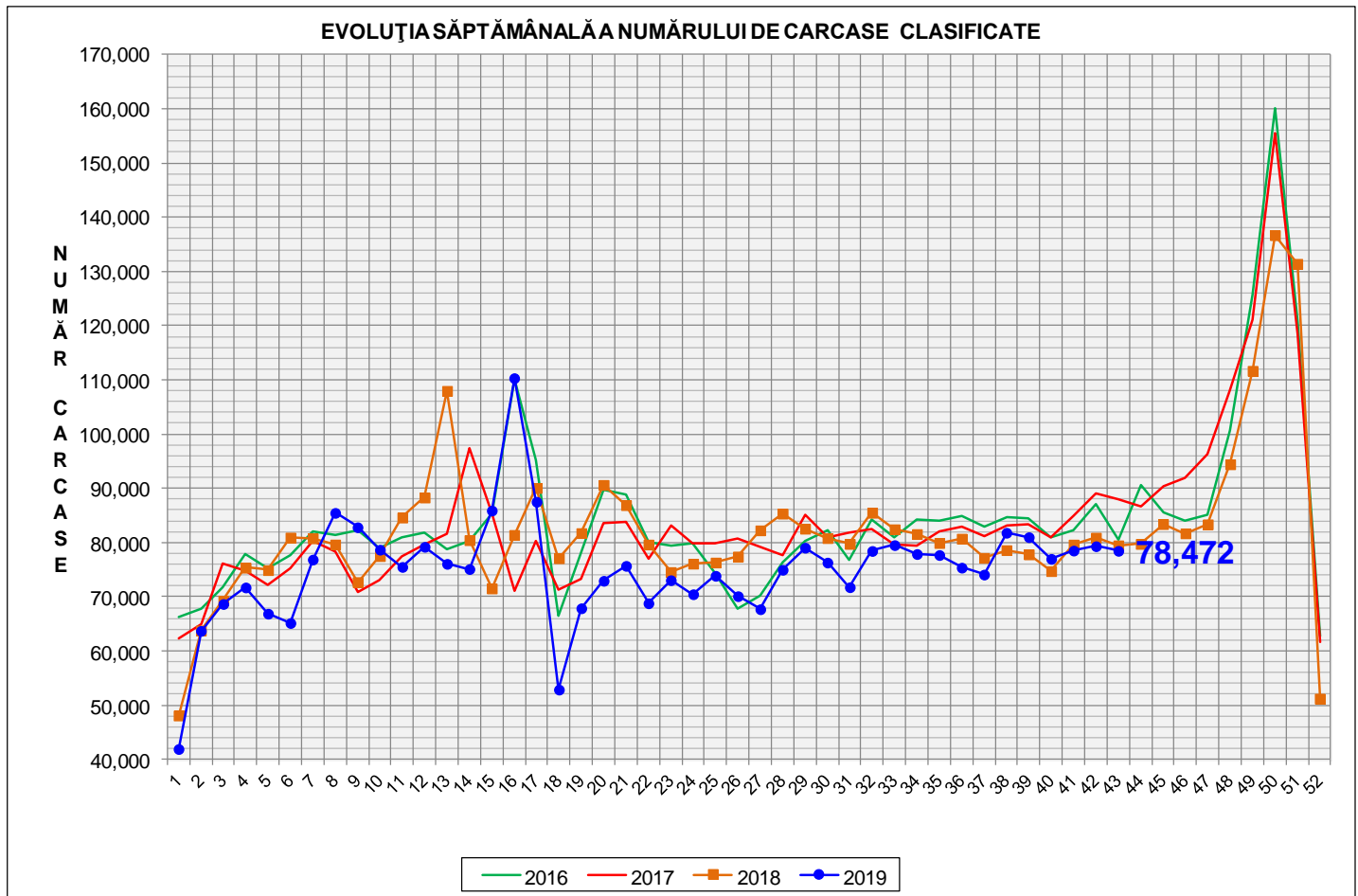


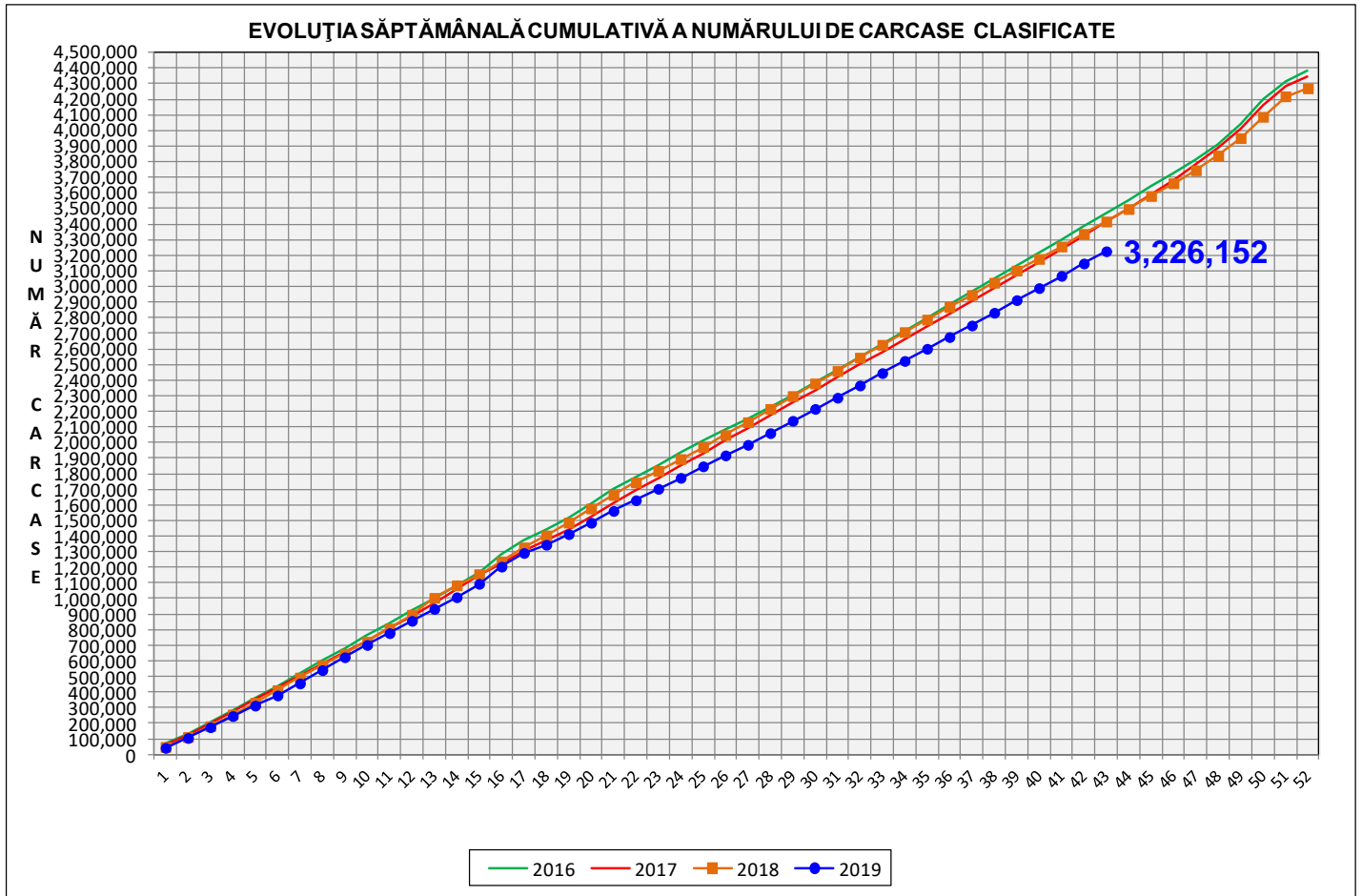
# Rezultatele clasificării carcaselor de porcine

## Săptămâna 43 (21 – 27 octombrie 2019)



% Modificare	
1 SĂPT	1 AN
-1.1%	-1.3%

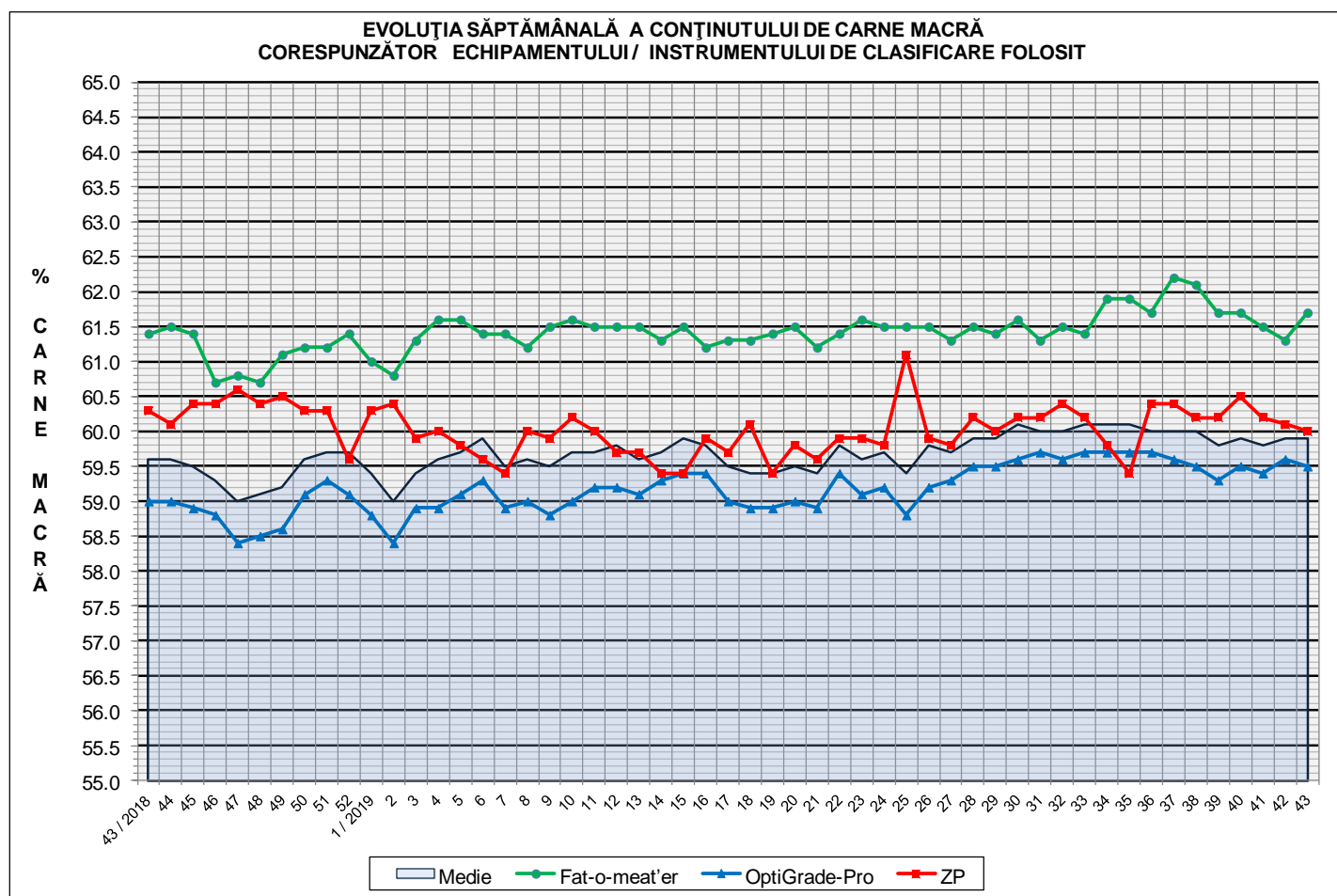
**N.B. Culoarea coloanelor din diagramele de la pagina 6 sunt în legătură cu grila de prețuri (diagrama referitoare la distribuția conținutului de carne macră a carcaselor clasificate) și cu grila de bonificație și penalizare pentru intervalul de greutate a carcaselor (diagrama referitoare la distribuția greutății carcaselor clasificate).**



<b>% Modificare</b>
<b>1 AN</b>
<b>-5.6%</b>

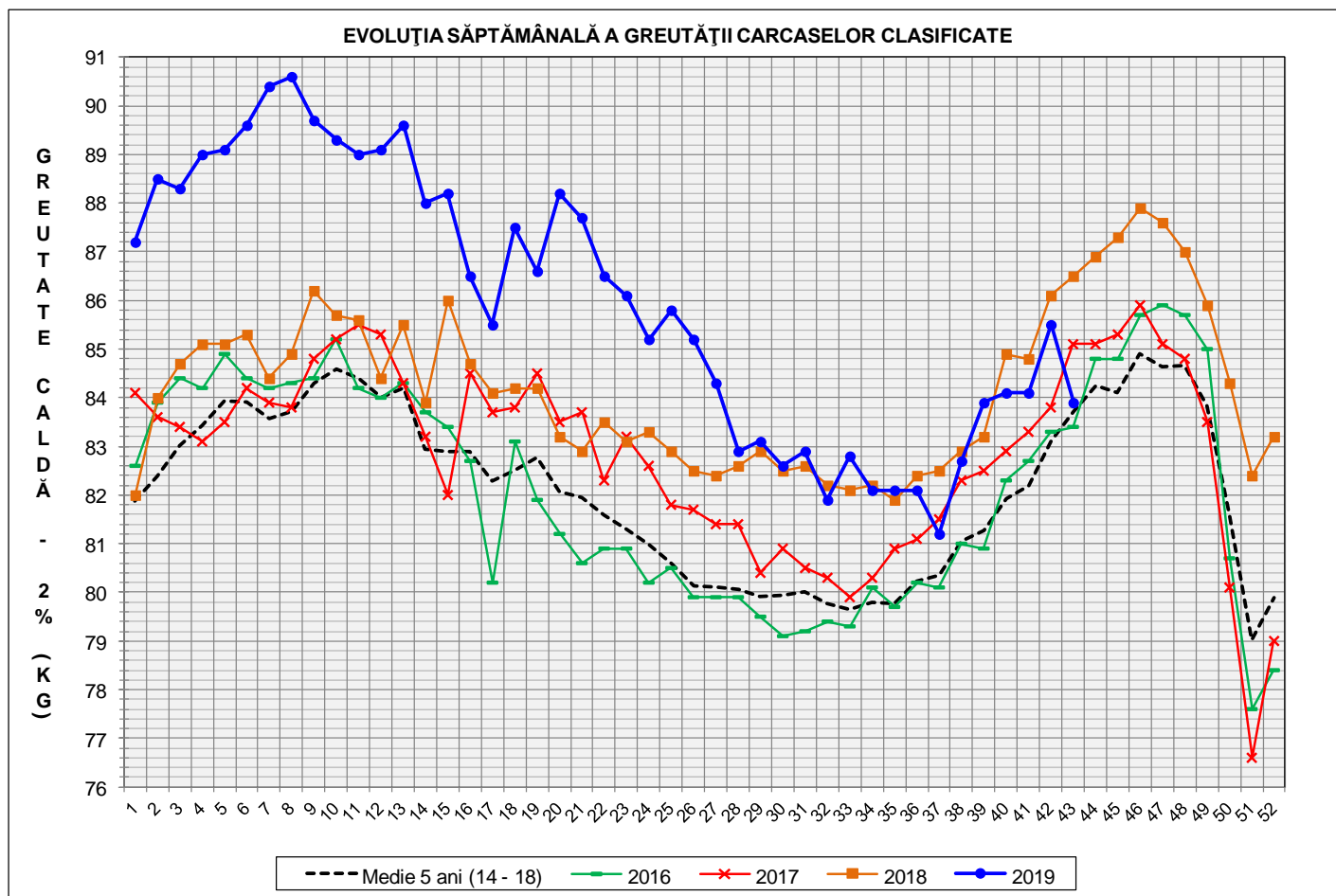
## Numărul de carcase clasificate în săptămâna 21 - 27 octombrie 2019 în funcție de echipamentul / instrumentul folosit

Metoda	Echipament / instrument	Număr carcase	% din total carcase
Sondă Optică	Fat-o-meat'er	12,922	16.47%
	OptiGrade-Pro	63,204	80.54%
ZP	Rigla	2,346	2.99%
<b>TOTAL</b>		<b>78,472</b>	<b>100.00%</b>

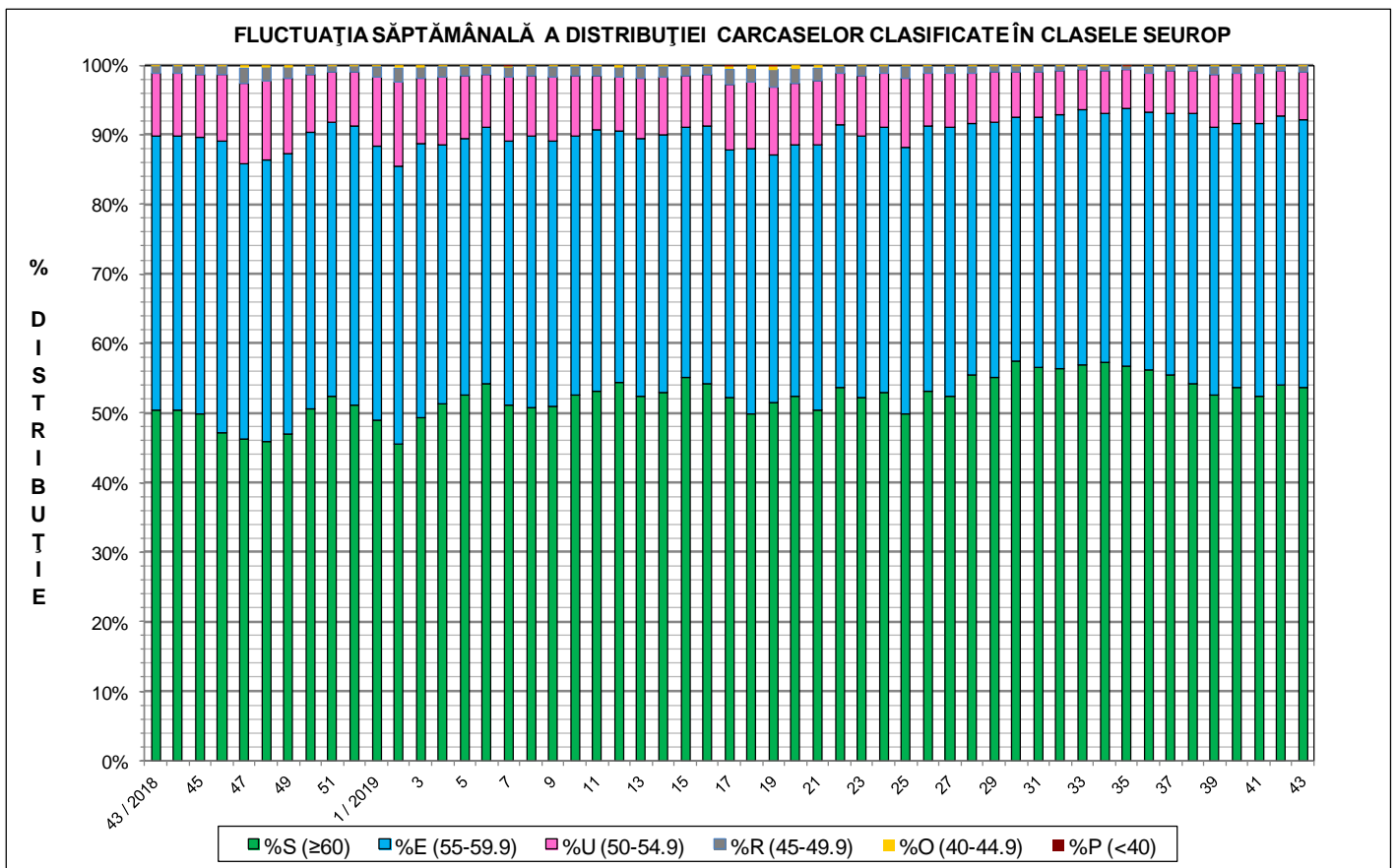
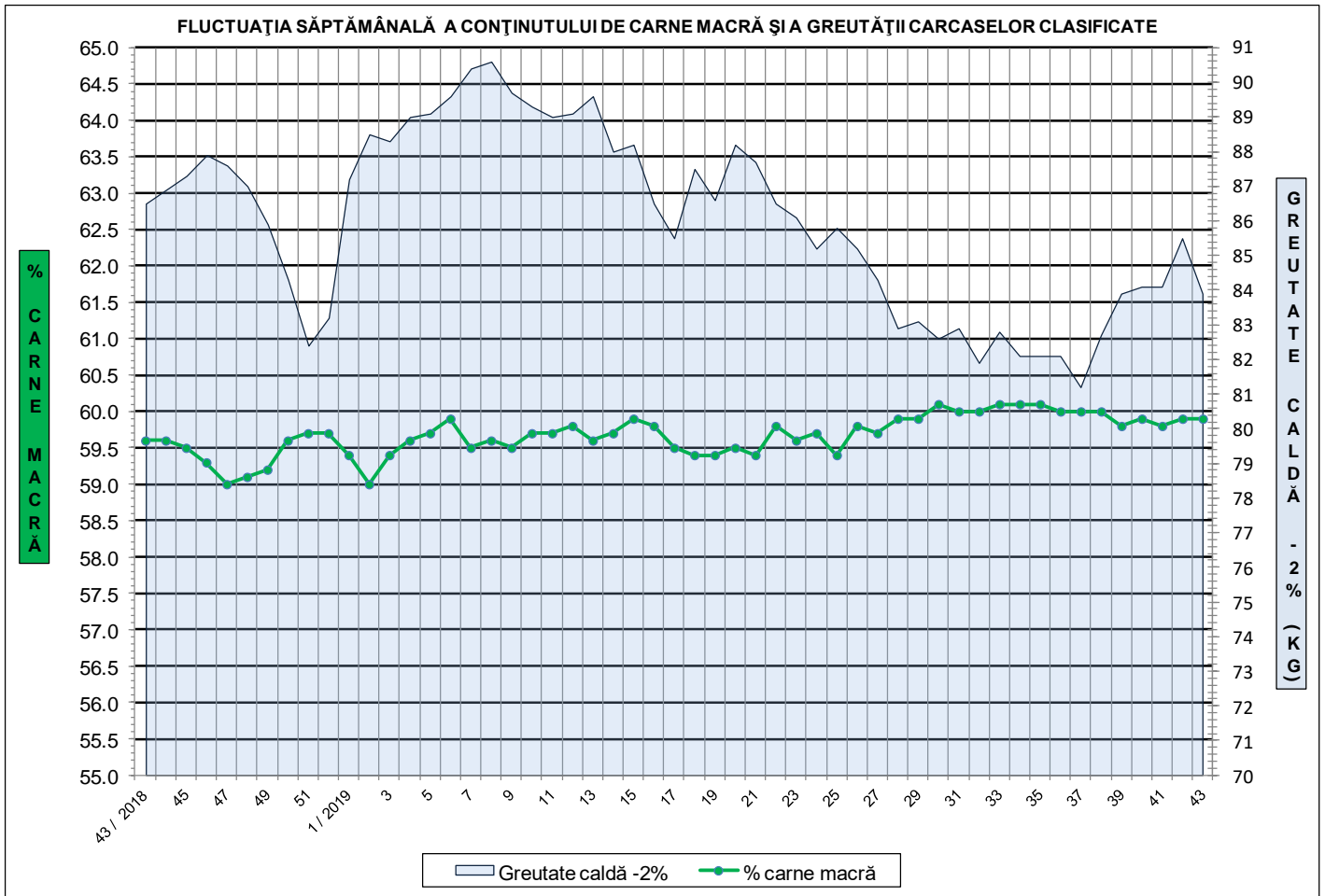


**ÎNCADRAREA ÎN CLASE A CARCASELOR DE PORCINE CLASIFICATE  
ÎN SĂPTĂMÂNA 21 - 27 OCTOMBRIE 2019**

CLASA	% CARNE MACRĂ	NUMĂR CARCASE	% DIN TOTAL	% CARNE MACRĂ	GREUTATE CALDĂ - 2% (KG)
<b>S</b>	<b>≥ 60</b>	<b>42,165</b>	<b>53.73</b>	<b>62.2</b>	<b>81.9</b>
<b>E</b>	<b>55 - 59.9</b>	<b>30,188</b>	<b>38.47</b>	<b>58.0</b>	<b>85.9</b>
<b>U</b>	<b>50 - 54.9</b>	<b>5,400</b>	<b>6.88</b>	<b>53.2</b>	<b>87.8</b>
<b>R</b>	<b>45 - 49.9</b>	<b>622</b>	<b>0.79</b>	<b>48.2</b>	<b>87.0</b>
<b>O</b>	<b>40 - 44.9</b>	<b>89</b>	<b>0.11</b>	<b>43.3</b>	<b>87.6</b>
<b>P</b>	<b>&lt; 40</b>	<b>8</b>	<b>0.01</b>	<b>39.2</b>	<b>81.6</b>
<b>TOTAL</b>		<b>78,472</b>	<b>100.00</b>	<b>59.9</b>	<b>83.9</b>

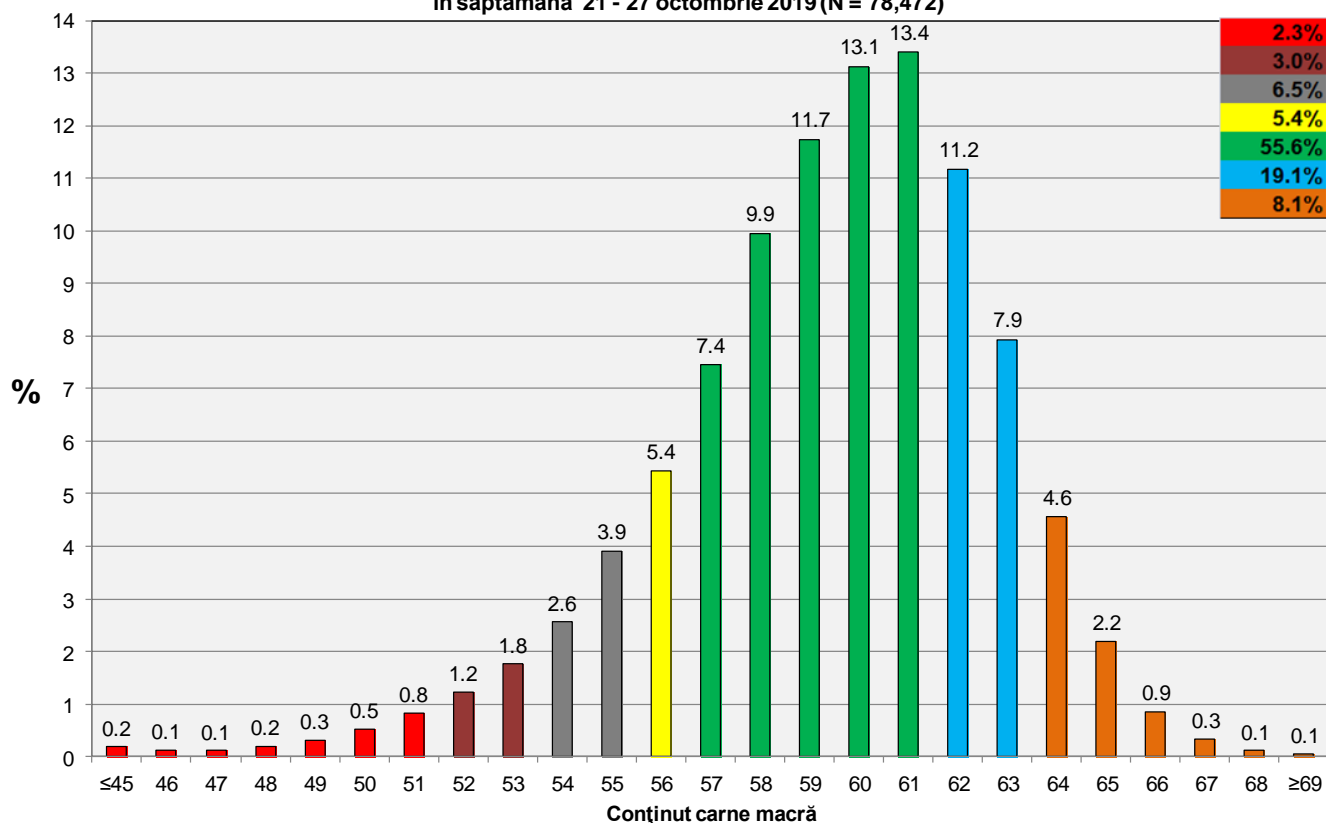


GREUTATE CALDĂ - 2% (KG)	VARIAȚIE			
	1 SĂPT	4 SĂPT	1 AN	MEDIE 5 ANI (2014 - 2018)
<b>83.9</b>	<b>-1.9%</b>	<b>0.0%</b>	<b>-3.0%</b>	<b>0.2%</b>





**Distribuția conținutului de carne macră a carcaselor clasificate în România  
în săptămâna 21 - 27 octombrie 2019 (N = 78,472)**



**Distribuția greutatei carcaselor clasificate în România  
în săptămâna 21 - 27 octombrie 2019 (N = 78,472)**

