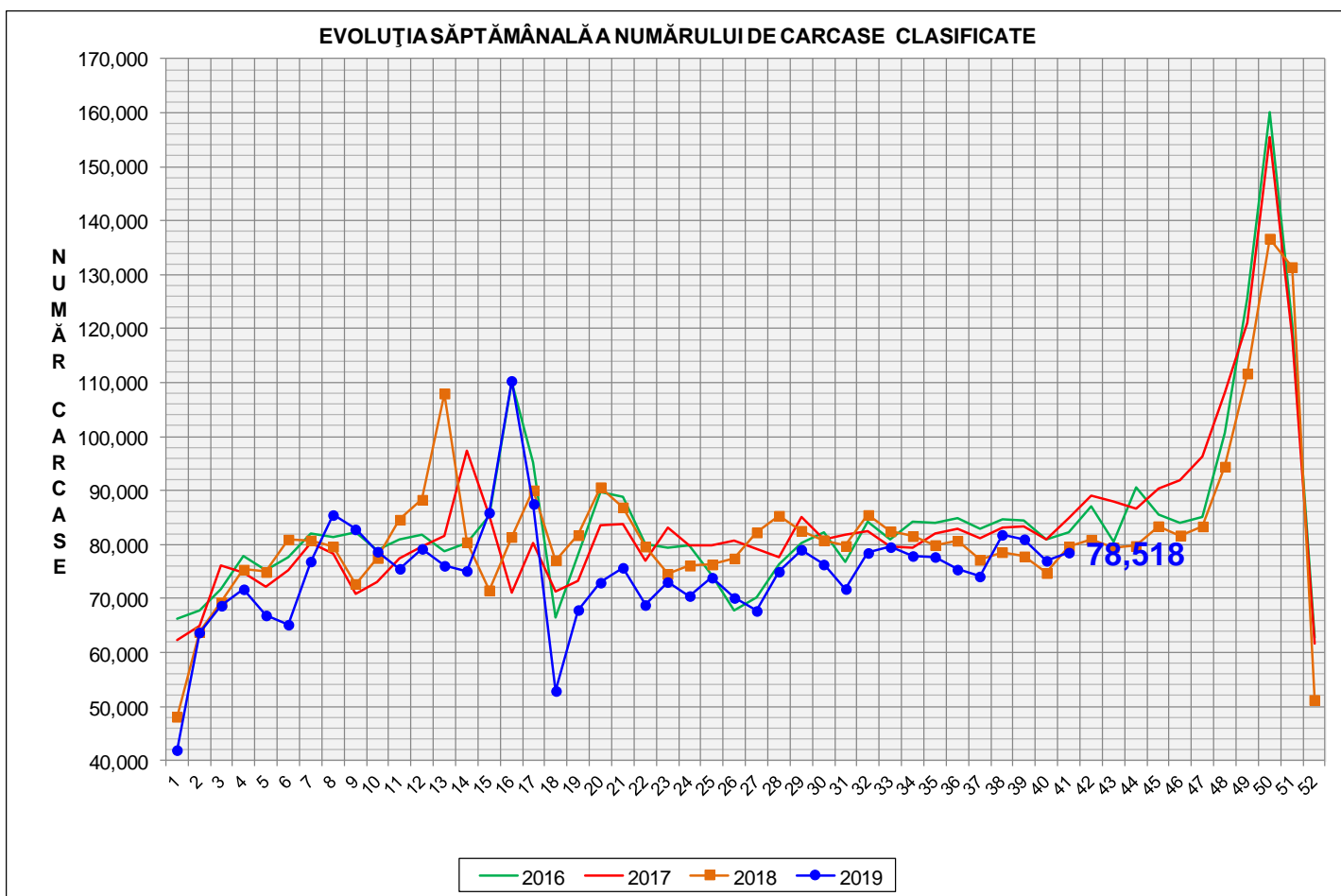


Rezultatele clasificării carcaselor de porcine

Săptămâna 41 (7 – 13 octombrie 2019)

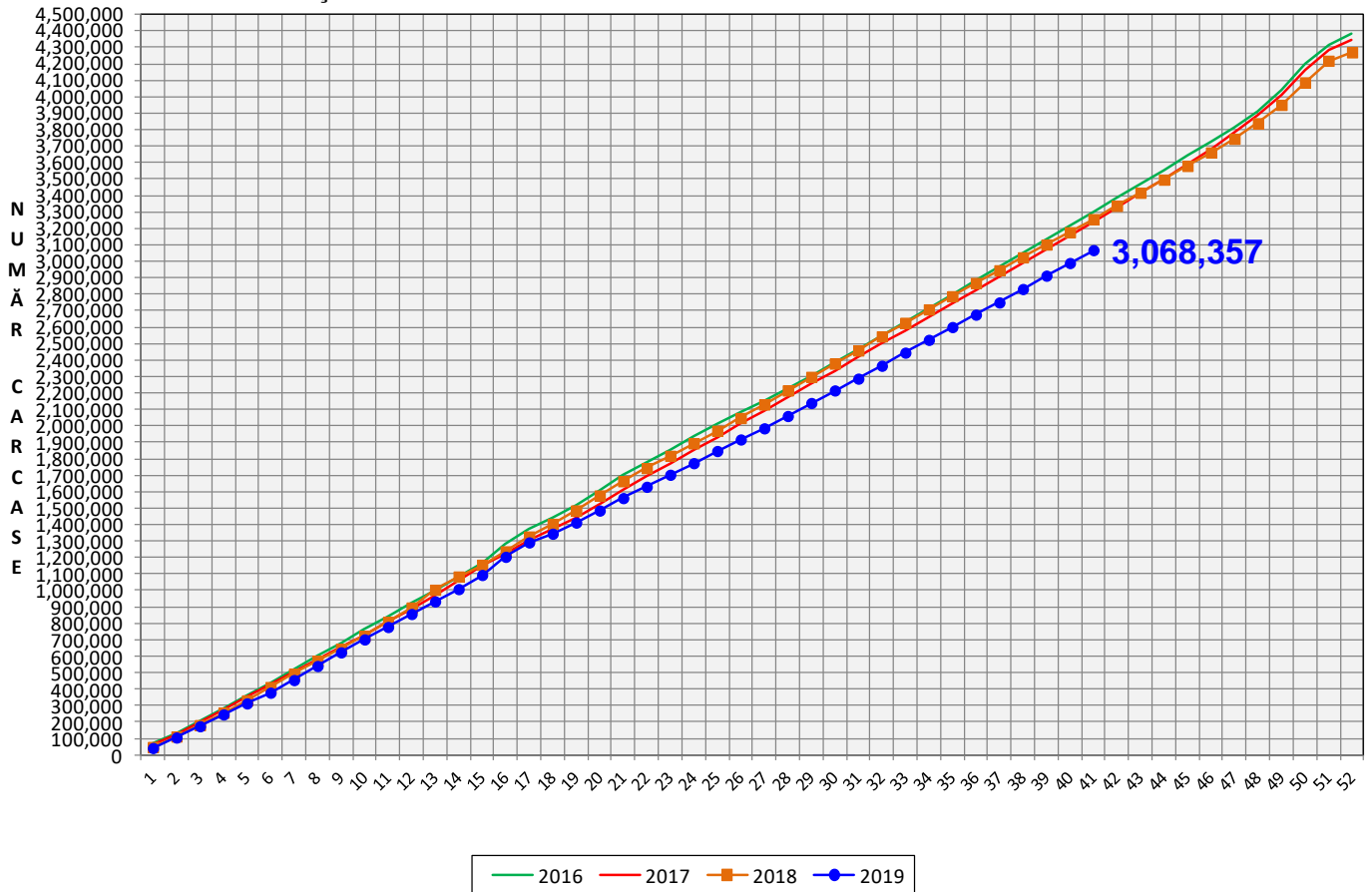


% Modificare	
1 SĂPT	1 AN
2.0%	-1.4%

N.B. Culoarea coloanelor din diagramele de la pagina 6 sunt în legătură cu grila de prețuri (diagrama referitoare la distribuția conținutului de carne macră a carcaselor clasificate) și cu grila de bonificație și penalizare pentru intervalul de greutate a carcaselor (diagrama referitoare la distribuția greutății carcaselor clasificate).



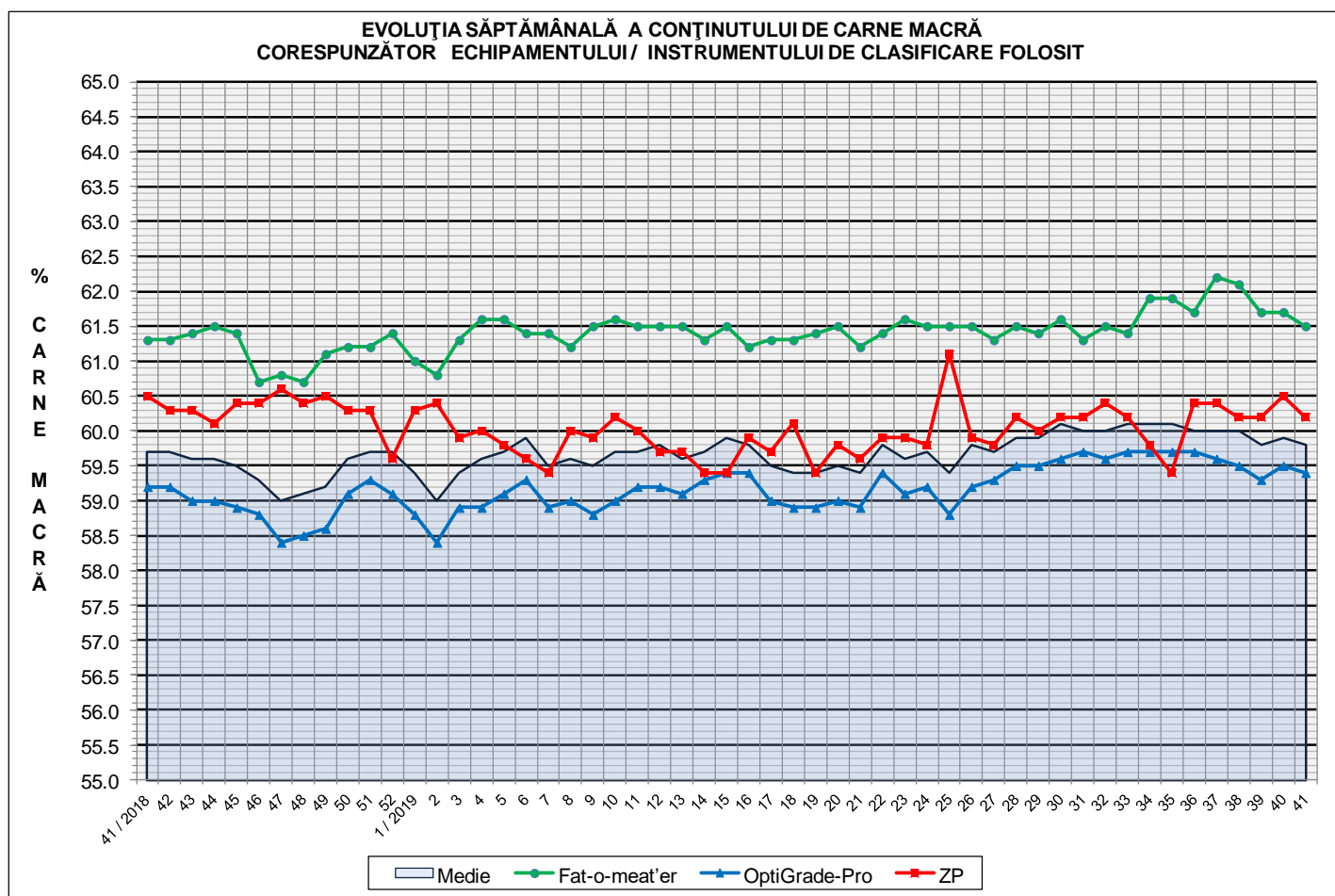
EVOLUȚIA SĂPTĂMÂNALĂ CUMULATIVĂ A NUMĂRULUI DE CARCASE CLASIFICATE



% Modificare
1 AN
-5.8%

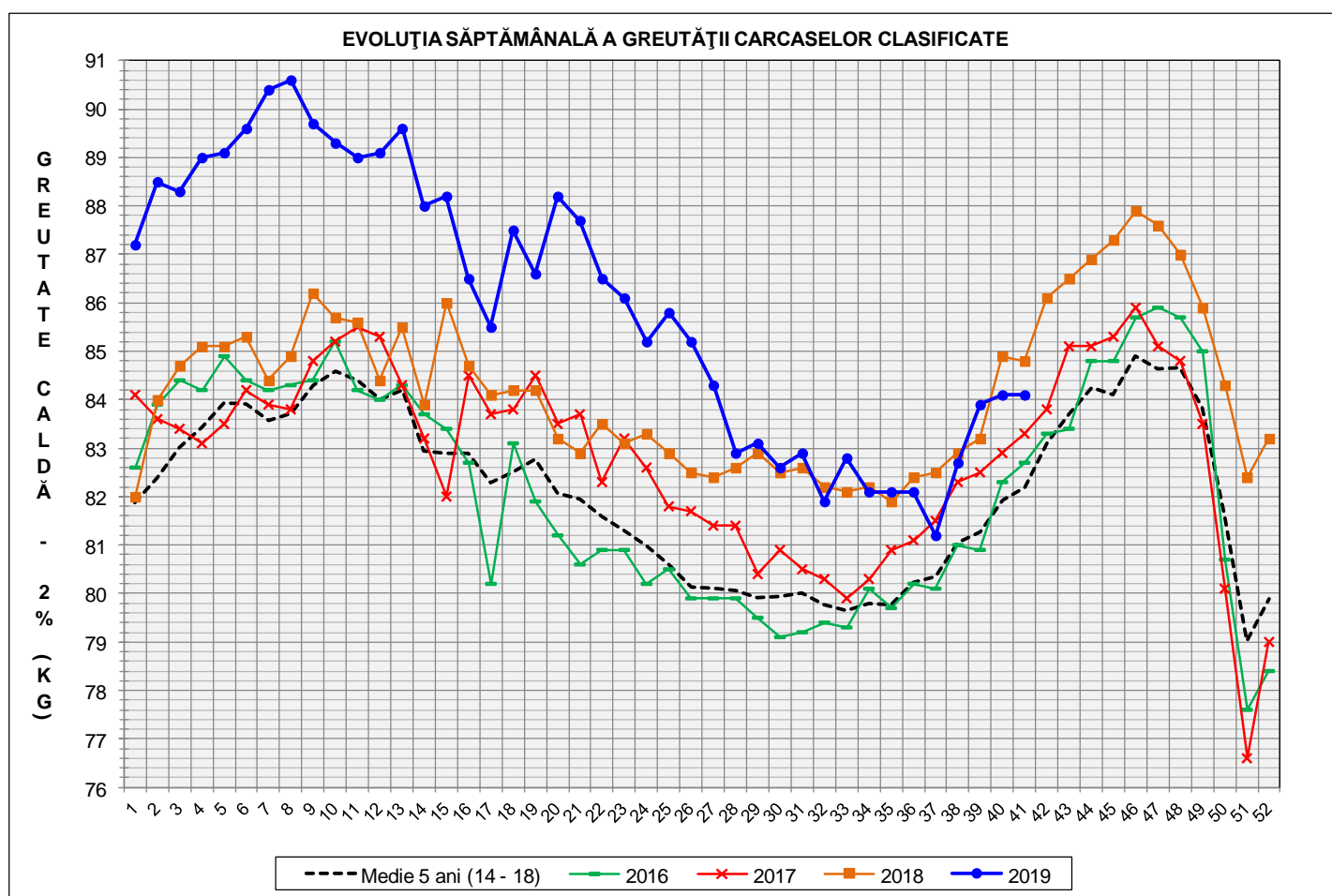
Numărul de carcuse clasificate în săptămâna 7 - 13 octombrie 2019 în funcție de echipamentul / instrumentul folosit

Metoda	Echipament / instrument	Număr carcuse	% din total carcuse
Sondă Optică	Fat-o-meat'er	13,762	17.53%
	OptiGrade-Pro	62,672	79.82%
ZP	Rigla	2,084	2.65%
TOTAL		78,518	100.00%

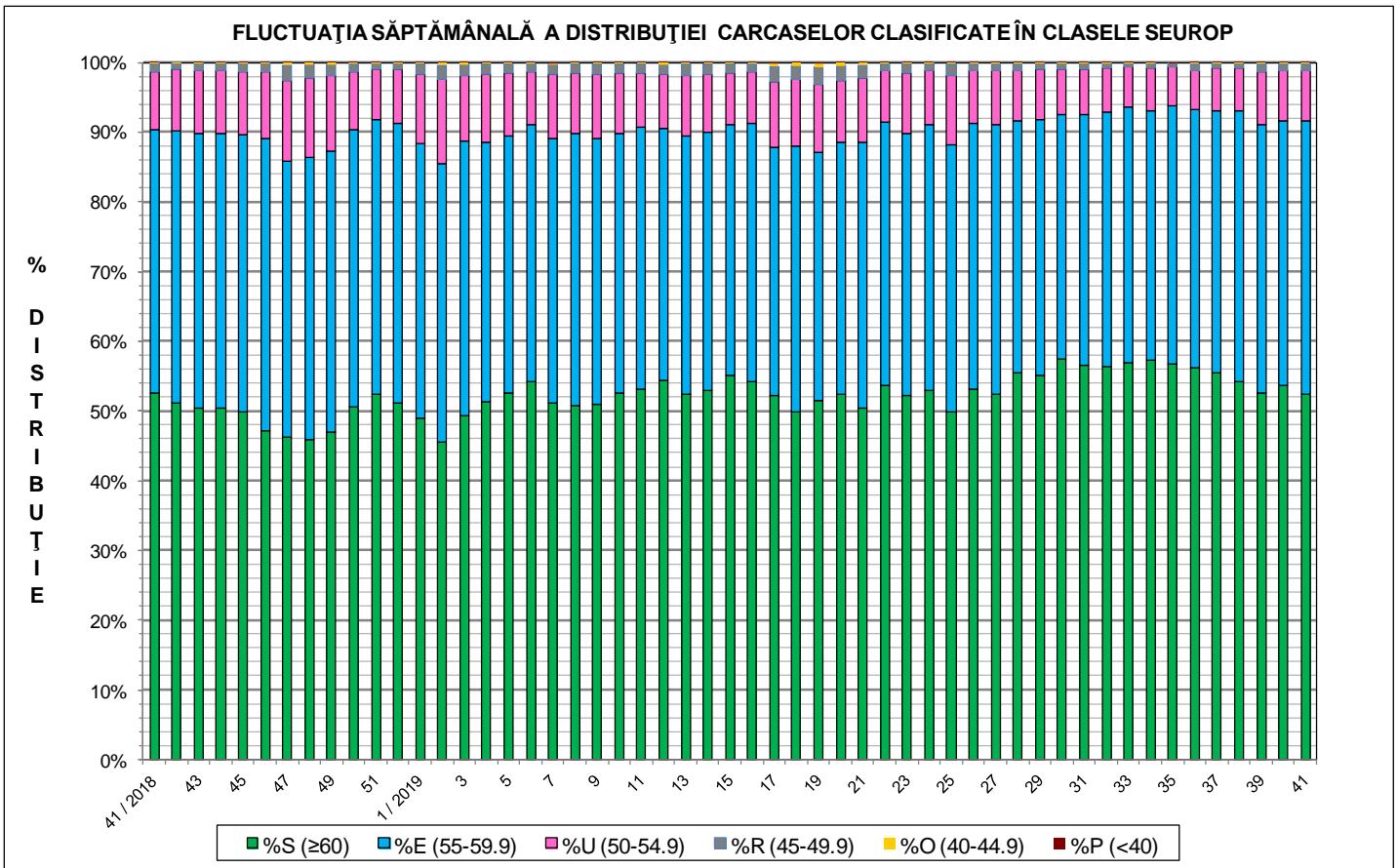
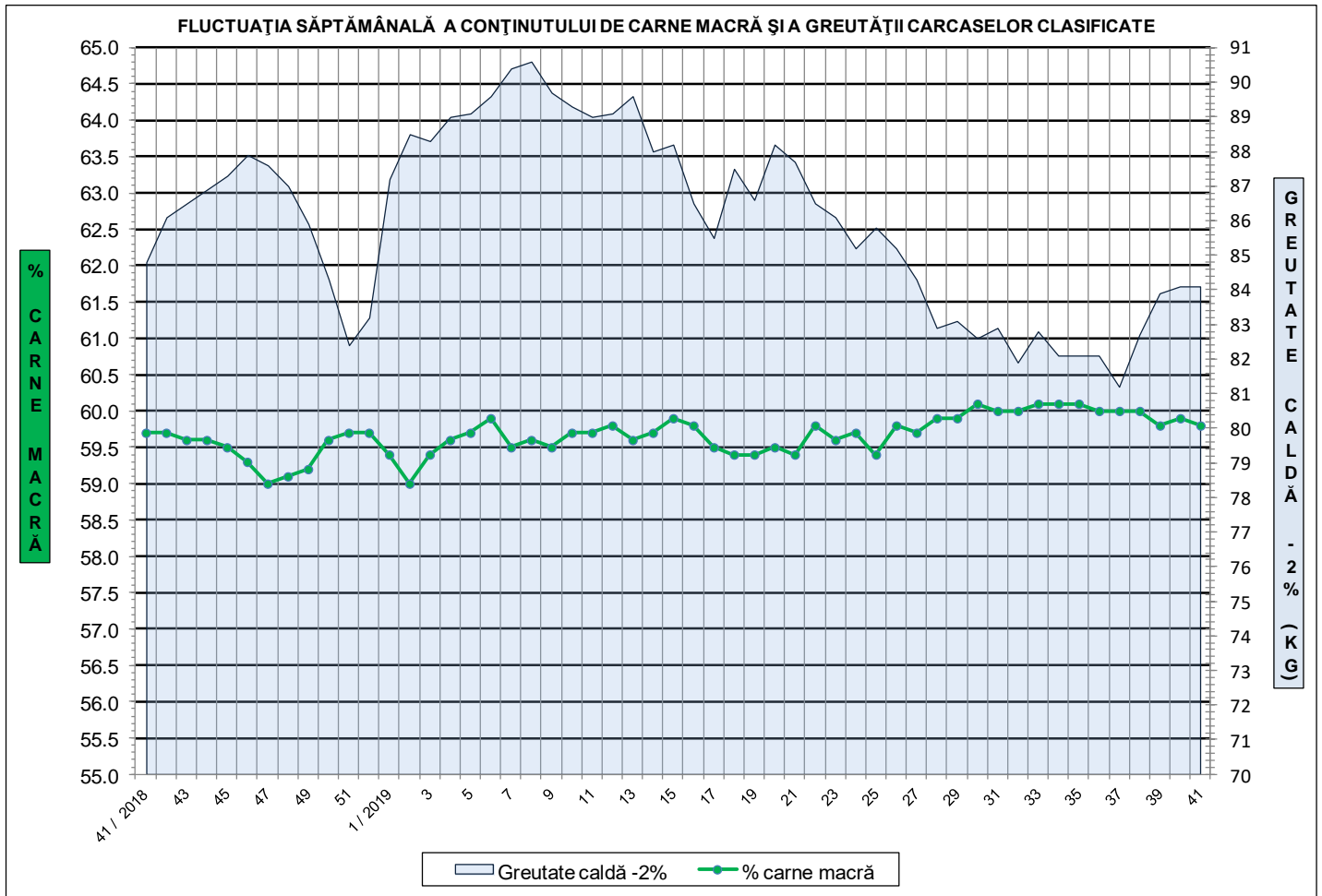


**ÎNCADRAREA ÎN CLASE A CARCASELOR DE PORCINE CLASIFICATE
ÎN SĂPTĂMÂNA 7 - 13 OCTOMBRIE 2019**

CLASA	% CARNE MACRĂ	NUMĂR CARCASE	% DIN TOTAL	% CARNE MACRĂ	GREUTATE CALDĂ - 2% (KG)
S	≥ 60	41,113	52.36	62.2	82.0
E	55 - 59.9	30,813	39.24	58.0	85.9
U	50 - 54.9	5,723	7.29	53.2	88.3
R	45 - 49.9	744	0.95	48.3	88.2
O	40 - 44.9	97	0.12	43.1	85.1
P	< 40	28	0.04	38.3	86.8
TOTAL		78,518	100.00	59.8	84.1

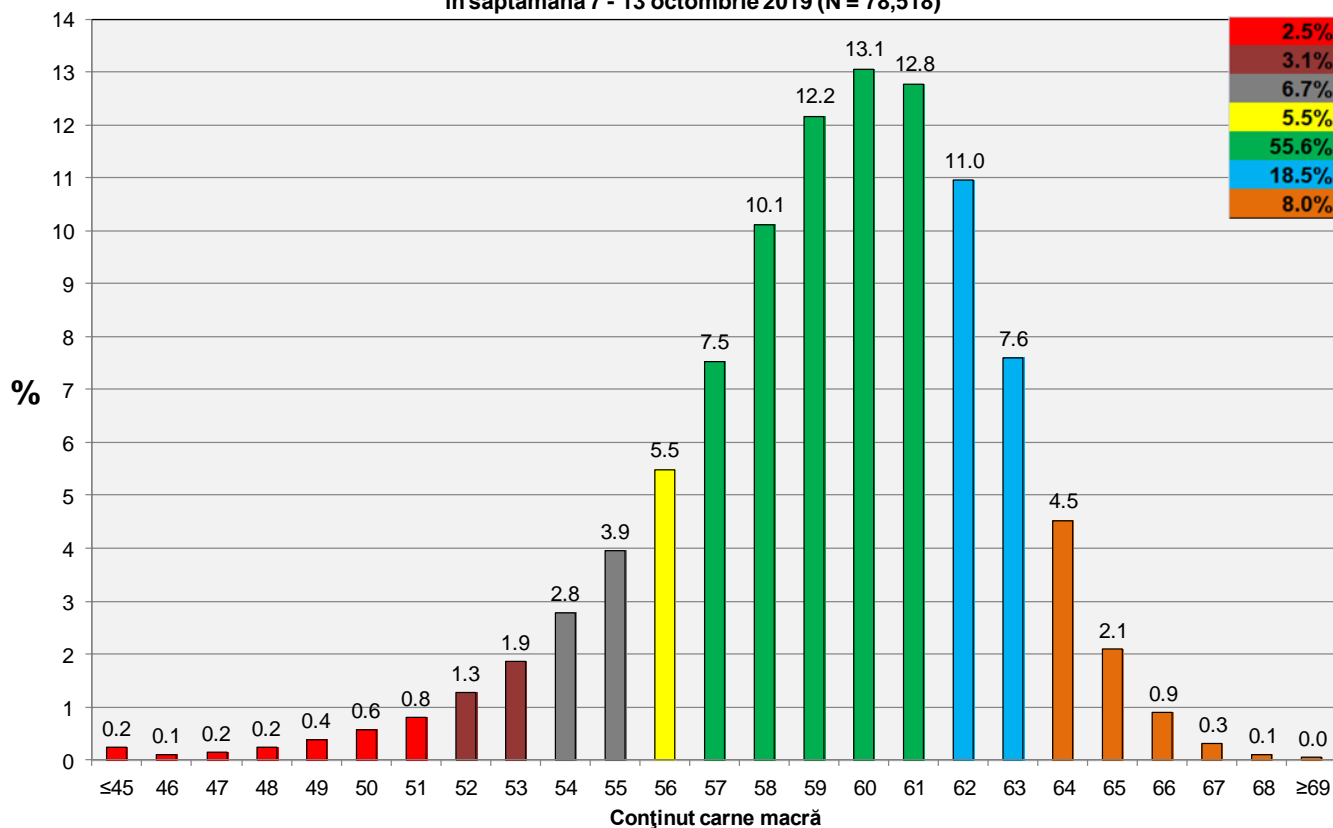


GREUTATE CALDĂ - 2% (KG)	VARIAȚIE			
	1 SĂPT	4 SĂPT	1 AN	MEDIE 5 ANI (2014 - 2018)
84.1	0.0%	3.6%	-0.8%	2.3%





**Distribuția conținutului de carne macră a carcaselor clasificate în România
în săptămâna 7 - 13 octombrie 2019 (N = 78,518)**



**Distribuția greutății carcaselor clasificate în România
în săptămâna 7 - 13 octombrie 2019 (N = 78,518)**

