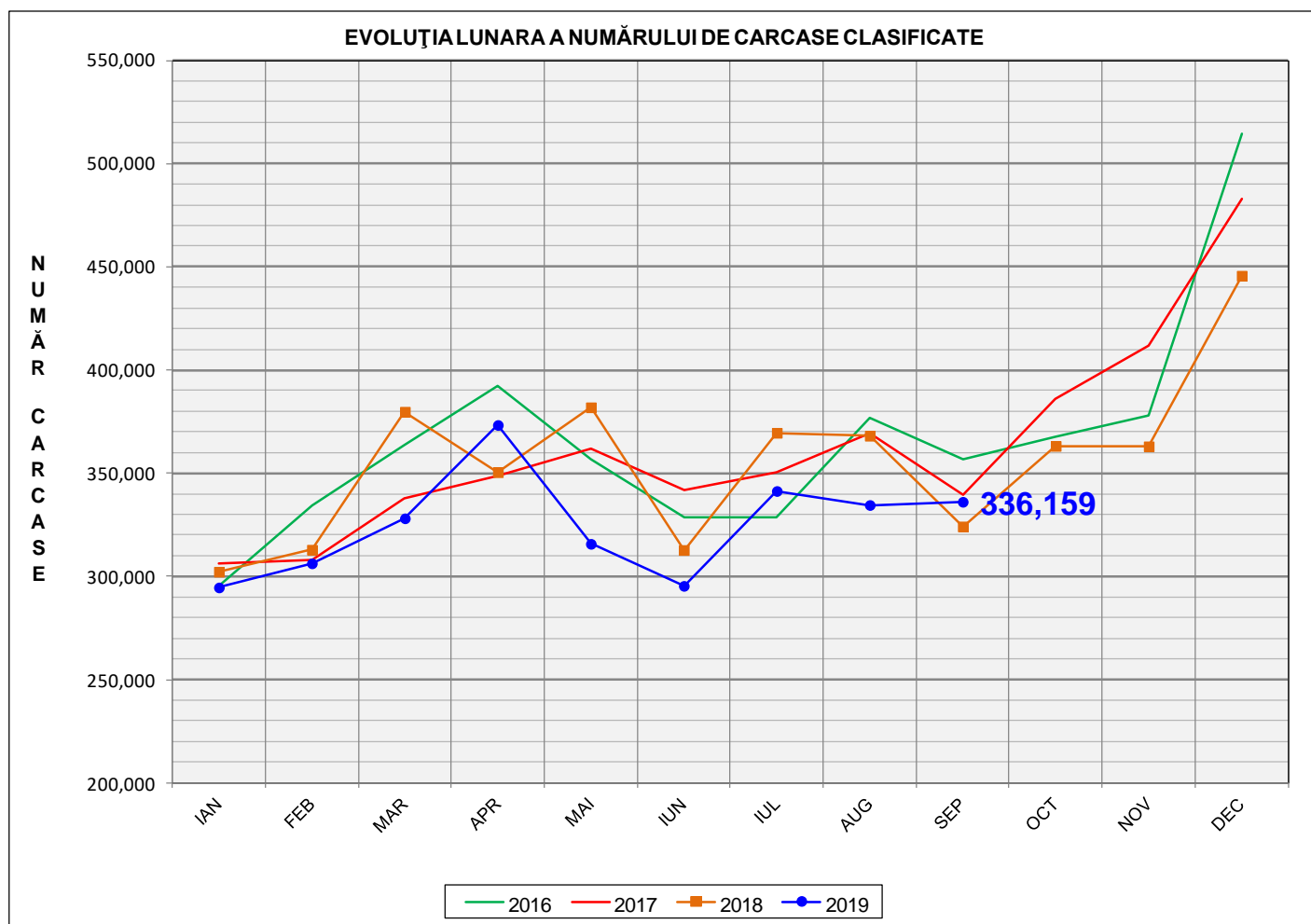


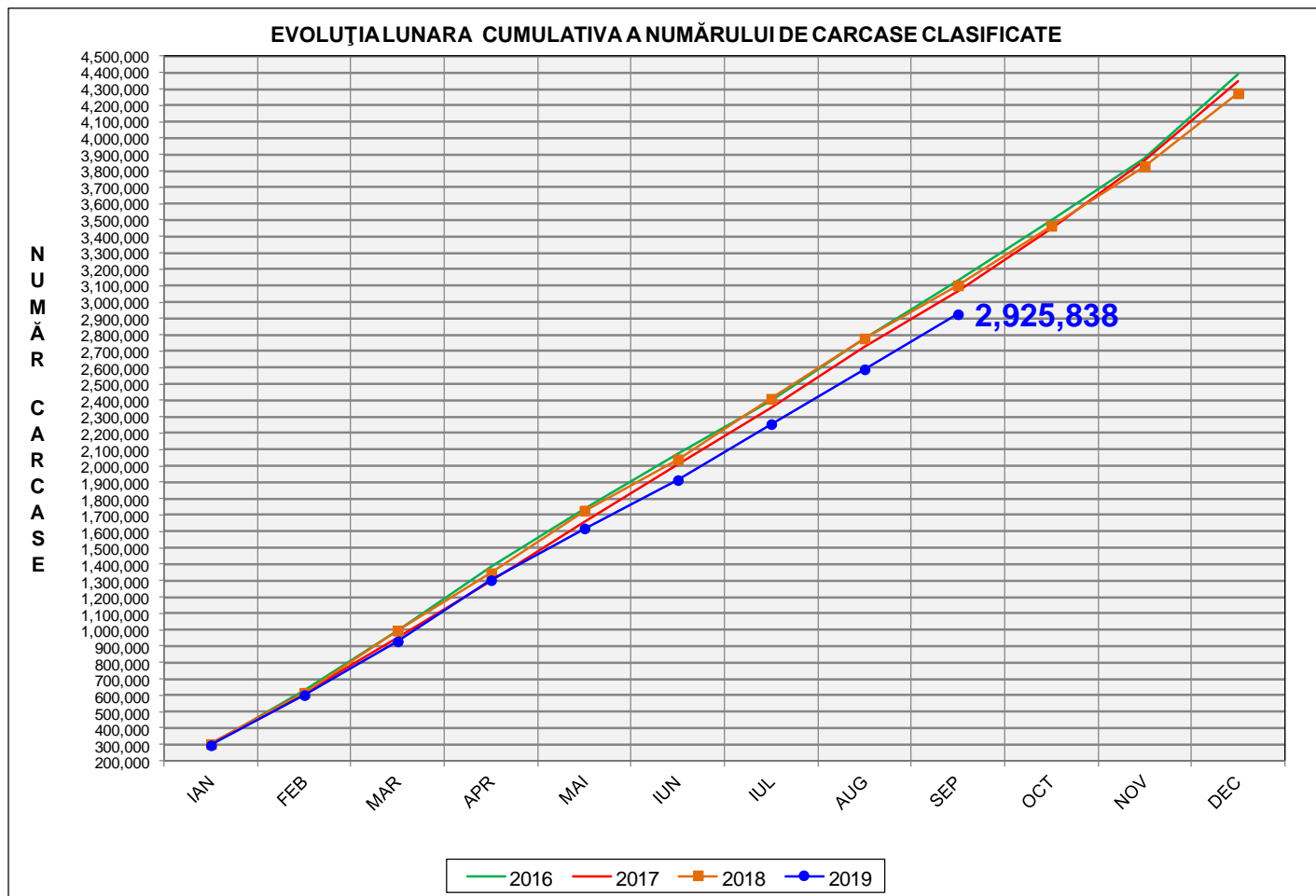
Rezultatele clasificării carcaselor de porcine

Septembrie 2019



% Modificare	
1 LUNĂ	1 AN
0.5%	3.7%

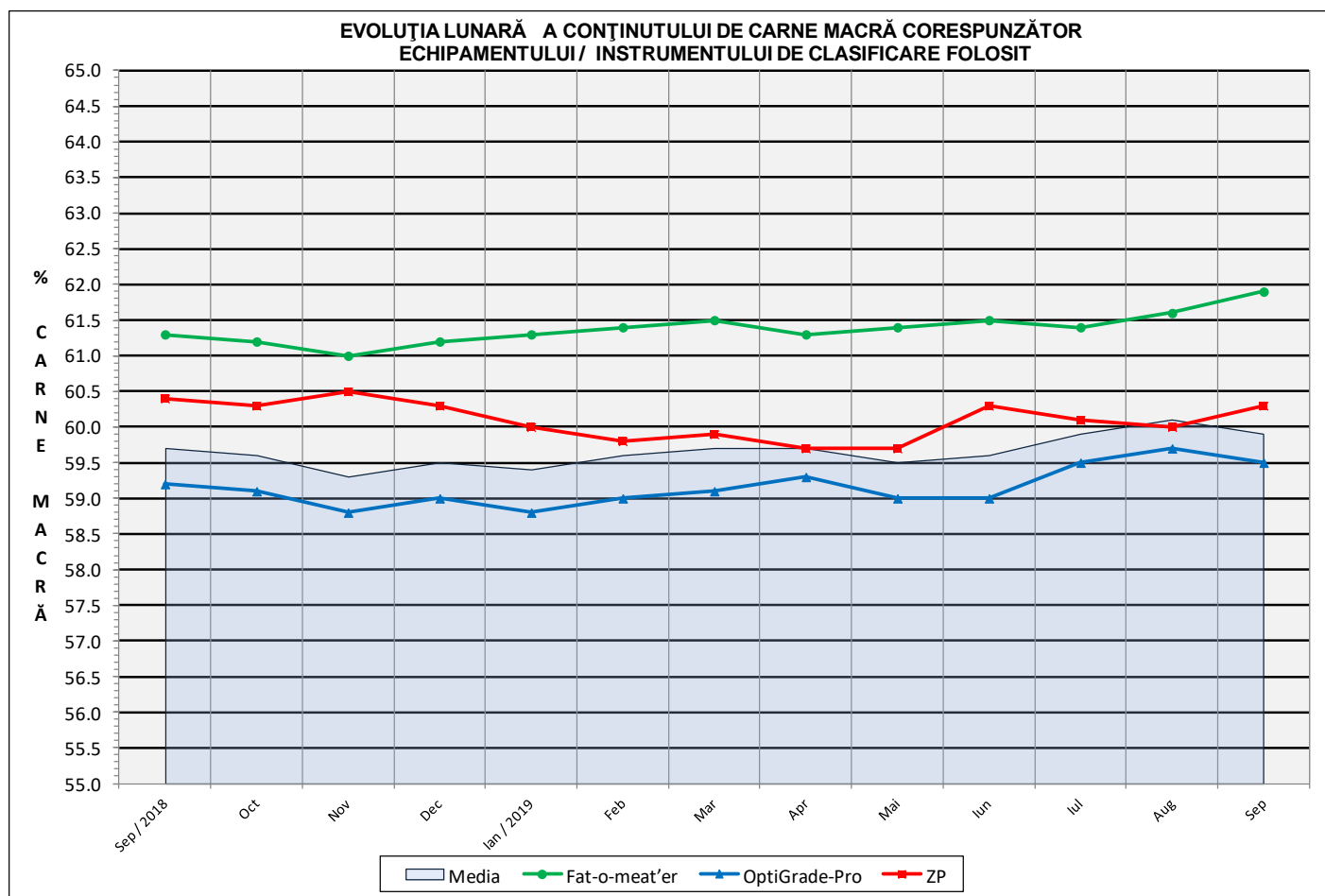
N.B. Culorile coloanelor din diagrama de la pagina 6 sunt în legătură cu grila de prețuri (diagrama referitoare la distribuția conținutului de carne macră a carcaselor clasificate) și cu grila de bonificație și penalizare pentru intervalul de greutate a carcaselor (diagrama referitoare la distribuția greutății carcaselor clasificate).



% Modificare
1 AN
-5.7%

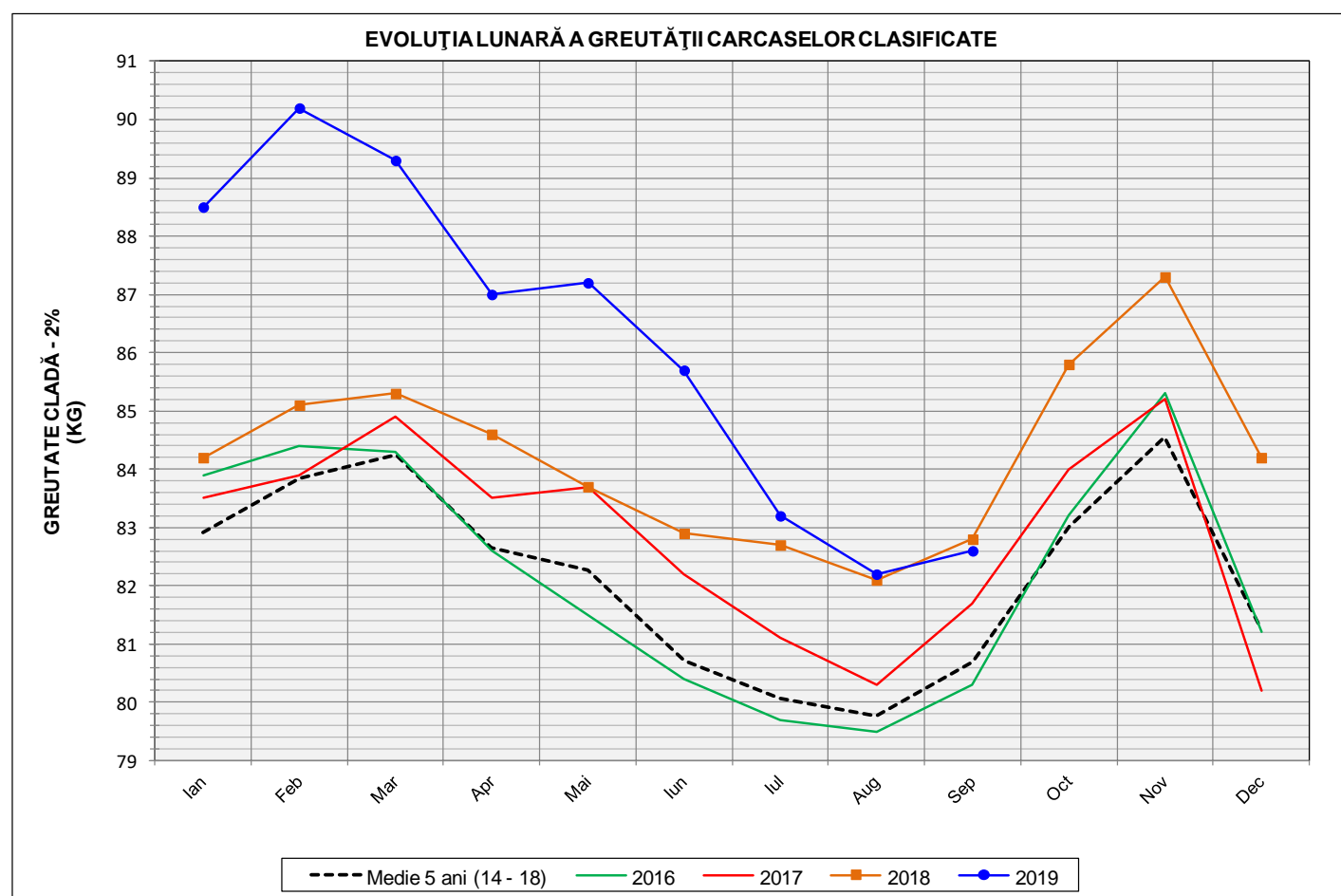
Numărul de carcasse clasificate în luna septembrie 2019 în funcție de echipamentul / instrumentul folosit

Metoda	Echipament / instrument	Număr carcasse	% din total carcasse
Sondă Optică	Fat-o-meat'er	57,325	17.05%
	OptiGrade-Pro	269,642	80.21%
ZP	Rigla	9,192	2.73%
TOTAL		336,159	100.00%

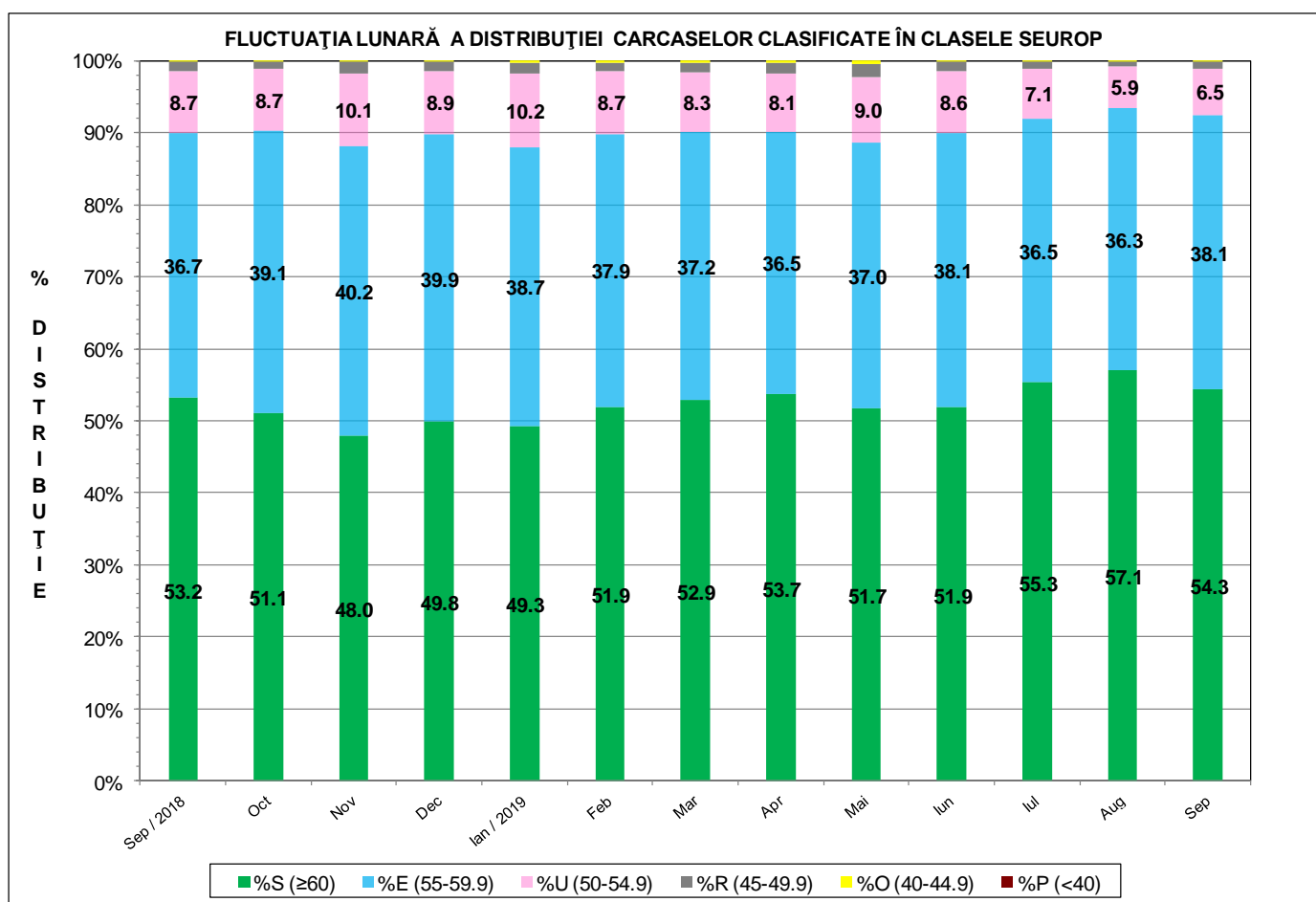
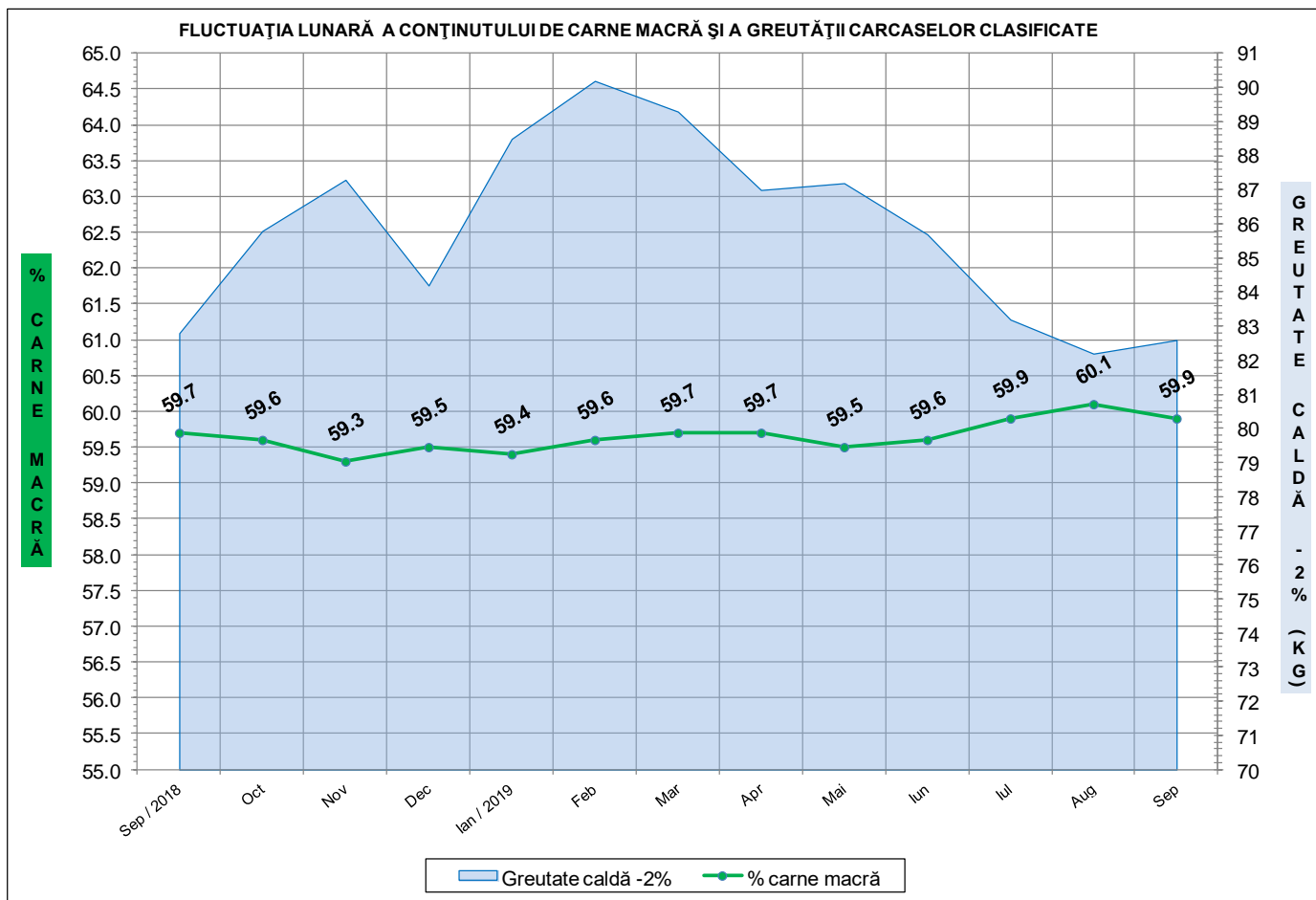


**ÎNCADRAREA ÎN CLASE A CARCASELOR DE PORCINE
CLASIFICATE ÎN LUNA SEPTEMBRIE 2019**

CLASA	% CARNE MACRĂ	NUMĂR CARCASE	% DIN TOTAL	% CARNE MACRĂ	GREUTATE CALDĂ - 2% (KG)
S	≥ 60	182,529	54.30	62.3	81.4
E	55 - 59.9	128,191	38.13	58.1	83.9
U	50 - 54.9	21,828	6.49	53.2	85.5
R	45 - 49.9	3,046	0.91	48.2	85.6
O	40 - 44.9	482	0.14	43.1	85.7
P	< 40	83	0.02	38.3	81.1
TOTAL		336,159	100.00	59.9	82.6

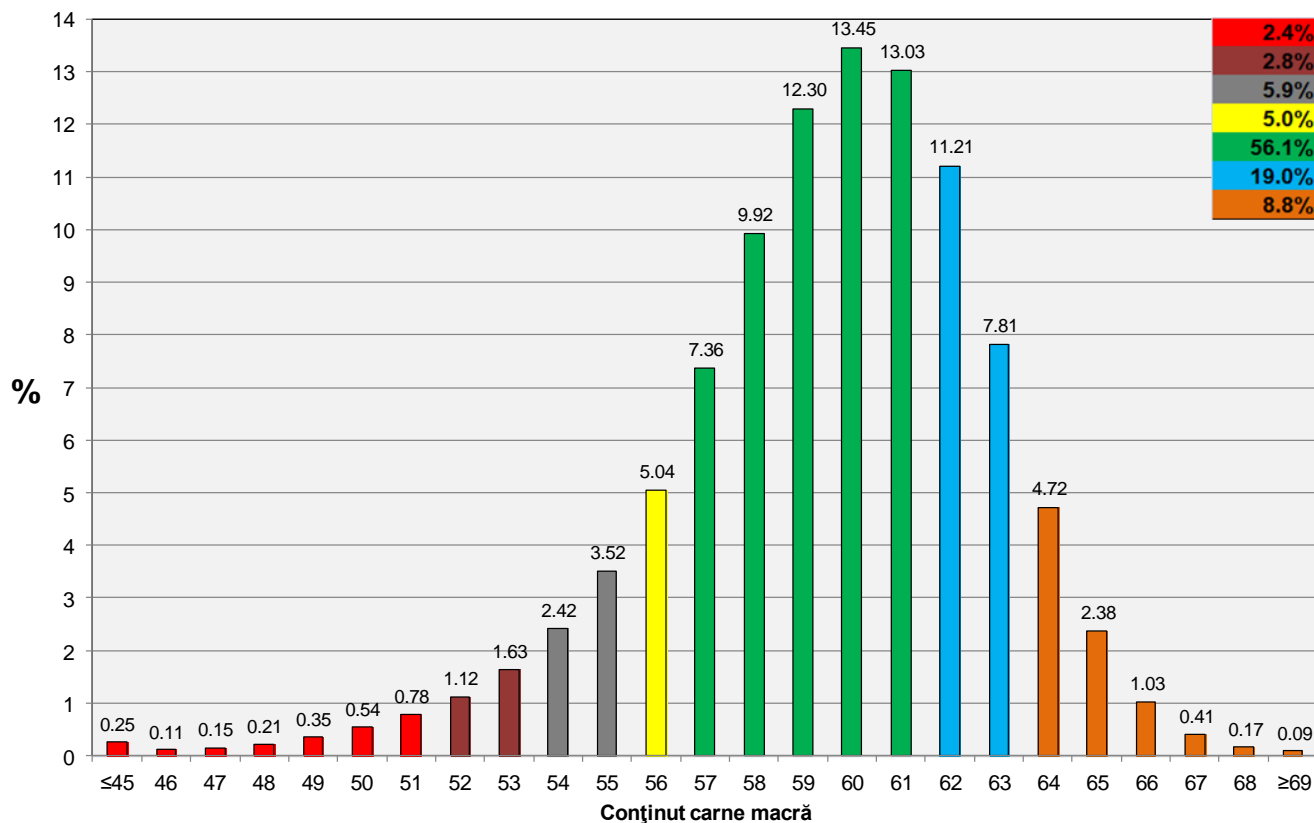


GREUTATE CALDĂ - 2% (KG)	VARIAȚIE		
	1 LUNĂ	1 AN	MEDIE 5 ANI (2014 - 2018)
82.6	0.5%	-0.2%	2.4%





Distribuția carcaselor clasificate în România în luna septembrie 2019 (N = 336,159)



Distribuția greutatei carcaselor clasificate în România în luna septembrie 2019 (N = 336,159)

