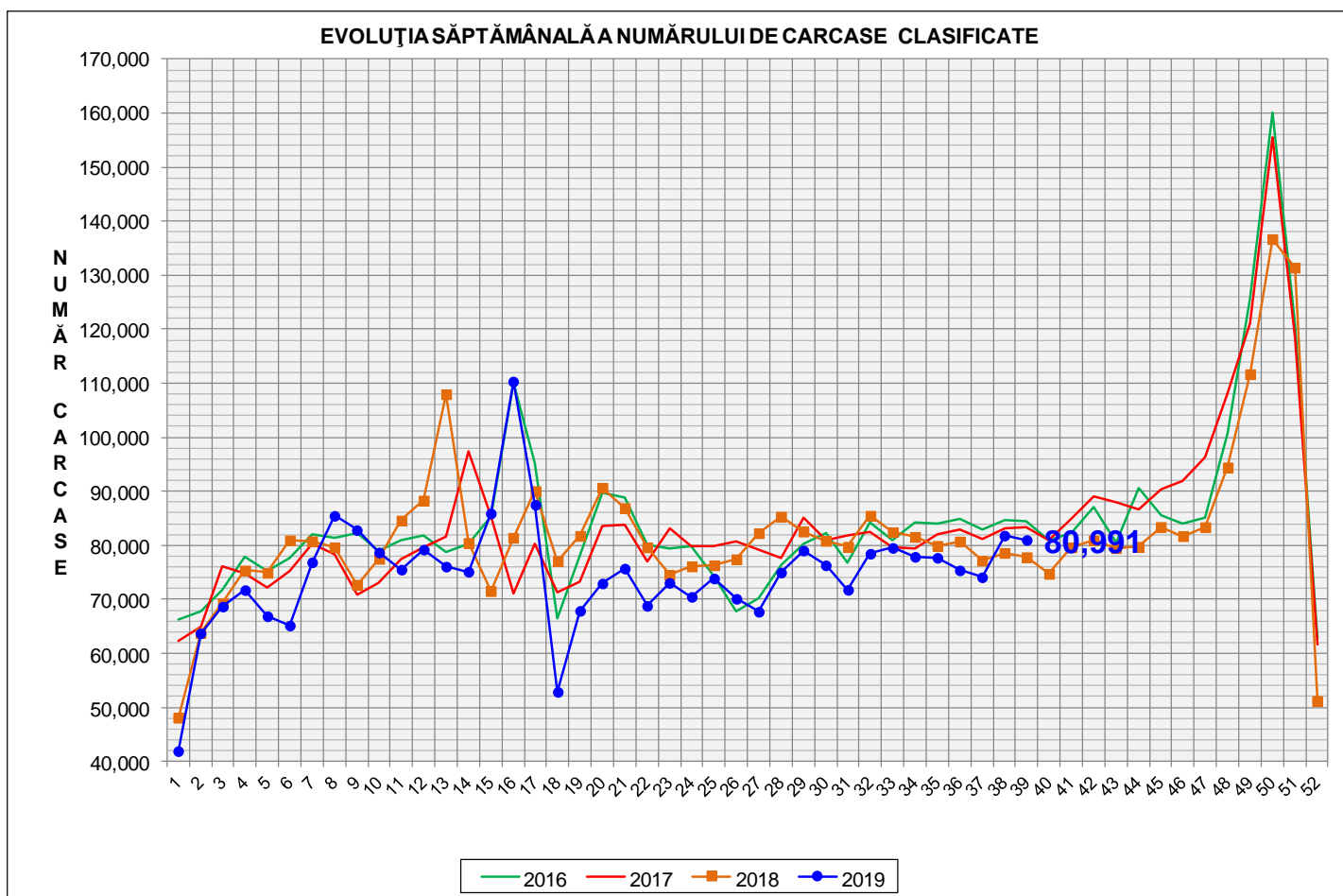


Rezultatele clasificării carcaselor de porcine

Săptămâna 39 (23 – 29 septembrie 2019)

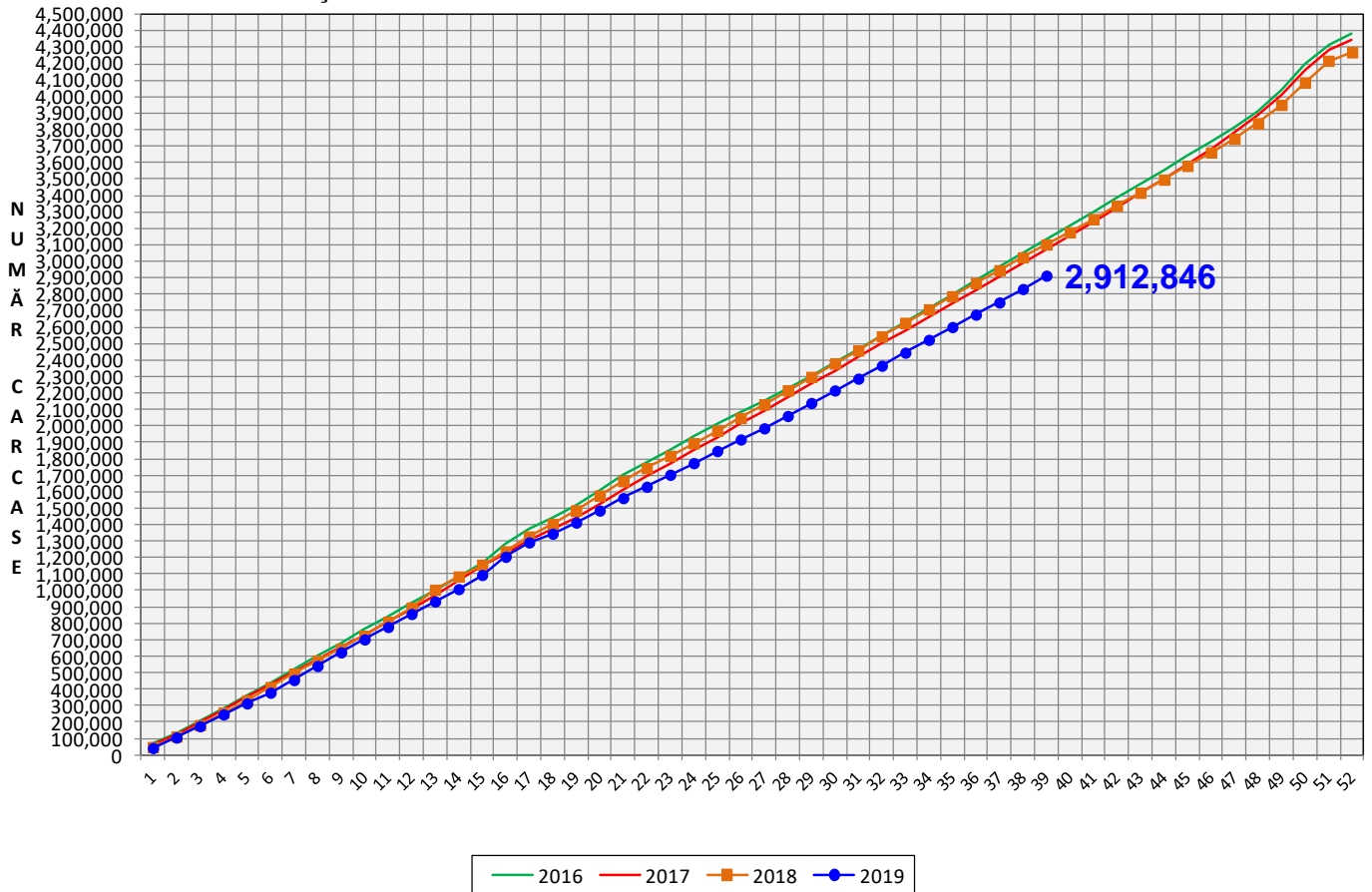


% Modificare	
1 SĂPT	1 AN
-1.0%	4.1%

N.B. Culoarele coloanelor din diagramele de la pagina 6 sunt în legătură cu grila de prețuri (diagrama referitoare la distribuția conținutului de carne macră a carcaselor clasificate) și cu grila de bonificație și penalizare pentru intervalul de greutate a carcaselor (diagrama referitoare la distribuția greutății carcaselor clasificate).



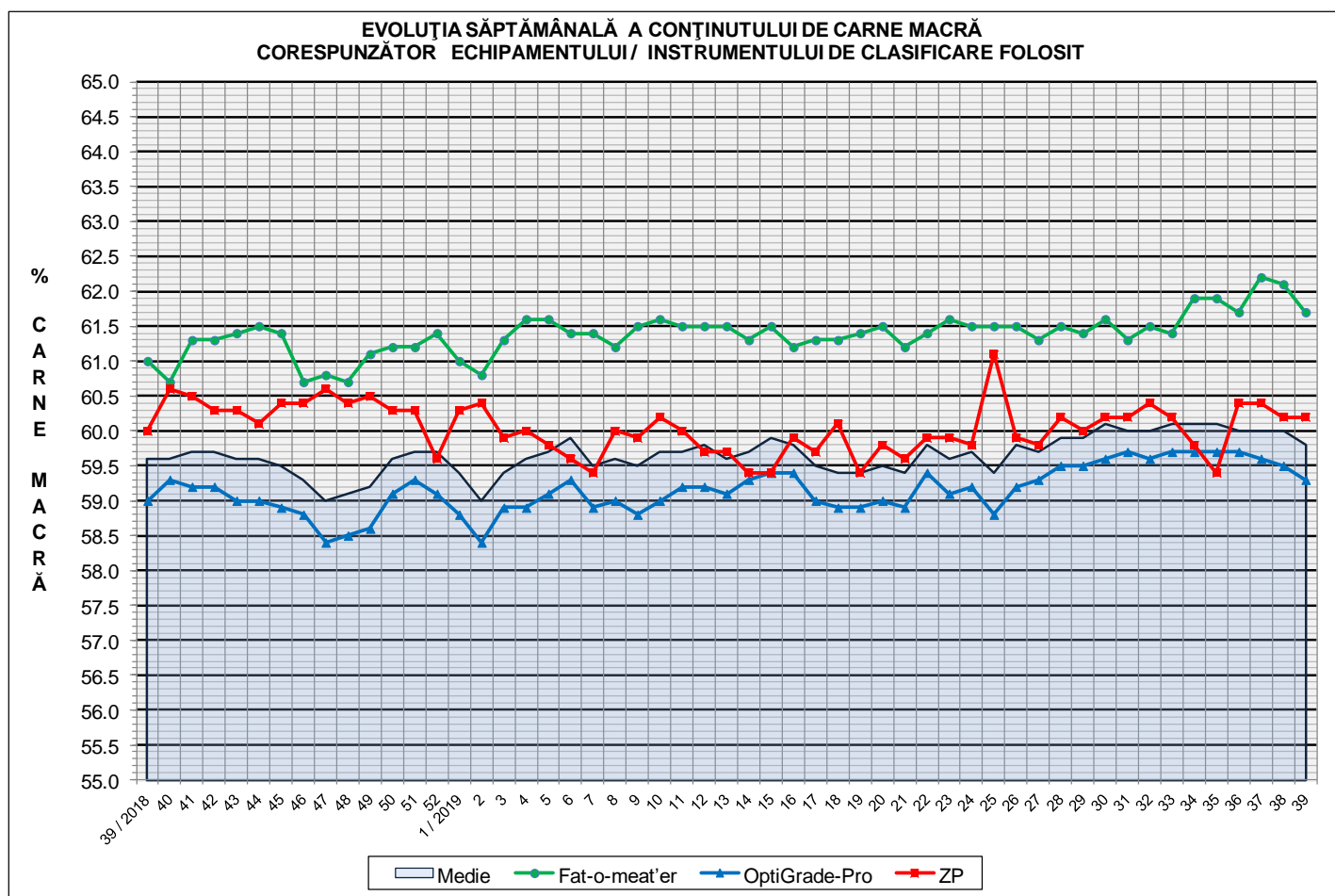
EVOLUȚIA SĂPTĂMÂNALĂ CUMULATIVĂ A NUMĂRULUI DE CARCASE CLASIFICATE



% Modificare
1 AN
-6.1%

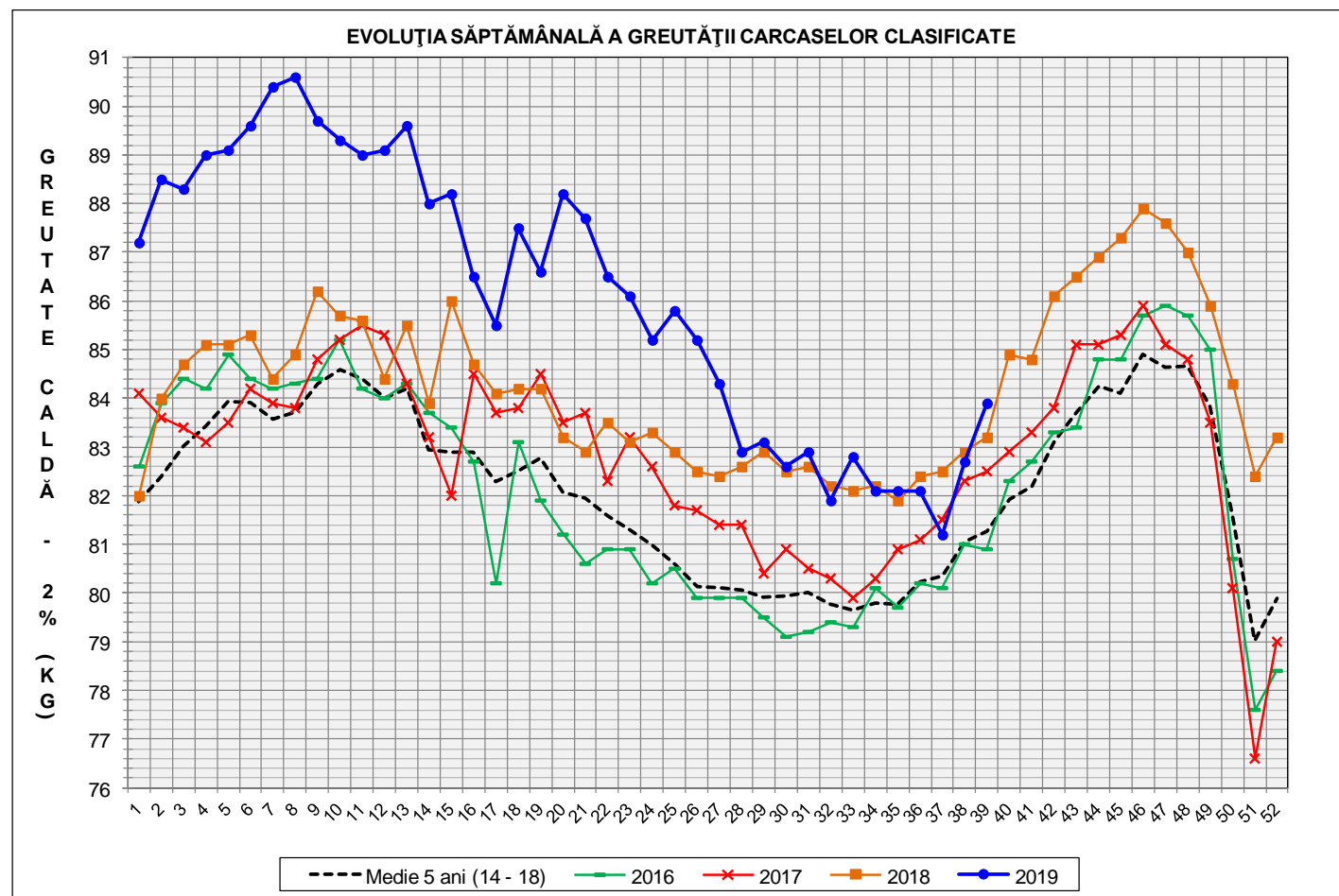
Numărul de carcase clasificate în săptămâna 23 - 29 septembrie 2019 în funcție de echipamentul / instrumentul folosit

Metoda	Echipament / instrument	Număr carcase	% din total carcase
Sondă Optică	Fat-o-meat'er	14,336	17.70%
	OptiGrade-Pro	64,148	79.20%
ZP	Rigla	2,507	3.10%
TOTAL		80,991	100.00%

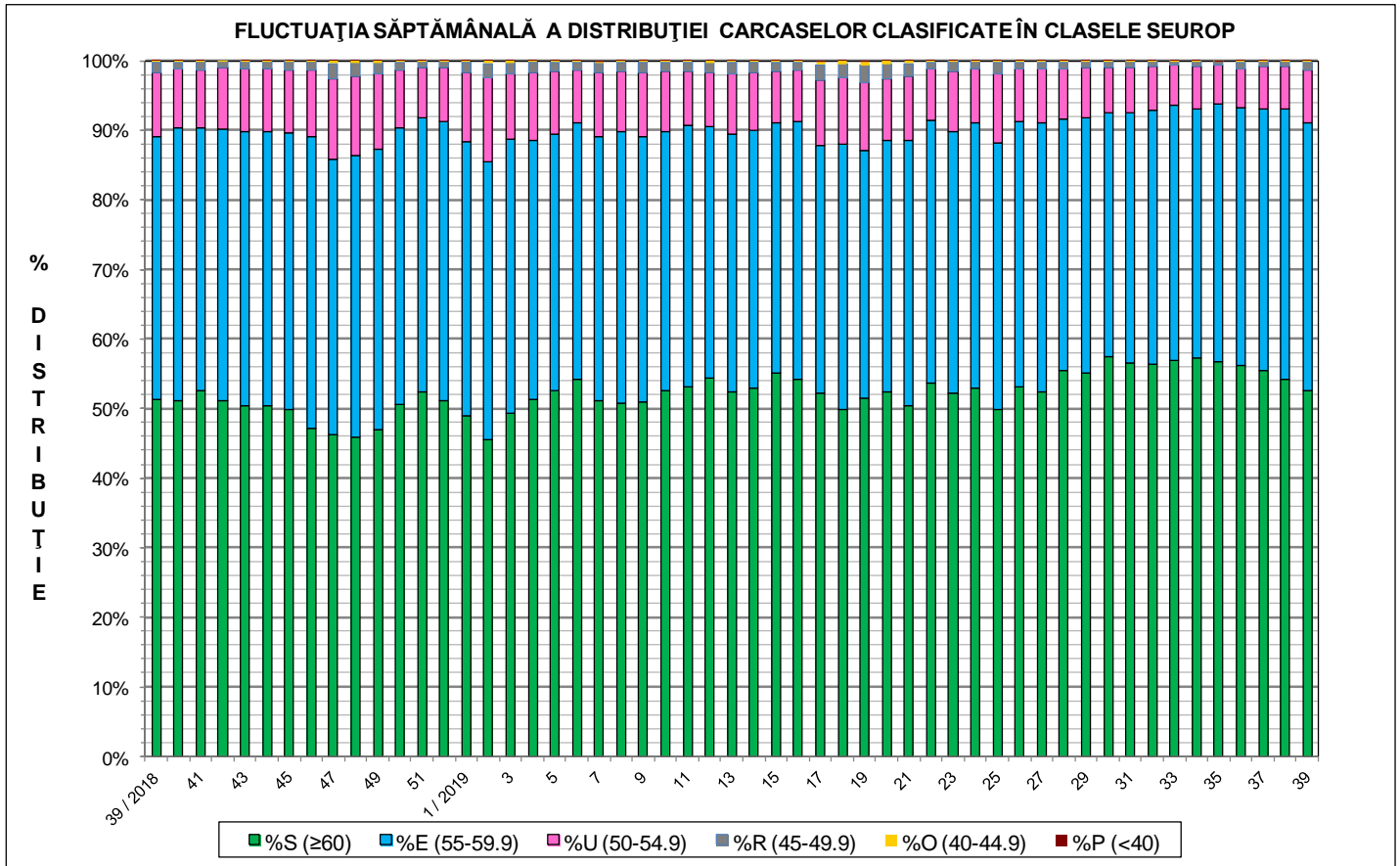
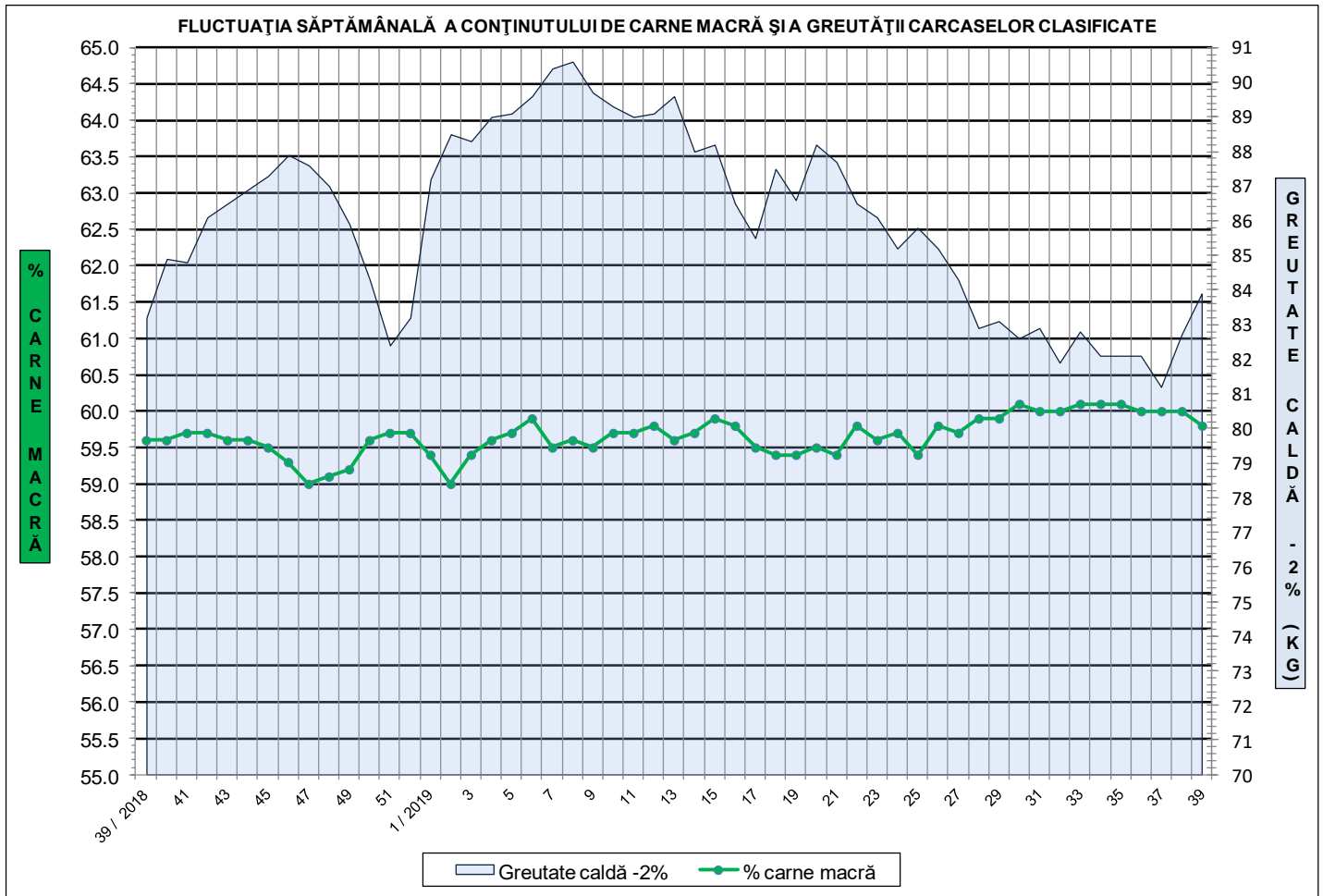


**ÎNCADRAREA ÎN CLASE A CARCASELOR DE PORCINE CLASIFICATE
ÎN SĂPTĂMÂNA 23 - 29 SEPTEMBRIE 2019**

CLASA	% CARNE MACRĂ	NUMĂR CARCASE	% DIN TOTAL	% CARNE MACRĂ	GREUTATE CALDĂ - 2% (KG)
S	≥ 60	42,610	52.61	62.3	82.6
E	55 - 59.9	31,209	38.53	58.0	85.2
U	50 - 54.9	6,063	7.49	53.2	86.4
R	45 - 49.9	943	1.16	48.2	86.4
O	40 - 44.9	151	0.19	43.0	86.7
P	< 40	15	0.02	37.8	83.6
TOTAL		80,991	100.00	59.8	83.9

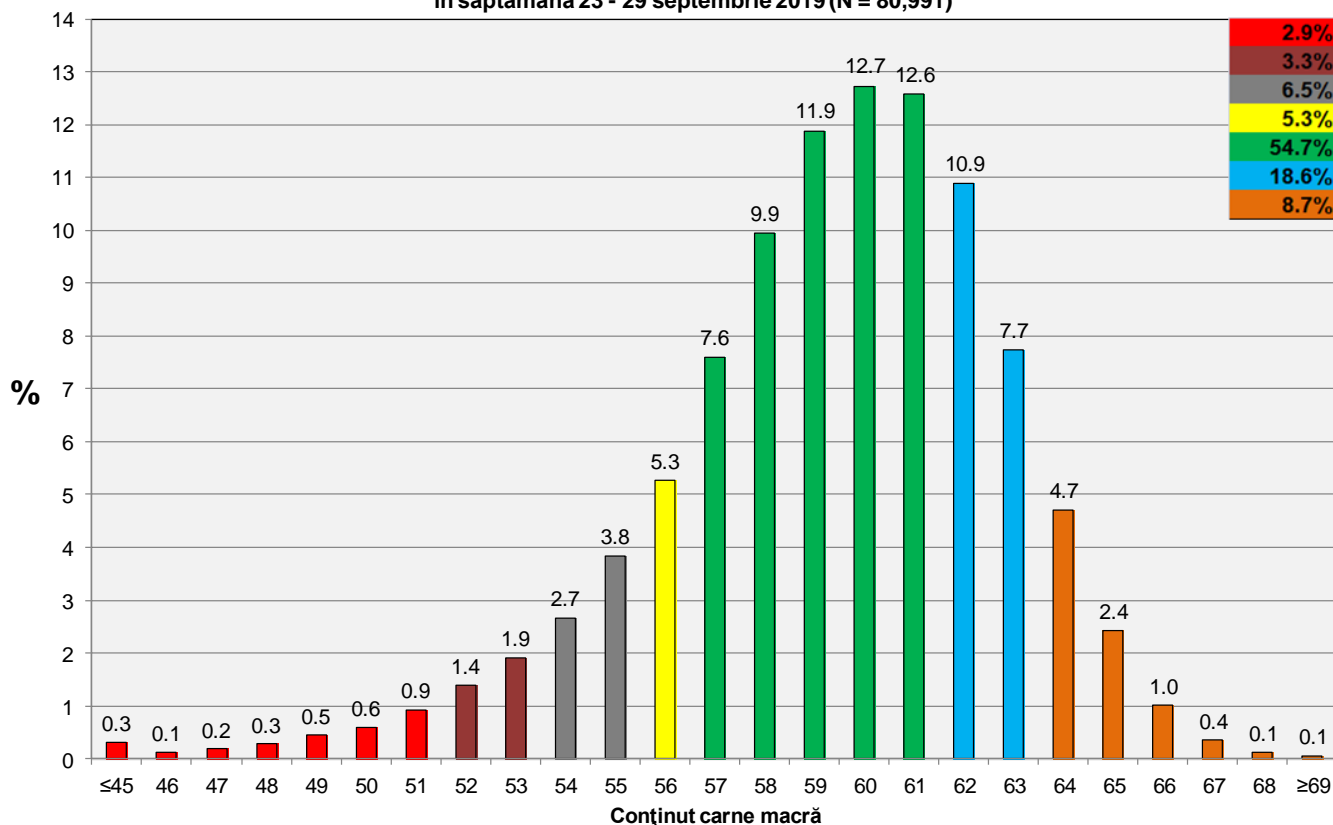


GREUTATE CALDĂ - 2% (KG)	VARIAȚIE			
	1 SĂPT	4 SĂPT	1 AN	MEDIE 5 ANI (2014 - 2018)
83.9	1.5%	2.2%	0.8%	3.2%





**Distribuția conținutului de carne macră a carcaselor clasificate în România
în săptămâna 23 - 29 septembrie 2019 (N = 80,991)**



**Distribuția greutatei carcaselor clasificate în România
în săptămâna 23 - 29 septembrie 2019 (N = 80,991)**

