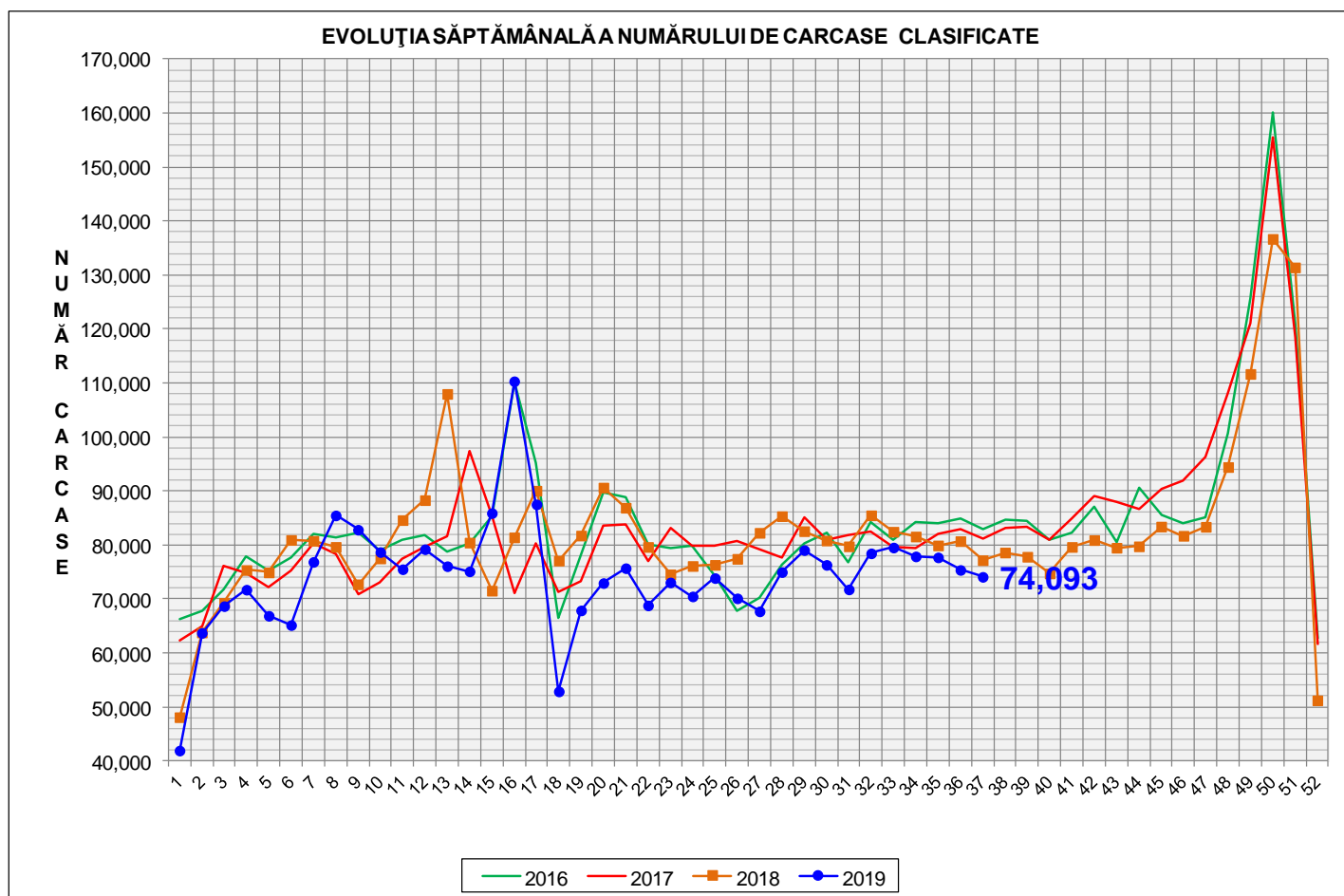




Rezultatele clasificării carcaselor de porcine

Săptămâna 37 (9 – 15 septembrie 2019)

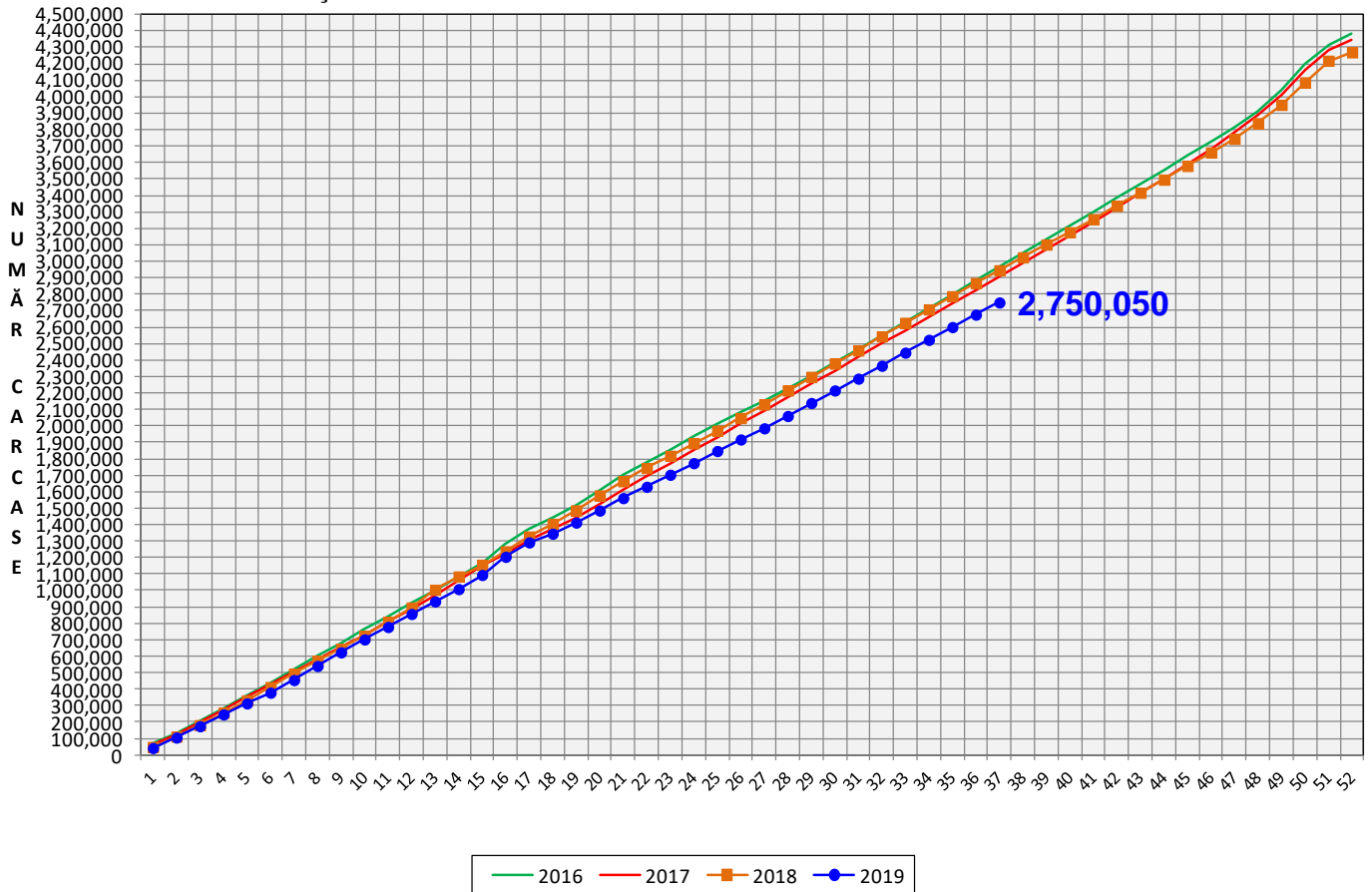


% Modificare	
1 SĂPT	1 AN
-1.7%	-4.0%

N.B. Culorile coloanelor din diagramele de la pagina 6 sunt în legătură cu grila de prețuri (diagrama referitoare la distribuția conținutului de carne macră a carcaselor clasificate) și cu grila de bonificație și penalizare pentru intervalul de greutate a carcaselor (diagrama referitoare la distribuția greutății carcaselor clasificate).



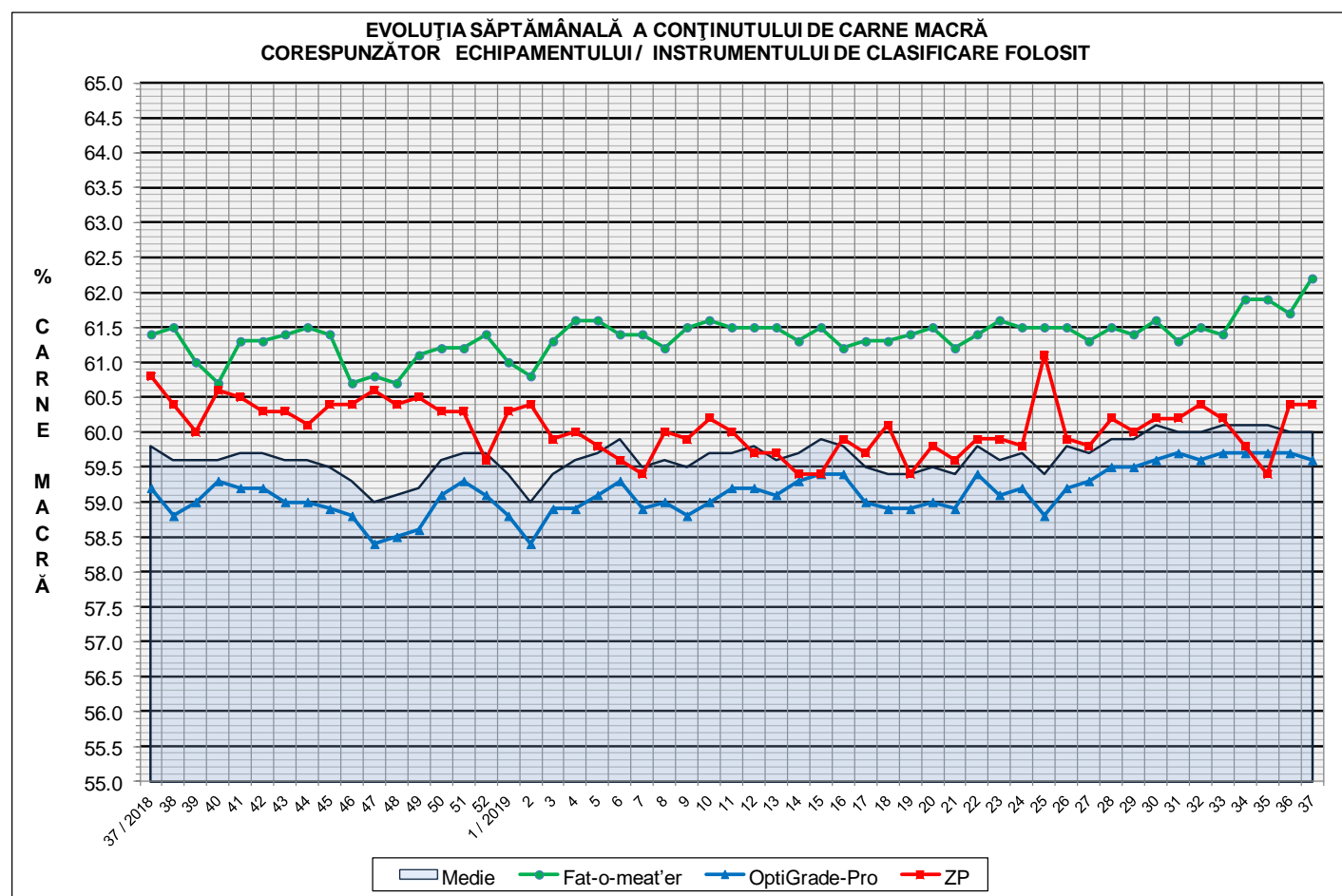
EVOLUȚIA SĂPTĂMÂNALĂ CUMULATIVĂ A NUMĂRULUI DE CARCASE CLASIFICATE



% Modificare
1 AN
-6.6%

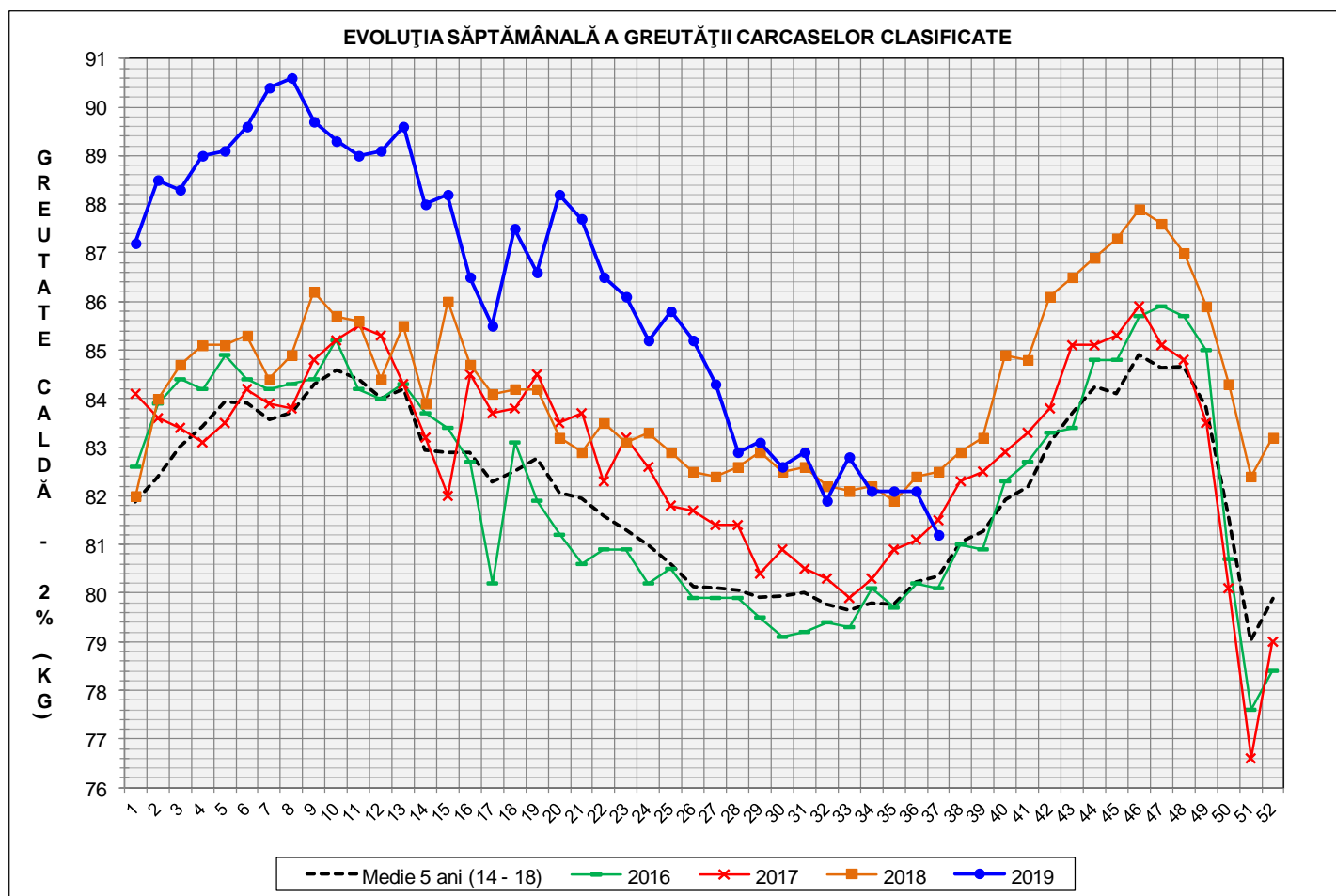
Numărul de carcase clasificate în săptămâna 9 - 15 septembrie 2019 în funcție de echipamentul / instrumentul folosit

Metoda	Echipament / instrument	Număr carcase	% din total carcase
Sondă Optică	Fat-o-meat'er	12,218	16.49%
	OptiGrade-Pro	59,887	80.83%
ZP	Rigla	1,988	2.68%
TOTAL		74,093	100.00%

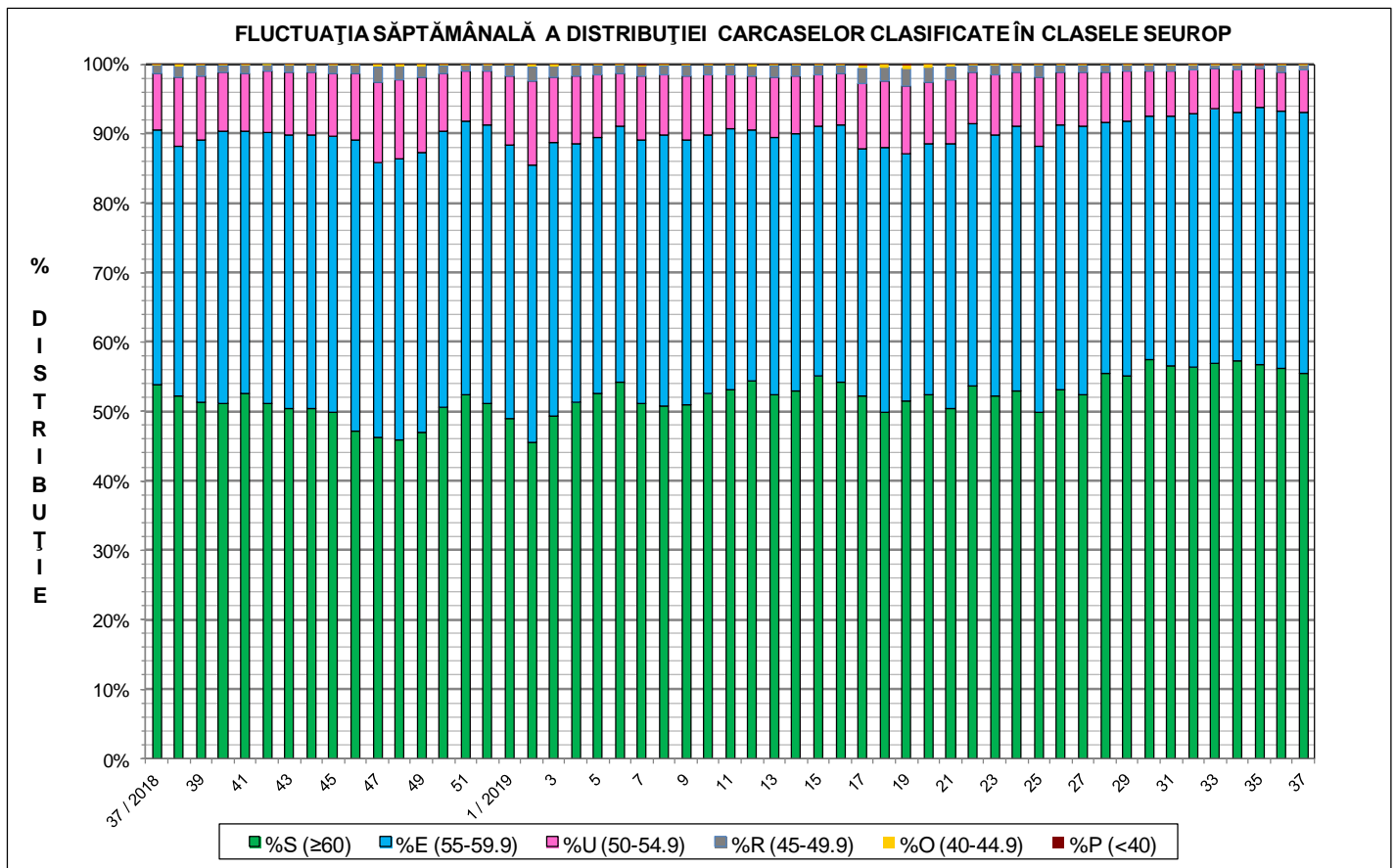
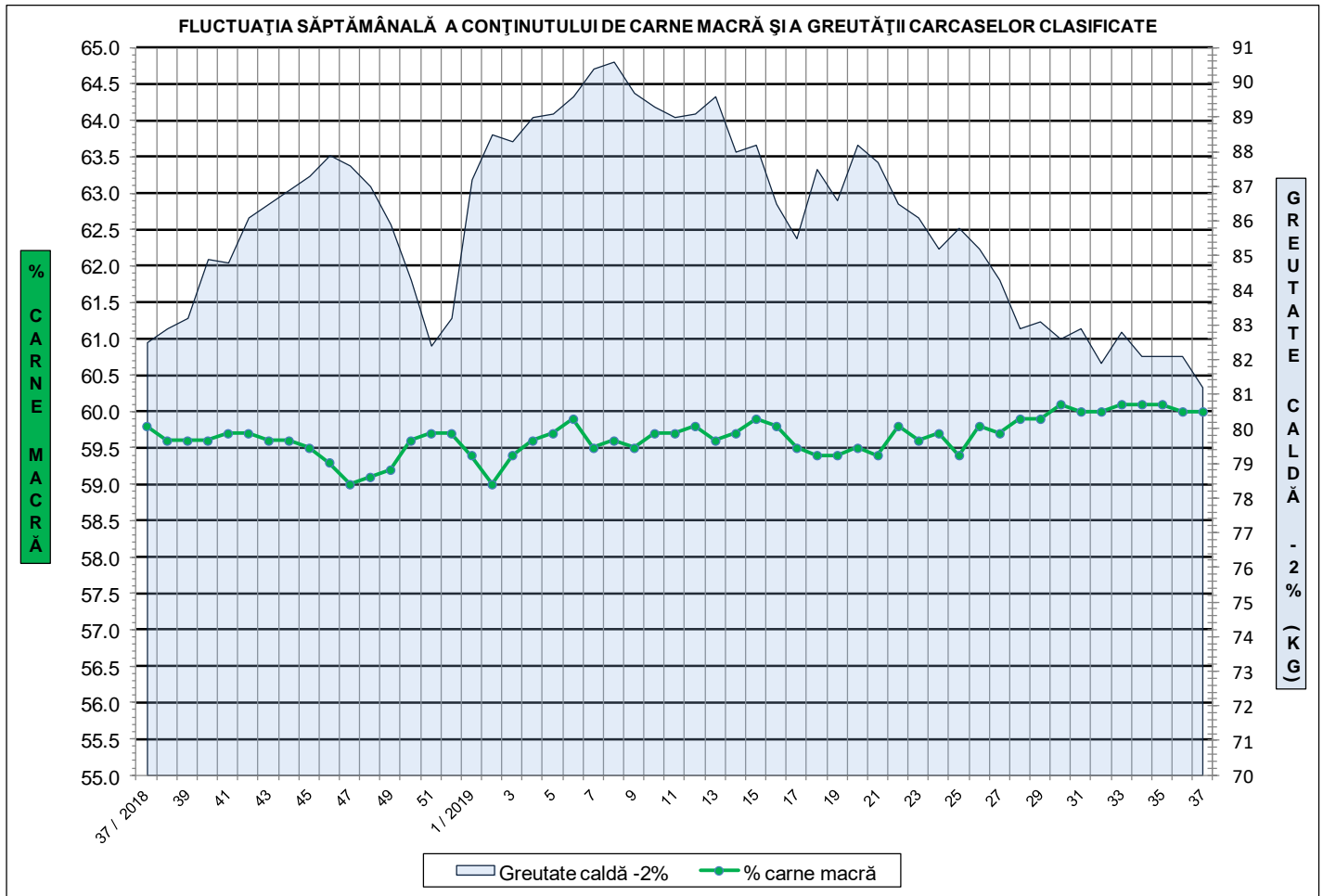


**ÎNCADRAREA ÎN CLASE A CARCASELOR DE PORCINE CLASIFICATE
ÎN SĂPTĂMÂNA 9 - 15 SEPTEMBRIE 2019**

CLASA	% CARNE MACRĂ	NUMĂR CARCASE	% DIN TOTAL	% CARNE MACRĂ	GREUTATE CALDĂ - 2% (KG)
S	≥ 60	41,085	55.45	62.3	80.1
E	55 - 59.9	27,921	37.68	58.1	82.3
U	50 - 54.9	4,446	6.00	53.2	83.9
R	45 - 49.9	555	0.75	48.1	84.5
O	40 - 44.9	68	0.09	43.0	86.3
P	< 40	18	0.02	38.3	80.9
TOTAL		74,093	100.00	60.0	81.2

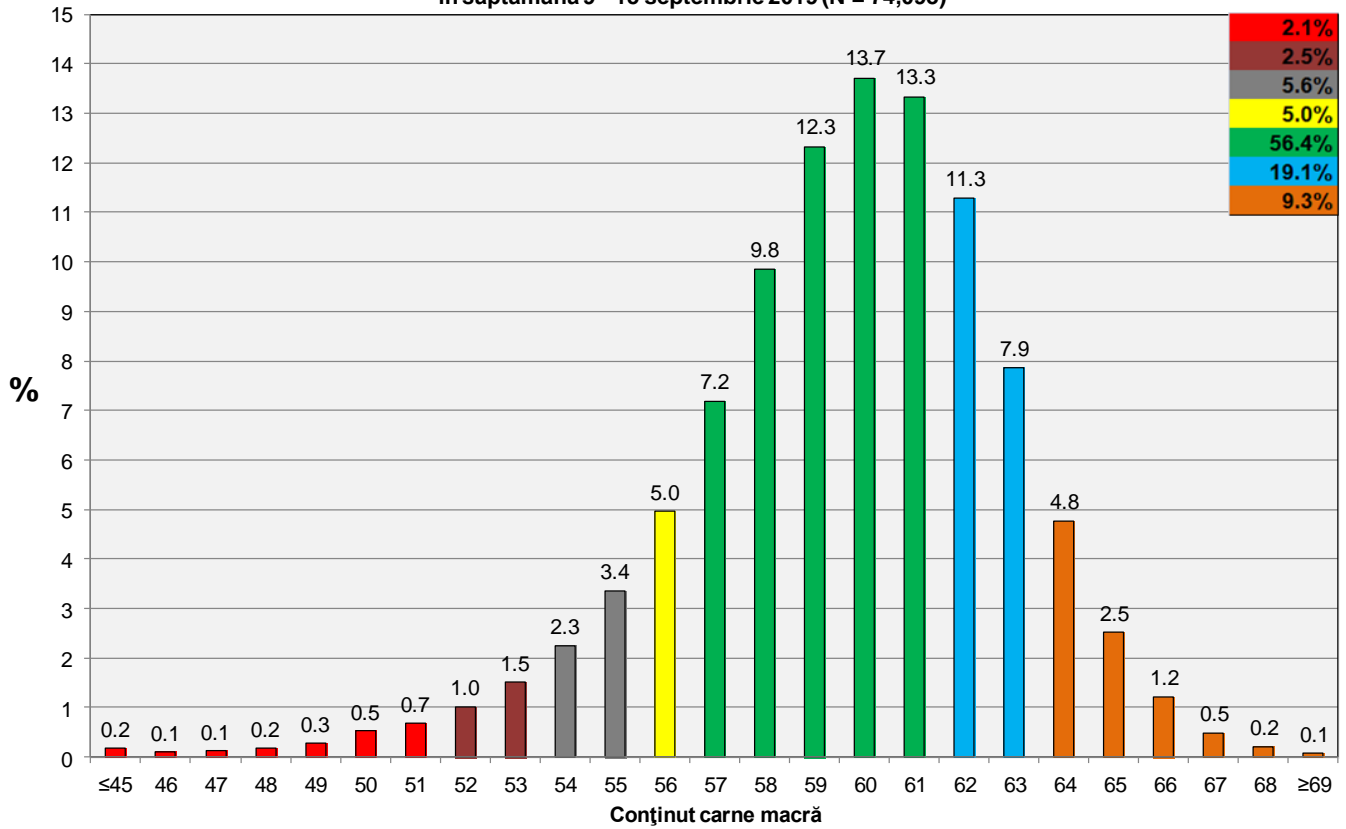


GREUTATE CALDĂ - 2% (KG)	VARIAȚIE			
	1 SĂPT	4 SĂPT	1 AN	MEDIE 5 ANI (2014 - 2018)
81.2	-1.1%	-1.9%	-1.6%	1.0%





**Distribuția conținutului de carne macră a carcaselor clasificate în România
în săptămâna 9 - 15 septembrie 2019 (N = 74,093)**



**Distribuția greutateii carcaselor clasificate în România
în săptămâna 9 - 15 septembrie 2019 (N = 74,093)**

