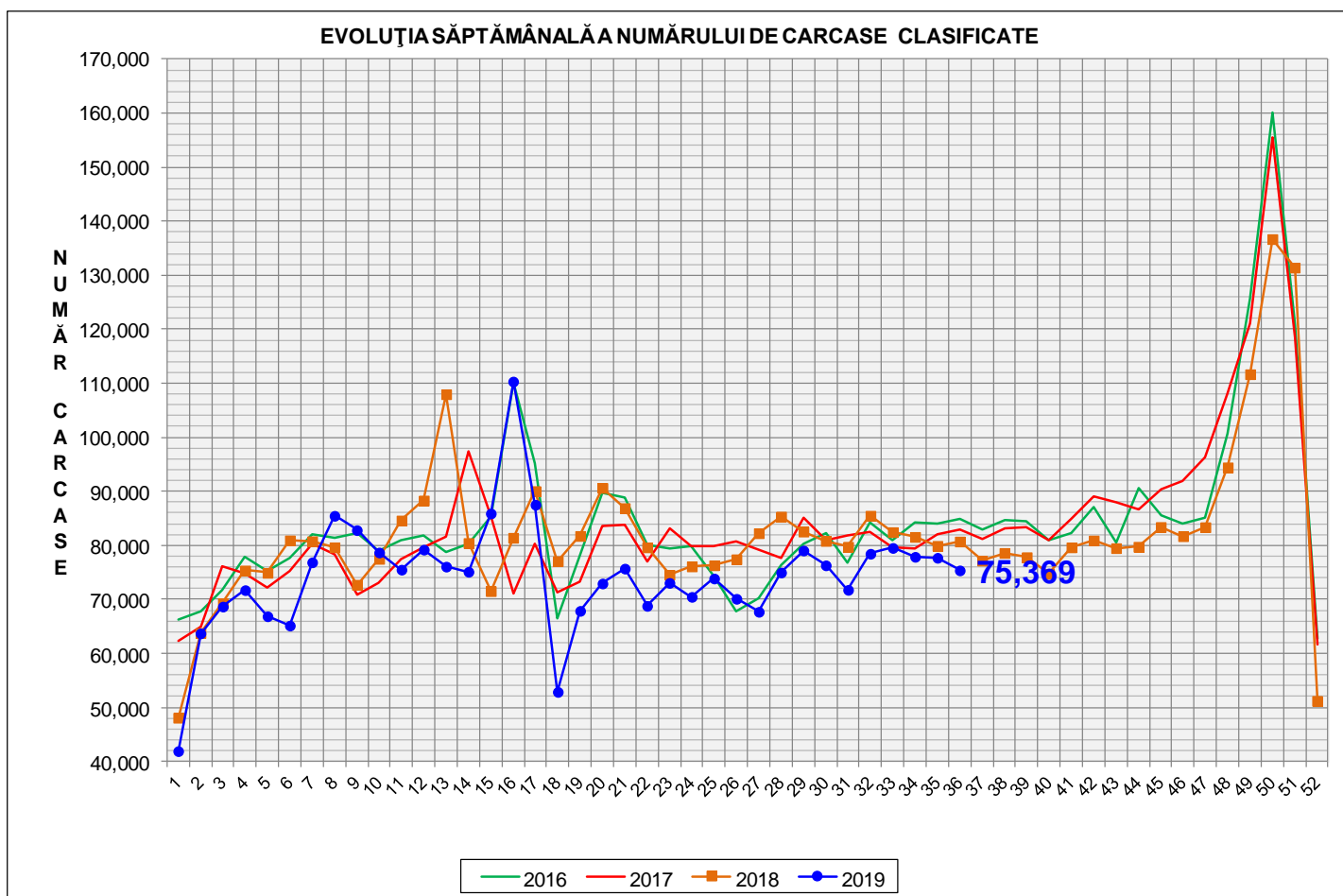


# Rezultatele clasificării carcaselor de porcine

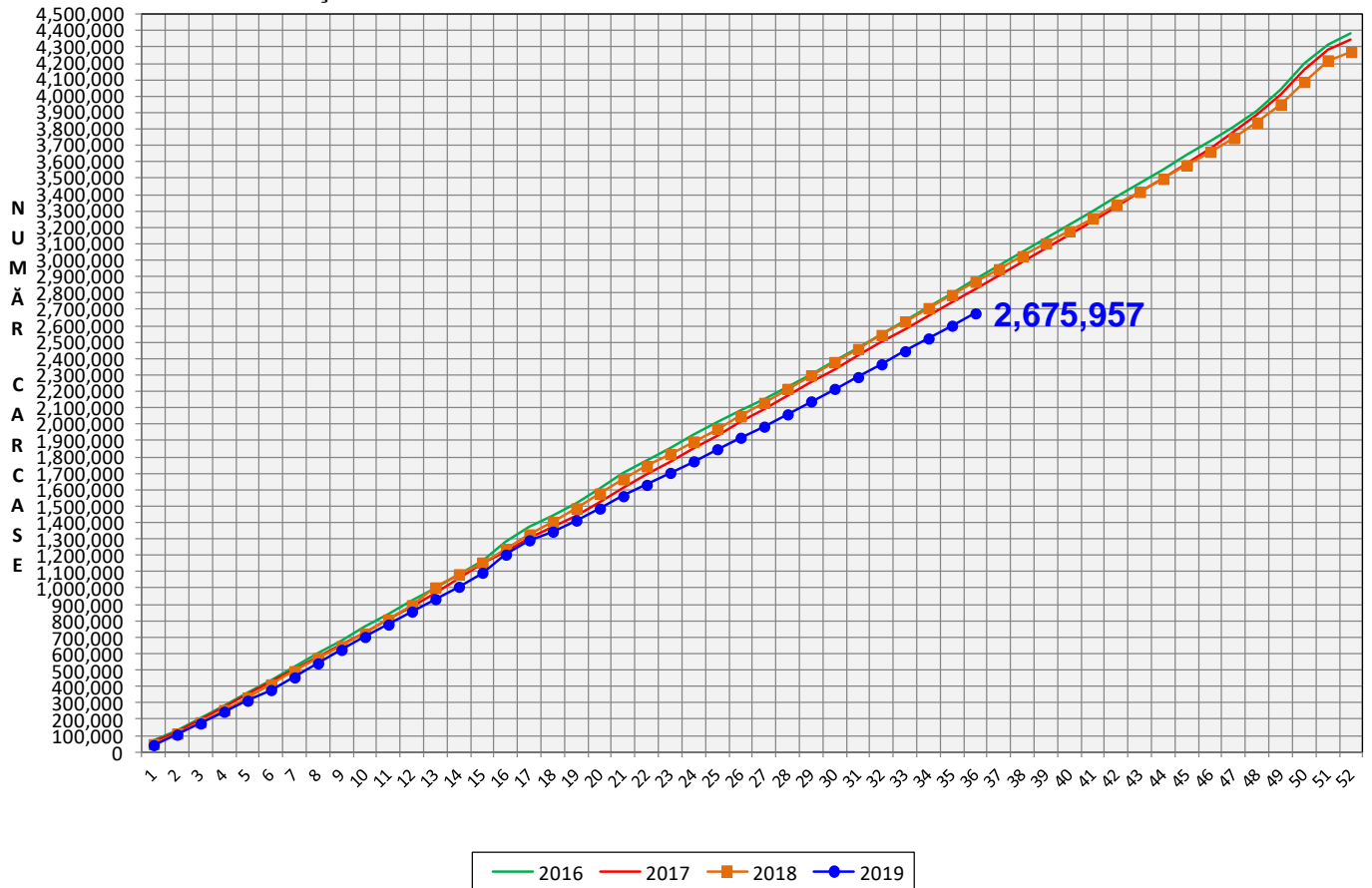
## Săptămâna 36 (2 – 8 septembrie 2019)



% Modificare	
1 SĂPT	1 AN
-3.0%	-6.6%

**N.B. Culoarele coloanelor din diagramele de la pagina 6 sunt în legătură cu grila de prețuri (diagrama referitoare la distribuția conținutului de carne macră a carcaselor clasificate) și cu grila de bonificație și penalizare pentru intervalul de greutate a carcaselor (diagrama referitoare la distribuția greutății carcaselor clasificate).**

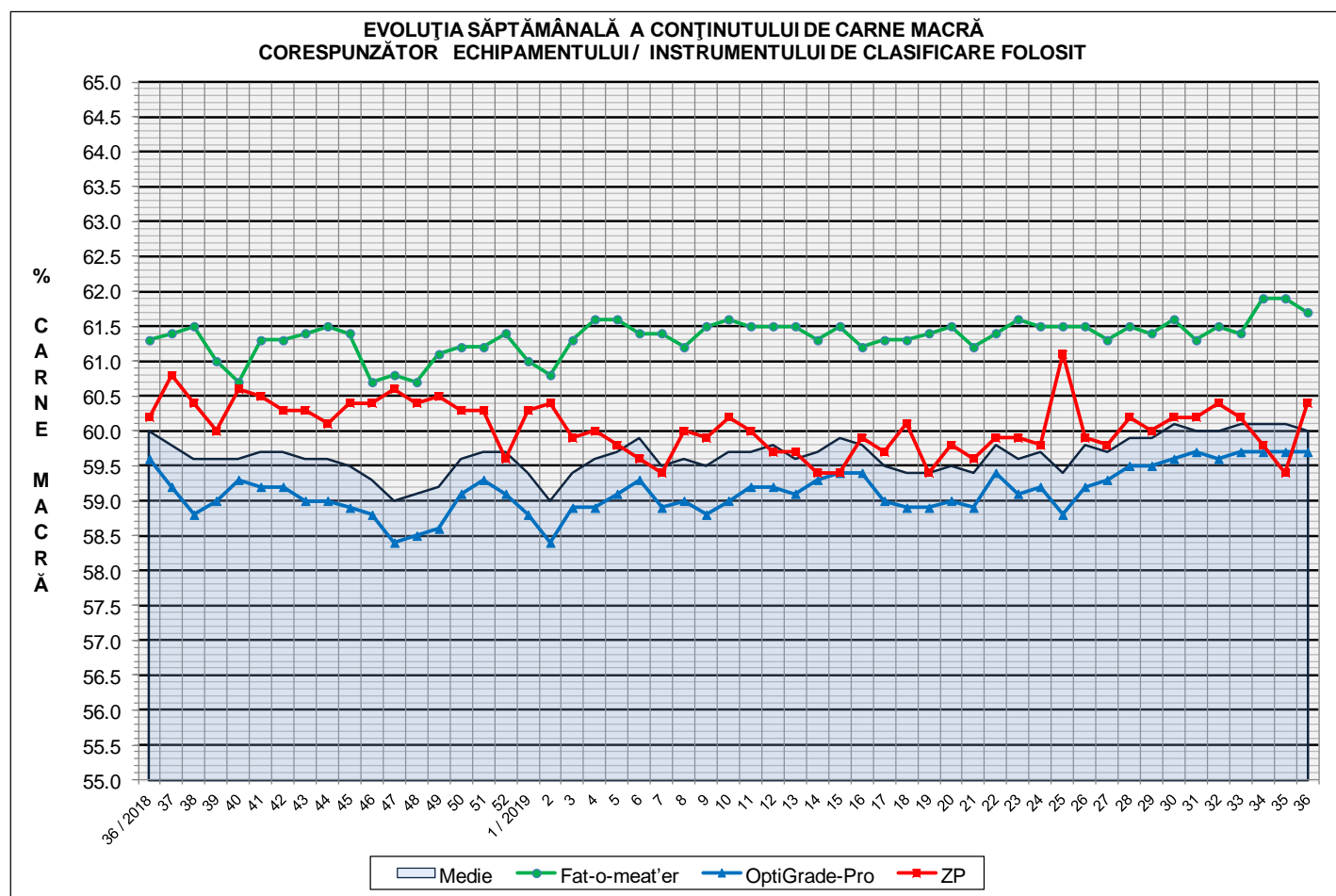
EVOLUȚIA SĂPTĂMÂNALĂ CUMULATIVĂ A NUMĂRULUI DE CARCASE CLASIFICATE



% Modificare
1 AN
-6.7%

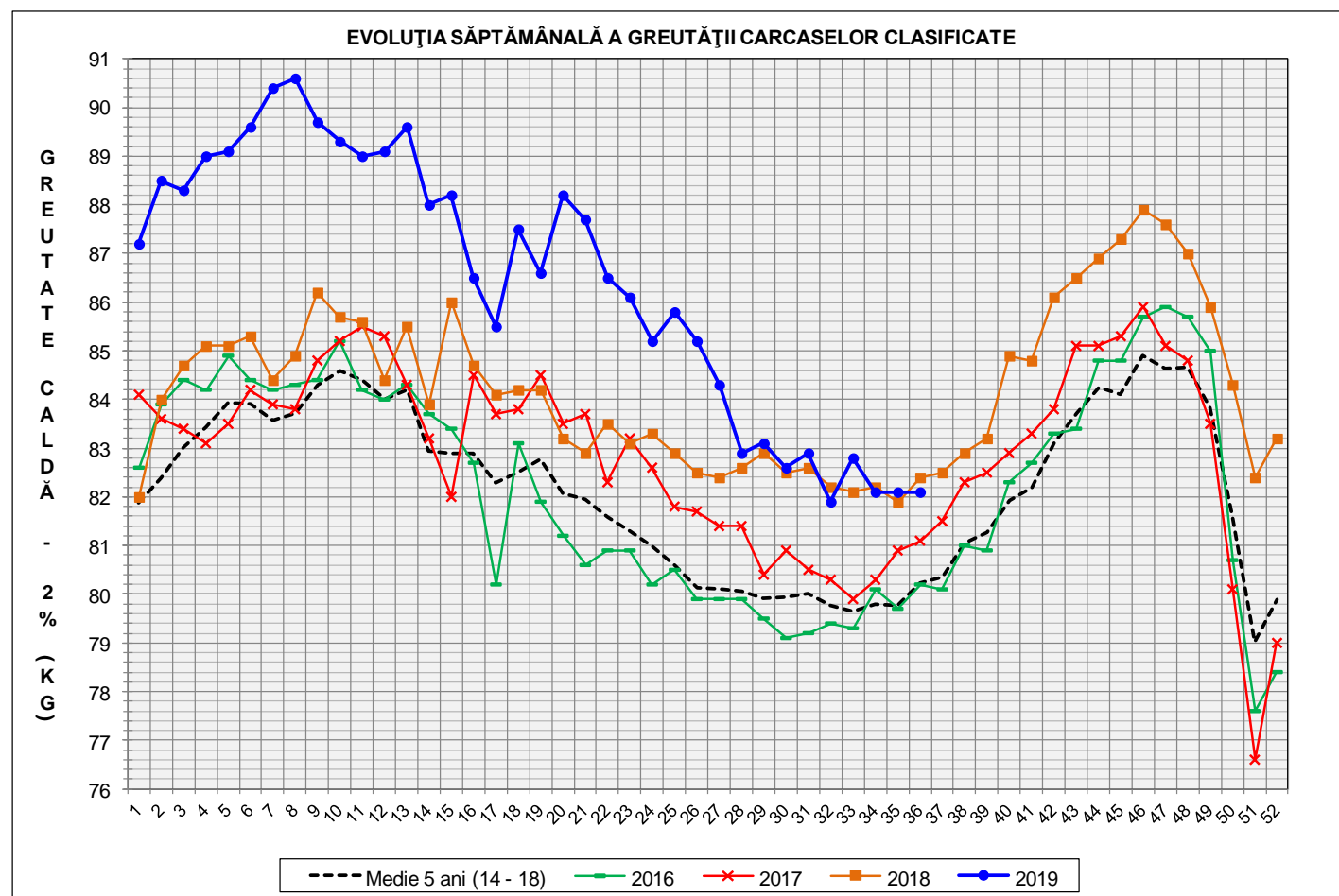
## Numărul de carcase clasificate în săptămâna 2 - 8 septembrie 2019 în funcție de echipamentul / instrumentul folosit

Metoda	Echipament / instrument	Număr carcase	% din total carcase
Sondă Optică	Fat-o-meat'er	12,888	17.10%
	OptiGrade-Pro	60,338	80.06%
ZP	Rigla	2,143	2.84%
TOTAL		75,369	100.00%

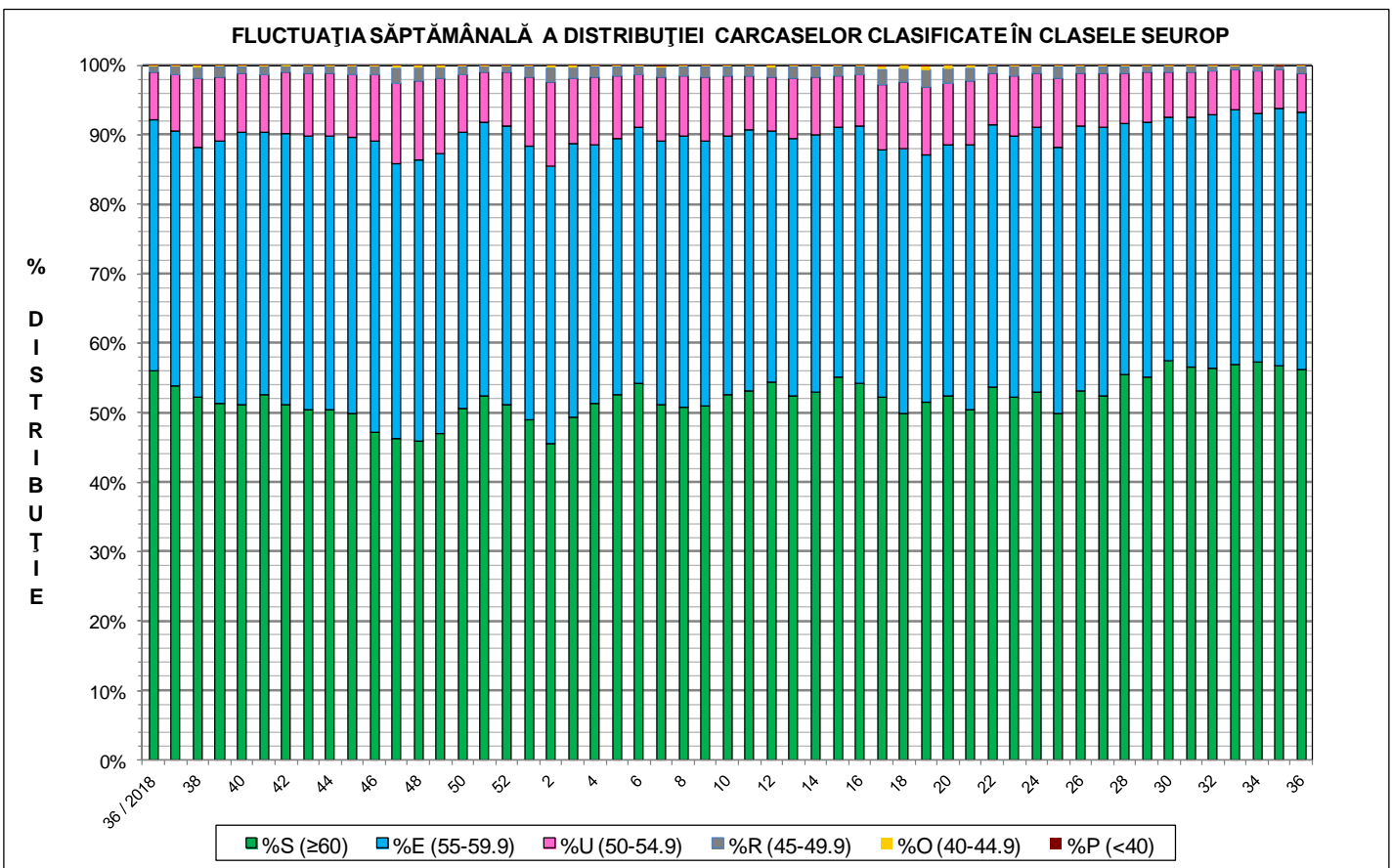
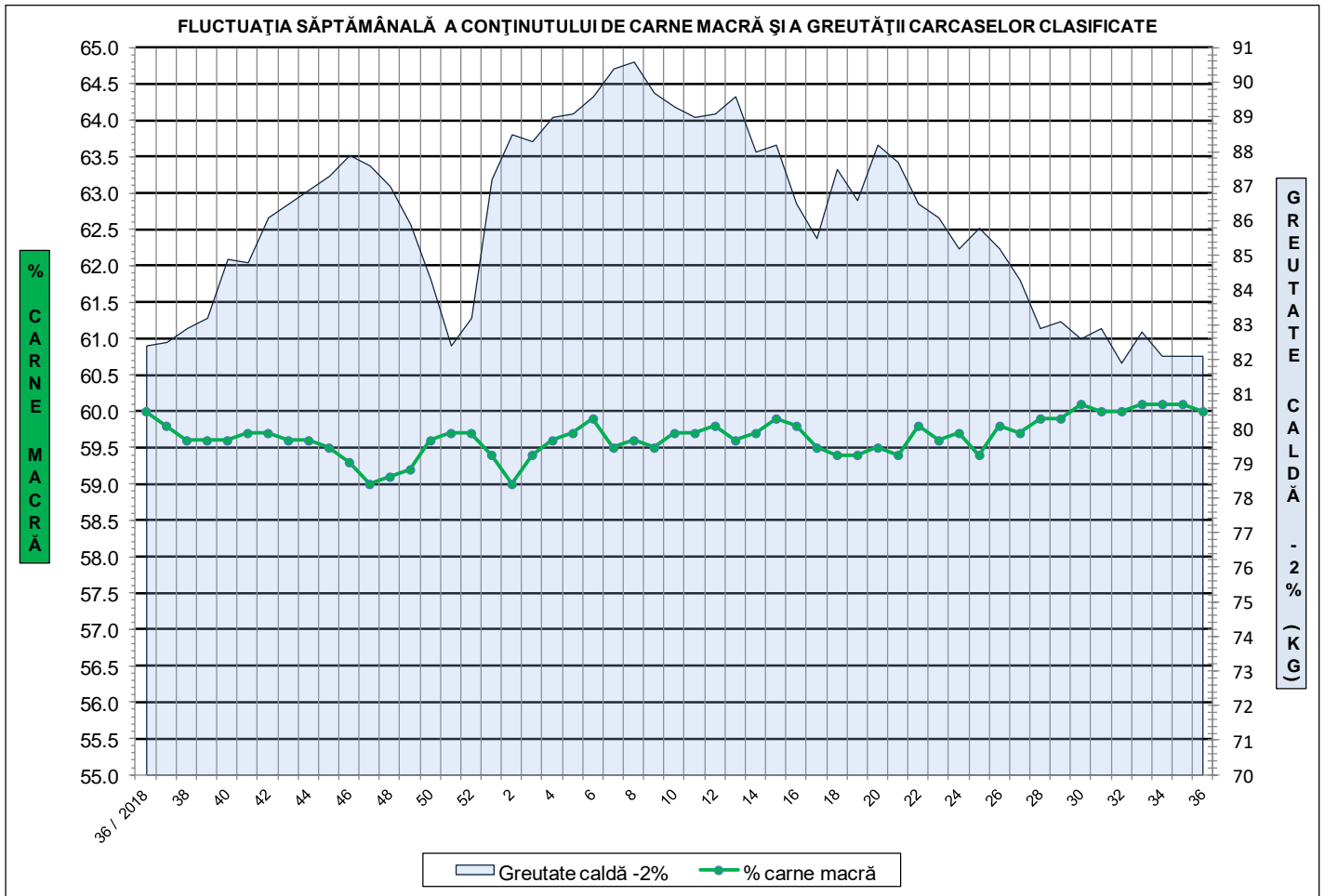


**ÎNCADRAREA ÎN CLASE A CARCASELOR DE PORCINE CLASIFICATE  
ÎN SĂPTĂMÂNA 2 - 8 SEPTEMBRIE 2019**

CLASA	% CARNE MACRĂ	NUMĂR CARCASE	% DIN TOTAL	% CARNE MACRĂ	GREUTATE CALDĂ - 2% (KG)
<b>S</b>	<b>≥ 60</b>	<b>42,374</b>	<b>56.22</b>	<b>62.3</b>	<b>80.9</b>
<b>E</b>	<b>55 - 59.9</b>	<b>27,888</b>	<b>37.00</b>	<b>58.1</b>	<b>83.4</b>
<b>U</b>	<b>50 - 54.9</b>	<b>4,309</b>	<b>5.72</b>	<b>53.2</b>	<b>85.0</b>
<b>R</b>	<b>45 - 49.9</b>	<b>639</b>	<b>0.85</b>	<b>48.1</b>	<b>84.2</b>
<b>O</b>	<b>40 - 44.9</b>	<b>135</b>	<b>0.18</b>	<b>43.1</b>	<b>84.1</b>
<b>P</b>	<b>&lt; 40</b>	<b>24</b>	<b>0.03</b>	<b>38.5</b>	<b>79.2</b>
<b>TOTAL</b>		<b>75,369</b>	<b>100.00</b>	<b>60.0</b>	<b>82.1</b>

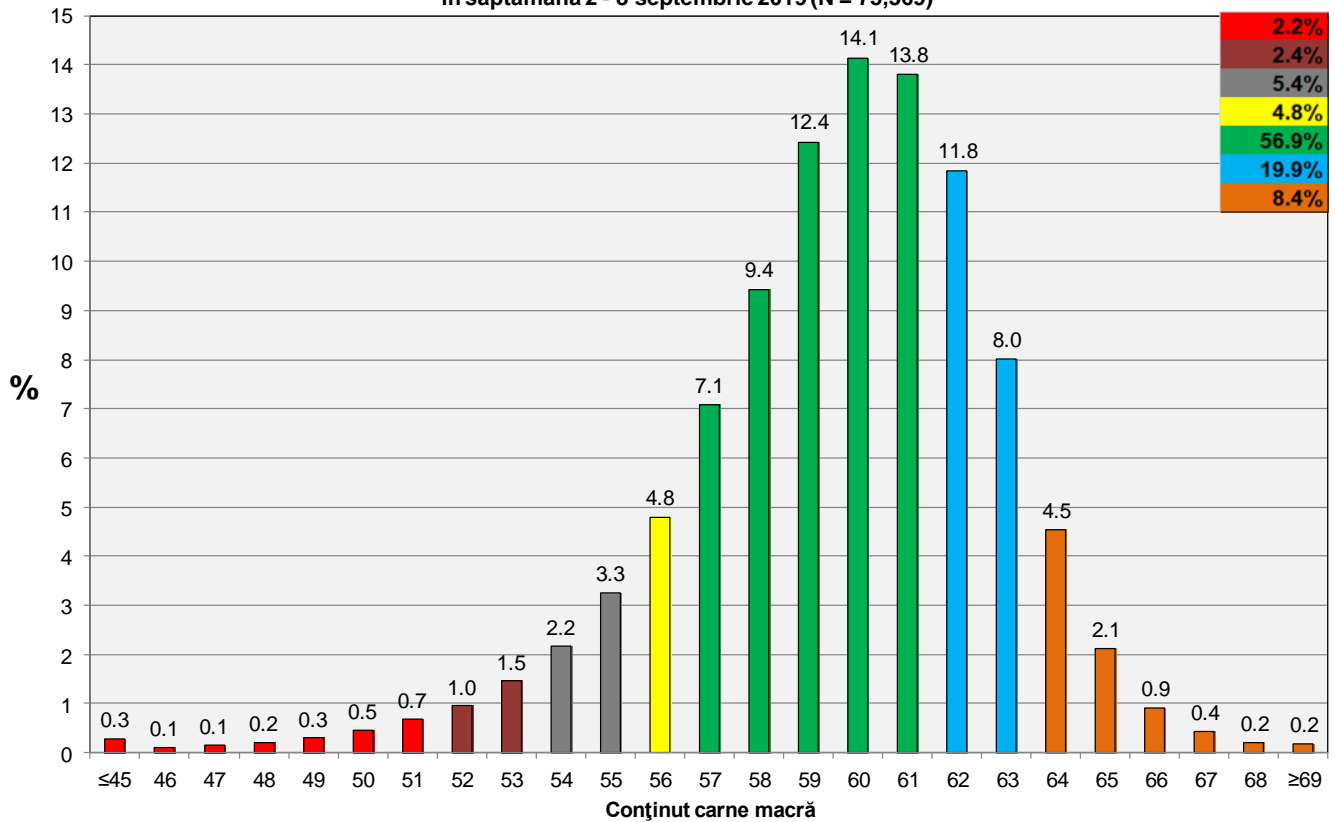


GREUTATE CALDĂ - 2% (KG)	VARIATIE			
	1 SĂPT	4 SĂPT	1 AN	MEDIE 5 ANI (2014 - 2018)
<b>82.1</b>	<b>0.0%</b>	<b>0.2%</b>	<b>-0.4%</b>	<b>2.3%</b>





**Distribuția conținutului de carne macră a carcaselor clasificate în România în săptămâna 2 - 8 septembrie 2019 (N = 75,369)**



**Distribuția greutatei carcaselor clasificate în România în săptămâna 2 - 8 septembrie 2019 (N = 75,369)**

