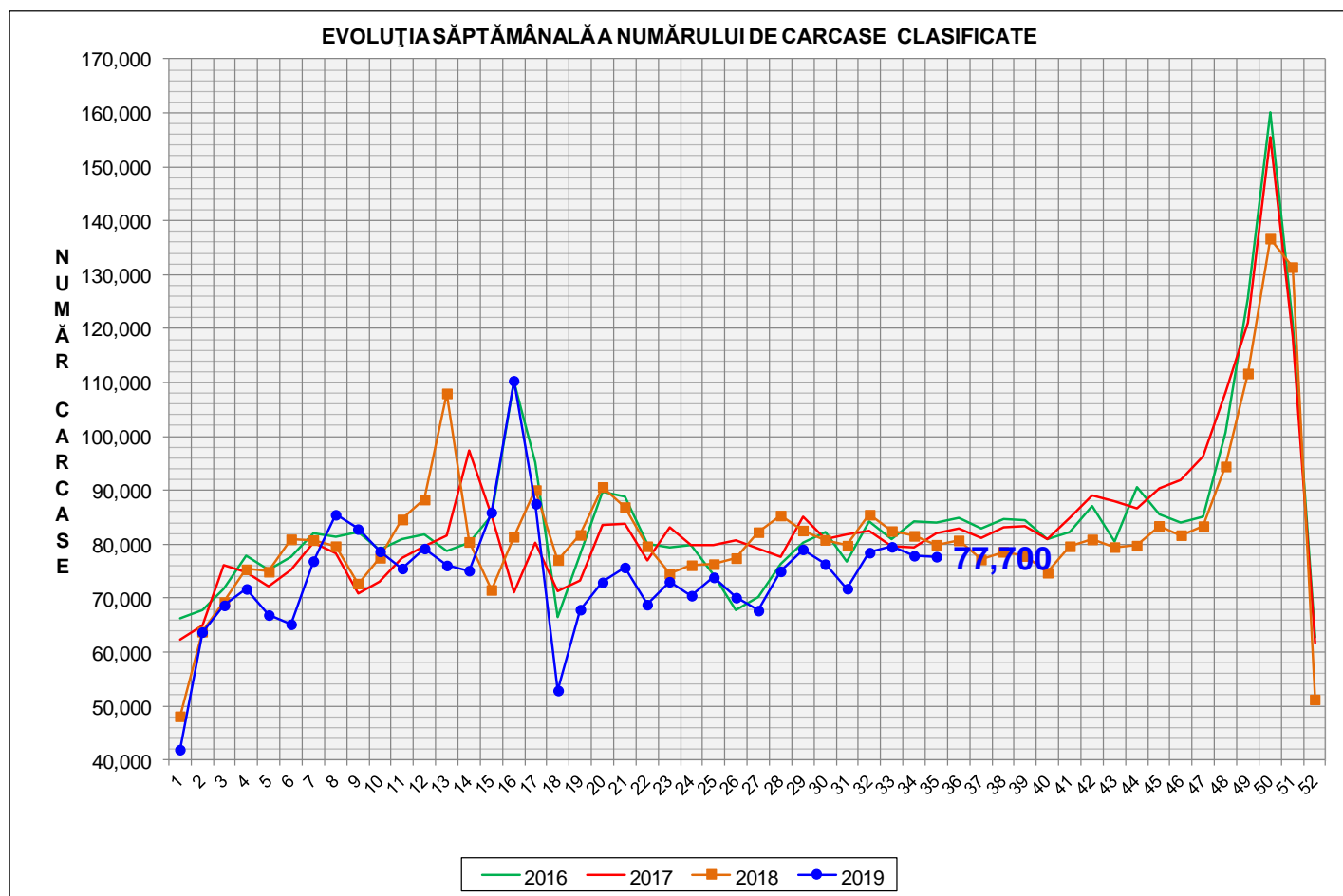




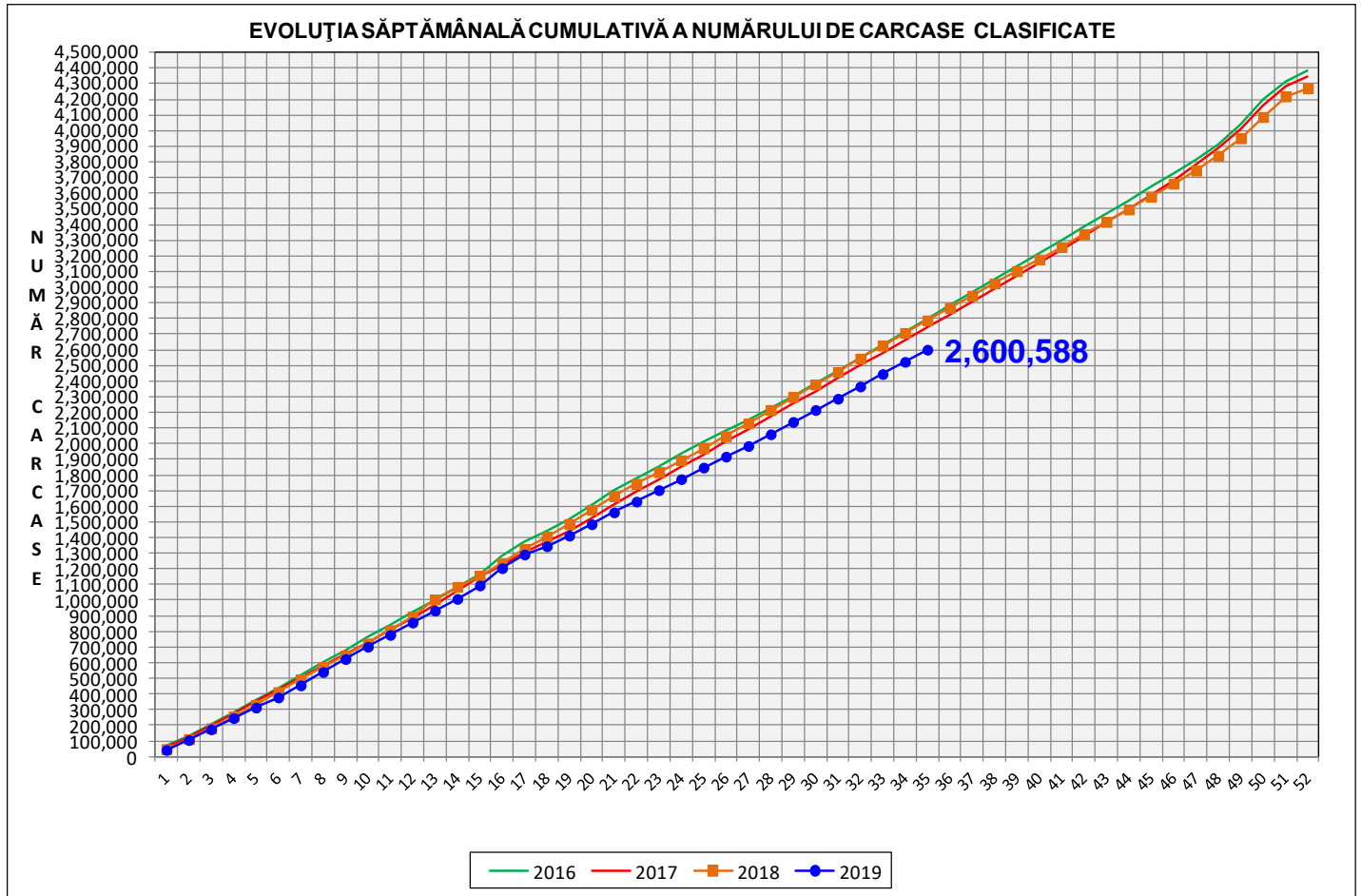
Rezultatele clasificării carcaselor de porcine

Săptămâna 35 (26 august – 1 septembrie 2019)



% Modificare	
1 SĂPT	1 AN
-0.2%	-2.8%

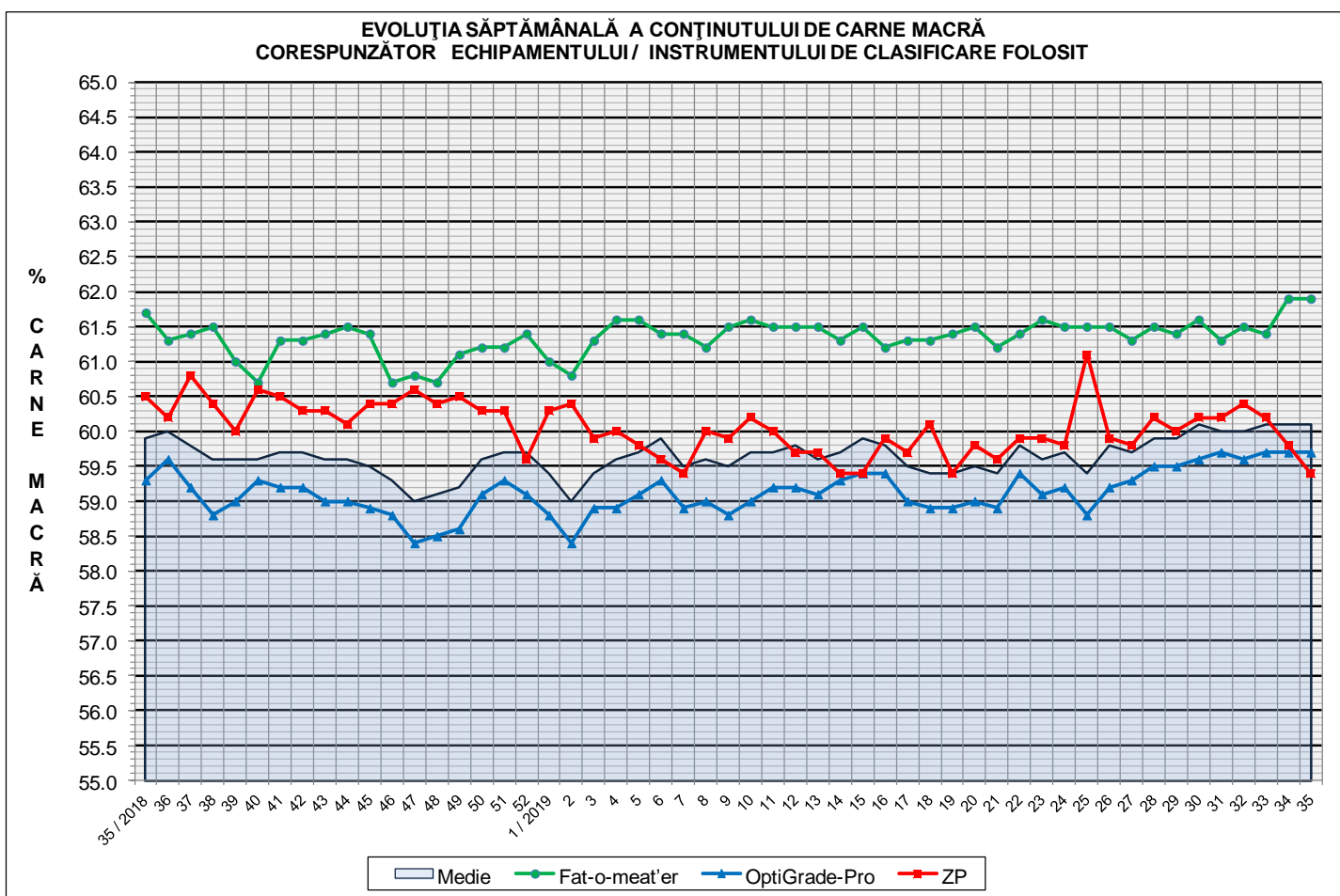
N.B. Culorile coloanelor din diagramele de la pagina 6 sunt în legătură cu grila de prețuri (diagrama referitoare la distribuția conținutului de carne macră a carcaselor clasificate) și cu grila de bonificație și penalizare pentru intervalul de greutate a carcaselor (diagrama referitoare la distribuția greutății carcaselor clasificate).



% Modificare
1 AN
-6.7%

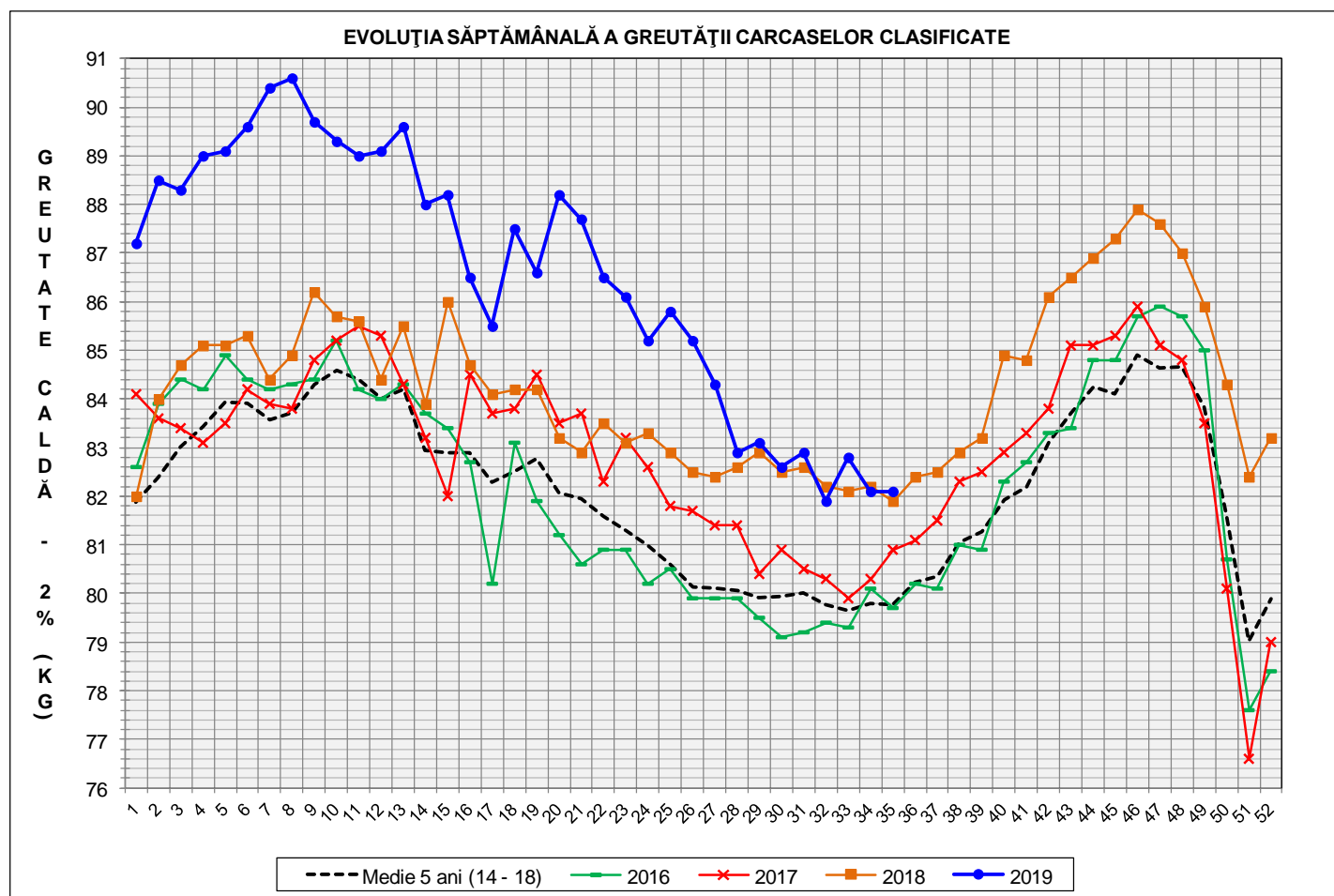
Numărul de carcase clasificate în săptămâna 26 august - 1 septembrie 2019 în funcție de echipamentul / instrumentul folosit

Metoda	Echipament / instrument	Număr carcase	% din total carcase
Sondă Optică	Fat-o-meat'er	12,992	16.72%
	OptiGrade-Pro	62,265	80.14%
ZP	Rigla	2,443	3.14%
TOTAL		77,700	100.00%

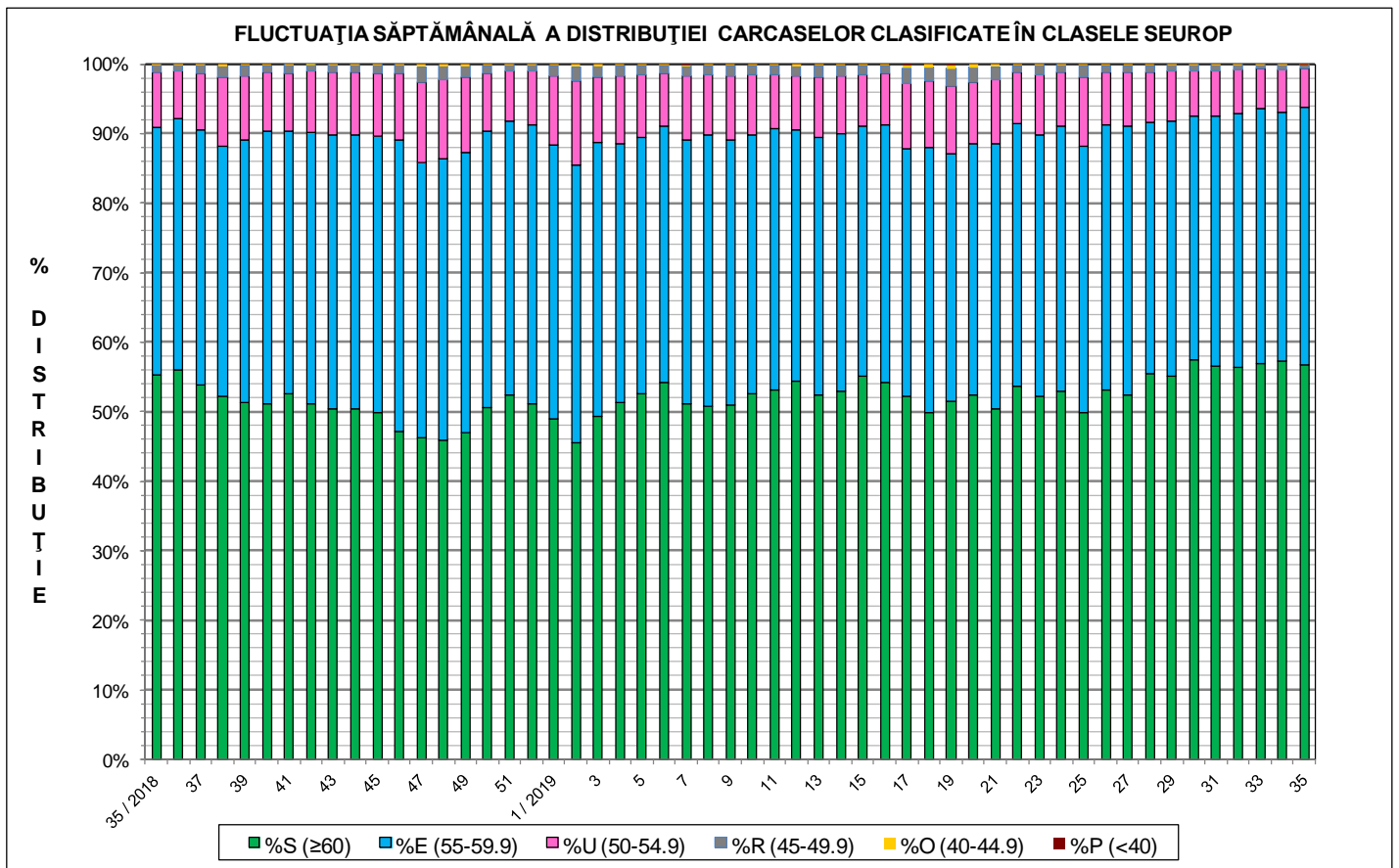
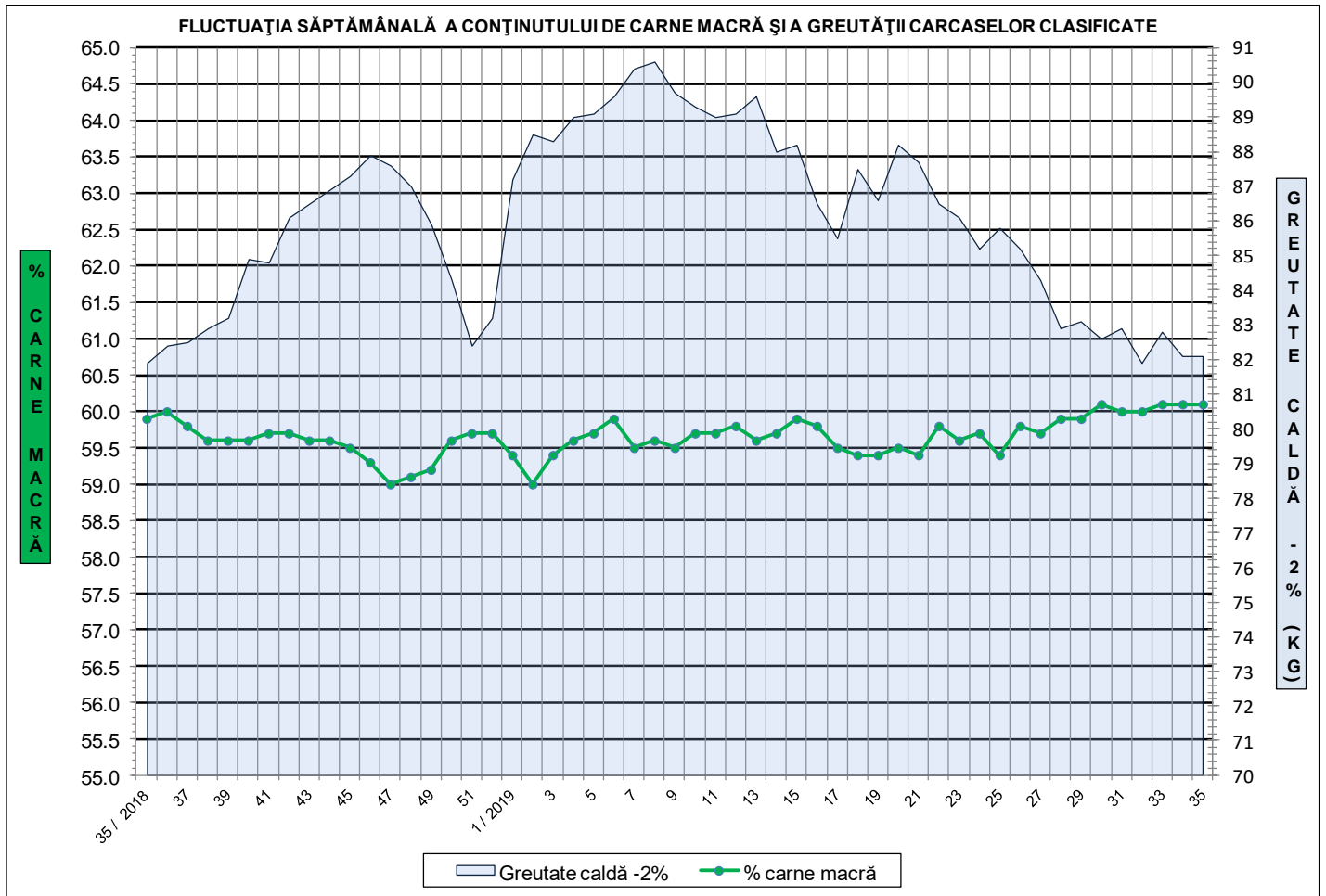


**ÎNCADRAREA ÎN CLASE A CARCASELOR DE PORCINE CLASIFICATE
ÎN SĂPTĂMÂNA 26 AUGUST - 1 SEPTEMBRIE 2019**

CLASA	% CARNE MACRĂ	NUMĂR CARCASE	% DIN TOTAL	% CARNE MACRĂ	GREUTATE CALDĂ - 2% (KG)
S	≥ 60	44,088	56.74	62.2	80.8
E	55 - 59.9	28,781	37.04	58.1	83.7
U	50 - 54.9	4,297	5.53	53.2	84.7
R	45 - 49.9	434	0.56	48.3	84.5
O	40 - 44.9	44	0.06	43.1	86.2
P	< 40	56	0.07	32.6	101.7
TOTAL		77,700	100.00	60.1	82.1

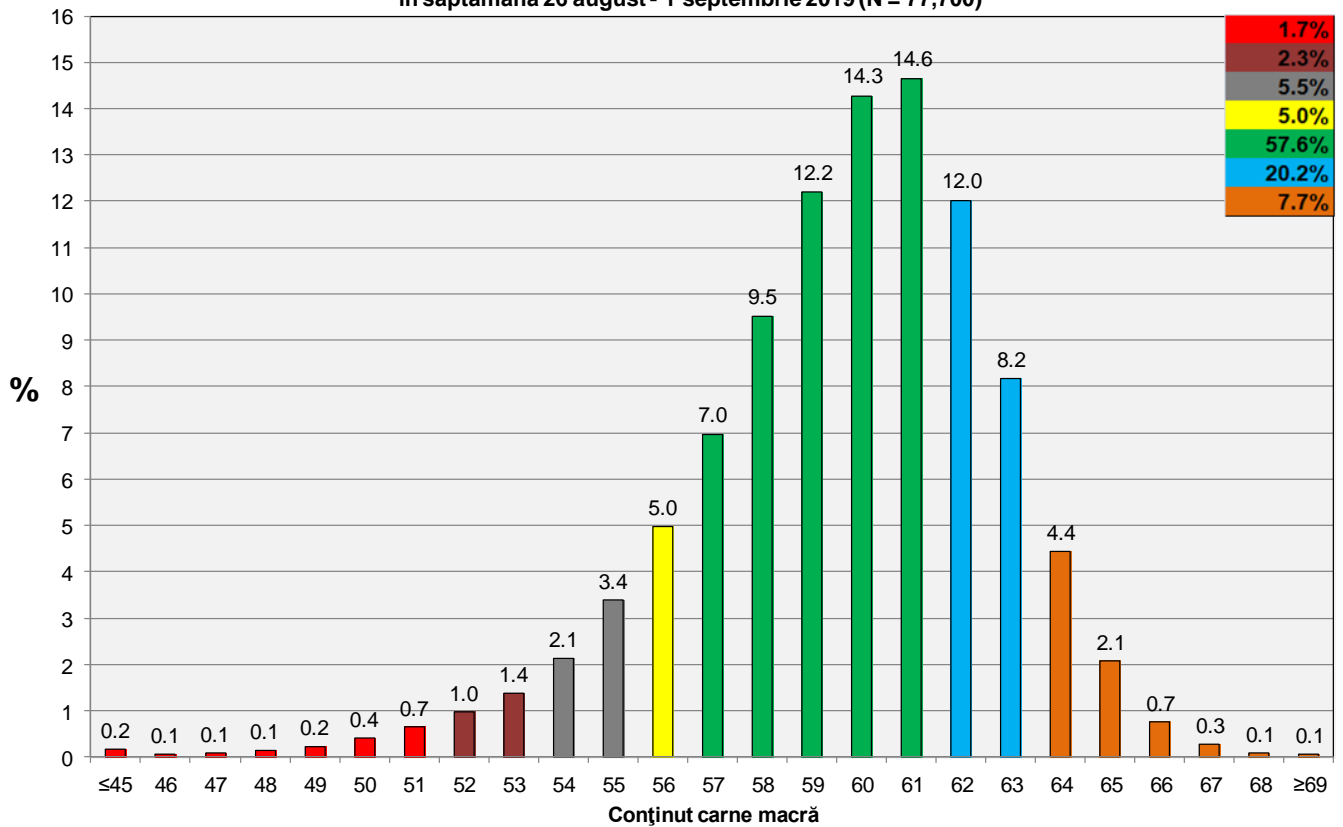


GREUTATE CALDĂ - 2% (KG)	VARIAȚIE			
	1 SĂPT	4 SĂPT	1 AN	MEDIE 5 ANI (2014 - 2018)
82.1	0.0%	-1.0%	0.2%	2.9%





**Distribuția conținutului de carne macră a carcaselor clasificate în România
în săptămâna 26 august - 1 septembrie 2019 (N = 77,700)**



**Distribuția greutatei carcaselor clasificate în România
în săptămâna 26 august - 1 septembrie 2019 (N = 77,700)**

