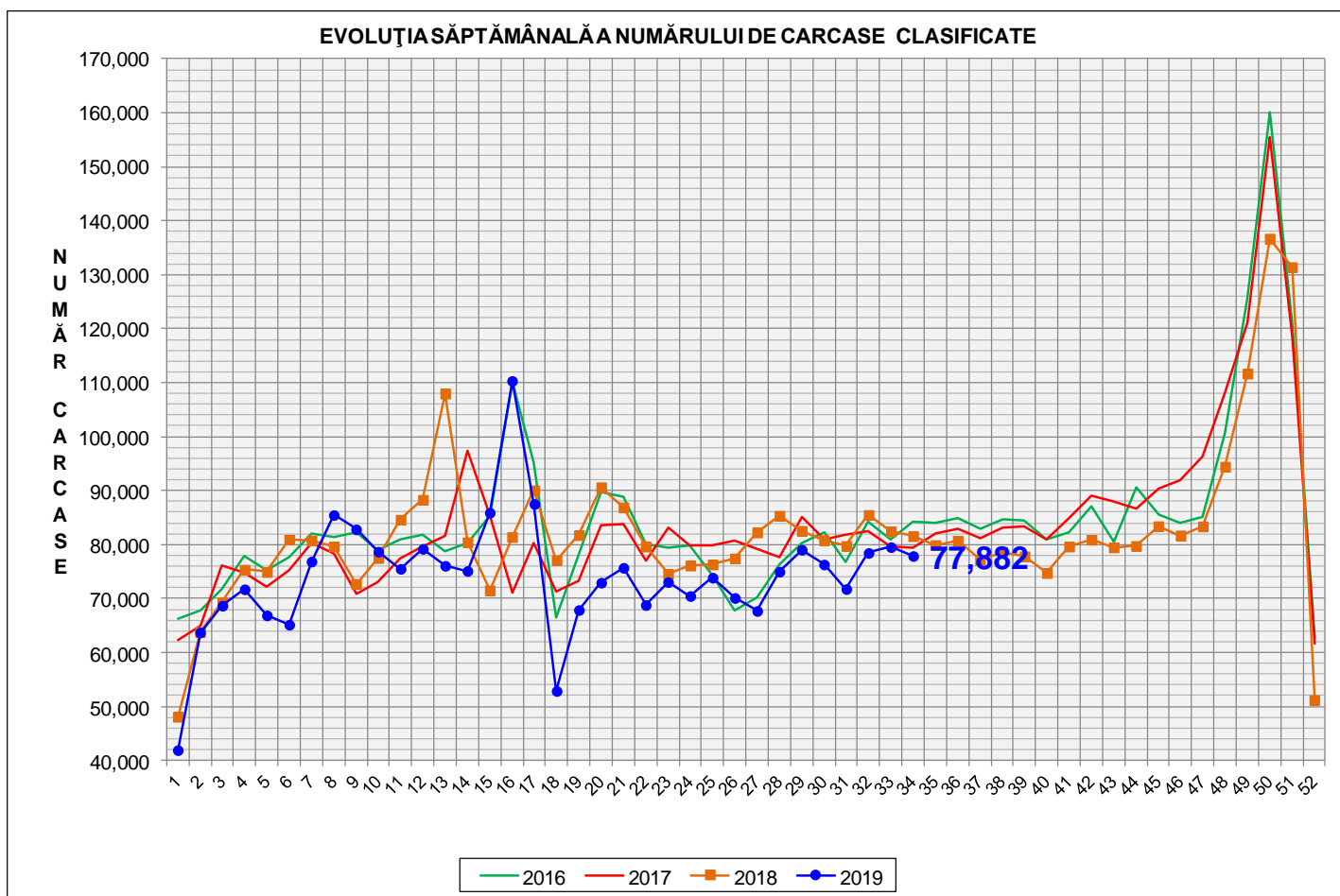


Rezultatele clasificării carcaselor de porcine

Săptămâna 34 (19 - 25 august 2019)

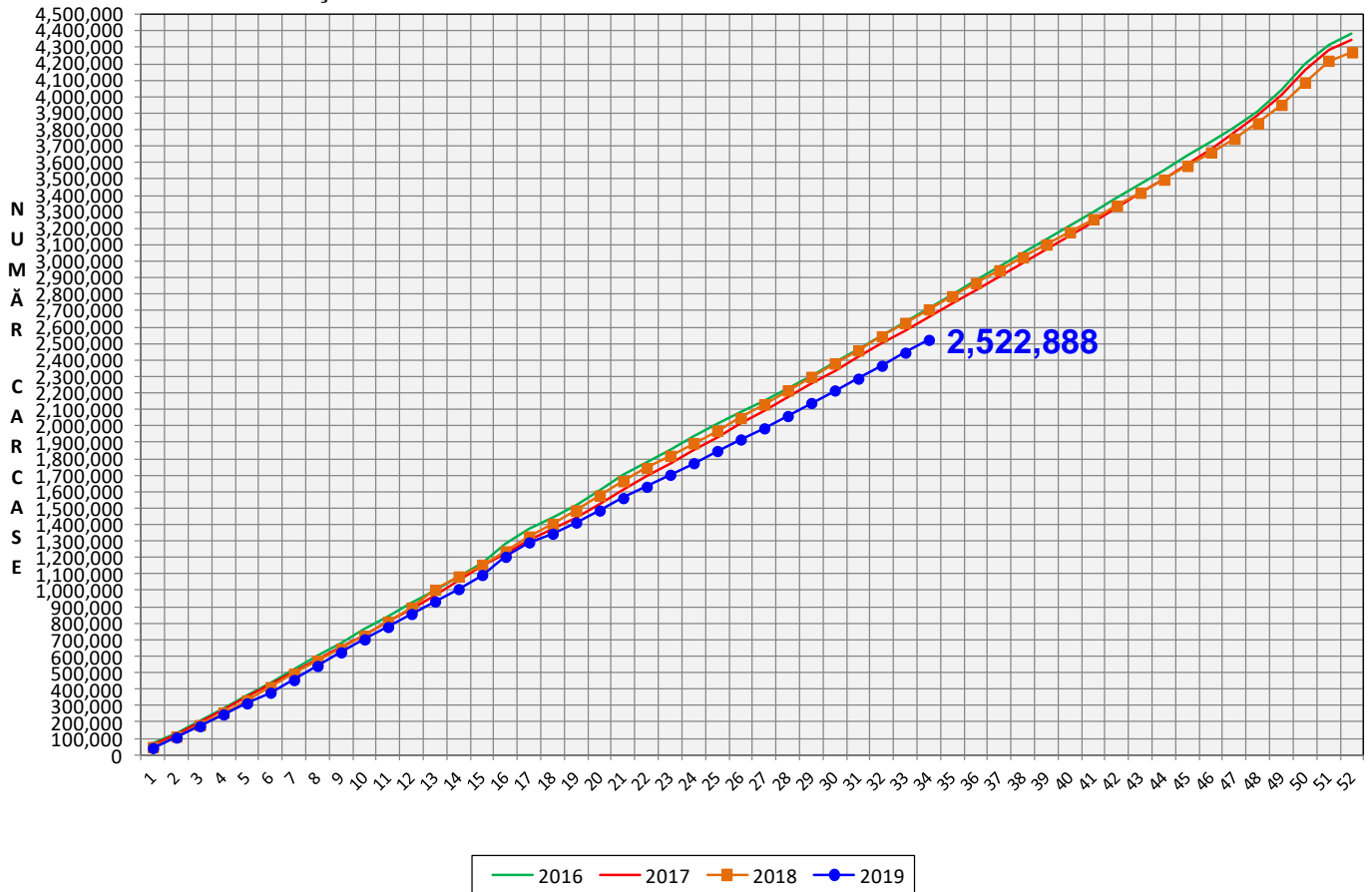


% Modificare	
1 SĂPT	1 AN
-2.1%	-4.5%

N.B. Culoarele coloanelor din diagramele de la pagina 6 sunt în legătură cu grila de prețuri (diagrama referitoare la distribuția conținutului de carne macră a carcaselor clasificate) și cu grila de bonificație și penalizare pentru intervalul de greutate a carcaselor (diagrama referitoare la distribuția greutății carcaselor clasificate).



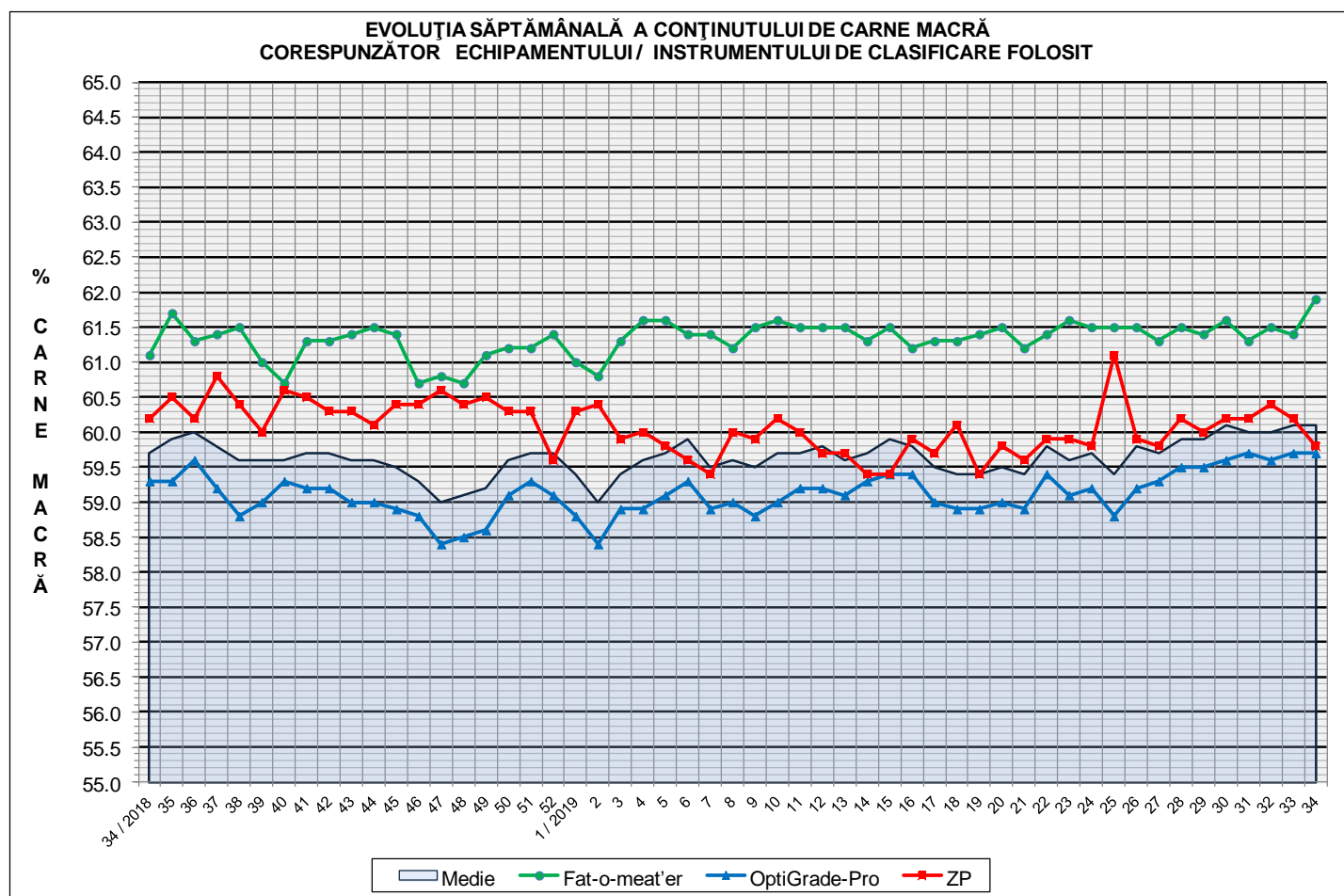
EVOLUȚIA SĂPTĂMÂNALĂ CUMULATIVĂ A NUMĂRULUI DE CARCASE CLASIFICATE



% Modificare
1 AN
-6.8%

Numărul de carcasse clasificate în săptămâna 19 - 25 august 2019 în funcție de echipamentul / instrumentul folosit

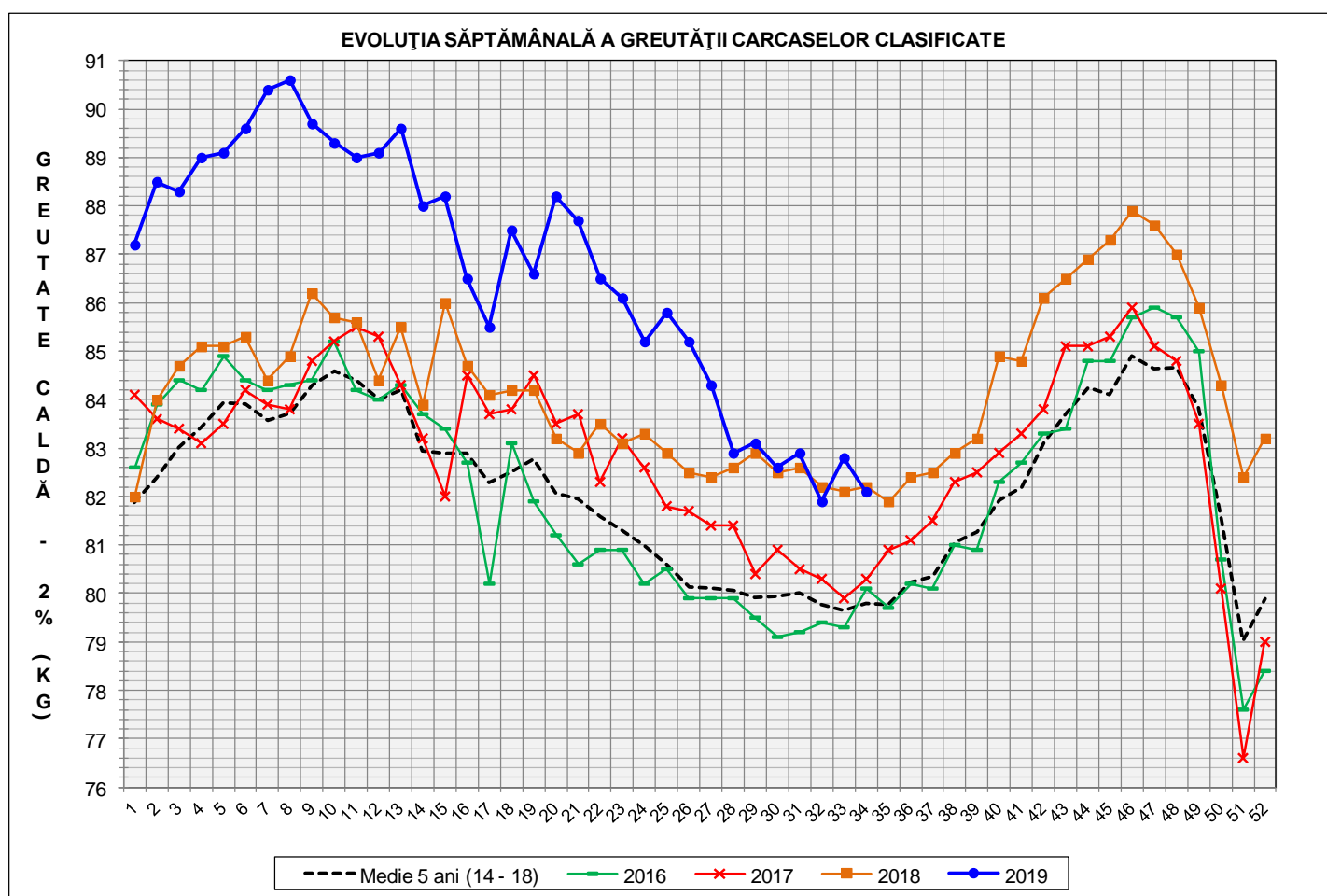
Metoda	Echipament / instrument	Număr carcasse	% din total carcasse
Sondă Optică	Fat-o-meat'er	13,171	16.91%
	OptiGrade-Pro	61,825	79.38%
ZP	Rigla	2,886	3.71%
TOTAL		77,882	100.00%



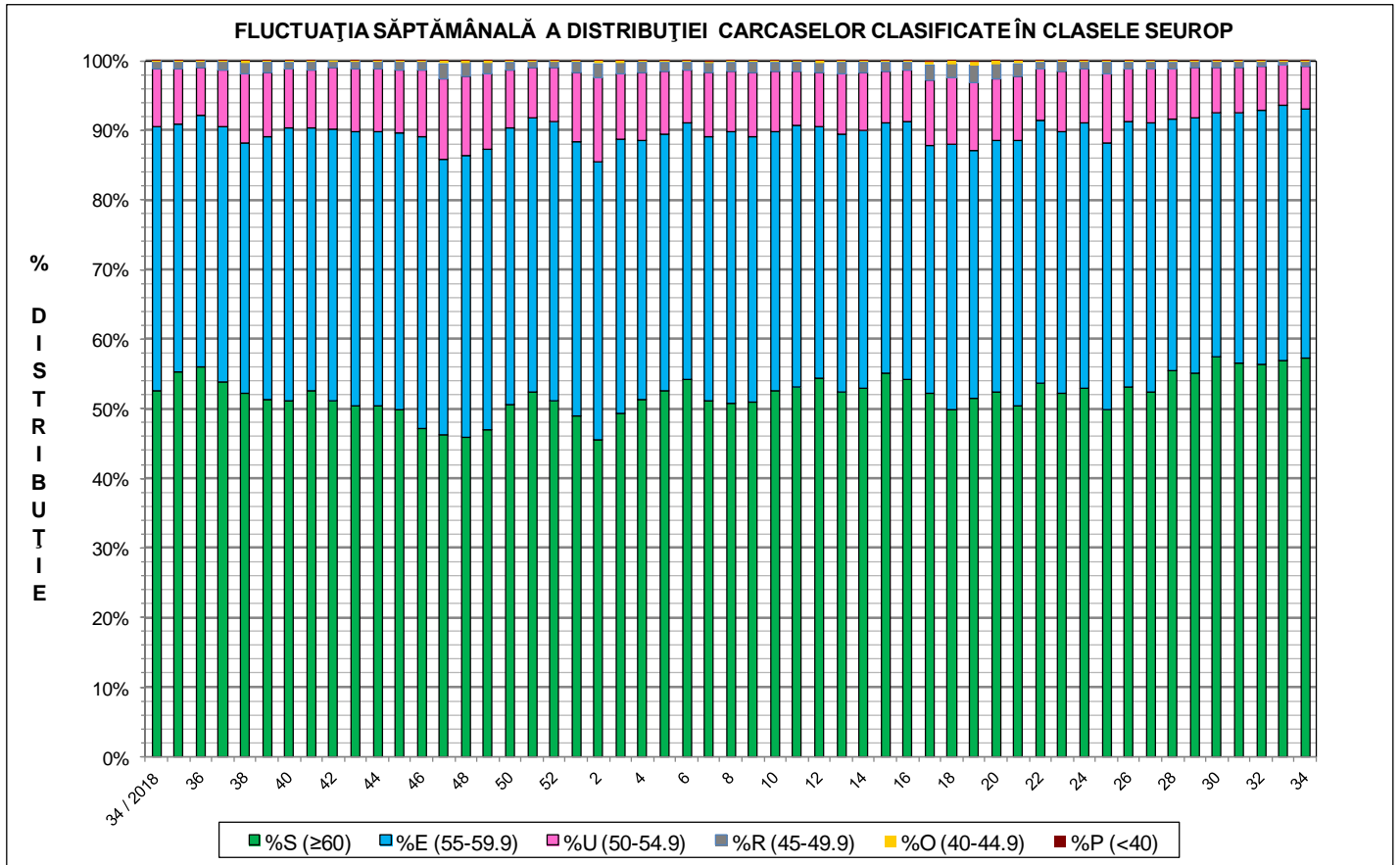
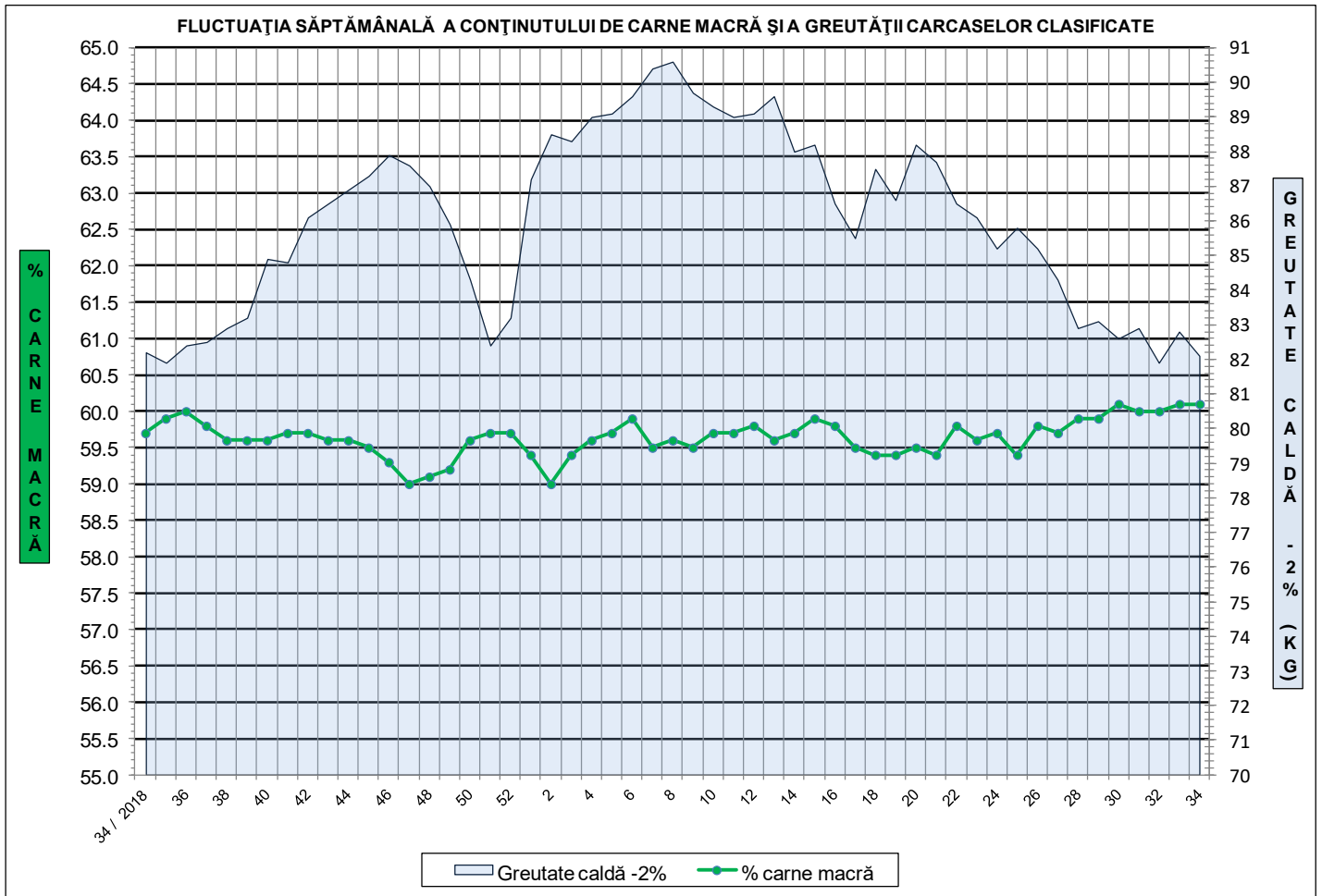


**ÎNCADRAREA ÎN CLASE A CARCASELOR DE PORCINE CLASIFICATE
ÎN SĂPTĂMÂNA 19 - 25 AUGUST 2019**

CLASA	% CARNE MACRĂ	NUMĂR CARCASE	% DIN TOTAL	% CARNE MACRĂ	GREUTATE CALDĂ - 2% (KG)
S	≥ 60	44,624	57.30	62.2	81.0
E	55 - 59.9	27,919	35.85	58.1	83.5
U	50 - 54.9	4,728	6.07	53.3	84.3
R	45 - 49.9	554	0.71	48.3	83.7
O	40 - 44.9	50	0.06	43.4	83.9
P	< 40	7	0.01	37.6	90.6
TOTAL		77,882	100.00	60.1	82.1

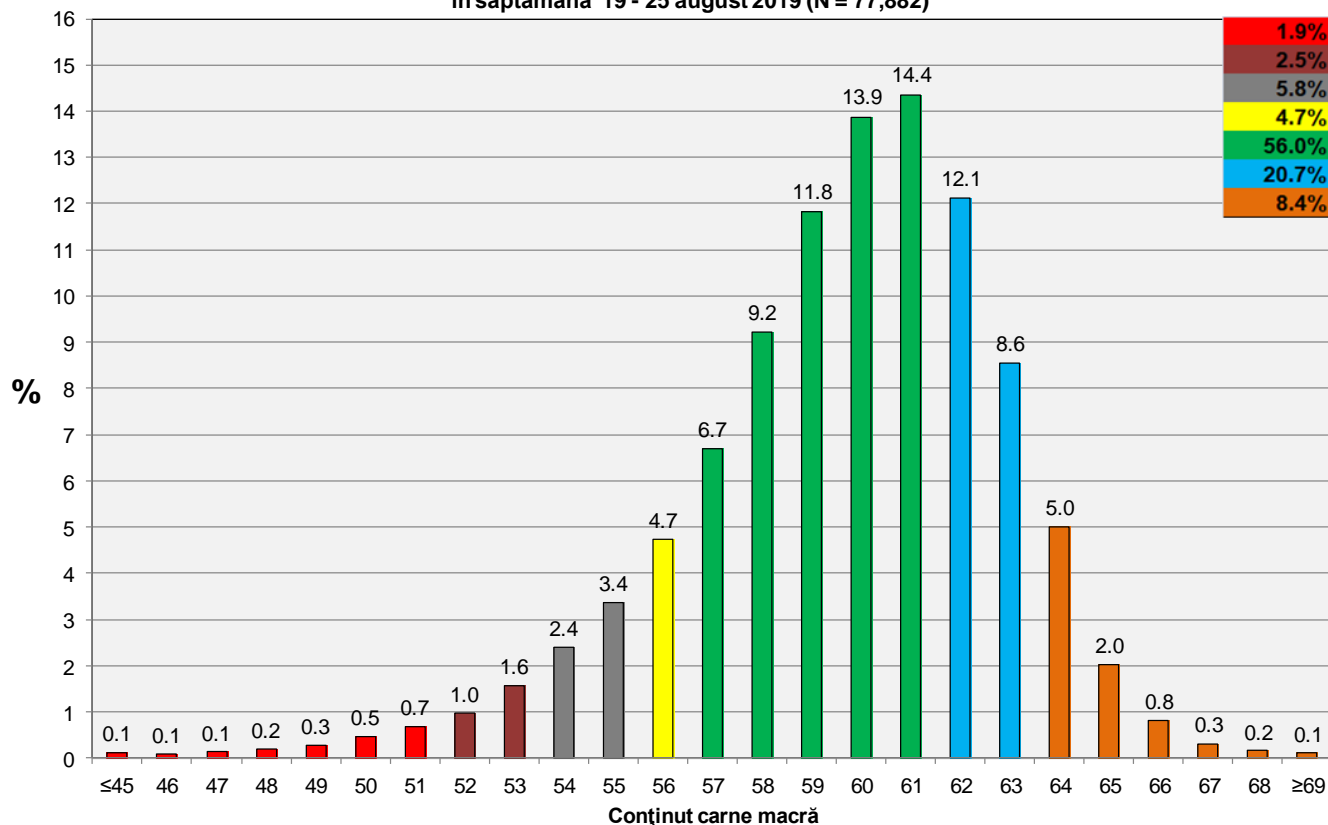


GREUTATE CALDĂ - 2% (KG)	VARIAȚIE			
	1 SĂPT	4 SĂPT	1 AN	MEDIE 5 ANI (2014 - 2018)
82.1	-0.8%	-0.6%	-0.1%	2.9%





**Distribuția conținutului de carne macră a carcaselor clasificate în România
în săptămâna 19 - 25 august 2019 (N = 77,882)**



**Distribuția greutății carcaselor clasificate în România
în săptămâna 19 - 25 august 2019 (N = 77,882)**

