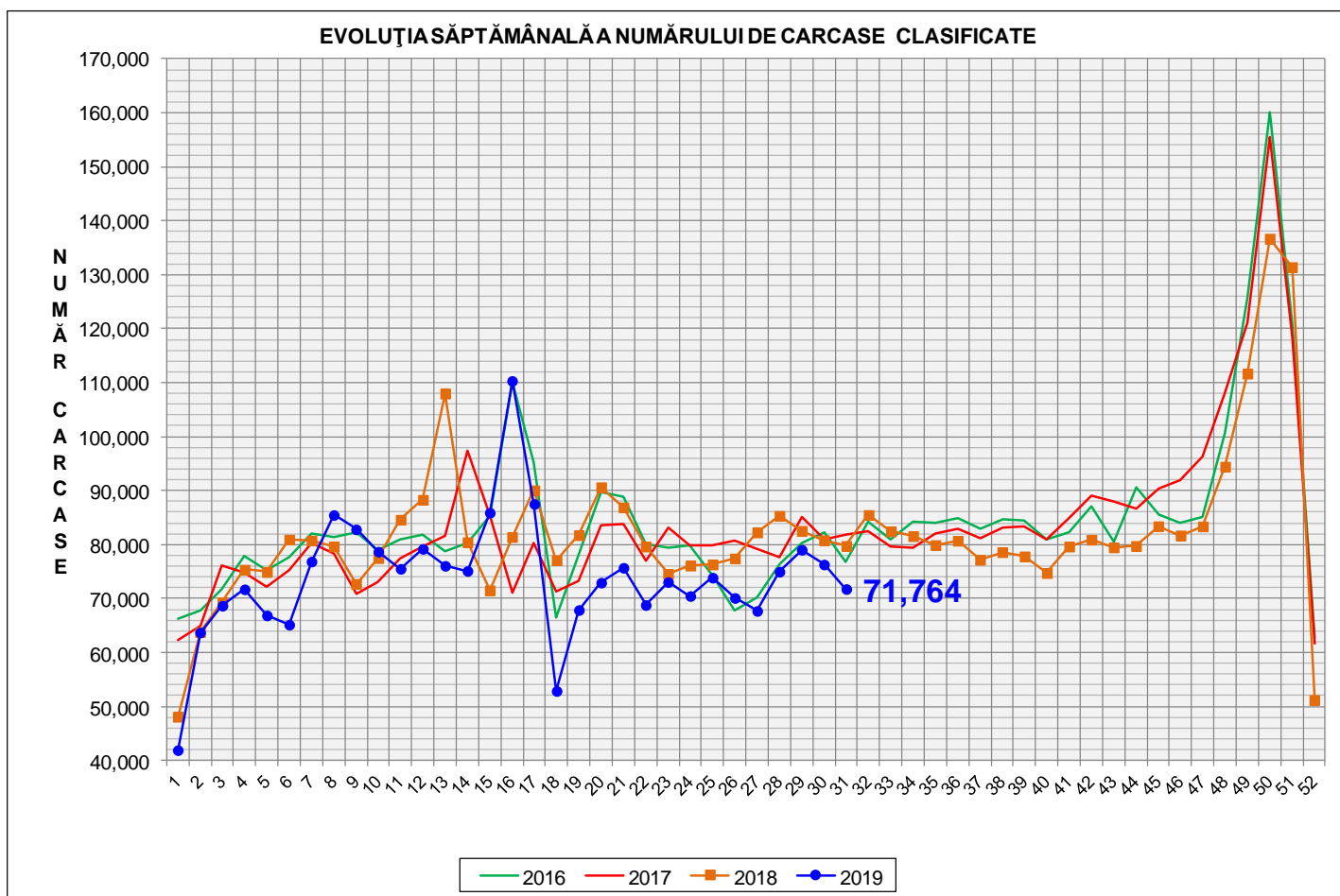


Rezultatele clasificării carcaselor de porcine

Săptămâna 31 (29 iulie – 4 august 2019)

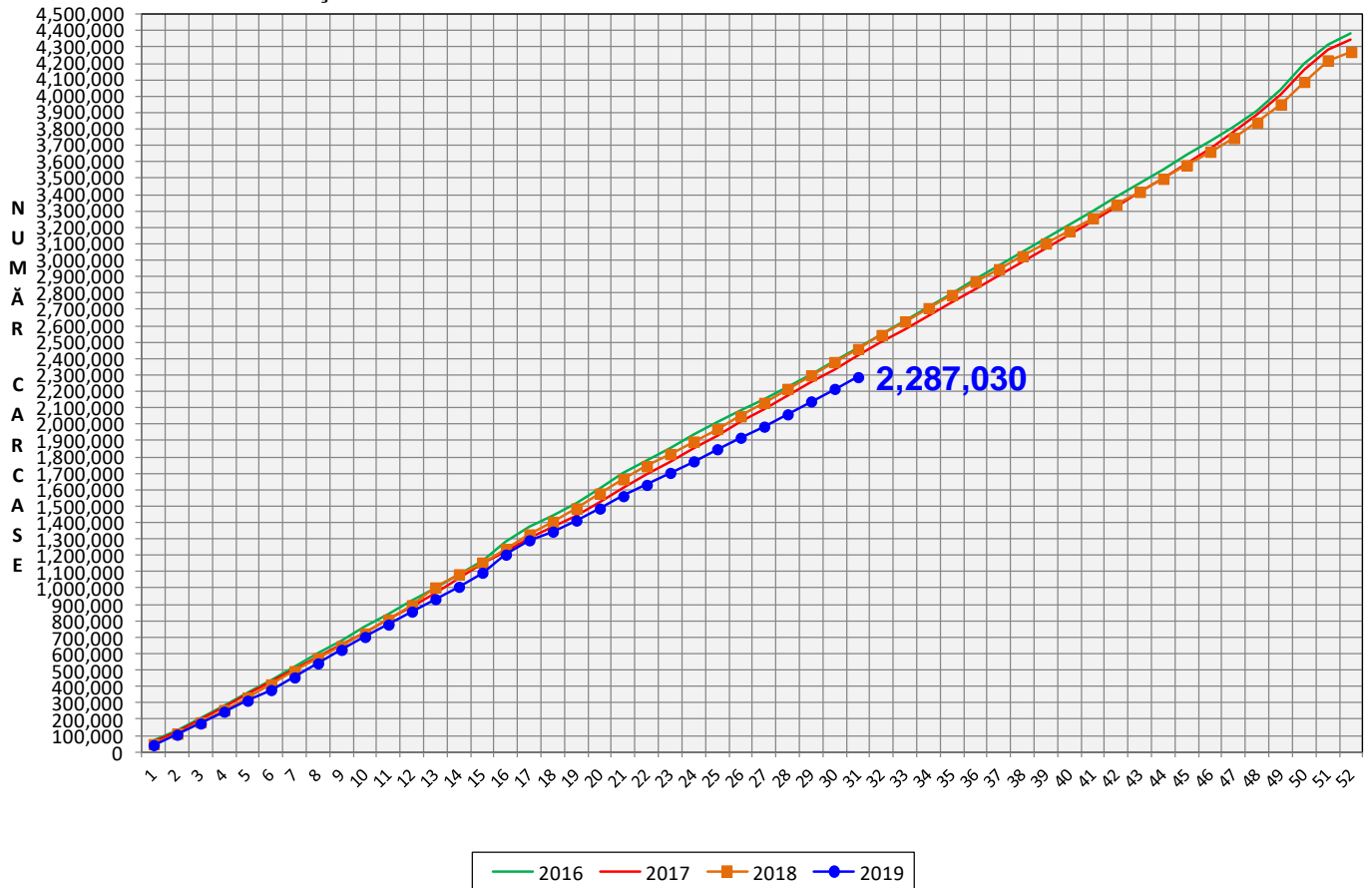


% Modificare	
1 SĂPT	1 AN
-6.0%	-10.0%

N.B. Culoarele coloanelor din diagramele de la pagina 6 sunt în legătură cu grila de prețuri (diagrama referitoare la distribuția conținutului de carne macră a carcaselor clasificate) și cu grila de bonificație și penalizare pentru intervalul de greutate a carcaselor (diagrama referitoare la distribuția greutății carcaselor clasificate).



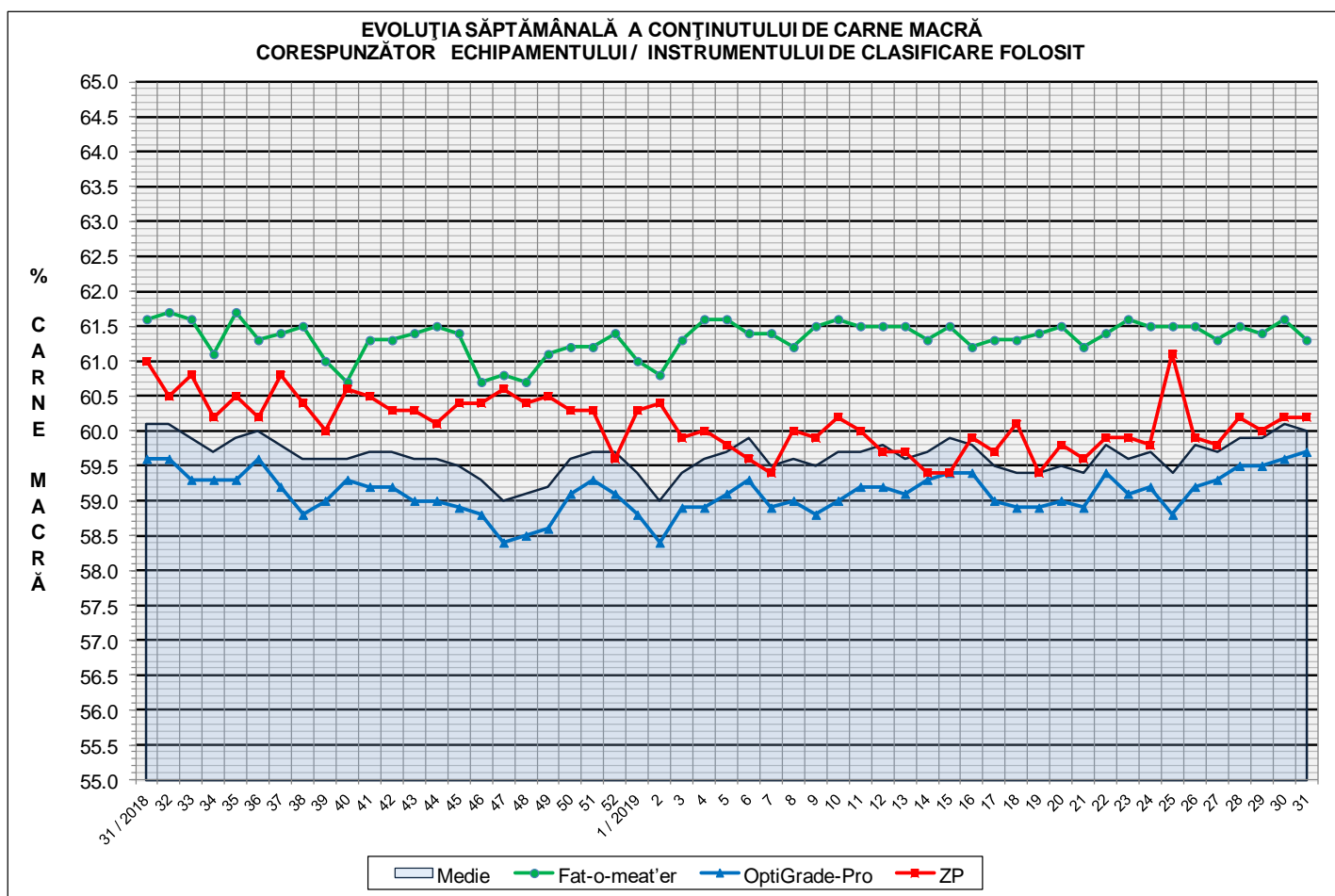
EVOLUȚIA SĂPTĂMÂNALĂ CUMULATIVĂ A NUMĂRULUI DE CARCASE CLASIFICATE



% Modificare
1 AN
-7.0%

Numărul de carcasse clasificate în săptămâna 29 iulie - 4 august 2019 în funcție de echipamentul / instrumentul folosit

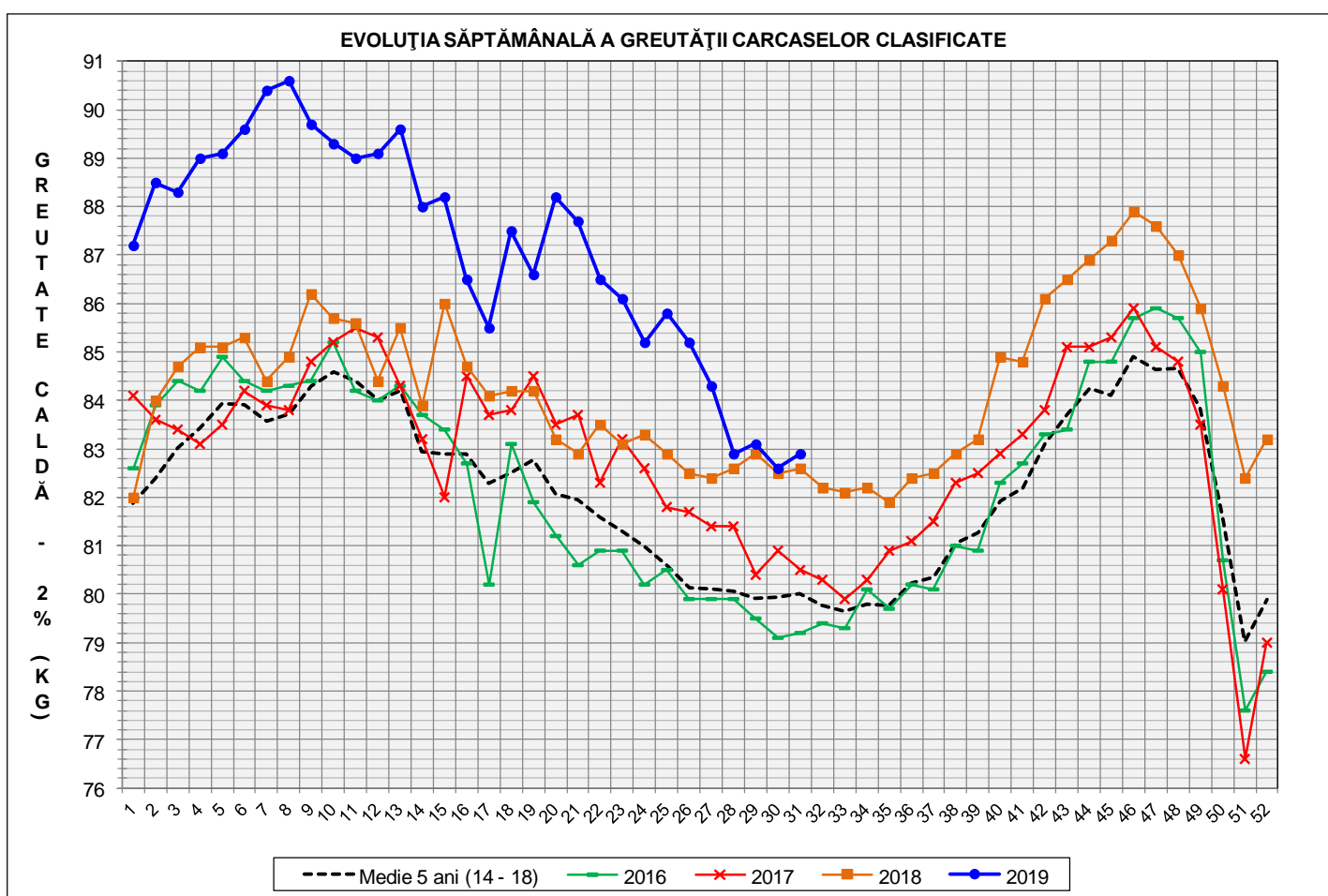
Metoda	Echipament / instrument	Număr carcasse	% din total carcasse
Sondă Optică	Fat-o-meat'er	13,237	18.45%
	OptiGrade-Pro	56,422	78.62%
ZP	Rigla	2,105	2.93%
TOTAL		71,764	100.00%



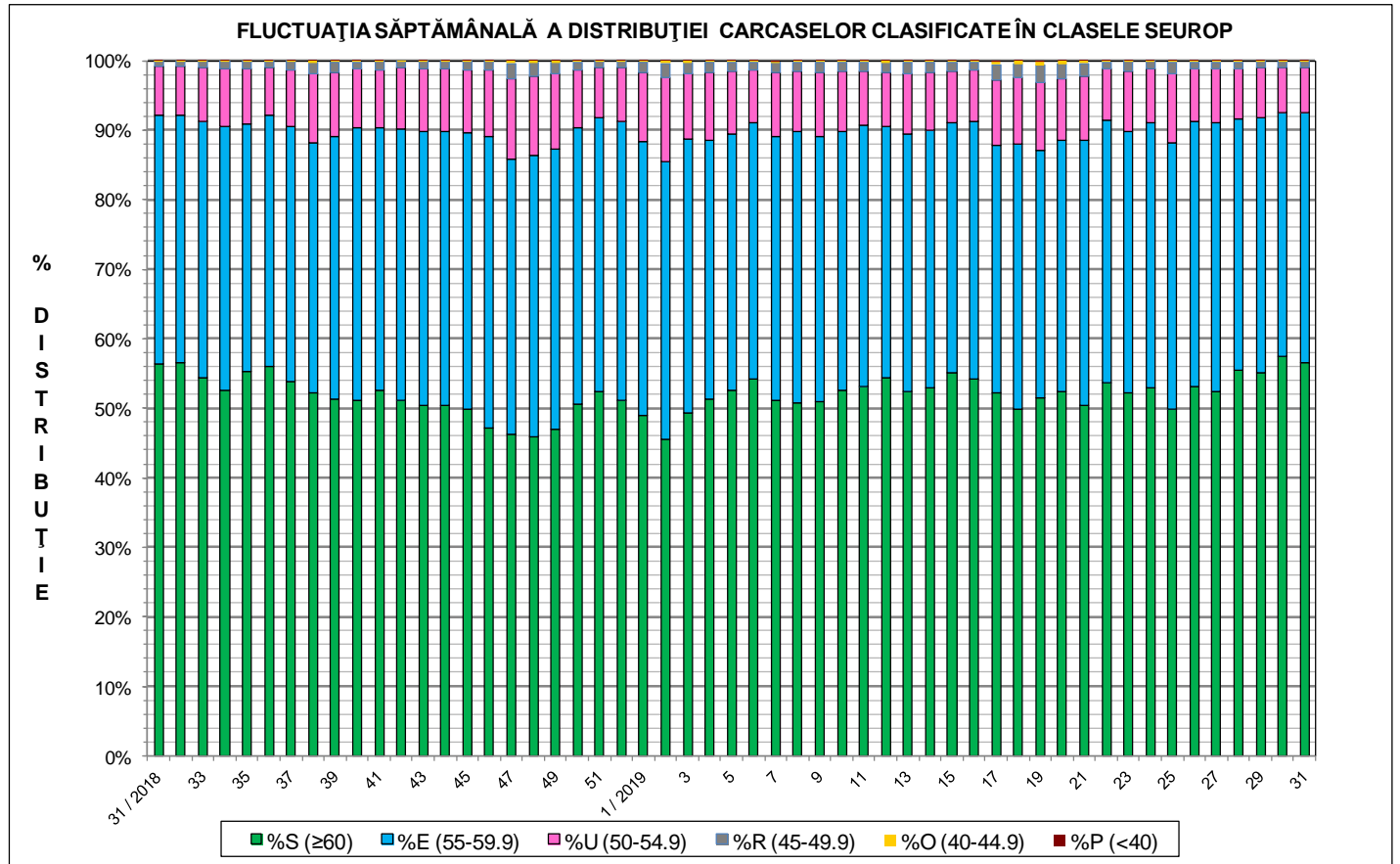
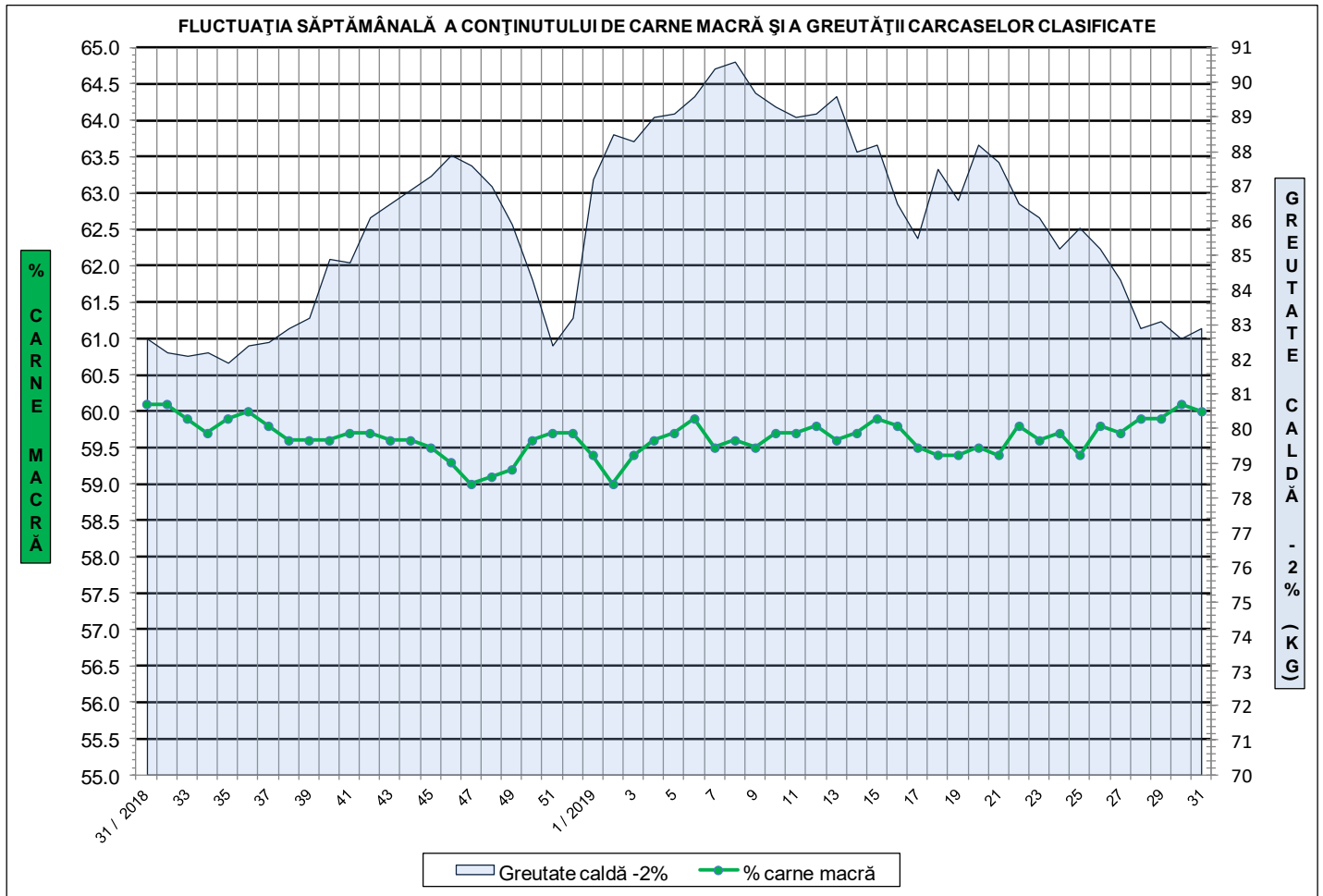


**ÎNCADRAREA ÎN CLASE A CARCASELOR DE PORCINE CLASIFICATE
ÎN SĂPTĂMÂNA 29 IULIE - 4 AUGUST 2019**

CLASA	% CARNE MACRĂ	NUMĂR CARCASE	% DIN TOTAL	% CARNE MACRĂ	GREUTATE CALDĂ - 2% (KG)
S	≥ 60	40,614	56.59	62.2	81.4
E	55 - 59.9	25,807	35.96	58.0	84.5
U	50 - 54.9	4,662	6.50	53.2	86.2
R	45 - 49.9	626	0.87	48.3	86.8
O	40 - 44.9	49	0.07	43.3	87.7
P	< 40	6	0.01	38.8	92.8
TOTAL		71,764	100.00	60.0	82.9

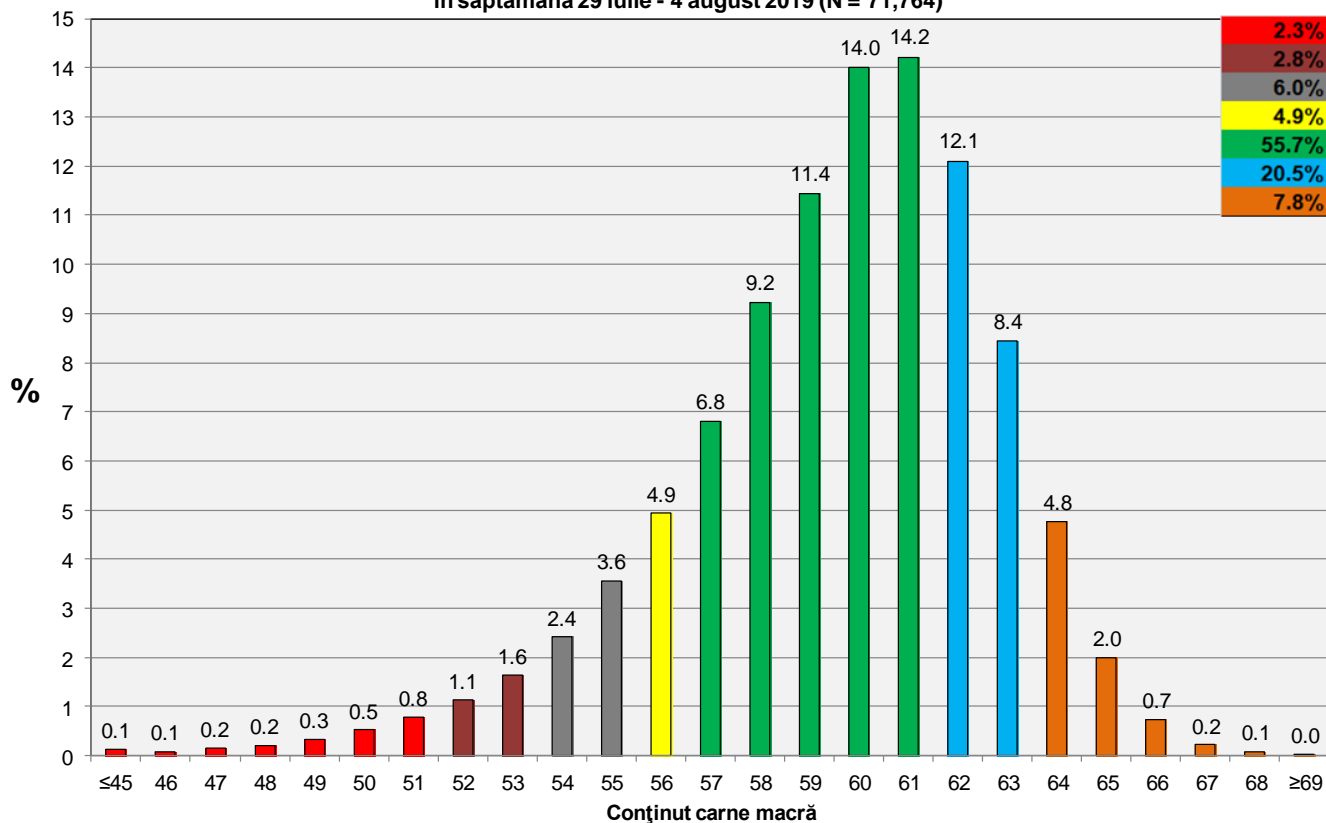


GREUTATE CALDĂ - 2% (KG)	VARIATIE			
	1 SĂPT	4 SĂPT	1 AN	MEDIE 5 ANI (2014 - 2018)
82.9	0.4%	-1.7%	0.4%	3.6%





**Distribuția conținutului de carne macră a carcaselor clasificate în România
în săptămâna 29 iulie - 4 august 2019 (N = 71,764)**



**Distribuția greutății carcaselor clasificate în România
în săptămâna 29 iulie - 4 august 2019 (N = 71,764)**

