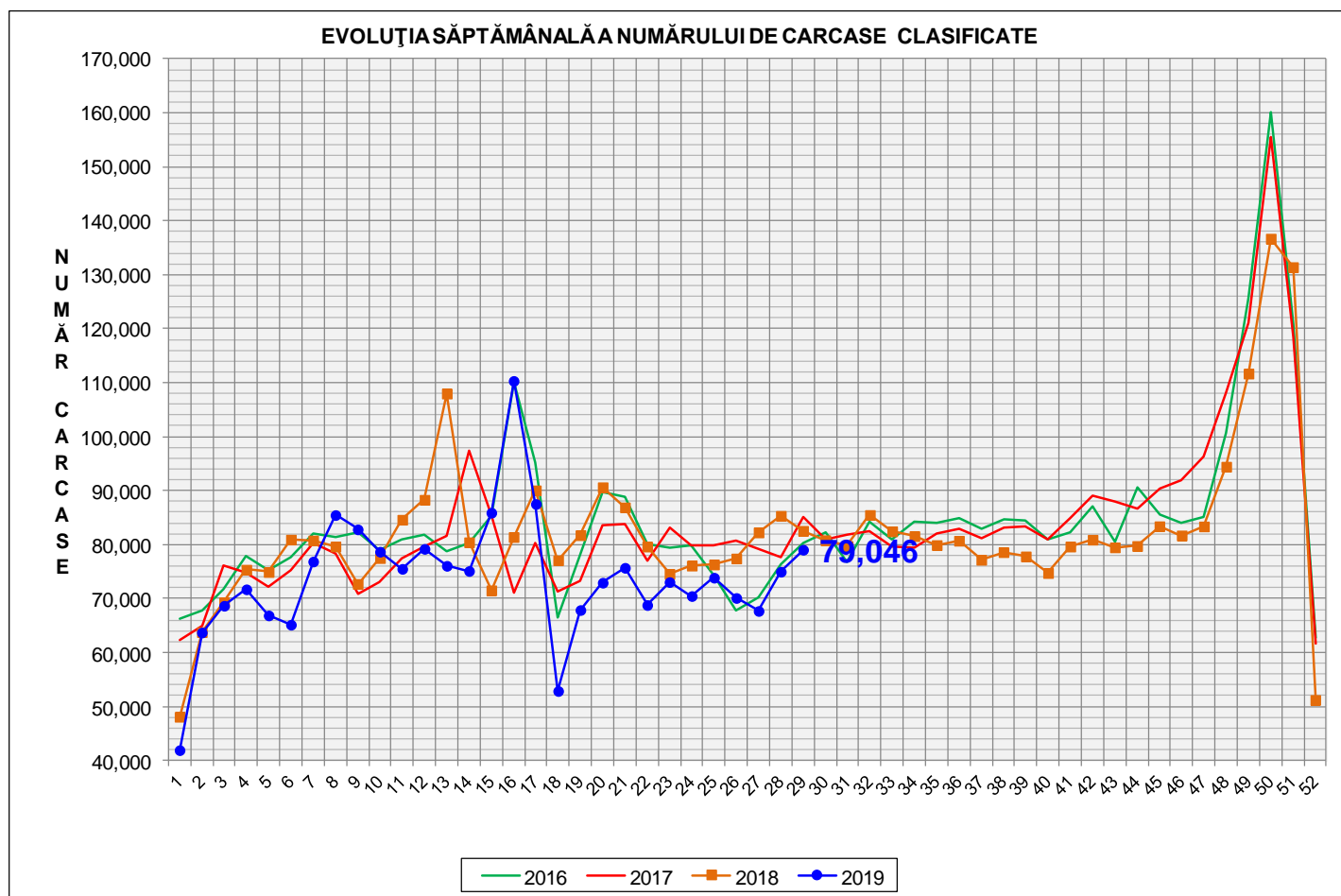


Rezultatele clasificării carcaselor de porcine

Săptămâna 29 (15 – 21 iulie 2019)

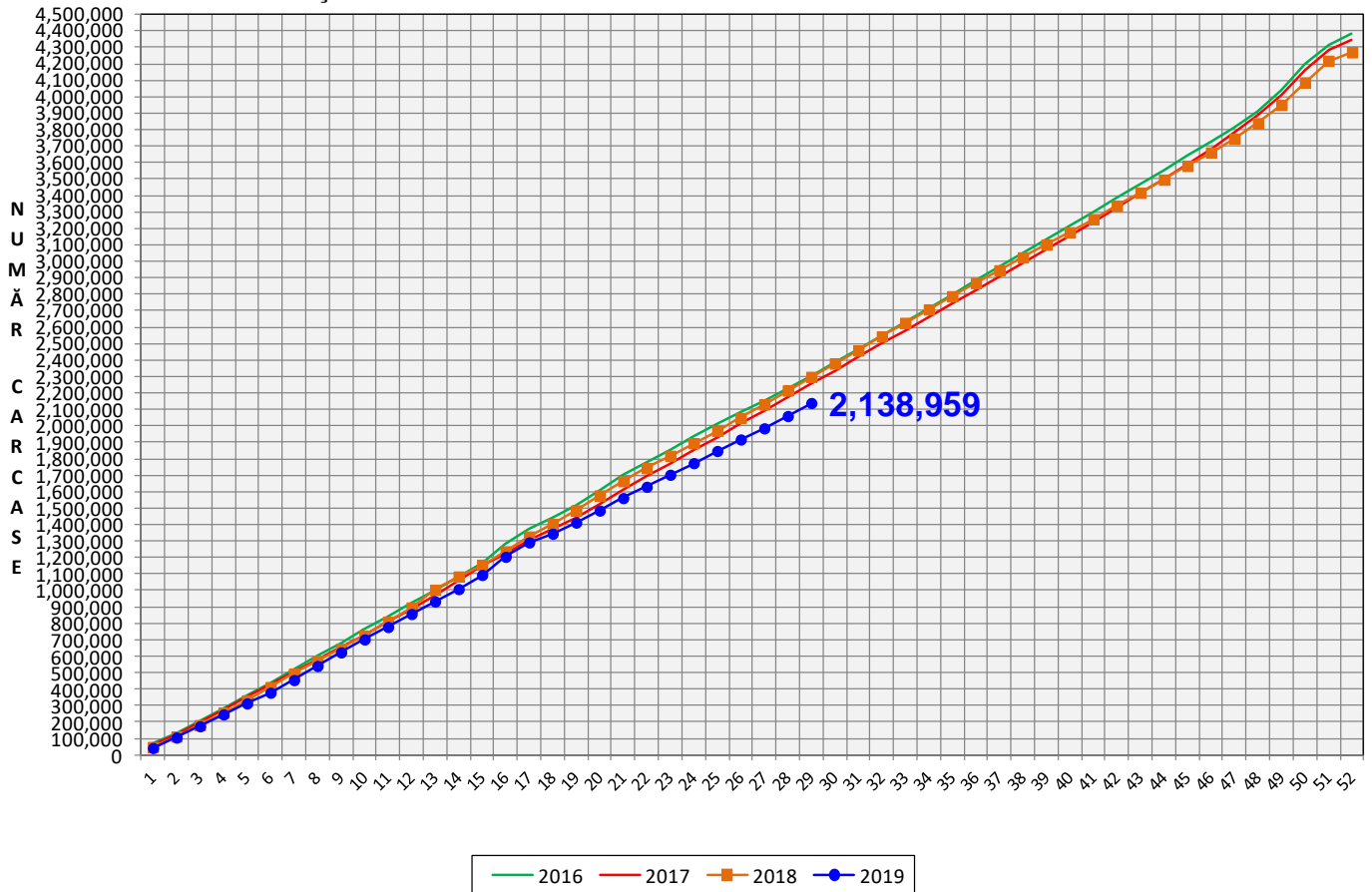


% Modificare	
1 SĂPT	1 AN
5.4%	-4.3%

N.B. Culoarele coloanelor din diagramele de la pagina 6 sunt în legătură cu grila de prețuri (diagrama referitoare la distribuția conținutului de carne macră a carcaselor clasificate) și cu grila de bonificație și penalizare pentru intervalul de greutate a carcaselor (diagrama referitoare la distribuția greutății carcaselor clasificate).



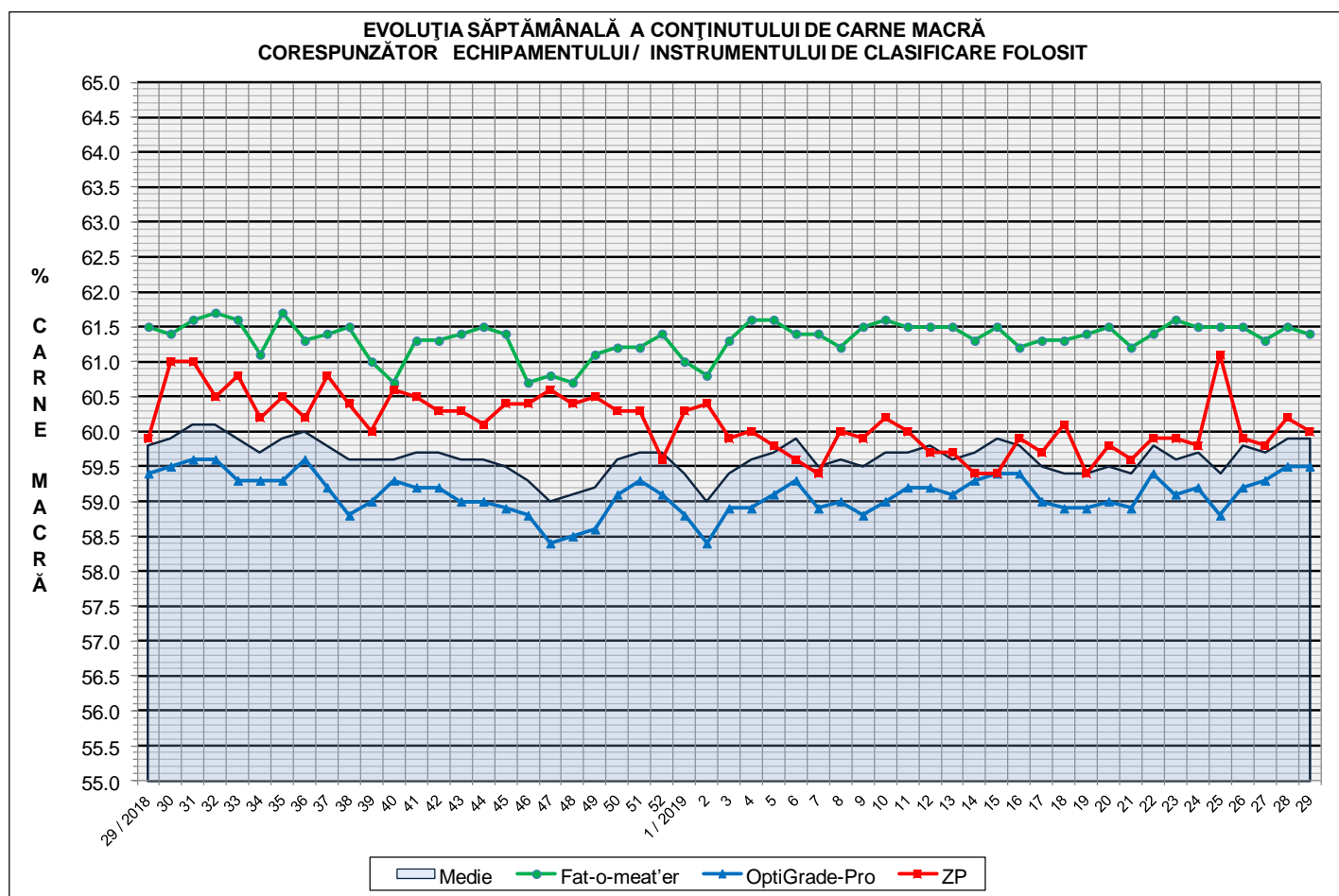
EVOLUȚIA SĂPTĂMÂNALĂ CUMULATIVĂ A NUMĂRULUI DE CARCASE CLASIFICATE



% Modificare
1 AN
-6.9%

Numărul de carcasse clasificate în săptămâna 15 - 21 iulie 2019 în funcție de echipamentul / instrumentul folosit

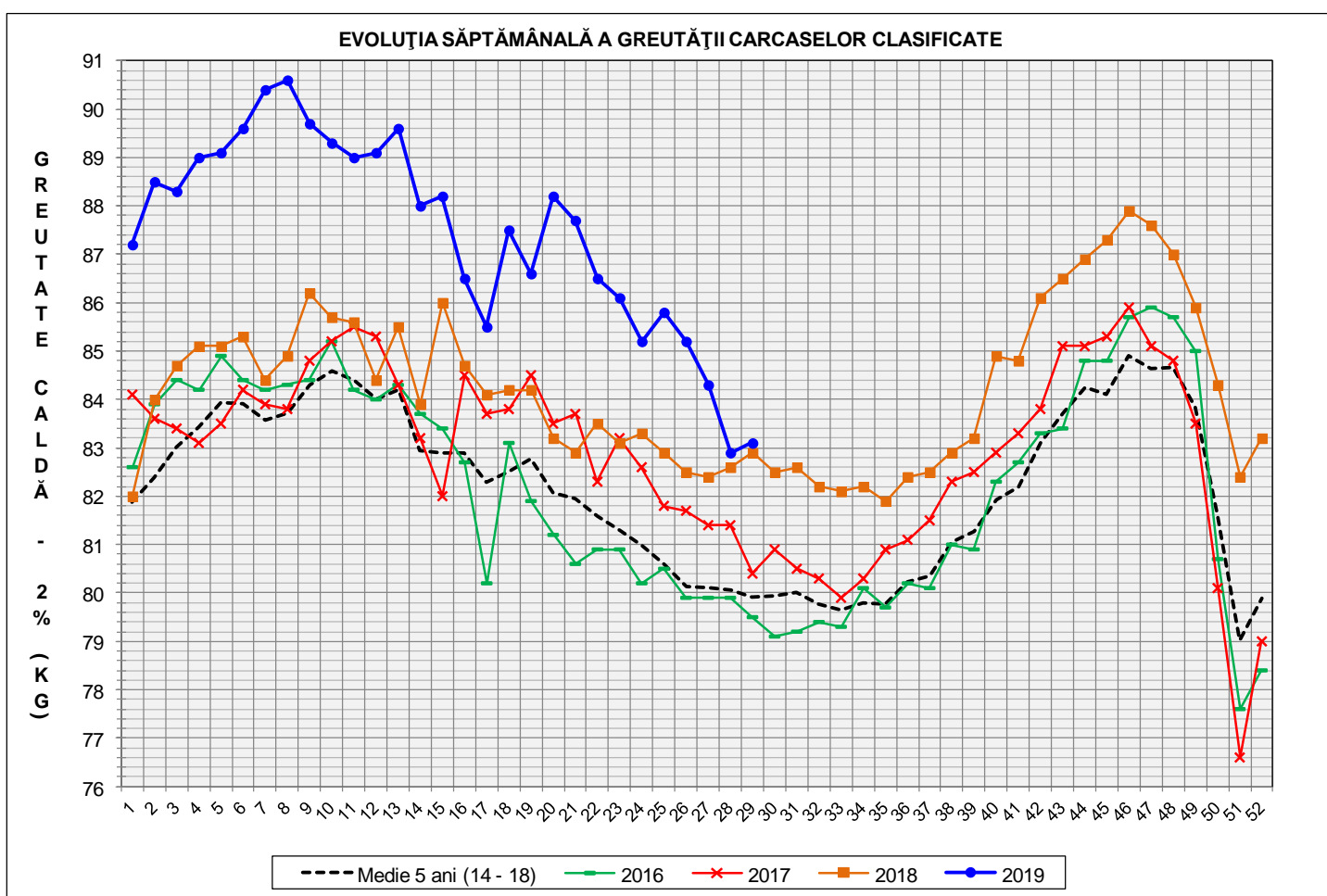
Metoda	Echipament / instrument	Număr carcasse	% din total carcasse
Sondă Optică	Fat-o-meat'er	16,121	20.39%
	OptiGrade-Pro	60,558	76.61%
ZP	Rigla	2,367	2.99%
TOTAL		79,046	100.00%



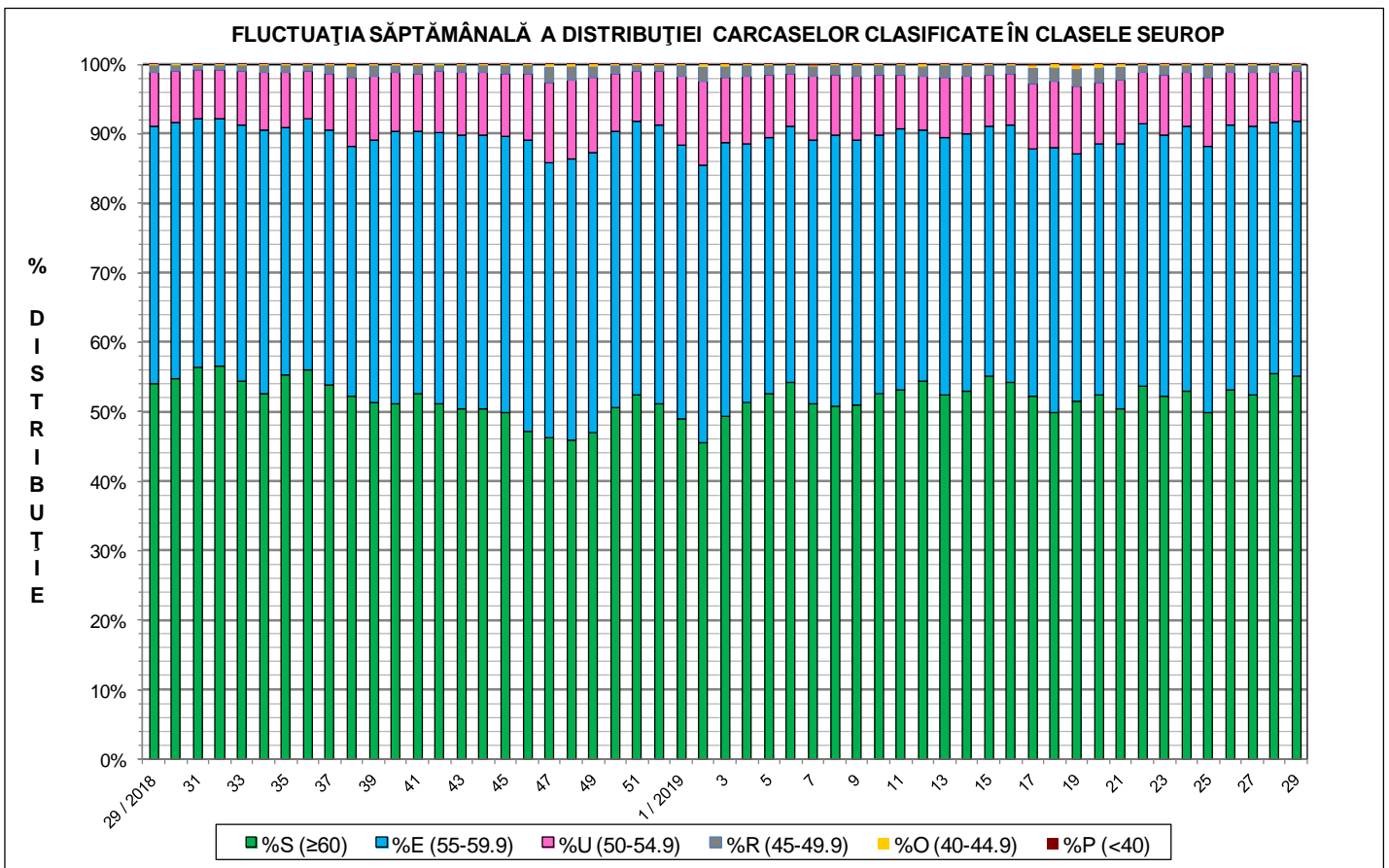
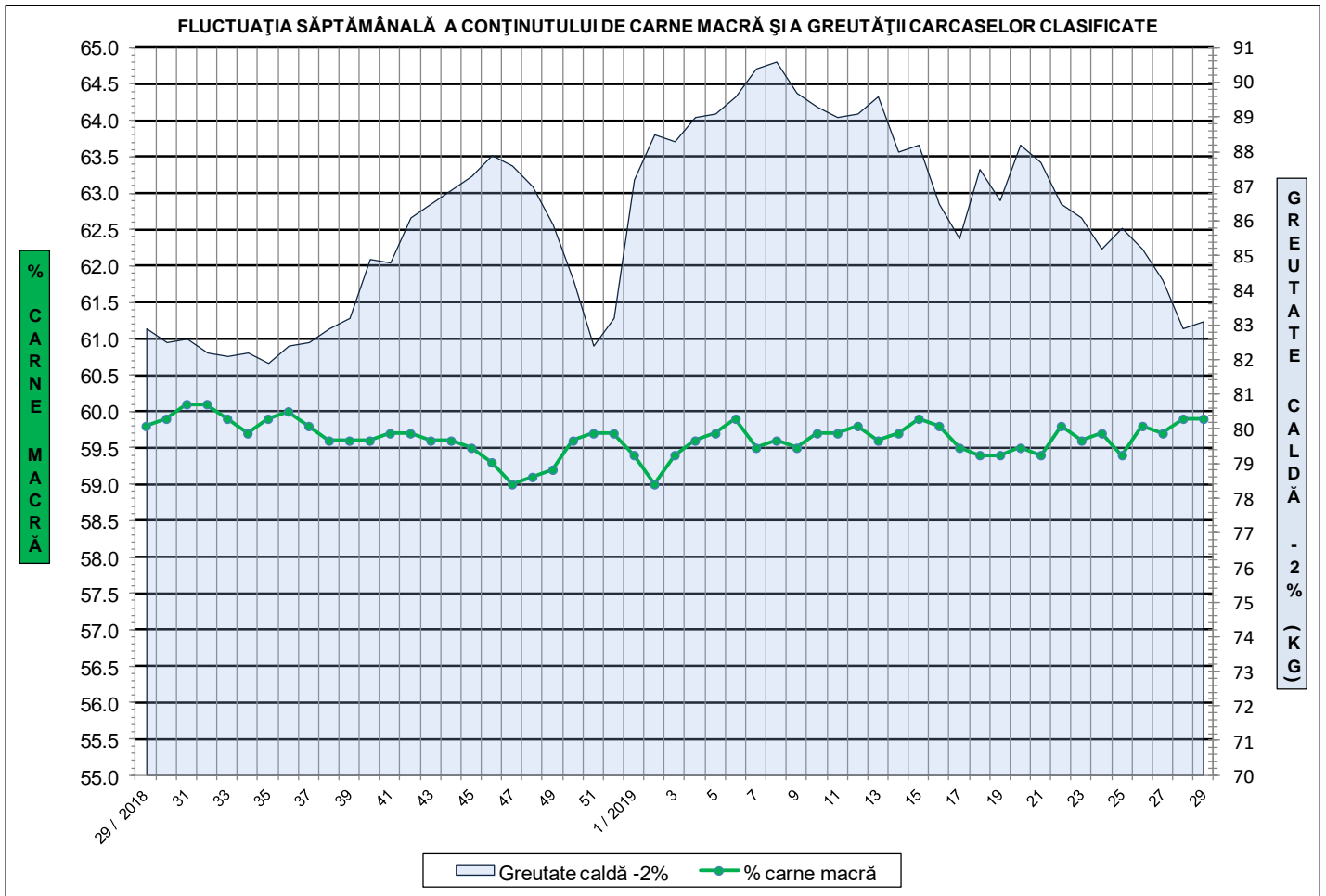


**ÎNCADRAREA ÎN CLASE A CARCASELOR DE PORCINE CLASIFICATE
ÎN SĂPTĂMÂNA 15 - 21 IULIE 2019**

CLASA	% CARNE MACRĂ	NUMĂR CARCASE	% DIN TOTAL	% CARNE MACRĂ	GREUTATE CALDĂ - 2% (KG)
S	≥ 60	43,518	55.05	62.3	81.4
E	55 - 59.9	29,060	36.76	58.0	84.8
U	50 - 54.9	5,683	7.19	53.2	86.9
R	45 - 49.9	700	0.89	48.3	88.6
O	40 - 44.9	64	0.08	43.2	93.1
P	< 40	21	0.03	33.7	91.8
TOTAL		79,046	100.00	59.9	83.1

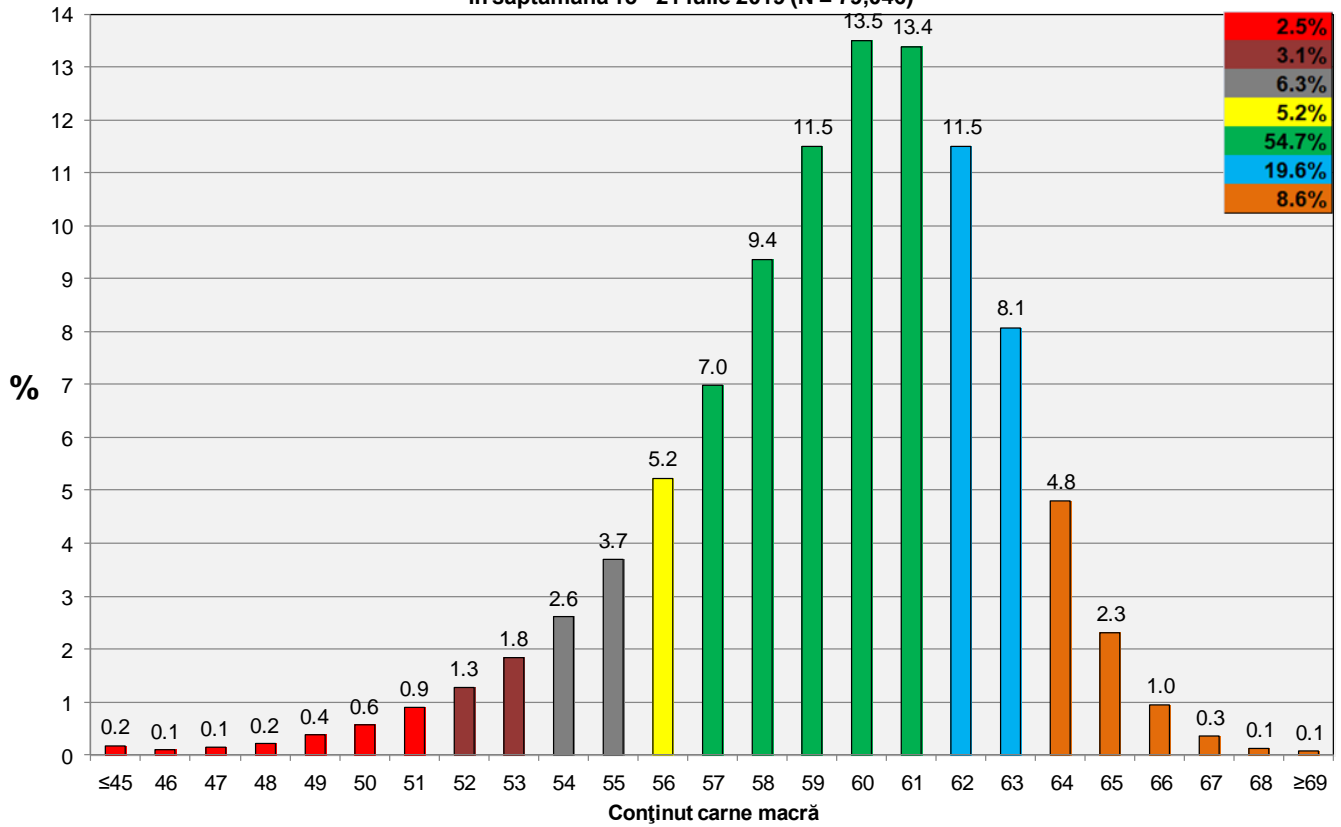


GREUTATE CALDĂ - 2% (KG)	VARIAȚIE			
	1 SĂPT	4 SĂPT	1 AN	MEDIE 5 ANI (2014 - 2018)
83.1	0.2%	-3.1%	0.2%	4.0%





**Distribuția conținutului de carne macră a carcaselor clasificate în România
în săptămâna 15 - 21 iulie 2019 (N = 79,046)**



**Distribuția greutatei carcaselor clasificate în România
în săptămâna 15 - 21 iulie 2019 (N = 79,046)**

