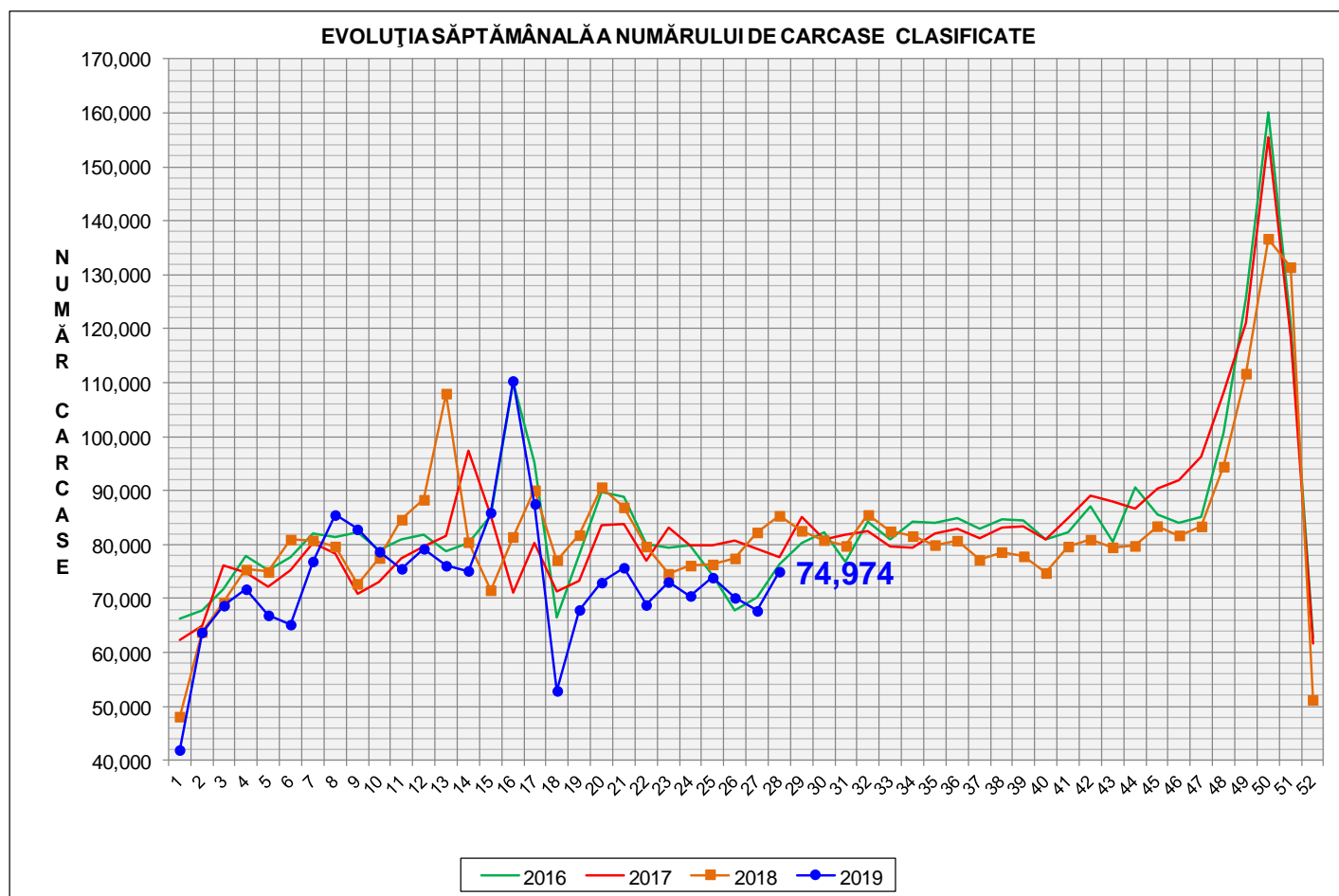


Rezultatele clasificării carcaselor de porcine

Săptămâna 28 (8 – 14 iulie 2019)

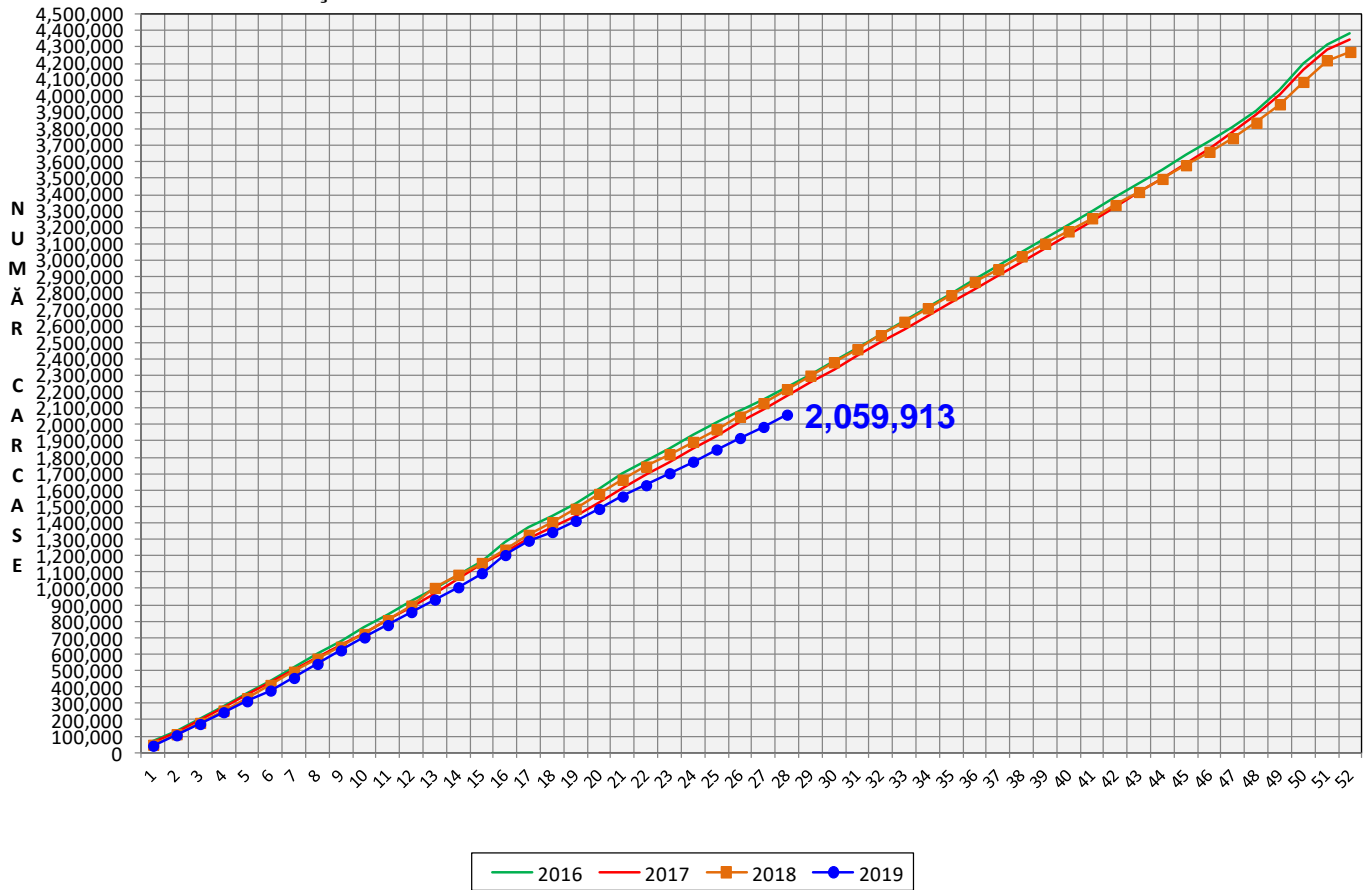


% Modificare	
1 SĂPT	1 AN
10.7%	-12.1%

N.B. Culoarea coloanelor din diagramele de la pagina 6 sunt în legătură cu grila de prețuri (diagrama referitoare la distribuția conținutului de carne macră a carcaselor clasificate) și cu grila de bonificație și penalizare pentru intervalul de greutate a carcaselor (diagrama referitoare la distribuția greutății carcaselor clasificate).



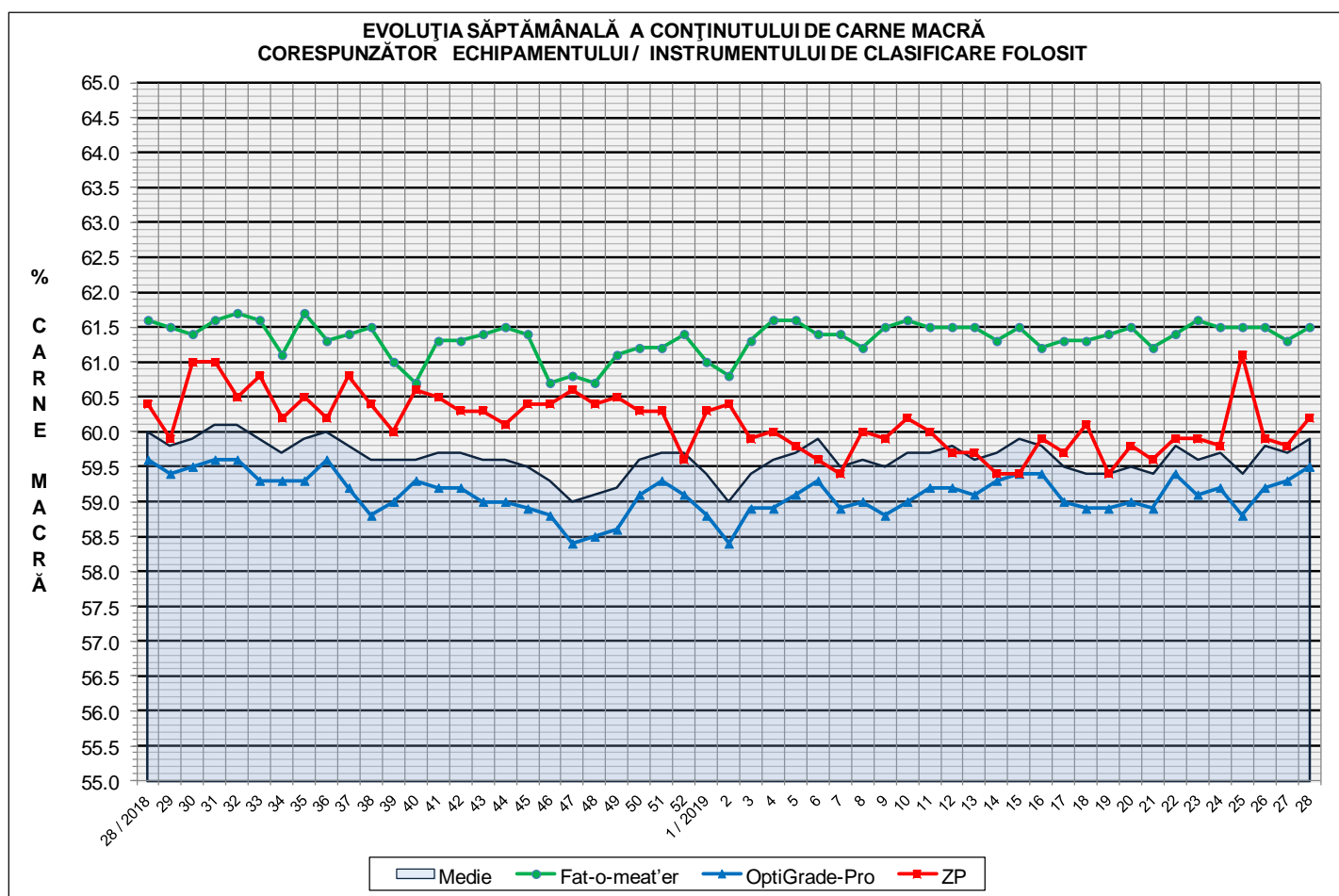
EVOLUȚIA SĂPTĂMÂNALĂ CUMULATIVĂ A NUMĂRULUI DE CARCASE CLASIFICATE



% Modificare
1 AN
-7.0%

Numărul de carcuse clasificate în săptămâna 8 - 14 iulie 2019 în funcție de echipamentul / instrumentul folosit

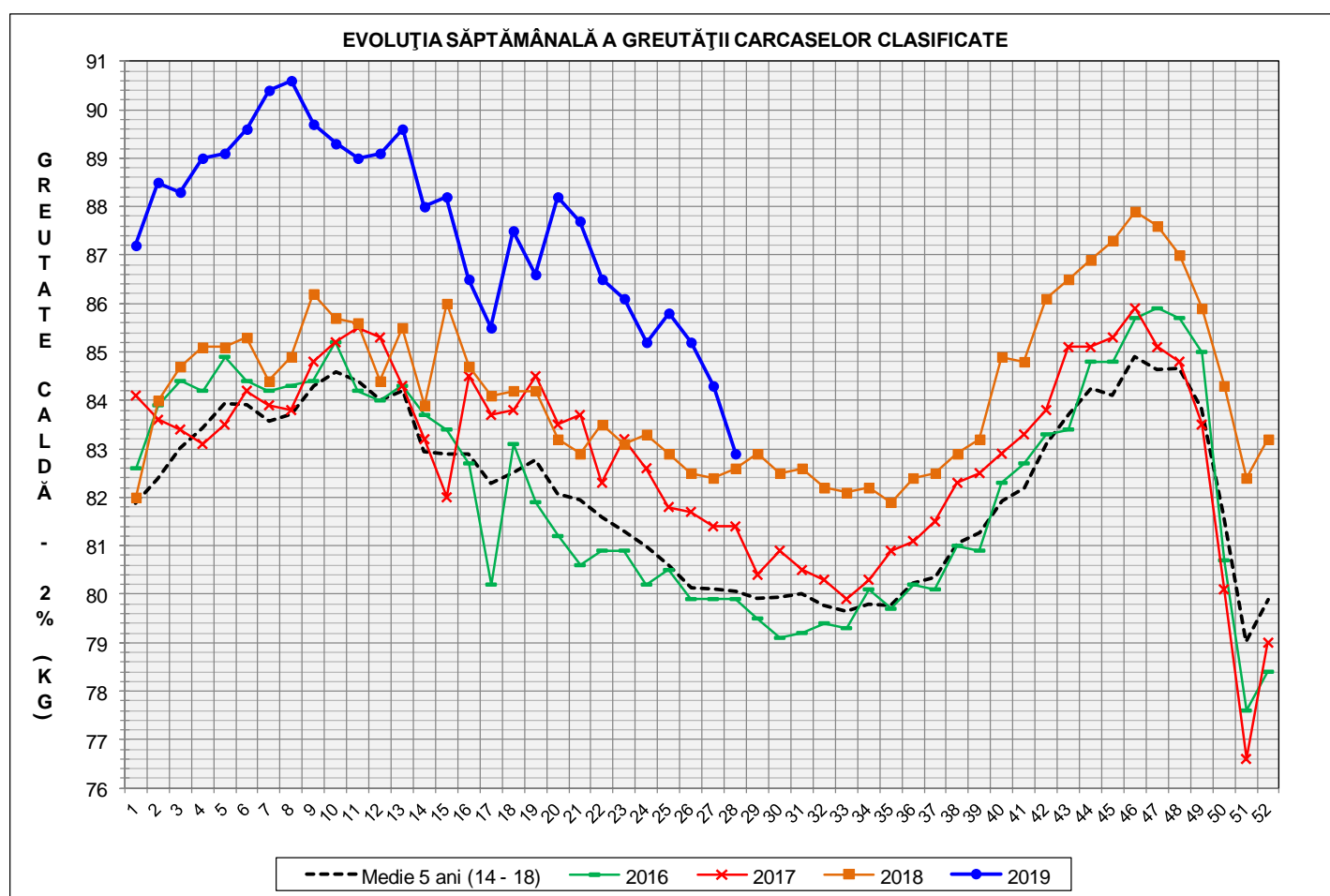
Metoda	Echipament / instrument	Număr carcuse	% din total carcuse
Sondă Optică	Fat-o-meat'er	15,098	20.14%
	OptiGrade-Pro	57,597	76.82%
ZP	Rigla	2,279	3.04%
TOTAL		74,974	100.00%



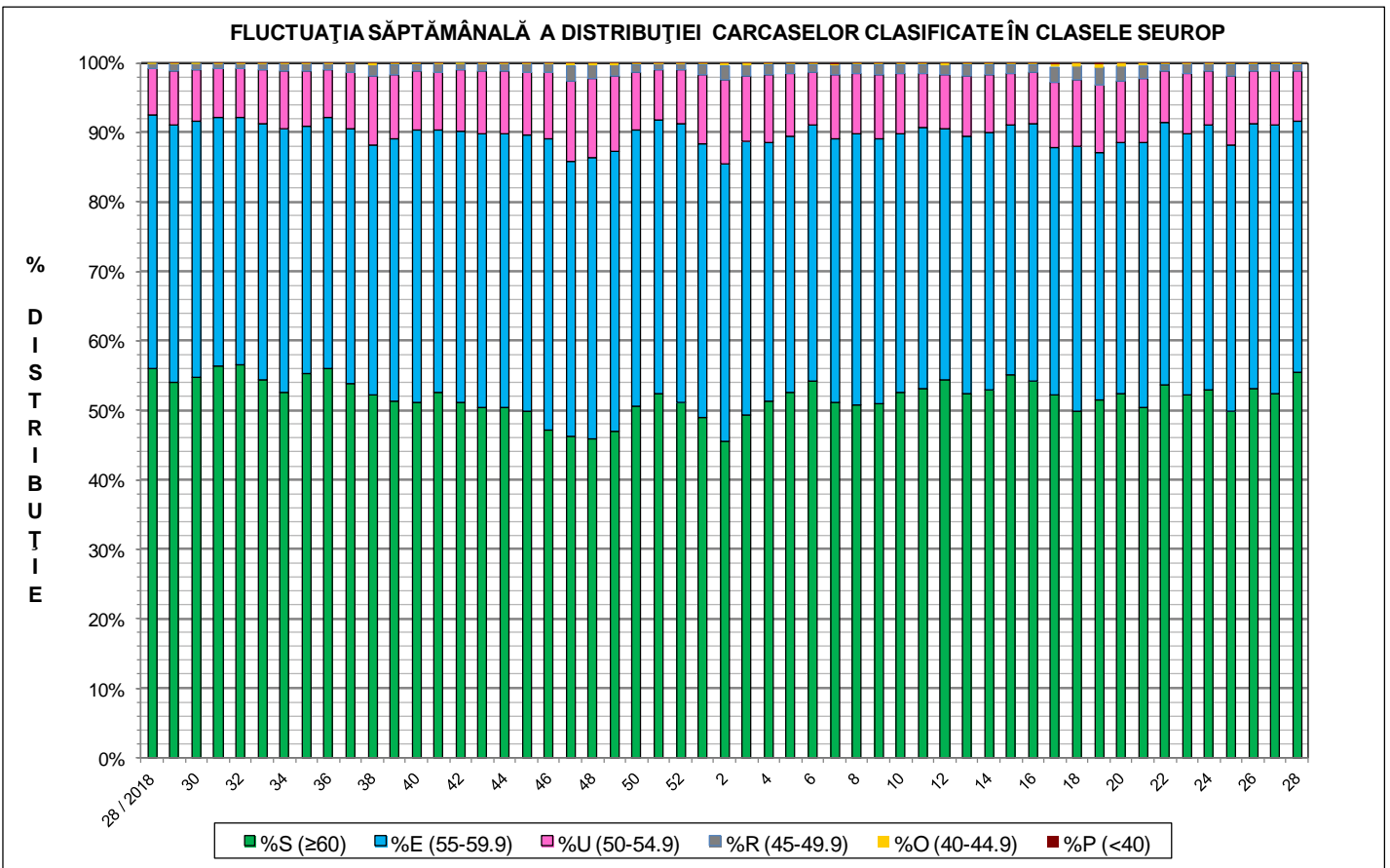
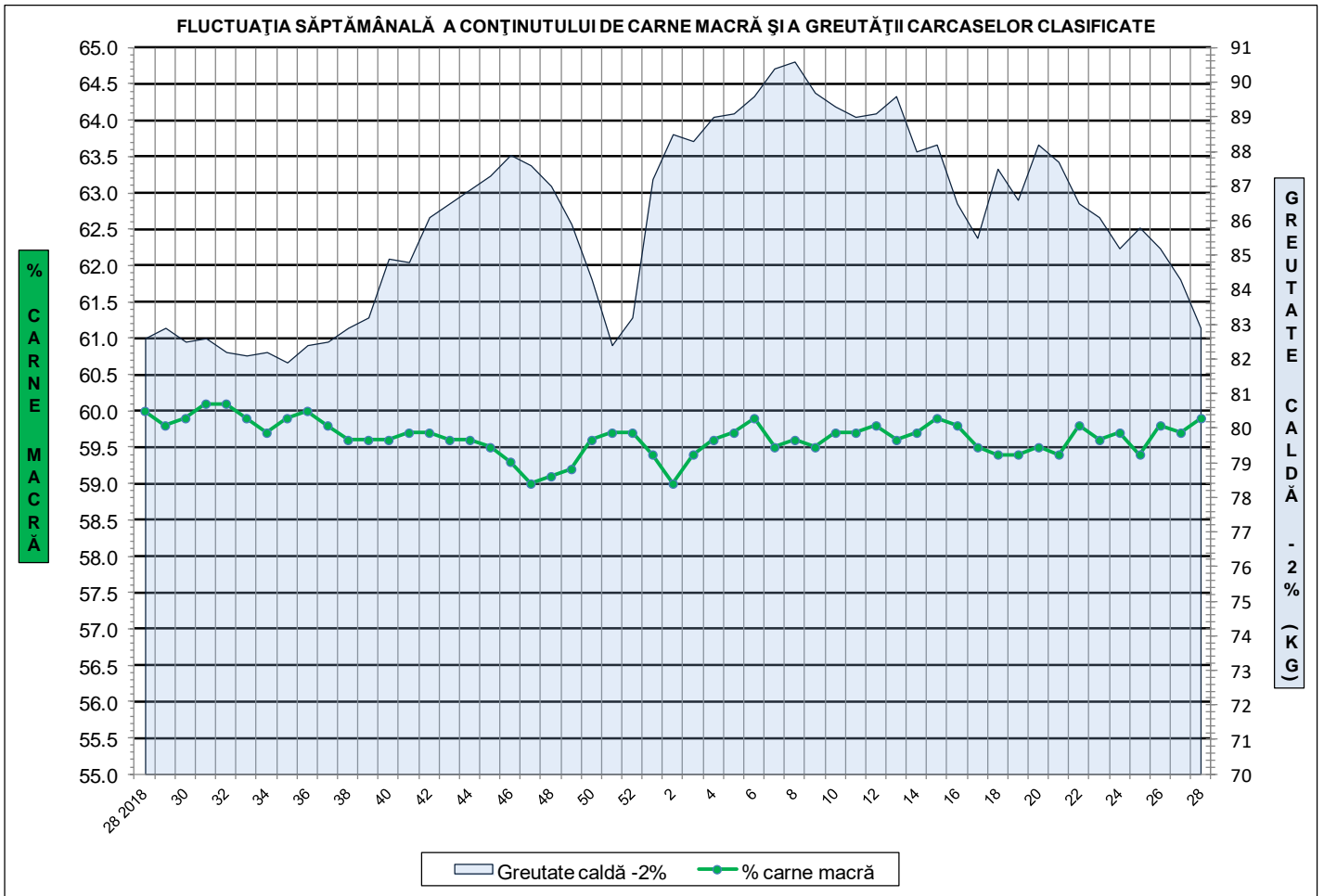


**ÎNCADRAREA ÎN CLASE A CARCASELOR DE PORCINE CLASIFICATE
ÎN SĂPTĂMÂNA 8 - 14 IULIE 2019**

CLASA	% CARNE MACRĂ	NUMĂR CARCASE	% DIN TOTAL	% CARNE MACRĂ	GREUTATE CALDĂ - 2% (KG)
S	≥ 60	41,571	55.45	62.3	81.2
E	55 - 59.9	27,126	36.18	58.0	84.6
U	50 - 54.9	5,419	7.23	53.1	86.7
R	45 - 49.9	740	0.99	48.3	88.3
O	40 - 44.9	105	0.14	43.3	91.9
P	< 40	13	0.02	38.6	91.0
TOTAL		74,974	100.00	59.9	82.9

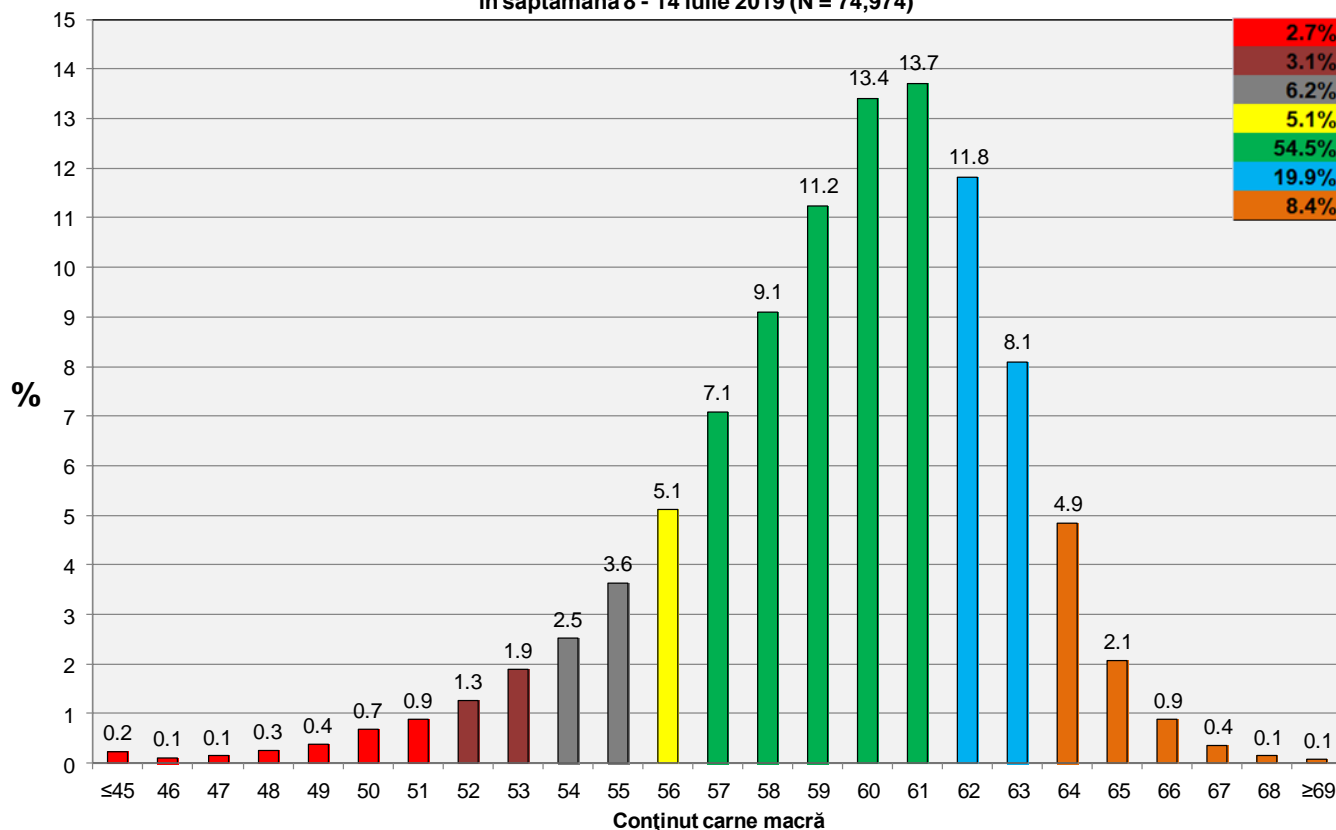


GREUTATE CALDĂ - 2% (KG)	VARIAȚIE			
	1 SĂPT	4 SĂPT	1 AN	MEDIE 5 ANI (2014 - 2018)
82.9	-1.7%	-2.7%	0.4%	3.5%





**Distribuția conținutului de carne macră a carcaselor clasificate în România
în săptămâna 8 - 14 iulie 2019 (N = 74,974)**



**Distribuția greutateii carcaselor clasificate în România
în săptămâna 8 - 14 iulie 2019 (N = 74,974)**

