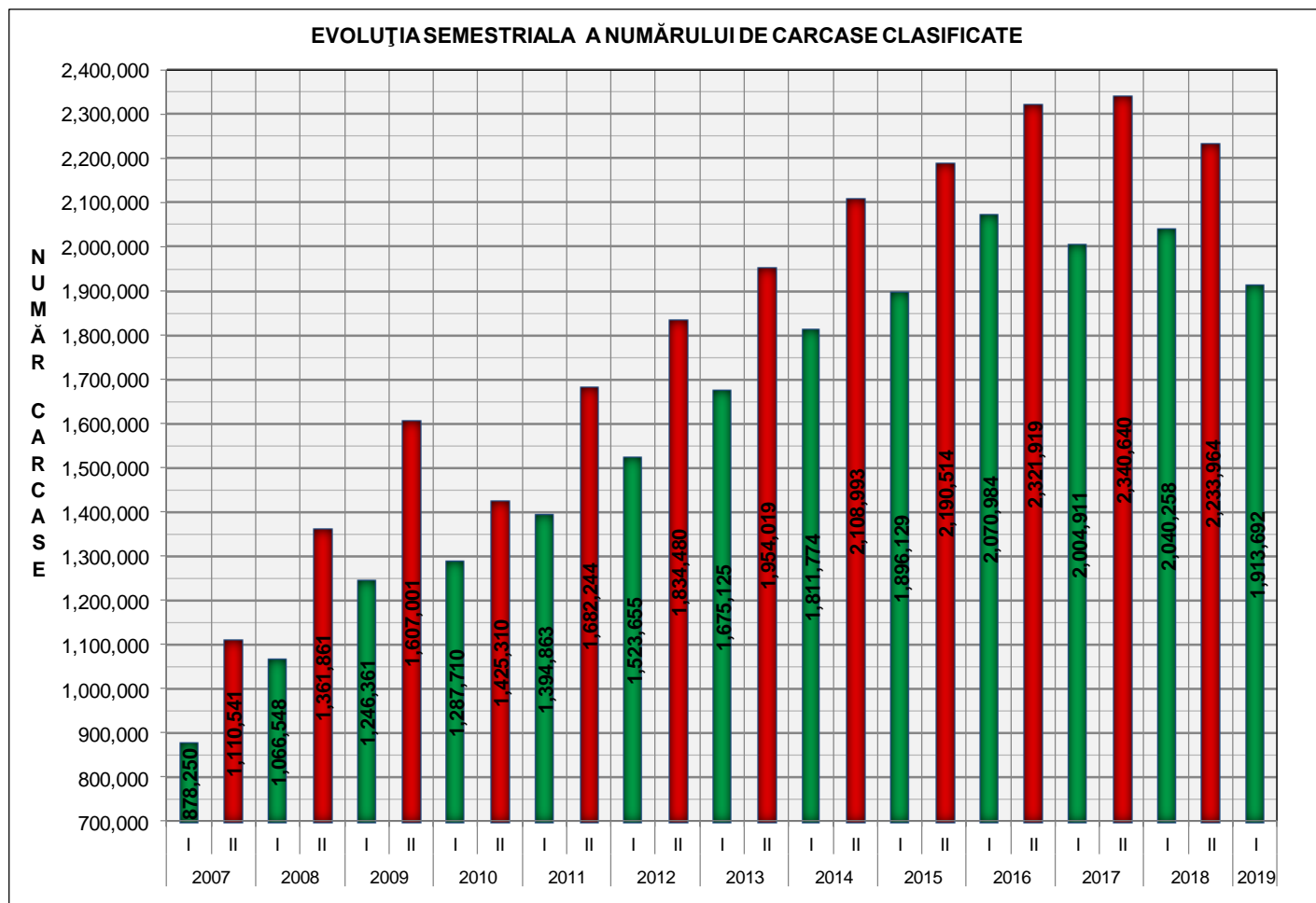




Rezultatele clasificării carcaselor de porcine

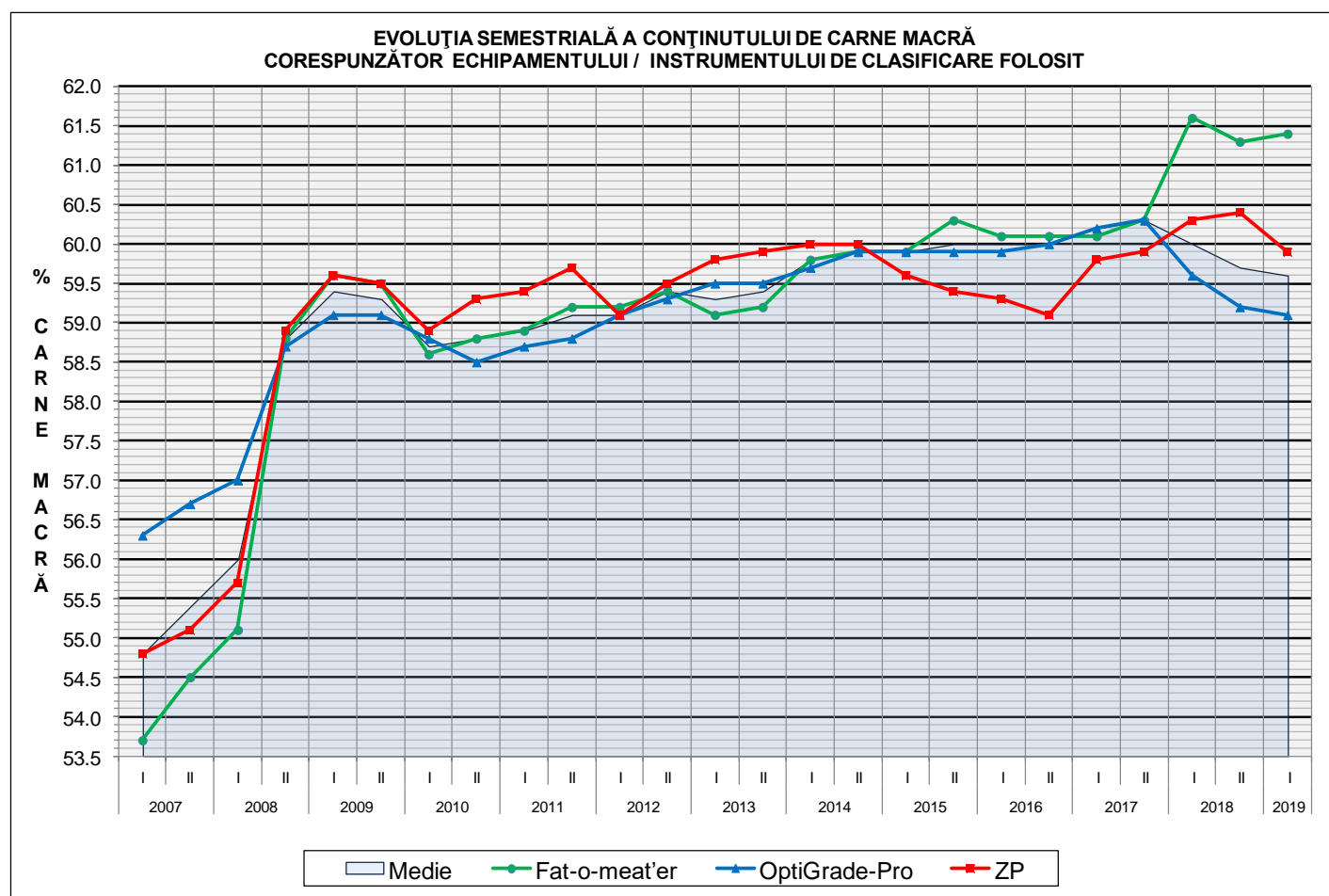
Semestrul I 2019



SEM I 2019 /											
SEM I											
2007	2008	2009	2010	2011	2012	2013	2014	2015	2016	2017	2018
117.9%	79.4%	53.5%	48.6%	37.2%	25.6%	14.2%	5.6%	0.9%	-3.8%	-4.5%	-6.2%

Numărul de carcase clasificate în semestrul I 2019 în funcție de echipamentul / instrumentul folosit

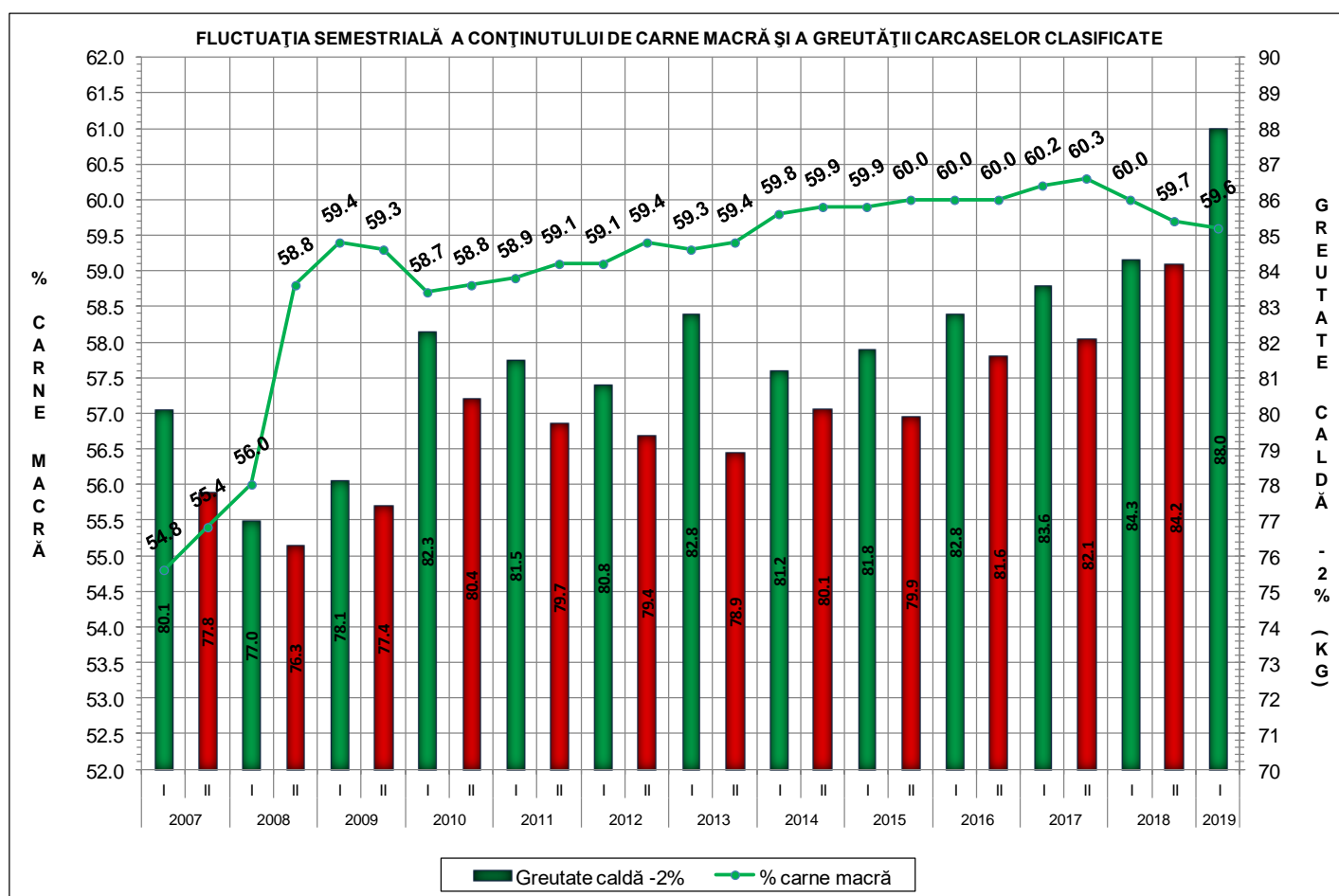
Metoda	Echipament / instrument	Număr carcase	% din total carcase
Sondă Optică	Fat-o-meat'er	418,129	21.85%
	OptiGrade-Pro	1,438,487	75.17%
ZP	Rigla	57,076	2.98%
TOTAL		1,913,692	100.00%



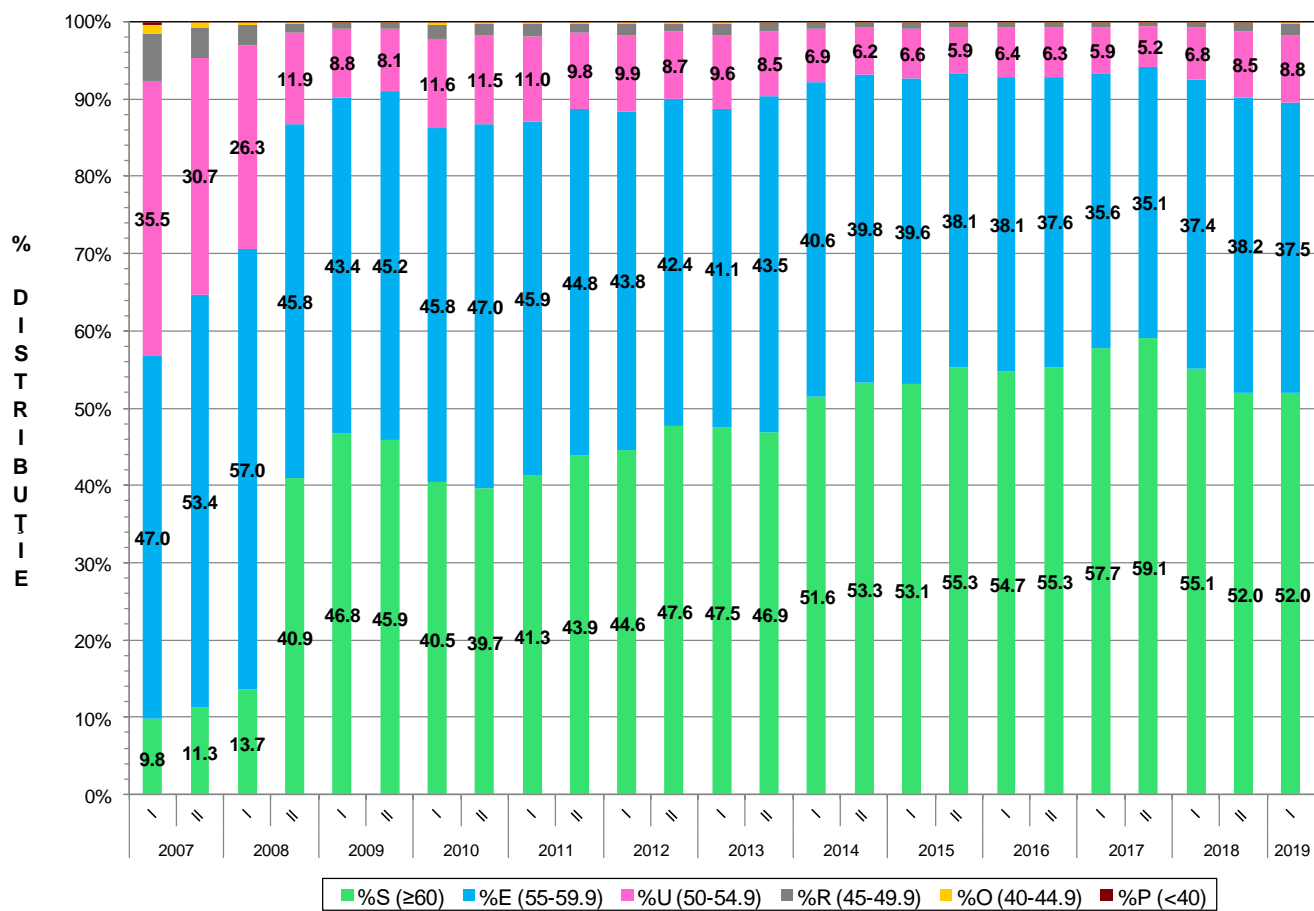


ÎNCADRAREA ÎN CLASE A CARCASELOR DE PORCINE CLASIFICATE ÎN SEMESTRUL I 2019

CLASA	% CARNE MACRĂ	NUMĂR CARCASE	% DIN TOTAL	% CARNE MACRĂ	GREUTATE CALDĂ - 2% (KG)
S	≥ 60	994,789	51.98	62.3	85.4
E	55 - 59.9	717,688	37.50	57.9	89.9
U	50 - 54.9	167,660	8.76	53.1	93.3
R	45 - 49.9	28,438	1.49	48.2	94.9
O	40 - 44.9	4,377	0.23	43.2	95.9
P	< 40	740	0.04	36.8	96.9
TOTAL		1,913,692	100.00	59.6	88.0

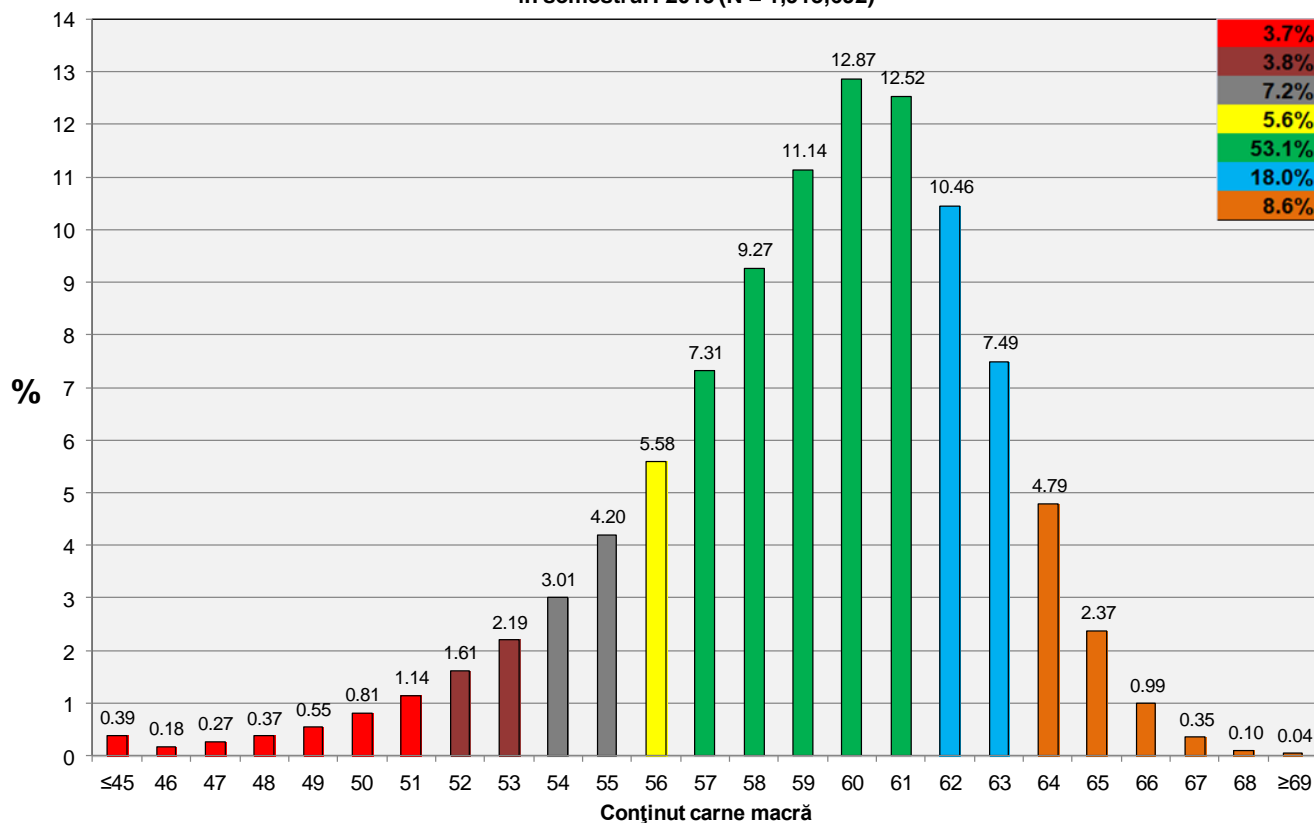


FLUCTUAȚIA SEMESTRIALĂ A DISTRIBUȚIEI CARCASELOR CLASIFICATE ÎN CLASELE EUROP

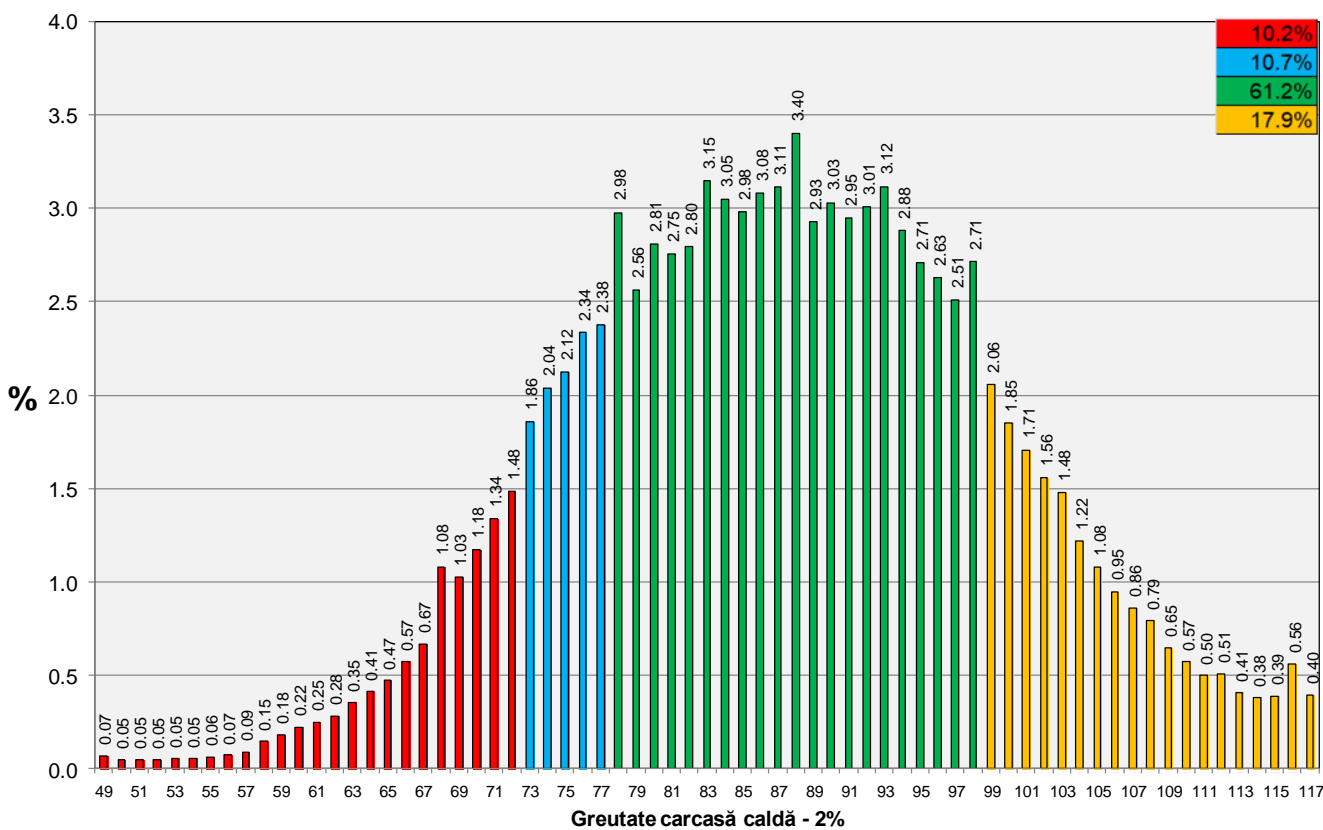




Distribuția conținutului de carne macră a carcaselor clasificate în România în semestrul I 2019 (N = 1,913,692)

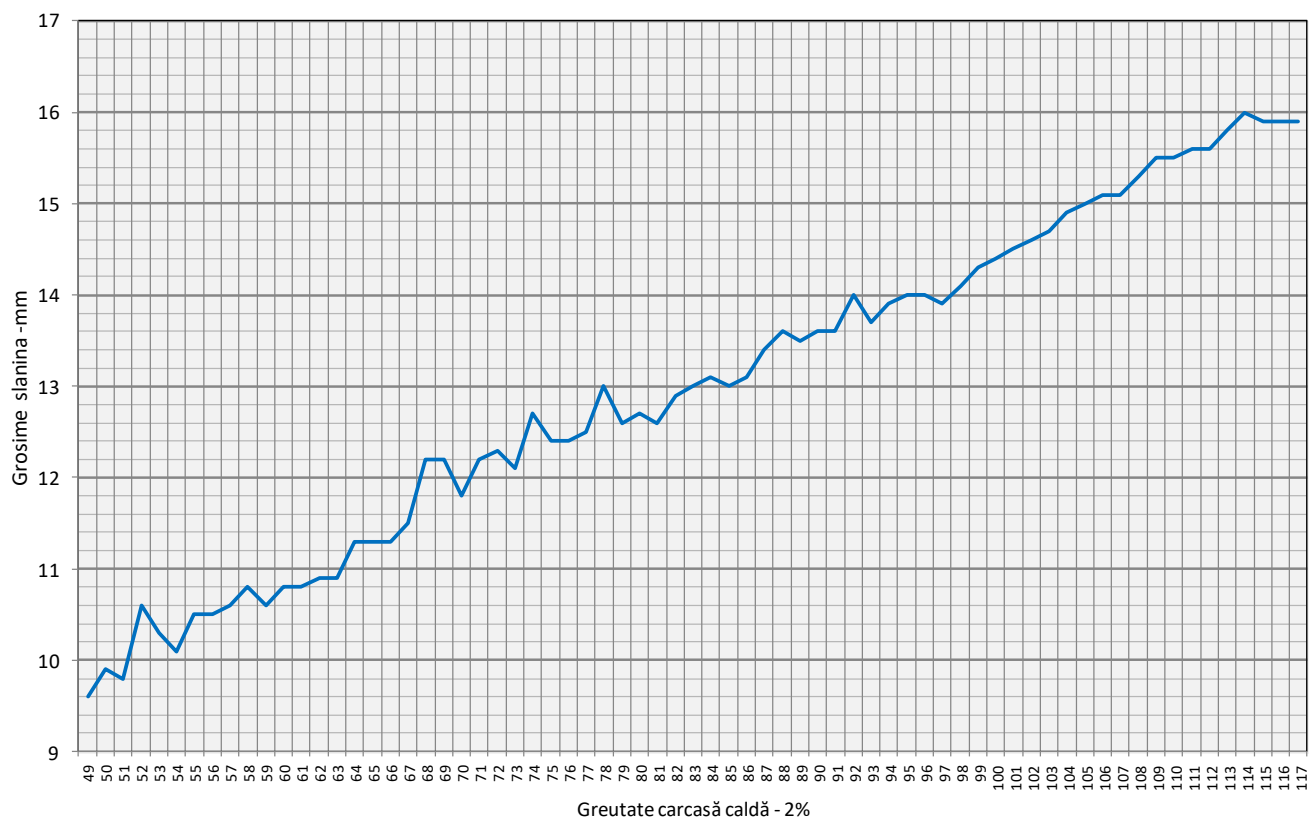


Distribuția greutății carcaselor clasificate în România în semestrul I 2019 (N = 1,913,692)

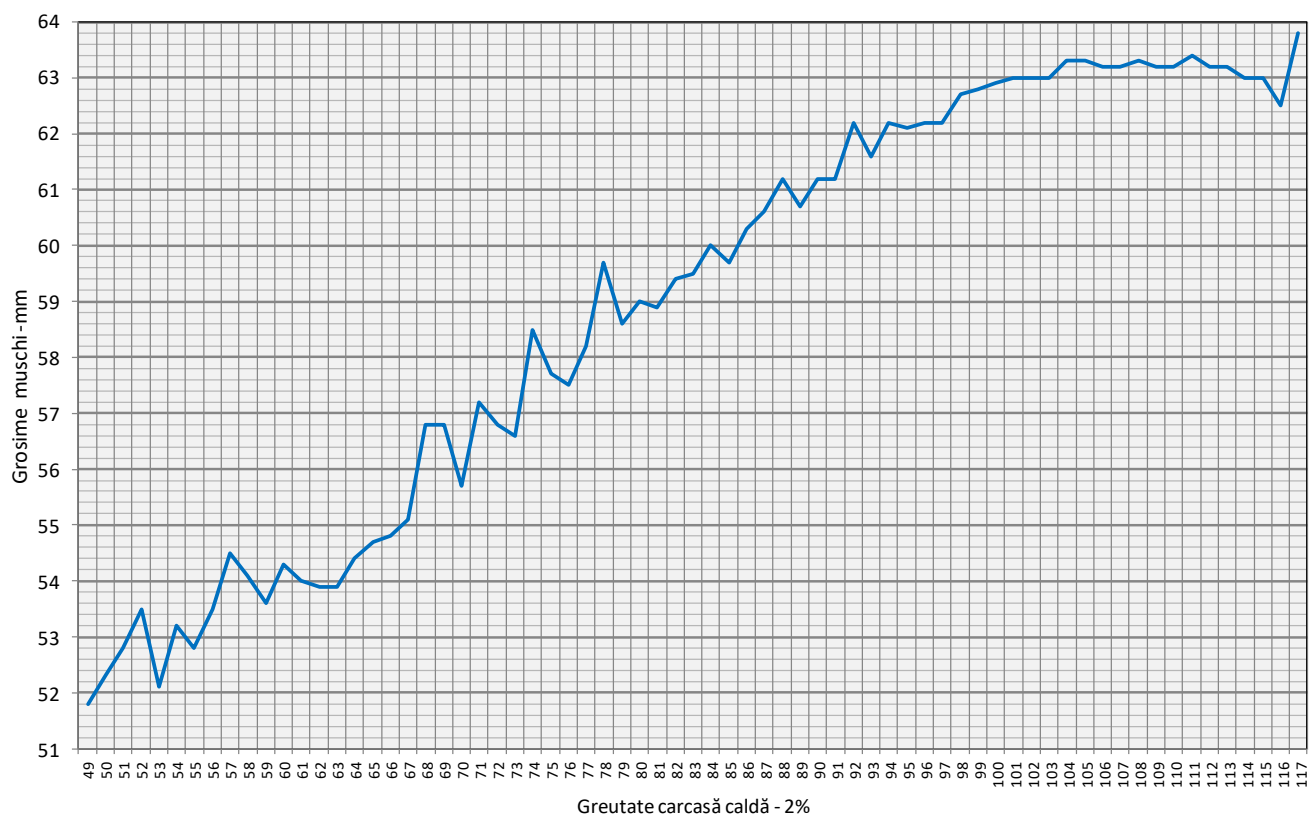




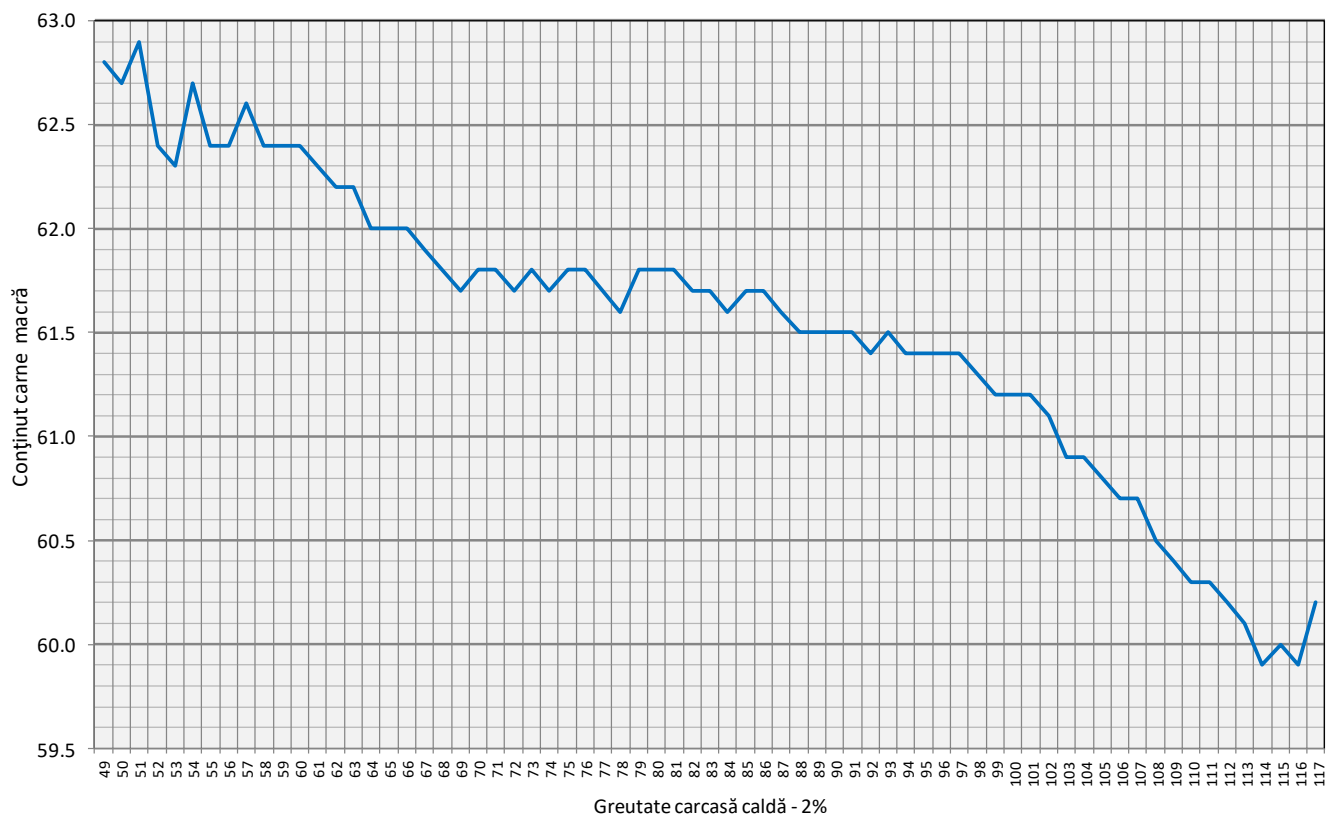
Grosimea slaninii cu echipamentul cu sondă optică Fat-O-Meater în România în funcție de greutatea carcasei calde - 2% în semestrul I 2019 (N = 418,129)



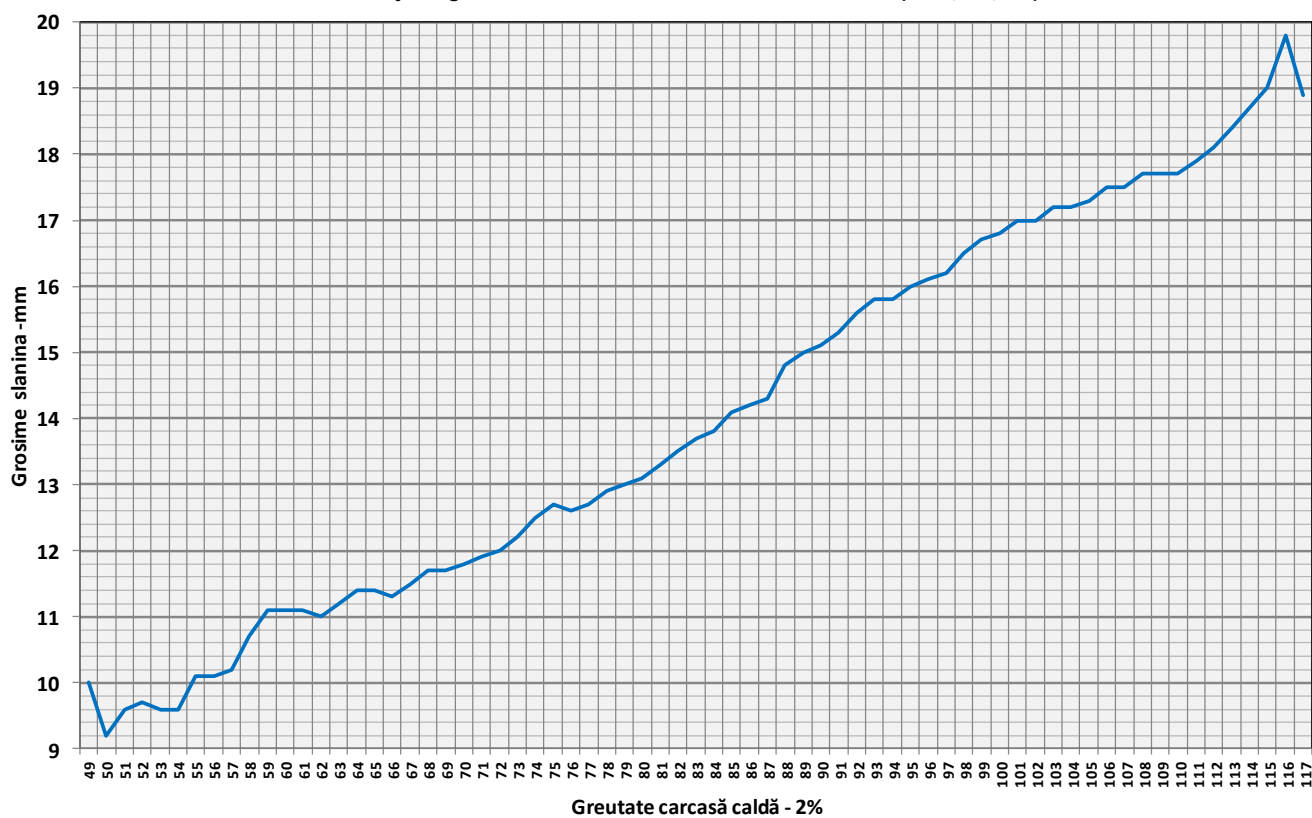
Grosimea musculuii cu echipamentul cu sondă optică Fat-O-Meater în România în funcție de greutatea carcasei calde - 2% în semestrul I 2019 (N = 418,129)



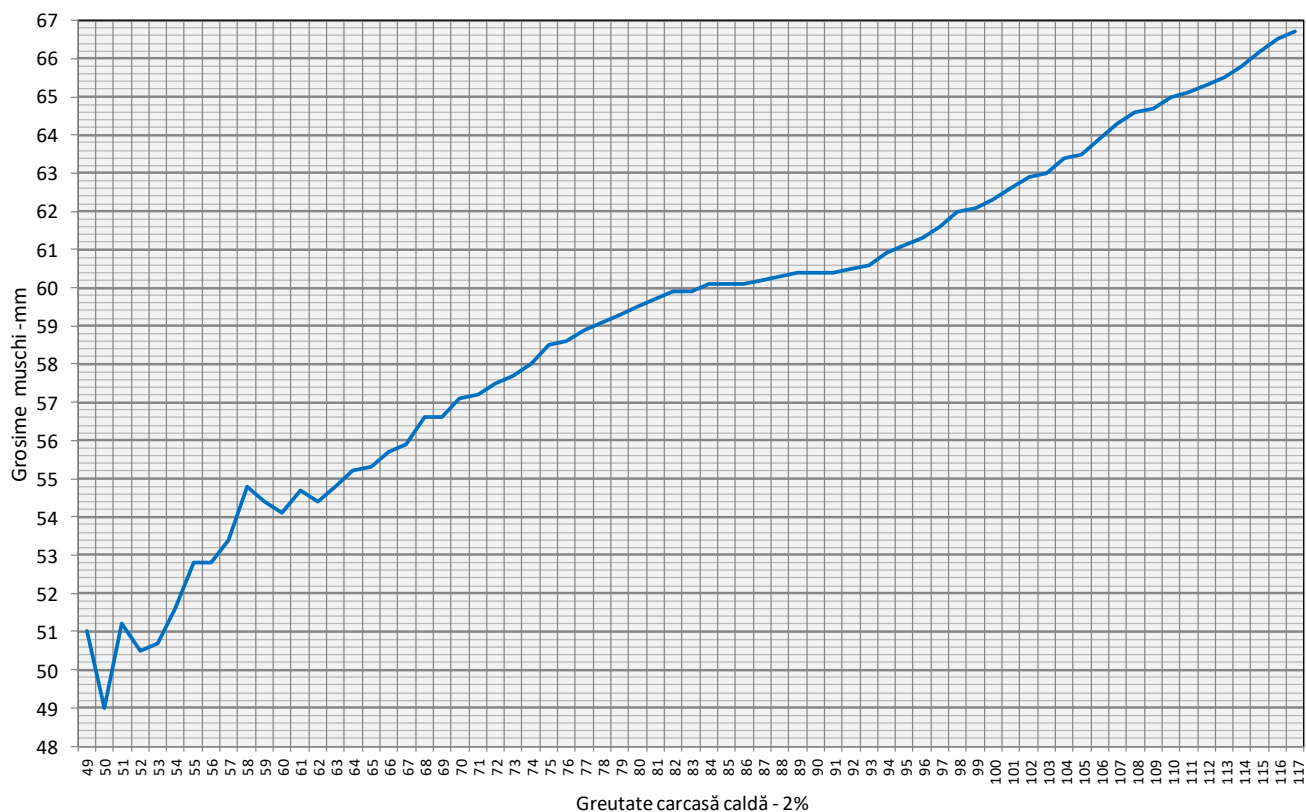
**Conținutul de carne macră cu echipamentul cu sondă optică Fat-O-Meater în România
în funcție de greutatea carcasei calde - 2% în semestrul I 2019 (N = 418,129)**



**Grosimea slaninii cu echipamentul cu sondă optică OptiGrade-Pro în România
în funcție de greutatea carcasei calde - 2% în semestrul I 2019 (N = 1,438,487)**



**Grosimea muschiului cu echipamentul cu sondă optică OptiGrade-Pro în România
în funcție de greutatea carcasei calde - 2% în semestrul I 2019 (N = 1,438,487)**



**Conținutul de carne macră cu echipamentul cu sondă optică OptiGrade-Pro în România
în funcție de greutatea carcasei calde - 2% în semestrul I 2019 (N = 1,438,487)**

