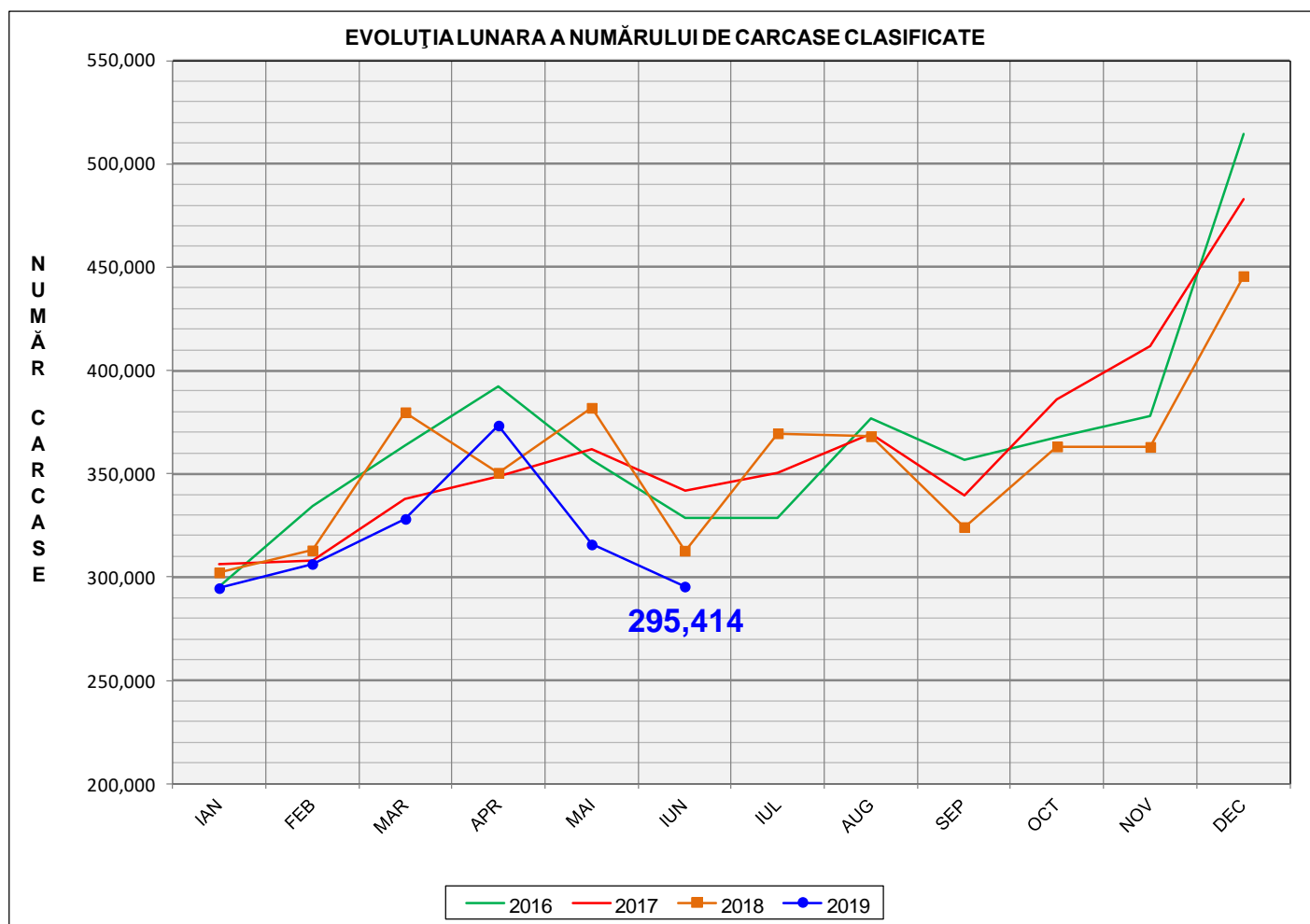
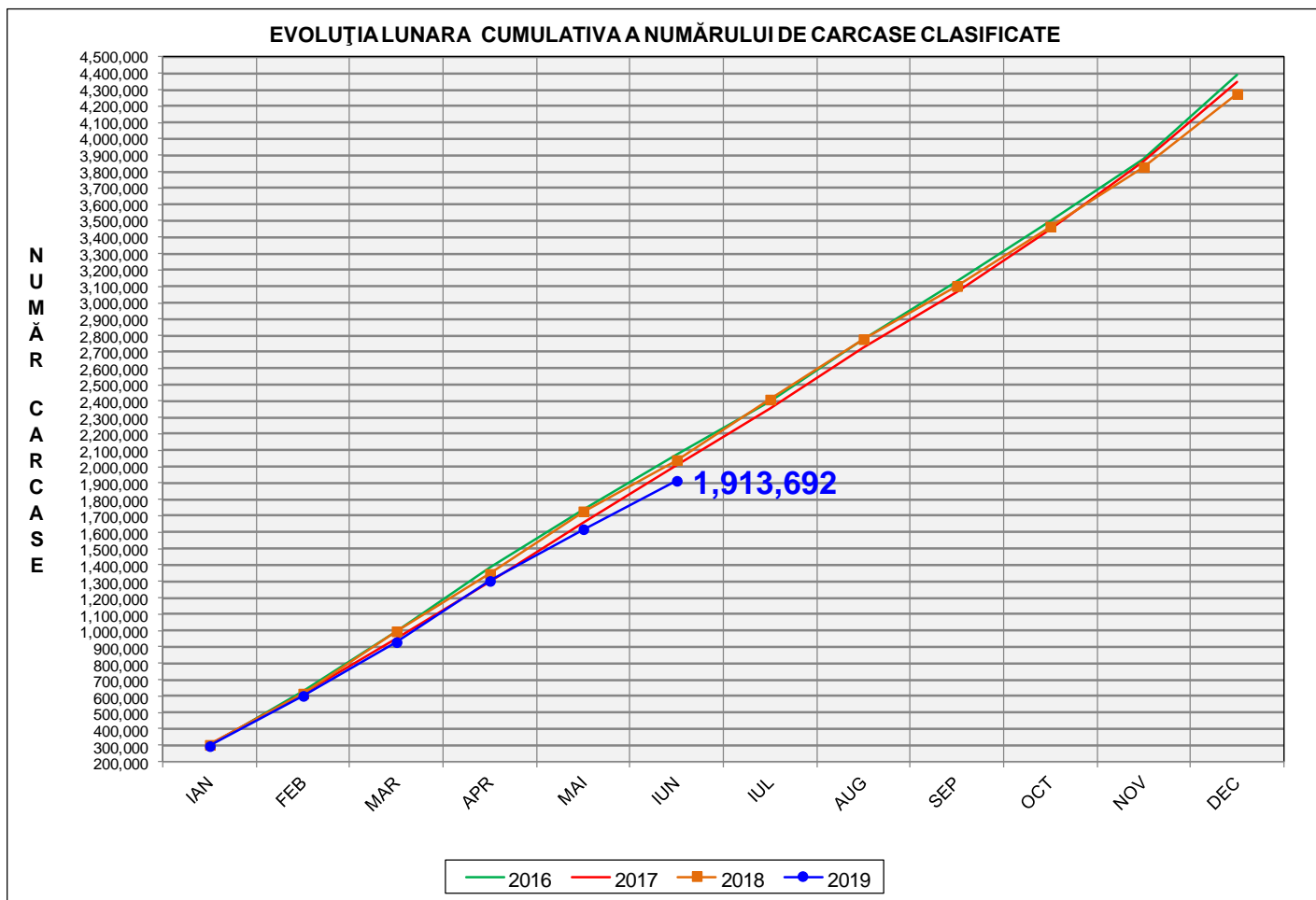


Rezultatele clasificării carcaselor de porcine Iunie 2019



% Modificare	
1 LUNĂ	1 AN
-6.4%	-5.6%

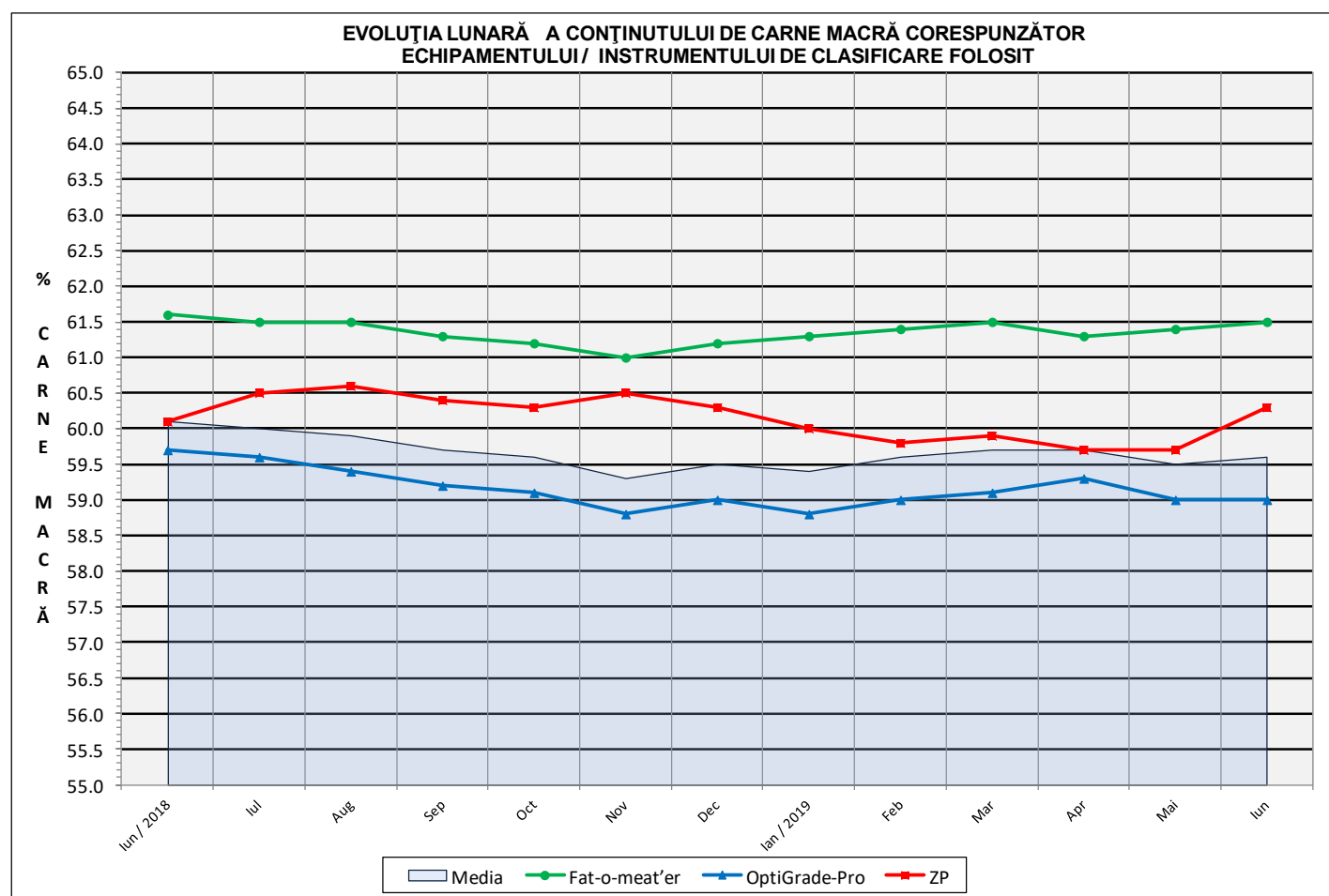
N.B. Culorile coloanelor din diagrama de la pagina 6 sunt în legătură cu grila de prețuri (diagrama referitoare la distribuția conținutului de carne macră a carcaselor clasificate) și cu grila de bonificație și penalizare pentru intervalul de greutate a carcaselor (diagrama referitoare la distribuția greutății carcaselor clasificate).



% Modificare
1 AN
-6.2%

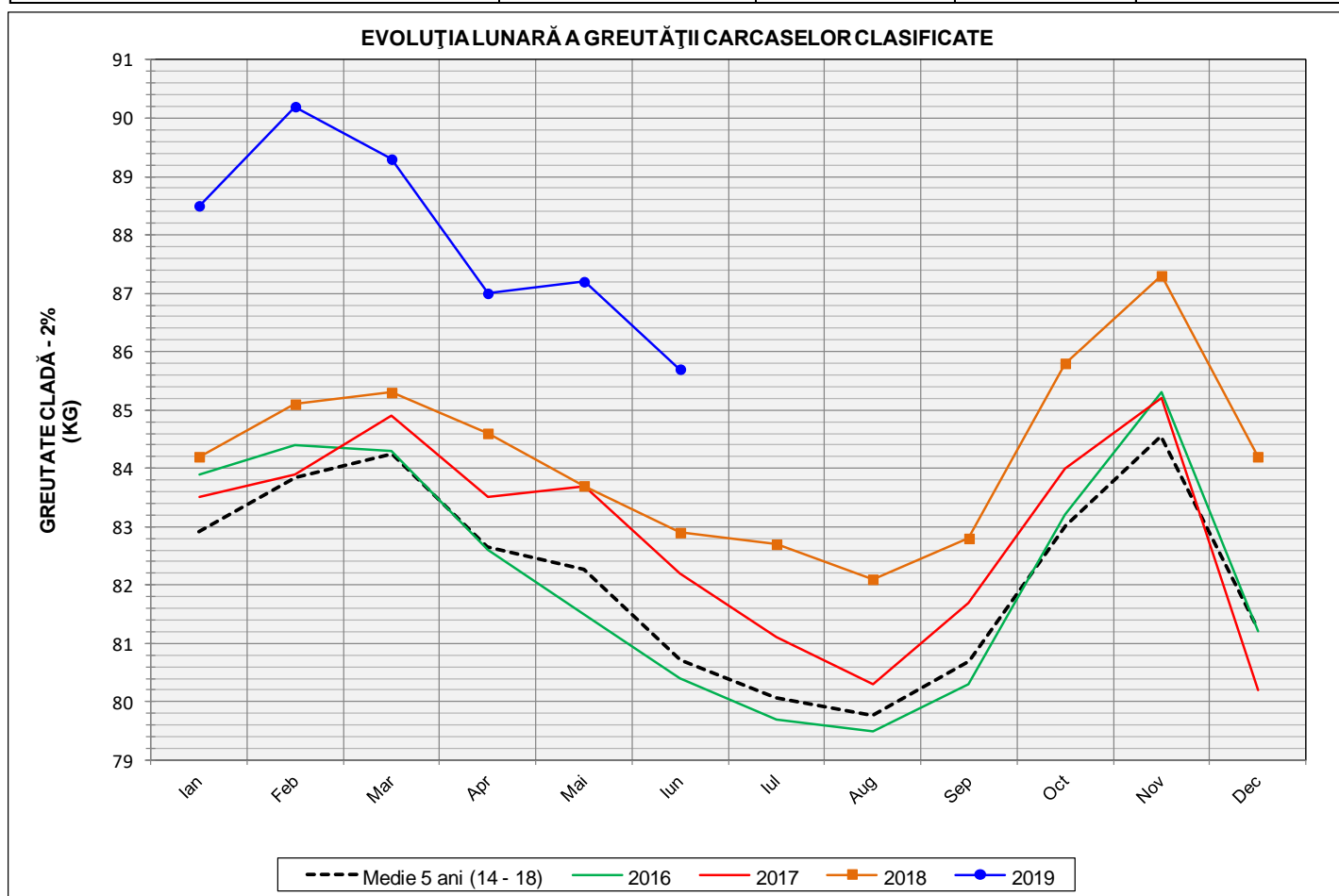
Numărul de carcase clasificate în luna iunie 2019 în funcție de echipamentul / instrumentul folosit

Metoda	Echipament / instrument	Număr carcase	% din total carcase
Sondă Optică	Fat-o-meat'er	63,069	21.35%
	OptiGrade-Pro	221,861	75.10%
ZP	Rigla	10,484	3.55%
TOTAL		295,414	100.00%



**ÎNCADRAREA ÎN CLASE A CARCASELOR DE PORCINE
CLASIFICATE ÎN LUNA IUNIE 2019**

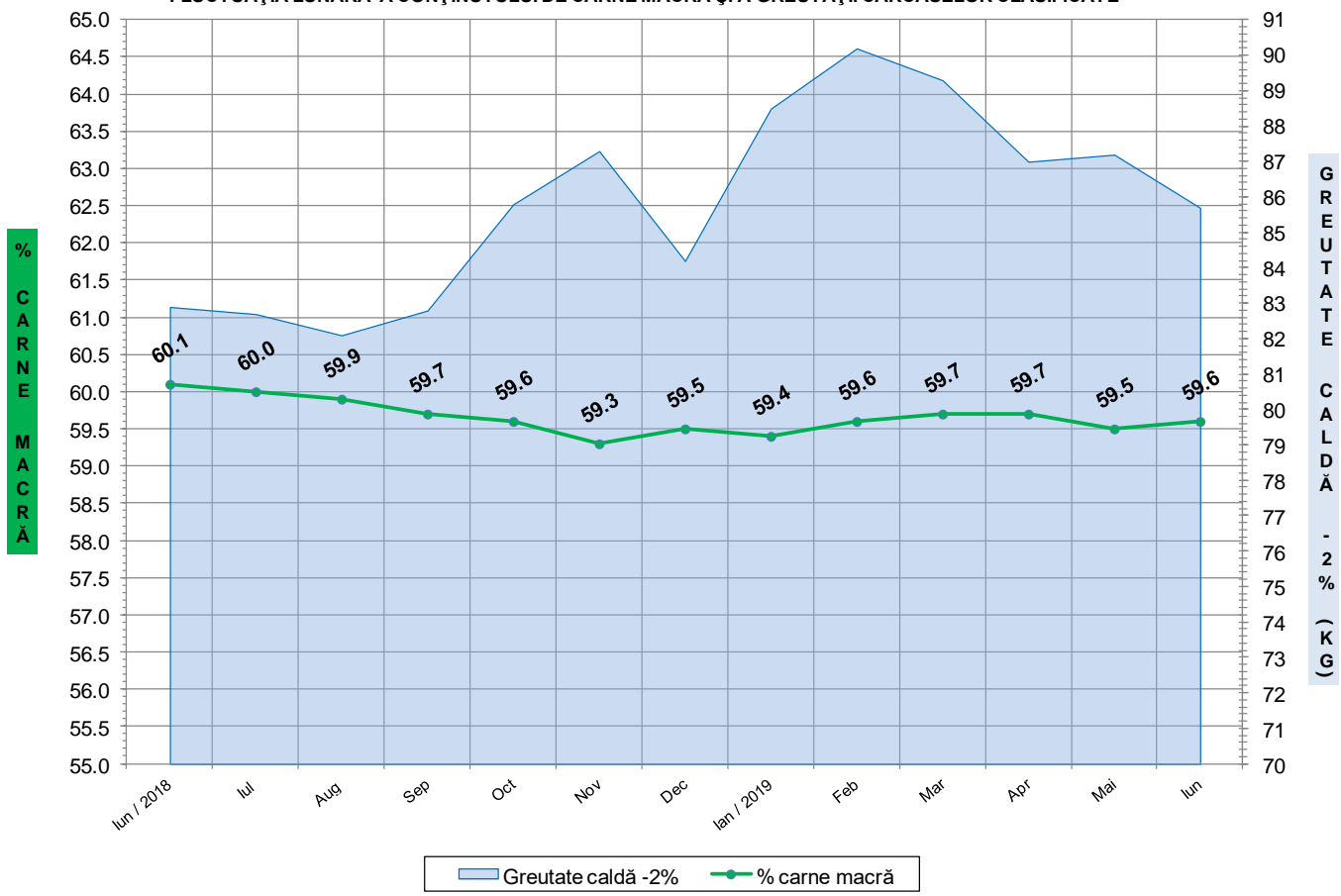
CLASA	% CARNE MACRĂ	NUMĂR CARCASE	% DIN TOTAL	% CARNE MACRĂ	GREUTATE CALDĂ - 2% (KG)
S	≥ 60	153,264	51.88	62.3	83.2
E	55 - 59.9	112,517	38.09	57.9	87.7
U	50 - 54.9	25,319	8.57	53.1	90.9
R	45 - 49.9	3,768	1.28	48.2	92.4
O	40 - 44.9	469	0.16	43.3	93.4
P	< 40	77	0.03	37.0	91.5
TOTAL		295,414	100.00	59.6	85.7



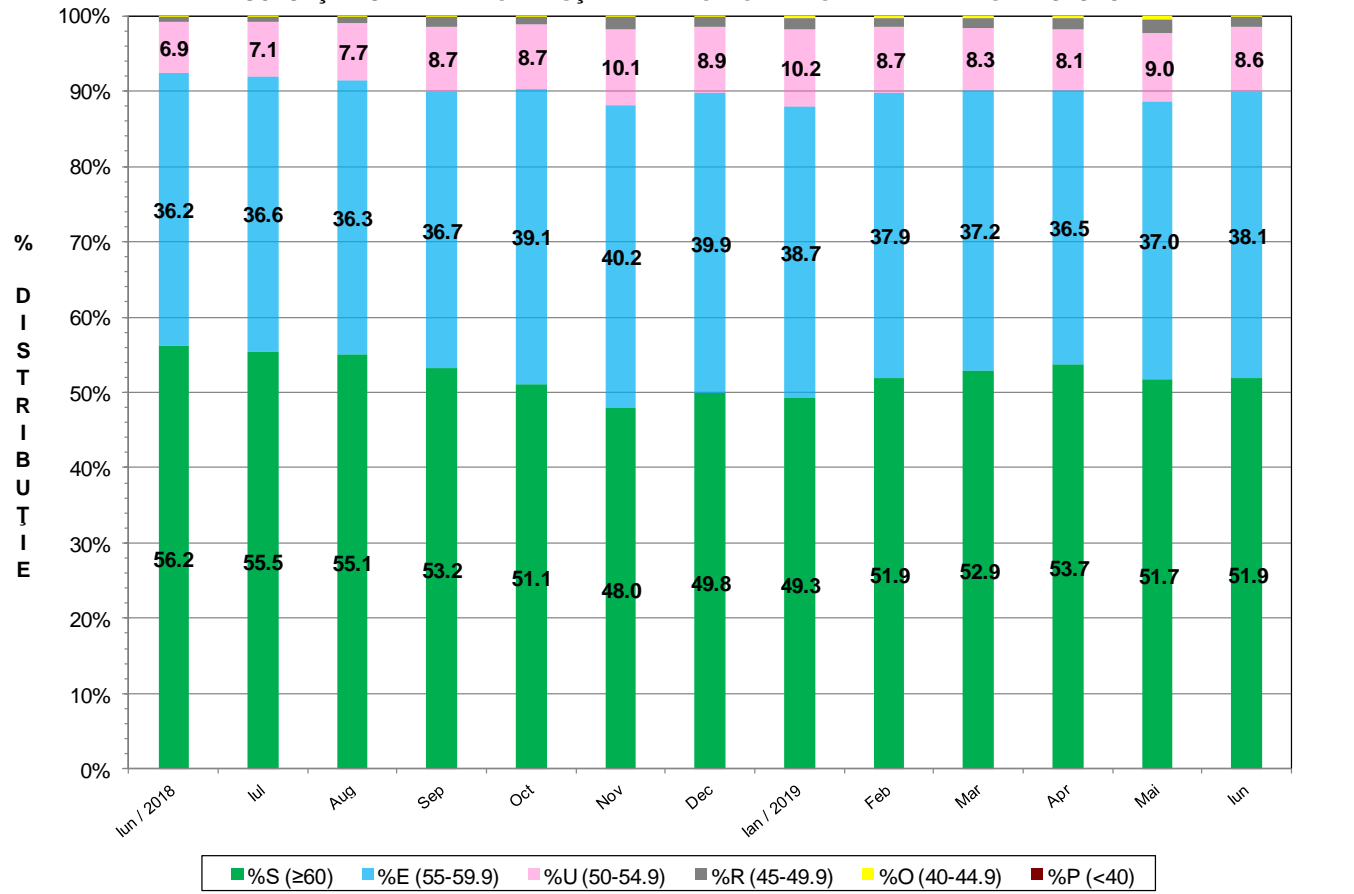
GREUTATE CALDĂ - 2% (KG)	VARIAȚIE		
	1 LUNĂ	1 AN	MEDIE 5 ANI (2014 - 2018)
85.7	-1.7%	3.4%	6.2%



FLUCTUAȚIA LUNARĂ A CONȚINUTULUI DE CARNE MACRĂ ȘI A GREUTĂȚII CARCASELOR CLASIFICATE

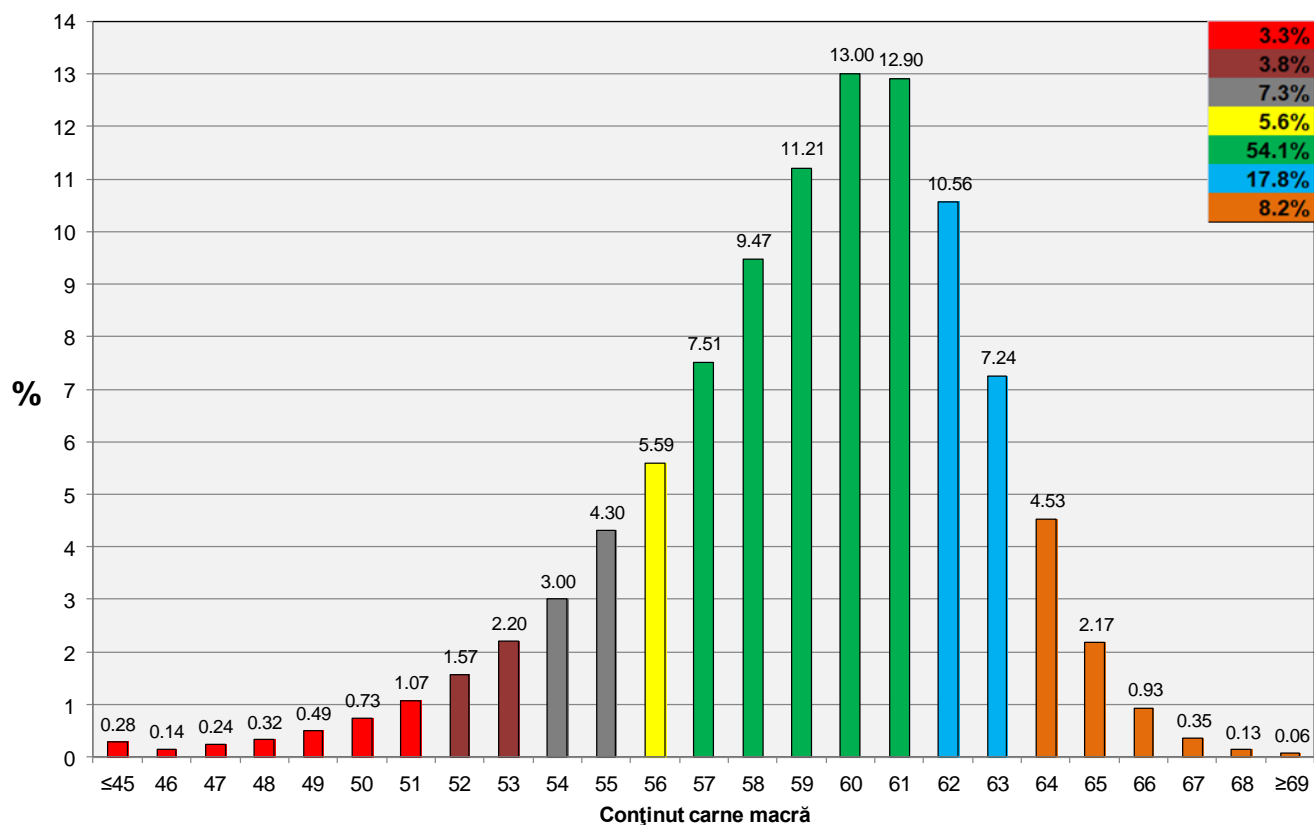


FLUCTUAȚIA LUNARĂ A DISTRIBUȚIEI CARCASELOR CLASIFICATE ÎN CLASELE SEUROP





Distribuția carcaselor clasificate în România în luna iunie 2019 (N = 295,414)



Distribuția greutatei carcaselor clasificate în România în luna iunie 2019 (N = 295,414)

