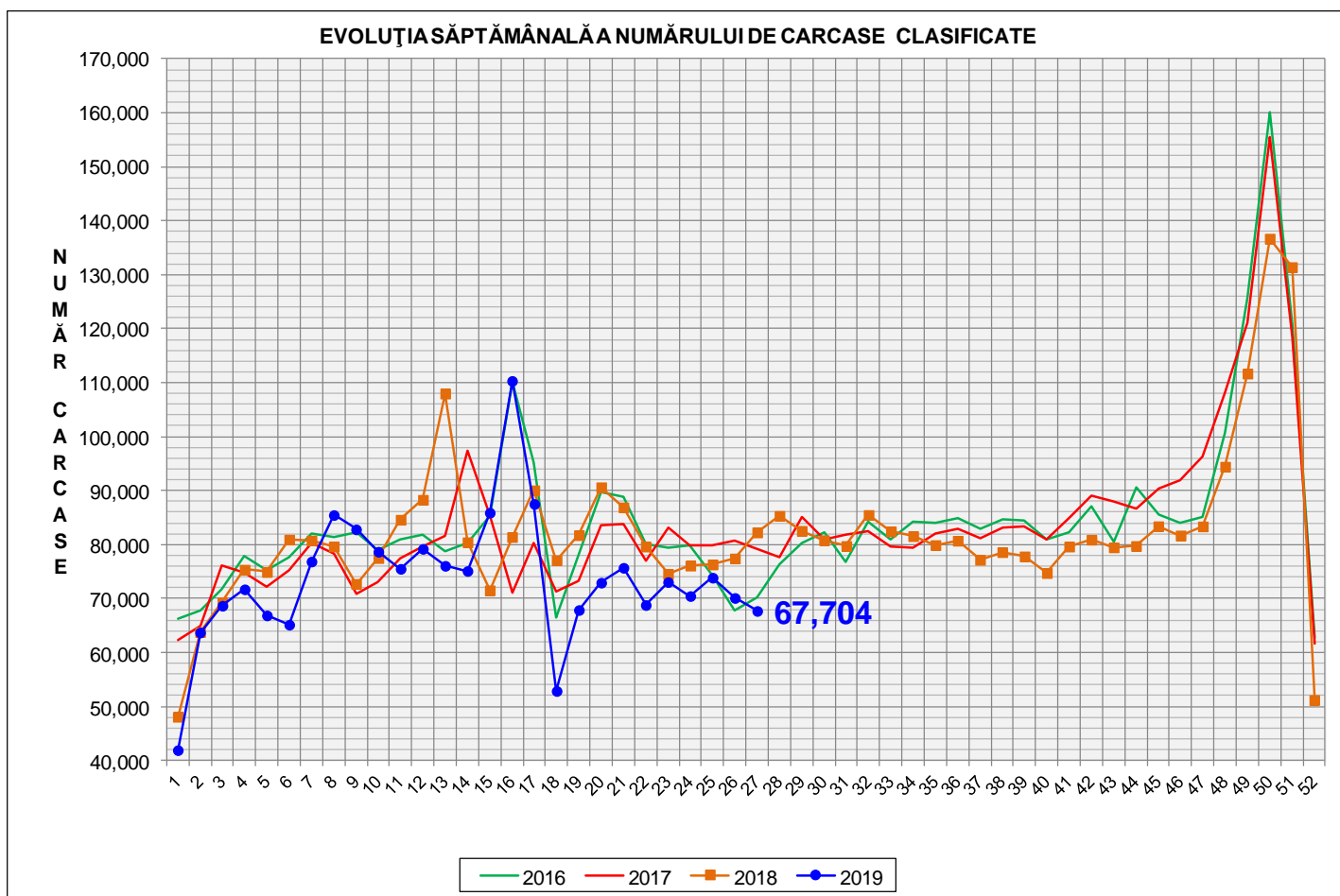


Rezultatele clasificării carcaselor de porcine

Săptămâna 27 (1 – 7 iulie 2019)

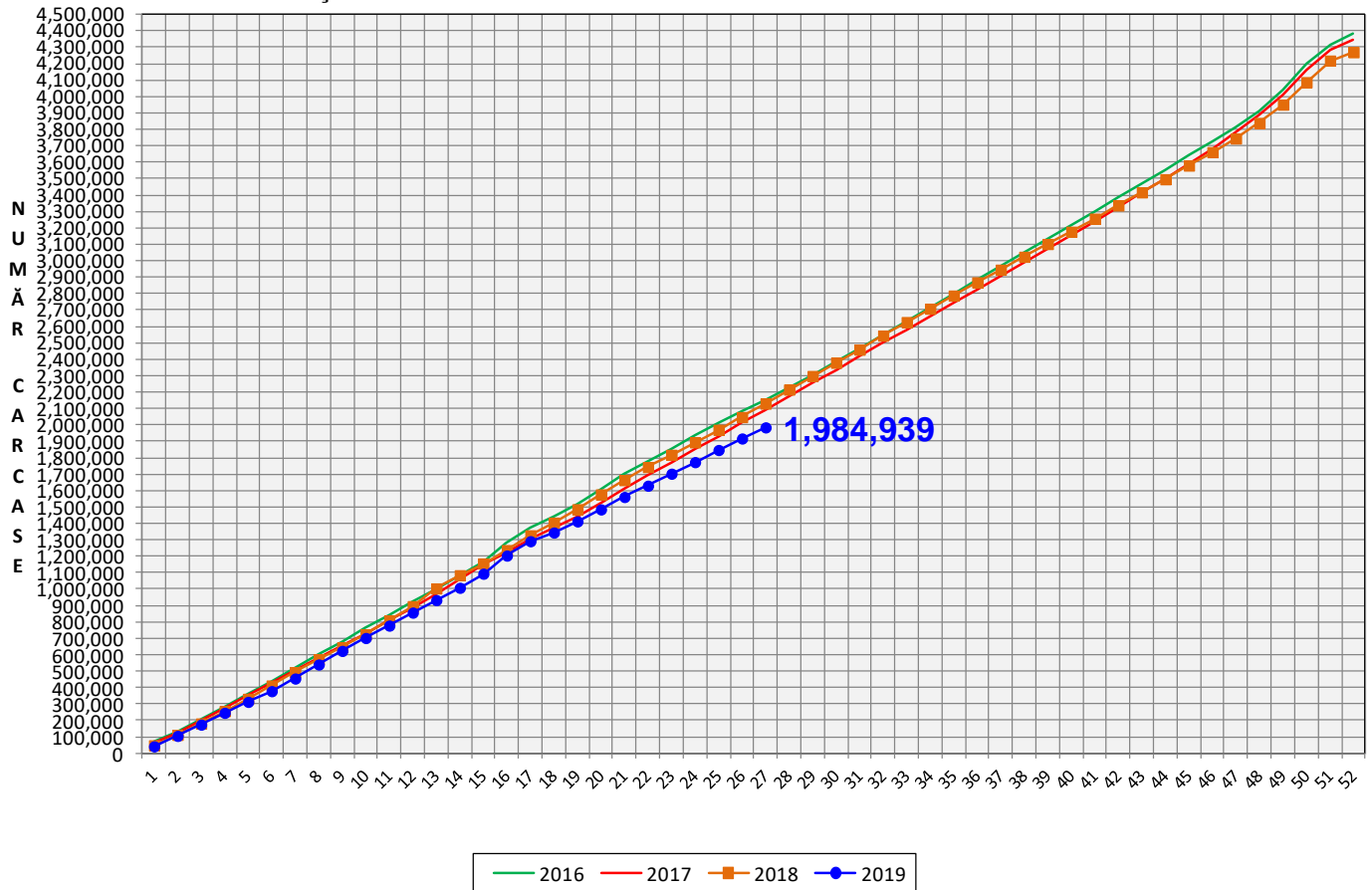


% Modificare	
1 SĂPT	1 AN
-3.4%	-17.7%

N.B. Culoarele coloanelor din diagramele de la pagina 6 sunt în legătură cu grila de prețuri (diagrama referitoare la distribuția conținutului de carne macră a carcaselor clasificate) și cu grila de bonificație și penalizare pentru intervalul de greutate a carcaselor (diagrama referitoare la distribuția greutății carcaselor clasificate).



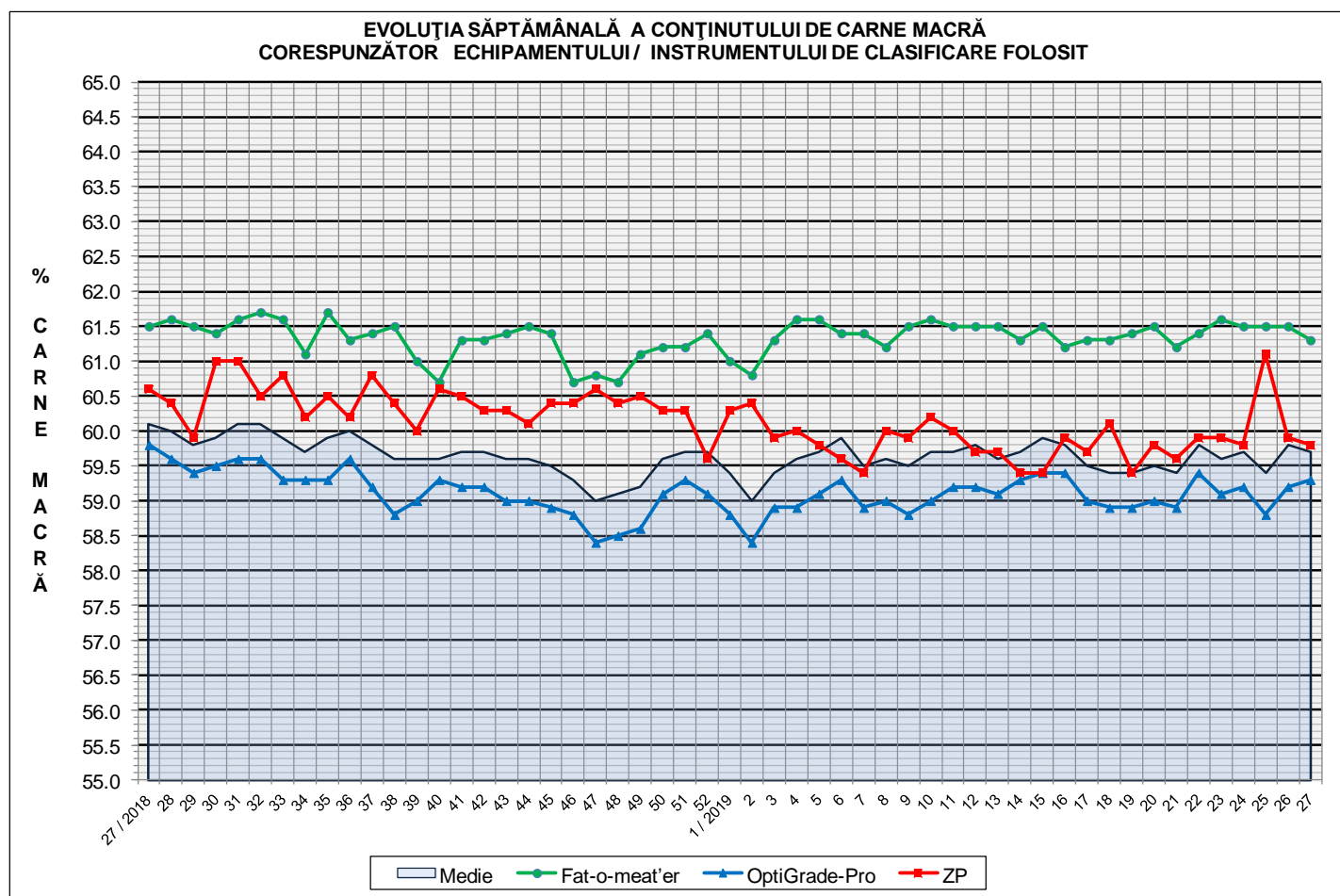
EVOLUȚIA SĂPTĂMÂNALĂ CUMULATIVĂ A NUMĂRULUI DE CARCASE CLASIFICATE



% Modificare
1 AN
-6.8%

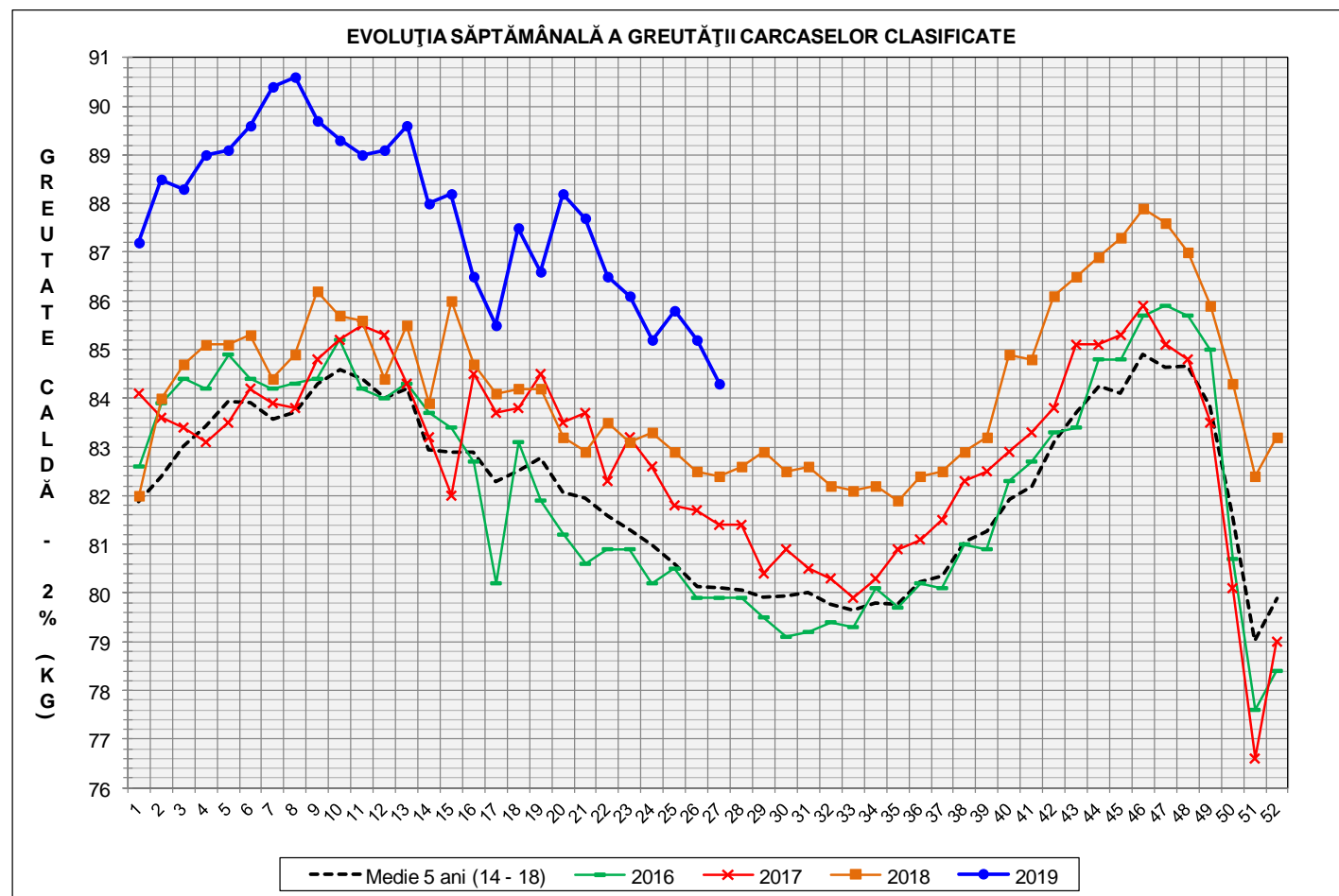
Numărul de carcase clasificate în săptămâna 1 - 7 iulie 2019 în funcție de echipamentul / instrumentul folosit

Metoda	Echipament / instrument	Număr carcase	% din total carcase
Sondă Optică	Fat-o-meat'er	12,426	18.35%
	OptiGrade-Pro	53,011	78.30%
ZP	Rigla	2,267	3.35%
TOTAL		67,704	100.00%



**ÎNCADRAREA ÎN CLASE A CARCASELOR DE PORCINE CLASIFICATE
ÎN SĂPTĂMÂNA 1 - 7 IULIE 2019**

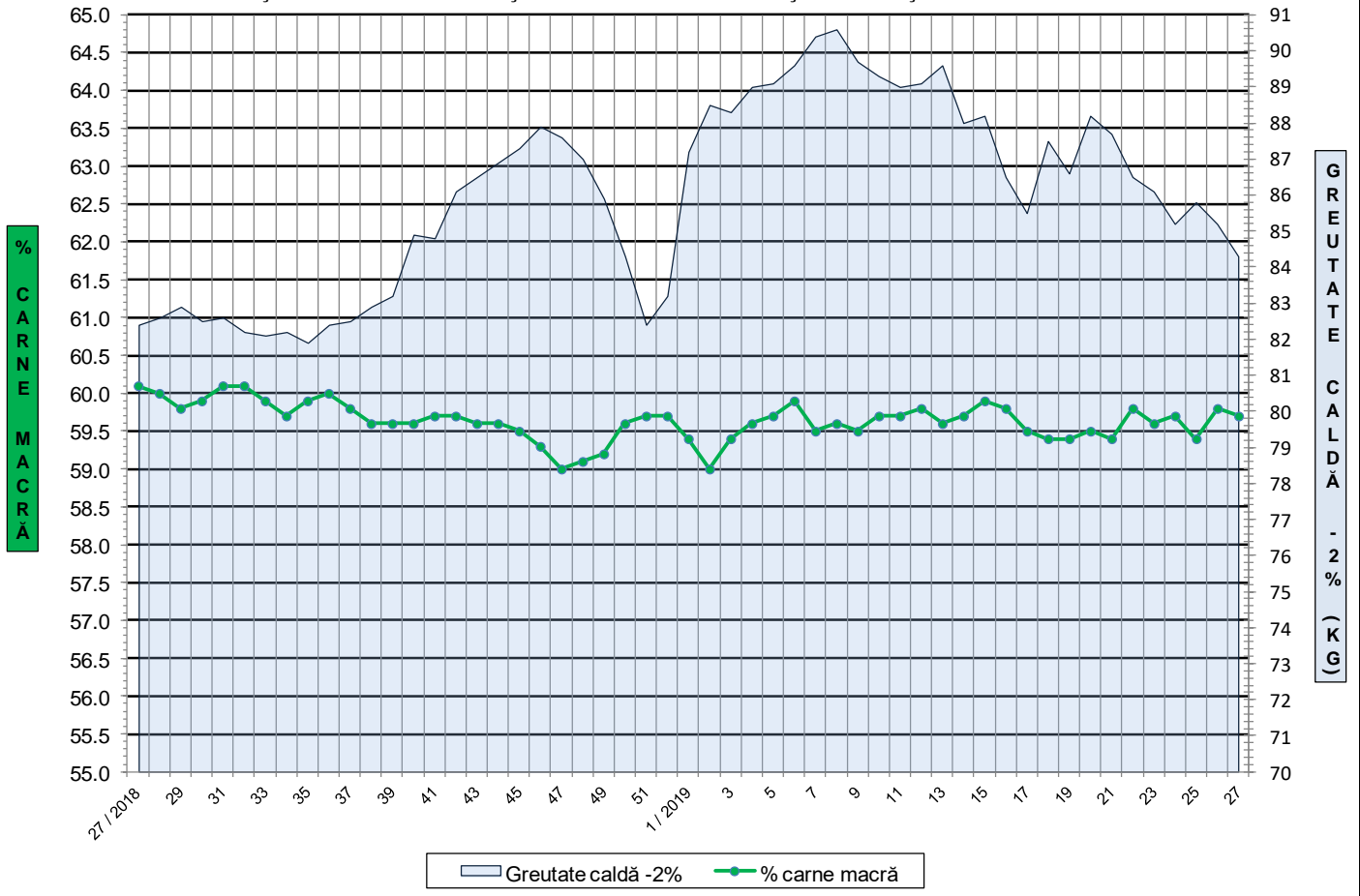
CLASA	% CARNE MACRĂ	NUMĂR CARCASE	% DIN TOTAL	% CARNE MACRĂ	GREUTATE CALDĂ - 2% (KG)
S	≥ 60	35,472	52.39	62.2	82.3
E	55 - 59.9	26,233	38.75	58.0	85.9
U	50 - 54.9	5,185	7.66	53.1	88.3
R	45 - 49.9	706	1.04	48.4	89.3
O	40 - 44.9	70	0.10	42.9	90.1
P	< 40	38	0.06	32.7	84.9
TOTAL		67,704	100.00	59.7	84.3



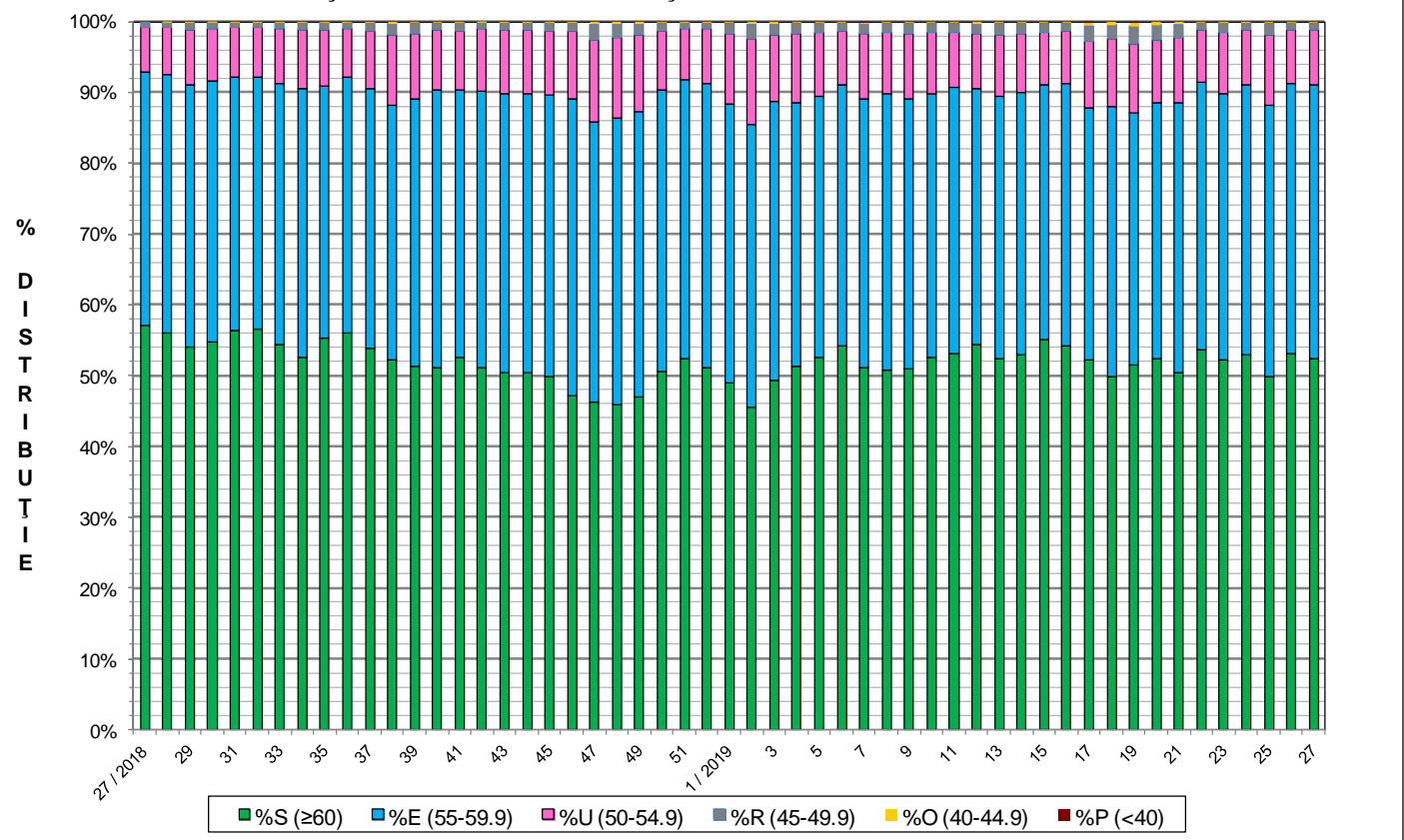
GREUTATE CALDĂ - 2% (KG)	VARIAȚIE			
	1 SĂPT	4 SĂPT	1 AN	MEDIE 5 ANI (2014 - 2018)
84.3	-1.1%	-2.1%	2.3%	5.2%



FLUCTUAȚIA SĂPTĂMÂNALĂ A CONȚINUTULUI DE CARNE MACRĂ ȘI A GREUTĂȚII CARCASELOR CLASIFICATE

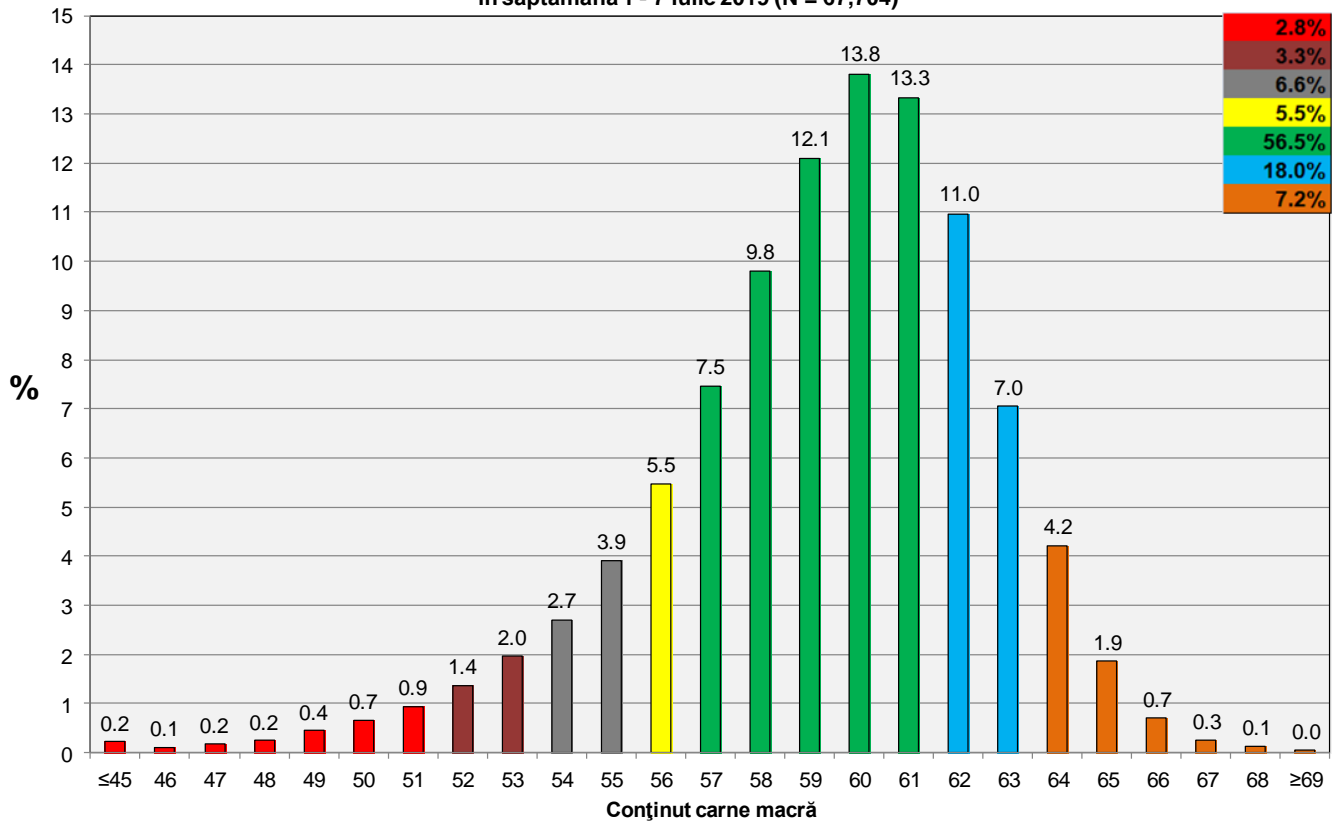


FLUCTUAȚIA SĂPTĂMÂNALĂ A DISTRIBUȚIEI CARCASELOR CLASIFICATE ÎN CLASELE SEUROP





**Distribuția conținutului de carne macră a carcaselor clasificate în România
în săptămâna 1 - 7 iulie 2019 (N = 67,704)**



**Distribuția greutății carcaselor clasificate în România
în săptămâna 1 - 7 iulie 2019 (N = 67,704)**

